

# 全ての加工食品の

# 原材料の産地が

# 表示されます

産地を見て  
商品を選びます！



皆さんは、加工食品を購入するとき、どのような点に気をつけて購入していますか？お値段？賞味期限？原産国名？アレルギー表示？などでしょうか。

これまでも原料原産地表示は干し椎茸や餅、焼き海苔など**22食品群**と鰻のかば焼きなどの**4品目**の表示が義務付けされていました。しかし、平成29年9月1日からは原材料の産地の表示が、すべての加工食品になりました。（ただし、平成34年3月31日までは猶予期間としています）

また、この改正にと  
もない、新たに**例外  
表示**が設けられるこ

とになりました。この表示は容器包装品が対象で、外食や作ったその場で販売する場合、輸入品（輸入品には「原産国名」が表示されているため）は対象外です。

では、今後はどのような表示になるのでしょうか。表示の仕方についてお知らせいたします。

# 1. 原則「国別重量順表示」です

使用された原材料の量の多い順に表示されます。



名称	ウインナーソーセージ
原材料	豚肉(アメリカ産、国産)、豚脂肪、たん白加水分解物、還元水あめ、食塩、香辛料 / 調味料(アミノ酸等)、リン酸(Na,K)...
内容	150g
賞味期限	30.9.30
保存方法	10℃以下で保存してください。
製造者	〇〇株式会社(東京都品川区〇〇1-2-3)

2か国以上の国の場合は、多く使用されている国から書きます。

名称	ウインナーソーセージ
原材料	豚肉(アメリカ産、 <u>国産</u> )...

2か国以上の産地の原材料を混ぜて使用している場合は、多い順に国名が表示されます。この表示方法を「国別重量順表示」と言います。

3か国以上の国の場合は、多い2か国の後にその他と表示されます。

名称	ウインナーソーセージ
原材料	豚肉(アメリカ産、 <u>国産</u> 、 <u>その他</u> )...

3か国目以降は「その他」でまとめて表示することもあります。また、産地を変更する度に容器包装の

変更が生じ、「国別重量順」が困難であると見込まれる場合、例外として2以下のように表示できます。

## 2. 『又は表示』

### ●原産地が2か国の場合は「可能性表示」

原材料	牛肉( <u>A国又は国産</u> )
-----	---------------------

「原材料名：牛肉(A国又は国産)」という場合は、過去の使用実績ではA国の方が国産より多く使われています。また、A国と国産以外の国の原材料は使用されていません。

さらに、過去の使用実績等における平均使用割合が5%未満の産地は「A国又は国産(5%未満)」と表示されます。

### ●原産地が3か国以上の場合の「可能性表示」

3か国の場合

原材料	牛肉( <u>A国又はB国又はC国</u> )
-----	-------------------------

3か国以上の場合

原材料	牛肉( <u>A国又はB国又はその他</u> )
-----	--------------------------



<<り

### 3.『大括り表示』

大括り表示とはどのようなものでしょう。

原材料	豚肉(輸入)・・・ ※豚肉の産地は、平成〇年の使用実績
-----	--------------------------------

上の例は、3 か国以上の外国の産地の原材料が使用され、国内の原材料が使用されていないということです。

### 4.『大括り表示 + 又は表示』

原材料	豚肉(国産または輸入)・・・ ※豚肉の産地は、平成〇年の使用実績
-----	-------------------------------------

上の例は、国産を含む 4 か国以上の産地の原材料を使用しているということで、過去の使用実績等では、国産の方が輸入でまとめた外国の産地の合計よりも使用量が多いということです。

### 5. 製造地表示

一番多い原材料が加工品の場合は製造地が表示されます。

お菓子などの材料で、チョコレートなどすでに加工された食品を材料として使っているような場合は、どの国で製造されたチョコレートなのかを表示する、「A 国製造」という表示になります。

名 称	チョコレートケーキ
原材料	チョコレート (ベルギー国製造)、小麦粉・・・



さらにそのチョコレートに使われた豆の産地を記載するときは、多く使われている産地から記載されます。

名 称	チョコレートケーキ
原材料	チョコレート (ベルギー国製造)、小麦粉・・・
原材料原産地名	ガーナ (カカオ豆)、 インドネシア (カカオ豆)

### 6. おにぎり「のり」が追加

生鮮食品に近い 22 食品群と 4 品目は現行通りの表示が維持され、おにぎり「のり」が追加されました。

いかがでしょうか。

外国産のものを国産と偽った偽装表示などの事件をふまえ、改めて毎日食卓に上る食品の原材料の産地を確認したいという動きになり、一部の表示義務が全部を対象としたものにつながってきました。

表示の内容を正しく理解して、より良い商品選択の一助にしましょう。



資料：消費者庁  
農林水産省  
独立行政法人国民生活センター  
東京暮らし WEB

# 暮らしのヒント

消費者センターでは、消費生活教室を実施しています。  
広報しながらで参加者を募集しています。

## ●三陸のわかめを使った料理 真崎焼き(たこ焼き風)●

宮古市田老町漁業協同組合の前田宏紀さんに学びました。

### 【生地をつくる】

小麦250gに冷えた水1ℓを少しずつ入れ、玉にならないようしっかり混ぜる。

卵3個、白だし大さじ5、みりん大さじ2を加える。

### 【具材を用意する】

茎わかめ50gを塩抜き(45分)し、水を切り1.5cm~2.0cmに切り刻む。

わかめ40gを塩抜き(3分)し、細かく切り刻む。

長ネギ1本、紅しょうが少々を細かく刻む。

### 【焼く】

たこ焼き台にタップリと油を塗っておく。

煙がでるほど温めたら、タップリの生地たれを注ぎ、次いで茎わかめ、わかめ、長ネギ、紅しょうが、揚げ玉を振りかける。

転がして丸くし、生地が狐色になって串で刺した時、生地がついて来なくなるまで焼く。



### 【仕上げ】

皿に盛り付け、ソース、マヨネーズ、鰹節をお好みで振りかけできあがり。

## 商品・サービス・契約などのトラブルは… 品川区消費者センター ☎03-5718-7182

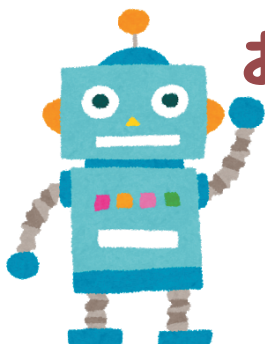
月~金曜日 9:00 ~ 16:00 (電話・来所)

第4火曜日 ~ 19:00 (電話のみ)

土曜日 12:30 ~ 16:00 (電話のみ)

区内在住・在勤・在学の方  
相談無料

年末年始・祝日はお休みです



## おもちゃの病院をご利用ください

こわれたおもちゃ、動かなくなったおもちゃ  
を直して、再び使えるようにします。

《日時》毎週土曜日 13:00 ~ 15:00

《場所》品川区消費者センター

## 休診のお知らせ

6月30日(土) 11月3日(祝)

7月14日(土) 12月29日(土)

8月11日(祝) 2月23日(土)

9月22日(土) 3月30日(土)