

# し

# 1.11

第1617号

毎月1・11・21日発行  
☎140-8715  
品川区広町2-1-36  
代表番号  
☎3777-1111  
http://www.city.shinagawa.tokyo.jp/

# な

# が

# わ

## 第17回

# 「伝統の技と味／しながわ」展

品川には、歴史にはぐくまれた伝統工芸や伝統の味が、今に引き継がれています。「伝統の技と味／しながわ」展では、技と味のすばらしさを紹介します。この機会に伝統工芸にじかに触れ、本物の良さを味わってください。

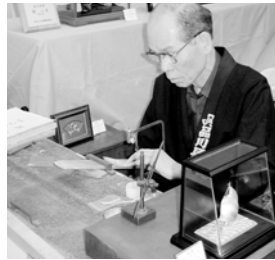
**日時** 1月27日(土)・28日(日)午前10時～午後5時  
**会場** きゅりあん7階イベントホール(大井町駅前)  
**共催** 品川区伝統工芸保存会  
**問い合わせ** 産業振興課振興係 ☎5498-6335

### ◆ 伝統の技 (実演者)

- 手描友禅 (成沢泰昭)
- すだれ・箒 (松本榮)
- 浮世絵摺り (伊藤太郎)
- 仏像彫刻 (稲垣幹夫)
- 江戸切り子 (川辺勝久)
- 木工挽物 (黒木昭夫・池輝正)
- 三味線 (篠田靖吉)
- 和裁 (鍛持博・八木時人)
- 紋章上絵 (堀宏之)
- 染め物 (三ツ木秀男)
- 理美容鋏製造 (新保欽二)
- 東京桐箆 (林正次・林英知)
- 表具 (平島稔)
- 東京銀器 (関一夫)
- 漆工芸 (田中勝重)
- 草木染手機織物 (藤山千春)
- 提灯文字 (下田洋靖)
- 帯仕立て (溝口悌子)
- 金網 (蔦勇作)
- 骨董修理 (鎌田民夫)
- 和竿 (大石稔)

### ◆ 伝統の味

- 丸萬蒲鉾店 (おでん・蒲鉾ほか)
- シャトー石黒 (あめ)
- 都せんべい
- 小澤商店 (お茶)
- 有明家 (つくだに)
- 菓子司木村家 (和菓子ほか)
- 品川蕎麦の会
- 丸田商店 (シューマイ)



### 主なイベント内容

- 伝統の技と味職人による実演
- 紙切り漫談 (27日①午後1時から②午後4時から)
- 出演 / 三田和矢
- 落語 (28日①午後1時から②午後4時から)
- 出演 / 春風亭朝之助

### 職人さんを知ろう 表具編

表装すれば作品の見栄えが断然良くなる!

実演者が表具の歴史・掛け軸ができるまでを説明した後、表装後の作品をご覧ください。



日時 / 午後2時から

### 職人とのふれあい教室

定員 / 各5人 (抽選)  
費用 / 各千円

申込方法 / 1月19日(金)までに、往復はがきで希望の内容、住所、氏名、年齢、電話番号を産業振興課振興係 (☎141-0033 西品川1-28-3) へ



内容	日時
手描友禅染額	27日(土) 午前10時～正午
和裁講習会	28日(日) 午前10時30分～11時30分

### しながわ発見お宝探し3

## 東海七福神めぐり & しながわの技と味

### 歴史と文化を訪ねる旧東海道ウォーク

区内の隠れた観光資源や魅力を再発見する「まち歩き」の3回目は、JR大井町駅と連携し、新春の旧東海道や商店街・大井の史跡などを巡ります。

- ① 1月27日(土) 午前9時～午後3時 ※受付は午前11時まで。 ※雨天決行。 コース / 大井町駅～東海七福神～勝島運河～大森貝塚遺跡庭園～大井町駅 (約13km)
- ② 1月22日(月)までに、往復はがきに「旧東海道ウォーク」とし、参加人数、代表者の住所・氏名・電話番号をしながわ観光協会 (☎141-0033 西品川1-28-3 ☎5751-7600) へ
- ③ 300人 (先着)

## ミニ青空市

マイバッグ(買い物袋)をご持参ください

- ① 1月18日(木) 午前10時から
- ② JAS有機・特別栽培などの安心で安全な旬の新鮮野菜・果物などの販売ほか
- 共催 / 品川区消費者団体連絡会

会場 消費者センター(大井-14-1 ☎5718-7181)

## 若者のトラブル110番

特別消費生活相談

1/25(木)・26(金) 午前9時～午後4時

消費生活相談 ☎5718-7182

※来所の際はご予約ください。

## 品川歴史館 巡回展

## 写真で綴る品川の60年

3月に品川区政60周年を迎えます。これを記念して品川区60年のあゆみを写真展示で紹介いたします。

品川歴史館 ☎3777-4060  
※品川歴史館は改修工事のため4月中旬まで休館しています。

品川区議会定例会議 (昭和27年)

日程	会場
1/17(水)～2/23(金)	第二庁舎3階ロビー
2/28(水)～3/11(日)	総合体育館 (東五反田2-11-2)
3/14(水)～25日	荏原文化センター (中延1-9-15)



旧庁舎前を走るオリンピック聖火ランナー(昭和39年)

# 品川区 防災フェア 第23回



1月17日は阪神・淡路大震災が起きた日です。区ではこの時期にあわせて、毎年防災フェアを開催しています。過去の災害を過去のものとして、日ごろの地震対策を新たな視点で見直してみませんか。各防災機関の協力で様々なイベントを企画しています。この機会を利用して、いざという時に役立つ防災知識を楽しみながら身につけましょう。

問い合わせ/防災課 ☎5742-6696

いざという時に備えて、楽しみながら役立つ知識を！

**1/12 (金)** 午前10時～午後4時

**1/13 (土)** 午前9時30分～午後3時

(雨天の場合、中止になるイベントがあります)

**会場** 防災センター2・3階  
第2駐車場、しながわ中央公園



共催/品川区防災協議会、陸上自衛隊、品川・大崎・大井・荏原警察署、品川・大井・荏原消防署、水道局品川営業所、品川郵便局、東京電力品川支社、関東電気保安協会、東京ガス南部支店、NTT東日本東京南、品川建設防災協議会、品川区社会福祉協議会ふれあい作業所、東京都消防設備協同組合第四支部、東京都葛飾福祉工場

**12日(金)**

- オープニング 午前10時
- ミニポンプ隊員・区民消防隊員感謝状贈呈式

**13日(土)**

- 天ぷらうどんの炊き出し 午前11時から 1食100円、限定350食
- 機動救助隊・警察犬による救出救助訓練 正午から
- 江戸消防記念会品川纏保存会の皆さんによる木遣り・縄振り・はしご乗り実演 午後1時から
- スーパーアンビュランス(特殊救急車)の展示 午前中
- レインボーファイブ(無人走行放水車)の展示 (緊急出動の際は展示できなくなることがあります)
- はしご車乗車体験 午前9時30分・午後0時30分 整理券配布
- 防災発表会 午後2時から  
水道・電気・ガスなどライフラインの復旧態勢や、日ごろからの災害に対する取り組みについてお話しします。

**12日(金)・13日(土)**

- ミニ消防車乗車体験
- 「171」災害用伝言ダイヤルの利用体験
- 模擬分電盤を使ったシミュレーション
- 郵便局「臨時出張所」の開設
- 木造住宅の無料耐震相談
- パネル展示「学校避難所の充実について」
- 消火器無料点検・あっせん販売
- 防災用品のあっせん販売
- 防災スタンプラリー



## 消防団員募集

地域に根ざした「消防団」は、火災や水害などの災害時に、消防署と協力して被害の軽減に努めるとともに、永年にわたり地域の防災リーダーとして、日ごろからポンプ操法や救急技術の訓練に励んでいます。

また、町会の区民消防隊などの技術指導や、地区の総合防災訓練に積極的に参加し、地域の皆さんと一緒にいざという時のために備えています。

消防団に入団し、自分たちの生命・まちを災害から守りましょう。近くに心あたりの方がいたら、ぜひ推薦してください。若い方の参加をお待ちしています。

問い合わせ

品川消防団本部・品川消防署 ☎3474-0119  
大井消防団本部・大井消防署 ☎3765-0119  
荏原消防団本部・荏原消防署 ☎090-4704-4544

## ボランティア

### ボランティア募集

品川ボランティアセンター ☎5718-7172  
<http://www.shinavol.com/>

- **絵手紙指導**  
絵の描き方や色使いなどの指導をします。  
日週2回(火・土曜日) 13:30~15:00  
※隔週も可。  
会 大井在宅サービスセンター(大井4)
- **囲碁の相手**  
利用者(高齢者)の囲碁の相手をします。  
日週1回(水曜日)  
①10:00~11:30 ②12:30~15:00  
会 東品川在宅サービスセンター(東品川3)
- **パソコンクラブ指導**  
利用者(精神障害者)にパソコン操作の基礎(文書作成、表計算、データ入力など)の指導をします。  
日週1回から(月・水・金曜日)  
①14:00~15:00 ②15:00~16:00  
会 精神障害者地域生活支援センター(西五反田2)

- **散歩外出の付き添い**  
利用者(障害者)と一緒に歩いたり、車いすを押すなど、散歩に付き添います。  
日週1回(木曜日) 10:20~11:40  
会 しいのき学園(東品川3)
- **環境整備**  
居室の掃除、洗濯、食事準備など日常業務の補助をします。  
日週1回から 9:00~10:00  
会 第一さつき園(八潮5)
- **昼食手伝い**  
お茶出しや、昼食の準備・後片付けをします。  
日週1回から(月~土曜日) 9:30~12:30  
会 荏原特別養護老人ホーム(荏原2)  
※このほかホームページでも紹介しています。

■使用済みの切手・テレホンカード・パスネットなどを送ってください

### さわやかサービス協力会員募集

さわやかサービス ☎5718-7173  
<http://www.1.cts.ne.jp/shinasha/sawayaka/>

さわやかサービスでは住み慣れた地域での生活を希望する高齢者や障害者を対象に、家事などを支援しています。だれかの役に立ちたい、主婦の経験を生かしたい、そんな思いを形にするために、はじめの一歩を踏み出してみませんか。  
活動内容/掃除、食事作り、外出の付き添い、入退院時のサポート、福祉車両(車いすごと乗れる車両)の運転など  
対象/18歳以上の方  
謝礼/1時間700円(交通費支給)  
※詳しくはお問い合わせください。  
※ホームページでも紹介しています。

● **協力会員募集説明会**  
活動内容を映像などで詳しく紹介します。お気軽にお越しください。  
日 1月22日(月)14:00~15:30  
会 当日、社会福祉協議会会議室(大井1-14-1)へ

### ボランティア・ナビ しながわ

企画財政課地域連携推進担当  
☎5742-6605

「ボランティア・ナビ しながわ」は、ボランティアをしたい方・手助けをしてほしい方のためのホームページです。ここでは区が主催する事業のボランティアなども募集しています。

区ホームページの「住みよいまちづくり」から「ボランティア・ナビ」をクリックしてご覧ください。



ボランティア・ナビ しながわの画面

●費用の記載のないものは無料  
 ●対象は原則として区内在住・在勤・在学の方

### 問い合わせ

保健所 荏原2-9-6 ☎3788-7016  
 保健センター 北品川3-11-22 ☎3474-2225  
 大井保健相談所 大井2-27-20 ☎3772-2666

### 妊娠あんしん相談

不妊の原因や治療などの悩みについて、専門医師が相談に応じます。

日 1月18日(木)午後1時30分～4時  
 会 申 電話で保健所 ☎3788-7016へ

### 両親学級(沐浴・お話し編)

日 1月27日(土)午前9時～正午  
 人 これからパパ・ママになる方25組(先着)  
 会 申 1月15日(月)から、電話で保健センター ☎3474-2225へ

### 両親学級(リラクゼーション編)

日 1月20日(土)午前9時～正午  
 人 安定期の妊婦とパートナー15組(先着)  
 ※妊婦1人の参加も可。  
 会 申 1月15日(月)から、電話で保健所 ☎3788-7016へ

### ペアレンツクラブ

日 1月20日(土)午前10時～正午  
 内 育児についての情報交換とアドバイス  
 人 2～6カ月児と親15組(先着)  
 会 申 1月15日(月)から、電話で保健所 ☎3788-7016へ

### 離乳食教室

日 1月25日(木)午前10時30分～正午  
 人 6～8カ月児と保護者25組(先着)  
 会 申 電話で保健センター ☎3474-2902へ

### むし歯撃退教室

日 1月25日(木)午前10時～11時30分  
 人 1歳前後児と保護者20組(先着)  
 会 申 1月15日(月)から、電話で保健センター ☎3474-2902へ

### 難病の方のためのリハビリ教室

日 1月18日(木)午後1時30分～3時30分  
 人 パーキンソン病・脊髄小脳変性症などの難病の方と家族30人(先着)  
 会 申 電話で保健所 ☎3788-7016へ

### 糖尿病の調理実習教室

日 1月30日(火)午前10時～午後1時  
 人 糖尿病の方と家族、関心のある方10人(先着)  
 会 申 電話で大井保健相談所 ☎3772-2666へ

### パーキンソン病患者・家族のつらい

日 1月22日(月)午後1時30分～3時30分  
 人 パーキンソン病の患者と家族  
 会 申 電話で保健センター ☎3474-2904へ

### 介護者日帰り研修

日 2月3日(土)  
 行き先/伊豆長岡温泉方面  
 人 要支援1以上の方の介護者45人(選考)  
 ※初めての方優先。  
 〒 1,000円  
 日 1月18日(木)までに、電話で荏原在宅介護支援センター ☎5750-3704へ

### 介護者教室

●大井在宅サービスセンター  
 日 1月27日(土)午前10時～正午  
 内 家族の思いを語り合う 人 10人(先着)  
 会 申 電話で同センター(大井4-14-8 ☎5742-2721)へ  
 ●荏原在宅介護支援センター  
 日 1月27日(土)午後1時30分～3時  
 会 荏原特別養護老人ホーム(荏原2-9-6)  
 内 介護技術の基礎 人 15人(先着)  
 日 1月26日(金)までに、電話で同センター ☎5750-3704へ  
 ●南大井在宅サービスセンター  
 日 2月17日(土)午後1時30分～3時  
 内 家族の思いを語り合う  
 人 認知症高齢者などを介護している家族20人(先着)  
 会 申 電話で同センター(南大井5-19-1 ☎5753-3903)へ

### 品川福祉カレッジ介護予防公開講座

日 2月3日(土)午後1時30分～4時  
 会 講堂(第三庁舎6階)  
 内 お口の健康でからだも脳もいきいきと  
 人 180人(先着)  
 日 電話で品川介護福祉専門学校 ☎5498-6364へ

### 「サポしながわ」出張就職相談会

日 1月16日(火)午前10時～午後3時  
 会 荏原文化センター(中延1-9-15)  
 ※求職の登録を希望の方は、写真をはった履歴書をお持ちください。  
 日 サポしながわ無料職業紹介所 ☎5783-5539

### 介護保険料がコンビニでも納められるようになりました

1月以降にお送りした納付書(バーコード記載のあるもの)から、納付書裏面に記載したコンビニでも納付できます。  
 日 高齢福祉課介護保険料係 ☎5742-6681

### 改正男女雇用機会均等法説明会

日 2月6日(火)午後2時～4時  
 会 中小企業センター(西品川1-28-3)  
 人 企業人事労務担当者100人(先着)  
 日 FAXで説明会名、開催日、会場名、企業名・所在地・電話番号・FAX番号・所属・役職、氏名を東京労働局雇用均等室 Fax 5689-5076へ  
 日 産業振興課経営相談係 ☎5498-6334

### 創業期経営者セミナー 起業から企業へ

日 2月8日・15日・22日、3月1日の木曜日  
 午後6時30分～9時(全4回)  
 会 中小企業センター(西品川1-28-3)  
 人 創業後3年以内の中小企業者25人(抽選)  
 日 1月26日(金)(必着)までに、電話かEメールでセミナー名、創業年月日、業種、住所、氏名、年齢、電話番号を産業振興課経営相談係(☎5498-6334 E-mail: sangyo@city.shinagawa.tokyo.jp)へ

### 第32回品川区消費生活展

①手作りみそ講習会  
 日 2月17日(土)午後1時30分～3時30分  
 人 30人(抽選) 〒500円(材料費)  
 主催/品川区消費者の会  
 ②簡単朝食(調理実習)  
 日 2月18日(日)午前10時30分～午後1時30分  
 内 パワフルおむすび、ミネストローネほか  
 人 30人(抽選) 〒500円(材料費)  
 主催/品川栄養士会  
 ③「コロちゃんのパクニック」&「環境バラエティショー」(劇団こぐま座)  
 日 2月18日(日)午後1時から  
 人 幼児～小学生と保護者200人(抽選)

共通  
 会 きゅりあん(大井町駅前)  
 日 1月21日(日)までに往復はがきで希望のNo、住所、氏名、電話番号、③は人数、お子さんの氏名・学年を消費者センター(☎140-0014大井1-14-1 ☎5718-7181)へ

### 不動産を公売します

日 2月20日(火)午後1時～2時  
 会 都庁第一本庁舎4階北側第1入札室  
 公売物件/原野・居宅  
 物件所在地/福島県猪苗代町沼尻山  
 ※1月26日(金)から税務課(本庁舎4階)で物件案内閲覧ができます。  
 日 税務課特別整理担当 ☎5742-6670

### 戸越台特養ホーム合同作品展

日 1月18日(木)～27日(土)午前10時～午後4時  
 ※27日は1時まで。  
 会 戸越台特別養護老人ホーム(戸越1-15-23 ☎5750-1054)

### 品川介護福祉専門学校 第3回一般入学選考学生募集

取得資格/介護福祉士(国家資格)  
 修業年限/4月～21年3月(2年)  
 願書受付/1月29日(月)～2月16日(金)  
 ※郵送は2月14日(水)(消印有効)まで。  
 募集要項配布場所/同校、高齢福祉課(本庁舎3階)、地域センター、図書館ほか  
 日 同校(西品川1-28-3 ☎5498-6364)

### 社会福祉協議会社会福祉士養成コース(通信制)第2回推薦・一般入学選考学生募集(厚生労働省指定申請中)

取得資格/社会福祉士(国家試験受験資格)  
 修業年限/4月～20年12月(1年9カ月)  
 願書受付/1月22日(月)～2月9日(金)  
 募集要項配布場所/高齢福祉課(本庁舎3階)、地域センター、図書館ほか  
 ※詳しくはお問い合わせください。  
 日 品川介護福祉専門学校 ☎5498-6364

### 春光「ふれあい祭り」

日 1月28日(日)午前10時～午後2時  
 会 春光福祉会(西大井2-4-4)  
 内 ボランティアによる演芸、豚汁の無料提供(先着200人、午前11時)ほか  
 日 西大井在宅サービスセンター ☎5743-6125

### 障害者の方の職業相談を行います

日 1月26日(金)午後1時～4時  
 会 161会議室(本庁舎6階)  
 人 区内在住で就職を希望する障害者  
 日 電話かFAXで、ハローワーク品川(☎3588-8609 Fax 3588-8610)へ

## ノロウイルス食中毒にご用心!



今年の冬は、ノロウイルスによる感染性胃腸炎が全国的に大流行しており、患者数は11月中旬で昨年の2.5倍以上、12月第1週だけで6万人にのぼっています。また、ノロウイルスを原因とする食中毒も多発しています。患者の便や吐いたものの中には大量のウイルスが含まれているので、ウイルスに汚染された手指やせきやくしゃみなどを介して感染することがあります。

ノロウイルスによる食中毒や感染症は、感染してから1～2日後に、吐き気やおう吐、腹痛、下痢などの症状が1～3日くらい続きます。

予防するためには、食品を十分加熱(中心温度85℃、1分以上)しましょう。下痢やおう吐の症状のあるときは、排便後や食べる前に、入念に手を洗うとともにうがいをしましょう。

問 保健所 ☎3788-7012、保健センター ☎3474-2223

## 応急診療所

※行く前に必ず電話連絡を。健康保険証を忘れずに!

休日昼間・夜間	診療時間	午前9時～午後10時	固定診療所
1月14日(日)	内 小 品川区医師会休日診療所 北品川3-7-25 ☎3450-7650 内 小 荏原医師会休日診療所 中延2-6-5 荏原医師会館内 ☎3783-2355		
休日昼間	診療時間	午前9時～午後5時	
1月14日(日)	内 小 京浜中央クリニック 南大井1-1-17 ☎3763-6706 歯 菅家医院歯科 西品川1-22-1 ☎3491-1208 歯 ヒロ歯科医院 小山4-14-23 ☎5702-4180 歯 本間接骨院 大井1-15-13 ☎3777-5561 歯 須藤柔道整復院 中延5-9-5 ☎3783-0526		
平日夜間	診療時間	午後7時30分～午後10時30分	
月～金曜日	小 荏原医師会附属診療所 中延2-6-5 荏原医師会館内(15歳未満) ☎3783-2355		

●品川区テレホンサービス ☎3777-1135  
 ※重病の方は119番をご利用ください。

医療機関の24時間案内	東京都保健医療情報センター(ひまわり)..... ☎5272-0303 品川消防署..... ☎3474-0119 大井消防署..... ☎3765-0119 荏原消防署..... ☎3786-0119 東京消防庁..... ☎3212-2323
-------------	---

## 税のたより

18年分の所得税の還付申告は1月からできます

相談時間/月～金曜日午前9時15分～正午、午後1時～5時  
 ※相談時間終了の1時間ぐらい前までにお越しください。車での来署はご遠慮ください。

必要書類/  
 ①源泉徴収票など所得のわかる書類  
 ②医療費控除＝領収書  
 ※健康保険組合などからの補てん金の金額を確認してください。  
 住宅借入金等特別控除＝登記簿全部事項証明書、売買契約書(または請負契約書)、住民票、住宅取得資金に係る借入金の年末残高証明書

※適用要件などは、お問い合わせください。  
 ③印鑑  
 ④還付金振込先口座のわかるもの(納税者名義)  
 提出場所・問い合わせ/  
 住所地を所轄する税務署  
 ●品川税務署(港区高輪3-13-22 ☎3443-4171(代))  
 交通/品川駅徒歩5分、高輪台駅徒歩8分  
 ●荏原税務署(中延1-1-5個人課税1部門 ☎3783-6182)  
 交通/武蔵小山駅徒歩15分、荏原中延駅徒歩7分、戸越銀座駅徒歩7分、戸越駅徒歩10分

## 所得税・消費税(決算・申告)ポイント説明会

対象	日時
不動産所得のみの方	1月23日(火) 午後2時～4時 1月24日(水) 午後6時～8時
事業所得の方	1月23日(火) 午後6時～8時30分 1月24日(水) 午後2時～4時30分

会 当日、きゅりあん(大井町駅前)へ  
 ※税務署から11月下旬に送付された決算書などを袋ごと必ずお持ちください。  
 日 品川青色申告会 ☎3474-7564

やって みて みて

# レッツトライ

## ◆スポーツ◆

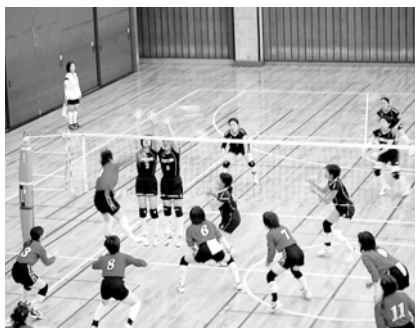
### ■テニス連盟20周年記念大会

#### ミックス団体戦(硬式)

日2月18日(日)午前9時から  
会大井ふ頭中央海浜公園(八潮4-1)  
試合方法/1チーム6人(男3・女3)によるミックス3試合  
区内在住か在勤または連盟登録者32チーム(先着)  
¥1チーム15,000円(登録チーム12,000円)  
主催/品川区テニス連盟  
日2月11日(祝)までに、費用を持ってスポーツ協会へ

### ■9人制クラス別バレーボール大会

日2月11日(祝)  
会戸越体育館ほか  
試合方法/クラス別トーナメント戦  
※敗者戦あり。  
区家庭婦人  
¥1チーム5,000円  
日1月31日(水)までに、費用を持ってスポーツ協会へ  
※2月7日(水)午後7時から戸越体育館で主将会議。



白熱する9人制バレーボール大会

### ■総合体育館トレーニング室新年開設講座

#### ①新年のやさしい太極拳

日1月26日、2月2日・9日の金曜日  
午後3時~4時(全3回)  
区20歳以上の方20人(先着)  
¥1,800円

#### ②戻そう産前!ママと赤ちゃん

日1月22日~3月26日の月曜日  
午後1時30分~2時30分(全7回)  
区2~11カ月児と母親8組(先着)  
¥4,200円

#### ③新年の初心者筋トレ講座

日1月24日(水)  
午前11時30分~午後0時30分  
区20歳以上の方10人(先着)  
¥500円

共通  
会☎電話で総合体育館へ

### ■ソフトテニス講習会

日1月14日(日)午前9時30分~午後4時30分  
区中学生以上の初・中級者40人(先着)  
¥1,000円(中学生800円)  
会当日、運動ができる服装で、費用、ラケット、室内履きを持って総合体育館へ

### ■バレーボール教室

日1月27日~2月24日の土曜日  
午後2時~5時 ※2月10日は休み。  
区成人女性 ¥1回100円  
会当日、運動しやすい服装で、室内履きを持って城南中学校(北品川3-9-30)へ  
運営/城南地区スポ・レク推進委員会  
園生涯学習課スポーツ係

### ■区民マスターズラージボール卓球大会

日2月3日(土)午後1時から  
会戸越体育館  
種目/シングルス=①35歳以上 ②45歳以上 ③55歳以上 ④60歳以上  
混合ダブルス=男女とも35歳以上で合計年齢75歳以上  
※年齢は19年4月1日現在。  
試合方法/3人または3組による1次リーグ後、決勝トーナメント戦  
¥シングルス800円、ダブルス1組1,400円(ボール代・保険料込)  
日1月24日(水)までに、費用を持ってスポーツ協会へ

### ■第4回バドミントン大会

日2月11日(祝)午前9時から  
会総合体育館  
区クラス別ダブルス戦  
¥1人2,200円(登録者1,500円)  
主催/品川区バドミントン協会  
日1月24日(水)までに、費用を持ってスポーツ協会へ

## ◆講座ほか◆

### ■家庭教育ネットワーク交流研修

子どもと語る~子育てといじめを考える  
日2月6日~3月6日の火曜日  
午前10時~正午(全5回)  
会中小企業センター(西品川1-28-3)  
区子育てに関心のある方50人(抽選)  
託児/1歳~就学前のお子さん25人(おやつ代500円)  
日1月31日(水)(必着)までに、往復はがきかEメール(携帯電話からは不可)で、講座名、住所、氏名、託児希望の方はお子さんの氏名・年月齢を生生涯学習課社会教育係E-mail:oubo-sha@city.shinagawa.tokyo.jpへ

### ■みどりの園芸講座

#### 春苗で魅せるハンギングバスケット

日2月10日(土)①午前10時~正午  
②午後1時30分~3時30分  
会中小企業センター(西品川1-28-3)  
区各50人(抽選) ¥各1,000円(教材費)  
日1月22日(月)までに、往復はがきで講座名、希望時間、住所、氏名、電話番号を道路公園課みどりの係(☎140-8715品川区役所☎5742-6799)へ

### ■シニアのための男の手料理教室(全6回)

日会①2月7日~3月14日の水曜日午前10時~正午=介護福祉専門学校(西品川1-28-3)  
②2月5日~3月19日の月曜日午前10時~正午=荏原文化センター(中延1-9-15) ※2月26日(月)は27日(火)に変更。  
区次のすべてにあてはまる方  
①20人 ②16人(抽選)  
●おおむね65歳以上の男性で区内在住  
●いままで料理経験があまりない  
●一人暮らしか、自分で食事を作る必要がある  
※女性も可。  
¥各7,000円(材料費込)  
日1月24日(水)までに、本人が電話で高齢事業課いきいき事業係☎5742-6733へ

### ■第11回再就職をめざすパソコン基礎講座

日2月7日(水)・8日(木)  
午前9時15分~午後4時(全2回)  
会中小企業センター(西品川1-28-3)  
区ワード・エクセルの基礎  
区区内在住で就労をめざし、パソコンで簡単な文章が作成できる方20人(抽選)  
¥2,000円程度(教材費)  
託児/2歳~就学前のお子さん  
日1月25日(木)までに、往復はがきで講座名、住所、氏名、年齢、電話番号、動機、託児希望の方はお子さんの年齢・性別を男女共同参画センター(☎140-0011東大井5-18-1☎5479-4104)へ

### ■社会教育委託学級(NPO法人ふれあいの家-おばちゃんち)~完璧な親なんていない!カナダ生まれの親支援プログラム

日2月20日~3月27日の火曜日  
午前10時~正午(全6回)  
会荏原第五区民集会所(二葉1-3-37)  
区25人(抽選) ¥1,890円(教材費)  
託児/1歳~就学前のお子さん15人(1回1,000円)  
日2月1日(木)(必着)までに、往復はがきで講座名、住所、氏名、電話番号、託児希望の方はお子さんの氏名・年月齢を生生涯学習課社会教育係へ

●費用の記載のないものは無料  
●対象は原則として区内在住・在勤・在学の方

## 問い合わせ

### ■生涯学習課 Fax5742-6585・6893

☎140-8715 広町2-1-36 第二庁舎7階  
●スポーツ係 ☎5742-6838  
●学習推進係 ☎5742-6837  
●社会教育係 ☎5742-6835・6

### ■品川区スポーツ協会・総合体育館

受付時間:午前9時~午後7時 ※土・日・祝は5時まで  
☎141-0022 東五反田2-11-2  
☎3449-4400 Fax3449-4401

### ■戸越体育館

☎142-0042 豊町2-1-17  
☎3781-6600 Fax3781-6699

日=日時・期間 会=会場・場所 内=内容  
区=対象・定員 ¥=費用・料金 参=参加方法  
申=申込方法 問=問い合わせ

### ■ユースプラザ

#### スペシャリストが語る、働くことの極意

日2月13日~3月20日の火曜日  
午後7時~9時(全6回)  
会中小企業センター(西品川1-28-3)  
区16~35歳の方40人(抽選)  
日1月25日(木)までに、電話、FAX、はがきかEメールで講座名、住所、氏名、年齢、電話番号を生生涯学習課学習推進係  
E-mail:oubo-gak@city.shinagawa.tokyo.jpへ

### ■地域活動講座

#### 男の居場所・女の居場所

日2月13日・20日・27日の火曜日  
午後1時30分~3時30分(全3回)  
会きゅりあん(大井町駅前)  
区区内在住か在勤の方30人(先着)  
日電話かFAXで講座名、住所、氏名、電話番号を男女共同参画センター(☎5479-4104 Fax 5479-4111)へ  
※1回のみ参加も可。

### ■お話し相手(傾聴)ボランティア講座

日2月5日(月)・8日(木)・15日(木)・19日(月)・22日(木)午後3時~4時30分(全5回)  
会八潮地域センター(八潮5-10-27)  
区20人(先着)  
日電話で品川総合福祉センター☎3790-4839へ

### ■韓国語会話I<初・中級レベル>

日1月12日~3月23日の金曜日  
午後6時45分~8時45分(全11回)  
区ハングル文字を読めるが、書くこと、話すことに自信のない方8人(先着)  
※1月12日は見学も可。  
¥27,000円(テキスト代別)  
会☎電話でメイプルセンター(西大井駅前☎3774-5050)へ

第129回

## しながわ 日曜コンサート

日1月21日(日)  
午後1時30分~3時  
曲目/バーンスタイン「ウエストサイドストーリー」ほか  
出演/品川クラシック音楽協会  
会当日、中小企業センター3階レクホール(西品川1-28-3) ☎3787-3041へ

## 春を待つコンサート

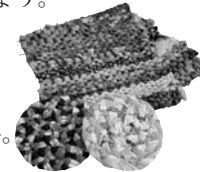
日1月27日(土)  
午後2時~3時30分(1時30分開場)  
曲目/中田章「早春賦」ほか  
出演/品川クラシック音楽協会  
区80人(先着)  
会当日、品川図書館(北品川2-32-3) ☎3471-4667へ

## 高齢者 作品展

日1月20日(土)~23日(火)  
午前10時~午後6時  
※20日は午後2時から。  
会O美術館(大崎駅前大崎ニューシティ2号館2階)  
園高齢事業課  
いきいき事業係  
☎5742-6733

## 環境学習講座 さき織でつくる冬小物

着古した衣類や布を切り裂き、タペストリーやバッグなど冬小物を作りましょう。  
日1月27日(土)  
午後1時30分~3時30分  
区20人(抽選)  
※小学3年生以下は保護者同伴。  
¥200円(保険料込)  
会日1月21日(日)までに、はがきかFAXで講座名、参加者全員の住所・氏名・年齢・電話番号を環境情報活動センター(☎140-8715品川区役所第二庁舎3階☎・Fax 5742-6533)へ



## 4月から八潮北公園野球場の早朝利用ができます

4月~11月の土・日曜、祝日は、八潮北公園野球場が午前7時~9時の早朝時間にも利用できるようになります。



園生涯学習課スポーツ係