

広報

平成19年(2007)

3.1

第1622号

毎月1・11・21日発行
☎140-8715
品川区広町2-1-36

代表番号

☎3777-1111

http://www.city.shinagawa.tokyo.jp/

な

お近くの
地域センターへ
気軽にお出かけ
ください……………2

小山7丁目に
「小山地域密着型
多機能ホーム」が
開設されます……………3

が

ケーブルテレビを
使った行政情報の
発信を充実します
……………4・5

わ

青空にそびえたつ大森ベルポート



Kuma.

しながわ
素描

まちの色彩

桜新道と南大井周辺

桜色に染まる街

京急本線大森海岸駅と、京浜東北線大森駅に挟まれた、南大井地区を南北に走る道は、大正2年(1913)、付近の住民により道の両側に桜の木が植えられたことから、「桜新道」と呼ばれるようになりました。桜に誘われて人が集まるようになると、繁華街として栄え、たいそうにぎわっていたといわれます。現在は、桜のトンネルは見られなくなりましたが、南大井交番前には、桜色に塗られた歩道橋が架けられ、桜の花の絵も描かれています。

桜新道と大森海岸通りの交差する角に、ひととき目立つ全面ガラス張りの大きなビルがあります。昭和の初めから自動車を生産し、国内でも歴史あるいすゞ自動車の工場の跡地に平成3年(1991)に建てられたビル群で、いすゞ(五十鈴)にちなみ大森ベルポートと名付けられました。建物内のアトリウムでは、コンサートやダンスの競技会などが開かれています。

桜新道の道沿いにある浜川公園は、毎年桜の時期、商店街有志が中心になって運営するイベント「みんな〜でお花見」の会場となり、桜吹雪の下、大勢の人々にぎわいます。

公園を出てJR線のガードの手前には、小さな神社があります。大井の水神と呼ばれ、しながわ百景にもなっています。江戸時代、柳の清水として当時の大井村民の飲み水や農業用水に利用されていたわき水で、もともとは貞享2年(1685)に村民らが九頭竜権現をまつたのが起こりですが、昭和50年(1975)ごろにはかかれてしまいました。現在はポンプで地下水をくみ上げて、かつてのわき水の風情を再現し、水を大切にしたい信仰を今に伝えています。

大井の水神から大森駅に向かうJR線沿いの大井水神公園は、約700メートルも続く細長い公園で、ここもしながわ百景に選ばれています。緑の中にしゃれた換気塔やカラフルな遊具が据えられ、赤いブロック敷きの道は、子ども連れのお母さんたちなど住民の遊歩道です。

南大井2丁目の、第一京浜と旧東海道に挟まれた一角に、東京都史跡「鈴ヶ森刑場遺跡」と書かれた標柱が見えます。江戸幕府の常設の刑場として開設され、御仕置場と呼ばれました。歌舞伎や芝居にも登場し、八百屋お七や平井権八(劇中では白井権八)などの物語がよく知られています。なかでも歌舞伎の舞台に登場する「南無妙法蓮華経」と書かれている供養塔は有名です。この刑場跡は近くにある大経寺とともにしながわ百景に選ばれています。



親子連れでにぎわう大井水神公園

お近くの地域センターへ 気軽にお出かけください



地

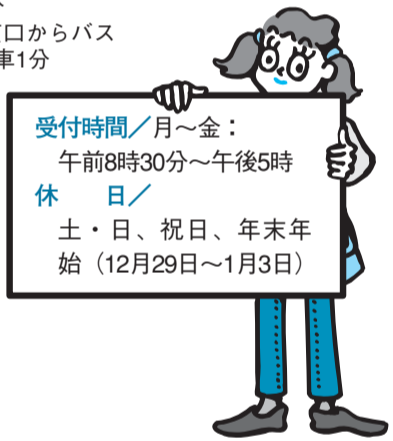
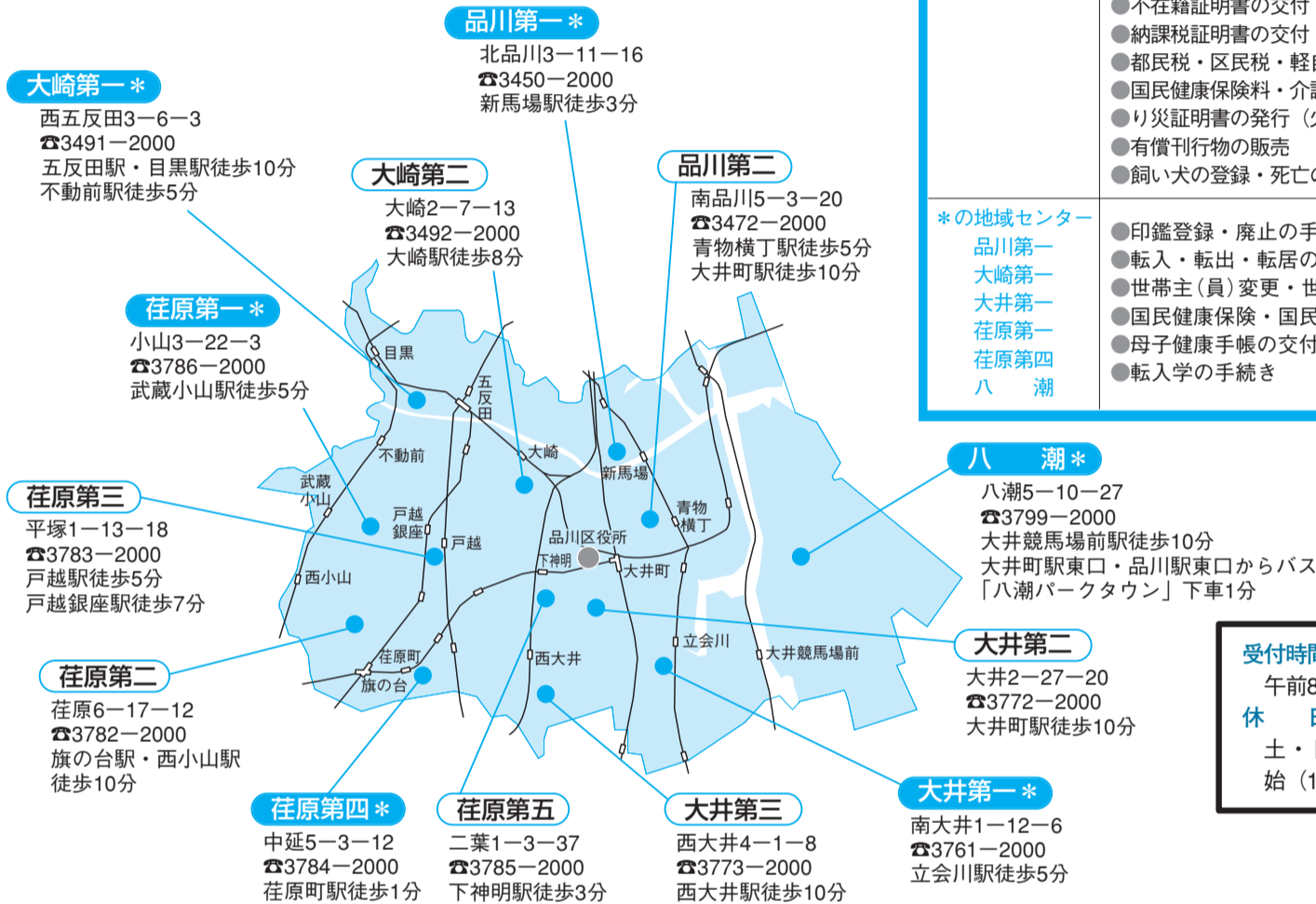
地域センターでは、ふれあいサポート活動の推進や町会・自治会活動の支援など、各地域の実情にそった地域の皆さんの自主的な活動のサポートをしています。

また、区役所の身近な窓口として、住民票の写しや印鑑登録証明書などの交付もしています。今号では、地域センターで取り扱っている窓口業務についてお知らせします。

問い合わせ／各地域センター、地域活動課 ☎5742-6690

地域センターではこんな業務を行っています

全地域センター	<ul style="list-style-type: none"> ●住民票の写しの交付 ●住民票記載事項証明書の交付 ●不在証明書交付 ●印鑑登録証明書の交付 ●外国人登録原票記載事項証明書・外国人印鑑登録証明書の交付 ●戸籍全部事項証明（戸籍謄本）・戸籍個人事項証明（戸籍抄本）・戸籍の附票・除籍全部事項証明・除籍個人事項証明・平成改製原戸籍謄（抄）本の交付 ●身分証明書の交付 ●不在籍証明書の交付 ●納課税証明書の交付（軽自動車税を除く） ●都民税・区民税・軽自動車税の収納 ●国民健康保険料・介護保険料の収納 ●り災証明書の発行（火災は除く） ●有償刊行物の販売 ●飼犬の登録・死亡の届け出、注射済票の交付
*の地域センター	<ul style="list-style-type: none"> ●品川第一 ●大崎第一 ●大井第一 ●荏原第一 ●荏原第四 ●八潮 <ul style="list-style-type: none"> ●印鑑登録・廃止の手続き ●転入・転出・転居の届け出 ●世帯主（員）変更・世帯合併・世帯分離の届け出 ●国民健康保険・国民年金の加入・喪失などの届け出 ●母子健康手帳の交付 ●転入学の手続き



本人確認を実施しています 申請や届け出の際に、免許証やパスポート、住民基本台帳カードなどをお持ちください。

夜間、土日も受け付け！

二つの駅前の行政サービスコーナー

- 武蔵小山サービスコーナー
小山3-27-5 ☎5749-0050（武蔵小山駅近く）
- 大井町サービスコーナー
大井1-2-1 ☎3777-0050
（大井町駅ビル「アトレ」中央西口階段下）
受付時間／月～金：午前8時～午後7時 土・日：午前10時～午後3時
休日／祝日、年末年始（12月29日～1月3日）

受付業務／●住民票の写しの交付●住民票記載事項証明書の交付●印鑑登録証明書の交付●外国人登録原票記載事項証明書・外国人印鑑登録証明書の交付●戸籍全部事項証明（戸籍謄本）・戸籍個人事項証明（戸籍抄本）・戸籍の附票・除籍全部事項証明・除籍個人事項証明・平成改製原戸籍謄（抄）本の交付●身分証明書の交付
※印鑑登録証明書の交付以外、第三者や代理人の請求はできません。



相談案内 ひとりで悩まず、ご相談ください

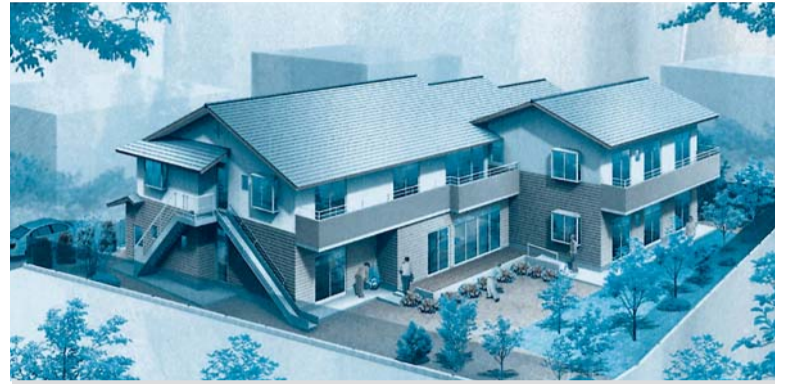
※祝日を除きます

相談内容	曜日	時間	場所	相談内容	曜日	時間	場所	相談内容	曜日	時間	場所			
区民相談	(月)～(金)	9:00～17:00	区民相談室 ☎5742-6863 ☎3777-2000	家庭相談	(水)・(金)	13:00～17:00	児童課 ☎5742-6589	教育相談	(月)～(土)	9:00～17:00	教育相談センター ☎3490-2000へ予約			
法律相談	第1(火)	18:00～20:30		ひとり親家庭相談	(木)	9:00～13:00		子育て支援センター ☎5749-1032	女性のための相談(電話)	(木)		10:00～16:00	男女共同参画センター ☎5479-4105	
税金相談	(水)・第2・4(月)	13:00～16:00		☎5742-6863 ☎3777-2000	児童相談	(月)～(金)	9:00～17:00	児童課 ☎5742-6589	手話による相談	(水)・(金)	13:00～16:00 9:00～12:00	障害者福祉課 ☎5742-2000		
不動産取引相談	第2・4(火)	13:00～16:00				子育て支援センター	(月)～(金)		9:00～17:45	☎5742-6959	交通事故相談	(月)～(金)	9:00～16:00	城南交通事故相談所 ☎5742-2061
人権身の上相談	第1・3(火)	13:00～16:00				東京都品川児童相談所	(月)～(土)		9:00～18:00	☎3474-5442	内職相談	(月)～(金)	9:00～16:00	中小企業センター 産業振興課係 ☎3787-3047 産業振興課係 ☎5498-6334へ予約 産業振興課係 ☎5498-6334 産業振興課工業係 ☎5498-6333へ予約
行政書士相談	第1・3(金)	13:00～16:00		子育て支援センター	(月)～(土)	9:00～18:00	☎5749-1032	若年労働者相談	第1～4(木)	18:00～21:00	ビジネス支援図書館 (大崎図書館2階) 産業振興課工業係 ☎5498-6333へ予約			
行政相談	第1・3(木)	13:00～16:00	子育て相談センター	(月)～(金)	9:00～17:00	☎3778-1263	経営相談	(月)～(金)	9:00～16:00	第1・3(金) 16:00～19:00 第2・4(火) 10:00～13:00				
外国人生活相談	英語／(水) 中国語／(木)	9:00～17:00	消費者センター	(月)～(土)	9:00～18:00	☎5749-1032	特許相談	第4(金)	9:00～12:00		ビル			
建築構造相談	(水)	9:00～16:00	☎5718-7182	子育て相談	(月)～(金)	9:00～17:00	児童課	第2・4(火)	10:00～13:00	☎5498-6333へ予約				
分譲マンション相談	第2・4(水)	13:00～16:00	☎5742-6777	子育て相談	(月)～(金)	9:00～17:00	☎5742-6589							
消費生活相談	(月)～(金) (土)電話相談	9:00～16:00 12:30～16:00	☎5718-7182											

これまでの暮らしをそのままに… 小山7丁目に「小山地域密着型多機能ホーム」が開設されます

介護保険法の改正により、18年4月から「小規模多機能型居宅介護」サービスが創設されました。これは、介護が必要になっても可能な限り住み慣れた地域で暮らしていけるよう、利用者一人ひとりのニーズに合わせ、柔軟に継続的に支援するサービスです。

区では、これを受け「小規模多機能型居宅介護」の拠点となる小山倶楽部とグループホーム小山が入った「小山地域密着型多機能ホーム」を開設します。



所在地 小山7-14-4 (洗足駅徒歩5分)
施設構成 1階 小山倶楽部 (小規模多機能型居宅介護)
 2階 グループホーム小山 (認知症高齢者グループホーム)
指定管理者 社会福祉法人新生寿会
開設 3月26日(月)

問い合わせ
 高齢福祉課在宅相談係
 ☎5742-6729
 小山倶楽部・グループホーム小山
 ☎5751-7205

見学会を行います
 3月22日(木) 午後2時～4時
 どなたでも見学できます
 直接お越しください

小規模
多機能型
居宅介護

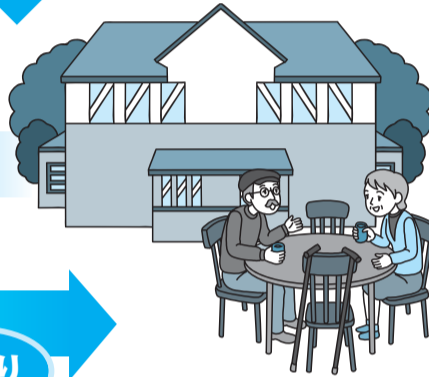
小山倶楽部



訪問

通い

泊まり



「通い」機能を中心に利用者の生活を支え、必要に応じて「泊まり」機能や「訪問」機能を組み合わせることで在宅生活の継続を支援します。利用時間の延長、急な変更、受け入れなども可能です。

利用にあたっては登録が必要になります。

登録できる方

小山6・7丁目、荏原5～7丁目、旗の台1・2・5・6丁目にお住まいの要介護と認定された高齢者の方

認知症高齢者 グループホーム グループホーム 小山

家庭的な環境の中で、認知症高齢者が専門スタッフと共に生活し、家事全般を一緒に行ったり、地域行事への参加などを通して、いつまでもその人らしく地域の中で安心して暮らしていくことを支援していきます。

国際友好協会の教室に参加しませんか



品川区国際友好協会
 (☎140-0005) 広町2-1-36第三庁舎4階
 ☎5742-6517 Fax5742-6518 <http://www.sifa.or.jp>

①日本語教室 (全20回)

☎4月17日～6月28日の火・木曜日
 午前の部＝午前10時～正午
 午後の部＝午後1時30分～3時30分
 夜間の部＝午後6時30分～8時30分
 クラス/パート1 (初めて日本語を習う方)＝午前の部・夜間の部
 パート2 (ひらがな・カタカナの読み書きができる方)＝午後の部・夜間の部
 パート3 (日常会話のできる方)＝午後の部・夜間の部
 区内在住か在勤の外国人各18人 (先着)
 各7,000円 (テキスト代込)

②英会話教室 (全20回)

☎4月18日～10月10日の水曜日
 午前の部＝午前10時～正午
 午後の部＝午後1時30分～3時30分
 夜間の部＝午後6時30分～8時30分
 クラス/ステップ1＝初歩的な英語を理解できる方
 ステップ2＝初歩的な会話のできる方
 ステップ3＝日常会話のできる方
 各18人 (抽選) 各19,000円 (テキスト代込)
 申込締切日/3月28日(水) (必着)

③生け花教室 (全12回)

外国人と日本人の交流の場です。
 ☎4月13日～7月6日の金曜日
 午後1時30分～3時30分
 区内在住か在勤の外国人12人・日本人8人 (抽選)
 各14,000円
 申込締切日/3月16日(金) (必着)

共通

申込締切日のある場合はその日までに、協会ホームページの申込フォームか、①③ははがきかFAX、②は往復はがきで、教室名(①②は部とクラスも)、住所、氏名、年齢、性別、電話番号、在勤者は勤務先の名称・所在地・電話番号、外国人の方は国籍を同協会へ ※申し込みは1人1通のみ。

メイプルカルチャー講座 4月期生募集

3月1日(木)
から受付開始

メイプルセンターは西大井駅前の身近なカルチャーセンターです。講座は原則として週1回(3カ月)全10～11回です。講座によっては回数などが変わる場合があります。受講料、日程などは気軽にお問い合わせください。

●メイプルセンター ☎3774-5050

ホームページでも紹介しています。 <http://www.shinagawa-culture.or.jp/>

新規講座	池波正太郎の世界を愉しむ、藤沢周平の散歩道 を歩く、文楽「絵本大日記」を楽しむ、日本茶 の美味しい入れ方、5歳若返る夏のメイクと日 焼け対策、布とビーズで自由に描く～ロマンテ ィック・キルト、フレンチテイストの布小物作 り～やさしいカルトナーージュ、一皿で豪華に～ 洋食クッキング、家庭で楽しむ懐石料理、日本 画入門、好きな写真から描こう～水彩スケッチ、 気功法入門、中高年のためのピアノ＜入門＞、 ハワイアンソングを歌おう、筆筆(ひちりき) 入門、中国語会話＜入門＞、スペイン語会話＜ 入門＞、初心者のためのパソコン入門、パソ コン初級講座＜ワード入門＞、CG速修講座	趣味	囲碁＜入門・初級＞、月曜囲碁教室、将棋教 室、仏像彫刻入門、木彫教室、鎌倉彫、友禅 染、手織りを楽しむ、手編み、折り紙教室、 ちりめん細工、王朝継ぎ紙、ちぎり絵、着付 け教室、ベランダガーデニング、心と身体を 癒すハーブ&アロマ、カリグラフィー、パッ チワーク入門	健康・スポーツ	ヨガ、トリム体操、太極拳、社交ダンス＜入 門～中級＞、フラメンコ、フラダンス、舞踊 教室＜入門・初級＞、クラシックバレエ＜初 級＞、エアロdeシェイプ、らくらくエアロ、 Let's Enjoy! エアロピクス、バランスウオー キング、中高年のゆっくりやさしい身体ほぐ し	書道	実用書道と漢字かな書道、かな実用書道、漢 字書道、ペン習字
	教養・美容	謡＜宝生流・観世流＞、俳句入門、俳句、詩 吟、朗読～声で描く、香りのある生活～アロ マライフを楽しもう、ネイルレッスン、クラ シック音楽入門	生け花茶道料理	生け花/池坊、フレッシュ押し花＜初級～中上 級＞、プリザーブドフラワー＜初級・中級＞ 茶道/表千家・裏千家 料理/基礎からの料理	音楽	ウクレレ＜初級・中級＞、フルート＜初級・ 中級＞、オカリナ＜入門・初級＞、ギター教 室、合唱、やさしいシャンソンI・II、楽し む歌謡曲、童謡・唱歌を歌いましょう、愛唱 歌を歌いながらボイストレーニング、名曲を 歌いましょう～カンツォーネからオペラア リアまで、カラオケ教室、ジャズ&ポップスを 英語で歌おう、やさしく歌える英語の歌	言語
		絵画	デッサン、基礎からのデッサン・着彩、やさ しい絵画教室、油絵、基礎からの油絵、水彩 画、淡彩画と色えんぴつ画、パステル画、パ ステルと水彩、水墨画、四季折々を彩る～俳 画、絵手紙、植物画を描こう～ボタニカルア ート			子ども	こども絵画教室、こども油絵教室、幼児のた めの「英語で遊ぼう」、小中学生将棋教室、こ どものためのバイオリン教室、こども折り紙 教室



楽ビジョントップ画面



この仕組みを使って、行政情報を発信するほか、地域の活性化、商店街・観光振興、安心安全のまちづくりなどに生かすことで、ケーブルテレビを通じた地域のネットワークづくりを進めていきます。

区は現在、ケーブルテレビ品川の「区民チャンネル」で、地域情報や防災情報を発信しています。今春から、テレビ画面で見る新しいサービス「しながわ楽ビジョン」が始まります。リモコンだけの簡単操作で、行政情報のほかにお店の紹介やお買い得情報、地域の天気、散歩や観光の情報など必要な情報や見たい番組を好きな時間に楽しめます。

広報しながわ、区ホームページに続き ケーブルテレビを使った 行政情報の発信を充実します

1 区役所

- ①こんにちは！区長です
- ②しながわホットほっと
- ③写真ニュース
- ④講座・イベントのお知らせ
- ⑤応急診療所
- ⑥手続き窓口
- ⑦施設の案内・地図
- ⑧区役所

2 生活ガイド

お店の情報

3 お出かけ情報

- ①しながわ歳時記
- ②しながわまち歩きマップ

7 天気

8 交通情報

バス運行情報

9 安心安全

警察署、消防署からのお知らせ

11 しながわオンデマンド

- ①最新の番組
- ②観光・散歩・お店
- ③区提供番組
- ④過去の区民チャンネル放送番組

※オンデマンド
好きな時間に好きな番組を見られる仕組み

楽 ボタンを押して“使います”

しながわ楽ビジョンは どうやってみるの？

ケーブルテレビ品川とデジタル放送サービスの契約をする必要があります

※すでにデジタル放送サービスに加入している方は、楽ビジョン対応のチューナーへの変更が必要になります。

しながわ楽ビジョンを体験してみませんか？

3月5日(月)～9日(金)	午前9時～午後5時	防災センター 大崎第一地域センター・八潮地域センター
3月10日(土)～14日(水)	午前10時～午後6時	総合体育館、武蔵小山サービスコーナー ※武蔵小山サービスコーナーは10日・11日は3時まで
3月12日(月)～14日(水)	午前9時～午後5時	南大井文化センター
3月15日(木)～19日(月)	午前9時～午後5時	荏原文化センター、メイプルセンター ※メイプルセンターは17日・18日は4時30分まで
3月15日(木)～17日(土)・19日(月)	午前10時～午後4時	東品川シルバーセンター

問い合わせ
広報広聴課
☎5742-6612

区提供番組

ケーブルテレビ品川 アナログ5チャンネル デジタル011チャンネル

3月 しながわホットほっと

木曜日は、区政60周年記念三部作を放送
金曜日は、なつかしい番組を一挙に再放送

	00分～	10分～	20分～	30分～
土			ぼくたち・わたしたちの学校だより	区の催しやお知らせなど
日	区内のできごとを紹介 取材には区民の皆さんが活躍しています			
月	伝統工芸の職人たち			
火	しながわ詩紀行春編			
水	ぼくたち・わたしたちの学校だより			
木	こんにちは！区長です 商店街の魅力、再発見！	品川区60年のあゆみ 昭和20～30年代(再)	品川区60年のあゆみ 昭和40～50年代(再)	品川区60年のあゆみ 昭和60年代～
金	私の散歩道 荏原史跡めぐりコース	しながわ街歩き 旗の台界隈	品川ものづくり音散歩 独創的なものづくりで世界へ	

放送時間◆7時・10時・13時・16時・19時・22時から同じ内容を繰り返し放送
番組については◆広報広聴課 ☎5742-6612
加入などについては◆ケーブルテレビ品川 ☎3788-3811
※番組ガイドは、加入者の自宅に直接配送。
区内のできごとの紹介や区からのお知らせの内容は毎週土曜日に切り替えます

3月のプラネタリウム

太陽系の仲間たち

日	時	入場料
土曜日 祝日	午後3時	200円
日曜日 第2土曜日	午前11時 午後3時	4歳～中学生50円 ※小学生以下は保護者同伴

★★★★ 天体観望会「土星」★★★★

日3月23日(金)午後6時30分～7時30分
入30人(抽選)
申3月8日(木)までに往復はがき(家族4人まで)で講座名、住所、全員の氏名・年齢、電話番号を同センターへ
※定員に満たない場合は3月10日(土)午前10時から電話受け付け。
※小学生以下は保護者同伴。曇天・雨天のときは、プラネタリウム「今月の星空」。

会場 五反田文化センター
☎141-0031 西五反田6-5-1
☎3492-2451

電話で聞けます

品川歴史散歩案内
大正時代の品川
第9回
関東大震災の被害状況(2)
品川町・大崎町
3月31日(土)まで

☎3777-7500
品川テレホンガイド(知ッル区ん)
コード番号 6240

※案内終了後、操作方法の案内に従って、「7」を押した後に、「4」けたのコード番号「6240」を押してください。

園生涯学習課文化財担当
☎5742-6839

文化・イベント情報

〇美術館 3月の催し

●3日(土)～7日(水)／平成18年度ハートアートコミュニケーション会員展(和工芸・日本画・水墨画・書道) ●10日(土)～14日(水)／メイプルメイツ展(絵画・書道・水墨画・仏像彫刻・手織り・友禅染・フレッシュ押し花など) ●17日(土)～21日(祝)／第70回龍峽書道会学生展 ●23日(金)～28日(水)／袁波・大川原潤・工藤耀日「芸術情結展」(墨彩画) ●30日(金)～4月4日(水)／写真展「海で逢いたいVol.11」 〇同美術館(大崎駅前大崎ニューシティ2号館2階 ☎3495-4040木曜休館。午前10時～午後6時30分)

品川区民ギャラリー 3月の催し

●1日(木)～5日(月)／品川区教職員展(絵画・彫刻・写真) ●8日(木)～12日(月)／第6回「わたし達の掛軸展」(掛軸・屏風・額) ●14日(水)～19日(月)／第11回水墨画木犀会展 ●21日(祝)～26日(月)／世界に挑むフィギュアスケーター似顔絵展 〇同ギャラリー(大井町駅前イトーヨーカドー8階 ☎3774-5151火曜休館。午前10時～午後8時)

小椋佳「歌談の会」

日6月15日(金)午後7時開演(6時30分開場)
 〇きゅりあん大ホール(大井町駅前)
 ¥4,000円(全席指定) 発売開始/3月24日(土) 午前9時から=きゅりあん・メイプルセンター、午前10時から=〇美術館(電話予約は午前10時から=きゅりあん) ※発売初日は、1人6枚までです。 ※電話予約では座席の指定はできません。 ※就学前のお子さんの入場はご遠慮ください。 託児/2歳～就学前のお子さん10人先着、6月5日(火)まで受け付け(おやつ代など300円) 〇きゅりあん ☎5479-4140



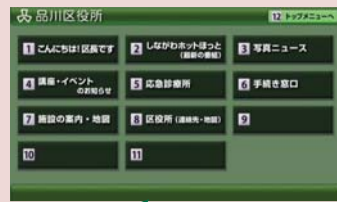
第8回江戸里神楽を観る会

日3月25日(日)午後1時開演(正午開場) 演目/天之岩戸・八雲神詠ほか
 ¥無料 〇当日、六行会ホール(北品川2-32-3)へ 〇同会・佐藤 ☎3471-0204

日=日時・期間 会=会場・場所 内=内容 人=対象・定員
 ¥=費用・料金 参=参加方法 申=申込方法 問=問い合わせ・主催

行政情報をしながわ楽ビジョンで

品川区は、しながわ楽ビジョンに情報を提供しています。



トップ画面から1を押してください

写真ニュースで区内のできごとを

区主催の行事、学校や児童センター、保育園の催しなどを写真入りで紹介します。



講座やイベントの参加募集も

広報紙に掲載されている講座やスポーツの参加者募集もお知らせします。

急な発熱!

応急診療所をしながわ楽ビジョンですぐに確認

住民票の写しはどこでとれるの?

電話番号や地図情報もテレビ画面で探せます。



災害時の情報提供も予定しています

お好きな番組をお好きな時間に〈オンデマンド〉

もしテレビで「しながわホットほっと」を見逃しても大丈夫。観光・散歩案内などの番組も思い立った時にいつでも見ることができます。

懐かしい「しながわ探検隊」や「ビデオしながわ」の名場面をもう一度ご覧になりませんか。



このほかにも身近な情報を満載

ほかにも、しながわ楽ビジョンには、ケーブルテレビ品川ならではの身近な情報が満載です。



くらしのガイド(お店紹介)



お出かけ情報(まち歩きマップ)



交通情報(バス運行状況)

2007心のふれあいセンターまつり

日3月10日(土)午前9時～午後7時、11日(日)午前9時～午後4時
 〇絵・書などの展示、ダンス・音楽演奏・水泳などの発表、模擬店、お茶席
温水プール無料開放も行います
 日3月10日(土)=午後1時30分～5時、午後5時30分～9時
 11日(日)=午前9時30分～正午、午後1時30分～5時
 〇同荏原文化センター(中延1-9-15 ☎3785-1241)

南大井文化センターまつり

日3月10日(土)午前10時～午後5時(ダンスパーティは午後3時～8時)
 11日(日)午前9時～午後3時(バザーは午後1時～3時)
 〇作品展示、活動発表、模擬店など
 〇同南大井文化センター(南大井1-12-6 ☎3764-6511)

区民チャンネルは どうやってみるの?



個人加入していなくても、集合住宅にお住まいで建物がケーブルテレビ品川に接続している家庭ではご覧になれます

ケーブルテレビ品川「区民チャンネル」が映るかどうか試してみましょう

- ・アナログテレビ⇒5チャンネル
 - ・デジタル対応型テレビ⇒「アナログ放送」を押してから5チャンネル
 - ・デジタル放送サービスに契約している方⇒011チャンネルに合わせてみてください
- 以上の操作をしてみて「区民チャンネル」が映らない場合は、加入のご相談を

問い合わせ/ケーブルテレビ品川

加入相談・契約内容などについては 営業部 ☎3788-3811
 機器の操作方法・故障などについては 技術部 ☎3788-3878

Mini Guide

区民の皆さんの地域で行う自主的な活動を紹介します。

略号/■イベント ●サークルなどの会員募集 (セ)センター (体)体育館 (集)区民集会所 (入)入会金

- 攻玉社会学園吹奏楽部定期演奏会 3月26日(月)午後6時～8時。無料。当日、きゅりあんへ。☎3493-0331同学園・立崎
- 詩吟一日無料体験 ①3月9日(金)②16日(金)午前10時～正午。当日、品川第二集会所へ。☎090-3538-0070高橋
- 小山台高校シンフォニックバンド演奏会 3月31日(土)午後1時30分～4時②5時30分～8時。無料。当日、きゅりあんへ。☎3714-8155同校

- 元気自慢になる料理教室(シニア向け) 4月1日(日)午前11時。きゅりあん。30人先着。1,500円(材料費別)。電話で相澤 ☎3786-6945へ
- 三日野トリムクラブ (用)金午後7時。第三日野小。月1,250円。(入)1,000円。☎3441-6954伊藤
- 西小山トリムクラブ (水)午後7時。荏原第六中。3カ月2,500円。(入)1,000円。☎3782-4987野中
- 手話舞踊一森のひかり 第1日①午前10時=小学4年～30歳の女性 ②午後1時30分=40歳以上の女性。品川総合福祉(セ)。☎3790-4839河野
- 文化・教養一東京品川プロバスクラブ 65歳以上。第3水午後2時ほか。中小企業(セ)。年6,000円。☎3786-4053平沢
- 剣道一竹誠館剣友会 (火)、第2・4木午後7時。荏原第三中。月2,000円。☎3778-3000木田

- 初級英会話一品川シティカレッジ (火)①午前11時30分②午後6時。五反田文化(セ)。月各5,000円。☎3449-3350牧
- 城二なぎなたクラブ 小学生以上。初心者歓迎。(金)午後4時。城南第二小。月2,000円、小・中学生1,500円。(入)2,000円。☎3799-2106千葉
- 社交ダンス一西大井フラワーサークル 初・中級。月4回①(金)午後1時30分=メイプル(セ)②(月)午後7時30分=南品川シルバー(セ)。月各4,000円。(入)各2,000円。☎3775-8706吉田
- 初・中級フランス語一ボンジュール 見学歓迎。(木)午後6時45分。延山小。月6,000円。(入)1,000円。☎3787-4839布川
- 女声合唱団・コール・エスポアール (水)午後1時45分。中小企業(セ)。月5,000円。(入)1,000円。☎3781-3937船山

- 太極拳一日養会 無料体験有り。(日)午後7時。戸越台中。月2,000円。☎3782-8281原
- 西大井ヨガ 月4回(木)午後2時。大井第三集。月4,000円程度。☎3773-0140遠藤
- 英語一Sweet Kids' Club 1～3歳児の親子、4・5歳児。月2～4回(木)金午後2時。品川第二集(ほか)。月3,000円程度。☎090-6473-5873金園
- 気功・太極拳一鶴友会 初心者・高齢者歓迎。月4回(月)午後2時30分。大井第三集。月4,000円。☎5709-1169佐藤
- 詩吟一岳風流明吟サークル 第1・3(月)午後1時30分。東大井集。月1,300円。☎3783-3697岡部
- 詩吟一ゆたか吟詠会 60歳以上。初心者歓迎。第1・3(水)午後1時。ゆたかシルバー(セ)。月1,000円。(入)1,000円。☎3776-3165山崎

- フラワーアレンジメント一ひまわり 初心者歓迎。第2・4(水)午前10時。旗の台文化(セ)。月2,000円(花代別)。☎3785-3336泉
- 社交ダンス一ブルーリボン 初心者・見学歓迎。(木)午後6時。東品川文化(セ)。月3,000円。(入)1,000円。☎3471-2171木下
- 社交ダンス一レインボー 初心者・見学歓迎。(土)午後1時。東品川文化(セ)。月4,000円。☎3471-3460矢花
- 書道・ペン習字一さんしょの会 第1・3(月)午後7時。きゅりあん。月3,000円。(入)1,000円。☎3764-8459塚田
- かな書道一文ちゃん会午後の部 初心者歓迎。(金)午後1時。旗の台文化(セ)。月3,500円。☎3782-8193大山
- 新舞踊一あかつき会 (木)午後1時30分。荏原西集。月2,000円。(入)1,000円。☎3784-1061門田

お知らせ

HOTLINE

日=日時・期間 会=会場・場所 内=内容 対=対象・定員
 料=費用・料金 参=参加方法 申=申込方法 問=問い合わせ

19年度福祉タクシー利用券・自動車燃料費助成券を交付します

18年度に交付した方で次にあてはまる方には、18年度と同じものを3月下旬に郵送します。窓口での交付や別種の券の交付を希望する方は、3月14日(木)までに電話かFAXでご連絡ください。18年度に交付を受けていない方で次にあてはまる方は、品川区社会福祉協議会へ申請してください。

- 次のすべてにあてはまる方
 (1) 区内在住で障害の程度が次のいずれかにあてはまる方
 ① 下肢・体幹障害1～3級 ② 視覚障害1級
 ③ 内部障害1級 ④ 愛の手帳1・2度
 (2) 所得が基準額以内の方

扶養親族の数	所得制限基準額	
	20歳以上	20歳未満
0人	3,604,000円	6,287,000円
1人	3,984,000円	6,536,000円
2人	4,364,000円	6,749,000円
3人	4,744,000円	6,962,000円
4人	5,124,000円	7,175,000円

※20歳以上は本人、20歳未満は生計中心者の所得です(3～6月の申請者は17年、7月～20年3月の申請者は18年の所得)。
 ※表の金額は所得控除後のものです。控除額に加算できるものもありますので、詳しくはお問い合わせください。

交付数/福祉タクシー利用券=1ヵ月500円券3枚と100円券8枚

自動車燃料費助成券=1ヵ月500円券4枚
 3月26日(月)から、身体障害者手帳が愛の手帳、印鑑を持って品川区社会福祉協議会(大井1-14-1 ☎5718-7171)へ
 障害者福祉課障害者福祉係
 (☎5742-6707 Fax3775-2000)

私立小学校などへ通学の方に「まもるっち」を貸与します

区独自の地域防犯システム「近隣セキュリティシステム」では、小学生に防犯ブザー付き緊急通報装置「まもるっち」を貸与しています。希望する方はお問い合わせください。
 地域活動課生活安全担当 ☎5742-6592

品川清掃工場見学会

日 3月24日(土)午前10時～11時30分
 会 品川清掃工場(八潮1-4-1)
 対 50人(先着)
 申 電話で東京二十三区清掃一部事務組合 ☎6238-0615へ

19年度特別区職員採用試験

● I類
 試験案内発表=3月23日(金)
 申込締切日=4月11日(木)
 1次試験=5月6日(日)
 主な受験資格/①事務・技術(土木造園・機械・電気など)=22歳以上28歳未満の方 ②福祉など専門的な職種=22歳以上30歳未満で、必要な資格・免許を有する方 ③保健師=22歳以上40歳未満で保健師免許を有する方
 ※年齢は20年3月31日現在。
 ※募集する試験区分、採用予定数、受験資格など、詳しくは試験案内をご覧ください。

● そのほかの試験
 ① III類と経験者採用
 試験案内発表=6月12日(火)
 ② 身体障害者採用
 試験案内発表=8月9日(木)
 特別区人事委員会事務局任用課 ☎5210-9787
 ※ホームページ <http://www.tokyo23city.or.jp/>でも紹介しています。

旧東海道周辺の景観を考える集い

実際にまち歩きをして歴史・文化・風景を再発見した後、今後の景観づくりについて意見交換します。
 日 3月24日(土)午後1時～4時30分
 ※雨天決行。
 会 品川第二区民集会所(南品川5-3-20)
 対 40人(先着)
 申 3月15日(木)までに、電話で都市計画課 ☎5742-6760へ

早川サポーターズクラブ会員募集 品川&早川ふるさと交流

山梨県早川町を第二のふるさとにしてみませんか。
 特典/①旬(特産品)の定期便を年3回お届け ②広報「はやかわ」と会報「やまだらけ」をお届け ③自然や歴史、文化を体感するツアーに優先参加 ④町営温泉の入浴料を割引 ⑤旬の特産品を特別価格で提供 ⑥観光施設でオリジナルサービスを提供
 年会費/一般会員=5,000円(特典①なし) 物産会員=14,000円
 申込締切日/一般会員=随時受け付け 物産会員=5月31日(木)
 日本上流文化圏研究所 ☎0556-45-2160

サポしながわ 再就職総合セミナー 定年退職後の働き方を考える

日 3月23日(金)午後1時20分～4時
 会 品川第一区民集会所(北品川3-11-16)
 対 「充実したセカンドライフを送るために」「人生80年代のキャリアビジョン」
 対 おおむね55歳以上の方50人(先着)
 申 3月15日(木)までに、電話かFAXでサポしながわ無料職業紹介所 ☎5783-5539 Fax3471-6187へ

はやかわ冒険倶楽部 新会員募集

日 年5回程度、早川町でハイキング・陶芸・カヌー体験・そば打ち・豆腐作り・温泉巡りなどを会員の企画で実施
 説明会/3月9日(金)午後7時から荏原第五区民集会所(二葉1-3-37)
 対 アウトドアライフに関心がある区内在住か在勤の方30人程度(抽選)
 年会費/3,000円(実費負担あり)
 会 はやかわ冒険倶楽部・鈴木 ☎・Fax5749-7003
 ※電話は午後6時～9時。

ちょっと防災!

毎月1日は防災の日です

学校避難所に非常発電装置を設置

新潟県中越地震では、発生時刻が夕方ですぐ停電となり、避難者は闇の中で不安な夜を過ごしました。この経験を踏まえ、区では避難所となる区立小・中学校全校に非常発電装置の設置を進めています。地震発生後、停電となった場合は自動的に起動して体育館などの照明を点灯します。この装置は約72時間連続して発電できるため、学校避難所で安心して過ごせます。

防災課 ☎5742-6695

4月は統一地方選挙の月です!

8日(日) 東京都知事選挙

22日(日) 品川区議会議員選挙

もったいない。無駄にしないで大切な一票。

4年に一度の統一地方選挙が4月に行われます。身近な自治体の代表を選ぶ大事な選挙です。ぜひ投票しましょう。

選挙管理委員会
 事務局
 ☎5742-6845

●期日前投票 土・日曜も受け付けます

選挙人名簿に登録があり、仕事や旅行などで、投票日当日に投票所へ行くことができないと見込まれる方は、期日前投票ができます。投票の際には入場整理券をお持ちください。

選挙名	会場	日程	時間
都知事選挙	261会議室(第二庁舎6階)	3/23(金)～4/7(土)	午前8時30分～午後8時
	地域センター	4/1(日)～7(土)	
区議会議員選挙	261会議室 地域センター	4/16(月)～21(土)	

●不在者投票

- 出張や旅行などで、品川区外に滞在することが見込まれる方
 滞在先の選挙管理委員会で不在者投票ができます。あらかじめ、品川区選挙管理委員会へ投票用紙を請求してください。
- 東京都選挙管理委員会が指定した病院や老人ホームなどに入院(所)中の方
 施設内で不在者投票ができます。詳しくは病院、老人ホームなどにお問い合わせください。
- 身体に一定の障害があるため投票所に行くことができない方
 下の表に該当する方は、自宅などで投票用紙に候補者氏名を自書し、郵便・信書便で投票ができます。また、下の表に該当し、上肢または視覚の障害の程度が1級の方には代理記載制度があります。

	障害名など	等級など
身体障害者手帳をお持ちの方	両下肢・体幹・移動機能の障害	1級・2級
	心臓・じん臓・呼吸器・ぼうこう・直腸・小腸の障害	1級・3級
	免疫機能の障害	1級～3級
戦傷病者手帳をお持ちの方	両下肢・体幹の障害	特別項症～第2項症
	心臓・じん臓・呼吸器・ぼうこう・直腸・小腸の障害	特別項症～第3項症
介護保険被保険者証をお持ちの方	被保険者証の「要介護状態区分等」の欄	要介護5

男女共同参画センターで募集します

男女共同参画センター

(☎140-0011東大井5-18-1きゅりあん3階 ☎5479-4104 Fax5479-4111)

●11月24日(土)開催の「男女平等推進フォーラム ハートフルしながわ2007」実行委員

企画運営に携わってみませんか。

- 日 4～11月
 対 実行委員会(全9回、金曜日午前に開催)に参加できる方15人(選考)
 託児/2歳～就学前のお子さん6人
 日 3月20日(火)までに、「男女共同参画」の視点から取り組みたいテーマと内容、住所、氏名、電話番号を同センターへ郵送かFAX、または持参

●男女平等啓発紙「マイセルフ」編集委員

編集に興味がある方を募集します。

- 日 4月～20年3月
 対 企画・取材・記事作成、発行1回につき(年3回発行)3～4回の編集会議に参加
 ※謝礼あり。
 対 3人(選考)
 日 3月20日(火)までに、作文「男女平等をテーマに一番取り組みたいこと」800字程度、住所、氏名、年齢、電話番号を同センターへ郵送か持参

●第9期センター運営協議会委員

区民の方からの意見を反映させるため、年に2～3回運営協議会を行います。

- 日 5月～21年3月 対 3人(選考)
 日 3月20日(火)までに、作文「男女共同参画センター・母子福祉センターに望むこと」400字程度、住所、氏名、年齢、電話番号を同センターへ郵送か持参

●行動計画推進会議委員

「男女共同参画社会をめざす第3次行動計画」を推進するにあたり、区民参加による会議を行います。

- 日 5月～21年3月
 対 区内在住で男女共同参画に対して理解と熱意を持つ18歳以上の方10人(選考)
 日 3月20日(火)までに、同センターで配布する申込書、作文「男女共同参画社会の実現に必要なこと」1,000字程度、住所、氏名、年齢、電話番号を同センターへ郵送か持参

健康

あなたと区との

- 費用の記載のないものは無料
- 対象は原則として区内在住・在勤・在学の方

問い合わせ

保健所 荏原2-9-6 ☎3788-7016
保健センター 北品川3-11-22 ☎3474-2225
大井保健相談所 大井2-27-20 ☎3772-2666

妊娠あんしん相談

不妊症の原因や治療法などの悩みについて、専門医師が相談に応じます。

☎3月15日(木)午後1時30分～4時
 ☎電話で保健所☎3788-7016へ

両親学級(沐浴・お話し編)

☎3月17日(土)午前9時～正午
 ☎赤ちゃんのお風呂の入れ方など
 ♪これからパパ・ママになる方25組(先着)

☎3月5日(月)から、電話で保健センター☎3474-2225へ



母乳相談

☎3月15日(木)午後1時30分～3時30分
 ☎助産師による母乳の話・相談、育児についてのグループワーク

♪1～2カ月児の母親10人(先着)
 ※そのほか希望の方はご相談ください。
 ☎3月5日(月)から、電話で保健センター☎3474-2903へ

子育て学級

4か月から1歳半ごろの子どもの成長を見守り、子育てを楽しむための講座です。

☎3月13日(火)午前10時～正午
 ☎講話、グループワーク
 ♪4～12カ月児の保護者20人(先着)
 ☎電話で大井保健相談所☎3772-2666へ

むし歯撃退教室

☎3月22日(木)午前10時～11時30分
 ☎知って得するむし歯予防、効果的な歯磨き法(実技)と嫌がる場合の克服法
 ♪1歳前後児と保護者20組(先着)
 ☎3月5日(月)から、電話で保健センター☎3474-2902へ

幼児食教室

☎3月16日(金)午前10時30分～正午
 ☎幼児食の問題解決法(試食あり)、むし歯予防の話
 ♪1～2歳児と保護者25組(先着)
 ☎電話で保健センター☎3474-2902へ

成人歯科健康診査(無料)

歯周病の早期発見のために、該当年齢でまだ受診していない方は、今月中に「成人歯科健康診査実施歯科医院」のステッカーやポスターがはってある区内契約歯科医院で受診してください。
 ☎3月31日(土)まで
 ♪区内在住で、19年3月31日現在40・45・50・55・60・65・70歳の方
 ☎健康課保健衛生係☎5742-6743

呼吸器リハビリ太極拳講習会

肺炎腫・気管支ぜん息などの呼吸器疾患の方を対象に太極拳で呼吸法を学びます。
 ☎3月30日(金)午後1時30分～3時30分
 ☎荏原文化センター(中延1-9-15)
 ♪18歳以上で慢性呼吸器疾患の方と家族50人(抽選)
 ☎3月9日(金)(必着)までに、はがきで講習会名、住所、氏名、年齢、電話番号を健康課公害補償係(☎140-8715品川区役所☎5742-6747)へ

食に関する相談

子育て中の食の悩みから高齢者の食生活までをアドバイスします。

日時	会場
3/14(水) 13:00～16:00	武蔵小山商店街パルム 会館(小山3-23-5)
3/19(月) 12:30～16:00	消費者センター1階啓発 展示室(大井1-14-1)

主催/品川栄養士会
 ☎健康課健康づくり係☎5742-6746

難病の方のためのリハビリ教室

☎3月15日(木)午後1時30分～3時30分
 ☎楽しく身体を動かす方法
 ♪パーキンソン病・脊髄小脳変性症などの難病の方と家族30人(先着)
 ☎電話で保健所☎3788-7016へ

介護者教室

☎3月10日(土)午後1時30分～3時
 ☎荏原特別養護老人ホーム(荏原2-9-6)
 ☎ビデオ上映と講義「市民後見人について」
 ♪30人(先着)
 ☎電話で成幸在宅サービスセンター☎3788-3315へ

区民講演会「七転び八起き」転倒・骨折予防をめざして

☎3月11日(日)午後1時～4時
 ♪250人(先着)
 ☎はがきで講座名、住所、氏名、電話番号を昭和大学病院整形外科(☎142-8666旗の台1-5-8)へ
 ☎保健所☎3788-7934

しながわ 出会いの湯
 毎週木曜日は
毎週プログラムを実施
 公衆浴場の脱衣場で健康体操やカラオケなどの楽しいプログラムを行っています。プログラム参加後は入浴をお楽しみください。
 ☎3月1日・8日・15日・22日・29日
 ☎区内公衆浴場
 ♪65歳以上の方
 ♫プログラム参加者は無料
 ♫「しながわ出会いの湯」カードを提示
「連れそって銭湯」をご利用ください
 行き帰りの足元が不安な方に、ボランティアが付き添います。詳しくはお問い合わせください。
 ☎高齢事業課☎5742-6733

いきいき健康マージャン広場

「かけない、吸わない、飲まない」で人気。マージャンの基礎を1年かけて学びます。
 ♪区内在住でマージャン経験がまったくない方(抽選)
 五反田会場=60歳以上の方28人
 荏原会場=70歳以上の方12人
 ☎3月14日(水)(必着)までにはがきで教室名、希望会場、住所、氏名、生年月日、電話番号を高齡事業課いきいき事業係(☎140-8715品川区役所☎5742-6733)へ

会場	所在地	日時	費用
五反田	日本健康麻將協会(西五反田2-4-2東海ビル2階)	4月10日から 火曜日午前10時～午後1時	1日 1,500円
荏原	荏原いきいき俱樂部(荏原6-2-8)	4月6日から 金曜日午前10時～午後0時30分	1日 1,000円



いきいき筋力向上トレーニング

参加者とトレーニング協力員募集

毎日楽しく過ごすために、筋力アップで体力維持しませんか。

コース名	曜日・時間	会場	対象	内容	費用
いきいきコース	月・木曜午前10時～11時30分	いきいきラボ関ヶ原(東大井6-11-11)	次のすべてにあてはまる方各11人(抽選) ①おおむね65歳以上 ②自力で会場へ通える ③運動をするのに支障がない	マシンを使った筋力トレーニング、ウォーキング、ストレッチ運動などを通して日常生活に必要な動作をスムーズに行える筋力づくり、バランス維持	各7,200円
	火・金曜午前10時～11時30分	荏原いきいき俱樂部(荏原6-2-8)	④3月15日(木)午前・午後、16日(金)午前、19日(月)午前に行う説明会のいずれかに出席できる	いきいきコースより、もう一歩進んだ体力づくり	
	火・金曜午後2時～3時30分	保健センター	上の①～④にあてはまり、体力に自信のある方16人		
はつらつコース	月・木曜午後2時～3時30分	保健センター			9,800円



☎5月7日(月)～7月31日(火)(全24回)
 ☎3月9日(金)までの月～金曜午前9時～午後5時に、本人が電話でコナミスポーツ＆ライフ☎6688-5759へ ※代理申し込みはできません。
 ☎高齢事業課いきいき事業係☎5742-6733

- トレーニングを補助していただける方も募集します
- ☎会場の準備、トレーニングの補助など
- ♪各6人(抽選) 謝礼/1回2,000円
- ☎3月14日(水)までに、電話でコナミスポーツ＆ライフへ

応急診療所

※行く前に必ず電話連絡を。健康保険証を忘れずに!

診療時間	診療科目	診療場所	電話番号
小児平日 夜間診療	小児科	荏原医師会附属診療所 (15歳未満)	☎3783-2355
月～金曜日	小児科	品川区医師会休日診療所(北品川3-7-25)	☎3450-7650
休日昼間・夜間	小児科	荏原医師会休日診療所(中延2-6-5)	☎3783-2355
休日昼間	小児科	ふじいクリニック(西大井4-15-4)	☎5718-1417
3月4日(日)	小児科	愈稀歯科医院(東大井1-3-30)	☎3472-8241
	小児科	とよつぎ歯科クリニック(平塚1-6-20)	☎3788-0907
	小児科	田中接骨院(南品川2-15-3)	☎3450-2900
	小児科	押田接骨院(小山2-8-13)	☎3787-8036
土曜日夜間	小児科	おりしきみつるクリニック(東大井2-19-11)	☎5762-2789
10日(土)	小児科	木内医院(豊町6-7-1)	☎3781-4771
●品川区テレホンサービス☎3777-1135 ※重病の方は119番をご利用ください。			
医療機関の24時間案内	東京都保健医療情報センター(ひまわり) ☎5272-0303 東京消防庁テレホンサービス ☎3212-2323 品川消防署 ☎3474-0119 大井消防署 ☎3765-0119 荏原消防署 ☎3786-0119		

税のたより

確定申告書の作成はご自分で提出はお早めに!

●国税庁のホームページhttp://www.nta.go.jpで、自宅ですべて所得税の確定申告書などが作成できます。上場株などを売却した方は申告書の作成ができますので、ぜひご利用ください。

①「確定申告書等作成コーナー」→「所得税の確定申告書作成」→「分課課税の申告書(申告書Bと第三表)」をクリックし、画面の案内にしたがって入力してください。

※ほかの所得がある方は、併せて入力してください。
 ②「株式等に係る譲渡所得等の金額の計算明細書」「確定申告書B・第三表」をカラープリンタで印刷(繰越控除の適用を受ける方は、「付表」も)します。※源泉徴収票などは、「申告書B・第二表」の裏面に添付してください。

③印刷した申告書を郵送などで提出してください。

●税に関する質問にコンピュータがお答えします
 ○インターネットをご利用の方は、タックスアンサー・ホームページhttp://www.taxanswer.nta.go.jpへ

○電話、FAXをご利用の方は、コード表の中から知りたい内容のコード番号を探し、タックスアンサー☎3213-2222に電話をかけ、案内にしたがって操作してください。

※コード表は、FAX(コード番号0010)で取り出せるほか、税務署や品川区税務課の窓口にも置いてあります。

品川税務署	☎3443-4171(代)
荏原税務署	☎3783-6182
(譲渡・贈与)	☎3783-5362
(税金の納付)	☎3783-5381
東京国税局税務相談室	☎3821-9080
品川区税務課	☎5742-6663-6

- ・住民登録者数 — 337,992
- ・男 — 166,449
- ・女 — 171,543
- ・世帯 — 181,461
- ・外国人登録者数 — 10,888

やって みよう いって みよう レッツトライ

◆スポーツ◆

■タップダンス講習会



☎3月17日(土)・24日(土)
午前9時15分～10時15分(全2回)
会 総合体育館
曲目／「ハッピーフィート」
人 16歳以上の初心者20人(抽選)
料 860円(保険料込)
☎3月9日(金)までに、往復はがきかFAXで講習会名、住所、氏名、年齢、電話番号をスポーツ協会へ

■社交ダンス初心者教室

☎4月3日～7月24日の火曜日
午後6時30分～8時30分(全16回)
会 東品川文化センター(東品川3-32-10)
内 モダン・ラテンの基本と初歩ステップ
人 20歳以上の初心者男女各30人(抽選)
料 6,400円
☎3月12日(月)までに、はがきで教室名、住所、氏名、年齢、電話番号をスポーツ協会へ

■少年少女・一般初心者剣道教室

☎4月～20年3月の日曜日午前9時～10時15分 ※通年の教室で継続可能。
会 総合体育館
人 ①小・中学生の初心者 ②高校生以上の初心者 各10人(抽選)
料 1回①200円②400円
(3ヵ月分ずつ徴収)
※新規参加者は別途、年間保険料1,500

円(小・中学生500円)がかかります。
主催/品川区剣道連盟
☎3月17日(土)までに、スポーツ協会へ配布する申込書を同協会へFAXか持参

◆講座ほか◆

■春季吟剣詩舞道大会 出演者募集

☎4月15日(日)午前9時45分開演(9時15分開場)
会 荏原文化センター(中延1-9-15)
内 吟詠・剣詩舞(絶句程度)の発表
料 吟詠1,500円、剣詩舞2,000円(昼食代込)
☎3月15日(木)までに、吟題、作者、出演者、電話番号、費用(定額小為替)、返信用はがきを生涯学習課社会教育係か、品川区吟剣詩舞道連盟・長谷川龍篁(☎140-0015西大井3-1-20金剛ライト工業内)へ郵送

■春季短歌大会 作品募集

☎4月29日(祝)午後0時30分～4時
会 荏原文化センター(中延1-9-15)
内 講演と最優秀作の発表、表彰選歌方法/選者と参加者の互選
人 中学生以上の方
料 1,000円(中学生500円)
☎3月30日(金)(必着)までに、封筒に「短歌大会作品」と朱書きし、住所、氏名、年齢、電話番号、未発表の雑詠一首、費用(定額小為替)を生生涯学習課社会教育係か、品川区短歌連盟・三浦マサ(☎142-0064旗の台3-5-2)へ郵送

■「しながわECOフェスティバル2007」に参加しませんか

環境をテーマとした内容の展示ブースやアトラクションの出展・出演者とイベントの運営ボランティアを募集します。
☎5月27日(日)
会 しながわ中央公園(区役所前)

☎3月30日(金)までに、電話で環境課環境推進係☎5742-6755へ

■環境教養講座

沖縄・粟国島の人々に学ぶスローライフ～塩づくりに携わる人たちを見つめて
粟国島の塩と食塩の味比べも行います。
☎3月24日(土)午後2時～4時
人 30人(抽選)
会 甲 3月16日(金)までに、はがきかFAXで講座名、住所、氏名、年齢、電話番号を環境情報活動センター(☎140-8715品川区役所第二庁舎3階)へ Fax5742-6533)へ
※ホームページhttp://www.shinagawa-eco.jp/からも申し込みめます。

■五反田星の会

①少年少女コース
☎4月～20年3月の第4土曜日
午後1時～3時(全12回)
内 四季の星座の話、天文工作など
人 小学2年～中学生48人(抽選)
②天文講座コース
☎4月～20年3月の第4土曜日
午後6時30分～8時30分(全12回)
内 天文基礎講座、天体観測など
人 16歳以上の方48人(抽選)
料 2,000円(教材費別)
—— 共 通 ——
会 甲 3月15日(木)(必着)までに、往復はがきでコース名、住所、氏名、年齢(①は新学年も)、電話番号を五反田文化センター(☎141-0031西五反田6-5-1)☎3492-2451)へ

●費用の記載のないものは無料
●対象は原則として区内在住・在勤・在学の方

問い合わせ

■生涯学習課 Fax5742-6585・6893
☎140-8715 広町2-1-36 第二庁舎7階
●スポーツ係 ☎5742-6838
●学習推進係 ☎5742-6837
●社会教育係 ☎5742-6835・6

■品川区スポーツ協会・総合体育館
受付時間:午前9時～午後7時 ※土・日・祝は5時まで
☎141-0022 東五反田2-11-2
☎3449-4400 Fax3449-4401

■戸越体育館
☎142-0042 豊町2-1-17
☎3781-6600 Fax3781-6699

日=日時・期間 会=会場・場所 内=内容
人=対象・定員 料=費用・料金 参=参加方法
申=申込方法 問=問い合わせ

伝統工芸の実演

帯仕立て 実演一溝口 梯子



昭和27年入門

☎3月9日(金)・10日(土)
午前10時～午後4時
会 産業PRコーナー(西品川1-28-3中小企業センター1階)
関 産業振興課振興係
☎5498-6335

ジュニア・リーダー教室

「ジュニア・リーダー教室」は、野外活動の技術を学び、学校や地域での活躍をめざす子どもたちのための教室です。学校・学年の違う仲間と多くの体験をするなかで、思いやり・助け合いの精神を身につけ、活躍の場を広げていきましょう。

☎5月13日～20年3月9日の日曜日(月1回程度)と夏のキャンプなど
※時間はおおむね午前9時30分～午後3時。

小学生コース(4～6年生) 各30人(抽選) 中学・高校生コース 40人(抽選)
①旗の台文化センター(旗の台5-19-5) 荏原文化センター(中延1-9-15)
②五反田文化センター(西五反田6-5-1)
③南大井文化センター(南大井1-12-6)
※野外活動などは別会場。

料 各3,000円、高校生4,000円(教材費・保険料込) ※キャンプ参加費などは別。
☎4月11日(木)までに、電話で生涯学習課社会教育係、または申込書を生涯学習課・文化センター・青少年委員へ郵送か持参

春季ゴルフスクール レッスンプロが初心者から中級者まで幅広く指導します

コース	対象	日程・曜日・開始時間	費用	定員(抽選)	会場
A	初心者	4/24～6/26 火 11:20	各16,000円	各10人	馬込ゴルフガーデン(大田区北馬込1-30-4)
B	初級者	4/26～6/28 木 19:30			
C	初級者	4/28～6/30 土 11:20			
D	初級者	4/28～6/30 土 16:40			
E	中級者	4/24～6/26 火 16:00	各19,000円	各8人	
F	中級者	4/26～6/28 木 14:00			
G	初心者	4/16～6/18 月 15:30	各16,000円	各6人	加藤農園ゴルフリンクス(大田区新蒲田3-12-2)
H	初心者	4/17～6/19 火 19:00			
I	初級者	4/17～6/19 火 14:30			
J	初級者	4/18～6/20 水 11:30			
K	中級者	4/18～6/20 水 13:00			
L	中級者	4/20～6/22 金 21:30			
M	中級者	4/21～6/23 土 11:45			

春季ジュニアゴルフスクール レッスンプロが基本を丁寧に指導します

コース	対象	日程・曜日・開始時間	費用	定員(抽選)	会場
JA	9～15歳	4/26～6/28 木 17:00	17,500円	各6人	馬込ゴルフガーデン 加藤農園ゴルフリンクス
JB	小学生～高校生	4/19～6/21 木 17:30	16,000円		

時間/各コース1時間(全8回)
☎3月20日(火)までに、往復はがきで希望コース(第3希望まで)、住所、氏名、年齢、電話番号をスポーツ協会へ
※費用は、貸しクラブ代・ボール代込。

品川区民スポーツ大会

各締切日までに、費用を持って、スポーツ協会へ
開会式/4月1日(日)午前9時から総合体育館
●4/1～29の日・祝日に、天王洲野球場(東品川2-6)で連盟登録チームによる軟式野球大会が行われます。
●4/8～6/24の日・祝日に、大井ふ頭中央海浜公園ほかで協会登録チームによるサッカー大会(一般の部)が行われます。

競技名	日程	会場	締切日	費用	種目・内容
クレール射撃	3/18(日) ※午前9時から	筑波射撃場	当日、会場へ	8,000円	○トラップの部 ○スキートの部 ※各100発 ※弾は各自持参、銃砲所持・猟銃用火薬類等譲受許可証を携帯
バスケットボール	4/1(日)・8(日)・14(土)・15(日)・21(土)・5/5(祝)・12(土)	総合体育館 戸越体育館	3/15(木)	1チーム 3,000円	○一般男子・女子 ※代表者会議は3/21(祝)午後7時から総合体育館
ソフトテニス	4/8(日) 4/29(祝)	大井ふ頭中央海浜公園 有明テニスの森(江東区有明2-22)	3/30(金) 4/20(金)	1ペア 800円 中学生 500円	○中学男子・女子 ○高校男子・女子 ○一般男子・女子 ○壮年男子(45歳以上)・女子(35歳以上)
サッカー	4/8～6/24の日・祝日	大井ふ頭中央海浜公園ほか	3/12(月)	1チーム 1,500円	○小学生(4年生以上) ※6チーム(抽選)。往復はがきでチーム名、代表者の住所・氏名・電話番号をスポーツ協会へ
硬式テニス	4/15(日) 4/22(日) ※5/6(日)は準決勝・決勝	大井ふ頭中央海浜公園(八潮4-1)	4/4(水) 4/11(水)	1ペア 880円	○一般女子 ○壮年(50歳以上) ※ダブルストーナメント戦 ○一般男子 ○壮年(50歳以上) ※ダブルストーナメント戦