

し

な

が

わ

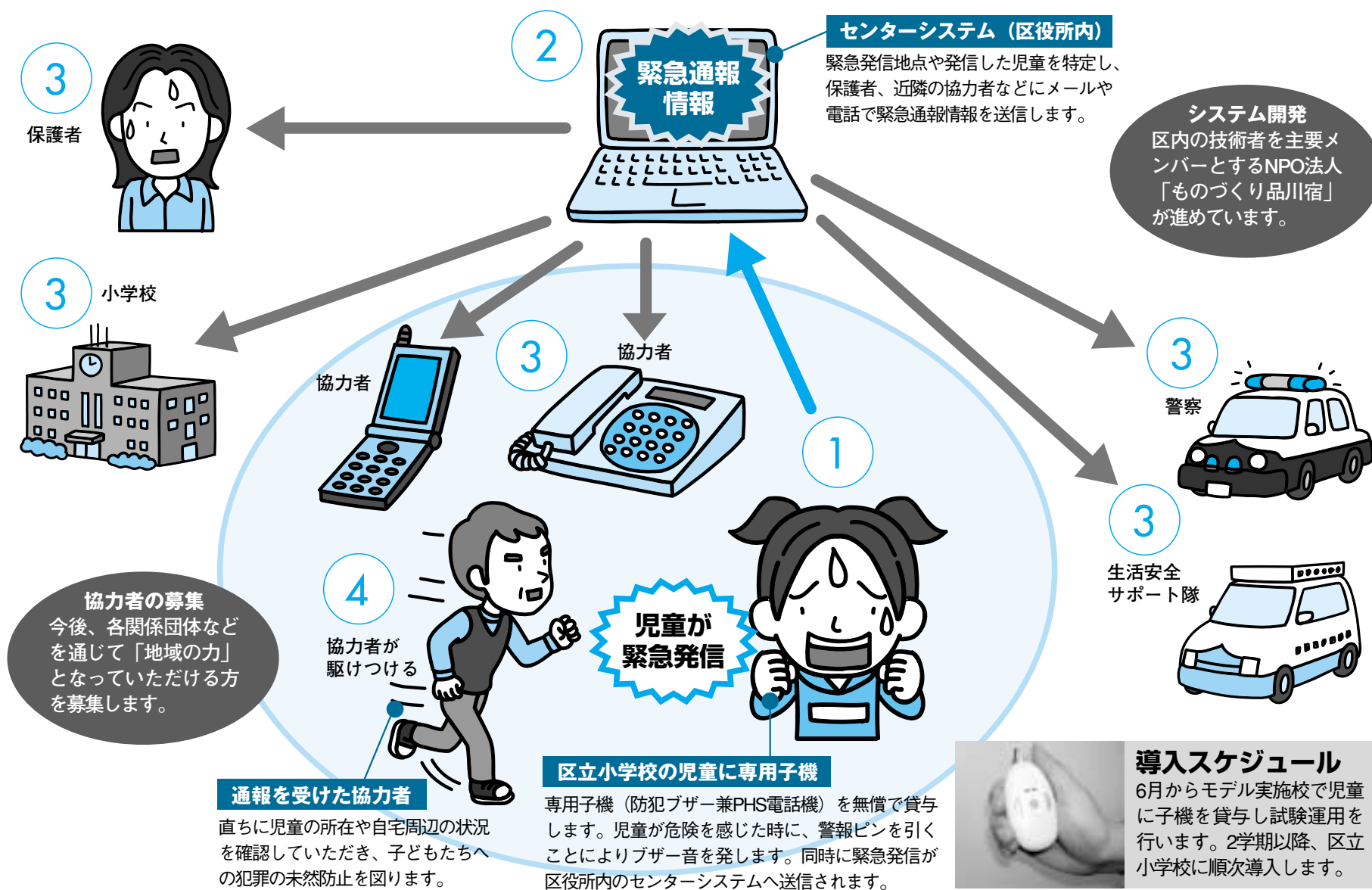


## 近隣セキュリティシステム導入

# みんなの力で子どもたちの安全を守ります

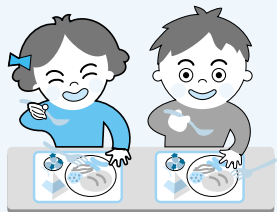
区では、連れ去りなどの犯罪から子どもたちを守るため、行政と地域の皆さんの連携による新しい防犯の仕組み「近隣セキュリティシステム」導入の準備を進めています。PTAを中心に町会や商店街、事業所など、たくさんの方々の協力により成り立つ防犯ネットワークです。今号では、そのあらましをお知らせします。

問い合わせ/  
産業振興課 ☎5498-6333  
庶務課 ☎5742-6823



## これからも安全でおいしい学校給食を作ります

学校給食の調理業務代行を始めました



順次拡大します

区では、これまで安全な食材で手作りの給食を提供してきました。

4月から、台場小学校・戸越台中学校・荏原第五中学校の給食の調理業務について、民間会社による代行を始めましたが、これまでどおり、区が責任をもって、安全でおいしい給食を提供していきます。

園学務課保健給食係 ☎5742-6829

### ●安全な食材を購入し、調理します

- ①安全でおいしい手作り給食の基本は変わりません。
- ②食物アレルギーのある児童・生徒には従来どおり除去方式で対応します。
- ③学校の給食室を使用する「自校調理方式」です。
- ④学校が注文する食材を使用し、学校栄養職員が作成する献立や作業指示書などにより民間会社の調理員が調理します。

### ●給食の内容は変わりません

献立の作成や食材の発注、給食の調理検査と検食などは学校が行います。代行となる業務は、調理作業、配食・運搬、食器の洗浄・消毒、施設設備の清掃など区の調理職員が行ってきた業務です。つまり給食の作り手が、区職員から民間会社の社員に変わるだけです。給食の内容は従来と同じです。

### ●安全と衛生は区が責任をもって管理します

区では、調理品や食材の安全衛生検査、また保健所による立入検査などの安全衛生管理を実施していますが、これらはすべて今までと同様に実施します。加えて代行会社は、調理従事者に対して会社独自の衛生研修や日常の健康チェックを行います。また日常の衛生管理と施設設備の項目について点検し、結果は学校で厳重に確認します。

### ●コストを削減し、質の向上を目指します

保育園での民間会社による調理業務代行の実績を踏まえ、小・中学校の給食調理も順次民間会社が代行していきます。これにより学校給食の質の向上とコストの削減など効率的な運営を図ります。

学校給食の調理業務代行について、不安をおおるようなちらしが一部出回りましたが、区では、これからも児童・生徒の成長に合わせた安全な給食を提供していきますので、ご安心ください。

品川区子ども読書  
活動推進計画  
を策定しました



# 子どもたちに 未来を切りひらく力を

子どものころ読んでもらった絵本を覚えていますか？ 大きな卵で作ったカステラがおいしそうだったこと（ぐりとぐら）、かわいそうな竜を助ける大冒険にでかけたこと（エルマーのぼうけん）…。小さいころ、読み聞かせてもらったお話は心の中にずっと残ります。

子どもたちは本が大好きです。けれども、多くの本の中から面白い本と出会うためには、大人の手助けが必要です。そこで区では、子どもたちの読書活動を支援するため「子ども読書活動推進計画」を策定しました。

**閲覧場所** 図書館、小・中学校、児童課（本庁舎7階）、保育課（第二庁舎7階）  
保健所（荏原2-9-6）、保健センター（北品川3-11-22）

※図書館ホームページでもご覧になれます。  
<http://lib.city.shinagawa.tokyo.jp>

**問い合わせ** 品川図書館 ☎3471-4667  
E-mail: tshina@city.shinagawa.tokyo.jp

## 読書活動の推進に 取り組んでいきます

子どもが読書に親しむ機会の提供と  
読書環境を整備します

小・中学校の図書館整備（区立図書館と連携するシステムの導入）、図書館の児童向けサービスの充実 など

子どもの読書活動の  
意義や大切さを伝えます

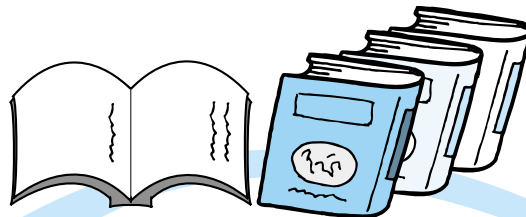
「しながわ親子読書の日」（毎月23日）の制定、  
ブックスタート\*事業の充実、講演会の開催  
など

\* 保健所や保健センターでの検診時などに幼児期の読書の大切さや楽しさを、読み聞かせを通して紹介。

家庭、地域、学校、図書館が  
連携・協力し、読書環境を充実させます

読み聞かせボランティア養成講座の開催、図書  
館内に学校図書館サポートセンターの設置  
など

計画を着実に推進していきます  
「子ども読書活動推進会議」の設置



記念講演会

## 子どもと本を 楽しもう ● 谷川俊太郎さんにきく

子ども向けの著作  
や翻訳でも活躍す  
る詩人・谷川俊太  
郎さんに、作品や  
創作についてのお  
話を伺います。



日 4月24日(日)午後2時～3時30分  
(1時30分開場)

会 六行会ホール（北品川2-32-3）  
※品川図書館と同じ建物です。

人 250人（先着）※託児はありません。

用 4月20日(水)までに電話かEメールで  
講演会名・氏名・参加人数を品川図書館へ

4月23日は

## 子ども読書の日



図書館では「子ども読書週間」（4月23日～5月12日）に合わせ「ブックフェア」を開催します。ぜひお近くの図書館におでかけください。

## 総合実施計画を策定しました

今後3年間の主な施策についての計画です。ご覧ください。

閲覧場所/区政資料コーナー（第三庁舎3階）、図書館

※区政資料コーナーでは有料頒布もしています（500円）。

※ダイジェスト版を地域センターなどで無料配布しています。ホームページでもご覧になれます。

企画財政課 ☎5742-6608

第4次



サボしながわ

## 出張就職相談会

日 4月20日(水)午前10時～午後3時

人 おおむね55歳以上の方

会 当日、求職登録希望者は履歴書(写真付き)を持って、  
南大井文化センター（南大井1-12-6）へ

用 サボしながわ無料職業紹介所 ☎5783-5539

## ボラン ティア

品川ボランティアセンターでは、ボランティアに関するさまざまな相談や紹介をしています。暮らしの中のちょっとした心がけが、ボランティアの始まりです。できることから始めてみませんか。

## ボ ラン ティア 募 集

### ●学校内での介助・補助

障害児（7歳男児）の授業の筆記補助や校内移動時の介助をします。医療ケアが必要なため母親が常時付き添っています。

日時/週1回から①8:15～13:40（月・水曜日）

②8:15～14:45（火・木・金曜日）

※時間割りにより変更あり。

場所/大原小学校（戸越6）

### ●難病教室の手伝い

難病患者と家族のための教室です。会場準備や片付け、お茶出しなどの手伝いをします。

日時/月1～2回（火・水・木曜日）13:00～16:00

※曜日は月によって異なります。

場所/保健所（荏原2）

### ●買い物付き添い

障害者（50代女性）の買い物に付き添います。

日時/月1回（曜日は相談で）13:30～15:30

場所/依頼者宅（西品川2）～大井町近隣

### ●ちょこっとグルメ指導

子どもたちに1～2時間で仕上がる料理やお菓子作りを指導します。

日時/週1回（土曜日）～3カ月に1回程度（時間は相談で）

場所/西中延児童センター（西中延3）

### ●外出付き添い

障害児（4歳男児）の外出に母親と一緒に付き添います。

日時/2カ月に1回（平日）9:30～15:00

場所/依頼者宅（勝島1）～医療センター（世田谷区大蔵）

■使用済みの切手・テレホンカードを送ってください

### ●切手整理ボランティア随時募集中！

活動時間内に誰でも気軽に参加できます。

日時/月2回（第1・3金曜日）14:00～15:30

場所/社会福祉協議会会議室（大井1）

## さ わ や か サ ー ビ ス 協 力 会 員 募 集

住み慣れた地域での生活を希望する高齢者や障害者を対象に、家事などを支援しています。また、福祉車両（車いすごと乗れる車両）の運行もしています。空いている時間を活用して、助け合いの活動に参加してみませんか。

活動内容/掃除、食事作り、外出や入院・退院時の付き添いなど

対象/18歳以上の方

謝礼/1時間700円（交通費支給）

### ●入会に必要なもの

①上半身の写真2枚（縦4cm×横3cm）

②年会費1,000円 ③郵便貯金通帳（本人名義）

詳しくはお問い合わせください。ホームページでも紹介しています。

### ●協力会員募集説明会

当日、会場へお越しください。

日時/4月22日(金)14:00～16:00

会場/社会福祉協議会会議室（大井1-14-1）

問 さわかサービス ☎5718-7173

<http://www1.cts.ne.jp/shinasha/sawayaka/>

問 品川ボランティアセンター ☎140-0014 大井1-14-1 ☎5718-7172

- 費用の記載のないものは無料
- 対象は原則として区内在住・在勤・在学の方

### 問い合わせ

- 保健所 ☎3788-7016  
☎142-0063 荏原2-9-6
- 保健センター ☎3474-2225  
☎140-0001 北品川3-11-22
- 大井保健相談所 ☎3772-2666  
☎140-0014 大井2-27-20

### マタニティリラクゼーションとパママクッキング

日 4月23日(土)午前9時30分～午後1時30分  
 妊婦中の疲れをとり出産時にも役立つリラクゼーションの練習、調理実習と試食講師/日本赤十字社医療センター助産師  
 安定期の妊婦と家族18組36人(先着)  
 ※妊婦1人の参加も可。  
 日 4月14日(木)から電話で保健センター ☎3474-2902へ

### 離乳食教室

日 4月22日(金)午前10時～正午  
 離乳食の話と保護者への試食、歯の話  
 6～8カ月児と保護者20組(先着)  
 日 電話で保健所へ

### むし歯撃退教室

日 4月27日(水)午前10時～11時30分  
 知って得するむし歯予防、効果的な歯磨き(実技)、嫌がる場合の克服法  
 1歳前後児と保護者20組(先着)  
 日 4月14日(木)から電話で保健所 ☎3788-7015へ

### ひきこもり個別相談会

日 4月28日(木)午後1時から  
 家族の対応などについての個別相談  
 相談員/高橋良臣(登校拒否文化医学研究所所長)  
 ひきこもりでお悩みの家族  
 日 電話で大井保健相談所へ

### パーキンソンくらぶ

日 4月25日(月)午後1時30分～3時30分  
 レクリエーションと情報交換  
 パーキンソン病の患者と家族  
 日 電話で保健センター ☎3474-2904へ

### 家庭用電気式生ごみ処理機の購入費の一部を助成します

資源の有効利用とごみの減量のため、庭のない家庭や、集合住宅でも使用できる家庭用電気式生ごみ処理機の購入費を助成します。  
 区内在住で、区内で継続して使用できる方  
 助成件数/100件(先着)  
 助成額/本体価格の3分の1(本体価格が6万円を越えた場合は2万円)  
 日はがきに「生ごみ処理機購入助成希望」とし、住所・氏名・電話番号・購入予定金額を清掃リサイクル課リサイクル推進係(☎140-8715品川区役所 ☎5742-6754)へ

※決定を受けた方は、購入後、販売店などで発行された領収書が区指定の証明書を添えて同課へ申請。

### お台場「大江戸温泉物語」の割引利用券を配布します

配布場所/国保年金課・地域センター  
 ※配布は1回につき5枚以内。  
 品川区国民健康保険の加入者  
 利用料金/1,850円(午後6時以降の入場は1,260円)、子ども840円  
 ※税・サービス料込、浴衣・バスタオル・フェイスタオルあり。  
 利用方法/割引利用券(1枚5人まで)へ代表者の住所・氏名を書いて当日持参  
 利用期限/18年3月31日(金)  
 国保年金課保険事業係(本庁舎4階 ☎5742-6675)

### 私立幼稚園入園料を補助します

今春、初めて私立幼稚園に入園した園児の保護者に、負担した入園料のうち85,000円を限度に補助します(園児・保護者の国籍は問いません)。  
 日 4月25日(月)までに幼稚園で配布している申請書を幼稚園か保育課幼児教育担当(☎140-8715品川区役所第二庁舎7階 ☎5742-6597)へ郵送か持参

### 心身障害者福祉手当を支給します

心身障害者福祉手当は、4月25日(月)ごろ受給者の口座に振り込みます。対象となる方で申請をしていない方は、お問い合わせください。なお、申請時に65歳以上の方は対象になりません。※振込通知は年に1度、4月期にのみ送付します。  
 身体障害者手帳1～3級の方  
 ●愛の手帳1～4度の方  
 ●脳性マヒ・進行性筋萎縮症の方  
 ●戦傷病者手帳特別～4項症の方  
 ●規則に定める特殊疾病に罹患している方  
 ●精神の障害により1級の障害基礎年金などを受給している方  
 ※児童育成手当(障害手当)に該当する方は対象になりません。  
 ※所得制限額(扶養のない方で、3,604,000円)を超過している方は対象になりません。  
 ※所得超過により対象でなくなった方も、翌年度以降の所得が制限基準内になれば、再び申請できる場合があります。  
 障害者福祉課障害者福祉係(☎5742-6707 Fax3775-2000)

### 自宅のリフォーム・増改築工事資金を融資あつ旋します

対象工事/自宅のリフォーム・建て替え(50㎡以上80㎡未満)・増築工事  
 あつ旋条件/金額=10万～1,000万円  
 負担利率=年利1.7%  
 返済方法=10年以内の元金均等月割返済(一括繰上げ返済のみ可)  
 申込要件/次のすべてに当てはまる方  
 ①20歳以上で、区内に住所があり、継続して1年以上同一の住宅に居住している  
 ②前年の所得が1,200万円以下で、年間返

済元利金の3倍以上ある  
 ③住民税を滞納していない  
 ④都内または近県に住所があり、十分な保証能力がある20～64歳の連帯保証人を立てられる、または信用保証機関などを利用する(保証料を一括払いした場合は2分の1を助成)  
 ⑤申込者、連帯保証人とも現在の融資を受けていない  
 ※建て替え、増築工事の場合は建築確認の手続きが必要。また、金融機関から抵当権の設定または保証機関の利用を求められる場合があります。  
 ※現場調査をしますので、工事着工前にご相談ください。  
 ●住まいの施工業者の紹介  
 住宅のリフォーム・増改築工事を行う業者を、住宅センター協議会を通じて紹介しています。  
 日 住宅課住宅運営係 ☎5742-6776

### 総合体育館プール監視員募集

日 ①午前(9時30分～1時) ②午後(1時30分～5時) ③夜間(午後5時30分～9時)  
 総合体育館(北品川5-6-11)  
 賃金/時給1,200円(交通費込)  
 大学生(専門学校生含む)の男女で、月・水・金・土・日曜日の長期間と祝日・夏季勤務できる、泳力に自信のある方若干名  
 日 4月20日(水)までに、電話でスポーツ協会 ☎3449-4400へ  
 ※後日、面接と水泳実技審査を行います。

### 学童疎開を経験した方へ

品川歴史館では、終戦60年・非核平和

都市品川宣言20年を記念して、この夏学童疎開に関する展示を開催します。  
 学童疎開の実態を多くの方に知ってもらうため、疎開経験者の方の思い出をアンケートで集め、展示に生かす予定です。  
 学童疎開(縁故疎開を含む)を経験した方は、電話でご連絡ください(月曜休館)。簡単なアンケートを送ります。  
 品川歴史館 ☎3777-4060

### 都条例によるディーゼル車規制に伴う費用の一部を助成します

●粒子状物質減少装置装着助成  
 中小企業者・個人事業者で15～17年度「東京都粒子状物質減少装置の装着に関する補助金」の交付金額確定通知を受けた対象車/都助成対象車のうち、車両総重量3.5t超～8tのディーゼル車で、車検証の「所有者の住所」「使用者の住所」「使用の本拠の位置」のいずれかが品川区内のもの  
 助成額/都助成金確定額の1/2  
 ●ディーゼル車買い換え利子補給  
 1年以上継続して区内にある中小企業者・個人事業者で、15～17年度「東京都環境保全資金自動車低公害化促進資金」か15年度「東京都ディーゼル車特別融資」の利子補給・補助金交付決定通知を受けた方  
 対象車/都助成対象車のうち、車両総重量3.5t超のディーゼル車から最新規制適合車への買い換え、車両総重量3.5t以下のディーゼル車からディーゼル車以外の最新規制適合車への買い換え  
 助成額/都利子補給・補助金確定額の1/2  
 日 18年3月31日(金)までに申請書を環境課調査担当(本庁舎7階 ☎5742-6753)へ持参

## 国民年金のお知らせ

### 保険料が変わりました

17年度の国民年金保険料は、月額13,580円です。社会保険事務所から送られる納付書での支払いは、銀行、郵便局、コンビニエンスストア(一部店舗を除く)、社会保険事務所でお願ひします。

### 口座振替がお得です～口座振替早割引制度ができました

毎月払いの口座振替日は翌月末日でしたが、当月末日振替による割引制度ができました。割引額は1カ月あたり40円です(半額免除の口座振替については、割引はありません)。この割引制度を利用するには、届け出が必要です。詳しくはお問い合わせください。

品川社会保険事務所 ☎3494-7831

### 学生納付特例は年度ごとに申請が必要です

学生納付特例は、社会人になってから学生期間の保険料を納付する制度です。17年度分の申請を受け付けています。学生証(在学証明)と年金手帳をお持ちください。なお、17年度から所得基準額の引き上げや対象校の拡大がありました。昨年度は該当しなかった方もご相談ください。※対象校はお問い合わせください。※学生納付特例を受けた期間の保険料は10年以内であれば、さかのぼって納付できます。ただし、3年目以降は一定の加算金がかかります。

品川国保年金課国民年金係 ☎5742-6682

### 加入届け出をお忘れなく

60歳の誕生日前に退職などで厚生年金をやめた方は、国民年金に加入してください。また、配偶者(第3号被保険者)の方も資格変更の届け出が必要です。公的年金未加入期間の病気やけがが原因で障害になっても、障害基礎年金を請求できない場合がありますので、加入もれにご注意ください。必要書類など/年金手帳、退職年月日のわかるもの、印鑑  
 ※退職により保険料の支払いが困難な方は、特例による免除制度がありますのでお問い合わせください。

品川国保年金課国民年金係 ☎5742-6682

### 年金受給者をねらった現金詐欺が発生しています

区役所や社会保険事務所の職員を装って、現金をだまし取る事例が発生しています。訪問して預金通帳やキャッシュカードを預かったり、暗証番号を聞き出したり、電話で家族の勤務先や電話番号などの個人情報収集するといった不審な行為も全国で起きています。

区役所や社会保険事務所では、このようなことは行いません。不審な訪問や問い合わせはその場で対応せず、お問い合わせください。

品川国保年金課国民年金係  
☎5742-6682  
品川社会保険事務所  
☎3494-7831

## 応急診療所

※行く前に必ず電話連絡を。健康保険証を忘れずに!

休日昼間・夜間	診療時間	午前9時～午後10時	固定診療所
4月17日(日)	内 小	品川区医師会休日診療所...北品川3-11-16 ☎3450-7650	在原医師会館内 ☎3783-2355
休日昼間	診療時間	午前9時～午後5時	
4月17日(日)	内 小	たつのこどもクリニック...大井1-32-16 ☎3775-8600	スフィアタワーデンタルクリニック...東品川2-2-8 ☎5462-0418
	歯	やなぎ歯科医院...二葉1-11-5 ☎3781-2531	安藤接骨院...大崎4-2-50 ☎3491-5767
	接骨	綱井接骨院...小山6-2-9 ☎3781-9330	
平日夜間	診療時間	午後7時30分～午後10時30分	
月～金曜日	小	在原医師会附属診療所...中延2-6-5 ☎3783-2355	在原医師会館内(15歳未満) ☎3783-2355
●品川区テレホンサービス ☎3777-1135 ※重病の方は119番をご利用ください。			

医療機関の24時間案内  
 東京都保健医療情報センター(ひまわり) ☎5272-0303  
 品川消防署 ☎3474-0119  
 大井消防署 ☎3765-0119  
 在原消防署 ☎3786-0119  
 東京消防庁 ☎3212-2323

やって みよう いて みよう **レッツトライ**

◆スポーツ◆

■リフレッシュストレッチとリズム  
で楽しく  
姿勢を正して血液の流れを良くし、  
若々しさを保ちませんか。  
日4月19日～10月11日の火曜日  
午後7時～8時40分  
¥1回100円(保険料込)  
会 当日、運動ができる服装で日本手  
ぬぐいと室内用運動靴を持って、城南  
中学校(北品川3-9-30)へ  
運営/品川区スポ・レク推進委員会  
園生涯学習課スポーツ係

■バレーボール教室  
日4月12日～5月31日の火曜日  
午後7時～9時  
¥1回50円(保険料)  
会 当日、運動ができる服装で室内用  
運動靴を持って、台場小学校(東品川  
1-8-30)へ  
運営/品川区スポ・レク推進委員会  
園生涯学習課スポーツ係

■室内グラウンドゴルフ教室  
日4月17日～7月10日の日曜日  
午前10時～正午  
¥1回100円(保険料込)  
会 当日、運動ができる服装で室内用  
運動靴を持って、小山小学校(小山5-  
10-6)へ  
運営/小山地区スポ・レク推進委員会  
園生涯学習課スポーツ係

■第1期親子体操教室  
日・コース/5月12日～6月30日の木曜日  
①パンダ＝午前9時45分～10時45分  
②コアア＝午前11時～正午(各全8回)  
因 マット、ボール、リトミック、トラ  
ンポリンほか  
人 お子さんが①平成12年4月2日～14年  
6月1日生まれ ②14年6月2日～15年4月  
1日生まれの親子 各50組(抽選)  
¥3,680円(保険料込)  
会 日4月22日(金)までに、往復はがきで  
教室名・コース名・住所・親子の氏名  
・電話番号を戸越体育館へ

■シルバーピンポン&初心者卓球教室  
日5月11日～6月29日の水曜日  
午後1時～3時(全8回)  
会 総合体育館  
人 ①シルバーピンポン教室＝60歳以上  
の方 ②初心者卓球教室＝59歳以下の  
初心者 各30人(抽選)

¥①2,500円 ②4,000円  
(ボール代・保険料込)  
日4月21日(木)までに、往復はがきで教  
室名・住所・氏名・電話番号・経験の  
有無をスポーツ協会へ

■マスターズバドミントン大会  
日4月29日(祝)午前9時30分から  
会 戸越体育館  
試合方法/クラス別ダブルスリーグ戦  
※1人でも参加可。  
人 50歳以上の男子、45歳以上の女子  
¥1人1,000円(シャトル代込)  
※当日持参。  
日4月21日(木)までに、はがきかFAXで  
教室名・住所・氏名・電話番号・出場

経験者はクラスをスポーツ協会へ

■初心者硬式テニス教室  
コース・日 ①午前＝5月10日～6月2日  
の火・木曜日午前10時～正午  
②夜間＝5月12日～6月30日の木曜日午  
後7時～9時(各全8回)  
会 総合体育館  
人 学生を除く16歳以上の方各40人(抽選)  
¥各5,000円(ボール代・保険料込)  
託児/3歳以上のお子さん3～10人(お  
やつ代など1,100円)※午前コースのみ。  
日4月21日(木)までに、往復はがきで教  
室名・コース名・住所・氏名・電話番  
号・託児希望の有無をスポーツ協会へ

◆講座ほか◆

■新緑の文化財めぐり  
～荏原北西部の文化財を訪ねる  
親子で、仲間で、楽しく歩きましょう。  
日5月22日(日)午後1時～4時  
※小雨決行。  
コース/武蔵小山駅(集合)…朗惺寺…  
朝日地蔵堂…孟宗菴栽培記念碑…長心  
寺…浄土寺墓地…旧中原街道供養塔群  
(1)…星薬科大学講堂…旧中原街道供  
養塔群(2)…平塚の碑…品川用水・平  
塚橋の碑…岡田家のシイ…荏原中延駅  
(約4km)  
人 小学生以上のお子さんと保護者20  
組、一般60人(抽選)  
¥50円(保険料)  
日4月26日(火)までに、往復はがきで希  
望者全員の住所・氏名・年齢・電話番  
号を生生涯学習課文化財担当(☎140-  
8715品川区役所☎5742-6839)へ



星薬科大学本館前

■ワード・エクセル基礎講座  
日5月18日(水)・19日(木)  
午前9時15分～午後4時(全2回)  
会 中小企業センター(西品川1-28-3)  
因 文書作成・表作成などの基礎  
人 区内在住の就労をめざす女性で、文  
字入力のできる方20人(抽選)  
託児/2歳～就学前のお子さん  
日4月22日(金)までに、往復はがきで住  
所・氏名・年齢、電話番号、動機、託  
児希望の方はお子さんの年齢・性別を  
男女共同参画センター(☎140-0011東  
大井5-18-1☎5479-4104)へ  
※教材費がかかります。

■点字講習会  
点字技術を身につけ、点訳ボランティア  
を始めませんか?ぜひご参加ください。  
日5月19日～8月11日の木曜日  
午後1時30分～3時30分(全13回)  
人 区内在住か在勤の方20人(抽選)  
¥1,800円(点字器具・テキスト代)  
会 日4月28日(木)(消印有効)までに往  
復はがきで、講座名・住所・氏名・電  
話番号を心身障害者福祉会館(☎142-  
0064旗の台5-2-2☎3785-3322)へ

■五反田星の会「青少年コース」追加募集  
日4月～18年3月の第4土曜日  
午後1時～3時(全12回)  
因 やさしい天文学、四季の星座の話や

●費用の記載のないものは無料  
●対象は原則として区内在住・在勤・在学の方

問い合わせ

■生涯学習課 Fax5742-6585・6893  
☎140-8715 広町2-1-36 第二庁舎7階  
●スポーツ係 ☎5742-6838  
●学習推進係 ☎5742-6837  
●社会教育係 ☎5742-6835・6  
■品川区スポーツ協会・総合体育館  
☎141-0001 北品川5-6-11  
☎3449-4400 Fax3449-4401  
■戸越体育館  
☎142-0042 豊町2-1-17  
☎3781-6600 Fax3781-6699

日=日時・期間 会=会場・場所 ¥=費用・料金  
因=内容 参=参加方法 人=対象・定員  
申=申込方法 問=問い合わせ

天文工作など  
人 小学2年～中学生20人(先着)  
※新規の方は教材費がかかります。  
会 日電話で五反田文化センター(西五  
反田6-5-1☎3492-2451)へ

■17年度「早川サポーターズクラブ」  
会員募集 品川&早川ふるさと交流  
南アルプスのふもとの里、山梨県早川  
町を第二のふるさとにしませんか。  
日4月～18年3月  
因 早川の旬(特産品)定期便を年3回  
お届け(物産会員のみの)、広報「はやか  
わ」と会報「やまだらけ」送付、町営  
温泉などの施設割引、早川の旬の特産  
品を会員特別価格で購入可能、観光施  
設でのオリジナルサービス  
¥①一般会員5,000円  
②物産会員14,000円  
日①は随時、②は5月31日(火)までに  
「インターネットやまだらけ」http://  
www.town.hayakawa.yamanashi.jp/fm/か  
ら会員登録  
園 早川フィールドミュージアム運営委  
員会☎0556-45-2160

■メイプルセンターの講座  
●アート書道  
日4月19日～6月21日の火曜日  
午後1時～3時  
(全11回のうち3回目からの途中入会)  
人 20人(先着)  
¥13,050円(テキスト代込)  
●鎌倉彫  
日4月18日～6月13日の月曜日  
午後1時30分～3時30分  
(全10回のうち3回目からの途中入会)  
人 12人(先着)  
¥12,800円(教材費別)  
会 日電話でメイプルセンター(西大井  
駅前☎3774-5050)へ

昭和大学 公開講座 **暮らしと健康**  
最新の医療・身体にやさしい医療  
会 昭和大学(旗の台1-5-8)  
人 200人(抽選)  
日4月25日(月)までに往復はがきで、講  
座名・住所・氏名・年齢・電話番号を  
生涯学習課学習推進係へ

日程(全2回)	テーマ・講師
5/14(出)	最近増えている網膜はく離について 小出良平(医学部教授)
	コレステロールについて 板部洋之(薬学部教授)
6/18(出)	なぜ効く鍼灸治療 久光正(医学部教授)
	インプラント(人工の歯根)について 倉地洋一(歯学部教授)

※時間はいずれも午後1時～4時。

星薬科大学公開講座  
①医薬をめぐる先端科学とその応用  
日5月13日(金)午後1時30分～3時  
因 講義「ココロとクスリ ～動物にはクスリがあるのか」  
講師/養老孟司(東京大学名誉教授)  
②春の薬草見学会  
日5月14日(土)午後1時～4時30分  
因 講義「ハブ茶の話」「春の薬草」、薬用植物園見学  
講師/滝戸道夫(星薬科大学薬用植物園学術顧問)  
指田豊(東京薬科大学名誉教授)  
会 星薬科大学(荏原2-4-41)  
人 16歳以上の方 ①200人 ②100人(抽選)  
日4月25日(月)までに、往復はがきで、①か②の講座名・  
住所・氏名・年齢・電話番号を生生涯学習課学習推進係へ  
※①②は別々のはがきで申し込んでください。

花と植木の即売市  
春の植木市  
日 会4月16日(土)・17日(日)＝戸越公園  
(豊町2-1)、4月23日(土)・24日(日)＝  
西大井広場公園(西大井駅前)  
※時間はいずれも午前9時～午後4  
時。  
因 植木・花鉢・園芸資材の販売、  
花鉢のプレゼント(各日9時から先  
着100人。袋は各自持参)、花や草  
をコケで覆う「コケ玉」作りの実  
習(日曜日10時から先着20人。実  
費500円程度)  
園 道路公園課みどりの係  
☎5742-6799

第108回 **しながわ**  
日曜コンサート  
日4月17日(日)  
午後1時30分～3時  
出演/品川クラシック音  
楽協会  
曲目/サラサーテ「チゴ  
イネルワイゼン」ほか  
会 当日、中小企業センタ  
ー3階レクホール(西品川  
1-28-3☎3787-3041)へ