

し

5.1
第1551号

毎月1・11・21日発行
☎140-8715
品川区広町2-1-36

代表番号
☎3777-1111
http://www.city.shinagawa.tokyo.jp/

な



が



わ



なぎさの森から砂浜、モノレール、競馬場を望む

Kuma.

しながわ

スケッチ
素描

水と緑とアートに触れたい 京浜運河と八潮

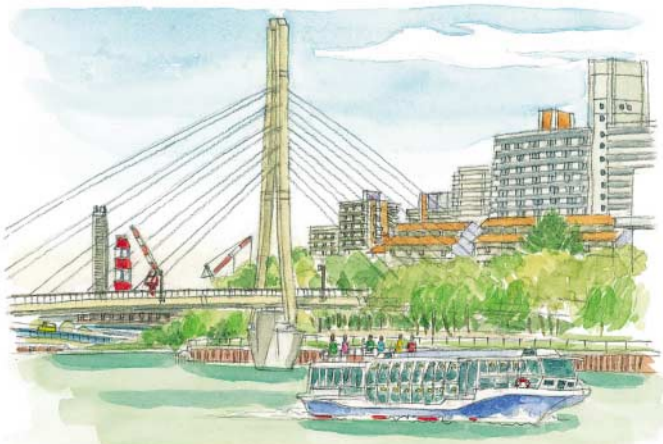
モノレールに乗って「大井競馬場駅」で降りると、運河の静かな流れと樹木の鮮やかな緑が一気に目に飛び込んできます。このあたりは埋め立て地で、昭和58年に八潮パークタウンへの入居が始まりました。地名の「八潮」は公募により選ばれ、四方八方に広がる海路、はるかな海路を意味する「八潮路」「八重の潮路」からつけられたものです。それから約20年。新しい街は自然と人が共存しながら、成長してきました。

勝島橋を渡って北に向かうと、京浜運河緑道公園が広がっています。昔、横浜港から品川にかけての1帯は遠浅の海が続き、船の衝突・沈没が多発していたそうです。高度成長期に入ると大型タンカーの航路を確保するため、京浜運河が作られました。公園の中を運河沿いに歩いていくと、美しい斜張橋「かもめ橋」に着きます。橋の上からは乗り物ウォッチングが楽しめます。八潮パークタウンを背景に、運河を屋形船や釣り船、水上バスが滑るように渡り、首都高速・羽田線をビュンビュンと走る自動車やトラック群。時折モノレールが通り過ぎていきます。遠くに目をやると、京急本線の列車もかすかに目に入ります。

かもめ橋からパークタウンに足を運ぶと、住居やショッピングセンター、学校などが建ち並び、そこは生活空間です。最近では年中行事も定着し、夏には露店やおみこし、打ち上げ花火が登場する「八潮まつり」、秋には子どもたちが大人と一緒に鍋を作って楽しむ「やしお鍋」などが開催されています。また、埋め立てに使った土が山や田んぼの土だったため、多様な野草や季節の花に恵まれ、植物観察を楽しむグループも活動しているそうです。

勝島橋から運河沿いに南に向かってみると、最初に目に入るの「なぎさの森」です。日本を代表する彫刻家たちの作品が水際に並んでいます。たとえば一色邦彦の「碧翔」。鳥とその背に乗る優美な女性の姿が印象的です。加藤昭男の「南の空へ」は力いっぱい空を飛ぶ人の姿に迫力が感じられます。このあたりは夕景もすてきです。

「ゆうやけなぎさ」という干潟のある場所では、釣りなどを楽しむ人の姿が（一部に保護区あり）。野鳥の宝庫でもあり、カルガモ、カワウ、カモメなどを見ることが出来ます。鳥のこともっと知りたくなったら、近くの野鳥観察小屋まで足を運んでみましょう。



かもめ橋

しながわのみどり 増やしましょう

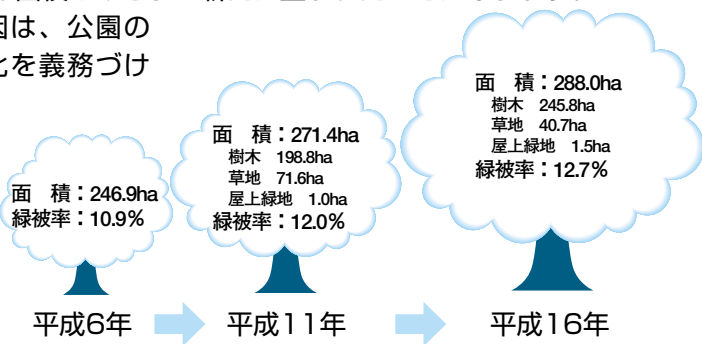
区では、みどりを増やすために地域の皆さんが行っていることをさまざまな形で支援しています。今回はその一部を紹介します。

問い合わせ／道路公園課みどりの係
☎5742-6799

着実に増えているみどり

昨年、区内のみどりがどう変化したかを把握するため「みどりの実態調査」を実施しました。その結果、平成6年の「品川区みどりの条例」施行後10年間で、緑被率（区全域に対するみどりの占める面積の割合）が、1.8ポイント増えていることがわかりました。これは、区立公園で最大のしながわ区民公園の3倍以上にあたる面積のみどりが新たに生まれたこととなります。

増加の主な要因は、公園の新設や条例で緑化を義務づけた建物の新規植栽のほか、区内のほぼ全域で樹木が成長したためです。



みどりの街 づくりにご協力を！

区では、ブロック塀を生け垣にする時などに費用の一部を助成する「生け垣助成制度」や、建物の屋上や壁面を緑化する時に費用の一部を助成する「屋上緑化等助成制度」、また、地域の緑化を進める町会・自治会を支援する「みどりのモデル地区事業」などを実施しています。

皆さんの身近にあるみどりを増やし、育てていくことが地域の環境の向上につながります。ぜひこうした制度をご活用ください。



屋上緑化施工例



生け垣施工例

暮らしの中にもっとみどりを

みどりの割合の低い地域は、建物が密集しているところが多く、このような場所にみどりを増やすには、ブロック塀を生け垣にしたり、ベランダや屋上を緑化することなどが考えられます。また、今あるみどりを守り育てることも必要です。地域のみどりを増やすために、ご協力をお願いします。

みどりと花のボランティアで花づくり

公園などの花壇で、花づくりを楽しみませんか。公園などの清掃・花壇の手入れなどをしていただく「みどりと花のボランティア」を募集しています。

必要な道具や花苗の一部を提供するなど、皆さんの活動を区がお手伝いします。希望の場所（区立公園・児童遊園・街角花壇など）や希望内容（花壇に花を植えたい、公園の掃除をしたい）をまずはご相談ください。
対象／区内在住か在勤の3人以上のグループで、1年以上継続して行っていただける方



優れた緑化を表彰します

みどりの条例に基づいて緑化計画が完了したもののうちから、特に優れたものを「みどりの顕彰制度」により表彰します。

16年度の受賞は次のとおりです。

- 緑化大賞
アクロス目黒タワー（上大崎3-5）
- 緑化賞
シティタワー大崎（大崎5-9）
Villa Caterina（大井7-19）
トレステージ東品川（東品川3-22）
佐藤製薬(株)品川研究開発センター(東大井6-5)



緑化大賞受賞「アクロス目黒タワー」

河川の護岸を緑化します

都市の環境改善を図り、区民の生活にうるおいと安らぎを与える身近なみどりを増やすため、目黒川や立会川の護岸をツタ類で緑化しています。



護岸緑化（目黒川）



相談案内 ※祝日を除く

相談内容	曜日	時間	場所	相談内容	曜日	時間	場所	相談内容	曜日	時間	場所
区民相談	(月)~(金)	9:00~17:00	☎3777-2000	家庭相談	(水)・(金)	13:00~17:00	児童課 ☎5742-6589	女性のための相談(電話)	(木)	10:00~16:00	男女共同参画センター ☎5479-4105
法律相談	第1(火)	18:00~20:30	区民相談室 当日午前9時から ☎3777-1111 (代)へ予約(先着)	子育て相談	(木)	9:00~13:00	子育て支援センター ☎5749-1032	手話による相談	(水)	13:00~16:00	障害者福祉課 Fax 3775-2000
税金相談	(水)・第2・4(月)	13:00~16:00		児童相談	(月)~(金)	9:00~17:00	児童課 ☎5742-6959	交通事故相談	(月)~(金)	9:00~16:00	城南交通事故相談所 ☎5742-2061
不動産取引相談	第2・4(金)	13:00~16:00		子育て相談	(月)~(金)	9:00~17:45	東京都品川児童相談所 ☎3474-5442	内職相談	(月)~(金)	9:00~16:00	中小企業センター 産業振興課振興係 ☎3787-3047
人権身の上相談	第1・3(火)	13:00~16:00		子育て相談	(日)~(土)	9:00~18:00	子育て支援センター ☎5749-1032	経営相談	(月)~(金)	9:00~16:00	産業振興課経営相談係 ☎5498-6334
行政書士相談	第1・3(金)	13:00~16:00	子育て相談	(月)~(土)	9:00~18:00	子育て相談センター ☎3778-1263	特許相談	(月)~(金)	9:00~16:00	産業振興課工業係 ☎5498-6333へ予約	
行政相談	第1・3(木)	13:00~16:00	子育て相談	(日)~(土)	9:00~18:00	子育て支援センター ☎5749-1032	ビジネスよろず相談	第4(金)	9:00~12:00	ビジネス支援図書館 (大崎図書館2階)	
外国人生活相談	英語/水 中国語/木	9:00~17:00	子育て相談	(月)~(金)	9:00~17:00	児童課 ☎5742-6589		第1・3(金)	16:00~19:00	産業振興課工業係 ☎5498-6333へ予約	
消費生活相談	(月)~(金)	9:00~16:00	教育相談	(月)~(土)	9:00~17:00	教育相談センター ☎3490-2000へ予約		第2・4(火)	10:00~13:00		
	(土)電話相談	12:30~16:00									

心身の障害・障害児などの介護でお悩みの方へ

ご存じですか?
あなたのまちの相談員

相談員が、身体に障害のある方や知的障害のある方の更生支援の相談に応じています。秘密は固く守ります。お近くの相談員にご相談ください。



日時/随時

※訪問する場合は、電話などで予約してください。

相談方法/訪問、電話、FAX

相談内容/施設入所や身体障害者手帳・愛の手帳の交付申請手続きをはじめとする福祉事務所との連絡調整、心身障害者福祉団体の紹介など
身体障害者相談員＝身体に障害のある方の更生支援に関する相談と必要な指導・助言
知的障害者相談員＝家庭における養育、生活などに関する相談と必要な指導・助言

問い合わせ/障害者福祉課
障害者福祉係 (☎5742-6707 Fax3775-2000)

身体障害者相談員 (14人) アイウエオ順

視覚障害者 *＝電話のみ

氏名	住所	電話・FAX
笹原 稔	大井5-11-10	070-6562-9328*
下堂園 保	東大井1-14-24-1211	3471-7253

肢体不自由児・者 (主として父母など) *＝電話のみ

嶋村 茂久	南大井3-31-14	5762-2808
塩田 隆史	東五反田3-7-10	070-5244-3128*
原 滋	荏原4-6-10	3785-7323
廣瀬 福美	南品川2-7-17	3472-2172

重症心身障害児・者

奥山きみの	東品川3-32-6-801	3450-6631
丸山 文子	広町2-1-19-20602	3776-1089

肢体不自由者 (本人)・内部障害者

伊藤 保	荏原2-17-2	3786-4504
杉村 美重	南大井1-13-7-402	3762-8492
村山 繁	大井3-4-17	3776-5124

聴覚障害者 *＝FAXのみ

今井 千枝	荏原2-17-9-205	3785-6285**
佐々木敏恵	旗の台4-10-2むつみ荘	3784-7895**

人工肛門・膀胱の方

松浦 輝義	二葉1-14-13田中荘	3786-8242
-------	--------------	-----------

知的障害者相談員 (10人) アイウエオ順

氏名	住所	電話・FAX
網倉 弘子	小山2-15-12	3786-7469
生澤小恵子	戸越2-9-17	3785-1574
犬丸 咲子	東品川3-21-18-304	3450-6532
榎本 薫	西大井3-7-18	3772-7215
大上 好江	南大井6-7-13-601	3763-8975
小野アキ子	東五反田2-15-6-803	3445-5604
島崎 妙子	八潮5-1-4-218	3799-3670
中島千代子	大井4-14-5	3771-9505
松田 啓江	東中延1-4-5-401	3782-9534
宮崎 芳子	南大井1-17-15-309	3765-5343

障害者生活支援センター

障害者福祉サービスの相談や身体障害者自身によるカウンセリング (ピアカウンセリング)、社会生活力を高めるための支援などを行っています。気軽にご相談ください。

日時/月～金曜日午前9時～午後5時 (祝日を除く) 相談方法/訪問、電話、FAX
特別相談/

- 第1木曜日午後1時30分～4時＝知的障害者福祉司による相談
ピアカウンセリング (肢体不自由、視覚障害)
- 第3木曜日午後1時30分～4時＝身体障害者福祉司による相談
ピアカウンセリング (身体障害、聴覚障害)
※聴覚障害には手話通訳が付きまます。

問い合わせ/障害者生活支援センター
(平塚2-12-2家庭あんしんセンター2階 ☎5749-1034 Fax5749-1036)

だれにも相談できずにお悩みの方へ

4月から
**児童青年期の
こころの相談**
をはじめました

保健所では児童から青年期にかけての方や子育て中の方など、こころの問題で悩む方を対象に、子育て中の悩み、思春期の悩みなど幅広い相談に応じています。また、本人だけでなく、ご家族からの相談も、ぜひどうぞ。



日時/第2火曜日 午後

申し込み/保健所 (予約制)

※事前に担当職員がお話を伺います。

相談の例



- 子どもの様子がおかしく心配、どうかかわってよいか分からない
- 子どもの不登校や、不応、暴力、拒食が続いている
- 子どもをたたいたり、虐待のようなことをしそうになる
- 子育てをしていると、イライラした気分が続き、落ち着かない
- 子育ての中での悩みや不安が解決できずに困っている など

「思春期のこころの相談」は、大井保健相談所で毎月行っています

日時/第4木曜日 午前

内容/ひきこもりや摂食障害など、思春期における発達や行動に関する相談
申し込み/大井保健相談所 (予約制)

そのほかにも、専門医によるこころの相談を行っています

内容	保健所	保健センター	大井保健相談所
高齢期のこころの相談	第4(水)	第2(火)または(水)第4(金)	第4(月)
高齢期の精神保健、認知症(痴ほう)			
アルコール相談	—	第3(金)	—
アルコール・薬物などの依存症			
精神保健相談	第1(金)第3(月)	第3(木)	第1(水)
上記以外のこころの健康や精神疾患			

申し込み/保健所、保健センター、大井保健相談所 (予約制)

問い合わせ/保健所 (荏原2-9-6 ☎3788-7016)
保健センター (北品川3-11-22 ☎3474-2904)
大井保健相談所 (大井2-27-20 ☎3772-2666)

品川区国際友好協会

海外研修などの派遣生を募集

①高校生夏期語学研修派遣生
派遣先/オークランド市 (ニュージーランド国)

☎7月23日(土)～8月17日(水) (26日間)
☑区内在住か在学の高校生10人 (選考)
☑196,000円 (会員186,000円)
選考方法/1次＝提出作文審査
2次＝面接 (6月11日(土))

②青少年ホームステイ派遣生
☑区内在住か在学の中学2年～高校生各16人 (選考)

●派遣先/メイン州ポートランド市 (アメリカ合衆国)
☎7月21日(木)～8月5日(金) (16日間)
☑171,000円 (会員163,000円)
選考方法/1次＝作文 (5月21日(土))
2次＝面接 (6月4日(土))

●派遣先/オークランド市 (ニュージーランド国)

☎8月13日(土)～26日(金) (14日間)
☑154,000円 (会員147,000円)
選考方法/1次＝作文 (5月28日(土))
2次＝面接 (6月18日(土))

③成人夏期語学研修派遣生

派遣先/メイン州ポートランド市 (アメリカ合衆国)
☎8月4日(木)～30日(火) (27日間)
☑5月1日現在、品川区に1年以上在住している21～60歳の方2人 (選考)
※年齢は8月1日現在。
☑251,000円 (会員237,000円)
選考方法/1次＝作文 (5月21日(土))
2次＝面接 (6月4日(土))

共通

☎①は5月23日(月)までに所定の用紙に作文を書いて、②③は5月16日(月)までに直接、同協会へ (郵送不可) ※受付期間中の火・水・木曜日は午後7時まで。

申込用紙配布場所・選考会場/品川区国際友好協会
※郵送による用紙の配布はしていません。詳しくはお問い合わせください。

ホストファミリーを募集します

8月に友好都市ジュネーヴ市 (スイス連邦) からの青少年グループ (13～18歳) を受け入れます。区内の家庭に約2週間滞在し、日本での生活を通して相互理解と友情を深め、合わせて国際感覚を養うことを目的としています。ぜひホストファミリーとして、ご協力をお願いします。
☑次のすべての条件を満たす家族
20世帯程度 (抽選)
・複数家族であること
・統一行動日に派遣生と一緒に参加し、

指定場所に送り迎えができること
・家族の一員として必要な日常生活費を負担できること
☎8月1日(月)～15日(月) (15日間)
事前説明会/7月22日(金) 午後6時30分～8時
☎7月11日(月)までに電話で同協会へ
※区内滞在中は、ホストファミリーとの生活が中心となります。ホストファミリーの方と一緒に参加する2泊3日のバス旅行などの統一行動も予定しています。

第21回 お国自慢料理教室 外国人と日本人と一緒に料理作り

☎6月25日(土)午前10時～午後1時
☎きゅりあん4階調理講習室 (大井町駅前)
☎ハンガリーの家庭料理
☑区内在住か在勤の外国人・日本人36人 (抽選) ☑1,000円

☎5月27日(金) (必着) までにはがきかFAXかホームページの応募フォームで教室名・住所・氏名・年齢・性別・電話番号、在勤者は勤務先名・所在地・電話番号、外国籍の方は国籍を同協会へ

品川区国際友好協会

(☎140-0005広町2-1-36区役所第三庁舎4階 ☎5742-6517 Fax5742-6518 http://www.sifa.or.jp)

あ 2005

5月5日～11日は**児童福祉週間**です。児童福祉週間は、皆さんに児童福祉の理念や制度についてお知らせするとともに、児童に対する理解と知識を深めることを目的に制定されました。毎年標語も募集され、決められています。今年の標語は**ちがうみんな ちがう夢 おんなじ大きな未来**です。

今回は、児童福祉週間にちなんで児童センターで行われるさまざまなイベントについてお知らせします。

問い合わせ／児童課児童支援係 ☎5742-6589

各館のイベント

5/7(土)～14(土)

人と人とのつながりを大切に、遊びの楽しさを伝える各種イベントが盛りだくさんです。
※詳しくは各児童センターへお問い合わせください。
※会場の記載の無いイベントは児童センターで行います。

●東大井児童センター

わくわく夢ひろば「自然にやさしく！世代をこえて！」
日時／7日(土)午後0時30分～3時30分
会場／立会小学校校庭(東大井4-15-9)、大井公園(東大井4-8)
内容／昔あそび、手づくりコーナー、リサイクル学習コーナー、こども・ファミリーフリーマーケット、野遊びコーナー(大井公園)など

●東品川児童センター

北品川児童センター
冒険ひろばで遊ぼうスペシャル
日時／11日(水)午後2時～4時
会場／北品公園こども冒険ひろば(北品川2-28)
内容／むかし遊び、火起こし体験、冒険あそび、べっこうあめ・わたあめ作り

●旗の台児童センター

西中延児童センター
旗の台・西中延わくわくぐりーんロードバザール
日時／14日(土)午前11時～午後2時
会場／立会川遊歩道(荏原町商店街より南側)
内容／ゲームコーナー、模擬店、リサイクルコーナー、工作コーナー、大工体験コーナー、防災コーナーなど

●富士見児童センター

Active Workshop Fujimidai (アクティブ ワークショップ 富士見台)
日時・内容／
9日(月)＝幼児・小学生リズム、幼児の一輪車教室
10日(火)＝幼児・小学生リズム
11日(水)＝幼児・小学生リズム、フィットネス教室
12日(木)＝幼児・小学生フットサルであそぼう
13日(金)＝幼児からティーンズのインライン教室
※時間は午後3時～5時(11日・13日は8時まで)。

●南ゆたか児童センター

親子観劇会とファミリークッキング
日時・内容／13日(金)午前10時～正午＝親子観劇会
14日(土)午前10時～午後2時＝ファミリークッキング

●大原児童センター

「はるすば」親子あそび交流会
日時／14日(土)午後2時～4時
会場／大原小学校校庭(戸越6-17-3)
内容／乳幼児から大人までみんなで楽しむあそび3種目、チーム対抗戦

●大井倉田児童センター 一本橋児童センター

元気もりもり てんこもり
日時／7日(土)午前10時～午後3時30分
会場／午前＝一本橋児童センター
午後＝大井倉田児童センター
内容／ボールエクササイズ、サッカー教室、ところてん作り、木工工作、幼児コーナー、野だて、人形劇、移動おもちゃプラザ

●伊藤児童センター

ドッジボール大会
日時／11日(水)午後3時30分～5時
内容／小学生のドッジボール大会

●平塚児童センター

**中原児童センター
後地児童センター**
GO!GO! プレイプラザ春
日時／7日(土)午前11時～午後5時
会場／平塚児童センター、平塚中央公園(平塚2-2)
内容／スポーツコーナー、ゲームコーナー、リサイクル・フリーマーケットプラザ、みんなで体験・消火・防災隊

●滝王子児童センター

夢の三輪レース
日時／11日(水)午後3時～4時30分
会場／滝王子公園(大井5-19)
内容／三輪車を使ってのレース

●南品川児童センター

みんなで遊ぼう
日時／14日(土)午後1時～3時
内容／いろいろな遊びの大集合

●水神児童センター

人形劇を見よう！どろだんごを作ろう！
日時・内容・会場／
11日(水)午前11時～正午＝人形劇：南大井児童センター
14日(土)午前10時～正午＝どろだんごコンテスト：鈴木森公園(南大井4-18)



KIDS NOW パーティ

児童センター全館から募集したバンドによる「KIDS NOW LIVE」、ティーンズダンスパーティー、テレビゲーム大会、トランポリン講習など、音楽からスポーツまでバラエティゆたかな総合イベントです。企画運営も中高生スタッフが担当します。

日時／5月14日(土)午前11時～午後7時
会場・問い合わせ／東中延児童センター

●小関児童センター

こせきっずパラダイス
日時／14日(土)午後1時～3時
会場／小関公園(北品川5-8)、小関児童センター
内容／コンサート、縁日、フリーマーケット

●東五反田児童センター

つくろう！みよう！
日時・内容／10日(火)＝みんなで工作、やりたいほうだい
11日(水)＝みんなで作ろう三色だんご
12日(木)＝みんなでみよう！ここに劇場
※時間は午後2時30分～4時。

●八潮児童センター

YASHIO WAVE スポーツフェスタ
日時／10日(火)・11日(水)午後4時～8時
内容／スポーツ交流会(バスケットボール、フットサル、ビリヤード)

●社交ダンスーラテンダンシング

(水)・(木)午後6時40分。荏原第一(集)。
月4,000円。(入)2,000円。☎3787-6608村串(夜)

●英会話サークル2002

60歳以上。初級向け。月3回午後1時30分。
五反田文化(セ)。月3,000円。(入)1,000円。☎3781-5372村松

●囲碁一六三碁会

(木)午後5時30分。旗の台文化(セ)。3ヵ月1,000円。(入)1,000円。☎3785-8984渋谷

●絵手紙とスケッチー白ばらの会

第2・4(火)午前10時。荏原第三(集)。
月2,000円。(入)1,000円。☎3782-5072吉井

●大井エイサーチーム

5歳～小学生。(金)午後5時。大井第一小。月800円ほか。☎5709-5057伊礼

●俳句一むつみ会

初心者歓迎。第2・4(火)午後1時。ゆたかシルバー(セ)。

月1,500円。☎3781-3832小室

区提供番組 ケーブルテレビ品川 5チャンネル

5月しながわホットぽっと

番組紹介	00分～	15分～	30分～
探検！東京総合車両センター 「大井工場」の名で知られたこの施設。中はどうなっているのだろうか興味を抱いている方、ぜひご覧ください。 	取材には区民の皆さんが活躍しています 区内のできごとを紹介	区の催しやお知らせ、休日応急診療所 緑と花のあるまちづくり	私の散歩道 八潮周遊コース ぼくたち・わたしたちの学校だより わがまち発見 荏原第二地域 探検！東京総合車両センター 首都圏の交通を支える電車の病院 ぼくたち・わたしたちの学校だより しながわの昔ばなし 水月観音

放送時間◆7時・10時・13時・16時・19時・22時から同じ内容を繰り返し放送番組については◆広報広聴課 ☎5742-6612
加入などについては◆ケーブルテレビ品川 ☎3788-3811
※番組ガイドは、加入者の自宅に直接配送。
区内のできごとの紹介や区からのお知らせの内容は毎週土曜日に切り替えます。

5月のプラネタリウム

土星を探る

日	時	入場料
土曜日 祝日	午後 3時	200円
日曜日 第2土曜日	午前11時 午後 3時	4歳～中学生50円

※小学生以下は保護者同伴。

天体観望会「北斗七星」

日5月20日(金)午後7時30分～8時30分
入30人(5月1日(日)午前9時から電話予約・先着)

※小学生以下は保護者同伴。曇天・雨天のときは、プラネタリウム「今月の星空」。

会 場 五反田文化センター
(西五反田6-5-1 ☎3492-2451)

★★★★★★

電話で聞けます

品川歴史散歩案内

明治維新後の品川

第10回

工業のあけぼの その1

大井村・浜川の

麦酒工場

5月31日(火)まで

☎3777-7500

品川テレホンガイド(知ッテル区)

コード番号 6240

※案内終了後、操作方法の案内に従って、「7」

を押した後に、4けたの

コード番号「6240」を

押してください。

園生涯学習課文化財担当

☎5742-6839

文化・イベント情報

〇美術館 5月の催し

- 6日(金)～11日(水)／第20回サロン・ド・フィナーレ展 (油彩・水彩・版画・写真など)
- 14日(土)～18日(水)／公募 第17回国際墨絵展
- 20日(金)～25日(水)／第23回八雲展 (油彩・水彩・彫刻・陶芸など)

●27日(金)～6月1日(水)／一水会書展

📍同美術館 (大崎駅前大崎ニューシティ2号館2階 ☎3495-4040 木曜休館。午前10時～午後6時30分。入館は6時まで。展覧会名、初日の開館時間、最終日の閉館時間は変わることがあります)

品川区民ギャラリー 5月の催し

- 4日(休)～5日(祝)／デジカメ写真展
- 7日(土)～8日(日)／coconutsこどもアートハウス作品展
- 11日(水)～16日(月)／二欣会展 (油彩・水彩・日本画)
- 18日(水)～23日(月)／デコパージュと油彩画展 (油彩・手工芸)
- 27日(金)～30日(月)／第9回エイズチャリティ美術展 一般公募部門 (オールジャンル)

📍同ギャラリー (大井町駅前イトーヨーカドー8階 ☎3774-5151 火曜休館。午前10時～午後8時。入館は7時30分まで。展覧会名、初日の開館時間、最終日の閉館時間は変わることがあります)

第6回大森夢フェア ～限らない夢・未来・大森

- 5月7日(土)午前10時から 📍大森ベルポート (南大井6-26-2) 内 ハワイアンとフラダンス・模擬店など
- 5月8日(日)午前10時から 📍大森駅前広場・大森ベルポートほか 内 品川VS大田区対抗綱引き合戦・大井権現太鼓・阿波踊り・浜川ソーラン・ブラスバンド・大学ジャズ対抗・消防と警察の実演・模擬店など

📍同事務局・安野 ☎3766-3653

(財)小山台 公開文化講座

📍5月21日(土)午後2時から 📍海外旅行のすすめ～ベトナム観光事情など
 定員50人 (先着) 無料 📍5月16日(月)までに電話で同財団 (小山4-11-12 ☎5721-6171) へ

邦楽の夕べ

📍5月28日(土)午後1時開演 📍きゅりあん小ホール (大井町駅前) 曲目／箏曲「黒田節による幻想曲」、長唄「越後獅子」ほか 無料 📍品川区邦楽連盟・林 ☎3787-5198

能楽鑑賞に中学生をペアで無料招待

📍①5月22日(日) ②6月26日(日) ③9月25日(日) ④10月23日(日) ⑤11月27日(日) ⑥12月18日(日)午前11時45分開演 内 能3番、狂言1番 区内在学の中中学生各5組10人(抽選) 締切日／①5月16日(月) ②6月20日(月) ③9月17日(土) ④10月17日(月) ⑤11月21日(月) ⑥12月12日(月) 📍各締切日までに、はがきで全員の住所・氏名・電話番号・学校名・学年を十四世喜多六平太記念能楽堂「自主公演ご招待」係 (☎141-0021上大崎4-6-9 ☎3491-8813) へ

物流博物館 企画展示「企業が写した昭和の風景」

📍6月19日(日)まで 午前10時～午後5時(月曜・5月6日(金)は休館) 200円(小・中学生100円) 📍同博物館 (港区高輪4-7-15 ☎3280-1616)

📍=日時・期間 📍=会場・場所 ¥=費用・料金 内=内容 参=参加方法
 人=対象・定員 問=問い合わせ・主催 申=申込方法

こども夢

和太鼓 心えすていばる



児童センターを拠点に活動する太鼓クラブ・サークル・民舞サークルが一堂に会し、勇壮なステージを繰り広げます。力強い太鼓の響き、ロックソールの激しく、軽やかな舞をお楽しみください。

日時／5月14日(土)午後0時30分～4時
 会場／六行会ホール (北品川2-32-3)
 問い合わせ／ゆたか児童センター



児童センター 一覧

センター名	住所	電話	センター名	住所	電話
一本橋	大井2-25-1	3775-4352	東大井	東大井1-22-16	3471-1070
伊藤	西大井6-13-1	3771-1311	東五反田	東五反田5-24-1	3443-1629
後地	小山2-9-19	3785-5033	東品川	東品川1-34-9	3472-5806
大井倉田	大井4-11-34	3776-4881	東中延	東中延2-5-10	3785-0419
大原	戸越6-16-1	3785-5128	平塚	平塚2-2-3	3786-2228
北品川	北品川2-7-21	3471-2360	富士見台	西大井6-1-8	3785-7834
小関	北品川5-8-15	3449-1676	三ツ木	西品川2-6-13	3491-1005
水	南大井5-13-19	3768-2027	南大井	南大井3-7-13	3761-4148
滝王子	大井5-19-14	3771-3885	南品川	南品川4-5-28	3450-5043
中延	西中延1-6-16	3781-9300	南ゆたか	豊町4-17-21	3781-3577
中原	小山1-4-1	3492-6119	八潮	八潮5-10-27	3799-3000
西中延	西中延3-8-5	3783-1875	ゆたか	豊町1-18-15	3786-0633
旗の台	旗の台5-19-5	3785-1280			

ミニガイド

区民の皆さんの地域で行う自主的な活動を紹介します。

イベントは掲載希望月の前々月25日締切(紙面の都合により掲載できない場合もあります)。会員募集は先着順。交渉は当事者間で。区は関与しません。同一団体の掲載は6カ月に1回。申込方法/掲載事項と申込者の住所・氏名・電話番号・FAX番号を書いて、郵送かFAXで広報広聴課ミニガイド係(☎140-8715品川区役所 ☎5742-6644 Fax5742-6870)へ。掲載は無料。

略号/■イベント ●サークルなどの会員募集 (セ)センター (体)体育館 (集)区民集会所 (入)入会金

■シャンソン発表会 5月6日(金)午後1時30分。きゅりあん。無料。☎3765-3929しながわシャンソンローザ・廣瀬

■カラオケ発表会 飛び入り参加歓迎。5月14日(土)正午。きゅりあん。無料。☎3771-3615堀井教室

■子育てガイド作り 子連れ可。5月16日(月)午前10時。きゅりあん。電話でスキップ・山口 ☎3786-4048へ

■話しの広場くるすの会 話し方と朗読。子連れ可。5月21日(土)午後2時。中小企業(セ)。当日会場へ。無料。☎3799-2760増宮

■膠原病・高安病の患者・家族交流会 6月2日(水)午後2時。保健(セ)。当日会場へ。☎3492-2337豊田

■東洋ハーブ・アロマ講習会 託児無料。5月29日(日)午後1時。きゅりあん。60人先着。2,000円。電話で山口 ☎3474-0052へ

■品川こども劇場「西遊記」 5月25日(水)午後6時30分。六行会ホール。前売り4,000円、3歳以下400円。☎3784-6985同事務局・上野

■公開フォローアップ講座 中高年の生活設計について。5月17日(火)・20日(金)・24日(火)・27日(金)午後1時30分。全4回。南部労政会館。100人先着。3,000円。FAXで東京都中推協 ☎・Fax042-344-1558へ

■港養護学校学校公開 授業参観と説明。6月15日(水)午前9時15分。電話で同校・鈴木 (港区港南3-9-45 ☎3471-9191) へ

●小山台健康クラブ (水)午後7時。小山台小。月1,000円。(入)500円。☎3712-1740佐藤

●城二なぎなたクラブ 小学生以上。初心者歓迎。(金)午後4時。城南第二小。月2,000円、小・中学生1,500円。☎3799-2106千葉

●浅間台トリムクラブ (火)午後7時。浅間台小。3カ月2,000円。☎3474-7394永田

●茶道一千代の会 第2・4(火)午前10時。きゅりあん。月4,000円。(入)1,000円。☎3450-6327関本

●書道一昂筆会 第1・2・3(土)①午前10時②午後1時。旗の台文化(セ)。月各3,000円。☎3782-0623内田

●習字一花水木会 60歳以上。第1・3(木)午後1時。関ヶ原シルバー(セ)。月1,700円。☎3764-4385秋葉

●マージャン楽雀会 60歳以上。(金)午後1時。ドラゴン (大崎3)。月4,200円。☎3784-3360萩原

●手編みクンストループ 初心者歓迎。(土)午後2時。きゅりあん。月2,000円。☎3450-5537千輝

●フラダンスモキハナ 第2・4(金)午後1時30分。荏原区民(セ)。月2,500円。☎3491-0273菅井(夜)

●マットピラティス 初心者歓迎。(火)午前10時30分。荏原第一(集)。1回700円。(入)1,000円。☎080-1149-5438村山

●健康体操フレンズ南品川 60歳以上。初心者歓迎。第1・2・4(金)午後1時30分。南大井シルバー(セ)。月1,500円。☎3765-4383三村

●カラオケ健康法レッスン会 月2回(金)午後1時。観音寺会館 (大崎3)。1回1,000円。☎3491-6861観音寺

●紀州徳会空手道 4歳以上。(水)午後6時。城南小ほか。月4,000円。(入)4,000円。☎090-3908-5618木村

●混声合唱コーラスしらゆきひめ (火)午後7時。五反田文化(セ)。月5,000円。☎3784-9875石橋(夜)

●社交ダンスピヴォット 初心者歓迎。(金)午後7時。東品川文化(セ)。月2,500円。(入)1,000円。☎5461-1084金内

5月の品川区議会の予定

本会議/27日午後1時
 常任委員会/
 総務、区民、厚生、文教=16日午後1時
 建設=20日午前10時
 特別委員会/
 自治制度、街づくり=17日午後1時
 行財政改革=18日午後1時
 ※日時は、変わることがあります。傍聴などについては、お問い合わせください。傍聴券は、開会の1時間前から配布します。
 区議会事務局 ☎5742-6809

都営住宅入居者の募集

募集内容/家族向け、単身者向け、定期使用住宅、若年ファミリー向け
 ※申込資格など詳しくは、お問い合わせください。
 申込用紙配布期間/5月9日(月)~18日(水)(土・日曜日を除く)
 配布場所/住宅課(本庁舎6階)、地域センター、文化センター、大井町サービスコーナー
 ※配布部数に限りがありますので、早めにお越しください。
 郵送で5月23日(月)までに渋谷郵便局に届いたものに限り受け付け
 ●募集申し込み休日相談窓口
 日①5月14日(土)=荏原文化センター(中延1-9-15) ②5月15日(日)=きゅりあん3階交流室(大井町駅前)
 ※時間は午前10時~午後4時。
 住宅課住宅運営係 ☎5742-6776

男女共同参画センターの講座

①夢をかたちに ~起業家入門セミナー
 日6月3日(金)・10日(金)・17日(金)
 午後6時30分~8時30分(全3回)
 会きゅりあん(大井町駅前)
 対起業に関心がある方30人(抽選)
 ②再就職準備セミナー
 日6月6日(月)午前9時30分~午後3時
 会きゅりあん(大井町駅前)
 対再就職の心構え、ボディデザインウオーキングなど
 対再就職を希望する方30人(抽選)
 共催/財21世紀職業財団東京事務所
 ③ワード・エクセル基礎講座
 日6月8日(水)・9日(木)
 午前9時15分~午後4時(全2回)
 会中小企業センター(西品川1-28-3)
 対文書や表作成などの基礎
 対区内在住の就労を目指す女性で、文字入力のできる方20人(抽選)
 料2,000円程度(教材費)
 共通
 託児/2歳~就学前のお子さん
 日5月16日(月)までに、往復はがき(②は電話かFAX)で講座名・住所・氏名・年齢・電話番号、託児希望の方はお子さんの年齢を男女共同参画センター(☎140-0011東

大井5-18-1 ☎5479-4104 Fax5479-4111)へ ※③は受講動機も記入。

あなたの事業所は工場・指定作業場に該当しませんか

「環境確保条例」では、公害防止のため、「工場」と「指定作業場」は届け出が必要となっています。
 「工場」とは、製造や加工などを行う事業所です。「指定作業場」とは、工場以外で公害を規制する必要がある事業所で、ガソリンスタンド、洗濯事業場(コインランドリーを含む)、自動車駐車場、ボイラーなど32種類が定められています。
 ○必要な届け出をしていますか?
 工場・指定作業場を新設したり建物や設備を変更する時、廃止や移転をする時などには、届け出が必要です。また、条例で定められた騒音や悪臭などの規制基準を守らなくてはなりません。自分の事業所が公害法令に基づく届け出をしているか、確認をお願いします。不明な点をご相談ください。
 環境課指導相談担当 ☎5742-6751

5月は「赤十字運動月間」です

「赤十字会員(社員)」とは、毎年継続して500円以上の会費(社資)を日本赤十字社へ納めていただける方のことです。
 これらの資金は、国際救援や災害援護・血液事業などに活用されています。運動期間中、赤十字協賛委員が皆さんの家庭を訪問します。
 ご理解、ご協力をお願いします。
 地域活動課管理運営係 ☎5742-6690

毎月10日は交通安全日

区内では、毎年2,000人以上が交通事故で負傷しています。
 交通事故を防止するため都と区では、毎月10日(7・10月は11日。9・12月は12日)を交通安全日と定めています。
 自動車などを運転する時は交通安全に心がけ、歩行者・自転車も交通ルールをしっかり守り「事故にあわない・起こさない」ようにしましょう。
 管理工事課交通安全係 ☎5742-6615

メイプルセンターの講座

①漆塗りの体験教室
 日6月4日(土)・11日(土)
 午後1時~4時(全2回)
 対15人(先着)
 料7,200円(教材費込)
 ②フード入門
 日5月14日(土)・15日(日)
 午前10時~午後4時(全2回)
 対14人(先着)
 料16,000円(教材費込)
 ③生け花・池坊
 日5月12日~6月23日の木曜日
 午後6時30分~8時30分
 ※全9回のうち3回目からの途中入会。
 対20人(先着)
 料16,450円(材料費込)
 ④香道入門 ~初めての香遊び
 日5月14日(土)・6月11日(土)
 午前10時~正午
 ※全3回のうち2回目からの途中入会。
 対15人(先着)
 料8,000円(教材費込)

⑤CG講座

午後コース=5月14日~6月18日の土曜日
 午前・午後コース=5月15日~6月19日の日曜日
 ※各コース2時間全6回。開始時間など詳しくはO美術館へ。
 対各2人(先着) 料各40,000円(教材費込)
 共通
 会☎電話で①~④はメイプルセンター(西大井駅前 ☎3774-5050)、⑤はO美術館(大崎駅前大崎ニューシティ2号館2階 ☎3495-4040)へ

伝統工芸の実演

江戸幕・簾



実演一松本 栄
 昭和4年1月生まれ
 日5月13日(金)・14日(土)
 午前10時~午後4時
 会産業PRコーナー(西品川1-28-3 中小企業センター1階)
 対産業振興課振興係 ☎5498-6335

家庭教育講座(0・1・2歳) 子育ての力は笑顔から

子育ての不安や悩みを解消するためのヒントを学びます。
 会荏原文化センター(中延1-9-15)
 対乳幼児の保護者30人(抽選)
 託児/1歳~就学前のお子さん30人(おやつ代1回100円)
 ※1歳未満のおさんは保護者と一緒に入室できます。
 日5月16日(月)までに、往復はがきかEメール(携帯電話からは不可)で講座名・住所・氏名・年齢・電話番号、託児希望の方はお子さんの名前・生年月日・性別を生涯学習課社会教育係(☎140-8715品川区役所 ☎5742-6836 E-mail: oubo-sha@city.shinagawa.tokyo.jp)へ

日程(全5回)	内容	講師
5月30日(月)	子どものすこやかな成長と健康を保つために ~肌のふれあいが大切	洲鎌盛一(国立成育医療センター小児期診療科医長)
6月 6日(月)	さわってみて、こころを育てる玩具 ~子どもとおもちゃ	小林つとむ(俱儀福祉社会理事長)
6月13日(月)	歩きはじめる子どもたちへ ~子どもに合った靴って何	井口傑(日本靴医学会常任理事)
6月18日(土)	子育ての力は笑顔から ~ゆっくり子どもと向き合い、育ち愛	千葉勝恵(NPO法人「手をつなご」理事長)
6月20日(月)	絵本から子どもの未来を考える ~絵本から親が学ぶ大切なこと	安江エリ(絵本作家)

※時間は午前10時~11時30分。

●毎週木曜日は●

しながわ 出合いの湯

毎週プログラムを実施

公衆浴場の脱衣場で健康体操やカラオケなどの楽しいプログラムを行っています。プログラム参加後は入浴をお楽しみください。
 日5月5・12・19・26日
 会区内各公衆浴場
 対65歳以上の方
 料プログラム参加した方は無料
 対「しながわ出合いの湯」カードを持って区内公衆浴場へ
 対各浴場または高齢事業課

「連れそって銭湯」をご利用ください

行き帰りの足元が不安な方に、ボランティアが付き添います。詳しくはお問い合わせください。

対高齢事業課 ☎5742-6733

ちょっと防災!

毎月1日は防災の日です

「まちづくり」は「仲間づくり」

区では、日ごろから地区防災協議会や町会・自治会を中心とした区民防災組織の皆さんと、さまざまな防災訓練に取り組んでいます。
 また、学校避難所連絡会議では、いざという時のための基本的な避難生活ルールや備蓄品などについて話し合っています。
 「防災」といえば「まちづくり」、「まちづくり」といえば「仲間づくり」。住民同士、住民と事業所など日ごろからの仲間づくりを心がけましょう。
 対防災課 ☎5742-6696

区民大学 日本語の常識はこれだ

入門講座

豊かな言葉の世界と漢字の歴史

ことばの移り変わり、ことわざ・慣用語・敬語、漢字の歴史などについて学びます。
 日6月6日~7月11日の月曜日午後2時~4時(全6回)
 会品川第一区民集会所(北品川3-11-16)
 講師/小林賢次(京都女子大学教授)、藤井迪昭(漢字研究家)
 対16歳以上の方50人(抽選) 料1,000円
 託児/2歳~就学前のお子さん3~10人
 日5月15日(日)までに往復はがきに「日本語の常識はこれだ」とし、住所・氏名・年齢・電話番号を生涯学習課学習推進係(☎140-8715品川区役所 ☎5742-6837)へ

■訂正とおわび
 4月21日号1ページで募集した「区民大学教養講座」には、昼・夜コースとも参加費1,500円がかかります。掲載が抜けましたこととおわび申し上げます。
 対生涯学習課学習推進係 ☎5742-6837

しいの木講座

森田実 今後の政局を語ります

日5月17日(火)午後2時~4時(1時30分開場)
 講師/森田実(政治評論家)
 対200人(先着)
 会☎当日、講堂(区役所第三庁舎6階)へ
 対選挙管理委員会事務局 ☎5742-6845

東京都議会議員選挙 立候補予定者説明会

7月3日(日)に行われる東京都議会議員選挙(品川区選挙区)に立候補を予定している方を対象に説明会を開催します。
 日5月11日(水)午後2時から
 会251・252会議室(第二庁舎5階)
 ※出席者は立候補予定者1人につき2人以内。
 ※詳しくはお問い合わせください。
 対選挙管理委員会事務局 ☎5742-6845

問い合わせ

- 保健所 ☎3788-7016
☎142-0063 荏原2-9-6
- 保健センター ☎3474-2225
☎140-0001 北品川3-11-22
- 大井保健相談所 ☎3772-2666
☎140-0014 大井2-27-20

子宮がん検診(無料) 20歳代の方も受診できるようになりました

2年に1回の検診対象の方には、5月中旬に受診票をお送りします。
 会区内契約医療機関
 問診、視診、細胞診
 区内在住の20・22・24・26・28歳の女性
 ※年齢は18年3月31日現在。
 健康課保健衛生係 ☎5742-6743

マタニティリラクゼーション

5月14日(土)午前9時～午後1時
 妊娠中の疲れを取り出産時にも役立つリラクゼーション法の練習、ペアレントクラブとの交流
 講師/日本赤十字社医療センター助産師
 安定期の妊婦とパートナー15組30人(先着)
 ※妊婦1人の参加も可。
 5月2日(月)から電話で保健所へ

ペアレントクラブ

5月14日(土)午前10時～正午
 育児についての情報交換とアドバイス、マタニティリラクゼーションとの交流
 2～6カ月児と保護者15組30人(先着)
 5月2日(月)から電話で保健所へ

母乳に関する相談

母乳が足りているか、飲ませ方がわからないなどの母乳に関する相談を行います。
 5月19日(木)午後1時30分～3時30分
 助産師による母乳の話・相談、育児についてのグループワーク
 おおむね1～2カ月児の母親10人(先着)
 ※そのほか希望の方はご相談ください。
 5月6日(金)から電話で保健センター ☎3474-2903へ

むし歯撃退教室

5月26日(木)午前10時～11時30分
 知って得するむし歯予防、効果的な歯磨き実技、歯磨き嫌いの克服法
 1歳前後児と保護者20組(先着)
 5月6日(金)から電話で保健センター ☎3474-2902へ

食に関する相談

体脂肪測定と健康な食生活についてのアドバイスを行います。

日時	会場
5/11(水) 13:00～16:00	武蔵小山商店街バルム会館(小山3-23-5)
5/16(月) 12:30～16:00	消費者センター1階啓発展示室(大井1-14-1)

主催/品川栄養士会
 健康課健康づくり係 ☎5742-6746

難病患者のためのリハビリ教室

リハビリをとおして、楽しく身体を動かす方法を学びます。
 5月19日(木)午後1時30分～4時
 講師/伊藤滋唯(理学療法士)
 パーキンソン病・脊髄小脳変性症などの難病患者と家族30人(先着)
 電話で保健所へ

難病患者と家族のための音楽療法「楽しく歌って呼吸も楽に」

5月26日(木)午後2時～4時
 講師/加藤晶子(声楽家)
 難病患者と家族50人(先着)
 電話で保健センター ☎3474-2904へ

中途失聴者・難聴者手話講習会

手話はコミュニケーション手段のひとつですが、学ぶことにより障害の受容に大きな役割を持っています。仲間を知り、会話に笑顔を取り戻し、心のリハビリにもつながります。ご家族の参加もお待ちしております。

5月12日(木)・26日(木)・30日(月)、6月9日(木)・23日(木)・30日(木)、7月14日(木)・28日(木) 午後2時～4時(全8回)
 家庭あんしんセンター(平塚2-12-2)
 数や名前、会話によく出る表現など
 中途失聴者・難聴者と家族15人(先着)
 1,300円(テキスト代)
 電話かFAXで障害者生活支援センター(☎5749-1034 Fax5749-1036)へ

特別障害者手当などを まだ受給していない方へ

次に該当する方は申請できます。
 ●特別障害者手当
 身体または精神に重度の障害があるため、日常生活において常時特別の介護を必要とする在宅の20歳以上の方(おおむね身体障害者手帳1・2級、愛の手帳1・2度で、それらが重複している方。これらと同等の疾病、精神障害の方)
 手当月額/26,520円
 ※施設に入所している方、3カ月以上入院している方、本人または扶養義務者などが所得制限を超えている方は支給されません。

●障害児福祉手当

身体または精神に重度の障害があるため、常時介護を必要とする特別の程度の状態にある20歳未満の方(おおむね身体障害者手帳1・2級の一部。愛の手帳1・2度の一部。これらと同等の疾病、精神障害の方)
 ※施設に入所している方、本人または扶養義務者などが所得制限を超えている方は支給されません。
 手当月額/14,430円

直接、障害者福祉課障害者福祉係(本庁舎3階 ☎5742-6707)へ

東京都重度心身障害者手当を まだ受給していない方へ

都内在住で次のすべてに該当する方は申請できます。
 ①65歳未満の方
 ②次のいずれかの障害のある方(障害程度の診断を、東京都心身障害者福祉センターで受ける必要があります)
 ・重度の知的障害があり、日常生活について常時複雑な配慮を必要とする程度の著しい精神症状を有する方
 ・重度の知的障害と重度の身体障害が重複している方
 ・重度の肢体不自由者で、両上肢と両下肢の機能が失われ、かつ座っていることが困難な程度以上の身体障害を有する方
 ③所得制限を超えていない方
 ④施設に入所していない方

⑤3カ月以上入院していない方

手当月額/60,000円
 印鑑、身体障害者手帳または愛の手帳(所持者のみ)を持って障害者福祉課障害者福祉係(本庁舎3階 ☎5742-6707)へ

荏原健康センター休館日

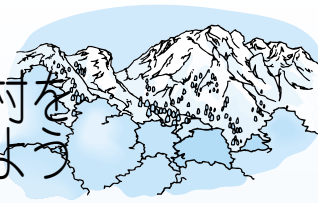
5月22日(日)は保守点検のため休館します。
 荏原健康センター ☎3788-7017

しながわ 区民公園

花と緑の 展示会

5月14日(土)・15日(日)
 午前9時～午後4時(小雨決行)
 しがわ区民公園噴水広場(勝島3-2)
 ●花苗プレゼント(午前10時・午後2時、各回先着100人)
 ●春の花・鉢物の展示販売
 ●春の花寄せ植え相談
 ●ふれあい作業所コーナー
 大井土木事務所 ☎3474-9327
 しながわ区民公園管理事務所 ☎3762-0655

水と緑の 交流市町村を 訪ねてみよう



区と交流のある神奈川県山北町・山梨県早川町は、雄大な自然に囲まれ、四季折々の景色と山の幸に恵まれています。町の人たちの人情に触れて、ゆったりとした時間をお過ごしください。

交流市町村の宿泊施設

地区	施設名	市外局番(0465)	収容人数
神奈川県 山北町	信玄館	(78)3811	100
	河鹿荘	(78)3231	45
	魚山亭やまぶき	(78)3911	83
	あしがら荘	(78)3621	146
	蒼の山荘	(78)3311	46
	簾沢荘(民宿)	(78)3501	30
神尾田	落合館	(78)3190	30

地区	施設名	市外局番(0556)	収容人数	
山梨県 早川町	西山温泉	(48)2111	180	
	蓬萊館	(48)2211	85	
	雨畑湖	ヴィラ雨畑*	(45)2213	47
	大原野	ヘルシー美里*	(48)2621	63
	同コテージ*	(48)2621	40	

※現地に直接予約してください。
 ※区民課(第二庁舎6階)や地域センターで配布の「割引利用券」を提出すると1割引の料金で利用できます(民宿を除く)。
 ※*印は町営施設で区民課でも宿泊助成を行っています。
 ※品川区国民健康保険に加入している方は、1割引後さらに補助金を差し引いた金額で利用できます。補助金の申込先は国保年金課(本庁舎4階 ☎5742-6675)。

区民課市町村交流担当 ☎5742-6856

応急 診療所

※行く前に必ず電話連絡を。健康保険証を忘れずに!

内科 小児科 歯科 接骨

休日昼間・夜間	診療時間	午前9時～午後10時	固定診療所	
5/1 3 4 5 8	内 小	品川区医師会休日診療所…北品川3-7-25 ☎3450-7650	●品川区テレホンサービス ☎3777-1135 ※重病の方は119番をご利用ください。	
	内 小	荏原医師会休日診療所…中延2-6-5 荏原医師会館内 ☎3783-2355		
休日昼間	診療時間	午前9時～午後5時		
5/1 (日)	内 小	京浜中央クリニック…南大井1-1-17 ☎3763-6706	内 小	浅野医院…大井6-21-5 ☎3771-2692
	歯	東川歯科医院…南品川1-8-8 ☎3450-2887	歯	品川シーサイド歯科…東品川4-12-6 ☎5479-5685
	歯	杉原歯科医院…平塚3-1-15 ☎5498-1394	歯	アサワ歯科クリニック…戸越6-18-7 ☎3785-8011
	骨	目黒整骨院…上大崎2-15-5 ☎3444-7796	骨	清水接骨院…大崎2-6-19 ☎3779-6183
5/3 (祝)	骨	かとう整骨院…旗の台3-10-1 ☎5750-3525	骨	戸越銀座接骨院…平塚3-1-14 ☎5498-2895
	内 小	石井診療所…南大井4-5-6 ☎3761-5477	内 小	おりしきみつるクリニック…西大井4-15-4 ☎5718-1417
	歯	ハッ山パークサイド歯科…北品川1-14-1 ☎5715-1888	歯	塩津歯科医院…南品川2-4-5 ☎3471-0750
	骨	広田(じょう)歯科…戸越5-11-6 ☎3784-4111	骨	古澤歯科診療所…二葉4-14-16 ☎3781-5068
5/4 (休)	骨	成進(じょうしん)整骨院…大井3-2-2 ☎3775-3166	骨	田中接骨院…南品川2-15-3 ☎3450-2900
	骨	荒川接骨院…中延4-5-21 ☎3787-9520	骨	接骨院オーリーブ…旗の台3-14-10 ☎5498-5585
	内 小	南大井クリニック…南大井3-31-5 ☎3768-1858		
	歯	石田歯科医院…北品川3-7-19 ☎3474-3029		
平日夜間	診療時間	午後7時30分～午後10時30分		
	月～金曜日	小	荏原医師会附属診療所…中延2-6-5 荏原医師会館内(15歳未満) ☎3783-2355	

医療機関の24時間案内

東京都保健医療情報センター(ひまわり)… ☎5272-0303
 品川消防署… ☎3474-0119 大井消防署… ☎3765-0119
 荏原消防署… ☎3786-0119 東京消防庁… ☎3212-2323

花と緑の 福栄会まつり

5月15日(日)
 午前10時～午後3時
 やきそば・綿菓子・ポップコーンなどの「模擬店」、アトラクション、介護に関する「何でも相談コーナー」、草花の無料配布ほか
 福栄会(東品川3-1-8 ☎5479-2981)

お祝い
を
おこな
う
ため
に
ご
い
ま
し
た

浜川小学校同窓会 楽器8台、旗台小学校開校70周年を祝う会からくり時計2台、ソニー(株) デジタルカメラ、大井水神社町会 100万円、城南小学校校友会顧問 吉田鎮雄 旗一式、城南小学校130周年を祝う会 みこし展示ケース・製本機、品川青年会(敬称略・順不同)

- ・住民登録者数 — 332,565
- ・男 — 163,977
- ・女 — 168,588
- ・世帯 — 176,272
- ・外国人登録者数 — 10,120

ちょっと 調べてみよう レッツトライ

◆スポーツ◆

■キンボール教室

日 5月8日～6月26日の日曜日
午後4時～6時
人 小学4年生以上の方
料 1回100円(小学生50円)
会 当日、室内用運動靴を持って原小学校(西大井2-5-21)へ
運 運営/大井地区スポ・レク推進委員会
問 生涯学習課スポーツ係



■杜松地区バドミントン教室

日 5月8日～6月12日の日曜日
午後1時～3時
人 小学生以上の方
料 1回100円(小学生50円)
会 当日、室内用運動靴を持って大間窪小学校(二葉1-1-2)へ
※ラケット貸し出しあり。
運 運営/杜松地区スポ・レク推進委員会
問 生涯学習課スポーツ係

■大崎地区バドミントン教室

日 5月8日～6月26日の日曜日
午前10時～正午
料 1回100円
会 当日、室内用運動靴を持って大崎中学校(西品川3-10-6)へ
※ラケット貸し出しあり。
運 運営/大崎地区スポ・レク推進委員会
問 生涯学習課スポーツ係

■太極拳教室

日 5月6日～9月16日の金曜日
午後7時～9時
料 1回300円
会 当日、室内用運動靴を持って戸越台中学校(戸越1-15-23)へ
運 運営/宮前地区スポ・レク推進委員会
問 生涯学習課スポーツ係

■卓球教室

日 5月9日～6月27日の月曜日
午後7時～9時
料 1回100円
会 当日、室内用運動靴を持って小山台小学校(小山台1-18-24)へ
※ラケット貸し出しあり。
運 運営/荏原西地区スポ・レク推進委員会
問 生涯学習課スポーツ係

■第1回バドミントン大会

日 6月5日(日)午前9時から
会 総合体育館
内 クラス別ミックスダブルス戦(変則リーグ)
料 1人2,200円(登録者1,500円)
日 5月18日(水)までに費用を持ってスポーツ協会へ

■第46回品川区卓球選手権大会

日 6月19日(日)午前9時から
会 総合体育館
種目/①一般 ②セミシニア(35歳以上) ③シニア(45歳以上) ④ベテラン(55歳以上) ⑤ジュニア(18歳未満)の各男女シングルス
※年齢は18年4月1日現在。
※一般と年齢別の2種目出場可。
試合方法/トーナメント方式
料 1種目1,200円(登録者900円、ジュニア種目800円)
日 6月7日(火)までに、費用を持ってスポーツ協会へ

■いきいきウォーキング きらめく運河と緑道を訪ね、品川そぞろ歩き

日 5月29日(日)午前9時～午後1時(ゴール最終受付)
コース/大間窪小学校(スタート)…立会道路…京浜運河緑道公園…旧東海道…御成橋(ゴール) 約8km。
料 50円(保険料)
日 当日午前9時～9時30分に、費用を持って大間窪小学校(二葉1-1-2)へ
問 生涯学習課スポーツ係



■硬式テニス

シードチャレンジ大会(女子)
日 5月28日(土)午前9時から
会 しながわ区民公園(勝島3-2)
内 ダブルストーナメント戦
人 区内在住か在勤、または区テニス連盟登録者で、区レベルの大会で過去3年間に8位以内に入賞していない方48組(先着)
料 1組3,000円(連盟登録者2,500円)
日 5月21日(土)午後5時までに、費用を持ってスポーツ協会へ

■女性水泳教室(Rコース)

日 5～10月の火曜日
午前9時30分～11時(7～9月を除く全8回)
会 戸越台温水プール(戸越1-15-23)
人 18～49歳の女性30人(抽選)
料 5,900円(保険料・年間登録費込)
日 5月10日(火)までに往復はがきで教室名・泳力(クロールで何m)・住所・氏名・年齢・電話番号をスポーツ協会へ
※通年の教室で継続できます。

■弓道一般開放

日本の伝統文化にふれてみませんか。
日 5月11日～8月31日の水曜日
午後6時30分～8時20分
会 東品川公園弓道場(東品川3-14-9)
指 指導/品川区弓道連盟
料 1時間100円
日 事前に生涯学習課スポーツ係窓口で弓道場利用券を購入し、弓道場へ

■陸上競技初心者審判講習会

日 5月19日(木)午後7時20分～8時30分
会 総合体育館
内 初歩的な規則の説明など
人 大会などの役員として協力できる18歳以上の方 料 1,500円(登録者1,000円)
日 5月14日(土)までにはがきかFAXで講習会名・住所・氏名・電話番号・簡単なスポーツ歴をスポーツ協会へ

■児童水泳宿泊研修会

日 7月21日(木)午前8時～23日(土)午後5時(2泊3日、往復バス)
会 山梨県本栖湖青少年スポーツセンター
人 小・中学生50人(抽選) 料 25,500円
日 5月10日(火)までに往復はがきで、教室名・住所・氏名・電話番号・学校名・

- 費用の記載のないものは無料
- 対象は原則として区内在住・在勤・在学の方

問い合わせ

■生涯学習課 Fax5742-6585・6893
☎140-8715 広町2-1-36 第二庁舎7階

- スポーツ係 ☎5742-6838
- 学習推進係 ☎5742-6837
- 社会教育係 ☎5742-6835・6

■品川区スポーツ協会・総合体育館

☎141-0001 北品川5-6-11
☎3449-4400 Fax3449-4401

■戸越体育館

☎142-0042 豊町2-1-17
☎3781-6600 Fax3781-6699

日=日時・期間	会=会場・場所	料=費用・料金
内=内容	参=参加方法	人=対象・定員
問=申込方法	問=問い合わせ	

学年・泳力(クロールで何m)・保護者名をスポーツ協会へ

■デイキャンプ教室

テント張りやアウトドアクッキング、欲張ってダッチオーブンにも挑戦。
日 ①5月22日(日)=大井ふ頭野外活動広場(八潮2-1) ②6月5日(日)=しながわ区民公園(勝島3-2)
※時間は午前9時～午後3時。
人 各40人(抽選)
料 各1,200円、3歳～小学生各700円(昼食代込)
日 5月14日(土)までに、はがきかFAXで教室名・希望日・住所・氏名・年齢・電話番号をスポーツ協会へ

写真集

まちの鼓動 しながわ

好評発売中

21世紀を迎えた品川のまちを見つめ、その「にぎわい・やすらぎ・変ぼう」を写真集にしました。著名な写真家で区内在住の石元泰博氏、長野重一氏の作品も掲載しています。

定価/500円
販売場所/区政資料コーナー(第三庁舎3階)・地域センター・文化センター・品川歴史館・きゅりあん・メイプルセンター・品川区民ギャラリー・O美術館・区内書店ほか
問 広報広聴課☎5742-6643

長崎の「熱い」夏を

青少年長崎平和使節

参加者募集



区は昭和60年3月26日に、核兵器の廃絶と世界の恒久平和を願い「非核平和都市品川宣言」を制定しました。この宣言の趣旨を次の世代に語り継いでいくため、5人の青少年を被爆地長崎に派遣します。今年は、被爆60周年にあたります。平和祈念式典への参加、被爆体験者のお話などを通して、平和の尊さ・大切さについて考えてみませんか。

- 日 8月8日(月)～10日(水) (2泊3日)
内 平和祈念式典参加、長崎原爆資料館見学、被爆体験者の講話聴講など
人 中学生～26歳で、打ち合わせ会(2回を予定)と派遣報告会に参加できる方5人(抽選) ※区内在学・在勤の方も応募できます。 料 20,000円
日 5月31日(火)(消印有効)までに、往復はがきに「長崎平和使節希望」とし、住所・氏名・生年月日・職業(勤務先・学校名)・電話番号を総務課平和国際交流担当(☎140-8715品川区役所☎5742-6625)へ

憲法週間記念

講演と映画のつどい

入場無料 きゅりあん8階大ホール(大井町駅前)

人権啓発パネル展も同時開催します。手話通訳は、講演につきま。要約筆記は、講演・映画につきま。

5月10日(火) 13時30分～16時55分(12時30分開場)

講演 菅原文太のわが人生

講師/菅原文太
俳優業の傍ら、飛騨高山を活動拠点に、不況に苦しむ日本人を見つめ、欲を捨てて身軽になれと、農業、自然、社会、経済問題など多岐にわたる分野で辛口トークを展開しています。人と人のふれあいの中から自らの人生を語ります。

参 当日、会場へ 人 1,000人(先着)

映画 父と暮せば

監督/黒木和雄 原作/井上ひさし
出演/宮沢りえ、原田芳雄ほか
広島を「ヒロシマ」に変えてしまった原爆投下。愛する者たちを瞬のせん光に奪われ、生き残った娘。娘の幸せを願ってこの世に舞い戻った「おとつたん」。これは3年後の夏、火曜日から金曜日までヒロシマ物語です。

問 人権啓発課☎3763-5391

憲法週間 5/1～5/7

憲法は明るい社会の道しるべ