

広報

平成17年(2005)

8.1

第1562号

毎月1・11・21日発行
☎140-8715
品川区広町2-1-36

代表番号

☎3777-1111

http://www.city.shinagawa.tokyo.jp/

地域ぐるみで子どもたちを守ろう
.....2・3



夏休み子ども特集
暑さに負けずに楽しもう!
.....4・5

「広報しながわ」
8月11日号は
休刊します

日ごろから「広報しながわ」をご愛読いただき、ありがとうございます。8月11日号は休刊し、次号は8月21日に発行します。

し

が

わ



目黒通りと誕生八幡神社

目黒駅周辺にはいくつものユニークな名前を持つ通りや坂道があります。駅西口を出て権之助坂から左へ分かれて下る坂を行人坂といいます。行人坂は、江戸市街から目黒に抜ける道でした。富士山が見え浮世絵にも描かれるほど見晴らしのよい場所であったと言われ、今も夕日の美しい場所として知られています。しかしたいへん急な坂だったので、通行する人馬の苦勞は並大抵のものではありませんでした。江戸時代、中目黒村田道に住み、名主だったと伝えられる菅沼権之助は、人々の通行が少しも楽になるようにと、新しい坂道を切り開きました。幕府の許可を待たずに行ったため、彼は罪に問われましたが、人々は便利になったと喜び、「権之助坂」と名づけたといわれています。

行人坂上から南に延びる通りがドレメ通りです。ドレスメーカー学院や杉野服飾大学のある通りで、戦後洋裁を学ぶ女子学生たちがさっそうと歩き、通りのイメージを華やかに彩りました。今もファッションな服を包んだ若い学生たちが活気ある通りです。ドレメ通りは文化的なスポットも多く、建築家レイモンドが作った教会、杉野記念館や衣裳博物館、人間国宝・喜多六平太の住まい跡に建てられた記念能楽堂の建物などを鑑賞しながら歩くのも楽しいものです。

目黒駅から線路沿いに花房山通りがあります。日本外交の礎を築いた明治時代の子爵・花房義賢氏が屋敷を構えたことからこのあたりは花房山と呼ばれ、通りは「花房山通り」と言われるようになりました。通りを歩くと左にカーブした桜並木の坂道が見えて、モダンな住宅街が広がります。

道の名の由来をたずねて 目黒駅周辺

しながわ

スケッチ
素描



ドレメ通りと杉野記念館

ちづくりをめざし



守ろう!

安心・安全のまちづくりをめざすうえで今一番求められているのは犯罪防止対策です。平成16年の区内での犯罪発生件数は、地域の皆様のご協力もあり、15年に比べて減少しました。子どもたちが犯罪被害を受けないようにするため、「地域の安全は地域で作り上げる」をモットーに、今後も地域の皆さんと区で協働して「安全の輪」防犯ネットワークを広げていきましょう。

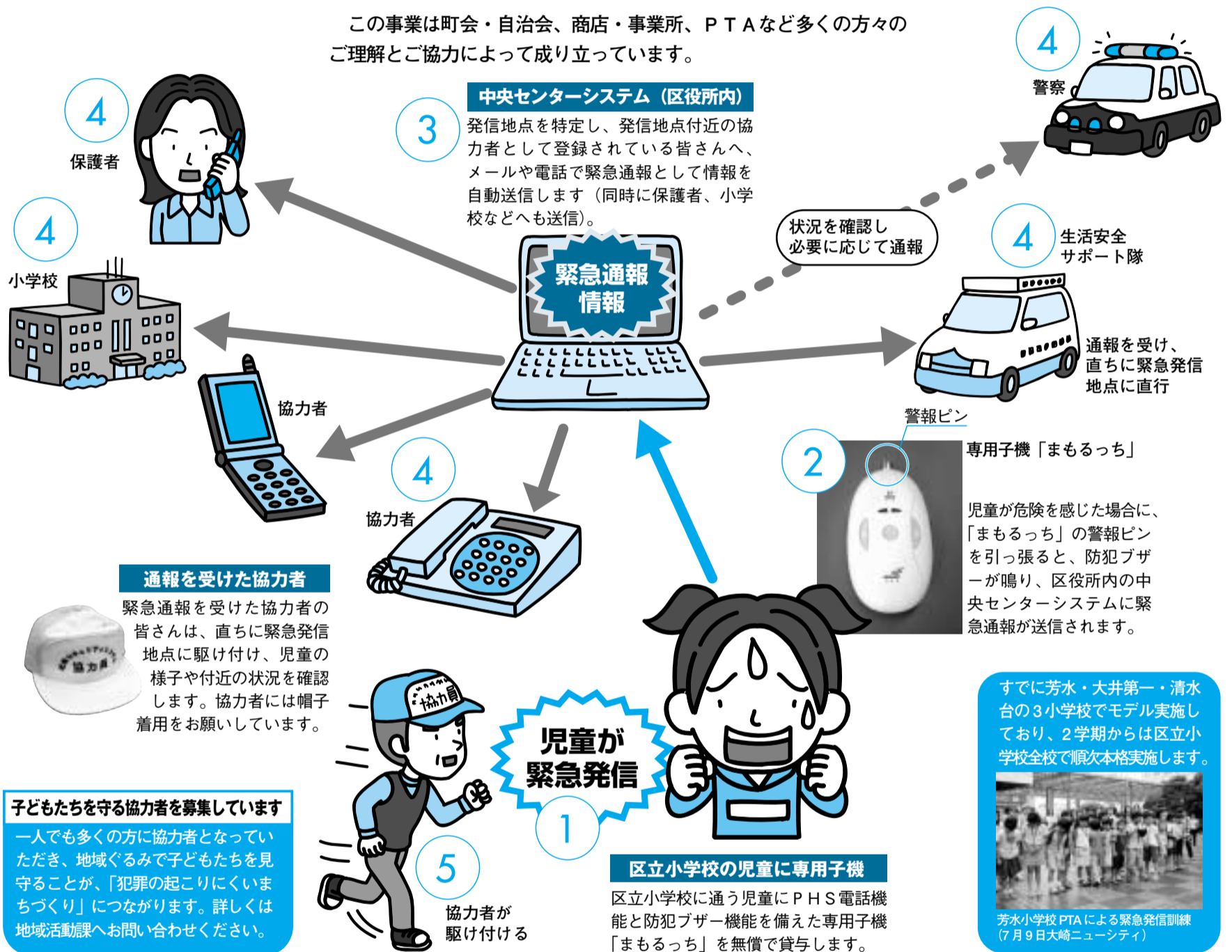
今号では、現在行っている取り組みを紹介します。

問い合わせ/地域活動課生活安全担当 ☎5742-6592

近隣セキュリティシステム

地域住民相互の協力による品川区独自の新しい防犯システム

この事業は町会・自治会、商店・事業所、PTAなど多くの方々のご理解とご協力によって成り立っています。



相談案内 ※祝日を除く

相談内容	曜日	時間	場所	相談内容	曜日	時間	場所	相談内容	曜日	時間	場所
区民相談	(月)~(金)	9:00~17:00	☎3777-2000	家庭相談	(水)・(金)	13:00~17:00	児童課 ☎5742-6589	女性のための相談(電話)	(木)	10:00~16:00	男女共同参画センター ☎5479-4105
法律相談	第1(火)	18:00~20:30	区民相談室 当日午前9時から ☎3777-1111(代)へ予約(先着)	子育て相談	(木)	9:00~13:00	子育て支援センター ☎5749-1032	手話による相談	(水)	13:00~16:00	障害者福祉課 Fax 3775-2000
税金相談	(水)・第2・4(月)	13:00~16:00		児童相談	(月)~(金)	9:00~17:00	児童課 ☎5742-6959	交通事故相談	(月)~(金)	9:00~16:00	城南交通事故相談所 ☎5742-2061
不動産取引相談	第2・4(火)	13:00~16:00		子育て相談	(月)~(金)	9:00~17:45	東京都品川児童相談所 ☎3474-5442	内職相談	(月)~(金)	9:00~16:00	中小企業センター 産業振興課振興係 ☎3787-3047 産業振興課経営相談係 ☎5498-6334 産業振興課工業係 ☎5498-6333へ予約
人権身の上相談	第2・4(金)	13:00~16:00		子育て相談	(日)~(土)	9:00~18:00	子育て支援センター ☎5749-1032	経営相談	(月)~(金)	9:00~16:00	
行政書士相談	第1・3(火)	13:00~16:00	☎5742-6863	子育て相談	(月)~(土)	9:00~18:00	子育て相談センター ☎3778-1263	特許相談	第4(金)	9:00~12:00	ビジネス支援図書館 (大崎図書館2階) 産業振興課工業係 ☎5498-6333へ予約
行政相談	第1・3(金)	13:00~16:00	☎3777-2000	子育て相談	(日)~(土)	9:00~18:00	子育て支援センター ☎5749-1032	ビジネスよろず相談	第1・3(金)	16:00~19:00	
外国人生活相談	英語/水 中国語/木	9:00~17:00	☎5742-6842	教育相談	(月)~(金)	9:00~17:00	児童課 ☎5742-6589		第2・4(火)	10:00~13:00	
消費生活相談	(月)~(金)	9:00~16:00	消費者センター ☎5718-7182		(月)~(土)	9:00~17:00	教育相談センター ☎3490-2000へ予約				

8月10日は
「道の日」です



17年度の推進標語

- 見慣れた いつもの道路に感謝して
- いい暮らし いい明日支える いい道路

「道の日」記念イベント
1日だけ臨時開業

道の駅 品川宿

日本各地から
「道の駅」が大集合!

- 日8月6日(土)
- 午前10時30分～午後5時
- 品川インターシティ センtralガーデン(品川駅港南口)
- 「道の駅」物産展、ステージショーほか
- 「道の日」イベント事務局 ☎3597-0175

道路は、私たちの毎日の生活を支えるのに欠くことのできない財産です。けれども、放置自転車・バイク、違法駐車、商品のせり出し、路上の立て看板などによる不正使用や、一部の自転車利用者による交通ルール違反によって、区民の方が大変迷惑をしています。この機会に、一人ひとりが道路の意義や重要性について、改めて見直してみましょう。

今年も、8月1日～31日を「道路ふれあい月間」として、道路の正しい利用の仕方の啓発、道路愛護思想の普及などを図っていきます。

管理工事課 ☎5742-6786



真夏の気温を2℃下げよう
2005品川 打ち水大作戦

8月12日(金)
午後2時

家の周りで一斉に打ち水をする、たったそれだけのことで、真夏の気温が下げられます。地球に優しい人になります。打ち水には風呂の残り湯や雨水など、二次利用水を使いましょう。全国各地でも打ち水大作戦2005として8月10日(水)正午から一斉に実施され、31日(水)まで行われます。

環境課 ☎5742-6749

○打ち水百景写真コンクール

打ち水の風景をお寄せください。最優秀賞1作品に品川区共通商品券3万円、佳作2作品に同商品券1万円を進呈します。

日8月31日(水)までに品川区商店街連合会 (☎141-0033西品川1-28-3 ☎5498-5931)へ郵送

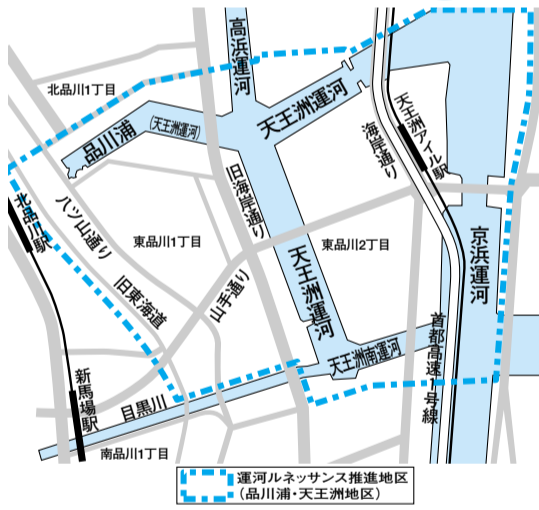
運河ルネッサンス推進地区の指定

都港湾局では「品川浦・天王洲」を、運河ルネッサンス推進地区に指定しました。

これは、品川浦・天王洲地区運河ルネッサンス協議会が作成した計画を元に、運河にかつてのにぎわいを復活させる「運河ルネッサンス」を都が積極的に推進するためのものです。

今後は、水上レストラン、水上マーケットといった新しいにぎわいスポットの創出など、地域主体で取り組めます。

運河ルネッサンス計画：協議会事務局 ☎5462-8811 (中川特殊鋼株)
推進地区の指定：港湾局港湾整備部計画課 ☎5320-5613
港湾局ホームページ <http://www.kouwan.metro.tokyo.jp/>



犯罪に強い安心・安全のま
地域ぐるみで
子どもたちを

こども110ばんの家

子どもたちの登下校時の緊急避難場所

皆さんは右のポスターを掲示している家を見たことはありませんか。

子どもたちが、登下校時の通学路や公園などで不審者から声をかけられたり、痴漢行為などを受けて、身の危険を感じたときに、避難場所として駆け込み、一時的に保護する場所が「こども110ばんの家」です。日常でできる範囲で、子どもたちを見守っていき、というこの活動では、現在区内で約1,200軒の方に協力をお願いしています。



「こども110ばんの家」に掲示しているポスター

「こども110ばんの家」オリエンテーリング

子どもたちに「こども110ばんの家」の存在を知らせ、日ごろから子どもと協力者の方々とコミュニケーションをもつていただくために、この夏休みにオリエンテーリング形式でマップづくりを行います。

台場、第一日野、浜川、大原、八潮小学校の子どもたちが、青少年対策地区委員の方々と一緒にまちを歩いて、「こども110ばんの家」を探し、その家の方とお話などをして、家の場所を地図に書き込む作業を行います。問い合わせ/地域活動課青少年担当 ☎5742-6692

生活安全パトロールカーの区内巡回

生活安全サポート隊による不審者対策

警察OBで組織する生活安全サポート隊が、5台の車で区内を毎日巡回して、空き巣やひったくりなど犯罪防止に向けた広報活動を行っています。特に子どもたちの下校時には、通学路や裏通りを中心としたきめ細かいパトロールを行っています。



夏休みに「わんぱくパトロール」を実施

夏休み期間中に、一般公募した子どもたちが生活安全サポート隊と一緒に生活安全パトロールカーに体験乗車します。子どもたちが車からマイクで防犯広報を行ったり、公園で遊ぶ子どもたちへ声かけなどをします。

子どもたち自らがパトロール体験を通じて感じたことをまとめてもらう参加型の防犯活動です。

ボランティア

ボランティア募集

- 散歩付き添い
80歳代女性の車いすを押して30分程度散歩します。
日1月1回(日曜日)、時間は相談で
☎依頼者自宅(西大井6)～近隣の公園
- 将棋の相手
90歳男性の自宅で楽しみながら将棋をします。
日1月1回から(2時間程度)、時間は相談で
☎依頼者自宅(南品川6)
- ダンスセラピーの手伝い
高齢者施設でダンスセラピーを手伝います。
日1月1回(第4金曜日)13:45～15:15
☎西大井在宅サービスセンター(西大井2)
- 書道の指導
60歳代男性の自宅で書道を教えます。
日相談で(1時間程度)
☎依頼者自宅(二葉2)
- 学校内での介助・補助
障害児(7歳男児)の授業中の筆記補助、校内移動時の介助などです。医療ケアが必要なため母親が常時付き添っています。
日週1回から①8:15～13:40(月・水曜日)②8:15～14:45(火・木・金曜日)、時間は変更あり
☎大原小学校(戸越6)
- 話し相手
高齢者施設で利用者の話し相手をします。
日週1回(火曜日)13:00～15:00の1時間30分程度
☎寿いきいきセンター南大井(南大井1)
- 通院付き添い
70歳代男性の通院に付き添います。
日週2回、日時は相談で
☎老人保健施設(恵比寿)～病院(西五反田)

■使用済みの切手・テレホンカードを送ってください

さわやかサービス協力会員募集

住み慣れた地域での生活を希望する高齢者や障害者を対象に、家事などを支援しています。また、福祉車両(車いすごと乗れる車両)の運行もしています。あなたの空いている時間をだれかのために役立ててみませんか。先輩協力会員は笑顔と温かい手で、地域の助け合いの活動をしています。

活動内容/掃除、食事作り、外出や入院時の付き添いなど
対象/18歳以上の方
謝礼/1時間700円(交通費支給)

●協力会員入会(登録)方法
社会福祉協議会の窓口で随時受け付けます。

●入会に必要なもの
①上半身の写真2枚(縦4cm×横3cm)
②年会費1,000円
③郵便貯金通帳(本人名義)
詳しくはお問い合わせください。ホームページでも紹介しています。

「ボランティア・ナビしながわ」で区やボランティアセンターの活動情報が調べられます。区ホームページの「ボランティアしてみたい方・してもらいたい方」をクリックしてご覧ください。

企画画財政課
☎5742-6605

品川区社会福祉協議会
☎140-0014 大井1-14-1

品川ボランティアセンター ☎5718-7172 <http://www.shinavol.com/>
さわやかサービス ☎5718-7173 <http://www1.cts.ne.jp/shinasha/sawayaka/>

夏休みも特集

暑さに負けずに 楽しもう!!

今年はどんな夏休みになるかな? イベントに参加したり、博物館を見学して楽しい夏にしよう。

問い合わせ/広報広聴課
☎5742-6644

しながわ水族館 大迫力のイルカのジャンプ、水浴びたい人集まれ!

「三宅島まるごと自然展」のほか、イルカがジャンプして水しぶきをかける「ドルフィンスプラッシュタイム」を平日やってるよ

☐8月31日(水)まで 午後4時20分から(土・日曜、8月12日(金)～16日(火)は除く)

開館時間/午前10時～午後5時 [入館は4時30分まで。8月12日(金)～16日(火)は6時まで(入館は5時30分まで)]

入館料/1,100円、小・中学生600円、幼児(4歳以上)300円

※本紙7月1日号の「区民特別割引券」で入館料が割引になります。

会 場 しながわ水族館(勝島3-2-1しながわ区民公園内 ☎3762-3433)



バス見学会 旬の野菜&みるく館を訪ね・学び・遊ぶ

新鮮な野菜・果物の生産地でナシ狩り。牛乳工場とみるく館も見学するよ

☐8月24日(水) 午前7時45分～午後4時30分(区役所集合・解散)

人 小学生以上のお子さんと保護者20組40人(抽選)

¥1人500円(昼食代込)、ナシ狩り1かご400円

申 8月8日(月)までに往復はがきで住所、氏名、電話番号、お子さんの氏名・学年を消費者センター(☎140-0014大井1-14-1 ☎5718-7181)へ

おもちゃの病院をご利用ください
こわれた「おもちゃ」をボランティアのお医者さんが無料でなおしてくれるよ。
☐土曜午後1時～3時30分 ※8月13日休診。 会 場 消費者センター ☎5718-7181



水の科学館 参加体験型ミュージアム

水の不思議を再発見しよう

○アクア・プラネット: 大自然の水の姿を実感できる

○アクア・ラボラトリー: 水の博士と一緒に実験できる

○アクア・ツアー: 水が作られて、送られていく様子がわかる

◎「水道歴史館」「奥多摩水と緑のふれあい館」といっしょに「わくわく水の探検スタンプラリー」(10月2日(日)まで)も、やってるよ。

開館時間/午前9時30分～午後5時
[入館は4時30分まで。月曜休館(祝日にあたる場合は火曜)]

入館料/無料

会 場 水の科学館(江東区有明2-4-1 ☎3528-2366)

東京総合車両センター夏休みフェア 珍しい電車が見られる!

新型ミニ電車に乗れるよ

☐8月27日(土) 午前10時～午後3時(入場は2時30分まで)

○新旧車両の展示

○車体のクレーンつり上げ移動

○電車修繕のデモンストレーション作業実演

○車両部品の展示

○工作教室(ほか)

会 場 東京総合車両センター(広町2-1-19 ☎3771-7503)

※旧JR東日本大井工場。



国文学研究資料館 子ども見学デー

古い絵を見ながらよく知っているおはなしの説明が聞けるよ。
古い文字のことも教えてもらえるよ

○目で見えるおはなし
～巻物からマンガまで

○むかしの文字をよんでみよう

☐8月25日(木) 午後2時～3時30分

人 小学生 ※保護者同伴。

会 場 FAXかEメールで参加者全員の住所・氏名・電話番号、お子さんの小学校名・学年を国文学研究資料館(豊町1-16-10 ☎3785-7131 Fax3785-4452 E-mail:so-mu@nijl.ac.jp)へ



●民謡一わかさ会 60歳以上。初心者歓迎。第2・4(木)午後1時。東品川シルバー(㉿)。月1,000円。☎3471-3984岡本

●きんぷく囲碁クラブ (㉿)・(金)午後6時。中小企業(㉿)。月1,000円。☎3781-4182眼崎

●陶芸一名陶会 60歳以上。初心者歓迎。(金)午前9時30分。旗の台シルバー(㉿)。月3,000円。☎3786-6429鈴木

●カラオケ木曜会 60歳以上。(木)午前10時。南大井シルバー(㉿)。3ヵ月1,000円。☎3763-7299小林

●ペン・ボールペン習字一あすなる 第1・3(木)午後6時30分。荏原文化(㉿)。月2,500円。(入)1,000円。☎3782-1241山岸

●楽しく皆で歌う会 初心者歓迎。月1～2回(木)午後2時。中小企業(㉿)ほか。1回1,000円。(入)1,000円。☎3410-6812鈴木

区提供番組 ケーブルテレビ品川 5チャンネル

8月 しながわホットほっと

番組紹介	00分～	15分～	30分～
守ろう交通ルール	区内のできごとを紹介	区の催しやお知らせ、休日応急診療所	守ろう交通ルール 正しい自転車の乗り方 しながわの昔ばなし 寛政の鯨 ぼくたち・わたしたちの学校だより わがまち発見 八潮地域 しながわ水族館
一人ひとりが、自転車は軽車両であることを自覚して、事故を軽減するためにルールなどを学ぶ番組です。			ぼくたち・わたしたちの学校だより ティーンズプラザ みんなの夢応援します

放送時間◆7時・10時・13時・16時・19時・22時から同じ内容を繰り返し放送番組については◆広報広聴課 ☎5742-6612
加入などについては◆ケーブルテレビ品川 ☎3788-3811
※番組ガイドは、加入者の自宅に直接配送。
区内のできごとの紹介や区からののお知らせの内容は毎週土曜日に切り替えます。

8月のプラネタリウム

流星クイズ

日 時	入場料
土曜日 祝日 午後 3時	200円
日曜日 第2土曜日 午前11時 午後 3時	4歳～中学生50円

※小学生以下は保護者同伴。

★★天体観望会「こと座とわし座」★★

☐8月19日(金)午後7時30分～8時30分
人30人(8月1日(月)午前9時から電話予約・先着)

※小学生以下は保護者同伴。曇天・雨天のときは、プラネタリウム「今月の星空」。

会 場 五反田文化センター(西五反田6-5-1 ☎3492-2451)

電話で聞けます

品川歴史散歩案内
明治維新後の品川
第13回
鉄道開通前夜
その1
8月31日(水)まで

☎3777-7500
品川テレホンガイド(知ッテル区人)
コード番号 6240

※案内終了後、操作方法の案内に従って、「7」を押した後に、「4」けたのコード番号「6240」を押してください。

園生涯学習課文化財担当
☎5742-6839

文化・イベント情報

○美術館 8月の催し

- 5日(金)～10日(水)／第18回推和書展
- 19日(金)～24日(水)／第24回芙蓉書展
- 26日(金)～31日(水)／第8回日仏現代作家展(油彩・水彩・版画・染色など)

会場 同美術館 (大崎駅前大崎ニューシティ2号館2階 ☎3495-4040 木曜休館。午前10時～午後6時30分。入館は6時まで。展覧会名、初日の開館時間、最終日の閉館時間は変わることがあります)

品川区民ギャラリー 8月の催し

- 3日(水)～9日(火)／第23回油絵・火曜会展
 - 11日(木)～15日(月)／第22回しながわ平和のための戦争展(絵画・写真など)
 - 18日(木)～21日(日)／水彩画個展秋和喜好
 - 25日(木)～29日(月)／和の会三人展(木版画・水墨画・陶芸・書)
- 会場 同ギャラリー (大井町駅前イトーヨーカドー8階 ☎3774-5151 火曜休館。午前10時～午後8時。入館は7時30分まで。展覧会名、初日の開館時間、最終日の閉館時間は変わることがあります)

大田市場 親子見学会

日 9月10日(土) 午前6時45分～9時 会 せり・仲卸店舗の見学など 小 小学4年生以上と保護者50人(抽選) 料 無料 申 8月22日(月)までに往復はがきで住所、氏名、年齢、電話番号を同市場業務課「親子見学会」係(☎143-0001 大田区東海3-2-1 ☎3790-6522)へ

海上自衛隊東京音楽隊 ポピュラーコンサート

日 9月23日(祝) 午後2時開演(1時開場) 会 ゆうほうと(西五反田8-4-13) 内 「ラブソフィー・イン・ブルー」ほか 人 300人(抽選) 料 無料 申 8月15日(月)までに往復はがきで住所、氏名、年齢、電話番号を同音楽隊「しながわ」係(☎158-0098 世田谷区上用賀1-17-13 ☎3700-0136)へ ※はがき1枚で1人入場可(複数応募不可)

高校演劇サマーフェスティバル in 天王洲アイル

日 8月10日(水)・12日(金)・14日(日) 正午開演 内 関東周辺から選ばれた12校の公演 人 各746人(先着) 料 無料 会 同 アートスフィア(東品川2-3-16 ☎5460-9999)

杉野学園衣裳博物館分館 開館記念展 花・華・花 ルーマニアとトルコの民族衣裳と手芸品

日 10月1日(土)まで 午前10時～午後4時 ※日曜・祝日と8月8日(月)～20日(土)は休館。 料 200円 会 同 館(上大崎4-6-19 ☎3491-8728)

(財)小山台 公開文化講座

日 9月17日(土) 午後2時から 内 講演「お似合いの色は？」 人 50人(先着) 料 無料 申 8月12日(金)までに電話で同財団(小山4-11-12 ☎5721-6171)へ

オルゴール 宝石箱のシンフォニー～100組400人を無料招待

日 8月13日(土)～28日(日) 午前11時～午後7時 会 ゲートシティ大崎地下1階ホール(大崎駅南口) 内 珍しいオルゴールの展示、アンティークオルゴールコンサート 料 500円 申 はがきで住所、氏名、電話番号を(株)ブレインズワーク「オルゴール展」係(☎150-0036 渋谷区南平台町15-8-302 ☎3770-7631)へ



日=日時・期間 会=会場・場所 料=費用・料金 内=内容 申=参加方法
人=対象・定員 問=問い合わせ・主催 申=申込方法

船の科学館

夏休み！海と船の工作ひろば

工作コーナーや楽しいショーがあるよ

- 日 8月31日(水)まで
 - ペーパーモデルの工作教室
 - 船のぬいぐるみ「クッションボンバー」
 - かいずであそぼ
 - 記念に作ろう缶バッジコーナー
 - ゴム動力の船の工作教室
- 開館時間／午前10時～午後6時
※教材配布は5時まで。
入館料(共通券)／1,000円、5歳～中学生600円
会 同 船の科学館(東八潮3-1 ☎5500-1111)



施設見学会

遊んで学ぼう

しながわ水族館とガスの科学館を見学しよう。

バスの中では品川区のまちなことも案内してもらえますよ

- 日 8月30日(火) 午前8時15分～午後3時(区役所集合、大井町駅西口解散、貸し切りバス利用)
- 人 区内在住の方80人(抽選) ※1グループ5人まで。
- 申 8月16日(火)までに往復はがきかEメールで参加者全員の住所・氏名・年齢・電話番号、代表者の氏名を広報広聴課(☎140-8715 品川区役所 ☎3771-2000 E-mail:sk-kucho@city.shinagawa.tokyo.jp)へ ※昼食は各自でご用意ください。



物流博物館

物を運ぶしくみがわかる！

空港や鉄道の模型のほかクイズやゲームでも楽しめるよ

- 小学生バス見学会～東京港や羽田空港を見学
- 日 8月22日(月) 午前9時～午後5時(物流博物館集合、品川駅解散)
- 人 小学4～6年生20人(先着)
- 料 2,000円(入館料・昼食代込)
- 申 電話で同館へ
- 段ボール工作教室～機関車を作ろう
- 日 8月27日(土) 午前10時～11時30分
- 人 小学生以下のお子さん20人(先着) ※3年生以下は保護者同伴。
- 料 100円 ※入館料別。
- 申 電話で同館へ
- 開館時間／午前10時～午後5時(入館は4時30分まで。月曜・第4火曜休館)
- 入館料／200円、小・中学生100円(小・中学生は土曜無料)
- 問 物流博物館(港区高輪4-7-15 ☎3280-1616)



ミニガイド

区民の皆さんの地域で自主的な活動を紹介します。

イベントは掲載希望月の前々月25日締切(紙面の都合により掲載できない場合もあります)。会員募集は先着順。交渉は当事者間で。区は関与しません。同一団体の掲載は6カ月に1回。申込方法/掲載事項と申込者の住所・氏名・電話番号・FAX番号を書いて、郵送かFAXで広報広聴課ミニガイド係(☎140-8715 品川区役所 ☎5742-6644 Fax5742-6870)へ。掲載は無料。

略号/■イベント ●サークルなどの会員募集 (セ)センター (体)体育館 (集)区民集会所 (入)入会金

■市民公開講座「女性の病気と漢方」 8月20日(土)午後2時。無料。500人先着。当日、きゅりあんへ。☎3444-6161 北里生命科学研究所

■グッディダンスパーティ ワインとチーズ付き。8月6日(土)午後6時30分。1,000円。当日、きゅりあんへ。☎090-3964-2607 日向

■リトルコンサート 子連れ歓迎。8月27日(土)午後3時。旗の台文化(セ)。無料。☎3781-8745 片柳

●品川失語症友の会 第4土午後1時30分。心身障害者福祉会館。年3,500円。☎3777-2158 木伏

●囲碁四六会 (土)午後1時。五反田文化(セ)。6カ月1,800円。(入)2,000円。☎5420-9727 早田

●気功・太極拳一和の会 初心者歓迎。月4回(水)午前10時。東品川文化(セ)。月3,000円。(入)1,000円。☎3771-6102 新井

●英会話を楽しむ会 第2・4火午前9時30分。五反田文化(セ)。月2,000円。☎3786-6316 繁田

●社交ダンスーダンス・クレイジー 初・中級。(水)午後7時。東品川文化(セ)。月2,500円。(入)1,000円。☎3471-9550 藤野

●詩吟ーすすらん朗詠会 60歳以上。第1・3土午後1時30分。旗の台シルバー(セ)。月2,000円。☎3786-6290 田中

●俳句ーはばたき句会 初心者歓迎。第2土午後1時。東品川文化(セ)。月1,500円。(入)1,000円。☎3772-0122 浅川

●朗読と語りー土曜会 初心者歓迎。(土)午後1時。五反田文化(セ)。月6,000円。☎3773-3785 秦

●陶芸ー陶彩会 第2・4水午後1時。荏原文化(セ)。月3,000円。(入)1,000円。☎3782-3384 阿久津

●太極拳ー美龍会 ①月2回(金)午後6時30分。②月2回(日)午前9時。西大井シルバー(セ)。月各2,000円。☎090-2905-7466 吾郷

●社交ダンスーうるおい 60歳以上。(土)午後1時30分。南品川シルバー(セ)。月2,000円。(入)1,000円。☎090-5768-7763 中村

●カラオケーあじさい 60歳以上。(月)午前10時。東品川シルバー(セ)。3カ月1,000円。☎090-4002-6910 住吉

●詩吟ー岳風流・岳隆会南大井 60歳以上。第1・3水午後1時。南大井シルバー(セ)。月1,300円。☎3764-0308 有澤

●水曜民謡会 60歳以上。初心者歓迎。第1・3水午後1時。西大井シルバー(セ)。月1,000円。☎3782-0860 本間

●英会話ーレッツ (火)午後2時。旗の台文化(セ)。月6,000円。(入)1,000円。☎3785-1841 植木

●月曜民謡の会 60歳以上。(月)午後1時30分。南大井シルバー(セ)。3カ月1,000円。☎3763-6886 住吉

●ウクレレ・歌ーグリーンアロハ 50歳以上。初心者歓迎。(水)午前10時。南大井文化(セ)。月2,500円。☎3474-1569 小嶋

●詩吟ー晟風流吟詠会 第1・3土午後1時。きゅりあん。月4,500円。(入)1,000円。☎3472-1733 渋谷

●俳句ーひよどり句会 初心者歓迎。第1(水)午後1時。南大井文化(セ)。月1,500円。(入)1,000円。☎3474-5103 島村

●混声合唱ーコール若葉 月2・3回(土)午後4時。荏原第五中。月2,500円。☎3787-5010 平林

●剣道一品川台場剣友会 (日)午前9時。(水)・(金)午後7時。台場小。6カ月15,000円(体験入会は2カ月無料)。☎3472-0530 渡辺

8月の品川区議会

常任委員会/総務=2日・30日午後1時
 区民、厚生、建設、文教=30日午後1時
 特別委員会/
 自治制度、街づくり=31日午後1時
 ※日時は、変わることがあります。傍聴などについては、お問い合わせください。傍聴券は、開会の1時間前から配布します。
 区議会事務局 ☎5742-6809

平塚橋シルバーセンターが開館しました

中延シルバーセンターが平塚橋会館に移転し、名称も平塚橋シルバーセンターになりました。多くの方のご来館をお待ちしています。
 所在地/西中延1-2-8平塚橋会館内
 区高齢事業課シルバーセンター係
 ☎5742-6946

都営住宅入居者の募集 8月1日～10日に申込用紙を配布

募集住宅/単身者向け、シルバーピア、ポイント方式、事業再建者向け定期使用
 ※申込資格など詳しくは、お問い合わせください。
 申込用紙配布期間・場所/8月10日(水)(土・日を除く)まで住宅課(本庁舎6階)、地域センター、文化センター、大井町サービスコーナーで配布 ※配布部数に限りがありますので、お早めにお越しください。
 郵送で8月15日(月)までに渋谷郵便局(ポイント方式と事業再建者向けは東京都住宅供給公社募集センター)に届いたもの限り受け付け
 ●募集申込休日相談窓口
 ①8月6日(土)=荏原文化センター(中延1-9-15)
 ②8月7日(日)=きゅりあん(大井町駅前)
 開設時間/午前10時～午後4時
 区住宅課住宅運営係 ☎5742-6776

心身障害者福祉手当を支給します

心身障害者福祉手当は、8月25日(木)ごろ受給者の口座に振り込みます。対象となる方で申請をしていない方は、お問い合わせください。なお、申請時に65歳以上の方は対象になりません。
 ※今回は振込通知の送付はありません(年1回、4月期に送付済み)。
 ①身体障害者手帳1～3級の方
 ②愛の手帳1～4度の方
 ③脳性マヒ・進行性筋萎縮症の方
 ④戦傷病者手帳特別～4項症の方
 ⑤規則に定める特殊疾病に罹患している方
 ⑥精神の障害により1級の障害基礎年金などを受給している方
 ※児童育成手当(障害手当)に該当する方、所得制限額(扶養のない方で3,604,000円)を超えている方は、対象になりません。
 ※所得超過により対象でなくなった方も、翌年度以降の所得が制限基準内になれば、再び申請できる場合があります。
 区障害者福祉課障害者福祉係
 (☎5742-6707 Fax3775-2000)

中学校卒業程度認定試験を実施します

①病気などにより、就学義務を猶予・免除されている方 ②やむを得ない事由により登校することができない方、卒業することができなかった方 ③就学猶予・免除に相当する事由があると認められる方
 ※詳しくはお問い合わせください。
 願書受付期間/8月22日(月)～9月9日(金)(必着)
 試験日/10月31日(月)
 合格発表/12月
 願書配布場所・区教育庁義務教育心身障害教育課小中学校係(都庁第二本庁舎28階 ☎5320-6752)

年金相談窓口を開設します

8月8日(月)～12日(金)午前9時～午後7時
 13日(土)午前9時30分～午後4時
 ※このほかにも年金相談の時間延長や休日相談を行っています。詳しくはお問い合わせください。
 品川区品川社会保険事務所
 (大崎5-1-5高徳ビル2階 ☎3494-7831)

屋外広告物講習会

11月16日(水)・17日(木)
 午前9時30分～午後4時15分(全2回)
 都民ホール(都議会議事堂1階南側)
 ①都内で屋外広告業を営んでいる方、営もうとしている方250人(先着)
 ②4,900円(テキスト代別)
 9月5日(月)～9日(金)午前9時30分～午後4時30分に申込書と費用を都市整備局市街地企画課(都庁第二本庁舎3階南 ☎5388-3335)へ持参 ※申込書は、都市整備局同課と品川区管理工事課(第二庁舎5階)で配布。

さくら会 職員募集

職種/介護職(非常勤)
 資格/ヘルパー2級以上
 勤務形態/シフト勤務(夜間勤務あり。日勤のみも可)
 給与・休暇など/当法人の規定による(交通費支給)
 募集人数/若干名
 電話連絡の上、履歴書をさくら会(☎140-0013南大井5-19-1 ☎5753-3900)へ郵送

戦争・原爆死没者の慰霊と世界の平和を祈り、黙とうを

戦争で犠牲になった方々の霊に黙とうをささげてください。
 区総務課 ☎5742-6625

・広島市原爆投下日	8月6日(土)午前8時15分
・長崎市原爆投下日	8月9日(火)午前11時2分
・終戦記念日	8月15日(月)正午

一人ひとりの教育的ニーズにこたえ、能力や可能性を最大限に伸ばすために特別支援教育に向けて取り組んでいます

●特別支援教育とは

心身障害学級や盲・ろう・養護学校の入学対象となる子どもだけでなく、LD(学習障害)やADHD(注意欠陥多動性障害)、高機能自閉症などの子どもも含めた新たな教育支援です。

●区の取り組み

昨年度から医療・保健、福祉、教育などの関係者による特別支援教育検討委員会で、区における特別支援教育の進め方について検討してきました。今年度はモデル事業として、巡回相談の内容を充実させていきます。

そのため、医師や臨床心理士などの専門家による巡回相談チームを編制し、支援を必要とする子どもが在籍する幼稚園(保育園)や小・中学校を巡回しています。巡回相談チームは、障害のある子ども一人ひとりの教育的ニーズを把握し、生活や学習上の困難を改善・克服するための方法などを学校へ指導・助言します。また学校は、校内の支援体制づくりなどを進めます。

区学務課心身障害児就学担当 ☎5742-6865

臨海斎場をご利用ください

品川・大田・港・目黒・世田谷の5区が共同で運営している斎場です。5区以外の方も利用できます。人生最終の儀式を執り行うのにふさわしい斎場で、友引の日も利用できます。公共施設なので心付けの必要はありません。
 所在地/大田区東海1-3-1
 交通/大森駅から京急バス「大田スタジアム」下車徒歩1分
 施設概要/
 火葬施設:火葬炉8基、待ち合い室8室
 葬儀施設:4式場(式場・遺族等控入室・会葬者控入室)
 ひつぎ保管施設:保冷库16基

休館日/
 火葬施設:1月1日～3日
 葬儀施設:12月31日午後～1月3日午前
 ※このほかに施設管理に伴う臨時休館日があります。詳しくはお問い合わせください。
 ①主に葬儀社などを通じて申し込み(臨海斎場を希望する旨を、葬儀社などに伝えてください)
 ②臨海斎場 ☎5755-2833

	利用時間	利用料金*
火葬待ち合い室	火葬時間内	20,000円
葬儀式場	午後2時～翌日午後1時	56,000円
遺族等控入室	午後4時～翌日午後3時	14,000円
会葬者控入室	午後5時～翌日午後4時	30,000円
保冷库	24時間単位	3,000円

*品川・大田・港・目黒・世田谷の区民の利用料金です。そのほかの方についてはお問い合わせください。
 ※火葬料はお問い合わせください。

第55回 品川区民スポーツ大会(秋季)

受付時間/午前9時～午後7時 ※土・日は、5時まで。
 ※8月15日(月)は休み。
 申込締切日までに費用を持ってスポーツ協会(北品川5-6-11 ☎3449-4400)へ



※日程は変わることがあります。

競技名	開催日	会場	申込締切日	費用	種目・内容
ソフトテニス	9/4(日)	中央海浜公園	8/26(金)	1ペア500円	○中学男女
	9/19(祝)	有明テニスの森	9/2(金)	高校生1ペア500円 一般・壮年1ペア800円	○高校男女、一般男女 壮年男子(45歳以上) 壮年女子(35歳以上)
硬式テニス	9/11(日)	中央海浜公園	8/26(金)	1ペア880円(郵送料込)	○9/11男子の部
	9/17(土)				○9/17女子の部
バレーボール	9/25(日)	総合体育館 戸越体育館 城南中学校ほか	8/31(水)	1チーム3,000円	○9/25男女準決勝・決勝 ※ダブルストーナメント戦
	9/11(日)				○9/11一般男子(9人制) 女子の部(6人制)
	9/18(日)				○9/18・23家庭婦人の部(9人制) ※代表者会議は9/7(水)午後7時から総合体育館

『品川区小中一貫教育要領』発売



18年度から区立の全小中学校で進めていく小中一貫教育のカリキュラムが出版されます。
 発売開始/8月5日(金)
 販売場所/書店
 ①1,365円
 ②指導課小中一貫教育担当
 ☎5742-6595

●毎週木曜日は●

しながわ 毎週プログラムを 出合いの湯 実施

公衆浴場の脱衣場で健康体操やカラオケなどの楽しいプログラムを行っています。プログラム参加後は入浴をお楽しみください。
 ①8月4・11・18・25日
 ②区内各公衆浴場
 ③65歳以上の方
 ④プログラムに参加した方は無料
 ⑤「しながわ出合いの湯」カードを提示

「連れそって銭湯」 をご利用ください

行き帰りの足元が不安な方に、ボランティアが付き添います。詳しくはお問い合わせください。

区高齢事業課 ☎5742-6733

問い合わせ

- 保健所 ☎3788-7016
☎142-0063 荏原2-9-6
- 保健センター ☎3474-2225
☎140-0001 北品川3-11-22
- 大井保健相談所 ☎3772-2666
☎140-0014 大井2-27-20

両親学級

日8月20日(土)午前9時～正午
 因講演「親になるってどういうこと?」、
 実習「赤ちゃんのお風呂の入れ方」、情報
 交換
 因初めて出産を迎える夫婦20組(先着)
 因電話で大井保健相談所へ

ペアで行う マタニティリラクゼーション

日8月27日(土)午前9時30分～正午
 因妊娠中の疲れをとり、出産時にも役立つ
 リラックス法の練習など
 因安定期の妊婦と家族18組36人(先着)
 ※妊婦1人の参加も可。
 因電話で保健センターへ

むし歯撃退教室

日8月24日(水)午前10時～11時30分
 因知って得するむし歯予防、効果的な歯
 磨き(実技)、嫌がる場合の克服法
 因1歳前後児と保護者20組(先着)
 因電話で保健所☎3788-7015へ

幼児食教室

日8月25日(木)午前10時～正午
 因幼児期の食事の問題解決法(試食あり)、
 むし歯予防の話
 因1～2歳児と保護者25組(先着)
 因電話で保健センター☎3474-2902へ

食に関する相談

体脂肪測定と健康な食生活についてのアド
 バイスをします。

日 時	会 場
8/8(月) 12:30～16:00	消費者センター1階啓発 展示室(大井1-14-1)
8/10(水) 13:00～16:00	武蔵小山商店街パルム 会館(小山3-23-5)

主催/品川栄養士会
 因健康課健康づくり係☎5742-6746

心と体の健康セミナー

●心と体のセルフケア
 ～ヨーガでリラクゼーション
 日8月24日(水)午後2時～4時 因40人(先着)
 ●病は気から
 ～健康に生きるためのエッセンス
 日9月2日(金)午後2時～4時 因50人(先着)
 因電話で保健センター☎3474-2904へ

精神保健家族勉強会(座談会)

日8月10日(水)午後1時30分～3時30分
 因精神障害者の家族・関係者30人
 因電話で保健所へ

脊髄小脳変性症患者・家族のつどい

日8月18日(木)午後2時～4時
 因情報交換と交流
 因脊髄小脳変性症の患者と家族
 因電話で保健センター☎3474-2904へ

パーキンソンくらぶ

日8月22日(月)午後1時30分～3時30分
 因レクリエーションと情報交換
 因パーキンソン病の患者と家族
 因電話で保健センター☎3474-2904へ

知っていますか? 成年後見制度 ～認知症(痴ほう)になった ときのために

日8月31日(水)午後2時～4時
 因判断能力が衰えてしまったときに安心
 の「成年後見制度」について
 講師/星野美子(成年後見センターぱあ
 となあ東京委員長)
 因20人(先着)
 因電話で品川成年後見
 センター(大井1-14-1☎5718-7174)へ

ちょっと
防災!

事業所と 連携しています

区は災害時に備えて食糧や
物資の確保に努めていますが、
備蓄には限度があるため、区
内事業所などと連携を進めて
います。
食糧については、米穀小売
商業組合と応急用精米供給協
定を結んでいます。生活必需
品などについては商店街連合
会と、宿泊施設については旅
館組合などと協定を締結して
います。また、トラック協会、
赤帽運送協同組合などと連携
し、速やかに物資が搬送でき
るよう努めています。
今後も事業所との協力関係
をさらに広げていく予定です。

毎月1日は防災の日です

因防災課 ☎5742-6695

介護者教室

- 東品川在宅サービスセンター
日8月13日(土)午後2時～4時
因福栄会(東品川3-1-8)
因認知症介護者懇談会
因20人(先着)
日8月12日(金)までに電話で同センター
☎5479-2946へ
- さくら会
日8月27日(土)午後1時30分～3時30分
因調理実習「夏ばて、食欲が低下してい
る方のために」
因16人(先着) 持ち物/エプロン
日8月26日(金)までに電話で同会(南大井
5-19-1☎5753-3900)へ

伝統工芸の実演

江戸切子
実演一川辺 勝久



昭和36年入門

日8月12日(金)・13日(土)
 午前10時～午後4時
 因産業PRコーナー(西品川1-28-3
 中小企業センター1階)
 因産業振興課振興係☎5498-6335

昭和大学

公開講座

星薬科大学

暮らしと健康
 「最新の医療、身体にやさしい医療」

因昭和大学(旗の台1-5-8)
 因200人(抽選)
 日8月15日(月)までに往復はがきに「昭和
 大学公開講座」とし、住所・氏名・年齢・
 電話番号を生涯学習課学習推進係へ

日程(全2回)	テ マ
9月10日(土)	・最近の肝臓の病気について～脂肪肝 ・砂糖とむし歯菌について
10月1日(土)	・生活習慣病の原因と結果について ・上手な病院のかかり方について

※時間は午後1時～4時。

因生涯学習課学習推進係(☎140-8715品川区役所☎5742-6837)

災害に備えるために
 「薬剤師の目から見た災害地の実態」

災害に対しての備えは十分でしょうか。
 非常食や、飲料水の準備をしている方
 も、忘れがちな常用薬などについて再
 確認してみたいかがでしょうか。
 日9月10日(土)午後1時30分～4時45分
 因星薬科大学(荏原2-4-41)
 因16歳以上の方200人(抽選)
 日8月15日(月)までに往復はがきに「星
 薬科大学公開講座」とし、住所・氏名・
 年齢・電話番号を生涯学習課学習推進
 係へ

介護予防に「身近でリハビリ」

自分らしい生活を長く続けていくために、自宅でも一人で
 できるリハビリ方法を身に付けませんか?理学療法士など
 の専門スタッフが一人ひとりの身体状況に合わせた運動プ
 ログラムを提案します。

日10月～18年3月、週1回または週2回(1回90分)
 因品川区介護保険で「要支援」「要介護1・2」程度の方
 因1回300円 ※送迎は片道50円。
 因電話で各会場が担当のケアマネジャーへ



会 場	曜 日	時 間	定 員	送 迎
中延在宅サービスセンター (中延6-8-8☎3787-2137)	月 水 金	①13:40～15:10 ②15:20～16:50	各10人	あり ※施設の周辺地区
戸越台在宅サービスセンター (戸越1-15-23☎5750-1052)	月 水	① 9:30～11:00 ②11:10～12:40		
北品川病院 (北品川1-23-19☎3474-5861)	木	①13:00～14:30 ②14:30～16:00	各8人	なし

応急診療所

※行く前に必ず電話連絡を。健康保険証を忘れずに!

休日・夜間	診療時間	午前9時～午後10時	固定診療所
8月7日(日) 14日(日)	内小	品川区医師会休日診療所…北品川3-7-25 ☎3450-7650	荏原医師会館内 ☎3783-2355
休日・夜間	診療時間	午前9時～午後5時	
8月7日(日)	内小	酒寄医院 ……東大井2-26-3 ☎3761-3250	かすや歯科東海クリニック ……南品川3-4-14 ☎3450-6870
	歯	清水歯科医院 ……戸越5-19-3 ☎3781-6368	目黒整骨院 ……上大崎2-15-5 ☎3444-7796
	骨	せきね接骨院 ……戸越5-19-12 ☎3784-2161	
休日・夜間	診療時間	午前9時～午後5時	
8月14日(日)	内小	浅野医院 ……大井6-21-5 ☎3771-2692	愈稀(まさき)歯科医院 ……東大井1-3-30 ☎3472-8241
	歯	大和屋歯科医院 ……戸越6-20-23 ☎3781-4945	成進(じょうしん)整骨院 ……大井3-2-2 ☎3775-3166
	骨	戸越銀座接骨院 ……平塚3-1-14 ☎5498-2895	
平日・夜間	診療時間	午後7時30分～午後10時30分	
月～金曜日	小	荏原医師会附属診療所 ……中延2-6-5 荏原医師会館内 (15歳未満) ☎3783-2355	
●品川区テレホンサービス☎3777-1135 ※重病の方は119番をご利用ください。			
医療機関 の24時間 案内	東京都保健医療情報センター(ひまわり) …… ☎5272-0303 品川消防署 …… ☎3474-0119 大井消防署 …… ☎3765-0119 荏原消防署 …… ☎3786-0119 東京消防庁 …… ☎3212-2323		

健康課ではつらつ笑顔

会 場	曜 日	時 間
東品川シルバーセンター(東品川3-32-10) ゆたかシルバーセンター(豊町3-2-15) 平塚シルバーセンター(平塚2-10-20)	月	A教室 9:30～10:30
西大井シルバーセンター(西大井1-8-7) 旗の台シルバーセンター(旗の台4-13-1) 関ヶ原シルバーセンター(東大井6-11-11) 後地シルバーセンター(小山2-9-19)	火	B教室 10:45～11:45
荏原第二区民集会所(地域センター)(荏原6-17-12) 東大井区民集会所(東大井2-16-12)	水	10:00～11:00
五反田シルバーセンター(東五反田2-15-6) 大井第三区民集会所(地域センター)(西大井4-1-8) 八潮区民集会所(地域センター)(八潮5-10-27) 荏原第三区民集会所(地域センター)(平塚1-13-18)	木	A教室 9:30～10:30 B教室 10:45～11:45
西五反田シルバーセンター(西五反田3-9-10) 北品川シルバーセンター(北品川1-29-12) 小山シルバーセンター(小山5-17-18) 南大井シルバーセンター(南大井3-7-13)	金	10:00～11:00

日10月～18年
 3月の各曜日
 (祝日を除く)
 因健康体操=1時間(講師:品
 川区トリム連盟指導員)
 健康懇談会=隔月1回30分
 因60歳以上の方各20人程度
 (抽選)
 ※医師に運動を禁じられてい
 る方はご遠慮ください。
 因各3,600円(保険料込)
 日8月15日(月)までに本人が直
 接、希望の会場へ
 因健康課健康づくり係
 ☎5742-6746



- ・住民登録者数 — 333,802
- ・男 — 164,553
- ・女 — 169,249
- ・世帯 — 177,373
- ・外国人登録者数 — 10,191

やって みて いて みる

レッツトライ

◆スポーツ◆

■ダイビングスクール&ファンダイビング IN 沖縄・石垣島

日本を代表する美しく穏やかな海でマンタや熱帯魚と遊びませんか!

日10月21日(金)午前5時30分～23日(日)午後10時(羽田空港集合・解散、2泊3日)

人15人(最少催行人数6人)

日8月14日(日)までに、往復はがきかFAXで講座名・希望コース・住所・氏名・年齢・電話番号をスポーツ協会へ



■レディース硬式テニス大会

日9月9日(金)午前9時から
会しながわ区民公園(勝島3-2)
試合形式/ダブルストーナメント戦
人区内在住か在勤の方または連盟登録者38組(先着)

料1組3,000円(連盟登録者2,500円)
主催/品川区テニス連盟
日9月2日(金)までに、費用を持ってスポーツ協会へ

■空手道教室

日9月6日～12月27日の火曜日
午後7時30分～8時30分(全16回)
※通年の教室で継続可能。
会総合体育館
人16歳以上の方30人(抽選)
料7,900円(保険料込)
日8月16日(日)までに、往復はがきかFAXで教室名・住所・氏名・年齢・電話番号をスポーツ協会へ

■少年少女武道教室

会総合体育館
人小・中学生各10人(抽選)
日8月16日(日)までに、往復はがきかFAXで教室名・住所・氏名・電話番号・学校名・学年をスポーツ協会へ

教室名	日 時	費用(円)
空手道	9月6日～12月13日の火曜日午後6時30分～7時30分(全14回)	2,800
剣道	9月7日～12月14日の水曜日午後4時～6時(全14回)	2,800
柔道	9月1日～12月15日の木曜日午後6時30分～7時30分(全15回)	3,000

※通年の教室で継続可能、費用は3カ月ごと、ほかに年間保険料500円。

■陸上競技初心者審判講習会

日9月15日(木)午後7時20分～8時30分
会総合体育館
会陸上競技全般の初歩的な規則の説明など
人大会などの役員として協力できる18歳以上の方
料1,500円(登録者1,000円)
主催/品川区陸上競技協会
日9月5日(月)までにはがきかFAXで、講習会名・住所・氏名・電話番号・簡単なスポーツ歴をスポーツ協会へ

■バドミントン教室

日8月21日～9月25日の日曜日

◆講座ほか◆

■ワード・エクセル基礎講座

日9月7日(水)・8日(木)
午前9時15分～午後4時(全2回)
会中小企業センター(西品川1-28-3)
会文書作成や表作成などの基礎
人区内在住で就労をめざし、文字入力のできる方20人(抽選)
料2,000円程度(教材費)
託児/2歳～就学前のお子さん
日8月18日(木)までに往復はがきで、住所、氏名、年齢、電話番号、動機、託児希望の方はお子さんの年齢・性別を男女共同参画センター(☎140-0011東大井5-18-1☎5479-4104)へ

■社会教育委託学級(NPOふれあいの家～おばちゃんち)赤ちゃんと話そう

言葉のよく出ない時期の子どもとのコミュニケーション方法を学びます。
日9月9日、10月14日、11月11日、12月9日、18年1月13日の金曜日
午前10時～正午(全5回)

会ぶりすくーる西五反田(西五反田3-9-9) 人20人(抽選)
料450円(保険料・教材費)
託児/1歳～就学前のお子さん(1回500円)
日8月22日(月)までに、往復はがきに「赤ちゃんと話そう」とし、住所、氏名、電話番号、託児希望の方はお子さんの名前・年齢を生涯学習課社会教育係へ

■朗読講習会

視覚障害者にとって、分かりやすく聞きやすい朗読の基礎を学びます。
日9月7日～10月26日の水曜日
午前10時～11時30分(全8回)
人区内在住か在勤の方20人(先着)
会日8月24日(水)までに電話で心身障害者福祉会館(旗の台5-2-2☎3785-3322)へ

■仲間のつどい

在宅の障害者とボランティアの皆さんでビール工場を見学します。
日9月18日(日)午前9時～午後4時
会キリン横浜ビアビレッジ(横浜市鶴見区)

	A	B
コース	ダイビングスクール(NAUIのCカード(世界で認定)取得可能)	ファンダイビング
対象	15歳以上の健康な方(50歳以上の方は健康診断書を提出)	ダイビングカード取得者(50歳以上の方は健康診断書を提出)
内容	①学科・プール講習=8月27日(土)～10月2日(日)の3～4日間(学科4～5時間・プール講習4～6時間、日時は相談) ※会場は、学科は西五反田、プール講習は板橋区連根 ※講習前に問題集の自宅学習が必要 ②海洋実習=10月21日(金)・22日(土)(沖縄) ※テストあり	4ダイビング(10月21日(金)・22日(土)出各2ボート計4回)
費用	172,000円(器材レンタル料込、Cカード取得料6,300円別)	145,000円(器材レンタル料別)

※費用は、食事5食・親睦会費込。

■シルバーピンポン&初心者卓球教室

日9月7日～10月26日の水曜日午前10時～正午(全8回) 会総合体育館
人合計35人(抽選)
①シルバーピンポン=60歳以上の方
②初心者卓球=59歳以下の初心者
料①2,500円 ②4,000円(ボール代・保険料込)
日8月18日(木)までに往復はがきで、教室名・住所・氏名・年齢・電話番号・経験の有無をスポーツ協会へ



日11月19日(土)
昼の部=午後2時30分開演(2時開場)
夜の部=午後6時30分開演(6時開場)
会きゅりあん大ホール(大井町駅前)
料5,000円(全席指定)
発売開始/8月6日(土)
午前9時から=きゅりあん・メイプルセンター
午前10時から=O美術館
電話予約/午前10時から=きゅりあん
※発売初日は1人6枚まで。
※電話予約では座席の指定はできません。
託児/2歳～就学前のお子さん10人(先着)、11月9日(水)まで受け付け
※おやつ代など300円。
※就学前のお子さんの入場はご遠慮ください。
会きゅりあん
☎5479-4140

長山洋子コンサート

第112回 しながわ 日曜コンサート

日8月21日(日)午後1時30分～3時
出演/品川クラシック音楽協会
曲目/サン・サーンス「序奏とロンドカプリチオーソ」、フッシーニ「蝶々夫人」より『ある晴れた日に』ほか
会当日、中小企業センター3階レクホール(西品川1-28-3☎3787-3041)へ

第51回 大井どんたく

日8月27日(土)・28日(日)
会大井町駅前中央通り
会盆踊り(両日午後6時30分～8時30分)、バザー(28日)、大井権現太鼓(28日午後5時30分～6時)など
※フリーマーケット出店者も募集しています。
会同実行委員会☎5743-2661

●費用の記載のないものは無料
●対象は原則として区内在住・在勤・在学の方

問い合わせ

■生涯学習課 Fax5742-6585・6893
☎140-8715 広町2-1-36 第二庁舎7階
●スポーツ係 ☎5742-6838
●学習推進係 ☎5742-6837
●社会教育係 ☎5742-6835・6

■品川区スポーツ協会・総合体育館
☎141-0001 北品川5-6-11
☎3449-4400 Fax3449-4401

■戸越体育館
☎142-0042 豊町2-1-17
☎3781-6600 Fax3781-6699

日=日時・期間 会=会場・場所 料=費用・料金
内=内容 参=参加方法 人=対象・定員
申=申込方法 問=問い合わせ

午後1時～3時30分 料1回100円
会当日、上履きを持って城南小学校(南品川2-8-21)へ
運営/城南地区スポ・レク推進委員会
会生涯学習課スポーツ係

■八潮高校公開講座 エアロビックダンス エクササイズ入門

初心者向けにシンプルでリズムカルな全身の有酸素運動を行います。
日9月17日～12月17日の土曜日、10月9日(日)、11月23日(祝)午後2時～3時(全13回) ※9月17日、10月29日は4時まで。
人高校生以上で健康な方40人(抽選)
料2,000円(保険料込)
会日8月31日(水)(必着)までに往復はがきで、講座名・住所・氏名・年齢・電話番号を同校公開講座係(☎140-0002東品川3-27-22☎3471-7384)へ

人①区内在住で身体障害者手帳か愛の手帳をお持ちの在宅の障害者 ②ボランティア(送迎などを手伝い、一緒に楽しんでくださる方)各20人(先着)
※昼食代・交通費は自己負担。
※障害者の送迎あり。
日8月31日(水)までに電話かFAXで心身障害者福祉会館(☎3785-3322 Fax3785-3353)へ

■都立高専公開講座

ホームメンテナンスカレッジ
住宅のメンテナンスに必要な知識と技術をやさしい講義と実習で教えます。
日9月6日～10月4日の火曜日午後2時～4時(全5回) 人20人(抽選)
料3,000円(材料費込)
会日8月12日(金)(必着)までに、往復はがきで講座名・住所・氏名・電話番号を同校公開講座担当(☎140-0011東大井1-10-40☎3471-6331)へ

■外国語で観光ガイド

東京を訪れる外国人にボランティアで観光ガイドをするための勉強会です。
日9月3日(土)～18年1月午後1時30分～3時(月2回、全10回)
会中小企業センター(西品川1-28-3)
人日常会話程度の外国語のできる方30人(抽選)
※日本語のできる外国人も含む。
日8月20日(土)までに往復はがきかFAX、Eメールで、住所、氏名、年齢、使用言語、電話・FAX番号、Eメールアドレスをしながわ観光協会(☎141-0033西品川1-28-3☎5751-7600 Fax5751-7699 E-mail:sinkan@cts.ne.jp)へ
※実地学習にかかる費用は自己負担。