

広報

# し

平成19年(2007)

# 11.1

第1649号

毎月1・11・21日発行  
☎140-8715  
品川区広町2-1-36

代表番号

☎3777-1111

http://www.city.shinagawa.tokyo.jp/

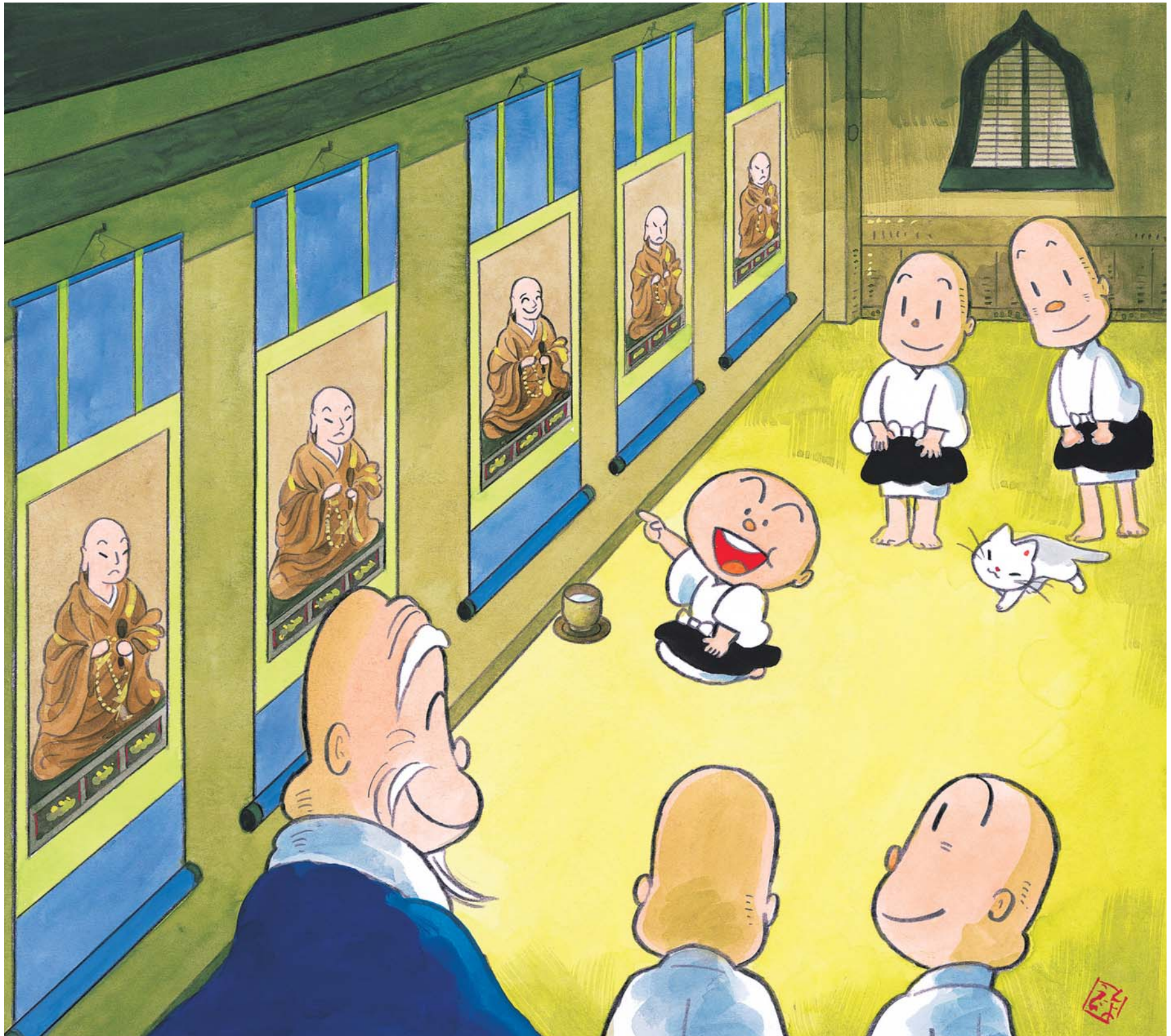
# な

- 無料職業紹介所  
サポしながわ……2
- 福祉ショップテルベ  
のワゴンセール  
……………3
- あなたも糖尿病?  
……………3
- 20年度園児募集  
……………3

# が

ファミリー子育て  
体験に参加して  
みませんか?  
……………4・5

# わ



むかし  
東五反田  
しながわ

# おぼん

品川

## 宝塔寺と元三大師の肖像画

その昔、法東寺というお寺が南品川にありました。その後、宝塔寺と名を変え、今では東五反田一丁目に移っています。お寺の石段を登って山門をくぐると、境内の左手には古いお堂があります。ここにまつられている元三大師の肖像画には、こんなお話が残されています。

ある日、お坊さんがお経をあげていると、年老いた僧が訪れて、一本のかけじくをそっと置いていきました。おつとめを終えたお坊さんが開いてみると、元三大師の肖像画でした。お坊さんはたいそう喜んで、そのかけじくをかけて、毎日お経をあげおつとめにはげみました。すると、近くに住む漁師や信者がたくさんお参りに訪れるようになりました。

かけじくによってお寺の名が知れ渡るようになると、上野の寛永寺から「珍しい肖像画のようなので、ぜひ持ってきて見せていただきたい」という申し入れがありました。お坊さんは、ほかのかけじくにまぎれてしまわないよう、うらに小さなめじるしをつけておきました。

何日かたつて、寛永寺から「かけじくを返します」というしらせがとどきました。使いの小坊主が寛永寺にいくと、そこには同じようなものが何本も並んでいました。「こまった。どれがうちのかけじくだろう?」小坊主は迷いましたがはっと思いつき、「茶わんをかしてください」とたのみました。肖像画の前にお茶をささげると、大師の顔がほほえむことを思い出したのです。お茶をそなえながら歩いてみると、あるかけじくの大師がにっこりほえんだようなので、小坊主はそのかけじくを受け取り、お寺に帰りました。

お坊さんが戻ってきたかけじくをうら返してみると、ちゃんとおめじるしがありました。まちがいはなくお寺のものでしたのです。このことがあった後、お寺はますます栄えたということです。

元三大師とは、天台宗の僧「慈恵大師・良源」のことです。一月三日に亡くなったことから、元三大師とも呼ばれています。



# 55歳からの就職はお任せください!

面接会、多彩なセミナー  
講習会などを実施!  
あなたの就職力を  
バックアップ!



サポのスタッフが、求職者と求人企業を笑顔でつなぎます

問い合わせ サポしながわ無料職業紹介所 ☎5783-5539

## 合同就職面接会を開催します

**11月9日(金)午後1時~4時**  
(入場は正午~午後3時30分)

📍きゅりあん7階イベントホール  
(大井町駅前)  
👤おおむね55歳以上で就職を希望する方  
持ち物/  
写真をはった履歴書  
※複数の面接を受ける場合は、履歴書を複数ご用意ください。



約20社の  
企業が参加

### ●各種相談コーナーも充実

ハローワーク品川や社会福祉協議会の相談コーナーのほか、社会保険労務士会品川支部による年金や医療保険、退職後の諸手続き、労働問題などの相談があります。

📌共催 品川区シルバー人材センター、品川区社会福祉協議会、東京都高齢者事業振興財団、ハローワーク品川

📌協力 東京商工会議所品川支部、東京中小企業家同友会品川支部、東京都社会保険労務士会品川支部、東京都労働相談情報センター大崎事務所



## 高年齢者再就職総合セミナー (団塊の世代向け)

9月28日(金)に、高年齢者再就職総合セミナーを品川第一区民集会所で開催しました。セミナーでは、主に団塊の世代を対象に「定年退職後の働き方を考える」と題して、ファイナンシャルプランナーとキャリアカウンセラーによる講演を行いました。団塊の世代を中心に43人が参加し、アンケートの結果、多くの方に好評でした。



今後の予定  
📅20年3月  
📍品川第一区民集会所 (北品川3-11-16)

## 連携してワンストップサービスを展開

サポしながわは  
厚生労働大臣許可の  
無料職業紹介所です

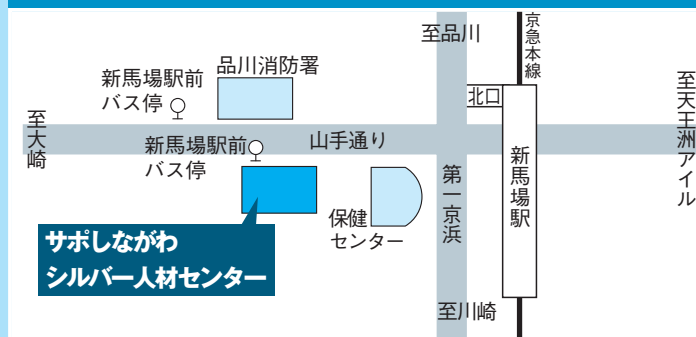
品川区シルバー人材センターと品川区社会福祉協議会が協力して運営、品川区が支援、ハローワークとも連携しています。  
👤おおむね55歳以上の方  
📍サポしながわ無料職業紹介所  
☎5783-5539  
<http://www13.ocn.ne.jp/~sapo/>

シルバー人材  
センターも  
ご利用ください

地域で活躍したい皆さんに仕事を提供します。いきいきと仕事ができ、収入も得られます。  
👤区内在住で、健康で働く意欲のある60歳以上の方  
📍品川区シルバー人材センター  
☎3450-0711  
<http://www.sjc.ne.jp/sinagawa/>

受付時間 午前9時~午後5時 (土・日・祝は休み)

北品川3-11-16 (品川第一地域センタービル2階)



## ミニ就職面接会兼 スキルアップ講習会

スキルアップ講習会で仕事に必要な知識や技術を身につけながら、仕事への理解を深めたい方、ミニ面接会に臨むので、就職率が高く、大変好評です。



今後の予定  
📅①12月7日(金)=マンション管理 ②20年2月15日(金)=内容未定  
📍品川第一区民集会所

### そのほかの予定

●出張就職相談会  
📅20年1月15日(火)午前10時~午後3時  
📍荏原文化センター (中延1-9-15)



## 相談案内 ひとりで悩まず、ご相談ください

※祝日を除きます

相談内容	曜日	時間	場所	相談内容	曜日	時間	場所	相談内容	曜日	時間	場所		
区民相談	(月)~(金)	9:00~17:00	区民相談室 ☎3777-2000	家庭相談	(水)・(金)	13:00~17:00	児童課 ☎5742-6589	教育相談	(月)~(土)	9:00~17:00	教育相談センター ☎3490-2000へ予約		
法律相談	第1(火)	18:00~20:30		ひとり親家庭相談	(木)	9:00~13:00		子育て支援センター ☎5749-1032	女性のための相談(電話)	(木)		10:00~16:00	男女共同参画センター ☎5479-4105
税金相談	(水)・第2・4(月)	13:00~16:00		児童相談	(月)~(金)	9:00~17:00		児童課 ☎5742-6589	手話による相談	(水)		13:00~16:00	障害者福祉課 Fax 3775-2000
不動産取引相談	第2・4(火)	13:00~16:00		子育て相談	(月)~(金)	9:00~17:45		児童課 ☎5742-6959	交通事故相談	(月)~(金)		9:00~16:00	城南交通事故相談所 ☎5742-2061
人権の上相談	第1・3(火)	13:00~16:00		子育て相談	(月)~(金)	9:00~17:45		東京都品川児童相談所 ☎3474-5442	内職相談	(月)~(金)		9:00~16:00	産業振興課振興係 ☎3787-3047
行政書士相談	第1~4(金)	13:00~16:00		子育て相談	(月)~(土)	9:00~18:00		子育て支援センター ☎5749-1032	若年労働者相談	第1~4(木)		18:00~21:00	産業振興課経営相談係 ☎5498-6334へ予約
司法書士相談	第2(木)	13:00~16:00		子育て相談	(月)~(土)	9:00~18:00		子育て相談センター ☎3778-1263	特許相談	第4(金)		9:00~12:00	産業振興課工業係 ☎5498-6333へ予約
行政相談	第1・3(水)	13:00~16:00		子育て相談	(月)~(金)	9:00~17:00		子育て支援センター ☎5749-1032	経営相談	(月)~(金)		9:00~16:00	352会議室(第三庁舎5階) 産業振興課経営相談係 ☎5498-6334
外国人生活相談	英語/水 中国語/木	9:00~17:00		子育て相談	(月)~(金)	9:00~17:00		児童課 ☎5742-6589	ビジネス よろず相談	第1・3(金) 第2・4(火)		16:00~19:00 10:00~13:00	ビジネス支援図書館 (大崎図書館2階) 産業振興課工業係 ☎5498-6333へ予約
建築構造相談	(水)	9:00~16:00											
分譲マンション 管理相談	第2・4(水)	13:00~16:00											
消費生活相談	(月)~(金) (土)電話相談	9:00~16:00 12:30~16:00											



テレベ

今年も開催!

テルベのワゴンセール

11/28(水)・29(木)  
午前10時～午後7時

魅力的な製品が  
いっぱい

●人気商品のご紹介

会場 イトーヨーカドー大井町店2階  
東急大井町駅入り口側 エレベーター前



革製品・布製品・和紙製品のほかクリスマスやお正月用の製品、普段店頭にはない特別商品など、豊富な品ぞろえで開催します。

時間により参加する施設が異なりますので、いつ来ても楽しみがいっぱい!ぜひお立ち寄りください。



手織りポーチ  
480～850円

ふきん  
157～210円



携帯ストラップ  
105～1,050円



クッキー  
300～525円

エコバッグ  
600～1,000円



### 福祉ショップ「テルベ」は10周年を迎えました!

テルベは、心身に障害のある方による手作りの製品を販売するお店です。イトーヨーカドー大井町店よりスペースの無償提供を受け、平成9年にオープンし、今年で10周年を迎えました。品川区社会福祉協議会が運営にあたり、25の福祉施設が参加しています。施設の利用者たちも自ら販売補助員として店頭に立ち、自分たちが作った製品の説明を行うなど、障害者の社会参加やコミュニケーションを促進する場となっています。

問い合わせ

福祉ショップ「テルベ」(イトーヨーカドー大井町店6階) ☎3777-6611内線3227  
品川区社会福祉協議会 ☎5718-7171

## あなたも糖尿病?

11月6日(火)～12日(月)は  
「全国糖尿病週間」です

問い合わせ

保健所(荏原2-9-6) ☎3788-7015  
保健センター(北品川3-11-22) ☎3474-2902  
大井保健相談所(大井2-27-20) ☎3772-2666

### ●糖尿病は身近な病気です

厚生労働省による18年度国民健康栄養調査速報では、40～74歳の男性の32.2%、女性の31.5%が糖尿病かその予備群と推定されます。

糖尿病は発症すると一生付き合うことになり、放置すると網膜症・腎症・神経障害などを引き起こし、失明したり透析治療が必要になることもあります。

増大する国民医療費の中でも、糖尿病(合併症を含む)に関するものは16年度は1.9兆円で、全体の5.9%を占めています。また、糖尿病の合併症がある人の年間医療費は約36万円、ない人は約25万円と10万円以上の差が出ます。

### ●糖尿病の予防と改善

糖尿病の発症には、遺伝的な要素もありますが、食べ過ぎや運動不足が関与しています。

予防と改善には、自分に適切な食事をとることと運動することが大切です。

#### <予防と改善7カ条>

できることから実行してみましょう。

- ①肥満を解消する
- ②規則正しい時間に食べる
- ③3食を均等に食べる
- ④主食・主菜・副菜をそろえる
- ⑤お菓子は控えめに、甘い飲み物はやめる
- ⑥お酒は控えめに、週に2日は休肝日を設ける
- ⑦運動習慣をつける

### ●糖尿病教室などにご参加ください

#### ■糖尿病教室

日 11月20日(火)午前10時～午後1時

内 すぐに役立つ糖尿病食の調理実習

人 糖尿病の方と家族20人(先着)

会 電話で保健所へ

#### ■糖尿病の食事と運動教室

日 12月5日(水)午後1時30分～4時

内 血糖値をコントロールする食事と運動

人 糖尿病の方と家族、関心のある方10人(先着)

会 電話で大井保健相談所へ

## 20年度 園児募集

### 区立幼稚園

区内在住で、保護者が送り迎えできる、次の期間に生まれたお子さん

①2年保育(新4歳児)＝平成15年4月2日～16年4月1日生まれ

②1年保育(新5歳児)＝14年4月2日～15年4月1日生まれ

日 11月8日(木)・9日(金)午後1時30分～3時に、申込書とお子さんの住民票の写し(外国籍の方は登録原票記載事項証明書)を持って入園を希望する幼稚園へ

※募集要項は区立幼稚園、保育課(第二庁舎7階)で配布。

幼稚園・認定こども園入園説明会/11月5日(月)午前10時～正午、講堂(第三庁舎6階)

園 保育課入園相談係 ☎5742-6725

幼稚園名	住所	電話番号	保育期間・募集人数	
			2年保育(新4歳児)	1年保育(新5歳児)
城南幼稚園	南品川2-8-21	3471-7584	各30人	募集は行いません *1
平塚幼稚園	荏原4-5-22	3781-8913		若干名
浜川幼稚園	南大井4-3-14	3761-6395		10人程度
御殿山幼稚園	北品川5-10-7	3443-7352		若干名
伊藤幼稚園	西大井5-22-8	3775-8028		若干名
第一日野幼稚園	西五反田6-6-6	3493-7264	33人 *2	
台場幼稚園	東品川1-8-30	3472-8378	60人 *2	
二葉幼稚園	二葉1-3-24	3785-9560	30人	
八潮わかば幼稚園	八潮5-6-32	3799-1542		

※2年保育については、受付締切日に応募人数が10人未満の場合は、クラス編制を行わず、「クラス編制されない場合の希望幼稚園」に編入することになります。その場合は電話で連絡します。

※1年保育の募集人数は園ごとに異なりますので、お問い合わせください。

※すべての幼稚園で預かり保育を実施しています。詳しくは入園申込書配布時にお渡しする書類をご覧ください。

\*1 城南・平塚幼稚園は、前年度の2年保育(4歳児)の欠員がないため、1年保育(新5歳児)の募集は行いません。

\*2 二葉・台場幼稚園の入園は、保育園3歳児クラスから繰り上がるお子さんが優先されます。また、二葉幼稚園の預かり保育の利用についても同様です。

(3)

### 区立認定こども園

区内在住で、保護者が送り迎えできる、次の期間に生まれたお子さん

①2年保育(新4歳児)＝平成15年4月2日～16年4月1日生まれ

②1年保育(新5歳児)＝14年4月2日～15年4月1日生まれ

日 11月19日(月)・20日(火)午前9時～午後5時に、申込書とお子さんの住民票の写し(外国籍の方は登録原票記載事項証明書)を持って入園を希望する認定こども園へ

※募集要項は認定こども園、保育課(第二庁舎7階)で配布。

幼稚園・認定こども園入園説明会/11月5日(月)午前10時～正午、講堂(第三庁舎6階)

園 保育課入園相談係 ☎5742-6725

認定こども園名	住所	電話番号	保育期間・募集人数	
			2年保育(新4歳児)	1年保育(新5歳児)
一本橋保育園	大井2-25-1	3775-4351	各5人	若干名
五反田保育園	東五反田2-15-6	3445-4534		募集は行いません *3
旗の台保育園	旗の台5-19-5	3784-1903		若干名

※1年保育の募集人数は園ごとに異なりますので、お問い合わせください。

※すべての認定こども園で預かり保育を実施しています。詳しくは入園申込書配布時にお渡しする書類をご覧ください。

\*3 五反田保育園は前年度の2年保育(4歳児)の欠員がないため、1年保育(新5歳児)の募集は行いません。

### ぷりすくーる西五反田(幼児教育部門)

※3歳児(平成16年4月2日～17年4月1日生まれ)＝18人(在園児を優先)

新4歳児(15年4月2日～16年4月1日生まれ)＝若干名

日 11月15日(木)～26日(月)に、地域子育て支援センター(西五反田3-9-9)へ持参

※願書は11月5日(月)から、ぷりすくーる西五反田、保育課(第二庁舎7階)で配布。

入園説明会/11月8日(木)午後5時～6時、ぷりすくーる西五反田

※入園面接などは、12月1日(土)に実施。

園 ぷりすくーる西五反田(西五反田3-9-9) ☎5759-8081



# ファミリー子育て体験に

## 参加してみませんか？

お近くの保育園を子育て中の方の交流広場「チャイルドステーション」に。

家庭で子育てしている方や妊産婦の方を対象に、台場保育園と二葉つばみ保育園を除く区立37保育園で子育て体験や育児相談を行っています。園児と一緒に遊んだり、給食を食べるなど、楽しいプログラムを用意しています。

**問い合わせ** 保育園課幼保一体推進係 ☎5742-6597、各保育園

みんなが笑顔になる！  
ファミリー子育て体験中

### 保育体験 (園庭あそび)

気持ちの良い屋外で、おまごとも楽しめます。子どもたちの背丈に合ったテーブルやイスが置いてあるのも保育園ならでは、です。



### 行事体験 (夏まつり)

「初めまして」「どうぞよろしく」行事に参加して、お父さんもお母さんも、交流の輪が広がります。



### 行事体験 (離乳食講座)



離乳食作りって難しい…と悩まないでください。固さは？きざみの大きさは？味付けは？実演も含めて「赤ちゃんの食事」をお教えます。

### 相談

お出かけの途中にちょっと立ち寄って、保育園の玄関前で立ち話のように行う子育て相談から、事前予約し、じっくりとお話する相談まで、スタイルはいろいろです。



### 保育体験 (赤ちゃん体操)

0歳児クラスに入って、保育園児と一緒に赤ちゃん体操を体験中。「ほ～ら、気持ち良いでしょう？」赤ちゃんもご機嫌です。



### 施設開放 (プール開放)



保育園のプールは、毎日清掃をして、水を入れ替えています。小さなお子さんも安心して遊ぶように、衛生・安全には特に気を配っています。

### 給食体験

保育園の子どもたちと一緒に、お母さんも「いただきます」。手作り給食、薄味、バランス良い献立を体験できます。



### 見学



「どうやって食べさせているの？」ちょっとした疑問も、実際に見れば納得です。見学して子育てのこつを学んでみてはいかがでしょうか。

保育園名	住所	電話番号	保育園名	住所	電話番号	保育園名	住所	電話番号
北品川	北品川2-7-21	3471-4907	荏原*	荏原2-16-18	3781-5331	大井倉田	大井4-11-8	3776-8539
ハツ山*	東品川1-2-15	3472-4661	荏原西	荏原4-16-11	3783-6361	滝王子*	大井5-18-1	3775-4861
東品川	東品川1-34-9	3472-5805	清水台	荏原7-8-3	3784-0519	西大井	西大井1-1-1	3774-5315
品川*	南品川5-10-3	3471-0506	旗の台	旗の台5-19-5	3784-1903	伊藤	西大井6-13-1	3771-2211
五反田	東五反田2-15-6	3445-4534	中延	西中延1-6-16	3784-3405	東大井	東大井1-22-16	3471-1190
東五反田	東五反田5-24-1	3447-0663	西中延*	西中延3-8-5	3783-1856	大井*	東大井6-14-16	3761-8798
西五反田	西五反田3-9-10	3493-0075	源氏前	中延4-14-19	3783-8744	南大井	南大井4-18-14	3761-6543
中原	小山1-4-1	3492-5188	東中延*	東中延2-5-10	3785-0418	水神	南大井6-2-15	3761-0321
大崎	大崎5-2-1	3492-6265	富士見台	西大井6-1-15	3785-7833	八潮北	八潮5-1-3	3799-0531
三ツ木*	西品川1-9-18	3491-8593	ゆたか*	豊町1-18-15	3786-0738	八潮西	八潮5-4-16	3799-0777
西品川	西品川3-16-35	3493-1333	南ゆたか	豊町4-17-21	3781-3601	八潮南	八潮5-8-41	3799-2424
小山台	小山台1-3-8	3710-4415	二葉	二葉1-4-25	3782-6786			
平塚	平塚2-2-3	3785-6770	一本橋	大井2-25-1	3775-4351			

### チャイルドステーション



チャイルドステーションは保育園・幼稚園・児童センターの愛称です。地域のすべての子育て家庭を対象に、育児に関する相談だけでなく、保育園のファミリー子育て体験、幼稚園の保育公開、児童センターの親子サロン・幼児クラブなど各施設で様々な事業を実施しています。あなたに合ったチャイルドステーションをお気軽にご利用ください。

## 11月のプラネタリウム

宇宙は将来どうなるの？

日土曜・祝日=午後3時  
日曜・第2土曜=①午前11時 ②午後3時  
各48人(先着) 各200円、4歳~中学生各50円  
※小学生以下は保護者同伴。

天体観望会「秋の四辺形」

11月22日(木)午後6時30分~7時30分  
30人(抽選)  
11月8日(木)(必着)までに、往復はがき(家族4人まで)で講座名、住所、電話番号、全員の氏名・年齢を同センターへ。※定員に満たない場合は、10日出午前10時から電話受け付け。

会場 五反田文化センター

☎141-0031 西五反田6-5-1 ☎3492-2451

## 品川歴史散歩案内 電話で聞けます

江戸時代の道 奥沢九品仏道 浄真寺への道  
第8回 11月30日(金)まで

☎3777-7500 コード番号 6240  
副都心ガイド(御台地区)

園生生涯学習課文化財担当 ※案内終了後、操作方法の案内に従って、「F」を押した後に、4けたのコード番号「6240」を押してください。  
☎5742-6839

## Shinagawa Info.

多言語による広報番組

放送内容は、区ホームページから視聴でき、専用機器に録音もできます。また、災害時には、災害情報や生活情報を放送します。  
放送時間/午前6時56分から3分間  
放送言語/

月曜日 日本語と中国語  
火曜日 日本語と韓国語  
水曜日 日本語とタガログ語  
木曜日 日本語と英語  
金曜日 日本語と英語

放送内容/  
11月5日~ 3,000店舗のお宝発見 つまみ食いウオーク  
11月12日~ 放置自転車禁止  
11月19日~ 83運動にご協力を  
11月26日~ 三つのRで地球を救おう  
☎広報広聴課 ☎5742-6612

## ケーブルテレビ品川 アナログ5チャンネル デジタル011チャンネル

品川区民チャンネル

## 11月 しながわホットほっと

品川区広報番組

曜日	毎日7時・10時・13時・16時・19時・22時から6回放送			
	00分~	10分~	20分~	30分~
土			おもしろ発見 品川誕生	区からのお知らせ
日	品川区の1週間の動き			
月	取材には区民の皆さんが活躍しています			
火			伝統工芸の職人たち I	
水	こんにちは! 区長です (20分番組) 安全・安心をお互いに見守るまちづくり			
木	復活! しながわ探検隊			
金	わがまち発見 品川第一	こだわりの技と名品を訪ねて 浮世絵館 甦る浮世絵の世界	品川の昔ばなし 宝塔寺と元三大師の画像 ものづくり音散歩 世界一をめざせ! 品川生まれの技術	

「1週間の動き」「区からのお知らせ」の内容は土曜日に切り替えます  
○11月18日(日)の16時、19時の放送は特別番組放送のため休止します

☎5742-6612  
☎3788-3811



# 文化・イベント情報

## 〇美術館 11月の催し

●3日(祝)～7日(水)／日本書院特別講座 第5回習作展(書) ●8日(木)～13日(火)／第51回幼児画展覧会(絵画)  
 〇同美術館(大崎駅前大崎ニューシティ2号館2階 ☎3495-4040 午前10時～午後6時30分)

## 品川区民ギャラリー 11月の催し

●4日(日)まで／第25回翠石会書道展 ●7日(水)～12日(月)／第18回ラ・パステ展(パステル・水彩) ●14日(水)～19日(月)／油彩画とデコパージュ展 ●21日(水)～26日(月)／第25回火曜会記念展(油彩) ●28日(水)～12月3日(月)／第14回彩遊会展(水彩・油彩・アクリル)  
 〇同ギャラリー(大井町駅前イトーヨーカドー8階 ☎3774-5151 午前10時～午後8時)

## 熊本マリ&荘村清志デュオ・リサイタル ラテンの風に誘われて



20年2月8日(金)午後7時開演(6時30分開場) 〇きゅりあん大ホール(大井町駅前) ¥3,000円(全席指定) 発売開始/11月17日(土)午前9時から=きゅりあん・メイプルセンター、午前10時から=〇美術館 ※電話予約は午前10時から=きゅりあん。 ※発売初日は、1人6枚までです。 ※就学前のお子さんの入場はご遠慮ください。 ※託児はありません。 〇きゅりあん ☎5479-4140

## 国文学研究資料館 お別れ講演会

11月22日(木)午後3時～5時30分 〇「江戸における戸越」「港と宿の風景～歴史から見た品川」 ※11月22日(木)までお別れ展示(『菅原道真集断簡』など)を実施。 〇120人(先着) 〇無料 〇〇当日、同資料館(豊町1-16-10 ☎3785-7131)へ

## お台場レインボー花火

11月10日～20年1月12日の土曜日午後7時～7時10分 打ち上げ場所/お台場海浜公園・鳥の島沖 〇打ち上げ花火約1,600発 主催/お台場レインボー花火実行委員会 〇アークアシティお台場 ☎3599-4700

## 人権の21世紀をつくる文化の集い2007

11月5日(月)午後6時30分開演(6時開場) 〇講演「なぜ冤罪は起きるのか?」 ※手話通訳付き。 講師/中山千夏(作家)、鎌田慧(ジャーナリスト) 〇300人(先着) 〇¥1,000円(全席自由) 〇〇当日、きゅりあん小ホール(大井町駅前)へ 〇同実行委員会 ☎3762-7176

日=日時・期間 会=会場・場所 内=内容 人=対象・定員  
 ¥=費用・料金 参=参加方法 申=申込方法 問=問い合わせ・主催

## 歯の健康ポスター展

歯の健康ポスターコンクールに応募した小・中学生の作品を展示します。  
 11月5日(月)午前8時30分～9日(金)午後5時15分  
 〇第二庁舎3階ロビー  
 〇学務課 ☎5742-6829

## 選挙啓発ポスター展

明るい選挙啓発ポスターコンクールに応募した全作品を展示します。  
 11月12日(月)午後1時～26日(月)正午  
 〇第二庁舎3階ロビー  
 〇選挙管理委員会事務局 ☎5742-6845

# Miniガイド

区民の皆さんの地域で行う自主的な活動を紹介します。  
 略号/■イベント ●サークルなどの会員募集(セ)センター(体)体育館(集)区民集会所(入)入金掲載できないもの/①政治・宗教・営利活動 ②講師が主催するもの ③サークルなどの活動場が区外または公共施設以外のもの ④活動を開始していないもの、活動実態が不明なもの ⑤会員間の連絡 ⑥そのほか区が適当と認めないもの

■新そば打ち体験教室 11月17日(土)午後4時。五反田文化会館(西五反田1)。30人先着。1,000円。電話かFAXで五反田商店街振興組合(☎3492-2201/Fax 3492-8083)へ

■ふれあい動物園+フリマ 11月23日(祝)午前10時～午後3時。戸越公園。350円。☎5709-6720前田  
 ■ボーイスカウト品川第二団バザー 11月3日(祝)午前11時～午後2時。戸越八幡神社(戸越2)。☎3787-9041木村  
 ■はりとお灸の集い 講演と相談会。11月18日(日)午後1時～4時30分。無料。当日、中小企業(セ)へ。☎3782-8929品川区鍼灸師会・細木  
 ■クリスマスアレンジメント教室 11月24日(土)午前10時30分。きゅりあん。14人先着。3,000円。電話でローズガーデン・吉田 ☎3799-6271へ  
 ■詩吟無料体験 ①11月10日(土)②17日(土)午前10時。品川第一(集)。電話で高橋 ☎090-3538-0070へ  
 ■くるすの会公開教室 話し方と朗読。11月17日(土)午後2時～4時。無料。当日、中小企業(セ)へ。☎3799-2760増宮

■八潮太鼓之会ライブ 11月18日(日)午後2時～4時。無料。当日、六行会ホールへ。☎3799-3427橋口  
 ■法律・税務・登記無料相談会 11月24日(土)午前10時。きゅりあん。30人先着。電話で同志社大学政法会東京支部・吉岡 ☎090-3470-2363へ  
 ■武術太極拳無料ふれあい講習会 11月25日(日)午前10時～午後4時。当日、延山小へ。☎3783-7110品川区武術太極拳連盟・石井  
 ●後地トリムクラブ (水)午後7時。後地小。月750円。(入)1,000円。☎3783-7248菅野  
 ●トリム一中延健康体操の会 (月)午後7時。中延小。月1,200円。(入)1,000円。☎3786-5336高橋  
 ●女声合唱団・コール・エスポアール (水)午後1時45分。中小企業(セ)。月5,000円。(入)1,000円。☎3781-3937船山

●楽しいハングル 見学歓迎。60歳以上。中級程度。(金)午前9時30分。ゆたかシルバー(セ)。月4,000円。(入)1,000円。☎3771-0733中原  
 ●子ども英語・表現教室 小学3～6年生。月3回(土)午前10時。荏原第五(集)。月5,000円。(入)5,000円。☎3768-2578横田  
 ●太極拳一大池会 (水)午後1時30分。旗の台文化(セ)。月3,000円。☎090-2735-0260佐藤  
 ●ポケットビリヤードつくつくどうし 60歳以上。初心者歓迎。(月)午後1時。ミスタースポーツマン(二葉4)。1回1,000円。☎090-2228-9054平岡  
 ●カラオケ朝顔 (土)午前9時45分。五反田文化(セ)。月5,000円。☎3491-4711中野  
 ●大正琴一琴常会 第1・3(土)午後1時。荏原文化(セ)。月3,000円。☎3492-0683平山

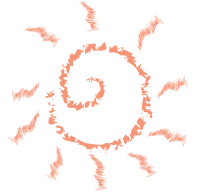
●てん刻一玄貞篆刻会 初心者歓迎。第2・4(水)午後6時30分。中小企業(セ)。月3,000円。(入)2,000円。☎3492-7026柳澤  
 ●ペン習字一ひまわり 60歳以上。初心者歓迎。第2・4(水)午前10時。旗の台シルバー(セ)。月1,500円。(入)1,000円。☎3447-2003山崎  
 ●水彩画一水彩クラブ 初心者歓迎。第1・4(土)午前9時30分。五反田文化(セ)。月3,000円。(入)1,000円。☎3450-6831小島  
 ●茶道一千代の会 第2・4(水)午前10時。きゅりあん。月4,000円。(入)1,000円。☎3450-6327上原  
 ●華道一ひまわり会 60歳以上。第2・4(水)午後1時。大崎シルバー(セ)。月400円(花代別)。☎3493-4539金田  
 ●カラオケカンナの唄 60歳以上。(水)午後1時。平塚シルバー(セ)。☎3783-4929井上

# ファミリー子育て体験

Q1 いろんな種類の体験ができるのですか?

A1

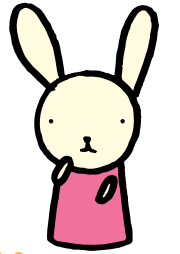
保育園の子どもたちと一緒にあそぶ「保育体験」、保育園の子どもたちと一緒に給食を食べる「給食体験」、行事や講座に参加する「行事体験」などがあります。また、離乳食やしつけ、トイレトレーニングの方法や悩みなどの「育児相談」も受けます。



Q2 いつ参加できますか?

A2

保育体験を各園月4回程度行っています。給食体験は毎月1回、行事体験は季節の行事を行うときに参加できます。日時は参加したい保育園へお問い合わせください。時間は、おおむね午前9時～正午の間で1時間程度です。  
 ※日程は、本紙や区ホームページ「子育て」→「子育て」→「ファミリー子育て体験事業」でも紹介しています。



Q3 参加できる行事体験はどんなものがありますか?

A3

子どもの日、七夕、運動会、イモ掘り、焼きイモ、年末お楽しみ会、もちつきなどがあります。



Q4 費用は?

A4

保育体験や行事体験は無料、給食体験は1食300円です。



Q5 だれが参加できますか?

A5

参加できる方は、生後57日～就学前のお子さんと保護者、妊産婦の方です。  
 ※定員は実施園、実施内容により異なります。

Q6 申込方法は?

A6

申し込みは利用日の3日前までの午前9時～午後5時に、希望の保育園へお越しください。





# HOTLINE

日=日時・期間 会=会場・場所 内=内容 対=対象・定員  
 費=費用・料金 参=参加方法 申=申込方法 問=問い合わせ

# お知らせ

## 11月の区議会

本会議/21日(水)午後1時、22日(木)午前10時  
 総務・区民・厚生・建設・文教委員会/  
 5日(月)午後1時、26日(月)・27日(火)午前10時  
 行財政改革特別委員会/  
 6日(火)午後1時、28日(水)午前10時  
 街づくり特別委員会/  
 7日(水)午後1時、29日(木)午前10時  
 ※日時は、変更する場合があります。傍聴  
 などの場合は、あらかじめお問い合わせく  
 ださい。傍聴券は、開会の1時間前から配  
 布します。  
 区議会事務局 ☎5742-6809

## 「品川区年末対策特別事業資金2007」の融資あっせん

次のすべてにあてはまる事業者  
 ①従業員数が20人以下  
 ②最近3カ月(または最近1年間)の売り上  
 げなどが前年の同時期に比べ減少している  
 ※このほかにも条件があります。  
 貸付限度額/500万円  
 利率/年0.7%(固定金利)  
 資金使途/設備、運転(併用可)  
 返済期間/5年6カ月以内  
 (据え置き12カ月を含む)  
 償還方法/元金均等月賦償還  
 信用保証料/3分の2補助  
 (東京信用保証協会を利用の場合)  
 12月28日(金)までの午前9時～午後4時に、  
 産業振興課経営相談係などで配布する申込  
 用紙と必要書類を同課同係(第三庁舎5階  
 ☎5498-6334)へ持参  
 ※申込資格などを確認後、金融機関への紹  
 介状を発行します。

## 11月は喫煙マナーアップ推進月間です

歩きたばこや吸い殻のポイ捨てといった  
 「迷惑喫煙」を防止し、たばこを吸わない  
 人にも理解される喫煙マナーの向上を呼び  
 かける「喫煙マナーアップキャンペーン」  
 を、目黒・西大井・品川シーサイドの駅周  
 辺で実施します。歩きたばこやポイ捨ての  
 ない、クリーンなまちづくりにご協力をお  
 願いします。  
 地域活動課生活安全担当 ☎5742-6592

## 冬期自動車排出ガス対策にご協力ください

11月～1月は、自動車からの排出ガスなど  
 によって窒素酸化物・浮遊粒子状物質の濃  
 度が特に高くなる時期です。区では自動車  
 使用を減らす「冬期自動車排出ガス対策」  
 を実施しています。  
 ●自動車の使用を控えましょう  
 事業者の方は「週に1度ノーカーデー」(週  
 に1日は10%を目途に使用を削減)とし、  
 区民の方は、「水曜日はノーカーデー」と  
 して、自動車使用を控えましょう。  
 ●環境に配慮して自動車を使用しましょう  
 ○駐車中は不要なアイドリングをやめま  
 しょう。  
 ○空ぶかしや急発進、急加速、急ブレーキ  
 はやめましょう。  
 環境課 ☎5742-6753

## 家庭用電気式生ごみ処理機の購入費の一部を助成します

区内在住で、区内で継続して使用でき  
 る方  
 助成額/本体購入価格の3分の1  
 (限度額2万円)  
 はがきに「生ごみ処理機」とし、住所、  
 氏名、電話番号、購入予定金額を資源循環  
 推進課(☎140-8715品川区役所 ☎5742-  
 6754)へ  
 ※区ホームページから電子申請もできま  
 す。  
 助成方法/助成の決定通知が届いた後に生  
 ごみ処理機を購入し、販売店発行の領収書  
 が区指定の証明書を添えて同課へ

## 目黒川清流復活用水の放流を停止します

目黒川の水質改善のため都が落水水再生セ  
 ンターから送水している再生水が、東急東  
 横線地下化工事に伴う送水管付け替えのため  
 停止します。  
 11月12日(月)～12月4日(火)のうち9日間  
 下水道河川課 ☎5742-6794

## 品川健康センター休館

施設の保守点検のため休館します。  
 11月24日(土)  
 同センター ☎5782-8507

## 「相続と相続税」の説明会

11月28日(水)午後2時～4時  
 30人(先着)  
 11月27日(火)までに、電話で品川成年  
 後見センター(大井1-14-1 ☎5718-  
 7174)へ

## 都営住宅入居者募集

募集住宅/世帯向け、定期使用住宅、若年  
 ファミリー向け  
 ※一部単身者向けの住宅があります。  
 ※申込資格など詳しくは、お問い合わせく  
 ださい。  
 申込用紙配布期間・場所/11月9日(金)まで  
 住宅課(本庁舎6階)、地域センター、文化  
 センター、サービスコーナーで配布  
 ※配布部数に限りがありますので、お早め  
 にお越しください。  
 郵送で11月13日(火)までに、渋谷郵便局  
 に届いたものに限り受け付け  
 ●募集申込休日相談

## 中小企業センター体育館改修工事

体育館の耐震補強などの工事のため、12月  
 ～20年3月、スポーツ室・ヘルストレーニ  
 グ室などの貸し出しと個人開放を中止しま  
 す。また、騒音・振動が発生しますので、  
 会議室・講習室などを予約の際も、お問い  
 合わせください。駐車場も使用できません。  
 同センター ☎3787-3041

## 東品川在宅サービスセンター非常勤職員募集

資格/ヘルパー2級以上  
 勤務日時/月～土曜の週2・3日程度  
 午前8時45分～午後5時  
 ※時間、出勤日は相談。  
 勤務内容/食事・入浴介助、余暇活動  
 報酬/時給900円～1,200円(交通費別)  
 勤務場所・☎電話で同センター(東品川  
 3-1-8 ☎5479-2946)へ

## 〔(仮称)環二再開発(Ⅲ街区：虎ノ門街区)建設事業〕の環境影響評価見解書の縦覧と都民の意見を聴く会

●見解書の縦覧・閲覧  
 11月9日(金)～28日(水)  
 環境課(本庁舎7階)、大崎第一・荏原  
 第一・荏原第二地域センター  
 ※東京都環境影響評価課(都庁第二本庁舎  
 8階)でも縦覧しています。  
 ●都民の意見を聴く会  
 12月7日(金)午後2時から  
 当日、港区生涯学習センター(港区  
 新橋3-16-3)へ  
 ※環境保全の見地から意見を述べたい方  
 は、11月14日(水)～28日(水)(消印有効)に  
 事業名、意見の要旨、住所、氏名を東京都  
 環境影響評価課(☎163-8001都庁 ☎  
 5388-3441)へ郵送か持参。

## 障害者作品展の作品を募集します

12月9日(日)にきゅりあんで開催する「障害者  
 週間・記念のつどい」で作品を展示します。  
 11月26日(月)までに、作品を障害者福祉  
 課福祉改革担当(本庁舎3階 ☎5742-  
 6709Fax3775-2000)へ持参

## 福栄会職員募集

職種/介護職(常勤・非常勤)  
 看護師(正規職員)※日勤のみ。  
 勤務時間/常勤=交代制勤務(夜勤含む)  
 ※常勤は年間契約。  
 非常勤=午前8時45分～午後4時  
 ※勤務日時は相談。  
 正規職員(日勤)=午前8時45分～午後5時  
 45分  
 報酬/法人の規程による ※介護職の非常  
 勤は時給950円～1,200円(交通費別)。  
 各1人(選考)  
 勤務場所・☎電話で特別養護老人ホーム  
 晴楓ホーム(東品川3-1-8 ☎5479-2744)  
 へ

## 紅葉とそば祭り 品川&早川ふるさと交流

11月11日(日)午前10時～午後2時  
 山梨県早川町「ヘルシー美里」広場  
 交通/JR身延線「身延駅」からバス約50  
 分、中央高速甲府南インターから約55km  
 各種そば販売、ふるさと物産展、歌謡シ  
 ョー、品川区との交流親善大使委嘱式 ほか  
 ※「品川蕎麦の会」も出店します。  
 早川町振興課 ☎0556-45-2511

## 第9回再就職をめざすパソコン講座(中級編)

12月12日(水)・13日(木)  
 午前9時15分～午後4時(全2回)  
 中小企業センター(西品川1-28-3)  
 ワード・エクセルの中級講座  
 区内在住で就労をめざし、パソコン基  
 礎講座を修了しているか同等の操作ができ  
 る方20人(抽選)  
 2,000円程度(教材費)  
 託児/2歳～就学前のお子さん  
 11月23日(祝)までに、往復はがきで講座  
 名、住所、氏名、年齢、電話番号、動機、  
 託児希望の方はお子さんの年齢・性別を男  
 女共同参画センター(☎140-0011東大井  
 5-18-1 ☎5479-4104)へ

## 環境教養講座 お金にまつわるエコ知識 人・環境・地域にやさしいおカネの預け方

11月25日(日)午後2時～5時  
 20人(先着)  
 500円(資料代)  
 11月19日(月)までに、はがきかFAXで講  
 座名、住所、氏名、年齢、電話番号を環境  
 情報活動センター(☎140-8715品川区役  
 所第二庁舎3階 ☎・Fax 5742-6533)へ

### ミニ青空市

マイバッグ(買い物袋)をご持参ください

11月15日(木)午前10時から

①ミニ青空市(JAS有機・特別栽培などの安心で安全な旬の新鮮野菜・果物などの販売) ②食に関する啓発パネル展示 ③リサイクル製品(トイレトーパー、ティッシュペーパー、エコバッグ)展示販売  
 共催/品川区消費者団体連絡会  
 消費者センター  
 (大井1-14-1 ☎5718-7181)

## この社会 あなたの 税 がいきている

11月11日(日)～17日(土)は税を考える週間

税の仕組みや目的を考え、税に対する理解を深めていただけるような催しを行います。

●くらしと税金展

11/12(月) 12:00～16:00	TOC1階ロビー
11/13(火) 10:00～16:00	TOC1階ロビー

品川関税 ☎3444-8611

●区民セミナー

11/13(火) 14:00～16:00	荏原文化センター(中延1-9-15)
11/14(水) 14:00～16:00	きゅりあん(大井町駅前)

「相続が「争族」にならないために」 「知って得する税情報」「税金クイズ」など ※税に関する小冊子をさしあげます。 ※区内路線価図の閲覧や国税(所得税)・地方税の個別相談ができます。  
 荏原青色申告会 ☎3783-3494  
 品川青色申告会 ☎3474-7564  
 税務課 ☎5742-6662

●税理士による「税の無料相談」

11/12(月) 12:00～16:00	TOC1階ロビー
11/13(火) 10:00～16:00	TOC1階ロビー

東京税理士会品川支部 ☎3474-0843

11/12(月)・16(金) 10:00～16:00	武蔵小山商店街パルム会館内(小山3-23-5) 荏原中延駅前
----------------------------	-----------------------------------

東京税理士会荏原支部 ☎3781-8070

●チャリティー講演会  
 ケーシー高峰の健康教室

11月19日(月)午後6時開演(5時開場)  
 500人(先着)  
 当日、荏原文化センターへ ※入場の際には、1,000円以上のチャリティーにご協力をお願いします(500円以上の未使用プリペイドカード4枚以上でも可)。  
 荏原法人会 ☎3783-9900

## 19年分年末調整の説明会

品川・荏原両税務署と区で、年末調整の説明会を開催します。年末調整に必要な用紙もお渡ししますので、ご出席ください(用紙は開始30分前から配布します)。  
 品川税務署 ☎3443-4171、荏原税務署 ☎3783-5372、品川区税務課 ☎5742-6664～6

	日時	会場	対象地域
品川税務署	11月14日(水) 14:00～16:00	きゅりあん(大井町駅前)	上大崎、東五反田、大井、西大井、勝島、八潮、東八潮
	11月15日(木) 10:00～12:00 14:00～16:00		西五反田、大崎、北品川、広町、東大井、南大井、東品川、西品川、南品川
荏原税務署	11月15日(木) 13:30～16:00	荏原文化センター(中延1-9-15)	小山台、小山、荏原、平塚、中延
	11月16日(金) 13:30～16:00		西中延、東中延、旗の台、戸越、豊町、二葉

※対象地域の説明会に出席できない場合には、ほかの地域の開催日にご出席ください。



●費用の記載のないものは無料  
●対象は原則として区内在住・在勤・在学の方

## 問い合わせ

保健所 荏原2-9-6 ☎3788-7016  
保健センター 北品川3-11-22 ☎3474-2225  
大井保健相談所 大井2-27-20 ☎3772-2666

## 離乳食教室

日 11月16日(金)午前10時30分～正午  
因 離乳食の話と保護者への試食  
人 9～11カ月児と保護者25組(先着)  
問 電話で保健センター☎3474-2902へ

## 食育講演会 家族いっしょに朝ごはん

日 11月24日(土)午前10時～11時15分  
会 二葉すこやか園(二葉1-3-24)  
人 区内在住か在勤の方  
託児/就学前のお子さん  
日 11月22日(木)までに、電話で保育課栄養指導係☎5742-6586へ

## 三徳会 地域交流会

日 11月17日(土)午後1時30分～3時30分  
会 荏原文化センター(中延1-9-15)  
因 介護予防に向けて～理学療法士による身近で無理なく、筋力をつけられる体操  
人 40人(先着)  
日 11月10日(土)までに、電話で戸越台サービスセンター☎5750-1052へ

## 骨折予防教室

日 11月12日(月)午後1時30分～3時30分  
因 体力測定と骨折予防の運動ほか  
人 65歳以上の方30人(先着)  
問 電話で保健所☎3788-7016へ

## 精神保健家族勉強会

日 11月14日(水)午後1時30分～3時30分  
因 講演「精神科の薬の話」  
人 精神障害者の家族と関係者30人(先着)  
問 電話で保健所☎3788-7016へ

## 思春期家族教室

日 11月15日(木)午前10時～正午  
会 保健センター  
人 10・20歳代のお子さんの家族20人(先着)  
問 電話で大井保健相談所☎3772-2666へ

## 難病患者と家族のための音楽療法

日 11月16日(金)午後2時～4時  
因 音楽家による音楽療法  
人 難病患者と家族30人(先着)  
問 電話で保健センター☎3474-2904へ

## 特別障害者手当・障害児福祉手当をまだ受給していない方へ

●次にあてはまる方は申請できます。  
特別障害者手当(月額26,440円)/  
身体または精神に重度の障害があるため、  
常時特別の介護を必要とする在宅で20歳以上の方(おおむね身体障害者手帳1・2級、  
愛の手帳1・2度で、それらが重複している方。これらと同等の疾病、精神障害の方)  
※施設に入所している方、3カ月以上入院している方、本人・扶養義務者などが所得制限を超えている方は受給できません。  
障害児福祉手当(月額14,380円)/  
身体または精神に重度の障害があるため、  
常時介護を必要とする特別の程度の状態にある20歳未満の方(おおむね身体障害者手帳1級と2級の一部。愛の手帳1度と2度の一部。これらと同等の疾病、精神障害の方)  
※施設に入所している方、本人・扶養義務者などが所得制限を超えている方は受給できません。  
●次のいずれかにあてはまる方は受給資格がなくなりますので早めに届け出てください。  
・特別障害者手当受給者で施設に入所した方または3カ月以上入院した方  
・障害児福祉手当、経過的福祉手当受給者で施設に入所した方  
・経過的福祉手当受給者で障害年金(障害を事由として受取る年金)や特別障害給付金を受給することになった方  
※届け出がないまま手当を受給していると受給資格がなくなった日までにさかのぼって返還していただきます。  
手続方法/直接、障害者福祉課障害者福祉係(本庁舎3階☎5742-6707)へ

●特別障害者手当受給者で施設に入所した方または3カ月以上入院した方  
●障害児福祉手当、経過的福祉手当受給者で施設に入所した方  
●経過的福祉手当受給者で障害年金(障害を事由として受取る年金)や特別障害給付金を受給することになった方  
※届け出がないまま手当を受給していると受給資格がなくなった日までにさかのぼって返還していただきます。  
手続方法/直接、障害者福祉課障害者福祉係(本庁舎3階☎5742-6707)へ

## 食に関する相談

日時	会場
11月14日(水) 13:00～16:00	武蔵小山商店街パルム会館 (小山3-23-5)
11月19日(月) 12:30～16:00	消費者センター1階啓発展示室 (大井1-14-1)

日 当日、会場へ  
主催/品川栄養士会  
問 健康課健康づくり係☎5742-6746

## 介護予防 ずっとおいしく食べていくために

日 11月9日(金)午後1時30分～3時30分  
会 西五反田在宅サービスセンター  
(西五反田3-6-6)  
因 歯科医師による口腔ケア  
人 65歳以上の方20人(先着)  
問 電話でさくら会西五反田☎5434-7831へ

## 母乳相談

日 11月22日(木)午後1時30分～3時30分  
因 助産師による母乳の話・相談ほか  
人 生後1～2カ月児の母親10人(先着)  
※そのほか希望の方はご相談ください。  
日 11月8日(木)から、電話で保健センター☎3474-2903へ

## 両親学級(沐浴・お話編)

日 11月17日(土)午前9時～正午  
因 実習「赤ちゃんのお風呂の入れ方」など  
人 25組(先着)  
日 11月6日(火)から、電話で保健センター☎3474-2225へ

## 介護者教室

●月見橋在宅サービスセンター  
日 11月17日(土)午後2時～4時  
会 さくら会(南大井5-19-1)  
因 講義「認知症と医療のかかわり」  
人 20人(先着)  
問 電話で同センター☎5767-0626へ  
●大崎在宅サービスセンター  
日 11月24日(土)午後2時～4時

## 国民健康保険料の納付は 口座振替・自動払込で

手続き場所/銀行、ゆうちょ銀行(旧郵便局)、  
地域センター、国保年金課(本庁舎4階)  
問 国保年金課収納係☎5742-6678

因 後見人制度について 人 15人(先着)  
日 11月22日(木)までに、電話で同センター(大崎2-11-9☎3779-3547)へ

●中延在宅サービスセンター  
日 11月10日(土)午前10時～11時30分  
因 認知症についての勉強会  
人 30人(先着)  
日 11月5日(月)までに、電話で同センター(中延6-8-8☎3787-2137)へ

### ちょっと防災!

## 「緊急地震速報」が発せられた時は?

緊急地震速報は、はじめに来る弱い揺れ(P波、初期微動)をすばやくキャッチし、強い揺れ(S波、主要動)が来る数秒前から数十秒前に地震が来ることをテレビやラジオで知らせるものです。  
緊急地震速報が発せられたら、強い揺れが来るまでの短い時間の間に身を守るための行動を取る必要があります。  
家庭では、頭を保護し机の下などに隠れること、屋外にいるときは、周囲の状況に応じて慌てず行動し、まず身の安全を確保することを心がけてください。  
問 防災課☎5742-6696

## 11月は児童虐待防止推進月間です

●オレンジリボンをご存じですか?  
平成16年9月、栃木県小山市で2人の幼い兄弟が虐待の末、橋の上から川に投げ入れられて亡くなる事件が起きました。二度とこのような悲劇が起こらないようにという願いから、子ども虐待防止をめざし、オレンジリボンキャンペーンが始まりました。区では、子育て支援センターや児童センターなどで、職員がオレンジリボンをつけて児童虐待防止を呼びかけています。

●子育て支援講座

日時	会場
11月16日(金) 11:00～12:00	旗の台児童センター (旗の台5-19-5☎3785-1280)
11月20日(火) 11:00～12:00	平塚児童センター (平塚2-2-3☎3786-2228)
11月27日(火) 10:30～11:30	後地児童センター (小山2-9-19☎3785-5033)

因 「子育てはいろいろあっていいよね」「子育てにおけるコミュニケーションとつけ」など  
人 各25人(先着)  
問 電話で各会場へ

●養育家庭体験発表会  
いろいろな理由で親と一緒に暮らすことのできない子どもたちを1カ月以上、家庭に迎えて一緒に暮らし養育していただく「養育家庭制度」を推進しています。より多くの方にこの制度を知っていただくため、養育家庭体験発表会を開催します。  
日 12月1日(土)午前10時～正午  
会 中小企業センター(西品川1-28-3)  
人 80人(先着)  
問 電話かFAXで品川児童相談所(☎3474-5442 Fax3474-5596)か子育て支援センター(☎5749-1032 Fax5749-1036)へ

●虐待かな?と思ったら...  
もしかしたら?虐待かもしれない...と思ったら、ご連絡ください。  
問 子育て支援センター☎5749-1032、児童課☎5742-6959、児童センター

## 応急診療所

※行く前に必ず電話連絡を。健康保険証を忘れずに!

診療時間	診療時間	診療時間
平日夜間 月～金曜日	午後7時30分～午後10時30分 荏原医師会附属診療所...中延2-6-5 荏原医師会館内(15歳未満) ☎3783-2355	固定診療所
休日昼間・夜間	午前9時～午後10時 品川区医師会休日診療所...北品川3-7-25 ☎3450-7650 荏原医師会休日診療所...中延2-6-5 荏原医師会館内 ☎3783-2355	固定診療所
休日昼間	午前9時～午後5時 たつのこどもクリニック 大井1-32-16 ☎3775-8600 天野歯科医院...西五反田5-1-20 ☎3490-1710 松本歯科医院...中延5-5-3 ☎3781-1148 みやび整骨院...西大井3-13-15 ☎5742-3450 須藤柔道整復院...中延5-9-5 ☎3783-0526	
休日夜間	午後5時～午後10時 浅野医院...大井6-21-5 ☎3771-2692 モロオ歯科医院...西五反田4-8-14 ☎3494-8846 寺岡歯科医院...中延5-6-14 ☎3787-0230 阿部整骨院...西品川3-1-20 ☎3490-2730 武石接骨院...豊町2-17-8 ☎3781-4450	

●品川区テレホンサービス☎3777-1135 ※重病の方は119番をご利用ください。

医療機関の24時間案内  
東京都保健医療情報センター(ひまわり) ☎5272-0303  
東京消防庁テレホンサービス ☎3212-2323  
品川消防署 ☎3474-0119 大井消防署 ☎3765-0119  
荏原消防署 ☎3786-0119 救急相談センター ☎7119

## 品川区社会福祉協議会 社会福祉士養成コース 通信制

第1回推薦・一般入学選考学生募集

修業年限	1年9カ月(20年4月～21年12月)
定員	100人
取得資格	社会福祉士国家試験受験資格
履修内容	全16科目(スクーリング86時間、レポート提出26回、実習90時間) ※相談援助実務経験者は条件により実習免除
応募資格	①大学を卒業した方②指定の実務経験者(4年以上)③短大などを卒業し、指定の実務経験者(1・2年) ※詳しくは募集要項、ホームページをご覧ください
選考方法	事前課題作文、書類選考 ※学科・面接などはありません ※12月7日(金)に結果郵送
願書受付	窓口 11月30日(金)まで 午前9時～午後5時 郵送 11月30日(金)(必着)まで

募集要項配布場所/ 品川介護福祉専門学校内 品川介護福祉専門学校(西品川1-28-3)、高齢福祉課(☎5498-6368 http://www.shinasha-kyoiku.or.jp)  
図書館、文化センターなど

## ウォームピズ キャンペーン

冬期暖房期間中

省エネルギー対策を推進するため、重ね着などの服装で体感温度を調整し、室温を19℃に設定し、暖房が過度にならないようにする「ウォームピズキャンペーン」を実施します。  
皆さんの家庭や事業所でも20℃を目安に適切な暖房を心掛けるなど、環境への負担を少なくする身近な省エネルギーに努めましょう。  
問 環境課☎5742-6755

毎週木曜日は  
しながわ 出会うの湯

日 11月1日・8日・15日・22日・29日  
会 区内各公衆浴場 人 65歳以上の方  
Y プログラムに参加した方は無料  
※「しながわ出会うの湯」カードを持って区内公衆浴場へ  
問 各浴場または高齢事業課☎5742-6733



- 健康フェスティバル
- 品川区基本構想素案
- こくほの宿
- ごみ手数料改定

- 住民登録者数 — 341,214
- 男 — 167,884
- 女 — 173,330
- 世帯 — 184,672
- 外国人登録者数 — 11,401

やって  
みよう

# レッツトライ

- 費用の記載のないものは無料
- 対象は原則として区内在住・在勤・在学の方

### 問い合わせ

■生涯学習課 Fax5742-6585・6893  
☎140-8715 広町2-1-36 第二庁舎7階

- スポーツ係 ☎5742-6838
- 学習推進係 ☎5742-6837
- 社会教育係 ☎5742-6835・6

■品川区スポーツ協会・総合体育館  
受付時間:午前9時~午後7時 ※土・日・祝は5時まで

☎141-0022 東五反田2-11-2  
☎3449-4400 Fax3449-4401

### 戸越体育館

☎142-0042 豊町2-1-17  
☎3781-6600 Fax3781-6699

日=日時・期間	会=会場・場所	内=内容
人=対象・定員	料=費用・料金	参=参加方法
申=申込方法	問=問い合わせ	

### ◆スポーツ◆

■日野学園フリー教室  
グラウンドゴルフ普及教室  
日 11月7日~28日の水曜日  
午後7時~9時  
会 当日、動きやすい服装で日野学園  
(東五反田2-11-1)へ  
園 生涯学習課スポーツ係

■第48回連盟杯争奪ダブルス卓球大会  
日 12月16日(日)午前9時から  
会 総合体育館  
種目/混合ダブルス、一般男・女ダブルス  
(混合と重複して2種目出場可)  
(※シニアの部は共に40歳以上。  
※年齢は20年4月1日現在。  
¥1種目1組1,800円  
登録者・学生1,600円  
主催/品川区卓球連盟  
日 11月20日(火)までに、費用を持ってスポーツ協会へ

■第3回バドミントン大会  
日 12月2日(日)午前9時から  
会 総合体育館  
図 3ダブルスによるクラス別の団体リーグ戦  
(ラリーポイント制)  
¥1チーム8,000円  
※未登録団体は、ほかに登録料として1人700円かかります。  
主催/品川区バドミントン協会  
日 11月14日(水)午後7時までに、費用を持ってスポーツ協会へ  
※未登録団体は抽選。

### ◆講座ほか◆

#### ■学校図書館ボランティア養成講座

日時(全2回)	会場	内容
11/27(火) 午前10時~正午	荏原文化センター (中延1-9-15)	学校図書館はどんな図書館?
12/12(水) 午後2時~4時	源氏前小学校 (中延6-2-18)	図書分類や書架配列

■30人(抽選)  
日 11月10日(土)(必着)までに、往復はがきかEメールで講座名、住所、氏名、電話番号、活動している方は学校名を品川図書館(☎140-0001北品川2-32-3 ☎3471-4667 E-mail:tshina@city.shinagawa.tokyo.jp)へ

#### ■環境講座

どんぐりカレンダーをつくろう  
日 11月24日(土)午後2時~4時  
■20人(抽選)  
※小学3年生以下は保護者同伴。  
¥200円(保険料込)  
会 日 11月12日(月)(必着)までに、往復はがきで講座名、参加者全員の住所・氏名・年齢・電話番号を環境情報活動センター(☎140-8715品川区役所第二庁舎3階 ☎5742-6533)へ  
※ホームページhttp://www.shinagawa-eco.jp/からも申し込めます。

#### ■ファミリー・サポート・センター提供会員養成講座

提供会員は空いた時間に活動していただく有償ボランティアです。  
日 11月26日(月)~30日(金)午前9時30分~正午(全5回) ※28日は9時から。  
会 家庭あんしんセンター(平塚2-12-2) ※28日は荏原消防署(平塚3-16-20)。29日は保育園。  
図 普通救命講習、保育実習など  
■子育てに関心のある20歳以上で区内在住の方20人(抽選)  
¥1,400円(テキスト代)  
託児/2歳くらい~就学前のお子さん5人(先着)  
日 11月10日(土)までに、往復はがきで講座名、住所、氏名、年齢、電話番号、受講の理由、託児希望の方はお子さんの年齢・性別を平塚ファミリー・サポート・センター(☎142-0051平塚2-12-2)へ  
園 平塚ファミリー・サポート・センター ☎5749-1033、大井ファミリー・サポート・センター ☎5718-7173

#### ■第99回 品川区合唱祭

日 11月11日(日)正午開演  
講評/伊藤幹翁(作曲家)  
図・観覧方法/当日、きゅりあん8階大ホール(大井町駅前)へ  
共催/品川区合唱連盟  
園 生涯学習課社会教育係



#### ■ワークライフバランスセミナー

日 11月21日(水)午後3時~5時  
会 中小企業センター(西品川1-28-3)  
図 区内中小企業での取り組み事例紹介  
■30人(先着)  
日 11月13日(火)までに、電話かEメールで産業振興課経営相談係(☎5498-6334 E-mail:sangyo@city.shinagawa.tokyo.jp)へ

#### ■品川図書館秋色コンサート

こころ温まる晩秋の調べ  
日 11月17日(土)  
午後2時~3時30分(1時30分開場)  
曲目/サトウハチロー「ちいさい秋みつけた」、サン・サーンス「白鳥」ほか  
出演/品川クラシック音楽協会  
■80人(先着)  
会 当日、品川図書館(北品川2-32-3 ☎3471-4667)へ

#### ■コミュニティビジネス起業講座

日 11月22日(木)・29日(木)、12月6日(木)  
午後6時30分~9時(全3回)  
会 中小企業センター(西品川1-28-3)  
図 経営のノウハウ、事業計画書の作成とそのポイントほか  
■30人(先着)  
日 11月19日(月)までに、電話かEメールで産業振興課経営相談係(☎5498-6334 E-mail:sangyo@city.shinagawa.tokyo.jp)へ



### 東品川文化センターまつり かもめ祭

日 11月10日(土)・11日(日)午前10時~午後5時 ※11日は3時まで。  
図 水墨画・書道・絵手紙・染め物などの展示、大正琴・マンドリン・太極拳・ダンスなどの活動発表、模擬店(午前10時~午後2時30分)ほか  
会 東品川文化センター(東品川3-32-10 ☎3472-2941)

### 第15回 15周年ありがとう! 15周年ふれあい祭

日 11月4日(日)午前11時~午後3時 ※雨天決行。  
図 みこし、クラブ発表、マジックショー、阿波踊り、クイズラリー、模擬店など  
※先着100人にお楽しみプレゼント。  
会 園 15周年ふれあい作業所西大井本部(西大井4-9-9 ☎3775-4585)  
※車での来場はご遠慮ください。

### 戸越公園駅前南口 秋の祭典

日 11月3日(祝)午後1時から  
図 南口茶会、芋煮会、キノコおこわを食べる会  
会 園 戸越公園駅前南口商店会・山口 ☎3783-1844

## 人権週間 講演と映画のつどい

講演  
いくつになっても旬  
~いつも何かにとき  
めいていよう  
講師/  
藤田弓子(女優)  
※手話通訳・要約筆記  
付き。



映画 夕凧の街 桜の国  
出演/田中麗奈 麻生久美子 中  
越典子 藤村志保 堺正章ほか  
※字幕付き。



日 12月6日(木)午後1時から(0時30分開場)  
会 きゅりあん8階大ホール(大井町駅前)  
■1,100人(抽選)  
日 11月19日(月)(必着)までに、往復はがきで代表者の住所・電話番号、参加者全員(1枚で2人まで)の氏名を人権啓発課(☎140-0013南大井5-2-17 ☎3763-5391)へ

### パソコン教室 初心者向け

会 いきいきラボ関ヶ原(東大井6-11-11)  
園 高齢事業課いきいき事業係  
☎5742-6733

コース	日時	内容	対象・定員	費用	申込方法
パソコン教室	はじめてコース ①12月の火曜日 ②1月の火曜日 ③2月の火曜日 午前9時30分~正午(全4回)	マウス・キーボードの操作のしかた、日本語入力、ホームページ閲覧、メール体験など	55歳以上で、パソコンにはじめてふれる方 各12人(抽選)	各2,000円	11月7日(水)(必着)までに、はがきかFAXでコース、希望月、住所、氏名、年齢、性別、電話番号を高齡事業課いきいき事業係(☎140-8715品川区役所Fax5742-6881)へ ※1人1コース1月。今年度受講したコースには申し込みません。
	なれようコース ①12月の火曜日 ②1月の火曜日 ③2月の火曜日 午後1時30分~4時(全4回)	日本語入力、ホームページ検索、カード(年賀状・暑中見舞い・名刺など)作成	55歳以上で、ゆっくりでも日本語入力ができる方 各12人(抽選)		
パソコン相談	月~金曜日 午後1時~5時(受付は4時まで)	学習方法、購入、使い方、操作中のトラブルなど	55歳以上の方	無料	電話でいきいきラボ関ヶ原 ☎6902-0025へ