

# しながわ

平成22年(2010)

# 5/1

1750号

もくじ

しながわECOフェスティバル2010・太陽エネルギー見本市・中小企業センターまつり ..... 4・5  
 水とみどりの特集 ..... 8

携帯電話用ホームページ  
<http://www.city.shinagawa.tokyo.jp/mbl/>



☎140-8715 品川区広町2-1-36 代表番号 ☎3777-1111 広報広聴課 ☎5742-6644 Fax5742-6870 <http://www.city.shinagawa.tokyo.jp/>

区役所は耐震改修工事のため駐車スペースに限りがあります。車でご来庁の際はお待ちいただくことがありますので、ご了承ください。

## 日本有数の海の玄関口

## わがまち眺望品川

# 大井ふ頭周辺



**か** つて「江戸湊」と呼ばれていた時代から、「東京港」は日本中から様々な品物が運ばれてくる、国内海上輸送の拠点でした。東京港の西に位置する「大井ふ頭」は、昭和14年に当時の東京市が埋め立てに着手しました。今では、日本でも有数の海の玄関口として、国内外の物流の最前線を担っています。なかでも「大井コンテナふ頭」は、昭和50年の完成以来、首都圏における国際物流の中心として活躍する、日本屈指のコンテナターミナルです。拡張を重ねた現在は、延長約2654mのふ頭に20機のクレーンを完備。海岸線に並ぶ赤いクレーンの左側は、東京ドーム約7個分に相当する広大なコンテナターミナルで、赤や青のコンテナがまるで積み木のように鮮やかに見えます。

**コ** ンテナターミナルの左は、鉄道の車両基地の間に見える緑の三角形は、昭和52年にオープンした「みなとが丘ふ頭公園」です。噴水や池、バーベキューができる芝生広場などがあり、のんびりと過ごせます。小高い丘に登ると、積み重ねるコンテナと背の高いクレーンの沖合いを羽田発着の飛行機が飛んでいる、雄大な風景を楽しむことができます。

**左** 上に見えるのは「八潮パークタウン」と「八潮橋」。八潮とは古語で、多くの「潮路」を意味する「八潮路」などの言葉にちなんだ名前。昭和55年、一般公募によって511件の応募の中から採用されました。大井ふ頭が多くの潮路の出発点として、品川区の発展に寄与できるよう、との思いが込められています。



# 情報館

平成22年  
(2010)  
5/1

●費用の記載のないものは無料  
●対象は原則として  
区内在住・在勤・在学の方

日=日時・期間 場=会場・場所 内=内容 人=対象・定員  
¥=費用・料金 参=参加方法 申=申込方法 問=問い合わせ・主催  
☒=E-mail HP=ホームページ (http://)

情報館は2・3・6・7ページです

## キッズクラブ



### サッカージュニアユース強化教室～東京国体出場をめざそう！

日6月12日～8月28日の土曜日  
午前9時～11時30分（全10回）  
場鈴ヶ森中学校（南大井2-3-14）、日野学園（東五反田2-11-1）  
人中学生30人（抽選）  
¥2,000円（保険料込）  
日5月24日(月)までに、往復はがきかFAXで教室名、住所、氏名、年齢、電話番号、学校名、学年、サッカー歴をスポーツ協会へ



## シニアクラブ



### 毎週木曜日はしながわ出会いの湯

日5月6日(木)・13日(木)・20日(木)・27日(木)  
※開始時間は、おおむね午後2時～3時。  
人65歳以上の方  
プログラム/カラオケ、健康体操（隔週）  
※3カ月に1度、特別プログラムが行われます。  
¥プログラムに参加した方は入浴無料  
※プログラムに参加しない方も「しながわ出会いの湯カード」を提示すれば、当日午後7時まで割引料金240円で入浴することができます。  
場参「しながわ出会いの湯カード」を持って区内公衆浴場へ  
※初めての方は健康保険証など年齢と住所が確認できるものをお持ちください。  
問健康課☎5742-6746

## 健康ひろば

### 思春期家族教室

不登校・ひきこもりなど、思春期のお子さんの悩みを持つ家族同士が話し合います。

日5月10日(月)午後2時～4時  
人10人（先着）  
場☎電話で品川保健センター☎3474-2904へ

### 食に関する相談

子育て中の食の悩みから高齢者の食生活までをアドバイスします。

日時	会場
5/12(水) 13:00～16:00	武蔵小山商店街パルム会館 (小山3-23-5)
5/18(火) 13:00～16:00	消費者センター (大井1-14-1)

場当日、会場へ  
問健康課健康づくり係☎5742-6746

### 精神保健家族勉強会

日5月12日(水)午後1時30分～3時30分  
内ビデオ鑑賞と懇談会  
人精神障害者の家族、関係者30人（先着）  
場☎電話で荏原保健センター☎3788-7016へ

### パーキンソン病患者と家族のつどい

日5月17日(月)午後1時30分～3時30分  
内情報交換、体操、レクリエーションなど  
人パーキンソン病の患者、家族30人（先着）  
場☎電話で品川保健センター☎3474-2904へ

### 難病の方のためのリハビリ教室

日5月20日(木)午後1時30分～3時30分  
人パーキンソン病・脊髄小脳変性症などの難病の方、家族30人（先着）  
場☎電話で荏原保健センター☎3788-7016へ

### 眼科救急を行っています

曜日	診療機関	電話番号
月・水	東邦大学医療センター大森病院（大田区大森西6-11-1）	3762-4151
火・金	昭和大学病院附属東病院（西中延2-14-19）	3784-8383
木	荏原病院（大田区東雪ヶ谷4-5-10）	5734-8000

※診療時間は午後5時～翌午前9時。  
※事前に診療機関に電話連絡の上、健康保険証をお持ちください。  
問健康課☎5742-6744

### ●昭和大学公開講座●

## 暮らしと健康 最新のがん医療

日5月22日(土)・29日(土)  
午後1時～4時（全2回）  
場同大学（旗の台1-5-8）  
内肺がんの原因と診断・治療、肝細胞がんの予防と治療など  
人200人（抽選）  
日5月14日(金)までに、往復はがきで講座名、住所、氏名（ふりがな）、年齢、電話番号を文化スポーツ振興課生涯学習係へ



## 応急診療所

内=内科 小=小児科 歯=歯科 骨=接骨 薬=薬局

小児平日夜間/午後8時～午後11時（受付は午後10時30分まで）

月～金曜日 小 品川区こども夜間救急室 旗の台1-5-8 ☎3784-8181  
昭和大学病院中央棟4階

休日昼間・夜間/午前9時～午後10時（受付は午後9時30分まで）

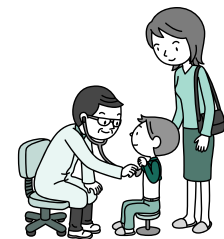
5月2日(日)	内小	品川区医師会休日診療所	北品川3-7-25	☎3450-7650
3日(祝)	内小	荏原医師会休日診療所	中延2-6-5	☎3783-2355
4日(祝)	薬	品川薬剤師会薬局	北品川3-11-16	☎3471-2383
5日(祝)	薬	荏原休日応急薬局	中延2-4-2	☎6909-7111

休日昼間/午前9時～午後5時（受付は午後4時30分まで）

5月2日(日)	内小	はせがわ内科クリニック	大井3-25-13	☎3775-1311
	歯	坂井歯科医院	大井2-11-4	☎5709-8117
	歯	新井歯科医院	平塚2-15-14	☎3784-7084
	骨	大井整骨療院	大井3-26-8	☎3772-5847
	骨	武石接骨院	豊町2-17-8	☎3781-4450
5月3日(祝)	内小	浅野医院	大井6-21-5	☎3771-2692
	歯	伊藤歯科医院	大井6-1-14	☎3777-8241
	歯	高橋歯科医院	小山3-11-18	☎3781-3625
	骨	飯塚接骨院	南大井4-11-6	☎3763-3270
	骨	荒川接骨院	中延4-5-21	☎3787-9520
5月4日(祝)	内小	内科鈴木医院	西大井6-7-6	☎3772-2160
	歯	平松クリニック	南大井6-17-7	☎3298-6107
	歯	米田歯科医院	小山4-1-11	☎3712-5445
	骨	阿部整骨院	西品川3-1-20	☎3490-2730
	骨	せぎね接骨院	戸越5-19-12	☎3784-2161

### 医療機関の24時間案内

- 東京都保健医療情報センター(ひまわり) ☎5272-0303
- 東京消防庁テレホンサービス ☎3212-2323
- 救急相談センター ☎#7119
- 品川消防署 ☎3474-0119
- 大井消防署 ☎3765-0119
- 荏原消防署 ☎3786-0119



※重病の方は119番をご利用ください。





●文化スポーツ振興課 Fax5742-6585・6893  
☎140-8715 広町2-1-36 第二庁舎6階  
●スポーツ係 ☎5742-6838  
●生涯学習係 ☎5742-6837  
●文化振興係 ☎5742-6835・6

●品川区スポーツ協会・総合体育館  
受付時間：午前9時～午後7時  
※土・日曜、祝日は5時まで。  
☎141-0022 東五反田2-11-2  
☎3449-4400 Fax3449-4401

●戸越体育館  
☎142-0042  
豊町2-1-17  
☎3781-6600  
Fax3781-6699

●品川保健センター  
☎140-0001 北品川3-11-22 ☎3474-2225  
●大井保健センター  
☎140-0014 大井2-27-20 ☎3772-2666  
●荏原保健センター  
☎142-0063 荏原2-9-6 ☎3788-7016

# お知らせ

**5月の区議会**  
本会議／28日(金)午後1時  
総務・区民・厚生・文教委員会／10日(月)午後1時  
建設委員会／10日(月)午後1時、20日(木)午前11時  
行財政改革特別委員会／11日(火)午後1時  
環境対策特別委員会／13日(木)午後1時  
※日時は、変わることがあります。  
区議会事務局 ☎5742-6809

**環境影響評価書案の見解書を縦覧します**  
回5月6日(木)～25日(火)  
場環境課、大崎第一地域センター(西五反田3-6-3)、東京都環境都市づくり課  
図(仮称)目黒駅前地区第一種市街地再開発事業  
●都民の意見を聴く会  
回6月18日(金)午後2時から  
※午後1時15分から傍聴券を配布。  
場大崎第一区民集会所(西五反田3-6-3)  
※公述の申し出がない場合、開催しません。  
●都民の意見を聴く会の公述人の募集  
回5月12日(水)～26日(水)(消印有効)に、事業名、住所、氏名、電話番号、公述の要旨を東京都環境都市づくり課(☎163-8001都庁第二本庁舎8階)へ郵送か持参  
共通  
場環境課調査担当 ☎5742-6753  
東京都環境都市づくり課 ☎5388-3441

**都営住宅入居者の募集**  
募集住宅／世帯向け、定期使用住宅、若年ファミリー向け  
※一部単身者向けの住宅があります。  
申込用紙配布期間／5月6日(木)～14日(金)  
配布場所／都市計画課、地域センター、文化センター、大井町サービスコーナー(大井1-2-1)  
※配布部数に限りがあります。  
回郵送で5月18日(火)までに、渋谷郵便局に届いたものに限り受け付け  
●募集申込休日相談窓口

日程	会場
5/8(土)	荏原文化センター(中延1-9-15)
5/9(日)	きゅりあん(大井町駅前)

※時間は午前10時～午後4時。  
共通  
場都市計画課住宅運営担当(本庁舎6階 ☎5742-6776)

## 東京都重度心身障害者手当をご存じですか

次のすべてにあてはまる方  
①65歳未満  
②次のいずれかの障害がある  
・重度の知的障害と、日常生活について常時複雑な配慮を必要とする程度の著しい精神症状を有する  
・重度の知的障害と重度の身体障害が重複している  
・重度の肢体不自由者であって両上肢・両下肢の機能が失われ、かつ座っていることが困難な程度以上の身体障害を有する  
※これらの障害程度の診断は、東京都心身障害者福祉センターで受ける必要があります。  
③所得制限を超えていない  
④施設に入所していない  
⑤3か月以上入院していない  
月額／60,000円  
回印鑑、身体障害者手帳か愛の手帳(お持ちの方)を持って障害者福祉課障害者福祉係(本庁舎3階 ☎5742-6707)へ

**成年後見制度説明会**  
認知症や知的障害など自分で十分な判断ができない方の権利や財産を守る「成年後見制度」について説明します。  
回5月27日(木)午後2時～4時  
回30人(先着)  
場回5月26日(水)までに、電話で品川成年後見センター(大井1-14-1 ☎5718-7174)へ

**住民基本台帳カードの手数料・交付方法が変わります**  
7月1日(木)から住民基本台帳カードを取得しやすいうように変更します。  
①手数料が現在の1,000円から500円になります。  
②本人が運転免許証やパスポートなど公的機関が発行した顔写真付き身分証明書(有効期限内のもの)を持参し申請すれば、当日カードを交付します。  
※日曜開庁や火曜延長窓口の時間は、当日交付できません。  
場戸籍住民課住民票係 ☎5742-6660

**5月は「赤十字運動月間」です**  
日本赤十字社では、毎年5月社資募集運動を全国的に行います。集められた資金は、国際救援、災害援護、血液事業などに活用されます。町会・自治会の方がボランティア(赤十字協賛委員)として皆さんのご自宅を訪問します。ご理解、ご協力をお願いします。

## 特別障害者手当・障害児福祉手当をご存じですか

次にあてはまる方は申請できます。  
●特別障害者手当  
回身体か精神に重度の障害があるため、日常生活において常時特別の介護を必要とする在宅で20歳以上の方(おおむね身体障害者手帳1・2級、愛の手帳1・2度で、それらが重複している方。これらと同等の疾病、精神障害の方)  
月額／26,440円  
※施設に入所している方、3か月以上入院している方、本人か扶養義務者などが所得制限を超えている方は受給できません。  
●障害児福祉手当  
回身体か精神に重度の障害があるため、常時介護を必要とする特別の程度の状態にある20歳未満の方(おおむね身体障害者手帳1級と2級の一部。愛の手帳1度と2度の一部。これらと同等の疾病、精神障害の方)  
月額／14,380円  
※施設に入所している方、本人か扶養義務者などが所得制限を超えている方は受給できません。  
●次にあてはまる方は受給資格がなくなりますので早めにお届けください  
・特別障害者手当受給者で施設に入所した方  
・障害児福祉手当、経過的福祉手当受給者で施設に入所した方  
・経過的福祉手当受給者で障害年金(障害を事由として受け取る年金)や特別障害給付金を受給することになった方  
※届け出がないまま手当を受給していると受給資格がなくなった日までさかのぼって返還していただきます。

共通  
回直接、障害者福祉課障害者福祉係(本庁舎3階 ☎5742-6707 Fax3775-2000)へ  
**健康センターは休館します**  
●品川健康センター  
回5月19日(水)  
場同センター ☎5782-8507  
●荏原健康センター  
回5月16日(日)  
場同センター ☎3788-7017

**荏原文化センター温水プール休場**  
水替えと設備点検のため休場します。  
回5月24日(月)～30日(日)  
場同センター ☎3785-1241

## 小規模事業者経営改善資金(マル経融資)の利子を補助します

東京商工会議所で取り扱いのマル経融資は、小規模事業者の方に無担保・無保証人で商工会議所の推薦に基づき融資される国(日本政策金融公庫)の融資制度です。※金利は固定の低利で、手数料もかかりません。  
対象期間／融資実行日から最大3年間  
利子補助率／支払い利息額の30%  
回電話で東京商工会議所品川支部 ☎5498-6211へ  
場ものづくり・経営支援課経営支援係 ☎5498-6334  
場高齢者福祉課庶務係 ☎5742-6728

**女性相談員による面接相談**  
1人で悩まず、ご相談ください。  
●法律相談  
①6月2日(水)午後1時～4時  
②8日(火)午後1時～4時  
③21日(月)午後5時30分～8時  
●カウンセリング相談  
6月25日(金)午後1時～4時  
共通  
場回相談日の1か月前から、電話で男女共同参画センター(東大井5-18-1 ☎5479-4104)へ

**軽自動車税と住民税(普通徴収)の納付が携帯電話でできるようになります**

モバイルレジは、納付書(30万円以下)に印刷されたバーコードからモバイルバンキングに接続して納付するシステムです。  
●どこでも携帯電話で簡単に支払えます。  
開始時期／軽自動車税＝5月11日(火)から特別区民税・都民税(普通徴収分)＝6月10日(木)から  
取扱金融機関／みずほ・三菱東京UFJ・三井住友・りそな・イーバンク・東京都民銀行  
※事前に金融機関でモバイルバンキングの契約をし、携帯アプリのダウンロードが必要です。  
場税務課収納管理係 ☎5742-6669

# 相談案内

ひとりで悩まず、ご相談ください ※祝日を除きます  
\*第三庁舎耐震改修工事中は、第二庁舎3階に仮移転

相談内容	曜日	時間	場所	相談内容	曜日	時間	場所	相談内容	曜日	時間	場所
区民相談	(月)～(金)	9:00～17:00	☎3777-2000 ※受付は午後4時30分まで	分譲マンション管理相談	第2・4(水)	13:00～16:00	都市計画課 ☎5742-6777へ予約	カウンセリング相談(電話)	(木)	10:00～16:00	男女共同参画センター ☎5479-4105
犯罪被害者等相談				家庭相談	(水)・(金)	13:00～17:00	子育て支援課 ☎5742-6589	手話による相談	(水)	13:00～16:00	障害者福祉課 ☎3775-2000
法律相談	第1(火)	18:00～20:30	区民相談室 * ☎5742-6863 ☎3777-2000 ※受付は午後3時まで	ひとり親家庭相談	(木)	9:00～13:00	子育て支援センター ☎5749-1032	交通事故相談	(月)～(金)	9:00～16:00	城南交通事故相談所 * ☎5742-2061
税金相談	(水)・第2・4(月)	13:00～16:00		子育て支援課 ☎5742-6589	内職相談	(月)～(金)	9:00～16:00	商業・観光課振興係 ☎3787-3047			
不動産取引相談	第2・4(金)	13:00～16:00		子育て支援センター ☎5749-1032	特許相談	第4(金)	9:00～12:00	ものづくり・経営支援課ものづくり支援係 ☎5498-6333へ予約			
司法書士相談	第2(木)	13:00～16:00		子育て支援センター ☎5749-1032	経営相談	(月)～(金)	9:00～16:00	ものづくり・経営支援課経営支援係 ☎5498-6334			
人権の上相談	第1・3(火)	13:00～16:00		子育て支援課 ☎5742-6959	ビジネスよろず相談	第1・3(金)	16:00～19:00	ビジネス支援図書館(大崎図書館2階)			
行政書士相談	第1～4(金)	13:00～16:00		子育て支援センター ☎5749-1032		第2・4(火)	10:00～13:00	ものづくり・経営支援課ものづくり支援係 ☎5498-6333へ予約			
社会保険労務士相談	第1(金)	13:00～16:00		東京都品川児童相談所 ☎3474-5442							
行政相談	第1・3(木)	13:00～16:00		子育て相談センター ☎3778-1263							
外国人生活相談	英語／(火) 中国語／(木)	9:00～17:00		教育相談センター ☎6231-9015							
消費生活相談	(月)～(金)	9:00～16:00									
	第4(火)電話相談	16:00～19:00									
	(土)電話相談	12:30～16:00									



5月15日(土)・16日(日)は

# しながわ中央公園へ

ECOフェスティバル、太陽エネルギー見本市、  
中小企業センターまつりの三つのイベントを行います



# しながわ ECO フェスティバル 2010 未来につなぐパートナーシップ



このイベントで使用する電力量2,000kWhは、自然エネルギーで賄われます

環境についてみんなで楽しみながら、考え、行動しよう!

会場には様々な展示やアトラクションが盛りだくさん。家族や友達同士で楽しみながら学んだら、みんなで話して、今度は行動に移してみよう。そして環境について活動の環を広げましょう!!

●会場では、はしの無料配布はありません マイはし・マイカップ・マイバッグをお持ちください。お持ちでない方には、国産の間伐材を使用した割りばしを10円で販売しています。

5月16日(日)

午前10時～午後3時  
※雨天決行。

会場 しながわ中央公園(区役所前)

中小企業センター1階ロビー、体育館(西品川1-28-3)

※お越しの際は、公共の交通機関をご利用ください。

問い合わせ 環境課 ☎5742-6755

○区民、学生、地域団体などからなる環境活動推進会議のメンバーが企画・運営しています。

## しながわ中央公園黄色エリア

### ●模擬店

環境にやさしい非木材容器を使用しています。



### ●ステージ

午前11時30分から 環境「ほっ」とバラエティ  
午後0時30分から 「突撃!!リサーチャーズ しなココ」  
午後1時30分から エコレンジャーショー  
午後2時から ごみの中からこんなもの展抽選会  
午後2時20分から Love&Peace など



### ●環境展示

(4)

### ●燃料電池車乗車体験

水しか排出しない次世代エコカーに乗車できます。  
午前10時30分～11時30分  
午後1時30分～3時

### ●環境工作

### ●くらしを守る青空市

## しながわ中央公園緑色エリア

### ●グラウンドアトラクション

バンド演奏、ダンス、ふわふわ空気ドーム、ボールプール、体験型エコアート、サッカー体験など



ふわふわ空気ドーム

### ●電気自動車乗車体験

環境にやさしい電気自動車です。  
午前10時30分～午後3時

電気自動車



### ●ソフトQカー乗車体験

スピード制限ができる電気自動車です。

### ●自転車タクシー乗車体験

排出ガスゼロのペロタクシーに乗車できます。  
午前10時30分～午後0時30分  
午後1時30分～3時

### ●ごみの中からこんなもの展

ごみとして収集した物で、まだ使える物を抽選でプレゼントします。

### ●フリーマーケット

### ●環境展示

## 中小企業センターエリア

### ●わんぱく相撲品川区大会

区内在住か在学の小学生が対象です。  
午前9時～午後3時30分

### ●第2回子ども環境作品展

環境について感じたこと・考えたことを表現した作品を展示しています。

受付は  
午前8時15分  
から

## しながわECOウィーク

5月16日(日)  
～22日(土)

今日から1週間あなたもECOにチャレンジしてみませんか? このECOフェスティバルに参加し、みつけたECOチャレンジを試そう。

### 新企画!

詳しくは区ホームページか地域センターで配布するちらしをご覧ください。



## スタンプラリー開催!

「しながわエコチャレンジ宣言」を募集します  
あなたがこれからチャレンジしたい環境にやさしい行動を聴かせてください!



# 太陽エネルギー見本市

太陽エネルギーは、電気や熱を生み出す際に地球温暖化の原因となる二酸化炭素などの温室効果ガスが発生しない、環境にやさしいエネルギーです。

見て聞いて触れてみて

地球温暖化対策に有効な太陽エネルギーをみんなで活用しましょう。

5月15日(土)・16日(日)

午前10時～午後3時

会場 品川区役所3階プラッツァ  
環境情報活動センター  
(第二庁舎3階)

問い合わせ 環境課 ☎5742-6949

### 区役所エリア

#### ●品川区役所3階プラッツァ

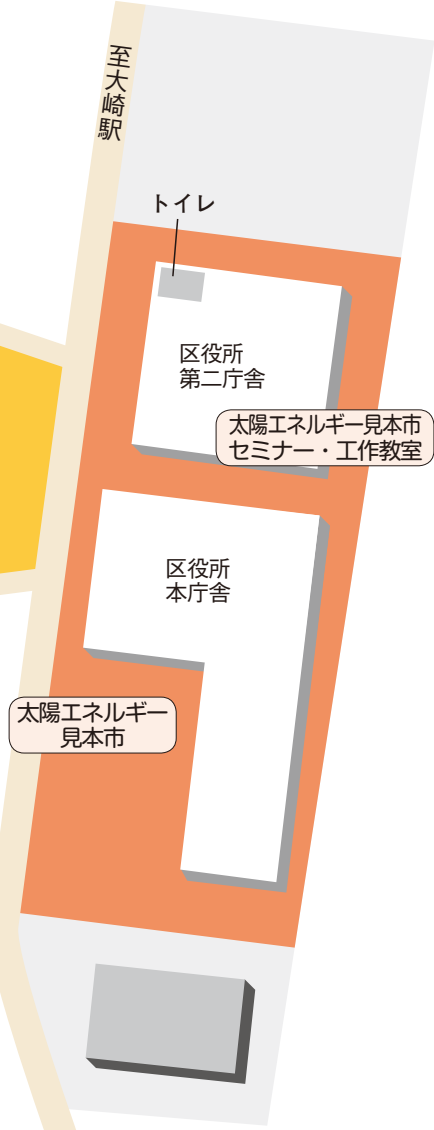
- 太陽エネルギー関連機器の紹介ブース
- 住まいの省エネ相談コーナー
- 高効率機器などの紹介
- 機器導入のための補助制度紹介
- 住宅版エコポイントの補助制度紹介



ソーラークッキング風景



- 品川区役所第二庁舎3階環境情報活動センター  
15日(土)「太陽エネルギー活用セミナー」と16日(日)「ソーラー工作教室」は本紙4月11日号でお知らせしています。空き状況については環境課へお問い合わせください。



# 中小企業センターまつり

5月15日(土)・16日(日)

午前10時～午後5時

会場 中小企業センター  
(西品川1-28-3)

問い合わせ 商業・観光課振興係 ☎5498-6335

コンサートや伝統工芸の実演、生活に役立つ各種相談コーナー、中小企業センターで活動するサークルの作品展など盛りだくさんの催し物があります。品川の味も楽しめます。お気軽にお越しください。



15日(土)

16日(日)

中小企業センターエリア

#### ●作品展

写真、生け花、押し花、絵画、水墨画、てん刻、短歌、表具、洋裁、絵手紙、パッチワーク、茶道ほか

#### ●伝統工芸の実演 (品川区伝統工芸保存会)

「木工挽物」黒木昭夫、「江戸切子」川辺勝久

#### ●年金・労働など各種相談

社会保険労務士会品川支部  
東京商工会議所品川支部 (座席譲りを広める会/16日)

#### ●住宅相談

改築・リフォームなど住宅について何でも相談できます。  
東京都建設組合戸越支部

#### ●品川伝統の味の販売

おでん、かまぼこ、焼き団子、和菓子ほか

#### ●展示販売

しながわ観光協会、女性起業家交流会

15日(土)

中小企業センターエリア

#### ●プロによる囲碁教室 (午前10時～正午)

囲碁愛好家に初級、中級の理論・実践を伝授します。教室終了後は自由に対局ができます。  
講師/伊藤義夫 (日本棋院)

#### ●ふぁみりーコンサート (午後1時～4時)

出演/品川クラシック音楽協会

#### ●ふれあい作業所販売コーナー

腐葉土、手作りのアクセサリー品、リサイクル自転車など (販売は、売り切れ次第終了します。予約不可)



作品展



16日(日)

中小企業センターエリア

#### ●プロによる子ども囲碁教室 (午前10時～正午)

小学生以上を対象にプロが初歩から手ほどきします。ふるって参加してください。教室終了後は自由に対局ができます。  
講師/伊藤義夫 (日本棋院)

#### ●包丁研ぎ (東京都建設組合戸越支部)

受付/午後2時まで ※1人2本まで。

#### ●親子木工教室 (東京都建設組合戸越支部)

モザイクタイル 表札書き

#### ●お茶席 (翠葉会)

初心者向けに、茶道の作法を指導します。

#### ●日曜コンサートスペシャル (午後1時～4時)

出演/品川クラシック音楽協会

#### ●相続の相談

東京都行政書士会



## スポーツ

### 連盟テニス大会 (ミックスダブルス)

日6月20日(日)午前9時から  
場大井ふ頭中央海浜公園(八潮4-1)  
試合方法/ダブルストーナメント戦  
区内在住か在勤の方、連盟登録者48組(先着)  
¥1組3,500円、連盟登録者3,000円  
主催/品川区テニス連盟  
日6月13日(日)までに、費用を持ってスポーツ協会へ

### 八潮地区スポーツ教室

①バドミントン  
日5月9日～23年3月13日の第2日曜日  
午後2時～4時  
場八潮学園(八潮5-11-2)  
¥高校生以上の方1回100円  
②スポーツ吹き矢  
日5月14日～23年3月11日の第2金曜日  
午後7時～8時  
場明晴学園(八潮5-2-1)  
¥高校生以上の方1回300円  
③トリム体操教室  
日5月10日～31日の月曜日  
午後7時～8時45分  
場明晴学園 ¥1回50円  
共通  
参当日、運動のできる服装で上履きを持って会場へ  
区文化スポーツ振興課スポーツ係

### キャンプにチャレンジ! 家族でデイキャンプ体験

日①5月23日(日)②6月6日(日)  
午前9時～午後3時 ※雨天中止。  
場みなとが丘ふ頭公園品川区キャンプ場(八潮3-1)  
区各40人(抽選)  
¥各1,200円、3歳～小学生700円(昼食付き)  
主催/品川区キャンプ協会  
日5月11日(火)までに、はがきかFAXに「キャンプ」とし、希望日、代表者の氏名・住所・電話番号、参加者全員の氏名・年齢をスポーツ協会へ

### シュノーケリング講習会

日5月29日(土)午前9時～午後1時  
場総合体育館  
日野学園温水プール(東五反田2-11-1)  
区小学4～6年生10人、中学生以上の方10人(抽選)  
¥530円、小・中学生280円  
※用具は無料で貸し出し。  
日5月15日(土)までに、往復はがきかFAXに「シュノーケリング」とし、住所、氏名、年齢、電話番号、足のサイズ、経験の有無をスポーツ協会へ

### 立会地区太極拳教室

日5月9日～6月6日の日曜日午後1時～3時  
※5月23日を除く。 ¥1回100円  
場参当日、運動のできる服装で上履きを持って立会小学校(東大井4-15-9)へ  
区文化スポーツ振興課スポーツ係

### 戸越地区バウンドテニス教室

日5月23日～6月27日の日曜日  
午後1時30分～4時 ¥1回50円  
場参当日、運動のできる服装で上履きを持って戸越小学校(豊町2-1-20)へ  
区文化スポーツ振興課スポーツ係

### 女性水泳教室(Rコース)

日5・6・10月の火曜日  
午前9時30分～11時(全10回)  
場戸越台温水プール(戸越1-15-23)  
区20～65歳の女性20人(抽選)  
¥7,500円(保険料・年間登録費込)  
主催/品川区水泳連盟  
日5月10日(月)までに、往復はがきで教室名、住所、氏名、年齢、電話番号、泳力(クロールで何m)をスポーツ協会へ

### なぎなた初心者教室

日5月24日～7月5日の月曜日  
午後7時～8時30分(全5回)  
※小・中学生は午後8時まで。  
場総合体育館  
区15人、小・中学生10人(抽選)  
¥3,150円、小・中学生1,575円(保険料込)  
※なぎなたは無料で貸し出し。  
日5月12日(水)までに、往復はがきかFAXで教室名、住所、氏名、年齢、電話番号をスポーツ協会へ

## 講座・講演

### 第36回お国自慢料理教室

日6月26日(土)午前10時～午後1時30分  
場きゅりあん(大井町駅前)  
区メキシコの家料理  
区内在住か在勤の外国人18人・日本人18人(抽選)  
¥1,000円  
日5月27日(木)(必着)までに、ホームページの応募フォームかはがき、FAXで教室名、住所、氏名(ふりがな)、年齢、性別、電話番号、在勤者は勤務先の名称・所在地・電話番号、外国人の方は国籍を品川区国際友好協会(☎141-0033西品川1-28-3 ☎5742-6517 Fax5742-6518 HPwww.sifa.or.jp)へ  
※申し込みは1人1枚。

### ファミリー・サポート・センター提供会員養成講座

子育てサポートをしてくれる方のための講座です。  
日5月24日(月)～28日(金)  
午前9時30分～正午(全5回)  
※26日(水)は午前9時から。  
区事業概要、救命講習、保育実習  
¥1,400円(教材費)  
区内在住で子育てに関心のある20歳以上の方20人(抽選)  
託児/2歳～就学前のお子さん10人(先着)  
場日5月15日(土)までに、往復はがきで講座名、住所、氏名(ふりがな)、年齢、性別、電話番号、受講理由、託児希望の有無、託児希望の方はお子さんの年齢・性別を平塚ファミリー・サポート・センター(☎142-0051平塚2-12-2 ☎5749-1033)へ

### 品川歴史館古文書入門講座 古文書に見る江戸庶民の生活

日6月4日～7月9日の金曜日  
午後6時30分～8時30分(全6回)  
区60人(抽選) ¥2,000円  
場日5月11日(火)(必着)までに、往復はがき(1人1枚)に講座名、住所、氏名、年齢、電話番号を同館(☎140-0014大井6-11-1 ☎3777-4060)へ

### メイプルセンターの講座

①やさしい透明水彩画  
日5月6日～6月17日の木曜日  
午前10時～正午(全4回)  
※全6回のうち3回目からの途中入会。  
区15人(先着)  
¥7,000円(モチーフ代込)  
②美容・健康・体力UPのためのやさしいエアロ&ストレッチ  
日5月8日～6月26日の土曜日  
午前10時～11時30分(全7回)  
※全10回のうち4回目からの途中入会。  
区20人(先着)  
¥9,590円  
③スペイン語会話<初級レベル>  
日5月8日～6月26日の土曜日  
午前10時30分～正午(全8回)  
※全11回のうち4回目からの途中入会。  
※5月8日の見学可。  
区12人(先着)  
¥16,800円(テキスト代別)  
④気軽に英会話<中級>  
日5月11日～6月22日の火曜日  
午後7時～9時(全7回)  
※全11回のうち5回目からの途中入会。  
※5月11日の見学可。  
区12人(先着)  
¥15,400円  
⑤親子リトミック<ステップアップクラス>  
日5月15日～6月19日の土曜日  
午前11時40分～午後0時20分(全4回)  
※全5回のうち2回目からの途中入会。  
区3～5歳児と保護者10組(先着)  
¥1組8,400円(教材費込)  
⑥たのしい折り紙  
日5月20日(木)、6月17日(木)  
午前10時～正午(全2回)  
※全3回のうち2回目からの途中入会。  
区若干名(先着)  
¥3,200円  
⑦気軽に英会話<初級セミプライベート>  
日5月13日～6月24日の木曜日  
午後7時～8時30分(全7回)  
※全11回のうち5回目からの途中入会。  
※5月13日は見学可。  
区8人(先着)  
¥17,850円

## 海外研修などの派遣生を募集します

問 品川区国際友好協会(☎141-0033西品川1-28-3中小企業センター4階 ☎5742-6517)

### ①高校生夏期語学研修派遣生

派遣先/オークランド市(ニュージーランド国)  
日7月24日(土)～8月17日(火)(25日間)  
区内在住か在学の高校生10人(選考)  
¥193,000円  
選考方法/作文審査、面接  
※面接は6月12日(土)。  
申込締切日/6月7日(月)

### ②青少年ホームステイ派遣生

派遣先/オークランド市(ニュージーランド国)  
日8月14日(土)～28日(土)(15日間)  
区内在住か在学の中学2年～高校生16人(選考)  
¥152,000円  
選考方法/第1次(作文)=6月19日(土)第2次(面接)=7月3日(土)  
申込締切日/6月18日(金)

### ③成人夏期語学研修派遣生

派遣先/メイン州ポートランド市(アメリカ合衆国)  
日7月29日(木)～8月24日(火)(27日間)  
区22年8月1日現在、品川区に1年以上在住している21～60歳の方2人(選考)  
¥243,000円  
選考方法/第1次(筆記試験)=5月8日(土)第2次(面接)=5月22日(土)  
申込締切日/5月7日(金)

## ホストファミリーを募集します

7・8月に姉妹都市・友好都市の青少年グループを受け入れます。区内の家庭に1人ずつ約2週間滞在し、日本での生活を通して相互理解と友情を深め、国際感覚を養うことを目的としたものです。ホストファミリーとして、ご協力をお願いします。

○ポートランド市(アメリカ合衆国メイン州)

日7月22日(木)～8月4日(水)(14日間)

事前説明会/7月8日(木)午後6時30分から

○ジュネーブ市(スイス連邦)

日8月1日(日)～8月15日(日)(15日間)

事前説明会/7月15日(木)午後6時30分から

共通

区次のすべてにあてはまる方(抽選)

・複数家族である  
・統一行動日に派遣生を指定の場所までの送り迎えができる  
・家族の一員として必要な日常生活費を負担できる

受入人数/各18人程度(14～18歳)

※区内滞在中は、ホストファミリーとの生活が中心ですが、ホストファミリーの方と一緒に参加する2泊3日のバス旅行などの統一行動も予定しています。

☎電話で同協会へ



共通  
区①は申込用紙と作文を、②③は申込用紙を同協会へ持参  
※申込用紙は同協会にて配布。  
※郵送による用紙の配布、受け付けはしていません。詳しくはお問い合わせください。



問い合わせ

●文化スポーツ振興課 Fax5742-6585・6893  
☎140-8715 広町2-1-36 第二庁舎6階  
●スポーツ係 ☎5742-6838  
●生涯学習係 ☎5742-6837  
●文化振興係 ☎5742-6835・6

●品川区スポーツ協会・総合体育館  
受付時間：午前9時～午後7時  
※土・日曜、祝日は5時まで。  
☎141-0022 東五反田2-11-2  
☎3449-4400 Fax3449-4401

●戸越体育館  
☎142-0042  
豊町2-1-17  
☎3781-6600  
Fax3781-6699

●品川保健センター  
☎140-0001 北品川3-11-22 ☎3474-2225  
●大井保健センター  
☎140-0014 大井2-27-20 ☎3772-2666  
●荏原保健センター  
☎142-0063 荏原2-9-6 ☎3788-7016

⑧油絵～誰でも描ける人物・静物

回5月10日～6月21日の月曜日  
午後3時30分～6時（全7回）  
※全10回のうち4回目からの途中入会。  
入15人（先着）  
料17,500円（モデル代・モチーフ代込）

⑨謡～宝生流

回5月10日～6月28日の月曜日  
午前10時15分～11時45分（全6回）  
※全8回のうち3回目からの途中入会。  
入18人（先着）  
料10,200円（テキスト代別）

⑩ハワイアンソングを歌おう

回5月8日～6月19日の土曜日  
午後2時30分～4時（全4回）  
入17人（先着）  
料5,000円

⑪カリグラフィー

回5月14日～6月25日の金曜日  
午後6時45分～8時15分（全4回）  
※全6回のうち3回目からの途中入会。  
入20人（先着）料4,800円（教材費別）  
共通

場申電話でメイプルセンター（西大井駅前☎3774-5050）へ

催し

在住外国人のための多言語ガイドツアー

ECOフェスティバル、太陽エネルギー見本市、中小企業センターまつりをしながら観光協会の「ガイドTOKYO・しながわ」の皆さんとともに楽しみましょう。  
※4・5ページでイベントを紹介しています。  
回5月16日(日)①午前10時30分～正午  
②午後1時～2時30分  
対応可能言語／  
英語、中国語、イタリア語、フランス語  
入区内在住の外国人各30人（先着）  
集合場所・窓当日、①午前10時30分②午後1時に第二庁舎3階ロビーへ  
園地域活動課国際担当☎5742-6691

第18回福栄会まつり  
ありがとう つながり はぐくみ20年

回5月9日(日)午前10時～午後3時  
園模擬店、アトラクション、介護に関するなんでも相談コーナー、草木配布など  
場申当日、同会（東品川3-1-8☎5479-2981）へ

大森貝塚遺跡庭園25周年記念

講演会 品川歴史館館長が語る大森貝塚

国指定史跡・大森貝塚の歴史と遺跡庭園の成り立ち、その将来性を語ります。

回5月30日(日)午後2時～4時

場品川歴史館講堂

園講師／「大森貝塚の再生」坂詰秀一（品川歴史館館長）

「大森貝塚の未来」秋山邦雄（歴史環境計画研究所所長）

入90人（抽選）

※写真展、常設展を観覧する場合は、観覧料がかかります。

回5月11日(火)（必着）までに、往復はがき（1人1枚）に「記念講演会」とし、住所、氏名、年齢、電話番号を品川歴史館（☎140-0014大井6-11-1 ☎3777-4060）へ

写真展 史跡 大森貝塚の今昔

モース博士の大森貝塚の発掘から遺跡庭園のできるまでを写真で紹介します。

回5月8日(土)～7月11日(日) 場品川歴史館小講堂

観覧料／100円、小・中学生50円

※区立の小・中学生、70歳以上の高齢者、障害のある方は無料。

※20人以上の団体は2割引。

※5月7日(金)まで臨時休館。

区民の伝言板

区民の皆さんが地域で行う自主的な活動を紹介します。  
(注)費用の記載のないものは無料です。

(セ) = センター (体) = 体育館 (集) = 区民集会所 (入) = 入会金

イベント

- 第11回大森・大井夢フェア 音楽、踊り、ゲーム、模擬店など。5月8日(土)・9日(日)。午前10時～午後4時。当日、大森ベルポート（南大井6）へ。☎3766-3653同事務局・安野
- 品川朗読サークルあやの会朗読発表会 5月25日(火)午後1時30分～4時。当日、荏原文化(セ)へ。☎3472-5008関
- 楽しい詩吟1日体験 ①5月9日(日) ②22日(土)午前10時。品川第二(集)。電話で高橋☎090-3538-0070へ
- 邦楽の夕べ 箏曲、長唄、端唄。5月5日(祝)午後1時30分～4時。当日、きゅりあんへ。☎3790-8335品川区邦楽連盟・高島
- 南部合唱団音楽会「生きる」 5月20日(木)午後7時。きゅりあん。2,000円、障害者・中学生1,200円、小学生800円。電話で同合唱団・大井☎090-3961-1153へ
- 小山台公開文化講座「モンゴルと日本」 5月22日(土)午後2時。小山台会館（小山4）。5月14日(金)までに、電話で小山台☎5721-6171へ

- お茶会で国際交流 5月9日(日)午後2時。きゅりあん。20人先着。18歳以上500円。電話で土屋☎5463-6651へ
- 「ゆずり葉」上映会 手話通訳付き。5月31日(月)午後7時。きゅりあん。1,200円、高校生以下800円。当日券1,500円、高校生以下1,000円。FAXで品川区聴覚障害者協会事務局Fax3784-7895へ
- ボーイスカウト品川6団バザー 模擬店、ゲームコーナーなど。5月16日(日)午前10時～午後1時。当日、鹿島神社へ。☎3774-1834同委員会大塚

サークルなど

- フラダンスと歌 ①第1・3(水)午後1時30分、月3,000円 ②第2・3・4(木)午後6時30分、月4,000円。荏原第三(集)。☎6808-5123山本
- たかねトリムクラブ (火)午前10時～正午。大崎第一(集)ほか。月750円。(入)1,000円。☎3492-2834皆川
- 若葉会(卓球) 初心者歓迎。(金)午後7時。伊藤小。1回100円。☎3777-4285河路

- マーガレットヨガクラブ 無料体験有り。(休)午後3時15分。南大井文化(セ)。月4,400円。(入)1,000円。☎3761-8956山岸
- 品川吟詠会(詩吟) 60歳以上。第1～3(火)午後2時。西五反田シルバー(セ)。月2,100円。☎3441-7654久保
- 子ども英語サークル 小・中学生。週1回。月4,000円。南大井文化(セ)ほか。☎5460-1944倉科
- カラオケ健康法レッスン会 月2回(金)午後1時。観音寺会館（大崎3）。1回1,000円。☎090-1858-0904浅田
- ゆたか吟詠会(詩吟) 初心者歓迎。第1・3(水)午後1時。ゆたかシルバー(セ)。月1,000円。(入)1,000円。☎3776-3165山崎
- すずめ会(健康マージャン) 60歳以上。(火)午後1時。ドラゴン（大崎3）。1回1,500円。月200円。☎090-7824-2325大家
- 話楽会(話し方) 第2・4(土)午前9時30分。きゅりあん。月2,000円。☎090-2677-0355山口
- 大崎トリムクラブ (月)午後7時。大崎中。月750円。(入)500円。☎3491-3017齊藤

- カラオケすずらん会 初心者歓迎。①(木)②(金)、午後1時。大井一丁目会館。月各5,000円。(入)各3,000円。☎3799-3296大淵
- ひまわり(ペン習字) 60歳以上。第2・4(休)午前10時。旗の台シルバー(セ)。月1,500円。(入)1,000円。☎3447-2003山崎
- 城二なぎなたクラブ 初心者歓迎。(金)午後5時。城南第二小。月2,000円、小中高生1,500円。(入)2,000円。☎3799-2106千葉
- 楽しいハングル (金)午前9時30分。ゆたかシルバー(セ)。月5,000円。(入)1,000円。☎090-1104-7357川上
- 水晃会(水墨画) 第2・4(水)午後1時30分。荏原文化(セ)。月2,000円。(入)2,000円。☎3441-2928山中
- 東京の町ウオーキングトレイル 月1回(土)午前10時。都内各所。年3,000円。(入)1,000円。☎3775-8537藤田(夜)
- 将友会(将棋) 60歳以上。第1・3(木)午前9時30分。東大井(集)。月500円。☎3765-2353瀬川

文化・イベント情報

10美術館 5月の催し

- 7日(金)～12日(水)／日本表現派～東京～2010（油彩、水墨ほか）
  - 15日(土)～19日(水)／MAYX写真展2010
  - 21日(金)～26日(水)／第28回八雲展（油絵、陶芸）
  - 28日(金)～6月2日(水)／一水会書展
- 場同美術館（大崎ニューシティ2号館2階☎3495-4040。午前10時～午後6時30分）

区民ギャラリー 5月の催し

- 5日(祝)～10日(月)／「第2回ケーブルテレビ品川写真コンテスト」作品展
  - 12日(水)～17日(月)／第6回彩月会水彩画展
  - 21日(金)～23日(日)／祝米寿おばあちゃんの絵手紙展（水彩画、ちぎり絵、フラワーアレンジメントほか）
  - 26日(水)～6月1日(火)／第4回太陽に向かって翔け展（絵手紙）
- 場同ギャラリー（大井町駅前イトヨーカド8階☎3774-5151。午前10時～午後8時）

品川区民芸術祭2010

マエストロ飯森 at きゅりあん

回8月28日(土)午後4時開演  
(午後3時30分開場)  
出演者／指揮＝飯森範親、ピアノ＝小山実雅恵、管弦楽＝東京交響楽団  
料4,000円（全席指定）  
発売開始／5月22日(土)  
午前9時から＝きゅりあん  
※発売初日は、1人4枚までです。  
※電話予約では座席の指定はできません。  
※就学前のお子さんの入場はご遠慮ください。  
場同きゅりあん（大井町駅前☎5479-4140）

NTT東日本関東病院  
もしもし医学セミナー

回6月5日(土)午後2時～4時  
園小児のアレルギー 入170人（先着）  
場申月～金曜の午後1～3時に、電話で同病院（東五反田5-9-22☎3448-6651）へ

第19回

おかいもの通り春イベント

回5月23日(日)午前10時～午後4時30分  
※雨天中止。  
園模擬店・フリーマーケットなど  
場同武蔵小山駅前通り商店街事務所・南嶋☎5788-4515

西小山ミステリーツアー2010

回5月22日(土)・23日(日)  
午前11時～午後4時  
場同西小山駅周辺  
入2,000人（先着）  
主催／西小山地区5商店街  
回往復はがきで代表者の住所・氏名（ふりがな）・年齢・電話番号、参加人数を同事務局（☎225-0003横浜市青葉区新石川2-5-5☎045-904-1319）へ

水道なんでも相談

回5月16日(日)午前10時～午後3時  
場申当日、しながわ中央公園しながわECOフェスティバル会場（区役所前）へ  
場同東京都水道局品川営業所  
☎5749-5573

MOTHER～特攻の母  
鳥濱トメ物語～区民無料招待

回5月26日(水)①午後6時30分  
27日(木)②午後2時 ③午後6時30分  
28日(金)④午後2時 ⑤午後6時30分  
場同天王洲銀河劇場（東品川2-3-16）  
入各5組10人（抽選）  
回5月14日(金)（消印有効）までに、往復はがきに「品川区民招待」とし、番号、住所、氏名、電話番号を国際芸術文化交流振興会（☎104-0061中央区銀座7-15-8タウンハイツ銀座404☎5565-3044）へ



- 消費者月間
- 次世代育成支援対策推進行動計画(後期)
- 健康大学しながわ

・住民登録者数……349,829	・世帯……………191,001
・男……………172,071	・外国人登録者数……11,675
・女……………177,758	

## みんなで進める 水とみどりの 豊かなまちづくり

区では、平成6年に「品川区みどりの条例」を制定し、「次代につなぐ環境都市」として、水とみどりの豊かなまちづくりを積極的に進めています。

地域のみどりを守り、はぐくむには、区民の皆さん一人ひとりの協力なしではできません。すぐにでもできる活動があります。皆さんもできることから始めてみませんか。

圃水とみどりの課みどりの係 ☎5742-6799

### 区内のみどりが増えていきます

区内のみどりの現状を把握するため、21年度に5年に1度の「みどりの実態調査」を行いました。その結果、緑被率(区内に緑がある割合)は約15.8%で、5年前と比べ約1.9%増えました。これは、しながわ区民公園の面積の3倍以上に相当します。また、みどり率(緑や公園、河川などが占める割合)は約21.2%でした。そのほか、大径木(幹周り120cm以上)は約6,900本、屋上の緑化は約2,000カ所、約73,000㎡でした。



大崎駅周辺の緑

### 優れた緑化を表彰します

300㎡以上ある敷地に建物を建てる場合、区が定めた基準以上の緑化をしていただいています。また、緑化したもののうちから、特に優れたものを「みどりの顕彰制度」により表彰しています。21年度の受賞は次のとおりです。

#### ●緑化大賞

- 「アリュールゼームス坂」(南品川5-11)
- 「パークホームズ武蔵小山」(小山3-6)



アリュールゼームス坂

#### ●緑化賞

- 「Brillia品川中延」「A&Mハウス」
- 「洗足ガーデンヒルズ」

### 地球環境にやさしい 駐車場にしませんか

駐車場などの緑化や遮熱性・保水性舗装にかかる費用の一部を助成します。

■区内にある10台未満の駐車場、または面積が150㎡未満の自動二輪車が駐輪場の所有者が管理者

※一戸建て住宅の自家用駐車場は除く。

助成額/次のいずれか低い額(上限30万円)

・区の単価で算出した額

・実際にかかった費用の2分の1  
※申請方法など詳しくはお問い合わせください。



駐車場の緑化

### 身近な場所にみどりを増やす

皆さんの身近にみどりを増やし育てていくことは、地域の環境とまちなみの景観を向上することにつながります。

区では、「屋上緑化等助成制度」や「生垣助成制度」を設け、屋上庭園や生け垣などを新たに作る場合に、費用の一部を助成しています。

### 近くの公園花壇で花を育てる

公園などの清掃や花壇の手入れなどをしていただく「みどりと花のボランティア」を募集しています。区内在住か在勤の3人以上の団体に1年以上継続して活動していただける方の連絡をお待ちしています。

### 区民農園で新鮮な野菜をつくる

区内の遊休地や公共空間を利用して、土にふれ、野菜などの収穫を楽しみながら緑化を進める区民農園(マイガーデン)の貸し出しを行っています。

#### ●マイガーデン南大井

- (南大井1-13)
- 57区画(1区画10㎡)
- ※毎年2月に本紙などで利用者を募集します。



マイガーデン南大井

### 品川区地球環境基金にご協力ください

この基金は地球環境の保全、リサイクル活動や緑化の推進のために活用されます。みどりを守り育てるため、ご協力をお願いします。

### みどりに親しむ

植木や花などを販売する「緑と花のフェスティバル」や土や緑にふれあう「園芸講座」など、みどりに親しむ各種イベントを開催します。開催時期など詳しくは本紙などでお知らせします。

### みどりを守る

大木や広い面積の樹林のうち、容姿・健康に優れたものを所有者の同意のうえで「品川区みどりの条例」に基づき保存樹・樹林として指定し、維持管理の一部を区が手伝います。

### 河川の浄化を進めます

目黒川や立会川で、高濃度酸素溶解水を利用した浄化を進めます。

### 電話で聞けます

問 広報広聴課 ☎5742-6643

### 品川テレホンガイド (知ッテル区ん)

☎3777-7500

様々な区政の情報を電話の音声でご案内します。

毎週土曜日更新

#### 利用方法

案内終了後、操作方法に従って、「7」を押した後4けたのコード番号\*を押してください  
\*わからない場合は、「8」を押すと「コード番号案内」になります。

#### 区からのお知らせ

コード番号 6350  
イベントなどの情報をお知らせします

問 広報広聴課 ☎5742-6643

#### 品川歴史散歩案内

コード番号 6240  
江戸から明治の品川名所 第7回  
大井村の名所

5月31日/月まで  
問 庶務課文化財係 ☎5742-6839

### ラジオで広報



インターネットエフエム放送

76.1 Mhz

- 放送内容は、区ホームページから視聴・閲覧でき、専用機器に録音もできます。
- 災害時には、災害情報や生活情報を放送します。

放送言語

(月)	中国語・日本語
(火)	韓国語・日本語
(水)	タガログ語・日本語
(木・金)	英語・日本語

#### 今月の内容

- しながわ水族館ゴールデンウィークイベント
- 在住外国人のための多言語ガイドツアー
- お国自慢料理教室(ほか)

問 広報広聴課 ☎5742-6612  
HP psa.interfm.jp/shinagawa/

### テレビで広報



### 品川区民チャンネル

アナログ 5チャンネル デジタル 111チャンネル

### しながわホットほっと

5月

ケーブルテレビ品川  
毎日7時・10時・13時・19時・22時から5回放送(土曜切り替え)

	00分~	10分~	20分~	30分~
土			三之助 とっておきの品川 しながわ龍馬伝	
日			トビーが行く! しながわ桜散歩道	
月			品川区60年のあゆみ 第二部	
火			品川歴史探訪 増上寺の子院群~上大崎	
水			しながわのチ・カ・ラ 龍馬と浜川に乾杯!	
木			三之助 とっておきの品川 大井競馬場へ行こう!	
金			わがまち発見 品川第二地域	
			品川ものづくり音散歩 鹿鳴館を塗ったペンキ	
			品川の昔ばなし 安楽寺の火中出現の庚申供養塔	
			復活! しながわ探検隊	
			こだわりの名品を訪ねて 和裁 ひと針ごとに心をこめて	

区からのお知らせ



土佐藩下屋敷があった浜川は土佐藩士・坂本龍馬も訪れたといわれ、下屋敷跡には日本初のビール工場が誕生しました。文明開化の重要な場所・浜川のチカラに迫ります。

区ホームページで動画配信をしています

問い合わせ

番組について 広報広聴課…… ☎5742-6612  
加入について ケーブルテレビ品川…… ☎3788-3811