

# 障害のある方が地域で自立して生活できるように

障害のあることは、特別なことではありません。最近はある日突然、事故や病気が原因で障害者となる方も増えています。

だれもが地域で安心して暮らしていくために、区民の皆さんにも、身近なところでできることがあります。具体的には何ができるのか、どこに相談すればいいのかなどをお伝えします。

## 気になることがあるときは、相談窓口をご利用ください

総合的な相談は、障害者福祉課（本庁舎3階 ☎ 5742 - 6707 Fax 3775 - 2000）へ

### お子さんの発達についての心配ごと

品川児童学園「品川区子ども発達相談室」  
☎ 5796 - 6347  
品川保健センター ☎ 3474 - 2903  
大井保健センター ☎ 3772 - 2666  
荏原保健センター ☎ 3788 - 7013  
東京都品川児童相談所 ☎ 3474 - 5442

### 精神疾患などによる心配ごと

精神障害者地域生活支援センター（たいむ）  
☎ 5719 - 3381  
品川保健センター ☎ 3474 - 2904  
大井保健センター ☎ 3772 - 2666  
荏原保健センター ☎ 3788 - 7013

### 日常生活についての困りごと

障害者生活支援センター  
（心身障害者福祉会館内 ☎ 5750 - 4995）

- 自立のための就労を支援しています  
障害のある人の就労相談や、就労先の紹介のほか、就労するための訓練なども行っています。また、実際に就労する施設もあります。
- 障害者就労支援センター（げんき品川）  
☎ 5496 - 2525
- 心身障害者福祉会館 ☎ 3785 - 3322
- 精神障害者地域生活支援センター（たいむ） ☎ 5719 - 3381

### ◎身体・知的障害者相談員にもご相談ください

相談員は24人です。施設入所や各種手帳の交付申請手続き、また福祉事務所との連絡調整を行うなど、地域生活に関する支援の相談などに応じています。秘密は固く守りますので、お気軽にご利用ください。連絡先など、詳しくは障害者福祉課へお問い合わせください。

## 障害者手帳はどんな種類があるの？ 持っている人はどのくらいいるの？

手帳は3種類、身体障害者手帳、愛の手帳、精神障害者保健福祉手帳があります。

◎障害者手帳を持っている人は増えています（各年4月1日現在）

	19年	20年	21年
身体障害者手帳所持者	8,621人	8,622人	8,845人
愛の手帳所持者	1,334人	1,376人	1,399人
精神障害者保健福祉手帳所持者	909人	993人	1,089人

### ◎このような障害を知っていますか？

**高次脳機能障害**…事故による頭のけがや脳血管障害などにより脳が損傷を受け、言語・思考・記憶・行為などの認知機能に障害が生じる  
**発達障害**…自閉症やアスペルガー症候群、広汎性発達障害、学習障害、注意欠陥多動性障害などの脳機能の障害で、通常その症状が低年齢で現れる  
**内部障害**…心臓・腎臓・肝臓・呼吸器・ぼうこう・直腸・小腸などの内臓機能の障害で、外見上は健康な人と変わりが無い

## 障害福祉サービスがあります

- 医療費の助成
  - 障害者福祉手当や児童育成手当などの各種手当
  - 障害者自立支援法に基づくサービス
  - 車いすの貸し出しや白つえ・T字つえの交付などの日常生活の援助
  - 所得税や住民税などの税の減免
  - 電車やバスなどの公共料金などの軽減
  - 車いす同乗車両の購入・改造費の助成や福祉タクシー利用券の交付・自動車燃料費助成などの、生活圏を広げるための支援
  - 障害基礎年金、障害厚生年金などの支給
- ※障害の等級や所得などによりサービスを受けられないものがあります。詳しくは区ホームページや障害者福祉課で配布している「障害者福祉のしおり」をご覧ください。お問い合わせください。

## 区内の障害福祉サービス施設

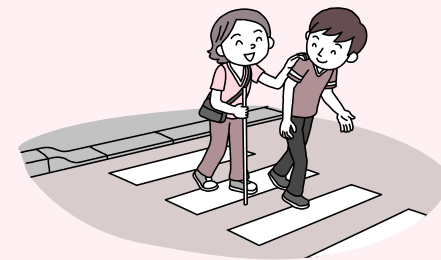
これらの施設を利用するには、障害者福祉課へご相談ください。

	事業	施設名
居住の場	施設入所支援	かがやき園 かもめ
	知的障害者グループホーム	北品川つばさの家ほか10カ所 *1
	精神障害者グループホーム	かもめハウス かもめ *2 さつき *2
	生活介護事業	かがやき園 サンかもめ 第一しいのき学園
日中活動の場	就労継続支援B型事業	西大井福祉園 第二しいのき学園 かもめ第一工房 かもめ第二工房 かもめ第三工房
	作業所	ふれあい作業所 ※分室有り
	障害者生活支援センター	心身障害者福祉会館 *3
相談支援	障害者地域生活支援センター	精神障害者地域生活支援センター（たいむ）
	就労支援センター	障害者就労支援センター（げんき品川）
障害児関係	知的障害児通園施設	品川児童学園
	児童デイサービス（発達障害）	コンパス
その他	児童デイサービス（知的障害）	ちびっこタイム品川
	知的障害者福祉工場	福祉工場しながわ
	身体障害者通所授産施設	トット文化館

- \*1 ケアホーム1カ所を含みます。
- \*2 就労継続支援B型事業も行っていきます。
- \*3 自立訓練（機能訓練）事業、自立訓練（生活訓練）事業、就労移行支援事業も行っていきます。

## こんな方を見かけたら声をかけてください

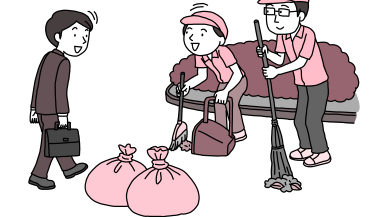
- 横断歩道などでなかなか渡れない白いつえを持った人を見かけたら  
☆「一緒に渡りませんか？」などと声をかけてください。歩くときには、つえの邪魔にならない方に立ち、腕や肩をつかんでもらいましょう。こうすると、安心して横断歩道を歩けます。



- エレベーターがない駅などで車いすに乗った人を見かけたら  
☆車いすはとても重たく、階段を上る場合は、前後に2人ずつ、4人以上の介助が必要です。近くの人にも声をかけ、皆で協力してください。



- 公園清掃などの作業をしている人を見かけたら  
☆まちの中で、障害のある方が色々な作業をしているのをご存じですか。特に、地域の公園清掃は、毎日、暑い日も雨の日も作業をしています。そんな人たちを見かけたら、明るく声をかけて温かく見守ってください。



## 施設のおまつりなどにお出かけください

心身障害者福祉会館や品川総合福祉センターなどでは、地域の方も参加できるおまつりを毎年開催しています。詳しくは、広報紙や区ホームページなどでお知らせします。

### 今後のおまつりの予定

- みんなのまちフェスタ～ふくしまつり  
☐ 9月11日 午前10時～午後4時  
☐ 中小企業センター（西品川1-28-3）  
しながわ中央公園（区役所前）
- しなふく紅葉まつり  
☐ 10月31日 午前11時～午後3時  
☐ 品川総合福祉センター（八潮5-1-1）
- ふれあいまつり  
☐ 10月31日 午前11時～午後3時  
☐ ふれあい作業所（西大井4-9-9）
- 障害者週間・記念の集い  
☐ 12月5日 午後1時～4時  
☐ きゅりあん（大井町駅前）

当日お越しください

心身障害者福祉会館の会館まつりで、模擬店も大盛況！



## 近くの施設でボランティアをしませんか？

福祉施設でボランティアをしたい、ボランティアをお願いしたいときは、こちらにご相談いただくか、品川区社会福祉協議会のホームページをご覧ください。  
○ボランティアセンター（大井1-14-1 ☎ 5718-7172）

### どんなボランティアができるの？

- ・知的障害のある方が作業をしたり、通っている施設で、利用者の見守りや食事の介助、クリーニング作業や公園清掃の手伝いなどをします。
- ・精神障害のある方が作業する施設で、休憩中の話し相手や製作したお菓子などの配達を手伝います。

○このほか、心身障害者福祉会館では、手話や朗読、点字などのボランティア養成講座を開催しています。広報紙や区ホームページなどでお知らせします。

## 地域で働き、手作り製品の販売もしています

障害のある方も、色々な施設や作業所などで日用雑貨や布製品の製作、自転車のリサイクル、パンやお菓子作りなどの作業をしています。これらの商品は、各施設や福祉ショップ「テルベ（下記参照）」などで販売。それぞれが工夫を凝らした逸品ぞろいです。

### かもめ第二工房

（西大井1-8-7）  
手作りクッキーや日用雑貨を製作しています。日用雑貨は「テルベ」で、お菓子は施設で販売しています。また、毎月第3木曜日に、区役所食堂前（第二庁舎2階）でかもめ第一～第三工房で作ったお菓子を出展販売しています。



### パン工房「ブチレブ」

（南品川3-7-7）  
毎日できたてのパンを製造・販売。飲食スペースもあり、焼きたてをその場で食べられます。



### ふれあい作業所

（本部：西大井4-9-9）  
本部では、廃棄土や布製品などを製作・販売しています。荏原分室では放置自転車をリサイクルし、区内のイベントなどで販売しています。



福祉ショップ「テルベ」  
（イトーヨーカドー大井町店6階）  
福祉施設で作られた、障害者の手作り製品を販売するお店。おすすめ商品もたくさんあり、お気に入りの商品がきっと見つかります。