

# しながわ

平成24年(2012)  
**1/21**  
1819号

携帯電話用ホームページ  
http://www.city.shinagawa.tokyo.jp/mbl/

品川区ツイッター  
アカウント/shinagawacity



☎140-8715 品川区広町2-1-36 代表番号 ☎3777-1111 広報広聴課 ☎5742-6644 Fax5742-6870 <http://www.city.shinagawa.tokyo.jp/>

特集：津波・高潮に対する区の取り組み

**いま、品川区では。**

21日号ではテーマを設けて、品川区内の「動き」をお伝えしています。

## 品川区内の標高図を公開します

東日本大震災以来、区民の皆さんから、区内の標高や津波に対する安全性について、多くの問い合わせがありました。区では現在、標高を検索できるシステムや津波・高潮の基礎資料を作成し、4月に区ホームページで公開する予定です。

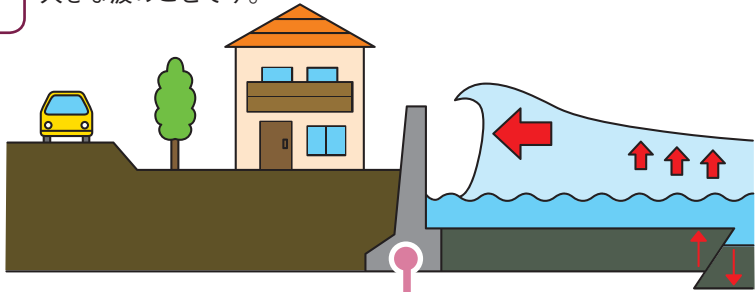
問い合わせ 都市整備下水道課工務係 ☎5742-6794

4・5ページをご覧ください

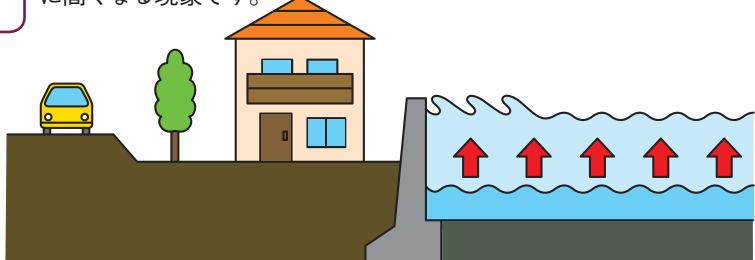
### 浸 水被害をもたらす津波と高潮

津波以外に、浸水被害をもたらすものとして高潮があります。

**津波とは** 地震による地殻の変動で、海面が上下動し発生する大きな波のことです。

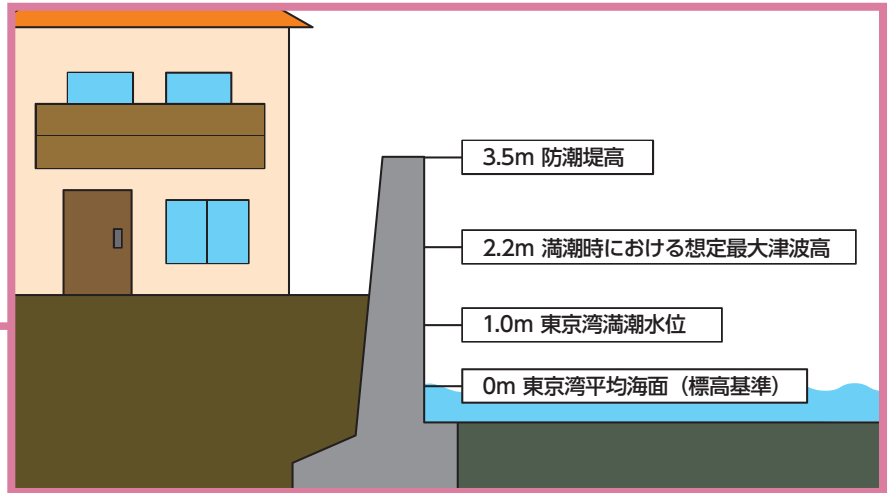


**高潮とは** 台風や発達した低気圧の接近により、海水面が異常に高くなる現象です。



### 津 波・高潮への対策

都内では、津波より高潮による水位上昇が大きいと想定されています。そこで、高潮対策を行うことにより、現在想定される津波も防ぐことが可能とされ、東京都により整備が進められています（下図参照）。



### 発 生が想定される津波と高潮

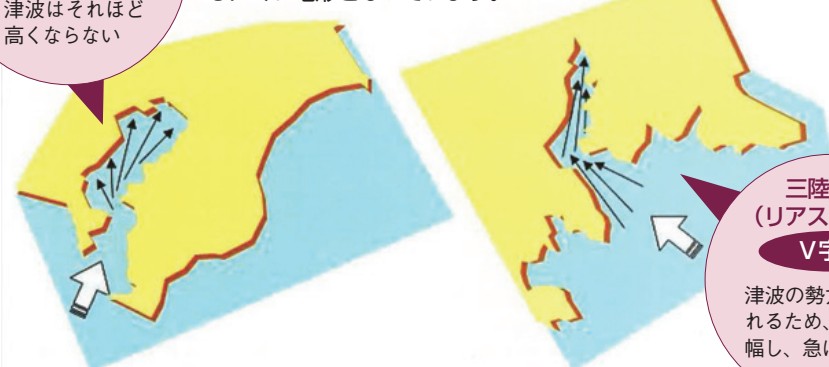
**津波** 関東大震災規模の地震の場合、都内での津波の最大の高さは1.2m(荒川河口付近)と予測されています(平成3年東京都防災会議)。

**高潮** 昭和34年に東海地方を中心に甚大な被害をもたらした伊勢湾台風と同規模の台風が東京湾に来襲した場合、品川区沿岸の防潮堤は、標高3.5mの高さが必要とされています。

#### 東京湾袋型

津波の勢力が分散されるため、津波はそれほど高くならない

今回の震災で津波が目撃されましたが、東京湾は波の力が集中しにくい地形となっています。



#### 三陸海岸 (リアス式海岸) V字型

津波の勢力が集中されるため、津波は増幅し、急に高くなる

### 東日本大震災を踏まえた対策

#### 国・都の動き

国では今後の防災計画として、防潮堤の整備など(ハード対策)とハザードマップの整備や避難行動のルール化など(ソフト対策)を組み合わせることを打ち出しています。

都では、24年春を目途に、東日本大震災の実態を踏まえ被害想定の見直しを行っています。

#### 区の今後の取り組み

- ①海側の道路や公共施設などに、海拔(=標高)を記した標示板を設置する予定です。
- ②国や都の被害想定の見直しなどに注目しつつ、高潮防潮堤を超える想定外の津波被害に対応するため、住民参加による津波ハザードマップ作成の検討を進めていきます。

●費用の記載のないものは無料  
●対象は原則として  
区内在住・在勤・在学の方

日=日時・期間 場=会場・場所 内=内容 人=対象・定員  
¥=費用・料金 参=参加方法 申=申込方法 問=問い合わせ・主催  
☒=E-mail HP=ホームページ (http://)

情報館は2・3・6・7ページです

**キッズクラブ** KIDS

保育園・幼稚園をチャイルドステーションとしてご利用ください

■生後57日～就学前のお子さんと保護者、妊産婦の方(先着)  
※定員は実施園、実施内容により異なります。  
■利用日の3日前までの午後2時～5時に、希望の園へ  
■実施園、保育課運営係 ☎5742-6724

2月に参加できる主な事業

※保=保育園 幼=幼稚園

- 身体測定**  
7日(火)=品川保、東品川保、荏原西保、西五反田保  
8日(水)=東大井保  
23日(木)=西中延保
- 園庭開放**  
月～金=源氏前保、東五反田保、西品川保、富士見台保(午前10時～正午) 大崎保(午後1時～3時)  
火=西中延保 伊藤幼(14日を除く午後2時～3時)  
水=西五反田第二保、第一日野幼  
火・木=荏原保  
15日(水)=城南幼  
22日(水)=浜川幼
- 未就園児の会(3歳児)**  
14日(火)=御殿山幼
- キッズタイム**  
6日(月)=伊藤保(1・2歳混合)  
13日(月)=伊藤保(0歳)  
20日(月)=伊藤保(2歳)  
27日(月)=伊藤保(1歳)
- 節分**  
3日(金)=ゆたか保、西大井保、二葉保、東大井保、滝王子保、中原保、東五反田保、南ゆたか保、南大井保、東品川保、水神保、源氏前保、旗の台保、小山台保、荏原西保、八潮西保、西五反田保、三ツ木保、五反田保
- 作品展**  
9日(木)・10日(金)=西五反田保
- お店やさんごっこ**  
8日(水)・9日(木)=品川保、滝王子保  
10日(金)=品川保

**シニアクラブ** SENIOR

シルバーパスのお知らせ

70歳以上で希望する方に、都内バス、都営地下鉄、都電などを利用できるシルバーパス(有効期限9月30日)を発行しています。

■23年度区民税が課税の方 20,510円  
23年度区民税が非課税の方 1,000円

※23年度課税でも、合計所得金額が125万円以下の方は1,000円。  
■東京バス協会 ☎5308-6950

- お茶会**  
8日(水)=小山台保
- 絵本の広場**  
23日(木)=西中延保
- リズム遊び**  
木=南大井保  
22日(水)=ゆたか保
- 春の作品展**  
7日(火)=源氏前保  
9日(木)～14日(火)=東中延保(11・12日を除く)
- 保育展**  
13日(月)～17日(金)=五反田保
- お話し**  
23日(木)=中原保(幼児)
- 体の話**  
22日(水)=中原保(幼児)
- 子育て相談日**  
22日(水)=平塚幼
- 施設開放(0～2歳児親子)**  
15日(水)・29日(水)=八潮わかば幼(午前10時～11時30分)
- 保育体験**  
40園で実施(二葉つぼみ保育園を除く)

※日程など詳しくは各園へお問い合わせください。各園のお問い合わせ先は区ホームページをご覧ください。

**健康ひろば**

母乳相談

■2月16日(木)午後2時20分～4時  
■体ほぐしの体操、グループワークなど  
■おおむね生後1・2カ月児の母親10人(先着)  
■1月23日(月)から、電話で荏原保健センター ☎3788-7016へ

むし歯撃退教室

■2月14日(火)午前10時～11時30分  
■むし歯予防や歯磨き法(実技)など  
■歯が8本くらい生えたお子さんと保護者15組(先着)  
■1月24日(火)から、電話で大井保健センター ☎3772-2666へ

思春期家族教室

お子さんの悩みを話し合う教室です。  
■2月6日(月)午後2時～4時  
■電話で品川保健センター ☎3474-2904へ

2月のこころの健康専門医相談

- 精神保健相談(こころの病気など)**  
品川保健センター/7日(火)  
大井保健センター/1日(水)  
荏原保健センター/10日(金)
- うつ病あしん相談**  
品川保健センター/24日(金)  
大井保健センター/1日(水)  
荏原保健センター/1日(水)
- 高齢期のこころの相談**  
品川保健センター/28日(火)  
大井保健センター/15日(水)  
荏原保健センター/13日(月)・22日(水)
- 児童思春期のこころの相談**  
品川保健センター/1日(水)  
大井保健センター/23日(木)  
荏原保健センター/23日(木)  
■各保健センターへ

**がん検診・健康診査など** (一部有料)

職場などで検診機会のない方が対象です。予約先は各検診会場です。検診の種類によって日時などが異なります。詳しくは、区ホームページをご覧ください。健康課へお問い合わせください。

乳がん検診(予約制・受診券有り)・・・34歳以上(偶数年齢時)	各医師会、契約医療機関、検診車
子宮がん検診(受診券有り)・・・20歳以上(偶数年齢時)	契約医療機関
大腸がん検診・・・40歳以上	
喉頭がん検診・・・40歳以上(喫煙者など)	
前立腺がん検診・・・55歳以上	各医師会
成人歯科健診・・・40・45・50・55・60・65・70歳	
胃がん検診(予約制)・・・35歳以上	各保健センター、契約医療機関
肺がん検診(予約制)・・・40歳以上	
結核検診(予約制)・・・65歳以上	
肝炎ウイルス検診(予約制)・・・受けたことがない方	品川・荏原保健センター 契約医療機関

○乳がん検診は、現在希望者が多く翌々月以降の予約となることがあります。  
○72歳以上の方で、マンモグラフィ検査を希望される方は健康課へお問い合わせください。  
健康課 ☎5742-6743 品川区医師会 ☎3474-5609 荏原医師会 ☎3783-5167  
品川歯科医師会 ☎3492-2535 荏原歯科医師会 ☎3783-1878

**応急診療所**

行く前に必ず電話連絡を。健康保険証を忘れずに!

内=内科 小=小児科 歯=歯科 骨=接骨 薬=薬局

小児平日夜間/午後8時～午後11時(受付は午後10時30分まで)		
月～金曜日	小 品川区こども夜間救急室	旗の台1-5-8 ☎3784-8181 昭和大学病院中央棟4階
休日昼間・夜間/午前9時～午後10時(受付は午後9時30分まで)		
1月22日(日) 29日(日)	内小 品川区医師会休日診療所	北品川3-7-25 ☎3450-7650
	内小 荏原医師会休日診療所	中延2-6-5 ☎3783-2355
	薬 品川薬剤師会薬局	北品川3-11-16 ☎3471-2383
	薬 荏原休日応急薬局	中延2-4-2 ☎6909-7111
休日昼間/午前9時～午後5時(受付は午後4時30分まで)		
1月22日(日)	内小 ぶじいクリニック	西大井4-15-4 ☎5718-1417
	歯 三間歯科医院	東五反田2-20-6 ☎6277-4277
	歯 清水坂歯科医院	戸越2-1-20 ☎3783-2200
	骨 根岸接骨院	東五反田5-26-6 ☎3441-8787
	骨 武蔵小山接骨院	小山3-6-24 ☎3782-2667
	内小 林医院	東大井3-21-12 ☎3761-7780
1月29日(日)	歯 栗田歯科医院	西五反田2-11-20 ☎3490-1182
	歯 林歯科医院	戸越3-2-8 ☎3787-8482
	骨 阿部整骨院	西品川3-1-20 ☎3490-2730
	骨 押田接骨院	小山2-8-13 ☎3787-8036
土曜日夜間/午後5時～午後10時(受付は午後9時30分まで)		
1月21日(土)	内小 品川区医師会休日診療所	北品川3-7-25 ☎3450-7650
	薬 品川薬剤師会薬局	北品川3-11-16 ☎3471-2383
1月28日(土)	小 品川区こども夜間救急室	旗の台1-5-8 ☎3784-8181 昭和大学病院中央棟4階

※重病の方は119番をご利用ください。

- 医療機関の24時間案内
- 東京都保健医療情報センター(ひまわり)** ☎5272-0303
  - 救急相談センター** ☎7119 IP電話などは☎3212-2323
  - 品川消防署** ☎3474-0119
  - 大井消防署** ☎3765-0119
  - 荏原消防署** ☎3786-0119
- お子さんの急な病気に困ったら
- 小児救急電話相談** ☎8000 IP電話などは☎5285-8898
- 月～金曜日/午後5時～午後10時 土・日曜日、祝日/午前9時～午後5時



# 品川区内の標高図を公開します

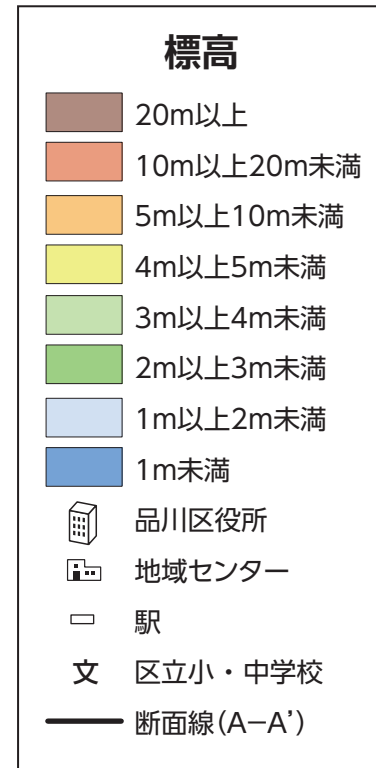
## 標高図とは

航空機によるレーザー測量で区内の土地の高さを計測し、色分けして表示したものです（計測器の誤差は±15cm以内）。

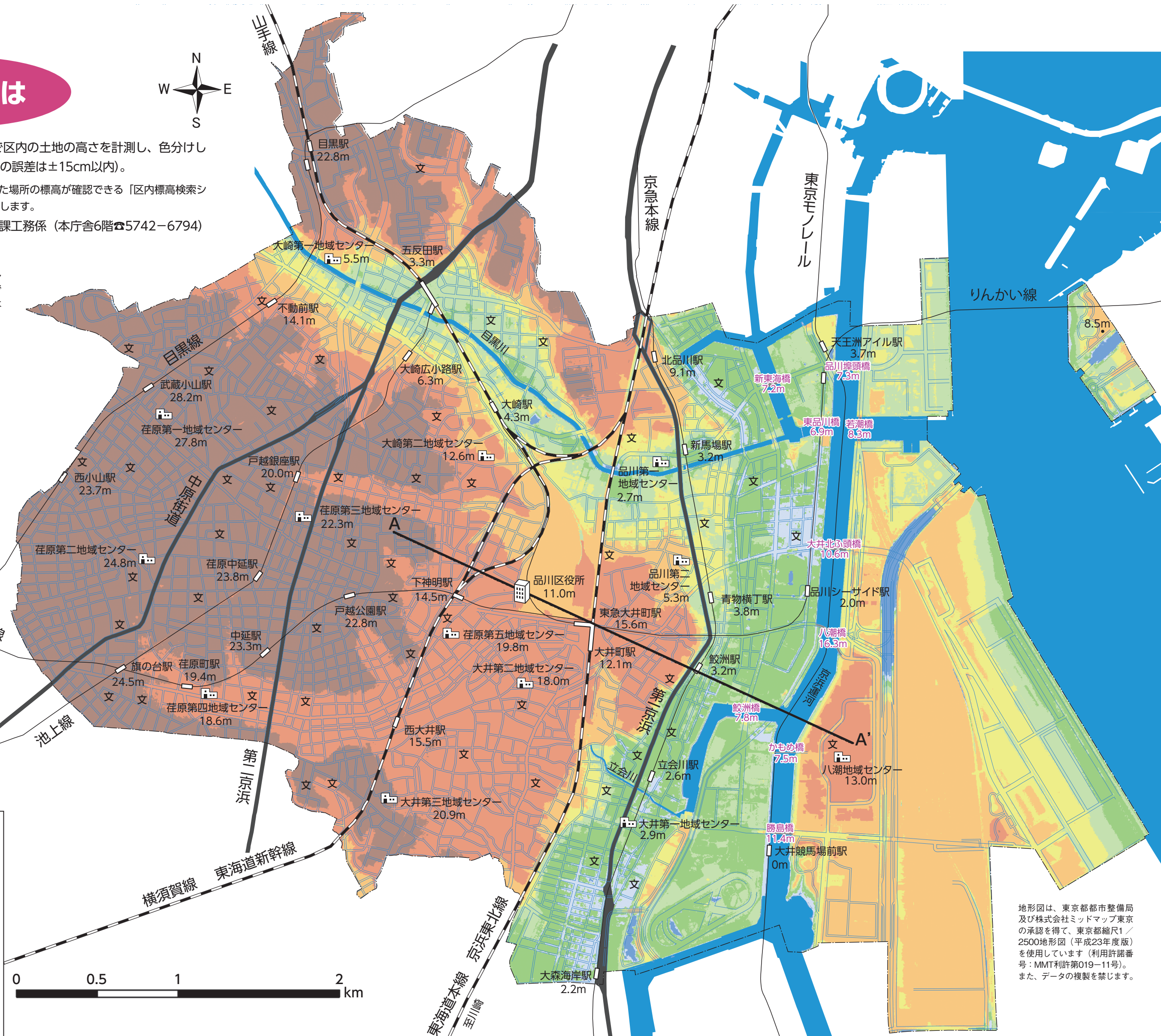
※4月には、住所や画面で選択した場所の標高が確認できる「区内標高検索システム」を区ホームページで公開します。

問い合わせ 都市整備下水道課工務係（本庁舎6階 ☎5742-6794）

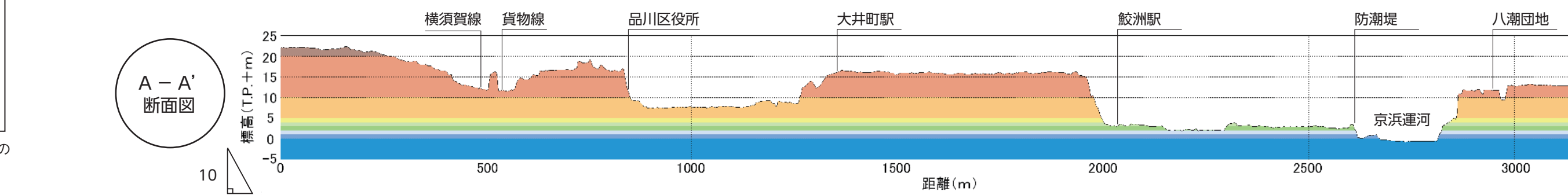
図中の数値は土地の高さを表示したもので、駅や建物などの高さではありません。また、橋の高さは最高点を表示しています。



※標高とは、東京湾平均海面からの土地の高さを表しています。



地形図は、東京都都市整備局及び株式会社ミッドマップ東京の承認を得て、東京都縮尺1/2500地形図（平成23年度版）を使用しています（利用許諾番号：MMT利許第019-11号）。また、データの複製を禁じます。



## しながわ水族館

### バレンタイン&ホワイトデー



アシカショー、水中パフォーマンスショーなどバレンタイン・ホワイトデーにちなんだ生物展示やイベントが盛りだくさんです。

イベント期間 2月11日(祝)～13日(月)  
3月10日(土)～12日(月)・14日(水)

### あなたの想い“愛のメッセージ”募集

大切な人へのメッセージをお寄せください。カードにして水槽の中や館内に飾ります。  
応募方法/バレンタインメッセージ（女性から男性へ）は1月31日(火)、ホワイトデーメッセージ（男性から女性へ）は2月29日(木)までに、ホームページの応募フォームか郵送で同館へ  
※詳しくは水族館ホームページをご覧ください。  
※採用された方にイルカとの記念撮影券をプレゼントします。



### イルカと記念撮影

イベント期間中のイルカショーの後、各回5組（抽選）

入館料/1,300円(800円)、65歳以上1,200円(700円)、小・中学生600円(400円)、4歳～就学前300円(200円)  
※区内在住の方は住所（65歳以上の方は年齢も）確認できるものを各自提示すると（ ）の金額になります。  
休館日/火曜日  
しながわ水族館 ☎140-0012勝島3-2-1しながわ区民公園内 ☎3762-3433 [HP]www.aquarium.gr.jp/

## 第13回 風流屋形船ライブ 船上で堪能する江戸の粋

11歳以上の方（先着）  
☎電話で、しながわ観光協会（午前10時～午後5時） ☎5743-7642へ ※日曜日、祝日を除く。

日時	船の種類	費用	定員
3月3日(土) 12:00～14:00	①お座敷芸能船	各5,250円 (弁当・お茶付き)	20人
	②辯問船		20人
	③津軽三味線船		10人
	④落語船		20人
17:30～20:00	⑤手裏船 (古典奇術)	各10,500円 (料理・飲み物付き)	70人
	⑥お座敷芸能船		60人
	⑦辯問船		10人

## タイ王国洪水災害義援金

ご支援・ご協力  
ありがとうございました

義援金総額 8,745,769円  
520パーツ(タイ通貨)

区では、大規模な洪水により甚大な被害を受けたタイ王国への支援のため、皆さんからの義援金を12月28日(木)まで受け付けし、タイ王国大使館へ届けました。

☎総務課 ☎5742-6625

●費用の記載のないものは無料  
●対象は原則として  
区内在住・在勤・在学の方

**日**=日時・期間 **場**=会場・場所 **内**=内容 **人**=対象・定員  
**¥**=費用・料金 **参**=参加方法 **申**=申込方法 **問**=問い合わせ・主催  
**☒**=E-mail **HP**=ホームページ (http://)

キッズ・シニアクラブ、健康ひろばは2ページです

## お知らせ

### 品川歴史館は休館します

展示替えのため休館します。  
日 1月30日(月)～2月3日(金)  
調 同館 ☎3777-4060

### 「エコパワーカンパニー」事業所を募集します

環境に配慮した活動を行っている事業所をエコパワーカンパニーとして認定し、認定シールを差し上げます。また区ホームページなどで紹介します。  
**主な認定基準** 次のいずれかにあてはまる区内事業所  
・ISO14001かエコアクション21などの各種環境マネジメントシステムを認証取得している  
・「環境会計の導入、環境報告書の公表」を実施している など  
☒環境課で配布する申請書などを同課環境推進係(☎140-8715品川区役所第二庁舎4階 ☎5742-6755)へ郵送か持参 ※申請書は区ホームページからダウンロードもできます。

## スポーツ



### 水泳指導員養成講習会・検定試験

講習会(全4回)	2月24日(金)・25日(土)・26日(日) 3月4日(日)
検定試験	3月20日(祝) 午前9時～午後3時30分
実技	100m個人メドレー＝男子1分40秒、女子1分50秒以内(年齢加算あり)、立泳30秒
学科	水泳知識と心得、健康知識、水泳指導法、安全と保健など

☒日野学園温水プール(東五反田2-11-1)  
人 18～55歳の各種泳法にたんに健康な方30人(先着)  
¥2,500円(プール入場料・テキスト代別)  
※検定試験合格者に認定証を授与、公認指導員として品川区水泳連盟に登録。  
**主催**／品川区水泳連盟  
☒募集要項を確認の上、2月5日(日)までに費用を持ってスポーツ協会へ

### 視覚障害者スポーツ「ヨーガ教室」

日 2月18日～3月17日の土曜日  
午前10時～11時30分(全5回)  
人 16歳以上の視覚障害者の方20人(抽選)  
¥300円(保険料込)  
☒ 2月6日(月)までに、往復はがきかFAX、電話で教室名、住所、氏名、年齢、電話・FAX番号、障害の程度を戸越体育館へ

### ラージボール卓球教室

日 2月15日～3月14日の水曜日  
午前9時30分～11時30分(全5回)  
場 総合体育館  
人 30人(抽選)  
¥2,500円(ボール代・保険料込)  
☒ 2月2日(木)までに、往復はがきかFAXで教室名、住所、氏名、年齢、電話番号、経験の有無をスポーツ協会へ

### 9人制クラス別バレーボール大会

日 2月26日(日)午前9時から  
場 戸越体育館 他  
試合方法/クラス別トーナメント戦  
※敗者戦あり。  
種目/家庭婦人  
¥1チーム12,000円

連盟登録チーム6,000円  
**主催**／品川区バレーボール連盟  
☒ 2月15日(水)までに、費用を持ってスポーツ協会へ  
※主将会議は2月22日(水)午後7時から総合体育館。

### 第61回品川区民スポーツ大会(冬季)区民マラソン大会

日 3月25日(日)午前9時集合  
※雨天決行。  
場 大井ふ頭中央浜公園スポーツの森 外周コース(八潮4-1)  
**種目**／  
小学生ファミリー1・2年生＝2km  
小学生ファミリー3・4年生＝2km  
小学生4～6年生＝2km  
中学生＝3km  
一般(高校生以上)＝5km、10km  
壮年(40歳以上)＝10km  
壮年(50歳以上)＝5km  
※年齢は大会当日現在。  
※1人1種目まで。  
※小学生ファミリーは、子と親か祖父母とのペア。  
※父兄によるトラックギャラリラン(500～600m)もあります。  
※成績優秀者は、11月25日(日)予定の第34回丹沢湖マラソン大会に区代表選手として招待。  
¥500円、高校生以下300円(保険料込)  
☒ 2月25日(土)までに費用を持って、スポーツ協会へ

# 税のたより

国税庁ホームページ **HP** [www.nta.go.jp/](http://www.nta.go.jp/)

調品川税務署 ☎3443-4171  
荏原税務署 ☎3783-5371

### ●還付申告の方は確定申告期間前でも申告書を提出することができます

給与所得者の医療費控除や住宅借入金等特別控除などの還付申告書については、確定申告期間前でも提出することができます(23年分から事業所得者などの還付申告書も期間前に提出できます)。

確定申告書の作成は、国税庁ホームページの「確定申告書等作成コーナー」をご利用ください。

### ●年金所得者の申告手続きの簡素化について

23年分の所得税から、公的年金等の収入金額が400万円以下で、公的年金等に係る雑所得以外の所得金額が20万円以下の場合は、確定申告書の提出が不要になりました(住民税の申告は必要です)。  
※所得税の還付を受けるための申告書を提出することはできます。  
※詳しくは、国税庁ホームページをご覧ください。

### ●税理士による無料申告相談

小規模納税者の方の所得税・消費税、年金受給者・給与所得者の方の所得税の無料申告相談を行います。  
※土地・建物・株式などの譲渡所得がある場合、所得金額が高額な場合、相談内容が複雑な場合はご遠慮ください。

管轄	日程	会場
品川税務署	① 2月1日(水)～14日(火) ※土曜・日曜日、祝日を除く	きゅりあん(大井町駅前)
荏原税務署	② 2月2日(木)・3日(金)	荏原第四区民集会所(中延5-3-12)
	③ 2月6日(月)・7日(火)	荏原第五区民集会所(二葉1-3-37)
	④ 2月9日(木)～14日(火) ※土曜・日曜日、祝日を除く	荏原文化センター(中延1-9-15)
	⑤ 2月16日(木)～20日(月) ※土曜・日曜日を除く	

※混雑した場合には、早めに受付を締め切ることがあります。  
※各会場とも受付時間は午前10時～11時30分、午後1時～3時30分です(①は4時まで)。  
調①品川税務署 ☎3443-4171 ②～④荏原税務署 ☎3783-5371  
⑤東京税理士会荏原支部 ☎3781-8070

## 講座・講演

### 働き盛りの料理教室 ストップ・ザ・メタボ

日 2月5日(日)午前11時30分～午後2時  
場 きゅりあん(大井町駅前)  
☒ ブロccoliの Cutter ジーズ和え、ロールキャベツ、ゆかり大根、大豆ご飯、しょうが紅茶  
人 65歳以下の方30人(先着) ¥800円  
**持ち物**／エプロン、三角巾、食器用・台ふきん各1枚  
**運営**／品川栄養士会  
☒ 1月31日(火)までに、電話で健康課健康づくり係 ☎5742-6746へ

# リサイクル・ごみ



調品川清掃事務所  
(大崎1-14-1) ☎349017098  
Fax 349017041

### ご協力ください

■拠点回収(古着、廃食用油、不用園芸土)  
2月11日(祝)・25日(土)午前10時～正午＝  
小学校など26カ所(台場・三木・第一日野・  
第三日野・後地・小山・第二延山・大原・  
鈴ヶ森・浅間台・京陽・城南第二・立会・  
旗台・大井第一・大間窪・延山・宮前小学校・  
日野・伊藤学園・品川第一・大崎第一・  
大井第二・大井第三・八潮地域センター・  
区役所)

### リサイクル情報紙「くるくる」

「ゆずりたい物」「ゆずってほしい物」を紹介しています。「くるくる」は、毎月1日発行で地域センター・図書館などの区施設などに置いてあります。掲載希望の方は、電話かFAXでお申し込みください。3月号の掲載申し込みは、2月22日(水)までです。

### リサイクルショップ「リボン」

ご来店をお待ちしています。18歳以上の方ならどなたでも出品できます。希望の方は電話か店頭で予約してください。

※出品時、住所・年齢の確認ができるものを持ってご来店ください。  
**手数料**／出品1点につき100円  
**定休日**／両店とも水曜日  
※販売実費として、売上げの40%をいただきます。  
※不用品交換情報ボードは無料です。ご希望の方は来店してください。  
※来店時には、買い物袋をお持ちください。

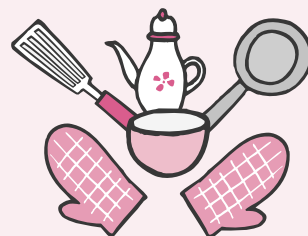
#### 大井町店

広町2-1-36 第三庁舎2階  
☎5742-6933  
**営業時間**／午前11時～午後5時30分  
**取扱商品**／家具、贈答品など  
家具など、自分で持ち込みできない方に運送業者を紹介します(運送料は有料)。

#### 旗の台店

旗の台5-13-9 旗の台駅南口下車  
☎5498-7803  
**営業時間**／午前11時～午後7時  
**取扱商品**／衣服など日用品  
※旗の台店では買い取りも行っています。  
※詳しくはお問い合わせください。

## 品川区消費生活展 イベント参加者募集



### ①大人の料理教室

手作り味噌を作ってみよう！  
日 2月18日(土)午後1時～3時  
人 30人(抽選)  
¥500円(材料費)

### ②親子で楽しむ人形劇

ヘンゼルとグレーテル～環境バラエティショー  
日 2月19日(日)午後1時～2時15分  
人 小学6年生以下のお子さんと保護者200人(抽選)

### ③親子クッキング教室

ぎょうざ&デザートを作ってみよう！  
日 2月19日(日)午前10時～正午  
人 小学生のお子さんと保護者36人(抽選)  
※1組3人まで。未就学児は入室できません。  
¥1組1,000円

場 きゅりあん(大井町駅前)  
☒ 2月3日(金)(消印有効)までに、往復はがきでイベント名、住所、氏名、年齢、電話番号、②③は参加者全員の氏名・学年・合計人数を消費者センター(☎140-0014大井1-14-1 ☎5718-7181)へ

共通



●文化スポーツ振興課 Fax5742-6585・6893  
☎140-8715 広町2-1-36 第二庁舎6階  
●スポーツ係 ☎5742-6838  
●生涯学習係 ☎5742-6837  
●文化振興係 ☎5742-6835・6

●品川区スポーツ協会・総合体育館  
受付時間：午前9時～午後7時  
※土・日曜日、祝日は午後5時まで。  
☎141-0022 東五反田2-11-2  
☎3449-4400 Fax3449-4401

●戸越体育館  
☎142-0042  
豊町2-1-17  
☎3781-6600  
Fax3781-6699

●品川保健センター  
☎140-0001 北品川3-11-22 ☎3474-2225  
●大井保健センター  
☎140-0014 大井2-27-20 ☎3772-2666  
●荏原保健センター  
☎142-0063 荏原2-9-6 ☎3788-7016

**区民プロデュース型講演会はある・あき会～姿勢が、日常生活の基本**

回2月18日(土)午後2時～4時  
場中小企業センター(西品川1-28-3)  
講師/後藤利与子(健康運動指導士)  
16歳以上の方90人(抽選)  
¥200円  
回2月6日(月)までに、往復はがきで講演会名、住所、氏名、年齢、電話番号を文化スポーツ振興課文化振興係へ

**今、考えよう!女性と暴力**

回回2月28日(火)=身近な人からの暴力について考える  
3月6日(火)・13日(火)=女性のための護身術～カナダ生まれのWEN-DOを通して心と体を護る  
午後1時30分～3時30分(全3回)  
場きゅりあん(大井町駅前)  
講師/橋本明子(WEN-DOインストラクター)  
1全回出席できる女性の方20人(先着)  
託児/1歳～就学前のお子さん10人(先着)  
回電話かFAXで講座名、住所、氏名、年齢、電話番号、託児希望の方はお子さんの氏名・年齢を男女共同参画センター(☎5479-4104 Fax5479-4111)へ

**アウトドアで危険予知～守ろう、自分のいのち**

回2月18日(土)午後2時～6時  
場総合体育館  
回アウトドアでの様々な場面から見えない危険を見つけ、対応の手立てを学ぶ  
1高校生以上の方30人(抽選)  
¥1,000円(食材費・保険料他)  
主催/品川区キャンプ協会  
回2月10日(金)までに、はがきかFAXに「アウトドア」とし、参加者の住所・氏名・年齢・電話番号をスポーツ協会へ

**講演会 知っておきたい放射線のはなし**

回2月8日(水)  
午後2時～4時(受付は午後1時30分から)  
回放射性物質の基礎知識や健康・食品への影響についての考え方など  
講師/榎田尚樹(国立保健医療科学院生活環境研究部部長)  
1400人(先着)  
場回当日、荏原文化センター(中延1-9-15)へ  
回生活衛生課食品衛生担当 ☎5742-9139

**発達障害・思春期サポート事業啓発講演会～ありのままの自分で行こう**

回2月8日(水)午前10時～正午  
講師/福岡優子(臨床心理士)  
140人(先着)  
¥500円(資料代)  
場回2月3日(金)までに、往復はがきかEメールで講演会名、住所、氏名、電話番号をパルレ(☎140-0001北品川3-7-21北品川つばさの家4階☐moushikomi@gol.com)へ  
回障害者福祉課療育支援担当 ☎5742-6389

**環境学習講座 古帯で「おひなさま」を作ろう**

回2月12日(日)午後2時～4時  
講師/竹中信子(アートディレクター)  
1中学生以上の方20人(抽選)  
¥800円(材料費・保険料込)  
場回1月31日(火)までに、往復はがきかFAXで講座名、住所、氏名、年齢、電話・FAX番号を環境情報活動センター(☎140-8715品川区役所第三庁舎3階☎・Fax5742-6533)へ  
※HP/shinagawa-eco.jp/からも申し込みます。

**シルバー人材センター植木講習会**

回2月21日(火)～23日(木)  
午前9時30分～午後4時30分(全3回)  
場こみゅにていぷらざ八潮(八潮5-9-11)  
回植木せん定  
1区内在住で60歳以上の健康な方5人(抽選)  
¥1,700円(テキスト代・保険料込)  
回1月27日(金)までに、電話で同センター東大井支所☎3450-0713へ

**区民大学連携講座・産業技術大学院大学 マンスリーフォーラム デザインミニ塾**

回2月29日(水)講座=午後6時30分～8時  
交流会=午後8時～8時45分  
場こみゅにていぷらざ八潮(八潮5-9-11)  
回カーデザイナーのしごと  
講師/小山登(産業技術大学院大学教授)  
16歳以上の方50人(抽選)  
※交流会は参加費500円です。  
回1月31日(火)までに、往復はがきで講座名、住所、氏名(ふりがな)、年齢、性別、電話番号、交流会参加の有無を文化スポーツ振興課生涯学習係へ

**メイプルセンターの講座**

現在募集中の講座です。定員になり次第締め切ります。  
①ホームスパン(手紡ぎ)  
回1月25日(水)、2月22日(水)、3月14日(水) 午後1時～4時(全3回)  
112人(先着) ¥8,500円(教材費別)  
②運勢向上に役立つ開運術を学ぼう!  
暮らしに生かす気学と風水  
回1月26日(木)、2月23日(木)、3月22日(木) 午後1時～2時30分(全3回)  
112人(先着) ¥5,100円  
③ワインのある暮らし  
回2月18日(土)、3月10日(土) 午後1時～3時(全2回)

※全3回のうち2回目からの途中入会。  
1若干名(先着)  
¥8,400円(教材費込)  
④初心者のためのギター教室  
回2月2日～3月15日の木曜日  
午前9時30分～正午のうち1時間(全4回)  
※全6回のうち3回目からの途中入会。  
112人(先着)  
¥8,800円(教材費別)  
———共通———  
場①～③メイプルセンター(西大井駅前)、④こみゅにていぷらざ八潮(八潮5-9-11)  
回電話で同センター☎3774-5050へ



**ごみ・資源追っかけ隊員募集!**

回3月10日(土)午前8時～午後6時  
(区役所集合・解散、往復バス)  
場品川区資源化センター、丸富製紙沼津工場など  
1区内在住で、リサイクルに関心のある親子40人(抽選)  
回2月10日(金)必着)までに、はがきか電話、FAXに「追っかけ隊」とし、参加者全員の住所・氏名(ふりがな)・年齢・電話番号を品川区清掃事務所(☎141-0032大崎1-14-1☎3490-7098 Fax3490-7041)へ ※昼食各自。

**荏原図書館 本のリサイクル市**

回2月4日(土)午前9時～午後3時  
※1人20冊まで。マイバッグ持参。  
※社会福祉協議会への寄付(1冊10円程度)をお願いします。  
場回当日、荏原文化センター(中延1-9-15)へ  
回同館☎3784-2557

**保養所の料金や受付方法が変わります**

お問い合わせ

地域活動課☎5742-6687

サービス向上とより効率的な運営を目指して、4月から保養所が変わります。伊東温泉品川荘と日光しながわ光林荘は、直営から民間事業者の経営に切りかわります。区民保養所として、これまでどおりご利用ください。

**3月分までの利用方法**

**●品川区立保養所**

施設名・電話
伊東温泉品川荘 ☎0557-35-0321
宮城野温泉箱根荘 ☎0460-82-4037
日光しながわ光林荘 ☎0288-54-0988

●対象 区内在住か在勤の方。  
●空き室予約 利用日の2カ月前の同日午前9時から希望の施設または地域活動課へ電話でお申し込みください。

回地域活動課(☎5742-6687Fax5742-6877)  
受付は月～金曜午前9時～午後5時(施設は営業日の6時まで)

**●民間借り上げ保養施設**

施設名	住所・電話
湯河原大滝ホテル	神奈川県足柄下郡湯河原町宮上750-1 ☎0465-62-7111
熱海ホテルニューアカオ	静岡県熱海市熱海1993-250 ☎0557-82-5151
伊豆長岡小松家 八の坊	静岡県伊豆の国市長岡1056-1 ☎055-948-1301

●対象 区内在住の方。2人以上(大人1人と子ども1人でも可)で利用してください(1回2泊まで)。  
●抽選後の空き室予約 利用日の2カ月前の同日午前10時30分からKNTツーリスト新宿営業所へ電話でお申し込みください。

回KNTツーリスト新宿営業所☎3354-0351  
受付は午前10時30分～午後7時(土曜は6時30分、日曜・祝日は6時まで)

**4・5月分の宿泊については、2月1日(水)から予約の受付を行います**

●4月からの新料金(区内在住・在勤の方) ルームチャージ制から個人料金制(1泊2食付き)になります。

施設名	新料金(減額後)(1室3人以上の場合)	
品川荘(現 伊東温泉品川荘)	5,500円(休前日6,000円) GW(ゴールデンウィーク4/28～5/5)特別料金	
光林荘(現 日光しながわ光林荘)	Aタイプ	5,500円(休前日6,000円) GW 特別料金
	Bタイプ	5,000円(休前日5,500円) GW 特別料金

○減額前の料金に対して、別途消費税がかかります。  
※子ども(小学生)の料金は、4,400円(区外7,200円)です。  
※新料金は区補助(大人4,000円、子ども2,800円)を減額した金額です。  
※区内在住の方で高齢者(70歳以上)、障害者と介護者はさらに1,000円減額となります。  
※区外の方は、区補助額を加算した料金になります。

●4・5月分の宿泊(区内在住・在勤の方) 2月1日(水)より受付を開始します。  
※先着順に受け付け。ただし、GWは抽選(2月29日(水)締め切り)。  
※区外の方は、3月1日(木)から受け付けます。

●申込方法 必要事項(代表者の住所・氏名・電話番号、利用施設、利用月日、人数など)を電話かFAXでお申し込みください。  
※宿泊時に住所が確認できるもの(運転免許証、健康保険証など)をお持ちください。

●申込先 品川荘/☎0577-35-0321 Fax0557-35-0345 午前8時～午後6時  
光林荘/受付担当☎0120-580-581 Fax0248-36-2703 午前8時～午後6時  
※事業者が運営する他の8施設が優待料金で利用できます。

詳しくは区ホームページをご覧ください。品川荘・光林荘の申込先へお問い合わせください

■宮城野温泉箱根荘は老朽化により3月30日の宿泊をもって営業を終了します。  
■民間借り上げ保養施設(湯河原大滝ホテル・熱海ホテルニューアカオ・伊豆長岡小松家八の坊)は、契約期間の満了により3月31日の宿泊をもって保養施設としての利用は終了します。

6月分以降については本紙2月21日号でお知らせします

0557-35-0321

- 都市計画公園・緑地の整備方針
- 健康センター・体育館の教室
- 消費生活展

品川区は、サービス精神、チャレンジ精神、新感覚でイメージアップ運動を進めています。

## 7月9日から外国人住民の登録制度が変わります



出入国管理及び難民認定法などの日本に滞在する外国人に関する法律や住民基本台帳法の一部を改正する法律が公布され、7月9日(月)から外国人住民の登録制度が変わることになりました。現在の外国人登録法は廃止となり、外国人住民も日本人と同じ住民基本台帳に登録され、様々な手続きや届け出の方法が変わります。

**問い合わせ** 戸籍住民課外国人登録係 (本庁舎3階 ☎5742-6658)

### 外国人住民の方にも住民票が作られます

外国人住民の方も住民基本台帳法の適用対象に加えらるることになり、日本人と同じように住民票が作られます。

#### 対象になる方／中長期在留者\*

- 特別永住者
- 一時庇護許可者、仮滞在許可者
- 出生による経過滞在者、国籍喪失による経過滞在者

\*観光目的の短期滞在者などを除き、3カ月を超えて在留期間が決定された方。

#### ●住民票の対象になる方へ

外国人登録原票に記載されている事項を基に作成した「仮住民票」を5月に送りますので内容を確認してください。仮住民票の内容が7月9日(月)からの正式な住民票になります。  
※外国人登録の内容が正しく届け出されていないと住民票が作成されない場合があります。住所や在留資格などの変更・更新をした方で未届けの場合は、区役所へ届け出てください。

### 「在留カード」「特別永住者証明書」が交付されます

これまでの「外国人登録証明書」に代わり、中長期在留者には「在留カード」が、特別永住者には「特別永住者証明書」が交付されます。

#### 申請場所／特別永住者の方＝区役所外国人登録係

特別永住者以外の方＝入国管理局

●「外国人登録証明書」は、しばらくの間「在留カード」「特別永住者証明書」に代わって使用できます。特別永住者・永住者以外の方は、7月9日(月)以降に在留資格の変更や在留期間の更新などの許可を受けたとき、「在留カード」が交付されます。

#### ●外国人登録証明書の使用期限

対象者	16歳以上の方	16歳未満の方
特別永住者	●①②のいずれか遅い日 ①27年7月8日 ②外国人登録証明書の「次回確認(切替)申請期間」の初日	16歳の誕生日
永住者	27年7月8日	●①②のいずれか早い日 ①27年7月8日 ②16歳の誕生日
特別永住者・永住者以外の在留資格の方	在留期間の満了日	●①②のいずれか早い日 ①在留期間の満了日 ②16歳の誕生日

●希望する方に「在留カード」「特別永住者証明書」の事前申請手続きを受け付けています。

### 区役所や入国管理局への届け出が変わります

#### ●新たに転出届が必要になります

転出する区市町村に転出届を提出して転出証明書の交付を受けた後、新しい住所の区市町村に転出証明書を添えて転入届を提出します。国外に転出する場合は、再入国許可を得ている場合であっても、転出の届け出が必要です。  
※届け出には、世帯全員の在留カード・特別永住者証明書が必要です。

#### ●在留資格などの変更の届け出

入国管理局でのみ手続きを行い、区役所への届け出は不要となります。  
※特別永住者の方は、今まで通り区役所で届け出を受け付けます。

### 詳しい制度や手続きについて

#### 住民票に関すること

##### 総務省ホームページ

(日本語、英語、韓国語)

[http://www.soumu.go.jp/main\\_sosiki/jichi\\_gyousei/c-gyousei/zairyu.html](http://www.soumu.go.jp/main_sosiki/jichi_gyousei/c-gyousei/zairyu.html)

#### 在留管理制度や在留カードに関すること

##### 入国管理局ホームページ

(日本語、英語、中国語、韓国語、スペイン語、ポルトガル語)

[http://www.immi-moj.go.jp/newimmiact\\_1/index.html](http://www.immi-moj.go.jp/newimmiact_1/index.html)

#### 特別永住者制度に関すること

##### 入国管理局ホームページ

(日本語)

[http://www.immi-moj.go.jp/newimmiact\\_2/index.html](http://www.immi-moj.go.jp/newimmiact_2/index.html)

### 第3回

## 五館フェスティバル

文化センター5館(五反田・荏原・東品川・旗の台・南大井文化センター)で活動している19団体が、日頃の活動の成果を披露します。

日 1月29日(日)午前10時～午後4時

内容 ダンス、楽器演奏、合唱など

観覧方法／当日、荏原文化センター(中延1-9-15 ☎3785-1241)へ



迫力ある360度の全天デジタルシステム

## ★五反田文化センタープラネタリウム

場内同センター (☎141-0031 西五反田6-5-1 ☎3492-2451)

### ★2月のプラネタリウム

日 土・日曜日、祝日 ※時間は約50分。

- ①午前11時＝親子向け投影「ふゆとはのおほしさま」
  - ②午後1時30分 ③午後3時30分＝特集のお話「星の一生」
- ※各回とも、前半は当日の星空の解説。

※2月18日(土)の③は休止。

人数 ①小学3年生以下のお子さんと保護者86人

②③各86人(先着)

※小学生未満は保護者同伴。

料金 各200円、4歳～中学生50円

観覧方法／当日、会場へ

親子シートもあるよ



#### ①特別投影「林完次の星空散歩」

日 2月18日(土)午後3時30分～5時

人数 小学生以上の方86人(抽選)

入場料／300円、小・中学生100円

#### ②2月の天体観望会「ふたご座」

日 2月10日(金)午後6時30分～8時

講師／松谷研、宮坂憲央

人数 80人(抽選) ※中学生未満は保護者同伴。

共通 日 ①2月3日(金) ②1月27日(金) (必着) までに、往復はがき(4人まで)で講座名、住所、電話番号、参加者全員の氏名(ふりがな)・年齢を同センターへ ※定員に満たない場合は、①2月6日(月) ②1月31日(火)午前10時から電話受付(先着)。