

# しながわ

平成24年(2012)  
**4/21**  
1830号



〒140-8715 品川区広町2-1-36 代表番号 ☎3777-1111 広報広聴課 ☎5742-6644 Fax5742-6870 <http://www.city.shinagawa.tokyo.jp/>



## お子さんの健やかな成長を願い 子育てを応援します!

区では、安心して子どもを産み育てられるよう、お子さんを産みたい方から子育て中の方などを対象に、様々な子育て支援メニューを用意しています。お子さんの成長過程やご家庭の状況にあわせてご利用ください。

相談できます  
☞詳しくは2ページ



助成などが  
受けられます  
☞詳しくは3ページ



預かります  
☞詳しくは4~6ページ



子育ての輪に  
参加しませんか  
☞詳しくは5・6ページ



青少年を  
育成します  
☞詳しくは6ページ



子ども関連の  
施設一覧  
☞詳しくは7ページ



子育て情報  
☞詳しくは8ページ



父と子のプログラムも  
企画しています  
お父さんもぜひご参加ください

### 子育て中の方から お話を うかがいました

●子育て情報はこんな方法で得ています

- 保育園、児童センター、保健センター、友人、家族、雑誌、インターネット、広報紙など。
- 広報紙では託児サービスなどの具体的なサービスの内容を確認しています。

●子育ての仲間はこちらでできました

- 保健センターのプチマリンで知り合った方が多いです。
- 家の近くの児童センターで赤ちゃんクラブに参加して仲良くなりました。保健センターの親子体操教室でも顔見知りが増えて、たまたま公園で会ったりするのが楽しいです。
- 保育園の保護者会に参加して、子どもを通して貴重な仲間を得ることができました。
- 広報紙を見て参加を始めた健康センターの親子クラス。4カ月の頃から2年間継続しているうちに、たくさんの友達ができました。

# 相・談・で・き・ま・す

## 妊娠中、0歳～就学前

### ●しながわ子育てかんがえプラン

子育て相談員が、妊娠期から就学前までを対象とした子育て支援事業の紹介や情報提供を行い、子育て相談を通して乳幼児期の子育てプラン作成のお手伝いをします。

区内在住で妊娠中の方、乳児の保護者  
 保育課入園相談係 ☎5742-6725

## 0歳～就学前

### ●母乳相談

(品川・大井・荏原保健センター)

助産師による母乳の話と育児についてのグループワークです。母乳で育てたい！おっぱいトラブルが気になる！そんな母乳に関する相談を受けています。おおむね1・2カ月児のお母さんが対象です。毎月本紙などで募集します。

### ●歯科衛生相談

(品川・大井・荏原保健センター)

3歳未満のお子さんを対象に、歯科医師による歯科健診と相談、その他歯科衛生士によるフッ素塗布などの予防処置（有料）などを行います。

### ●発達相談

(品川・大井・荏原保健センター)

乳幼児の心身の発達に関して、専門医が相談に応じます。

### ●小児健康相談

(品川・大井・荏原保健センター)

体重が増えない、身長が気になるなどお子さんの健康に関する相談や、育児の心配事に小児科医、保健師、栄養士などが応じます。

### ●心理相談

(品川・大井・荏原保健センター)

ことばが遅い、落ち着きがない、だだをこねるなどの対応の相談に心理相談員が応じます。

### ●すくすく赤ちゃん訪問

赤ちゃんが生まれた全ての家庭に助産師・保健師・児童センター職員などが伺います。育児の心配事などへのアドバイスや子育て支援サービスのご案内をします。

品川・大井・荏原保健センター(訪問に関すること)  
 健康課保健衛生係 ☎5742-6745

子育て支援課在宅子育て支援係 ☎5742-6720

### ●チャイルドステーション

(保育園、幼稚園、児童センターなどの総称)

子育てに関する相談が気軽にでき、仲間同士での交流や情報交換ができます。

▶詳しくは下記で紹介しています

### ●子育て体験

(区立保育園40園)

在宅で子育て中の方や妊娠中の方を対象に、区立保育園40園で保育を体験することができます。また、園児と一緒に遊んだり、お話しなどの行事に参加するなど、楽しいプログラムも用意しています。

各保育園で、毎月5回程度

※時間はおおむね午前9時～正午の間で、約1時間程度。

就学前の乳幼児の親、妊産婦の方

## 0～18歳

### ●児童相談

・子育て支援センター

HP:shinagawa-kodomomirai.jp/

子育てに関する様々な相談に応じます。お子さんを連れて相談できる部屋もあります。来所・電話相談のほか、ホームページからの相談も受け付けています。

### ●子育て支援課児童家庭相談係

(第二庁舎7階 ☎5742-6959)

18歳未満のお子さんとその家庭に関する相談窓口です。児童相談、家庭相談、ひとり親相談、母子自立支援などの相談に応じます。

●ぶりすくーる西五反田地域子育て支援センター  
 地域拠点として、様々な子育て相談に加え、区内の子育て支援情報も提供します。相談員がおり、個別相談に対応できる部屋もあります。

●品川・大井・荏原保健センター

心と体の健康に関する相談や地域の方の要望に沿った健康の話をする出張健康学習も行っています。

●東京都品川児童相談所

緊急性・専門性の高い相談を中心に受け付け、区と連携し、支援にあたります。

### ●すこやかサポート(育児支援サービス)

(子育て支援センター)

妊娠時や出産退院後に体調不良などにより日常生活に支障があり、他に養育する方がなく育児・家事の援助を受けられない方をサポートします。

期間/出産予定日1カ月前は5日を限度

出産退院後1年以内で10日を限度

※1日4時間以内。

¥1時間410円

### 虐待かな?と思ったら...

もしかしたら...虐待かもしれない?と思ひあたることがあったら、ご連絡ください。

連絡した方の秘密は守られますので、安心してご連絡ください。

しながわ  
 見守りホットライン ☎3772-6622  
 (24時間)

品川子育て支援センター ☎5749-1032  
 子育て支援課児童家庭相談係 ☎5742-6959

【緊急の場合】  
 東京都品川児童相談所 ☎3474-5442

## 発達・発育に関する療育相談と療育

問 障害者福祉課療育支援担当 ☎5742-6389

### 品川児童学園 (南品川3-7-7)

#### 児童発達支援センター

・こども発達相談室 (☎5796-6347・8)

乳幼児期以降のお子さんの発達・発育に関する相談を受け付けます。必要に応じ、言語面や身体機能、心理的側面からの助言や療育指導を行います。

・障害児通所事業 (☎3471-0841)

就学前の知的障害のある乳幼児を対象に、早期からの療育を行います。

#### 児童発達支援事業「Compass」(発達障害児対象) (☎5781-5683)

こだわりが強い、コミュニケーションや社会性に困難を抱えているなど、発達に支援の必要な3～10歳のお子さんの療育を行います。

### ちびっこタイム品川

(東品川3-25-16 ☎3450-7447)

#### 児童発達支援事業(知的障害児対象)

小学生以下の知的障害児を対象とした療育を行います。

### 思春期サポート「ら・るーと」

(北品川3-7-21つばさの家4階 ☎5782-7650)

小学4年生から22歳位までの発達障害児とその保護者に対して思春期に抱える悩みなどの相談を受けたり、本人の居場所作りや仲間作りを行います。

子育て

チャイルドステーション  
 をご利用ください

チャイルドステーション



区立保育園・幼稚園・児童センターにはこの看板があります。遠慮なくお立ち寄りください。

品川区では保育園・幼稚園・児童センターを、子育て中の方が気軽に利用できる、地域の身近な施設「チャイルドステーション」として整備しました。

また、区内の施設などに授乳スペース、ベビーシート(おむつ交換台)、ベビーチェア(親子トイレ)などを設置し、お子さんと一緒に外出しやすい環境を整えています。

気軽に  
お立ち寄り  
ください

子育て  
に関する相談

仲間同士での  
交流や情報交換

授乳や  
おむつ交換

など

子育て体験に  
ご参加  
ください

区立保育園・幼稚園では、毎月、園児と一緒に遊んだり、お話しなど楽しいプログラムを用意しています。  
 ※主な内容や日には、本紙21日号に掲載しています。ぜひご参加ください。

## 親元近居支援事業

三世代すまいるポイント

介護や子育てなど、お互いに助け合いながら安全・安心に暮らしていくことができるように、品川区内で親と近居または同居することになったファミリー世帯に、転入・転居にかかった費用の一部を「三世代すまいるポイント」として交付します(上限10万ポイント)。

ポイントは区内共通商品券などと交換して、ご家族みなさんでご利用いただくことができます。

※申し込みの要件など、詳しくは都市計画課で配布する募集案内をご覧ください。

※区ホームページからダウンロードもできます。

品川都市計画課住宅運営担当  
 (本庁舎6階 ☎5742-6777)

# 助・成・な・ど・が・受・け・ら・れ・ま・す

## ●各種子どもに関する手当・医療費の助成 問青少年育成課手当・医療助成係 ☎5742-6721

所得限度額未満の方へ、医療費助成や各種手当の支給を行っています。所得制限などについては、お問い合わせください。

名称	対象	手当・助成(月額)
子どもすこやか医療費助成	中学3年生修了まで(15歳の誕生日後、最初の3月31日まで)の児童を養育している方	保険診療の自己負担分
ひとり親家庭等医療費助成	18歳まで(18歳の誕生日後、最初の3月31日まで)の児童を養育しているひとり親家庭の方 ※児童が中程度以上の障害を有する場合は20歳未満まで、また0~15歳までは子どもすこやか医療費で助成	保険診療の自己負担分の一部
児童手当	中学3年生修了まで(15歳の誕生日後、最初の3月31日まで)の児童を養育している方	児童1人につき 3歳未満 15,000円 3歳~小学生修了(第1・2子) 10,000円 3歳~小学生修了(第3子以降) 15,000円 中学生 10,000円 所得制限以上 5,000円* *6月分より所得制限が有ります
児童育成手当	18歳まで(18歳の誕生日後、最初の3月31日まで)で、次のいずれかにあてはまる児童を養育している方 ①父母が離婚 ②父か母が死亡・生死不明 ③父か母に1年以上遺棄 ④婚姻によらないで出生 ⑤父か母が法令により1年以上拘禁 ⑥父か母に重度の障害がある	児童1人につき13,500円
	20歳未満で、次のいずれかにあてはまる児童を養育している方 ①「愛の手帳」1~3度程度 ②「身体障害者手帳」1・2級程度 ③脳性まひ・進行性筋萎縮症	児童1人につき15,500円
児童扶養手当	18歳まで(18歳の誕生日後、最初の3月31日まで)で、次のいずれかにあてはまる児童を養育している方 ①父母が離婚 ②父か母が死亡・生死不明 ③父か母に1年以上遺棄 ④婚姻によらないで出生 ⑤父か母が法令により1年以上拘禁 ⑥父か母に重度の障害がある	申請者の所得により、児童1人の場合41,430円~9,780円、児童2人の場合5,000円加算、3人目以降1人増すごとに3,000円加算
特別児童扶養手当	20歳未満で、次のいずれかにあてはまる児童を養育している方 ①「愛の手帳」1~3度程度 ②「身体障害者手帳」1~3級程度 ③精神障害か内部障害で①②に相当する障害と認められる場合	重度50,400円 中度33,570円

## 妊娠前・妊娠中・出産後

### 問健康課保健衛生係 ☎5742-6745

#### ●一般不妊治療医療費助成

婚姻の届け出をしている夫婦で、品川区に1年以上住所を有し、公的健康保険に加入している方が、不妊の検査・タイミング法・薬物療法・人工授精などの一般不妊治療を受けた場合に、医療費の自己負担額の2分の1(上限10万円)を助成します。

#### ●妊婦健康診査

妊婦健康診査の助成を14回実施しています。都内契約医療機関で指定の項目を検査した場合、公費負担の対象となります。健診受診票は妊娠届を提出した方に交付します。

#### ●妊婦超音波検査

妊娠中に1回、都内契約医療機関で受ける検査について、公費で負担します。検査受診票は妊娠届を提出した方に交付します。

#### ●里帰り等妊婦健診費助成

区内在住の妊婦が里帰りなどにより、都外の医療機関で受診し、妊婦健診受診票や妊婦超音波検査受診票を使用できなかった場合に、健診・検査費用の一部を最大14回まで助成します。詳しくはお問い合わせください。

#### ●妊婦のための歯科健診

妊娠中に1回、歯科健診を区内契約歯科医院で無料で受診できます。健診受診票は妊娠届を提出した方に交付します。

#### ●ママのための歯科健診

産後1年以内の方を対象に、歯科健診を実施しています。受診票は区の乳児(4カ月児)健診の際にお渡しします。



## 0歳~就学前

### 問保育課保育計画係 ☎5742-6723

#### ●認証保育所の保育料助成

次の全てにあてはまる方  
①区内在住で、当該月の初日に認証保育所(区外含む)に在籍し、月160時間以上の月ぎめ契約をしている  
②認証保育所の保育料を滞納していない  
**助成金額**／認証保育所の保育料(上限66,000円)と認可保育園に入園した場合の保育料との差額を助成

#### ●私立幼稚園の入園料・保育料補助金

●**入園料補助金**  
私立幼稚園に入園した区内在住の園児の保護者で、まだ同種の補助金を受けていない方へ10万円を限度に助成します。所得制限はありません。

●**保育料補助金**  
補助金額は住民税額により異なります。申請書は6月下旬に各幼稚園を通じて配布しています。所得制限があります。

## 予防接種

### 問保健予防課保健計画担当 ☎5742-9152

## 0歳~就学前

#### ●定期予防接種

区内在住のお子さんは、DPT(ジフテリア、百日ぜき、破傷風)ワクチンやMR(麻しん、風しん混合)ワクチンなどの定期予防接種を無料で受けられます。接種時期に案内と接種票を送付します。なお、里帰り出産などのため区外の医療機関で定期予防接種を希望する方は、事前にお問い合わせください。

#### ●任意予防接種(区内契約医療機関のみ)

##### ●「Hib(インフルエンザ菌b型)ワクチン」の接種費用の一部助成

区内在住の2カ月~4歳のお子さんが、Hibワクチンを接種する際に、1回3,000円を助成します(1人4回まで)。

##### ●「小児用肺炎球菌ワクチン」の接種費用の一部助成

区内在住の2カ月~4歳のお子さんが、小児用肺

炎球菌ワクチンを接種する際に、1回5,000円を助成します(1人4回まで)。

##### ●「流行性耳下腺炎(おたふくかぜ)ワクチン、水痘(みずぼうそう)ワクチン」の接種費用の一部助成

区内在住の1~3歳のお子さんが流行性耳下腺炎ワクチン、水痘ワクチンを接種する際に各3,000円を助成します。

##### ●「MR(麻しん、風しん混合)ワクチン」(全額公費負担)

区内在住の2~4歳のお子さんで定期予防接種を受けていない方は、無料でMRワクチンの予防接種が受けられます。

※MR1期は1歳のお子さんに個別に通知しています。

## 小・中・高生

#### ●定期予防接種

区内在住のお子さんは、DT(ジフテリア、破傷風)ワクチンやMR(麻しん、風しん混合)ワクチンなどの定期予防接種を無料で受けられます。案内と接種票は接種時期に送付します。なお、区外の医療機関で接種を希望する方は、事前にお問い合わせください。

#### ●任意予防接種(区内契約医療機関のみ)

##### ●「MR(麻しん、風しん混合)ワクチン」(全額公費負担)

区内在住で次のいずれかにあてはまる方は、無料でMRワクチンの予防接種が受けられます。

- ①18歳未満で、一度も麻しん、風しんの予防接種を受けていない
  - ②小学1~6年生で、MR2期\*を受けていない
  - ③中学2年~高校2年生で、MR3期\*を受けていない
- \*MR2期は5歳児、MR3期は中学1年、MR4期は高校3年に相当する年齢のお子さんへ、個別に通知しています

##### ●「子宮頸がんワクチン」の接種費用の一部助成(区内契約医療機関のみ)

区内在住で次のいずれかにあてはまる方が、子宮頸がんワクチンを接種する際に、1回8,000円を助成します(1人3回まで)。

- ①中学1年生女子  
(平成11年4月2日~12年4月1日生まれ)
- ②20歳女子  
(平成4年4月2日~5年4月1日生まれ)

※十分な予防効果を得るためには、6カ月間に3回接種することが必要です。

# 0・歳・～・就・学・前

## 預かります

### 0歳～就学前

- 問・入園に関すること**  
**保育課入園相談係 ☎5742-6725**  
**・預かり保育に関すること**  
**保育課運営係 ☎5742-6724**  
**・幼保一体施設に関すること**  
**保育課乳幼児教育係 ☎5742-6597**

**●認定こども園**  
**(区立一本橋・五反田・旗の台保育園)**  
**私立学研こども園**  
 保育園機能とあわせて、4・5歳児クラスに、保護者の就労の有無を問わない短時間利用児の受け入れ枠があります。保育と教育を一体的に行い、あわせて地域における子育て支援を行う施設です。

**●認定こども園短時間利用の預かり保育**  
 認定こども園短時間利用者のうち、保護者が就労している在園児を対象に預かり保育を実施しています。

**●幼保一体施設**  
 保育園と幼稚園を同じ建物内または隣接する施設内において、一体的に運用することで、保育と教育を総合的に提供する施設です。

	愛称
<b>年齢区分型</b>	0～3歳児が保育園、4・5歳児が幼稚園で、保育園児は、希望すれば4歳児に進級する際に併設幼稚園に入園することができます。
<b>並列型</b>	0～5歳児の保育園と4・5歳児の幼稚園を一体的に運用します。 ※並列する幼稚園への優先入園は行いません

**●就学前乳幼児教育施設**  
**(ぶりすくーる西五反田)**  
 保育園と幼稚園相互の特色を生かした保育と教育を継続的、一体的に行うことで乳幼児の健全な育成を図る施設です。

**●幼稚園**  
 区立幼稚園は2年保育、私立幼稚園は3年保育を中心に園児を受け入れています。  
**問**保育課入園相談係(区立幼稚園) ☎5742-6725  
 各私立幼稚園

**●幼稚園の預かり保育**  
 区立幼稚園の在園児を対象として、全園で預かり保育を実施しています。また、ほとんどの私立幼稚園でも実施しています。  
**問**保育課運営係 ☎5742-6724

**●病児保育**  
**(酒寄病院併設病児保育室：東大井2-26-3SKビル2階 ☎6459-6106)**  
 6カ月～就学前のお子さんが病気の時に適切なケアを受けられるよう、医療機関で保育し、保護者の就労を支援します。月～金曜午前8時30分～午後6時で保育園・幼稚園などの在園児が対象です。  
**¥**1日2,000円  
 ※病児保育室に事前登録が必要です。また病状により利用できない場合があります。

**●病後児保育**  
**(区立西五反田・西大井・清水台保育園)**  
**私立どんぐり保育園**  
 お子さんが病気の回復期になったものの、集団保育がまだ困難で、保護者が勤務などで保育ができない場合に預かります。月～土曜午前7時30分～午後6時30分で、保育園・幼稚園などの在園児が対象です。  
**¥**1日2,000円 ※認可保育園の園児は無料。

**●0歳～小学生**  
**●ショートステイ・トワイライトステイ(子育て支援センター)**  
 食事やトイレなどの身の回りのことがひとりでできる12歳以下のお子さんが対象です。保護者の仕事、病気・出産のための入院、冠婚葬祭などで一時的に子どもを預ける必要がある時に利用できます。利用日の3日前までに登録・申し込みが必要です。  
 ※早目に相談してください。

	時間	人数	費用
<b>ショートステイ</b>	午前8時～ 翌日午後8時	5人	1泊2日 6,000円 以降1日 3,000円
<b>トワイライトステイ</b>	午後5時～10時	20人	1日 1,200円

**●ファミリー・サポート**  
 ちょっと子どもの世話をお願いしたい時に地域の方がお手伝いをします。子どもを預けたい人(依頼会員)と援助できる人(提供会員)の会員組織で、アドバイザーが活動を調整します。区内を2地区に分けて2カ所のファミリー・サポート・センターで活動しています。提供会員として子育て支援活動にご協力いただける方もご連絡ください。事前に登録が必要です。

地区	施設	住所	電話番号
<b>荏原大崎</b>	平塚ファミリー・サポート・センター	平塚2-12-2 家庭あんしんセンター内	5749-1033
<b>品川大井八潮</b>	大井ファミリー・サポート・センター	大井1-14-1 社会福祉協議会内	5718-7185

**子育て交流ルーム**  
**品川宿おばちゃんち**  
**問**北品川2-4-20 ☎5463-6458

保護者がリフレッシュなどのため、また短時間の就労で定期的に一時保育が必要な時に、0歳～就学前のお子さんを預かります。  
 子育て支援をすすめるNPOが、地域と街づくりのNPOの協力を得て開設し、月～土曜午前9時～午後5時の必要な時間に利用できます。

**「一日保育士体験」**  
 区立の保育園、幼保一体施設に通う園児の保護者が、午前9時～午後5時の8時間、自分の子どものクラスで保育士を体験します。  
 朝の受け入れから、クラス活動、給食、昼寝、おやつ、自由遊び、夕方の引き渡しまで、子どもと一緒に1日を過ごし、「生活、遊び、学び」を体験。保護者がわが子以外の大勢の子どもと触れあうことで、育児に対する視野が広がり、家庭でのしつけを見つめ直すことにもつながります。  
**問**子育て支援課在宅子育て支援係 ☎5742-6720

## 品川区乳幼児施設

施設種別	保育を必要とする要件の審査がある施設 〇なたたでも利用できる施設(定員有り)					
	0歳	1歳	2歳	3歳	4歳	5歳
認可保育園 *1 *2	保育園					
認定こども園 *1 (短時間保育枠 *3)	保育園 短時間					
幼保一体施設(年齢区分型) *1 *5	保育園 幼稚園					
幼保一体施設(並列型) *1 *5	保育園 幼稚園					
就学前乳幼児教育施設 *1 *4	保育園 幼児教育部門					
家庭的保育事業(保育ママ)	保育ママ					
幼稚園 *4 *5	幼稚園					
	幼稚園					
認証保育所 *2	認証保育所					

- \*1 認可保育園(上表の保育園部分)の基本開園時間は午前7時30分～午後6時30分。延長保育は午後7時30分まで(全園)、午後8時30分まで(2園)、午後9時まで(2園)、午後10時まで(6園)、午前6時30分～7時30分(1園)、午前7時～7時30分(1園)  
 \*2 3・4・5歳児の受け入れ枠のない園有り  
 \*3 認定こども園短時間保育枠の基本保育時間は午前9時～午後2時  
 \*4 幼稚園と就学前乳幼児教育施設の幼児教育部門の基本保育時間は午前9時～午後2時  
 \*5 区立幼稚園の預かり保育時間は午後5時まで(4園)、午前7時30分～9時・幼稚園教育時間終了後～午後6時30分(3園)、午前7時30分～9時・幼稚園教育時間終了後～午後7時30分(2園)

## 働 きながら子育てしている方へ

**●認可保育園(区立・私立保育園)**  
 保護者が就労しているなどの理由で保育ができないお子さんを預かります。申込締切日などについてはお問い合わせください。  
**問**保育課入園相談係 ☎5742-6725

**●延長保育、夜間保育(認可保育園)**  
 保育園の基本開園時間は月～土曜午前7時30分～午後6時30分ですが、保護者が勤務などで在園児の迎えが間に合わない場合に、延長保育、夜間保育を行っています。  
**早期延長保育**=午前6時30分～7時30分(1園) 午前7時～7時30分(1園)  
**延長保育**=午後6時30分～7時30分(全園)  
**夜間保育**=午後7時30分～8時30分(20園) 午後7時30分～9時(2園) 午後7時30分～10時(6園)

**●休日保育(大井・中延保育園)**  
 休日に保護者が就労などのため保育できない場合に、4カ月～就学前のお子さんを預かります。日曜・祝日の午前7時30分～午後6時30分に利用できます。  
**¥**1日2,000円

**●育児休業後の入園予約制度**  
 区内在住で、お子さんが1歳になる誕生日の前日からそれ以降まで、法律に基づく育児休業を取得し、職場復帰をする保護者が、復帰月からの入園をあらかじめ申し込みできる制度です。  
**申込期限**/出生月の翌月末日  
**問**保育課入園相談係 ☎5742-6725

## 在 宅で子育てしている方へ

**●オアシスルーム(生活支援型一時保育)**  
**(荏原保育園\*、ぶりすくーる西五反田、伊藤・小関・東五反田・西中延・水神・北品川児童センター)**  
 ※荏原保育園は荏原保健センター内で実施  
 在宅で子育てをする保護者がリフレッシュや臨時的に就労するなどの間、お子さんを預かります。  
**対象**/4カ月～就学前のお子さん(荏原保育園は1歳から)  
**時間/保育園**=午前8時30分～午後5時30分  
**児童センター**=午前9時～午後6時  
**¥**1時間500円 ※お弁当・ミルクは持参。

**●家庭的保育事業(保育ママ)**  
 保育ママは、保護者が就労のため、昼間家庭で保育が困難な生後57日(生まれた日を含む)以上3歳未満の健康なお子さんを、区の認定を受けた保育士などの有資格者が、家庭的な環境のもとでお預かりする制度です。利用方法・申込締切日などについてはお問い合わせください。  
**問**保育課入園相談係 ☎5742-6725

**●年末保育(区立保育園)**  
 年末に保護者が就労などのため保育できない場合に、4カ月～就学前のお子さんを預かります。午前7時30分～午後6時30分に利用できます。詳しくは12月に本紙などでお知らせします。  
**¥**1日2,000円

**●認証保育所**  
 認可外保育施設のうち、都で定めた施設基準などを満たし、都が認証した主に3歳未満のお子さんを保育する施設で、保育料の一部を助成しています。入園申し込みは各園へお問い合わせください。  
**問**保育課保育計画係 ☎5742-6723

**●短時間就労対応型保育室(南大井・伊藤・荏原・北品川第二保育園)**  
 パート就労者や自営業の家庭で、短時間の保育を継続的に必要とする乳幼児を対象に預かります。  
**利用日時**/月～土曜午前9時～午後5時  
**注**次の全てにあてはまる方  
 ①パート・自営業などで短時間の保育が継続的に必要  
 ②保護者の就労と送迎の時間を合わせて保育ができない時間が8時間以内  
 ③同居の親族などがお子さんを保育することができない  
**定員/各園**1～3歳児10人程度  
**問**保育課入園相談係 ☎5742-6725

**●一時保育(区立保育園41園)**  
 保護者が通院・入院や出産などで保育できない場合に、保育園で一時的に4カ月～就学前のお子さんを預かります。必要な日の午前7時30分～午後6時30分で、利用開始日から2カ月以内で必要な日のみご利用になります。一部の私立保育園でも実施しています。  
**¥**1日2,000円

## 子育ての輪に参加しませんか

### 0～3歳

**●プチマリン(品川保健センター)**  
**みつまたっこくらぶ(大井保健センター)**  
**たんぼぼクラス(荏原保健センター)**  
 生後1～4カ月の赤ちゃんとお母さんの集いです。生まれ月ごとの集いなので話も弾んで、子育て仲間が見つかります。

**●まりんツインズ(品川保健センター)**  
**みつまた・ふたごっこ(大井保健センター)**  
**ツインキッズ(荏原保健センター)**  
 ふたごの赤ちゃんとお母さんの集まりです。参加者同士の交流、情報交換などを行います。ふたごを妊娠している方も参加できます。

**●親子のひろば(児童センター)**  
 児童センターで0～3歳の年齢別に親子ふれあい遊びや運動、季節行事などが楽しめます。親子のひろばの参加を通じて、お母さん同士の交流や情報交換など、子育ての新しい発見が待っています。

**●子育てひろば(ぶりすくーる西五反田地域子育て支援センター)**  
 親子で自由に遊んだり、他の親子と交流できる部屋を用意しています。また、親子で参加する事業や子育ての講座も行っていきますので、気軽にご利用ください。

**●親育ちワークショップ(児童センター)**  
 親同士の交流を通して、親としての不安や迷い、悩みを話し合い、子育ての楽しさを発見するためのワークショップです。

### 0歳～就学前

**●親子サロン**  
 児童センター23館には、乳幼児向けのおもちゃや絵本が用意された専用の部屋があります。飲食もできますので、ゆったりと自由に過ごせます。  
 ※大井倉田児童センターには、乳幼児の遊び場「ちびっこルーム」が設置されています。  
**問**子育て支援課在宅子育て支援係 ☎5742-6720

**●フラっと広場(子育て支援センター)**  
 親子で自由に遊べる部屋を開放しています。お子さんと向き合って、じっくり遊んでいただくために、乳幼児向けのおもちゃと絵本を用意しています。

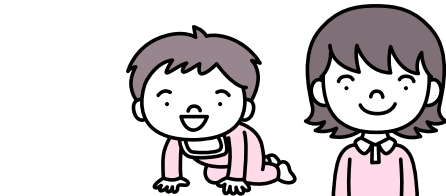
## 小1プロブレム対策としての保幼小の連携

品川区の全ての子どもたちが等しく質の高い保育・教育を受け、聞く・待つ・座るなどの基本的な生活習慣をしっかり身につけて小学校へ入学し、無理なく教育環境になじんでいけるよう、区独自のカリキュラムを作成し、取り組んでいます。23年度からスクール・ステイ事業のモデル実施を行っていましたが、24年度からは12園12校に拡大します。

### ●スクール・ステイ事業実施小学校・保育園

小学校	保育園	小学校	保育園
三木小学校	西品川保育園	延山小学校	西中延保育園
鮫浜小学校	東大井保育園	第四野小学校	西五反田保育園
山中小学校	一本橋保育園	清水台小学校	旗の台保育園
中延小学校	中延保育園	芳水小学校	大崎保育園
源氏前小学校	源氏前保育園	伊藤小学校	伊藤保育園
上神明小学校	富士見台保育園	京陽小学校	平塚保育園

□24年度からの実施施設



就学前教育の充実

# 妊・娠・中

●育児休業後の入園予約制度 ▶4ページで紹介しています

●二人で子育て（両親学級）

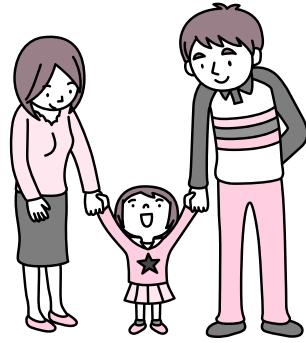
（品川・大井・荏原保健センター）

カップルでご参加ください。2人そろって赤ちゃんのもく浴やリラクゼーションなどを体験します。毎月本紙などで募集します。

●マタニティクラス

（品川・大井・荏原保健センター）

妊娠中の方が対象のクラスです。お産の経過や食生活、お口の健康管理、お産の準備などを学びます。地域で子育て仲間を見つけたり、先輩ママの出産・育児体験を聞くことができます。



ご存じですか？  
**マタニティマーク**

マタニティマークは、妊婦であることを知らせるマークです。妊娠初期は、赤ちゃんの成長とお母さんにとって大切な時期です。しかし、外見からは妊婦であることがわかりにくいのですが、つらい症状の方もいます。このマークをつけている方を見かけたら、思いやりのある心遣いをお願いします。マタニティマークは健康課で配布しています。

☎健康課保健衛生係  
（本庁舎7階 ☎5742-6745）

# 小・中・高生

## 預かります

●すまいるスクール（区立小学校）

小学1～6年生の希望する児童が、学校施設の中で、放課後などを有意義に過ごせる居場所です。

利用日/月～土曜

利用時間/学校のある日=放課後～午後5時

学校が休みの日=午前9時～午後5時

※保護者が働いているなど、事情がある場合は午後6時まで利用できます。

登録時=年1,200円（保険料込）

※その他勉強会の参加費、各種教室の教材費別。

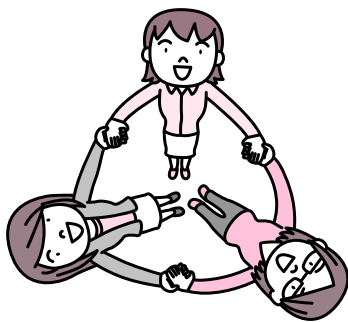
☎庶務課すまいるスクール担当 ☎5742-6596

●ショートステイ・トワイライトステイ

▶4ページで紹介しています

●ファミリー・サポート

▶4ページで紹介しています



## 青少年を育成します

●ティーンズプラザ

児童センターでは、中高生の様々な活動を支援しています。中高生自身の企画イベントもあり、バンドやスポーツ活動をはじめ、友だちとのおしゃべりも楽しめます。活発な活動を支援するため、通常午後6時までの開館時間を週2回午後8時まで延長しています。

【ティーンズプラザ館 午後8時までの延長日】

	月	火	水	木	金	土
東品川	●		●			
東大井			●	●		
中原			●	●		
滝王子		●	●			
平塚		●	●			
東中延			●			●
富士見台			●		●	
ゆたか			●	●		
八潮		●	●			

☎子育て支援課在宅子育て支援係 ☎5742-6720

●赤ちゃんとのふれあい事業

小中高生が赤ちゃんとおふれあい、育児体験をすることにより、赤ちゃんをいとおしく思う心を養い、親となるための準備を行います。

☎子育て支援課在宅子育て支援係 ☎5742-6720

●ジュニア・リーダー教室

学校や地域で活躍できるリーダーを育成します。小学4年～高校3年生の子どもたちが年間の集団活動を通して、野外活動技術や友だちとの関わりについて学びます。毎年3月頃本紙などで募集します。

☎青少年育成課青少年育成係 ☎5742-6692

●自然体験教室（4泊5日）

都会にいても季節の風や夕日・夕焼けの美しさ、小鳥のさえずりなどに気づき感動できる豊かな感性を育むことを目標に、自然豊かな環境の中で追跡ハイキングなどの活動を体験します。毎年6月頃本紙などで募集しています。

☎8月下旬

☎小学4年～中学3年生

☎青少年育成課青少年育成係 ☎5742-6692

●体験型育成事業

わくわく・ドキドキコース

**表現体験：**表現する楽しさや難しさを体験し、コミュニケーションの大切さを学びます。

**実験体験：**実験体験の中で「なぜ?！」を大切に、探究心や好奇心の旺盛な青少年の育成を図ります。

☎青少年育成課青少年育成係 ☎5742-6692

# 食育

## 離乳食教室

品川・大井・荏原保健センター

4・5カ月児の保護者を対象に、離乳食を開始するポイントや進め方について講座を開催しています。小グループ対象に要望に応じた食事の話をする出張健康学習も行いますので、ご相談ください。

## 保育園での食育

区立保育園

乳幼児食についての講習会など、園児の保護者や在宅で子育てしている方などを対象に手軽な離乳食や幼児食の作り方などの講座を開催しています。

## 食からの子育て支援

児童センター

家族や友だちと一緒に作り、食べる楽しさを伝え、「食」を中心に子育てを楽しむことをお手伝いしています。

拠点館/旗の台・東大井・中原・富士見台・八潮児童センター  
※他の児童センターでも食育講座などを開催しています。



# 施・設・案・内

● 認定こども園 ◇ 幼保一体施設（年齢区分型） ▲ 幼保一体施設（並列型）

## 幼保一体施設の愛称

- 二葉すこやか園（二葉つぼみ保育園、二葉幼稚園）
- 北品川すこやか園（北品川第二保育園、御殿山幼稚園）
- 第一日野すこやか園（西五反田第二保育園、第一日野幼稚園）
- のびっこ園台場（台場保育園、台場幼稚園）

## 保育園

No.	保育園名	所在地	電話
1	● 一本橋	大井 2-25-1	3775-4351
2	伊藤	西大井 6-13-1	3771-2211
3	荏原	荏原 2-16-18	3781-5331
4	荏原西	荏原 4-16-11	3783-6361
5	大井	東大井 6-14-16	3761-8798
6	大井倉田	大井 4-11-8	3776-8539
7	大崎	大崎 5-2-1	3492-6265
8	北品川	北品川 2-7-21	3471-4907
9	◇ 北品川第二	北品川 3-7-43	5781-3881
10	源氏前	中延 4-14-19	3783-8744
11	● 五反田	東五反田 2-15-6	3445-4534
12	小山台	小山台 1-3-8	3710-4415
13	品川	東大井 5-8-12	3471-0506
14	清水台	荏原 7-8-3	3784-0519
15	水神	南大井 6-2-15	3761-0321
16	滝王子	大井 5-18-1	3775-4861
17	▲ 台場	東品川 1-8-30	3472-8823
18	中延	西中延 1-6-16 中延 1-11-15	3784-3405 (分園)
19	中原	小山 1-4-1	3492-5188
20	西大井	西大井 1-1-1	3774-5315
21	西五反田	西五反田 3-9-10	3493-0075
22	▲ 西五反田第二	西五反田 6-5-6	3493-7288
23	西品川	西品川 3-16-35 西品川 3-16-28	3493-1333 (分園)
24	西中延	西中延 3-8-5	3783-1856
25	● 旗の台	旗の台 5-19-5	3784-1903
26	東大井	東大井 1-22-16	3471-1190
27	東五反田	東五反田 5-24-1	3447-0663
28	東品川	東品川 1-34-9	3472-5805
29	東中延	東中延 2-5-10	3785-0418
30	平塚	平塚 2-2-3	3785-6770
31	富士見台	西大井 6-1-15	3785-7833
32	二葉	二葉 1-4-25	3782-6786
33	◇ 二葉つぼみ	二葉 1-3-24	3785-3423
34	三ツ木	西品川 1-9-18	3491-8593
35	南大井	南大井 3-7-4	3761-6543
36	南ゆたか	豊町 4-17-21	3781-3601
37	八潮北	八潮 5-1-3	3799-0531
38	八潮西	八潮 5-4-16	3799-0777
39	八潮南	八潮 5-8-41	3799-2424
40	八ツ山	東品川 1-2-15	3472-4661
41	ゆたか	豊町 1-18-15	3786-0738
42	アスク南大井	南大井 6-22-7	5767-9700
43	石井	小山 2-6-15	3781-3666

No.	保育園名	所在地	電話
44	大井町のぞみ	二葉 1-12-18	5751-2031
45	● 学研こども園	西五反田 2-11-8	6431-1300
46	キッズタウンにしおおい	西大井 2-5-21	5718-1332
47	グローバルキッズ荏原町	中延 5-2-1	3788-0404
48	グローバルキッズ戸越園	戸越 5-14-23	3786-0808
49	宝	西五反田 4-11-18	3492-3872
50	とうかいどう	南品川 1-2-11	5479-2201
51	戸越ひまわり	戸越 6-16-14	3787-5856
52	どんぐり	南品川 2-9-13 南品川 2-9-25 南品川 2-15-6	3471-1673 (第1分園) (第2分園)
53	にじいろ保育園大崎	大崎 5-4-3	6417-0486
54	日本音楽学校	豊町 2-16-12	5702-0034
55	東戸越	戸越 4-1-10	3781-5363
56	まなびの森保育園大崎広小路	西五反田 1-21-8	5434-1044
57	みずなら	東品川 3-21-10	5781-3707
58	緑の家	大井 7-4-18	3776-4073
59	みどりの丘	西大井 4-19-11	6303-7091
60	八潮中央	八潮 5-10-60	3799-1152
61	ぶりすくーる西五反田	西五反田 3-9-9	5759-8081

※No.1~41は区立、No.42~60は私立、No.61は公設民営です。

## 認証保育所

No.	施設名	所在地	電話
1	アートチャイルドケア ももちゃんナーサリー目黒	上大崎 2-10-33	6408-0415
2	アスク不動前保育園	西五反田 4-1-10	5759-8015
3	こぐま保育園	旗の台 2-7-17	3783-0880
4	こっこる	西五反田 2-10-8	5740-6971
5	さくら大崎保育園	大崎 2-9-4	5745-5500
6	しながわがくどうえん	戸越 1-21-14	3781-4871
7	小学館アカデミーアトレ大井町保育園	大井 1-1-1	5718-3301
8	小学館アカデミーおおさき駅前保育園	大崎 1-2-3	5719-5595
9	小学館アカデミーむさしこやま保育園	小山 3-27-5	5749-3755
10	たんぼぼ保育所東大井園	東大井 2-12-19	3765-2511
11	TKチルドレンズファーム上大崎校	上大崎 3-14-35	5422-9798
12	TKチルドレンズファーム東大井校	東大井 3-18-13	5969-8992
13	パレット保育園・不動前	西五反田 5-12-1	5719-1149
14	ひよこの家保育園	大崎 4-6-3	5437-5536
15	ポピンズナーサリースクール東五反田	東五反田 2-10-1	5475-2110
16	ポピンズナーサリースクール東品川	東品川 4-12-12	5796-2103
17	めだか保育園	東大井 3-22-2	3761-3477
18	ゆらりん東品川保育園	東品川 3-7-10	6433-2822
19	ルーチェ保育園南品川	南品川 2-4-7	5460-5420

## 児童センター

No.	センター名	所在地	電話
1	一本橋	大井 2-25-1	3775-4352
2	伊藤	西大井 6-13-1	3771-1311
3	後地	小山 2-9-19	3785-5033
4	大井倉田	大井 4-11-34	3776-4881
5	大原	戸越 6-16-1	3785-5128
6	北品川	北品川 2-7-21	3471-2360
7	小関	北品川 5-8-15	3449-1676
8	水神	南大井 5-13-19	3768-2027
9	滝王子	大井 5-19-14	3771-3885
10	中延	西中延 1-6-16	3781-9300
11	中原	小山 1-4-1	3492-6119
12	西中延	西中延 3-8-5	3783-1875
13	旗の台	旗の台 5-19-5	3785-1280
14	東大井	東大井 1-22-16	3471-1070
15	東五反田	東五反田 5-24-1	3443-1629
16	東品川	東品川 1-34-9	3472-5806
17	東中延	東中延 2-5-10	3785-0419
18	平塚	平塚 2-2-3	3786-2228
19	富士見台	西大井 6-1-8	3785-7834
20	三ツ木	西品川 2-6-13	3491-1005
21	南大井	南大井 3-7-13	3761-4148
22	南品川	南品川 4-5-28	3450-5043
23	南ゆたか	豊町 4-17-21	3781-3577
24	八潮	八潮 5-10-27	3799-3000
25	ゆたか	豊町 1-18-15	3786-0633

## 幼稚園

No.	幼稚園名	所在地	電話
1	伊藤	西大井 5-22-8	3775-8028
2	◇ 御殿山	北品川 3-7-43	5781-3907
3	城南	南品川 2-8-21	3471-7584
4	▲ 第一日野	西五反田 6-5-6	3493-7264
5	▲ 台場	東品川 1-8-30	3472-8378
6	浜川	南大井 4-3-14	3761-6395
7	平塚	荏原 4-5-22	3781-8913
8	◇ 二葉	二葉 1-3-24	3785-9560
9	八潮わかば	八潮 5-6-32	3799-1542
10	あけぼの	大井 5-10-12	3776-5093
11	アライアンス	小山 4-4-13	3786-0379
12	エトワール	南品川 5-12-4	3474-7321
13	荏原学園旭	中延 5-6-18	3781-4915
14	大井うさぎ	大井 7-1-5	3776-6549
15	大崎	大崎 3-11-1	3491-5731
16	小野学園	西大井 1-6-13	3774-1151
17	亀田	中延 6-1-3	3783-7211
18	行慶寺ルンビニ	戸越 2-6-31	3781-6286
19	品川教会附属	北品川 4-7-40	3443-1725
20	鈴ヶ森めばえ	南大井 2-4-1	3761-8086
21	専修	西五反田 6-11-5	3492-2300
22	洗足うさぎ	荏原 7-18-15	3781-6215
23	帝京にしき	旗の台 6-5-30	3781-8522
24	戸越	戸越 1-21-15	3785-4968
25	日本音楽学校	豊町 2-16-12	3786-1711
26	ひまわり	小山 6-10-11	3781-4227
27	文教大学付属	旗の台 3-2-17	3781-2798
28	八潮	東品川 3-24-8	3471-2450

※No.1~9は区立、No.10~28は私立です。

## 保育ママ

	施設名	所在地	電話
在宅型	内山盛予	西品川 2	—
	林とし子	南品川 2	—
	枝廣廣子	戸越 1	—
事業所型	おうち保育園 品川シーサイド	東品川 4-12-9	5461-0991
	うみのくに保育園 あっとほーむ ふどうまえ	西五反田 5-6-30	6313-5104
	保育ママ こっこる	西五反田 2-18-3 -206	6420-0251
	おうち保育園 おおいまち	東大井 6-11-9	3764-9223
	どんぐり 保育ママの家	南品川 1-3-3	5462-3266

## その他の施設

施設名	所在地	電話
品川保健センター	北品川 3-11-22	3474-2225
大井保健センター	大井 2-27-20	3772-2666
荏原保健センター	荏原 2-9-6	3788-7013
家庭あんしんセンター	平塚 2-12-2	5749-1031
子育て支援センター	平塚 2-12-2 家庭あんしんセンター内	5749-1032
ぶりすくーる西五反田 地域子育て支援センター	西五反田 3-9-9	5759-8061
品川児童学園	南品川 3-7-7	3471-0841
東京都 品川児童相談所	北品川 3-7-21	3474-5442



区長の濱野です

# 品川区は様々な子育て支援事業を積極的に推進しています

品川区がめざす都市像の一つに「未来を創る子育て・教育都市」があります。区では、この都市像の実現に向け、様々な施策を展開しています。

今年度も私立保育園・認証保育所の開設支援などの待機児童対策、親子サロンなどの在宅子育て支援策を推進していきます。

だれもが安心して、子どもを産み育てることができる環境を整備するとともに、子どもたちが自ら生きる力を育み、地域の一員として社会に貢献できるよう、家庭・地域・学校などと連携・協力しながら、子育て力ゆたかな地域社会の形成に取り組んでまいります。

## 子育て情報をお知らせしています

### 広報しながわ

毎月1日、11日、21日発行の「広報しながわ」にはたくさんの子育て情報が掲載されています。新聞に折り込むほか、駅の広報スタンドや区の施設、区内公衆浴場に置いてあります。また、区ホームページにもPDFファイルで掲載しています。

高齢者や障害がある・子育て中などで  
広報紙を入手するための外出が困難な  
方に、「広報しながわ」を郵送します  
※詳しくはお問い合わせください。

問 広報広聴課 ☎5742-6644



### 区ホームページ

HP [www.city.shinagawa.tokyo.jp/](http://www.city.shinagawa.tokyo.jp/)



区ホームページは、子育て情報が満載。イベントカレンダーや子育て支援情報のコンテンツもご利用ください。「キッズルームインしながわ」へもリンクしています。

問 広報広聴課 ☎5742-6612

### しながわガイド

区役所の仕事や窓口、施設などの情報を集約した冊子で、子育てはもちろん、生活に必要な情報を掲載しています。区内の見所やバス路線情報も載った品川区ガイドマップ（地図）も付いています。

問 広報広聴課 ☎3771-2000



区ホームページで、ケーブルテレビ品川で放映している「赤ちゃんの食事（離乳食）」や「手遊び」を動画配信しています。

ご覧になる場合は、しながわWEB映像館の「しながわほっとインフォメーション」に入り、「離乳食」「手遊び」で検索してください。

区ホームページ「子育て」からもリンクしています。



品川区民活動情報サイト  
しながわ  
すまいる  
ネット

HP [shinagawa-smile.net/](http://shinagawa-smile.net/)  
(区ホームページからもご覧いただけます)

区内で活動している団体を応援する情報サイトです。区内の子育て、教育など様々な分野の団体の情報も見ることができ、これから文化・生涯学習・スポーツなどの活動に参加したい方にも頼りになる情報源です。お母さん同士のサークル活動にも是非ご利用ください。

登録できる団体/区内で活動する非営利活動団体 ※基準あり。

掲載できる情報/団体の紹介、イベント情報、会員の募集、活動紹介、お知らせなど

問 地域活動課協働・ふれあいサポート係 ☎5742-6605

### いきいきあんしん子育てガイド

お子さんの年齢に応じて、気をつけたい点や行政の手続き、相談窓口などが書かれた小冊子です。母子健康手帳と一緒に渡すほか、希望者にも差し上げています。

問 青少年育成課 ☎5742-6385



## ★ 夜間・休日などに病気になったら

診療所に行く前は、必ず電話連絡してください。健康保険証・医療証も忘れずに！  
問 健康課 ☎5742-6744

平日夜間の診療	小児科 (対象：中学生以下)	午後8時～午後11時（受付は午後10時30分まで） 品川区こども夜間救急室（旗の台1-5-8昭和大学病院中央棟4階 ☎3784-8181）
土曜日の診療	小児科・内科	第1・3・5土曜午後5時～午後10時（受付は午後9時30分まで） 品川区医師会休日診療所（北品川3-7-25 ☎3450-7650）
休日・年末年始の診療	小児科 (対象：中学生以下)	第2・4土曜午後5時～午後10時（受付は午後9時30分まで） 品川区こども夜間救急室（旗の台1-5-8昭和大学病院中央棟4階 ☎3784-8181）
	小児科・内科	午前9時～午後10時（受付は午後9時30分まで） 品川区医師会休日診療所（北品川3-7-25 ☎3450-7650） 荏原医師会休日診療所（中延2-6-5 ☎3783-2355）
眼科救急の 応急診療	小児科・内科・ 歯科・接骨	午前9時～午後5時（受付は午後4時30分まで）実施機関は毎週変わります。本紙や区ホームページ、携帯電話用ホームページでご確認ください。
	日・月・水・土・祝日 日・火・金・土・祝日 木	東邦大学医療センター大森病院（大田区大森西6-11-1） ☎3762-4151 昭和大学病院附属東病院（西中延2-14-19） ☎3784-8383 荏原病院（大田区東雪谷4-5-10） ☎5734-8000

診療時間 日曜日・祝日=午前9時～翌日午前8時、月～金曜日=午後5時～翌日午前8時、土曜日=正午～翌日午前8時  
※緊急手術や重症患者対応時は、診療をお待ちいただくか、他院を紹介する場合があります。

**医療機関の24時間案内**

東京都保健医療情報センター  
(ひまわり) ☎5272-0303  
救急相談センター  
☎#7119  
・IP電話などは  
☎3212-2323

**お子さんの急な病気に  
困ったら**

平日/午後5時～午後10時  
土・日・祝日/午前9時～午後5時  
小児救急電話相談  
☎#8000  
・IP電話などは  
☎5285-8898