

しながわ

平成24年(2012)
6/21
1836号

還付金詐欺にご注意ください!

7ページもご覧ください



品川区防犯マスコットしなぼう

☎140-8715 品川区広町2-1-36 代表番号 ☎3777-1111 広報広聴課 ☎5742-6644 Fax5742-6870 <http://www.city.shinagawa.tokyo.jp/>

「こくほの宿」でリフレッシュ!

夏の旅行に「こくほの宿」はいかがですか。品川区国民健康保険か後期高齢者医療制度に加入している方が「こくほの宿」を利用する場合に、宿泊料金の一部を助成します。

問い合わせ 国保医療年金課保険事業係(本庁舎4階☎5742-6675)

群馬県

- 和心の宿オーモリ ☎0279-72-2611 10,500円
- 八塩館 ☎0274-52-2651 8,500円
- 草津グリーンパークパレス ☎0279-88-3960 7,920円
- 龍宮旅館(旧館) ☎0278-58-7301 6,825円
- 龍宮小屋 ☎0278-58-7301 8,200円
- ホテル辰巳館 ☎0278-72-3055 10,500円

長野県

- 国民宿舎もちつき荘(本館) ☎0267-52-2515 6,500円

山梨県

- ハイランドリゾートホテル&スパ ☎0555-22-1000 14,300円
- くつろぎの邸くにたち ☎055-263-2311 11,550円
- セイコウ荘・一富士・長田荘(忍野村観光協会) ☎0555-84-4222 6,615円

静岡県

- うたゆの宿熱海四季ホテル ☎0120-549-026 8,400円
- 熱川ハイツ ☎0120-56-1830 8,021円
- 菊水館 ☎0558-32-1018 12,600円
- 伊豆まつざき荘 ☎0558-42-0450 9,850円



福島県

- スパリゾートハワイアンズ ☎0246-43-3191 14,437円
- ※ハワイアンズ(プール・温泉)施設入場料含む。

栃木県

- 鬼怒川プラザホテル ☎0288-76-1031 11,025円
- ガストホフェール ☎0287-63-1613 8,800円

埼玉県

- ナチュラルファームシティ農園ホテル ☎0494-22-2000 9,450円

茨城県

- オーシャンビュー大洗 ☎029-267-0488 10,500円

千葉県

- 富津岬荘 ☎0439-87-2611 6,400円
- ホテルエミオン東京ベイ(朝食のみ) ☎047-304-2727 6,800~16,100円
- 国民宿舎サンライズ九十九里 ☎0475-76-4151 9,975円

東京都

- 山鳩山荘 ☎0428-85-2158 7,875円
- 国民宿舎鳩の巣荘 ☎0428-85-2340 7,350円
- 観光荘 ☎0428-83-2122 7,350円
- 民話の宿荒澤屋旅館 ☎0428-83-2365 10,500円
- 旅館玉翠荘 ☎0428-83-2363 9,850円
- 三河屋旅館 ☎0428-83-2027 11,550円

神奈川県

- KKR鎌倉わかみや ☎0467-25-4321 14,600円
- マホロバマインズ三浦(本館) ☎0120-046-891 10,000円
- ホテル南風荘 ☎0460-85-5505 11,000円
- 姥子温泉芦ノ湖一の湯 ☎0460-85-5331 6,300円

☎温泉施設

利用方法

- ①申し込み/利用したい施設へ直接予約
「品川区国民健康保険加入者」「後期高齢者医療制度加入者」または「品川区民」であることを伝えてください。必ず料金を確認してください。
- ②手続き/予約後、保険証を持って国保医療年金課保険事業係へ
利用者全員の氏名・年齢、品川区国民健康保険か後期高齢者医療制度に加入している方の保険証記号番号が必要です。「利用承認書」をお渡しします。手続きは利用日の1週間前までに済ませてください。
- ③利用当日/「利用承認書」を持って施設へ
加入者の方の助成金額を差し引いてお支払いください。

料金

平日1室を大人2人で利用した場合の1人の料金です(1泊2食付き、サービス料・消費税込)。人数、曜日、部屋のタイプ、料理、季節などにより料金が異なる場合があります。詳しくは各施設へお問い合わせください。
※加入していない区民の方、加入者と一緒に利用する区民以外の方も同じ料金で利用できません(宿泊助成はありません)。

宿泊助成

品川区国民健康保険・後期高齢者医療制度に加入している方は、1人1泊につき、原則として2,000円(年度内3泊まで)を助成します。
※年度途中で国保から後期高齢者医療へ移行した方の宿泊数は、国保からの通算となります。 ※保険料を滞納していない方に限ります。

市町村交流施設

神奈川県山北町・山梨県早川町にある契約施設も「こくほの宿」として利用できます。詳しくは地域活動課市町村交流担当☎5742-6856へお問い合わせください。

パンフレット「こくほの宿」配布場所/国保医療年金課、地域センター

第20回 品川区世論調査

品川区をよりよいまちにするために
ご協力ください

問い合わせ 広報広聴課☎5742-6643

区では、皆さんの区政に対する意識や重点施策に対する意向を把握し、区政に反映させるため、世論調査を7月16日(祝)まで実施します。この調査は昭和49年から2年に1回実施しており、今回で20回目になる重要な調査です。

区内にお住まいの20歳以上の方1,500人を無作為に選び、調査員が各家庭に伺い面接調査を行います。今回、調査にご協力をお願いする方には、依頼の通知(はがき)をお送りしました。

23年度下半期

23年10月1日～24年3月31日

区の財政状況をお知らせします

区では、「品川区財政状況の公表に関する条例」に基づき、年2回、区民の皆さんに区の財政状況をお知らせしています。

問い合わせ 企画財政課 ☎5742-6610

財政の運営方針など

23年度は、緊急課題（東日本大震災対応、緊急経済対策、待機児童対策、高齢期の住まいと安心対策）への対応とともに、長期基本計画に基づく総合実施計画事業の着実な推進を図るなど、「輝く笑顔 住み続けたいまち しながわ」の実現をめざしました。

積極的に取り組んだ主な施策

- **震災への対応**
支援物資および義援金の受付・搬送、被災者への区民住宅などの提供、被災地応援ツアー開催、防災備蓄物資整備、津波・高潮対策調査実施、区内放射線量測定、中学生へのヘルメット配付など
- **緊急経済対策**
中小企業の資金繰り対策強化、プレミアム付き共通商品券発行助成、中小製造業の販路開拓支援強化など
- **総合的な待機児童対策**
私立保育園・認証保育所開設支援、区立保育園定員拡大、幼保一体施設開設、保育ママ制度拡充など
- **高齢期の住まいと安心対策**
特別養護老人ホームなどの増設（八潮南中学校跡、杜松小学校跡）、バリアフリー住宅改修助成など

各分野別の取り組み

- **だれもが輝くにぎわい都市**
平塚小学校跡文化・スポーツ施設整備、しながわ観光拠点の開設、品川区史編さんなど
- **未来を創る子育て・教育都市**
小中一貫教育推進、幼児教育の充実、子どもにもできる地域貢献活動の実施など
- **みんなで築く健康・福祉都市**
小児用肺炎球菌ワクチンなどの接種助成、孤立死防止ネットワーク拡大など
- **次代につなぐ環境都市**
地球温暖化対策、涼のみち整備など
- **暮らしを守る安全・安心都市**
東急大井町駅の可動式ホーム柵整備助成、住宅・建築物耐震化支援制度改正など

特別区交付金

特別区民税とともに、区民の皆さんに身近な施策を行うための重要な財源の一つです。固定資産税などをもとに都と23区が調整して仕事の分担に応じ、分配するものです。

現在23区では、都と区の役割分担と財源配分のあり方を中心に、都と協議を続けています。身近な事務は23区が担い、都は広域行政に徹することを基本に、これからも区民サービスの向上に不可欠な財政自主権の確立を積極的に推進していきます。

一般会計

この会計は、皆さんから納めていただいた特別区税や特別区交付金を主な財源として、公園や道路の整備をはじめ、学校や社会福祉施設の運営、生活保護、保健衛生など区行政の大部分を経理しています。

○区民の方の税負担

納めていただく特別区税は、歳入予算の28.9%を占めています。この税額を24年3月31日現在の区民の人数で割ると11万1,654円（昨年比で0.6%増）、世帯数で割ると20万3,375円（昨年比で0.4%増）となります（ただし、前年度からの繰越事業分を除く）。

歳入	予算現額	収入済額	収入率
特別区税	395億8,971万 円	380億 718万1千円	96.0%
特別区交付金	348億5,000万 円	356億2,612万4千円	102.2%
分担金・負担金	23億2,088万3千円	21億7,731万4千円	93.8%
使用料・手数料	44億4,879万 円	40億3,321万9千円	90.7%
国・都支出金	283億6,387万4千円	226億 210万4千円	79.7%
繰入金	78億9,729万6千円	8億7,905万 円	11.1%
その他	206億6,216万3千円	195億2,913万8千円	94.5%
計	1,381億3,271万6千円	1,228億5,413万 円	88.9%

歳出	予算現額	支出済額	支出率
民生費	584億3,237万7千円	525億7,183万9千円	90.0%
衛生費	111億5,419万9千円	99億8,655万7千円	89.5%
土木費	176億7,149万3千円	77億6,230万2千円	43.9%
教育費	229億8,089万 円	181億9,265万4千円	79.2%
公債費	41億9,031万4千円	33億5,048万2千円	80.0%
その他	237億 344万3千円	153億4,021万2千円	64.7%
計	1,381億3,271万6千円	1,072億 404万6千円	77.6%

特別会計

特定の事業を行うにあたって、一般の歳入歳出と切り離して経理を明確にする必要がある場合に設けています。

会計	予算現額	収入済額	支出済額
国民健康保険事業会計	370億1,269万7千円	349億7,437万4千円	329億1,920万5千円
後期高齢者医療特別会計	63億1,183万 円	61億3,854万7千円	62億3,571万2千円
介護保険特別会計	190億9,716万9千円	172億7,612万5千円	169億8,548万8千円

国民健康保険事業会計

24年3月31日現在、約6万6千世帯、約9万8千人が加入している国民健康保険関係の経理を行っています。

後期高齢者医療特別会計

75歳以上の方（65歳以上で一定の障害のある方を含む）の医療費を経理するもので、現在、被保険者の方は、約3万4千人です。

介護保険特別会計

介護保険を経理する会計で、65歳以上の被保険者の方は、約7万3千人です。

財産・地方債・一時借入金の現在高

●区有財産の保有状況

23年度上半期（23年9月30日現在）に比べ、総額で3億1,927万円減となっています。区民1人あたりの保有額は、235万6,880円です。

総額		8,356億8,834万7千円
内訳	土地	1,222,422㎡ 6,106億3,806万5千円
	建物	771,420㎡ 1,241億 836万2千円
	地上権	6,654㎡ 12億9,959万 円
	工作物・立木	82億2,674万1千円
	有価証券など	100億6,732万1千円
	物品	110億8,382万3千円
	基金	702億6,444万5千円

●特別区債(地方債)の残高 275億4,644万8千円 (減税補てん債を除いた場合 177億4,129万2千円)

特別区債は、公園や道路、学校施設の整備などで特に多額の資金を必要とする場合に、政府や銀行などから長期にわたり返済する資金を借入れ、事業資金を調達するものです。

●一時借入金の残高 0円

一時借入金は、支払資金が不足した場合に、その不足を補うために一時的に銀行などから借り入れる資金です。24年3月31日現在、借入残高はありません。

ケーブルテレビ品川 2つ目の独自チャンネル

チャンネル10 しながわ

チャンネル番号 Channel Ten Shinagawa

7月2日(月)午前11:00 放送開始 (予定)

テレビによってはチャンネルスキャンが必要な場合があります。

0570-550-470 <http://www.cts.ne.jp>

これからもずっと
品川で暮らしたい方へ。

ご夫婦でご利用可能な
居住スペースが広い
2人部屋がごございます。
空室状況は、直接お問い合わせください。

看護師24H常駐
全室ナースコールボタン設置

少人数の【全室】
23室【個室】

介護付有料老人ホーム
ファミリアガーデン品川
Familia Garden Shinagawa
TEL 03-5759-8188 FAX 03-5759-8187
交通 JR山手線「大崎駅」西口徒歩8分(約600m)

お問い合わせ、資料のご請求、ご見学などお気軽にどうぞ
0120-00-5581
年中無休 AM9:00-PM6:00
ファミリアガーデン品川
<http://www.kiyota-life.co.jp>

夏のバイキング特別優待 各日10組限定

有効期限 2012年7月19日(木)迄

大人料金	大人料金
土日祝ランチ/ディナー 20%OFF	平日ディナー 30%OFF
【ランチ】 11:30～15:00(L.O 14:30) 大人(通常料金)¥2,980 ⇒ ¥2,384	【ディナー】 18:00～21:00(L.O 20:30) 大人(通常料金)¥3,800 ⇒ ¥2,660

※予め「区報を見た」とご予約ください。※満席の場合は、お断りする場合がございますのでご了承願います。※他のお割引・優待との併用は致しかねます。

第一ホテル東京シーフォート 1階 レストラン「グランカフェ」
品川区東品川 2-3-15 **03-5460-4428**

トイレ・ペーパーホルダー

エコで装着が簡単
トイレトーパーの着脱が簡単で、ペーパーの切断も片手できるトイレ用ペーパーホルダーです。介護施設、幼稚園、病院、ログハウスなどにご利用ください!

1,300円 (取付・配達料込)

はなぶさ工房 ☎03-3787-9191
品川区小山2-6-20 営業時間 10:00～17:00

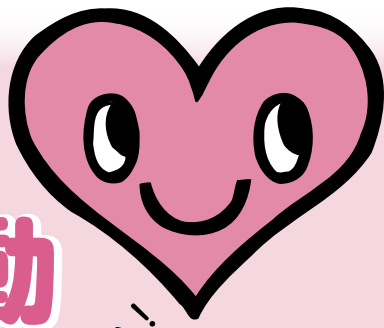
広報紙に広告を掲載しませんか

「広報しながわ」の21日号では、区内で営業している店舗・会社などの広告を掲載しています。

有料広告の掲載申し込みについて
8～11月分の申し込み期限は6月25日(月)です。詳しくは6月1日号をご覧ください。お問い合わせください。

問い合わせ
広報広聴課 ☎5742-6644

ふれあい サポート活動



支えあいのまちづくりにご参加ください!

「ふれあいサポート活動」は、「地域で支えあうまちづくり」をめざし、様々な活動をしています。

日常生活の中でちょっとした手助けを必要とする方へのボランティアとして、区民の皆さんに参加していただいています。高齢者の方などがいつまでも安心して地域に住み続けられるよう、身近な地域センターが窓口となり、お手伝いしています。

皆さんも地域の支えあいに参加してみませんか。

問い合わせ 地域活動課協働・ふれあいサポート係
☎5742-6693



地域の自主的活動団体の支援

地域貢献団体への感謝状贈呈式

地域の活性化に寄与する活動を行っている自主的活動団体を奨励しています。

「地域活動のひろば」(地域情報発信ボード)

地域に貢献する団体などの情報を発信するため、地域センターに設置している掲示板で、各団体の募集案内や紹介を掲示することができます。



ふれあい健康塾

65歳以上の閉じこもりがちで足腰が弱りがちな方を対象とした、転倒骨折防止のための体操や機能訓練のための遊び・生活指導などを盛り込んだ健康教室を実施しています。

地域の健康づくり推進委員の方を中心に運営しています。

※詳しくは、健康課健康づくり係☎5742-6746までお問い合わせください。



支え愛・ほっとステーション事業

ひとり暮らしの高齢者など、生活に不便を感じている人たちが住み慣れた地域で少しでも暮らしやすくなるよう、地域の中で支えあうしくみです。

地域の身近な相談・調整窓口として、品川第二・荏原第二地域センターに社会福祉協議会のコーディネーターを配置し、モデル実施をしています。



訪問ボランティア事業 (お元気ですかサービス)

日常生活を送るうえで何らかのサポートが必要な高齢者や障害者の方などの自宅に、月2回程度ボランティアが訪問し、地域の支えあいとして、声かけや見守り活動を行っています。

ボランティアと訪問サービスの利用者を募集しています。詳しくは地域センターへお問い合わせください。



災害時要援護者避難誘導ワークショップ



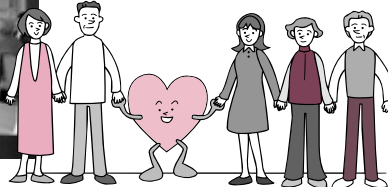
高齢者など、災害時に自力で避難することが困難な方を地域の皆さんで支援することを目的とした活動です。

町会・自治会ごとに、実際に車いすなどを使い避難路を歩いて検証し、安全に避難誘導できるように訓練しています。



高年者懇談会

70歳以上のひとり暮らし高齢者の方の介護予防と健康、生きがいの充実を図るために、民生委員を中心に実施しています。月1回集まり、会食や楽器の演奏などのアトラクションを楽しみます。



ボランティア活動ができる方や地域でちょっとした手助けが必要な方は、お近くの地域センターへお問い合わせください。

ふれあいサポート活動相談窓口

地域センター	電話番号	所在地
品川第一	3450-2000	北品川3-11-16
品川第二	3472-2000	南品川5-3-20
大崎第一	3491-2000	西五反田3-6-3
大崎第二	3492-2000	大崎2-9-4
大井第一	3761-2000	南大井1-12-6
大井第二	3772-2000	大井2-27-20
大井第三	3773-2000	西大井4-1-8
荏原第一	3786-2000	小山3-22-3
荏原第二	3782-2000	荏原6-17-12
荏原第三	3783-2000	平塚3-9-1 *1
荏原第四	3784-2000	中延5-3-12
荏原第五	3785-2000	二葉1-3-37 *2
八潮	3799-2000	八潮5-10-27

*1 8月6日(月)から平塚1-13-18へ移転予定。

*2 9月3日(月)から二葉1-1-2へ移転予定。



リサイクル・ごみ

ご協力ください

■**拠点回収 (古着、廃食用油、不用園芸土)**
7月14日(土)・28日(土)午前10時～正午=小学校など29カ所 (台場・三木・第一日野・第三日野・後地・小山・第二延山・大原・鈴ヶ森・浅間台・京陽・城南第二・立会・旗台・大井第一・大間窪・延山・宮前・芳水・伊藤小学校、日野・伊藤学園、品川第一・大崎第一・大井第二・大井第三・八潮地域センター、区役所、品川区清掃事務所) ※雨天決行。

回収時間外に、回収品目を施設に置いていく行為はおやめください。

■**インクカートリッジの回収**
区役所・地域センターなど26カ所に回収箱を設置して、家庭で使用済みになったインクカートリッジを回収しています。

フリーマーケット

■**出店者募集**
●7月7日(土)午前10時～午後2時
※雨天の場合は8日(日)。
募集数/60店 出店料/600円
📍開店日、しながわ区民公園 (勝島3-2) へ
📞留守番☎3763-7613
■**お越しください**
●7月8日(日)午前10時～午後3時
📍こみゆにていぶらざ八潮 (八潮5-9-11)
📞石川☎3799-6059

リサイクルショップ「リボン」

18歳以上の方はどなたでも出品できます。電話か店頭で予約してください。
※出品時、住所・年齢の確認ができるものが必要です。
手数料/出品1点につき100円
定休日/両店とも水曜日
※販売実費として、売り上げの40%をいただきます。
※不用品交換情報ボードは無料です。

大井町店

広町2-1-36 第三庁舎2階
☎5742-6933
営業時間/午前11時～午後5時30分
取扱商品/家具、インテリア用品、贈答品など
※家具など、自分で持ち込みできない方に運送業者を紹介します (運送料は有料)。

旗の台店

旗の台5-13-9 旗の台駅南口下車
☎5498-7803
営業時間/午前11時～午後7時
取扱商品/衣服など日用品
※旗の台店では買い取りも行っています。

旗の台店「和洋陶器・ガラス器・肌掛け・タオルケット」の出品募集

📅6月23日(土)～29日(金)午後1時～4時
※身分証明書を持って、予約なしでお持ちください。
※出品は1人1回10点までです。
※詳しくはお問い合わせください。

リサイクル情報紙「くるくる」

「ゆずりたい物」「ゆずってほしい物」を紹介しています。「くるくる」は、毎月1日発行で地域センター・図書館などの区施設などに置いてあります。掲載希望の方は、電話かFAXでお申し込みください。8月号の掲載申し込みは、7月25日(水)までです。

水銀体温計・水銀血圧計の資源回収を7月より開始します

資源回収の日に、回収ステーションにお出しください。
※ケースに入れて「キケン」や「水銀」と表示してお出しください。

リユース (再生・再利用) の協力店舗募集!

家具や電気製品などの修理・修繕する店舗を区民の皆さんにお知らせして資源循環型社会を推進していきます。
📅7月20日(金)までに、電話かはがき、FAXで住所、店舗名(ふりがな)、扱っている物(家具など)、電話番号を品川区清掃事務所へ

品川区清掃事務所
☎141-10032 大崎1-14-1 ☎3490-7098
Fax 3490-7041

キッズクラブ KIDS

ジュニア弓道教室～楽しく武道を始めてみませんか！

日 7月24日(火)～27日(金)・31日(火)、8月1日(水)・2日(木)
午前9時～正午(全7回)
場 東品川公園弓道場(東品川3-14-9)
人 中学生・高校生各10人(抽選)
¥ 2,000円(保険料込)
問 7月5日(木)までに、往復はがきで教室名、住所、氏名(ふりがな)、年齢、電話番号、学校名、学年、弓道歴をスポーツ協会へ

夏休み子ども環境学習講座

●生きもの博士になろう
日 ①7月22日(日)=みる、きく、さわる…!五感で自然遊び(ハーブを使った石けん)
②7月23日(月)=遊んで発見!植物の魅力(葉っぱのスタンプでオリジナルエコバッグ)
③7月30日(月)=生きものに挑戦!(昆虫ポストカード)
※時間は午後1時30分～3時30分。
場 環境情報活動センター(第三庁舎3階)、しながわ中央公園(区役所前)
講師/村松亜希子(生態教育センター主任研究員)
●キッチンからはじめるエコロジー!
地球にやさしい旬の料理をつくります。
日 ④8月1日(水) ⑤2日(木) ⑥3日(金) ※時間は午後2時～4時。
※3日とも同一内容。
場 きゅりあん(大井町駅前)
人 小学生①～③各25人、④～⑥各30人(抽選)
※小学3年生以下は保護者同伴。
問 6月29日(金)(必着)までに、往復はがき(講座ごとに1枚)で講座名、希望日(第2希望日まで可)、参加者全員の住所・氏名・学年・電話番号を環境情報活動センター(☎140-8715品川区役所 ☎5742-6533)へ

第62回品川区民スポーツ大会(夏季)ジュニアテニス大会(硬式)

日 7月23日(月)=女子シングルス
7月24日(火)=男子シングルス
7月25日(水)=男女各ダブルス
7月26日(木)=各種目準決勝・決勝
※受付午前8時45分～9時、試合開始午前9時10分。
場 しながわ区民公園(勝島3-2)
種目/小学4～6年生の部、中学生の部
¥ シングルス300円、ダブルス1組500円
問 7月10日(火)までに、費用を持ってスポーツ協会へ



保育園・幼稚園をチャイルドステーションとしてご利用ください

人 生後57日～就学前のお子さんと保護者、妊産婦の方(先着)
問 利用日の3日前までの午後2時～5時に、希望の園へ
※定員は実施園、実施内容により異なります。 問 実施園、保育課運営係 ☎5742-6724

7月に参加できる主な事業

※保=保育園、幼=幼稚園

- 園庭開放
月～金=西品川保、東五反田保
富士見台保(午前10時～正午)
大崎保(午後1時～3時)
火～金=伊藤保(午前10時～11時30分)
火・木=荏原保
火=西中延保
水=西五反田第二保
第一日野幼(午後0時30分～2時)
3日(火)・10日(火)・17日(火)=伊藤幼(午後2時～3時)
4日(水)=浜川幼
4日(水)・11日(水)・18日(水)=台場保(午前10時～正午)
11日(水)=城南幼
- 絵本コーナー開放
19日(木)=西中延保
- 身体測定
3日(火)=西五反田保、東品川保、荏原西保
4日(水)=品川保
5日(木)=東大井保
- 七夕のつどい
5日(木)=水神保
6日(金)=品川保、大井保、西大井保、三ツ木保、西五反田保、清水台保、東中延保、滝王子保、二葉保、東五反田保、南ゆたか保、南大井保、東品川保、源氏前保、小山台保、中原保、富士見台保、五反田保、八潮北保
- 夏まつり
11日(水)・12日(木)=五反田保
12日(木)=西五反田保、八潮西保
12日(木)・13日(金)=品川保、東五反田保、三ツ木保、南大井保、旗の台保
13日(金)=西大井保、東中延保、滝王子保、南ゆたか保、小山台保、中原保、富士見台保、八潮南保
18日(水)・19日(木)=水神保
19日(木)=大井保
19日(木)・20日(金)=清水台保
20日(金)=西中延保、二葉保
- プール開き
2日(月)=品川保
3日(火)=小山台保
- リズム遊び
木=南大井保
4日(水)・18日(水)=ゆたか保
- 体の話
24日(火)=中原保
- キッズタイム(午前10時～11時)
2日(月)=伊藤保(2歳)
9日(月)=伊藤保(1歳)
23日(月)=伊藤保(0歳)
- 乳児集会
6日(金)=水神保
- お話し会
26日(木)=中原保
- 子育て相談
4日(水)=平塚幼
- 施設開放(0～2歳児親子)
4日(水)・18日(水)=八潮わかば幼(午前10時30分～正午)
- 保育体験
40園で実施(二葉つばみ保育園を除く)

※日程など詳しくは各園へお問い合わせください。各園のお問い合わせ先は区ホームページをご覧ください。

シニアクラブ SENIOR

シルバーパスのお知らせ

70歳以上で希望する方に、都内バス、都営地下鉄、都電などを利用できるシルバーパス(有効期限9月30日)を発行しています。
¥ 24年度の区民税が課税の方 10,255円
24年度の区民税が非課税の方 1,000円
※24年度課税でも、合計所得金額が125万円以下の方は1,000円。
問 東京バス協会 ☎5308-6950

光化学スモッグにご注意!

光化学スモッグは、夏場の晴れた風の無い日に起こりやすくなります。
防災無線・掲示幕で光化学スモッグ注意報などをお知らせします。発令された時は、次の事を心がけましょう。

症状のひどい時は、病院で診察を受け、最寄りの保健センターへご連絡ください。

品川保健センター ☎3474-2221
大井保健センター ☎3772-2666
荏原保健センター ☎3788-7013

- ①屋外になるべく出ない
- ②屋外での運動を控える
- ③目やのどに刺激を感じたら、洗顔・うがいをする

問 環境課指導調査係 ☎5742-6752

防ごう! 食中毒

梅雨の時期から夏にかけては、特に食中毒の注意が必要な季節です。調理の際には、「菌をつけない、増やさない、やっつける」の予防三原則をしっかり守り、食中毒を防ぎましょう。

●食中毒予防三原則

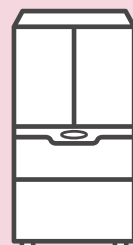
菌をつけない

- 調理の前には必ず手洗い
- 調理器具は熱湯、塩素系漂白剤でしっかり消毒
- 食品はきちんと包んで保管



菌を増やさない

- 冷蔵庫内は隙間をあけて冷気の通り道を作る
- 調理済み食品は、室温放置せず早めに食べる



菌をやっつける

- 中心部まで確実に加熱

食品内で食中毒菌が増加しても匂いや味は変わりません。「変な匂いがしなければ大丈夫」は間違いです

●ストップ! お肉の生食

- ◆生の肉や内臓は新鮮なものでもO(オー)157など細菌による食中毒が発生する危険性があります。
- ◆お子さんや高齢の方など抵抗力の弱い方は、よく加熱して食べましょう。
- ◆特に、牛レバーなどの内臓は生で食べないようにしましょう。

問 生活衛生課食品衛生担当 ☎5742-9139

問い合わせ

●文化スポーツ振興課 Fax5742-6585・6893
☎140-8715 広町2-1-36 第二庁舎6階
●スポーツ係 ☎5742-6838
●生涯学習係 ☎5742-6837
●文化振興係 ☎5742-6835・6

●品川区スポーツ協会・総合体育館
受付時間：午前9時～午後7時
※土・日曜日、祝日は午後5時まで。
☎141-0022 東五反田2-11-2
☎3449-4400 Fax3449-4401

●戸越体育館
☎142-0042
豊町2-1-17
☎3781-6600
Fax3781-6699

●品川保健センター
☎140-0001 北品川3-11-22 ☎3474-2225
●大井保健センター
☎140-0014 大井2-27-20 ☎3772-2666
●荏原保健センター
☎142-0063 荏原2-9-6 ☎3788-7016

お知らせ

7月2日(月)は特別区民税・都民税(普通徴収)第1期分の納期限です

納期内に必ず納付してください。
便利・確実・安全な口座振替をご利用ください。特別区民税・都民税を金融機関の預貯金口座から自動的に振り替えて納めることができます。納税通知書に口座振替の申込はがきを同封しています。この機会にぜひご利用ください。口座振替による納税は、一度申し込むと翌年以降も自動的に継続されます。
※納期限を過ぎてから納付した場合、督促状が送付されることがあります。
☎国税課収納管理係☎5742-6669

就学相談をご利用ください

お子さんが就学するにあたり、心身や情緒、言葉の遅れなどに、心配や不安のある方の相談を受け付けます。
お子さんの発育状況に応じた、よりよい教育の方法を、就学相談員や医師などが保護者とともに考えていきます。ぜひご相談ください。
☎7～11月
☎25年4月に、①小・中学校に入学するお子さん ②都立の盲学校・ろう学校・特別支援学校の小・中学部に入学を希望するお子さん
☎電話で、指導課特別支援教育係☎5742-6865へ

国民健康保険退職者医療制度をご存じですか

退職者医療制度は、自己負担分以外の医療費を国民健康保険の保険料と会社などの健康保険からの拠出金で賄い、健康保険間の医療費負担を公平にするための制度です。保険料や窓口での自己負担割合(3割)に変更はありません。
退職者医療制度に該当する方(本人)と、被扶養者(年収130万円未満)に、藤色の退職者被保険者証を送付しています。
☎次の全てにあてはまる方
①厚生(共済)年金などの被用者年金から、老齢(退職)年金を受給している
②被用者年金の加入期間が20年以上か40歳以降の期間で10年以上ある
③65歳未満
☎国保医療年金課資格係☎5742-6676

24年度特別区職員Ⅲ類・経験者採用試験

Ⅲ類＝事務
☎日本国籍を有し、平成3年4月2日～7年4月1日までに生まれた方
経験者＝事務・技術(土木造園・建築など)＜2級職＞
☎日本国籍を有し、昭和56年4月2日～60年4月1日生まれで、民間企業など1カ所での業務従事歴が4年以上ある方
＜3級職＞
☎①主任主事Ⅰ＝日本国籍を有し、昭和51年4月2日～56年4月1日生まれで、民間企業などで業務従事歴が8年以上ある方

②主任主事Ⅱ＝日本国籍を有し、昭和42年4月2日～51年4月1日生まれで、民間企業などで業務従事歴が13年以上ある方
※業務従事歴は1年以上の期間は複数ものを通算可。ただし、1カ所連続4年以上の経験の有すること。

募集する試験区分、受験資格など詳しくは採用試験案内をご覧ください。
第一次試験日/9月9日(日)
採用試験案内・申込書記布場所/品川区人事課、地域センター、特別区人事委員会事務局

申込方法	申込先・期間
郵送	☎102-0072千代田区飯田橋3-5-1 特別区人事委員会事務局任用課 Ⅲ類＝8月8日(水)(消印有効)まで 経験者＝7月11日(水)(消印有効)まで
持参	品川区人事課(本庁舎5階) 特別区人事委員会事務局任用課 Ⅲ類＝8月9日(木)・10日(金) 経験者＝7月12日(木)・13日(金) 午前8時30分～午後5時

※Ⅲ類は☎www.tokyo23city.or.jp/saiyou-siken.htmからも申し込みます(8月8日(水)まで)。
☎特別区人事委員会事務局任用課採用係☎5210-9787

家庭用電気式生ごみ処理機購入費の一部を助成します

集合住宅などでも使用できる家庭用電気式生ごみ処理機の購入費を助成します。
☎区内在住で、家庭用電気式生ごみ処理機を購入予定の方
※購入日から3カ月を経過していない方も対象となります。
助成額/本体購入価格の3分の1(上限20,000円)
☎はがきに「生ごみ処理機」とし、住所、氏名、電話番号、購入予定金額を品川区清掃事務所(☎141-0032大崎1-14-1 ☎3490-7098)へ
☎区ホームページから電子申請もできます。
助成方法/助成の決定通知が届いた後、販売店などで発行された領収書が区指定の証明書を添えて申請

介護者教室～高齢者の消費生活トラブルの早期発見と対応

☎6月30日(土)午後1時30分～3時30分
☎30人(先着)
☎☎6月29日(金)までに、電話で八潮在宅サービスセンター(八潮5-10-27 ☎3790-0344)へ

夏季節電に伴う公園運動施設7月1日～9月30日の夜間利用について

天王洲公園軟式野球場C面は午後7時～9時、南ふ頭公園軟式野球場は午後9時～11時を使用中止とします。
☎文化スポーツ振興課スポーツ係

健康ひろば

保健センターのこころの健康専門医相談

7月

	品川	大井	荏原
精神保健相談(こころの病気など)	3日(火)	18日(水)	13日(金)
うつ病あんしん相談	27日(金)	18日(水)	4日(水)
高齢期のこころの相談	9日(月)	5日(木)	25日(水)
児童思春期のこころの相談	4日(水)	26日(木)	26日(木)

☎各センターへ

応急診療所

行く前に必ず電話連絡を。健康保険証を忘れずに!

☎内＝内科 ☎小＝小児科 ☎歯＝歯科 ☎骨＝接骨 ☎薬＝薬局

小児平日夜間/午後8時～午後11時(受付は午後10時30分まで)	品川	大井	荏原
月～金曜日	☎小 品川区こども夜間救急室 旗の台1-5-8 ☎3784-8181 昭和大学病院中央棟4階		
休日昼間・夜間/午前9時～午後10時(受付は午後9時30分まで)	☎内☎小 品川区医師会休日診療所 北品川3-7-25 ☎3450-7650 ☎内☎小 荏原医師会休日診療所 中延2-6-5 ☎3783-2355 ☎薬 品川薬剤師会薬局 北品川3-11-16 ☎3471-2383 ☎薬 荏原休日応急薬局 中延2-4-2 ☎6909-7111		
休日昼間/午前9時～午後5時(受付は午後4時30分まで)	☎内☎小 赤沼医院 大井2-21-10 ☎6809-9236 ☎歯 宮田歯科医院 北品川1-30-5 ☎3471-1184 ☎歯 上村歯科医院 西中延3-11-7 ☎3787-6106 ☎骨 行方接骨院 八潮5-2-2 ☎3799-5809 ☎骨 せきね接骨院 戸越5-19-12 ☎3784-2161		
土曜日夜間/午後5時～午後10時(受付は午後9時30分まで)	月～金曜日 ☎小 品川区こども夜間救急室 旗の台1-5-8 ☎3784-8181 昭和大学病院中央棟4階		
6月30日(土)	☎内☎小 品川区医師会休日診療所 北品川3-7-25 ☎3450-7650 ☎薬 品川薬剤師会薬局 北品川3-11-16 ☎3471-2383		

※重病の方は119番をご利用ください。

医療機関の24時間案内

- 東京都保健医療情報センター(ひまわり) ☎5272-0303
 - 救急相談センター ☎#7119 IP電話などは☎3212-2323
 - 品川消防署 ☎3474-0119
 - 大井消防署 ☎3765-0119
 - 荏原消防署 ☎3786-0119
 - お子さんの急な病気に困ったら
 - 小児救急電話相談 ☎#8000 IP電話などは☎5285-8898
- 月～金曜日/午後5時～午後10時 土・日曜日、祝日/午前9時～午後5時

思春期家族教室

不登校・ひきこもりなど、お子さんの悩みを話し合う教室です。
☎7月2日(月)午後2時～4時
☎☎電話で品川保健センター☎3474-2904へ



「はつらつ健康チェック」を郵送します

区では健康維持を推進するため郵送による「はつらつ健康チェック」を実施します。
☎「はつらつ健康チェック」に答え返送いただいた方に、結果とアドバイス票を送付
☎75歳以上で、要支援・要介護認定を受けていない方
☎高齢者福祉課高齢者支援第三係☎5742-6737

がん検診・健康診査など

一部有料

職場などで検診機会のない方が対象です。予約先は各検診会場です。
検診の種類によって日時などが異なります。詳しくは、区ホームページをご覧ください。

乳がん検診(予約制・受診券有り)・・・34歳以上(偶数年齢時)	各医師会、契約医療機関、検診車
子宮がん検診(受診券有り)・・・20歳以上(偶数年齢時)	
大腸がん検診・・・40歳以上	契約医療機関
喉頭がん検診・・・40歳以上(喫煙者など)	
前立腺がん検診・・・55歳以上	
胃がん検診(予約制)・・・40歳以上	各医師会
肺がん検診(予約制)・・・40歳以上	
成人歯科健診・・・40・45・50・55・60・65・70歳	契約医療機関
障害者歯科健診・・・20～35歳	各歯科医師会へ電話で事前連絡
結核検診(予約制)・・・65歳以上	契約医療機関
肝炎ウイルス検診(予約制)・・・受けたことがない方	品川・荏原保健センター 契約医療機関
詳しくはお問い合わせください。 ☎40～74歳の方 ・国民健康保険の方＝国保医療年金課保健指導係☎5742-6902 ・国民健康保険以外の方＝自分が加入する医療保険者にお問い合わせください。 75歳以上の方＝国保医療年金課高齢者医療係☎5742-6937	

○乳がん検診は、現在希望者が多く翌々月以降の予約となることがあります。
健康課☎5742-6743 品川区医師会☎3474-5609 荏原医師会☎3783-5167 品川歯科医師会☎3492-2535 荏原歯科医師会☎3783-1878

お知らせ



中小企業BCP策定費用を助成します

助成対象／BCP（事業継続計画）を策定するためのコンサルティング費用
助成額／経費の3分の2(上限100万円)
募集期間／7月31日(火)まで
※応募方法など、詳しくは区ホームページをご覧ください。
☎ものづくり・経営支援課経営支援係 ☎5498-6334

中小企業のワーク・ライフ・バランスを支援します

助成対象／ワーク・ライフ・バランスに係るコンサルティング費用
助成額／全額助成（上限100万円）
募集期間／7月31日(火)まで
※応募方法など、詳しくは区ホームページをご覧ください。
☎ものづくり・経営支援課経営支援係 ☎5498-6334

品川第一区民集会所は耐震補強工事のため休館します

☎9月1日(土)～25年2月28日(木) (予定)
☎品川第一地域センター ☎3450-2000

求人



福栄会 臨時職員募集

☎回月～土曜日 (週2・3日)
①午前9時～午後5時＝ケアマネジャー
②午前8時30分～午後5時＝食事・入浴・送迎サービス、クラブ活動の手伝い
※曜日・時間は相談。
☎①東品川在宅介護支援センター (東品川3-1-5)
②東品川在宅サービスセンター (東品川3-1-8)
大崎在宅サービスセンター (北品川1-16-5)
時給／①1,450円②950円
※交通費支給。
☎若千名 (選考)
※①は介護支援専門員の資格がある方。
☎電話連絡の上、履歴書を東品川在宅サービスセンター(☎140-0002東品川3-1-8 ☎5479-2946)へ郵送

スポーツ



合計年齢別バドミントン大会

☎7月29日(日)午前9時から
☎戸越体育館
種目／年齢別男女別ダブルスリーグ戦
※大会日現在のペア合計年齢が①59歳以下②60歳～10歳きざみ③130歳以上。
☎1人2,200円、協会登録者1,500円
主催／品川区バドミントン協会
☎7月11日(水)までに、費用を持ってスポーツ協会へ

少林寺拳法初心者教室

☎7月7日～9月29日の土曜日
午後6時～7時45分 (全9回)
☎戸越体育館
☎小学生以上の方20人 (先着)
☎6,000円
主催／品川区少林寺拳法連盟
☎7月7日(土)までに、費用を持ってスポーツ協会へ

第64回品川区前期団体リーグ戦卓球大会

☎男子＝7月15日(日)、女子＝7月16日(祝)
※時間は午前9時から。
☎総合体育館
種目／男子・女子団体戦 (1～6部)
試合方法／4シングルス1ダブルス
☎4人以上で構成するチーム
☎1チーム4,500円、連盟登録者4,000円、中学・高校生2,000円
主催／品川区卓球連盟
☎7月3日(火)までに、費用を持ってスポーツ協会へ

講座・講演



八潮高校公開講座 10穴ハーモニカを吹いてみよう

☎8月4日(土)・18日(土)・25日(土)
午前10時～午後3時 (全3回)
持ち物／C調の10穴ハーモニカ
☎20歳以上の方15人 (抽選)
☎1,500円
☎7月9日(月) (消印有効) までに、**往復はがき**で講座名、住所、氏名(ふりがな)、年齢、性別、電話番号を同校(☎140-0002東品川3-27-22)へ
☎文化スポーツ振興課生涯学習係

区民プロデュース型講座 荏原櫻詠会「能楽入門講座」

能の歴史や演出、能装束についての解説のほか、毎回謡曲「羽衣」を謡います。
☎7月6日(金)・13日(金)・27日(金)、8月3日(金)・10日(金)午後2時～4時 (全5回)
☎荏原文化センター(中延1-9-15)
講師／山中一馬(金春流能楽師)
☎16歳以上の方30人(抽選)
☎6月28日(木)までに、**往復はがき**に「荏原櫻詠会」とし、住所、氏名(ふりがな)、年齢、性別、電話番号を文化スポーツ振興課文化振興係へ

産業技術高等専門学校オープンカレッジ～電動工具の正しい使い方

☎7月28日(土)・29日(日)
午前9時30分～午後4時30分 (全2回)
☎きれいな木工品の製作
☎中学生以上の方10人(抽選)
☎9,300円(材料費・保険料込)
☎7月12日(木) (消印有効) までに、**はがき**か**FAX**、**Eメール**で講座名、住所、氏名(ふりがな)、年齢、性別、電話番号を同校(☎140-0011東大井1-10-40 ☎3471-6338 ☎office@s.metro-cit.ac.jp)へ
☎文化スポーツ振興課生涯学習係

シルバー人材センター 自分で着るゆかた教室

☎7月3日(火)午後2時～4時
☎こみゅにていぶらざ八潮(八潮5-9-11)
☎区内在住の女性10人(先着)
☎560円(保険料)
☎6月25日(月)午前9時から、**電話**で同センター本部 ☎3450-0711へ

夏の体験ボランティア2012

ボランティアを始めたいけれど機会がない方、夏休みや会社の休みを利用してボランティア体験をしてみませんか。
☎7～9月
☎区内の高齢者・障害者施設、ボランティア団体など
☎説明会に出席できる中学生以上の方100人(先着)
☎300円から(ボランティア保険代)
☎参加する説明会までに、**電話**で品川ボランティアセンター ☎5718-7172へ
説明会／7/13(金)・20(金)・21(土)、8/4(土)のうち1日

ファミリー・サポート・センター 提供会員養成講座

地域の中で子育てのサポートをしてくれる方の養成講座です。
☎7月9日(月)午前9時30分～午後3時30分
☎10日(火)午前9時30分～正午
☎11日(水)午前9時～午後3時30分 (全3回)
☎事業概要、救急法実習、保育実習など
☎区内在住で、子育てに関心のある20歳以上の方20人(抽選)
☎1,400円(教材費)
託児／2歳～就学前のお子さん10人(先着)
☎6月30日(土)までに、**往復はがき**で住所、氏名、年齢、性別、電話番号、受講の理由、託児希望の方はお子さんの年齢・性別を品川区社会福祉協議会養成講座担当(☎140-0014大井1-14-1 ☎5718-7185)へ

メイプルカルチャー講座

現在募集中の講座です。定員になり次第締め切ります。
①**江戸風鈴の絵付け教室**
☎8月17日(金)午後1時30分～3時30分
☎14人(先着) ☎2,000円(教材費別)
②**純銀クロッシェのアクセサリ**
☎7月24日(火)、8月28日(火)
午後1時～3時 (全2回)
☎かぎ針編みの経験がある方14人(先着)
☎4,000円(教材費別)
③**親子リトミック**
☎7月7日～9月15日の土曜日
午前10時～10時40分 (全5回)
☎1歳前後～2歳6カ月のお子さんと保護者12組(先着)
☎9,000円(教材費別)
④**ステンドグラス入門**
☎7月11日～9月12日の水曜日
午後6時30分～8時30分 (全6回)
☎15人(先着)
☎10,800円(教材費別)
⑤**ギター教室<アンサンブルレッスン>**
☎7月11日～9月19日の水曜日
午後3時30分～4時30分 (全10回)
☎ギターの経験が少しある方5人(先着)
☎18,000円(教材費別)
⑥**かづきれいこメイク**
☎7月21日(土)、8月18日(土)、9月15日(土)
午前10時～正午 (全3回)
☎16人(先着) ☎6,000円(教材費別)
——— 共 通 ———
☎☎電話で同センター(西大井駅前 ☎3774-5050)へ

シルバー人材センター会員募集

あなたに合った仕事で、収入を得ませんか。シルバー人材センターは、高齢者の生きがいづくりと社会参加を応援しています。

- **専門・技術の仕事**：おさらい塾、経理事務 など
- **技能の仕事**：ブロックコンクリート工事、ふすま・障子張り、雨どい工事、洋服補修、和裁仕立て、弱电(チューナー・コンポ・パソコン等接続業務) など
- **事務の仕事**：一般事務、受付事務、毛筆筆耕、あて名書き など
- **管理の仕事**：学校・シルバーセンター・マンションなどの管理、駐車場管理、自転車整理 など
- **軽作業の仕事**：公園清掃、除草、商品整理、袋詰めこんぼう梱包、包装、マンション清掃 など
- **サービスの仕事**：家事援助、区広報の配布、児童送迎、見守り など

資格／区内在住で、健康で働く意欲のある60歳以上の方
会費／年2,500円
☎シルバー人材センター本部 ☎3450-0711

区議会の

ケーブルテレビ放送

6月21日(木)・22日(金)に開催する本会議での一般質問の様子が、ケーブルテレビ品川で放送されます。区議会本会議の放送では、手話通訳を取り入れています。

●6/21(木)の一般質問

内 容	放送日時
中塚 亮(共産)	6/25(月)20:00～20:45 (再) 6/30(土) 9:00～9:45
松澤 利行(自民)	6/25(月)21:00～21:45 (再) 6/30(土)11:00～11:45
鶴 伸一郎(公明)	6/26(火)20:00～20:45 (再) 6/30(土)14:00～14:45
西本 貴子(み・無)	6/26(火)21:00～21:45 (再) 6/30(土)16:00～16:45
沢田 洋和(自民)	6/27(水)20:00～20:45 (再) 6/30(土)17:00～17:45

●6/22(金)の一般質問

内 容	放送日時
向 めぐ美(民・改)	6/27(水)21:00～21:45 (再) 7/1(日) 9:00～9:45
渡部 茂(自民)	6/28(木)20:00～20:45 (再) 7/1(日)11:00～11:45
浅野 浩之(公明)	6/28(木)21:00～21:45 (再) 7/1(日)14:00～14:45
原 浩三(み・無)	6/29(金)20:00～20:45 (再) 7/1(日)16:00～16:45

ケーブルテレビで放送された会議の様子は、放送終了後に品川区議会ホームページで配信します。また、DVD・ビデオテープを貸し出していますので、希望の方は**電話**で区議会事務局 ☎5742-6810へ。



●文化スポーツ振興課 Fax5742-6585・6893
☎140-8715 広町2-1-36 第二庁舎6階
●スポーツ係 ☎5742-6838
●生涯学習係 ☎5742-6837
●文化振興係 ☎5742-6835・6

●品川区スポーツ協会・総合体育館
受付時間：午前9時～午後7時
※土・日曜日、祝日は午後5時まで。
☎141-0022 東五反田2-11-2
☎3449-4400 Fax3449-4401

●戸越体育館
☎142-0042
豊町2-1-17
☎3781-6600
Fax3781-6699

●品川保健センター
☎140-0001 北品川3-11-22 ☎3474-2225
●大井保健センター
☎140-0014 大井2-27-20 ☎3772-2666
●荏原保健センター
☎142-0063 荏原2-9-6 ☎3788-7016

発達障害・思春期サポート事業 啓発講演会

日7月28日(土)午前10時～正午
若者の就労支援の現場から～発達障害をもつ学生の支援
講師/柏本実
(二級キャリア・コンサルティング技能士)
人数40人(先着) 料500円(資料代)
日7月23日(月)(必着)までに、往復はがきかEメールで講演会名、住所、氏名、電話番号をパルレ(☎140-0001北品川3-7-21北品川つばさの家4階) moushikomi@gol.com)へ
障害者福祉課療育支援担当
☎5742-6389

発達障害・思春期サポート事業 パARENTトレーニング基礎講座

日7月17日(火)午前10時～正午
発達障害のお子さんへの関わり方を学ぶ
※受講した方は、フォローアップ講座(講師：中田洋二郎 立正大学教授)を受講できます。

発達障害(高機能)のお子さんを持つ保護者10人(先着)
料500円(資料代)
日7月7日(土)(必着)までに、往復はがきかEメールで講座名、住所、氏名、電話番号、お子さんの年齢をパルレ(☎140-0001北品川3-7-21北品川つばさの家4階) moushikomi@gol.com)へ
障害者福祉課療育支援担当
☎5742-6389



ごみ・資源追っかけ隊員募集!

ガラスびんのリサイクル過程を追いかけます。
日7月26日(木)午前8時～午後6時
(区役所集合・解散、往復バス)
場 JWガラスリサイクル、旭ファイバーグラス 他
区内在住で、リサイクルに関心のある小学生以上の親子40人(抽選) ※昼食各自。

日7月4日(水)(必着)までに、電話かはがき、FAXで参加者全員の住所・氏名(ふりがな)・年齢・電話番号を品川区清掃事務所(☎141-0032大崎1-14-1) ☎3490-7098 Fax3490-7041)へ

親子体験「しながわ水族館を10倍楽しもう…水族館夜の体験」

親子で館内めぐり。閉館後も真っ暗な水族館探検に出発します。
日8月4日(土)午後3時30分～8時30分
※受付は午後3時。
小学生の親子10組20人(抽選)
料1,700円、小学生1,300円(入館料・保険料込)
日7月21日(土)(消印有効)までに、往復はがき「親子体験」とし、住所、氏名(ふりがな)、生年月日、年齢、性別、電話番号を同館(☎140-0012勝島3-2-1しながわ区民公園内) ☎3762-3433)へ
※結果は、7月27日(金)までに送付します。
※HP www.aquarium.gr.jp/ をご覧ください。

名曲で楽しむ世界旅行 品川区民芸術祭2012

芸術祭2010新人オーディション入賞者によるコンサートです。
日9月22日(祝)
午後2時30分開演(午後2時開場)
場 五反田文化センター(西五反田6-5-1)
料500円(全席自由)
発売開始/7月23日(月)
午前9時から=きゅりあん・メイプルセンター
午前10時から=O美術館
電話予約=午前10時からきゅりあんチケットセンター ☎5479-4140
※発売初日は、1人4枚までです。
※就学前のお子さんの入場はご遠慮ください。
※託児はありません。
●当日プレコンサート
「子どもと楽しむ名曲コンサート」
午後0時30分開演(正午開場)
直接会場へ
場 きゅりあん ☎5479-4140



五反田文化センタープラネタリウム

場 同センター (☎141-0031西五反田6-5-1) ☎3492-2451



★7月のプラネタリウム

日 土・日曜日、祝日 ※時間は約50分。
①午前11時=親子向け投影「なつのおほしさま」
②午後1時30分、③午後3時30分=特集のお話「七夕と天の川」
※各回とも、前半は当日の星空解説。
※7月28日(土)の③は「特別投影」のため休止。
人数①小学3年生以下のお子さんと保護者86人
②③各86人(先着) ※小学生未満は保護者同伴。
料各200円、4歳～中学生50円
観覧方法/当日、会場へ

① 特別投影 「林完次の星空散歩」

日7月28日(土)午後3時30分～5時
小学生以上の方86人(抽選)
料300円、小・中学生100円

② 7月の天体観望会「七夕の星」

日7月13日(金)午後7時～8時30分
講師/松谷研、宮坂憲夫
人数80人(抽選)
※中学生未満は保護者同伴。

③ 星空と音楽の夕べ

クラシック音楽の生演奏をバックに宇宙へ旅してみませんか。
日7月7日(土)午後6時30分～8時
小学生以上の方80人(抽選)
※中学生未満は保護者同伴。
料500円、小・中学生100円

④ 天文工作教室

自分だけのプラネタリウムを作ろう。
日8月1日(水)・2日(木)
午前10時～午後3時30分
持ち物/弁当、飲み物、筆記用具、作品を入れる袋(30cm×60cm大の物)
人数小学4～6年生各30人(抽選)
料各500円(保険料込)
※お子さんだけで工作します。

親子シートもあるよ



共通
日①は7月4日(水) ②③は6月27日(水) ④は7月9日(月)(必着)までに、往復はがき(4人まで)で講座名、住所、電話番号、参加者全員の氏名(ふりがな)・年齢、④は希望日を同センターへ
※定員に満たない場合は、①は7月6日(金) ②③は6月29日(金) ④は7月11日(水)午前10時から電話受付(先着)。

保養所をご利用ください!

各施設へお問い合わせください

予約受付 受付時間 午前9時～午後6時

必要事項(代表者の住所・氏名・電話番号、利用施設、利用月日、人数など)を電話かFAX、ホームページ予約フォームで各施設へお申し込みください。

施設名・住所・連絡先	区民(区内在住・在勤)の方	区民以外の方
品川荘 伊東市広野1-3-17 ☎0557-35-0321 Fax0557-35-0345 HP www.shinagawasou.com/	利用月の6カ月前の1日より 1月分の受付 /7月1日(日)より ※年末年始(12/29～1/5)は抽選。	利用月の4カ月前の1日より
光林荘 日光市細尾町676-1 ☎0288-54-0988 Fax0288-54-0954 HP www.korinsou.com/	※年末年始(12/29～1/5)は抽選。	利用月の4カ月前の1日より

※予約受付は先着順。ただし繁忙期は抽選、締め切りはそれぞれの受付開始月の月末。
※年末年始(12/29～1/5)は1月分と一緒に予約を受け付けます。
※区民の方は区の補助による料金の割引(大人4,000円、子ども2,800円など)があるので、宿泊時に住所などが確認できるもの(運転免許証、健康保険証、社員証など、障害者の方は障害者手帳など)を宿泊者全員分お持ちください(確認できない場合は補助は受けられません)。

○品川荘・光林荘を経営する民間事業者が運営する他の施設も利用できます。詳しくはホームページをご覧ください。

場 地域活動課 ☎5742-6687

水際のまち しながわの魅力 再発見

施設見学会



区民の皆さんに品川区をより深く知っていただくために、施設見学会を行っています。今回は、屋形船に乗って海からの品川としながわ水族館の見学をします。

日8月7日(火)午前9時30分～午後3時
(品川区役所集合、往復バス)
人数区内在住で、小学4年生以上の方80人(抽選)
※1グループ5人まで。小学生は保護者同伴。
料50円(保険料、希望者のみ) ※昼食・飲み物持参。
日7月2日(月)までに、往復はがき「施設見学会」とし、代表者の氏名、参加者全員の住所・氏名・年齢・電話番号、保険希望の有無を広報広聴課(☎140-8715品川区役所) ☎3771-2000)へ
※船欠航の場合は、防災センター・品川歴史館を見学。

区役所や社会保険庁などの職員を名乗る詐欺にご注意ください



区役所や社会保険庁*、社会保険事務所*(年金事務所)などの職員を名乗り、「高額医療費の払い戻しがある」「医療費の還付金がある」などと言って、銀行ATMの操作を誘導する嘘の電話がかかっています。このような不審な電話には答えず、すぐに警察か区役所へ連絡してください。
*社会保険庁、社会保険事務所は、現在はありません。

問い合わせ 国保医療年金課 給付係 ☎5742-6677
高齢者医療係 ☎5742-6937

