

しながわ

平成25年(2013)

7/1
1878号

- もくじ
- 品川区民まつり4
- 熱中症を防ごう5
- 外国人住民の住基ネットの運用8

携帯電話用ホームページ
<http://www.city.shinagawa.tokyo.jp/mbl/>

品川区ツイッター
 アカウント/shinagawacity



☎140-8715 品川区広町2-1-36 代表番号 ☎3777-1111 広報広聴課 ☎5742-6644 Fax5742-6870 <http://www.city.shinagawa.tokyo.jp/>



大井競馬場



昭和26年(1951)撮影



多彩な魅力のレジャースポット



平成18年(2006)3月撮影

写真：特別区競馬組合提供

「大井競馬場」が勝島に誕生したのは、昭和25年(1950)のこと。上の写真は、開場の翌年に撮影された大井競馬場の様子です。遠くまで広く見渡せる中でレースが行われていたことがわかります。もう一枚の写真には、きゆう舎から馬場へと引かれる競走馬と歩行者が同じ公道を歩いている、今では見られないのどかな光景が収められています。

大井競馬場は、「地方競馬の怪物」と称されたハイセイコーがデビューした場所です。ハイセイコーはここで連戦連勝し、昭和48年(1973)中央競馬へ移籍、競馬ファンのみならず広く国民からアイドル的人気を獲得して二大ブームを巻き起こしました。昭和61年(1986)には、国内初のナイター競馬「トゥインクルレース」を開催。さらに、それまでの大井競馬から「TOKYO CITY KEIBA(TCK)」へと呼称変更するなどのアイデアにより、多くの人々が気軽に訪れるようになりました。

明のポニー乗馬、来場者を乗せた馬車がイルミネーション輝く馬場を巡る「スタークルージング」、さらに毎年恒例になっている国の重要無形民俗文化財「相馬野馬追」実演など、子どもから大人まで楽しめる各種のイベントを開催しています。

地域との結びつきも深く、フリーマーケット会場や大井第二地区連合大運動会の会場として親しまれており、しながわ区民公園とともに災害時の広域避難場所にもなっています。周辺には、しながわ水族館やしながわ花海道もあり、都会のレジャースポットとして、そして地域に欠かせない空間として、多彩な魅力を併せ持っています。



平成20年(2008)7月撮影

区ホームページの「しながわWEB写真館」で公開している写真の中から昭和30年代を中心に現在の様子とあわせて紹介します。

キッズクラブ KIDS

地区別児童水泳教室

日程 (全6回)	会場
8/5(月)~9(金)・12(月)	台場小学校 (東品川1-8-30)
8/7(水)~9(金)・12(月)~14(水)	芳水小学校 (大崎3-12-22) 鈴ヶ森小学校 (南大井4-16-2)
8/8(木)~10(土)・12(月)~14(水)	宮前小学校 (戸越4-5-10)

クラス	泳力 (クロール基準)	時間
A	7m以下 (初心者)	9:30~10:30
B	25m未満	11:00~12:00
C	25m以上	13:00~14:30

※各会場にA~Cのクラス有り。

人 小・中学生各会場120人 (抽選)

¥各3,200円 (保険料込)、連盟登録者2,700円

主催/品川区水泳連盟

日 7月12日(金) (必着) までに、往復はがきで教室名、会場、クラス、住所、氏名 (ふりがな)、性別、電話番号、学校名、学年、泳力、保護者名をスポーツ協会へ

夏休み親子消費生活教室

日時 (全2回)	内容	会場
8月1日(木) 14:00~16:00	自然についての話と工作「森と海はなかよし!!」	啓発展示室 (第二庁舎3階)
8月2日(金) 8:30~17:00	バス見学会	北星鉛筆、葛飾区郷土と天文の博物館

人 全回出席できる小学生以上の親子20組40人 (先着)

¥360円、小学生120円 (入館料)

日 7月19日(金)までに、電話かFAXで参加者全員の住所・氏名・電話番号・学年を消費者センター (☎5718-7181 Fax5718-7183) へ

品川歴史館親子歴史講座 江戸時代の日時計とガイドマップをつくろう

江戸時代の旅の必需品、日時計・道中図を作成します。

日 7月27日(土)、8月3日(土)午前10時~正午 (全2回)

講師/富川武史 (品川歴史館学芸員)

人 小学生と保護者15組 (抽選)

場 日 7月12日(金) (必着) までに、往復はがきに「親子歴史講座希望」とし、参加者全員の住所・氏名・電話番号・学年を同館 (☎140-0014大井6-11-1 ☎3777-4060) へ

夏休み・子ども水辺探検隊 船でめぐる隅田川と東京スカイツリー

船から隅田川にかかる橋や東京スカイツリーを眺めます。

日 7月21日(日)、8月4日(日) (しながわ水族館送迎バス乗降場午前10時集合・午後1時30分帰船)

人 4歳以上のお子さんと保護者各60人 (先着)

※最少催行人数各40人。

※3歳以下は乗船できません。

¥各2,500円、4歳~中学生各1,500円 (しながわ水族館入場券付き) ※昼食・飲み物は各自持参。

※天候により中止・ルートを変更する場合があります。

チケット販売/しながわ観光協会 (大井1-14-1火~日曜日午前10時~午後5時)

問 同協会 ☎5743-7642

商業・観光課 ☎5498-6350

ファミリー虫とり

A 日帰りコース

日 8月3日(土)午前10時~午後2時頃

人 区内在住で、4歳~中学生のお子さんと保護者200人 (抽選) ※1組5人まで。

¥500円 (保険料込)

B 一泊キャンプコース

日 8月3日(土)午前10時~4日(日)午前10時 (1泊2日)

人 区内在住で、小学3年~中学生のお子さんと保護者50人 (抽選)

※1組5人まで。

※7月23日(火)午後7時から荏原第五区民集会所 (二葉1-1-2) で行う事前説明会に出席できる方。

¥中学生以上1,500円、小学生1,000円 (食事・保険料込) ※事前説明会で集金します。

共 通

場 みなとが丘ふ頭公園 (八潮3-1)

※現地集合・解散。 ※3日(土)の昼食は持参。

主催/品川区青少年委員会

日 7月12日(金)までに、往復はがきにAは「日帰りコース」Bは「一泊キャンプコース」とし、参加者全員の住所・氏名 (ふりがな)・年齢・電話番号を青少年育成課青少年育成係 (☎140-8715品川区役所 ☎5742-6692) へ

夏休みのキッズ料理教室 野菜たっぷりのミートソース作り

	日時	会場
①	7/29(月)	きゅりあん (大井町駅前) 荏原文化センター(中延1-9-15)
②	7/30(火)	
③	7/31(水)	

人 ミートソースパスタ、野菜サラダ、フレッシュゼリー 持ち物/エプロン、三角巾、食器用・台ふきん各1枚、筆記用具

人 区内在住か在学の小学生①②各30人③24人 (先着)

¥各500円 (保険料込)

運営/品川栄養士会

日 7月23日(火)までに、電話で健康課健康づくり係 ☎5742-6746へ

健康ひろば

キリトリ線

応急診療所

行く前に必ず電話連絡を。
健康保険証を忘れずに!

内=内科 小=小児科 歯=歯科 骨=接骨 薬=薬局

小児平日夜間/午後8時~午後11時 (受付は午後10時30分まで)

月~金曜日 小 品川区こども夜間救急室 旗の台1-5-8 ☎3784-8181
昭和大学病院中央棟4階

休日昼間・夜間/午前9時~午後10時 (受付は午後9時30分まで)

7月7日(日)	内小	品川区医師会休日診療所	北品川3-7-25	☎3450-7650
	内小	荏原医師会休日診療所	中延2-6-5	☎3783-2355
	薬	品川薬剤師会薬局	北品川3-11-16	☎3471-2383
	薬	荏原休日応急薬局	中延2-4-2	☎6909-7111

休日昼間/午前9時~午後5時 (受付は午後4時30分まで)

7月7日(日)	内小	おりしきみつるクリニック	東大井2-19-11	☎5762-2789
	歯	西元歯科医院	東五反田1-21-8	☎3449-2345
	歯	関歯科医院	中延3-8-16	☎3781-0406
	骨	根岸接骨院	東五反田5-26-6	☎3441-8787
	骨	荒川接骨院	中延4-5-21	☎3787-9520

土曜日夜間/午後5時~午後10時 (受付は午後9時30分まで)

7月6日(土)	内小	品川区医師会休日診療所	北品川3-7-25	☎3450-7650
	薬	品川薬剤師会薬局	北品川3-11-16	☎3471-2383

※重病の方は119番をご利用ください。

医療機関の24時間案内

- 東京都保健医療情報センター (ひまわり) ☎5272-0303
- 品川消防署 ☎3474-0119
- 救急相談センター (救急車を呼ぶのを迷ったら) ☎3765-0119
- 大井消防署 ☎3765-0119
- ☎#7119 IP電話などは ☎3212-2323
- 荏原消防署 ☎3786-0119

食に関する相談

子育て中の食の悩みから高齢者の食生活まで栄養士がアドバイスをします。

日時	会場
7/17(水) 13:00~16:00	武蔵小山商店街パルム会館 (小山3-23-5)
7/22(月) 12:00~15:00	啓発展示室 (第二庁舎3階)

※塩分の測定を希望する方は汁物 (みそ汁など) をご持参ください。

☒当日、直接会場へ

運営/品川栄養士会

問 健康課健康づくり係 ☎5742-6746

精神保健家族勉強会

日 7月10日(水)午後1時30分~3時30分

人 精神科の薬について

人 精神障害者の家族、関係者30人 (先着)

場 問 電話で荏原保健センター ☎3788-7016へ

難病の方のためのリハビリ教室

日 7月18日(木)午後1時30分~3時30分

人 グループリハビリ

講師/伊藤滋唯 (理学療法士)

持ち物/タオル・飲み物

人 パーキンソン病、脊髄小脳変性症などの神経難病の方、家族30人 (先着)

場 問 電話で荏原保健センター ☎3788-7016へ

パーキンソン病患者と家族のつどい

日 7月22日(月)午後1時30分~3時30分

人 体操と情報交換・交流会

人 パーキンソン病患者と家族30人 (先着)

場 問 電話で品川保健センター ☎3474-2904へ



毎週木曜日は しながわ出合いの湯

日 毎週木曜日 人 65歳以上の方

¥ プログラム (健康体操かカラオケ) に参加した方は入浴無料

場 参 「しながわ出合いの湯カード」を持って区内公衆浴場へ

※初めてのの方は健康保険証など年齢と住所が確認できるものをお持ちください。浴場でカードを発行します。

問 健康課 ☎5742-6746



キリトリ線

眼科救急の応急診療

診療時間

日曜日、祝日 = 午前9時~翌日午前8時
月~金曜日 = 午後5時~翌日午前8時
土曜日 = 正午~翌日午前8時

曜日	診療機関	所在地	電話番号
日・月・水 土曜・祝日	東邦大学医療センター 大森病院	大田区大森西6-11-1	☎3762-4151
日・火・金 土曜・祝日	昭和大学病院附属東病院	西中延2-14-19	☎3784-8383
木曜日	荏原病院	大田区東雪谷4-5-10	☎5734-8000

※緊急手術や重症患者対応時は、診療をお待ちいただくか他院を紹介する場合があります。

お子さんの急な病気に困ったら

小児救急電話相談 ☎#8000
IP電話などは ☎5285-8898

月~金曜日 午後5時~午後10時
土・日曜日、祝日 午前9時~午後5時



●文化スポーツ振興課 Fax5742-6585・6893
☎140-8715 広町2-1-36 第二庁舎6階
●スポーツ係 ☎5742-6838
●生涯学習係 ☎5742-6837
●文化振興係 ☎5742-6835・6

●品川区スポーツ協会・総合体育館
受付時間：午前9時～午後7時
※土・日曜日、祝日は午後5時まで。
☎141-0022 東五反田2-11-2
☎3449-4400 Fax3449-4401

●戸越体育館
☎142-0042
豊町2-1-17
☎3781-6600
Fax3781-6699

●品川保健センター
☎140-0001 北品川3-11-22 ☎3474-2225
●大井保健センター
☎140-0014 大井2-27-20 ☎3772-2666
●荏原保健センター
☎142-0063 荏原2-9-6 ☎3788-7016

お知らせ



7月の区議会

本会議／11日(木)午後1時
総務・区民・厚生・建設・文教委員会／
1日(月)・2日(火)午前10時
行財政改革特別委員会／3日(水)午前10時
震災対策特別委員会／4日(木)午前10時
※日時は変更する場合がありますので、
傍聴の際はあらかじめお問い合わせください。
なお、傍聴席には限りがあります。
傍聴券は、開会の1時間前から配付します。
区議会事務局☎5742-6809

品川区職員(保育士)採用試験

●Ⅱ類(短大卒程度)＝福祉(保育士)
採用予定日／26年4月1日以降
■国籍を問わず、昭和59年4月2日～平成
6年4月1日に生まれ、保育士資格を有し
(または取得見込み)、26年3月31日まで
に、都道府県知事の保育士登録を受けて
いる方
採用予定人数／35人程度(選考)
勤務場所／保育園
※児童センター・福祉施設などの場合あり。
第1次試験日／8月25日(日)
択一試験(教養・専門)、作文試験
第2次試験／9月下旬～10月下旬予定
実技試験・面接
申込書配布場所／人事課人事係、地域セ
ンター、サービスコーナー
※申込書を郵送請求する場合は封筒に「保
育士申込書請求」と朱書きし、返信用封
筒(角型2号・120円切手貼付)を同封。
※区ホームページからダウンロードもで
きます。
申込方法・期限／
郵送＝7月25日(木)(消印有効)
持参＝7月26日(金)・29日(月)～31日(水)の午
前8時30分～午後5時
電子申請*＝7月31日(水)午後5時(受信有効)
*受験票を打ちだすプリンタが必要です。
申込先／人事課人事係(☎140-8715品
川区役所本庁舎5階☎5742-6628)
※詳しくは申込書をご覧ください。

7月は軽自動車税滞納整理強化月間です

軽自動車税の納付がお済みでない方はお
急ぎください。お納めいただけない場合
は、滞納処分を受ける場合があります。
区税務課納税相談担当☎5742-6671～3

電子証明書の交付業務を一時停止します

東京都の電子証明システムの更新作業に
より、窓口での電子証明書発行・失効・
更新手続きを停止します。
回7月29日(月)～30日(火)
区戸籍住民課住民票係☎5742-6660

品川健康センター休館のお知らせ

保守点検などの作業のため休館します。
回7月27日(土)
区同センター☎5782-8507

小関児童センター休館のお知らせ

排水管改修工事のため休館します。
●小関児童センター
回8月16日(金)～9月10日(火)
※7月20日(土)～8月15日(木)も工事中ですが
一部開館します。
区子育て支援課在宅子育て支援係
☎5742-6720
●オアシスルーム(2階)
回7月20日(土)～9月10日(火)
区保育課運営係☎5742-6724

女性相談員による面接相談

一人で悩まず、ご相談ください(男性も可)。
●法律相談
回8月7日(水)・13日(火)午後1時～3時30分
19日(月)午後5時30分～7時30分
●カウンセリング相談
回8月22日(木)午後1時～3時
●DV(配偶者・恋人などからの暴力)相談
回8月2日(金)・16日(金)・23日(金)・30日(金)
午後1時～3時
9日(金)午後5時30分～7時30分
——— 共 通 ———

区相談日の1カ月前から、電話で男女
共同参画センター(東大井5-18-1 ☎
5479-4104)へ

○カウンセリング電話相談

回8月1日(木)・8日(木)・15日(木)
午前10時～午後3時30分
相談電話／5479-4105

高齢者向けミニ就職面接会兼スキルアップ講習会

建物清掃企業による業務内容の講習会と
就職面接会を行います。
回7月25日(木)午後1時～4時
■おおむね55歳以上で就職を希望する方
区電話か直接、サボシながわ(西品川
1-28-3 ☎5498-6357)へ

20歳前障害などによる障害基礎年金を受給している方へ

7月31日(水)までに、所得状況届・現況届
か診断書付き届出書の提出が必要です。
対象の方には、7月初めに日本年金機構か
ら用紙が郵送されますので、必要事項を
記入して早めに提出してください。提出
がないと、障害基礎年金の支給が停止さ
れますのでご注意ください。
※上記以外の障害基礎年金を受給してい
る方で診断書など届け出が必要な方には、
誕生月に書類が送られます。
提出先・区国保医療年金課国民年金係
(本庁舎4階☎5742-6683)

区営住宅入居者募集

現在、空きのある住宅の入居者を募集し
ます。
募集住宅(全6戸)／
西大井6丁目第3＝家族・単身向け2戸
荏原7丁目＝家族・単身向け3戸
西大井6丁目第2(7号棟)＝家族向け1戸
申込用紙配布場所／都市計画課(本庁舎
6階)、地域センター、文化センター、サ
ビスコーナー、住み替え相談センター、品
川宅建管理センター
※部数に限りがあります。
回7月8日(月)まで配布する申込用紙を、郵
送で品川宅建管理センターに7月16日(火)
までに届いたものに限り受け付け
※申込資格など詳しくはお問い合わせく
ださい。

●募集申込用紙配布休日窓口の開設

日程	会場
7月6日(土)	荏原文化センター(中延1-9-15)
7月7日(日)	本庁舎3階ロビー

※時間は午前10時～午後4時。
区品川宅建管理センター☎5749-8661
都市計画課住宅運営担当☎5742-6776

放射線測定機器の貸し出し

放射線測定機器(DoseRAE2・PRM-
1200)を貸し出します。
回26年3月31日(月)までの1週間以内の希
望する日
対象／区内在住か在勤で、貸し出し・返
却時に来庁できる方(先着)
台数／10台
貸し出し方法／電話で予約のうえ、本人
確認ができるものを持って環境課(本庁
舎6階☎5742-6581・6751-3)へ
※キャンセル待ちは受け付けません。

介護保険施設利用者の居住費・食費の軽減制度

介護保険施設入所・ショートステイ利用時
の食費・居住費(滞在費)の負担を軽減
する制度があります。詳しくはお問い合
わせください。
対象施設／特別養護老人ホーム、介護老
人保健施設、介護療養型医療施設
■住民税非課税世帯などの方
区高齢者福祉課認定給付係
☎5742-6731

新製品・新技術開発助成

新製品・新技術開発(ソフトウェア部門)
に必要な経費を審査のうえ助成します。
募集期間／8月30日(金)まで
資格／区内で1年以上継続して事業を営
む計画のある中小製造業・情報通信業者
など
助成対象／26年3月までに開発が完了す
る各種システムソフト・アプリケーション
ソフト・組み込みソフトの開発など
助成額／25年度の経費の3分の2(上限1
件100万円)
※応募方法など詳しくはお問い合わせく
ださい。
区ものづくり・経営支援課ものづくり支
援係☎5498-6333

お肉の情報館

肉の生産・流通や人権問題の理解を深め
る展示を行っています。今年度から映像
で内容を説明する機器も入りました。
回月～金曜日午前10時～午後6時
※祝日・年末年始を除く。
○7月20日(土)・8月24日(土)午前10時～
午後6時は臨時開館します。
区中央卸売市場食肉市場
(港区港南2-7-19センタービル6階)
区同市場☎5479-0651
人権啓発課☎3763-5391

簡易型電力量表示器の貸し出し

自宅の電化製品の電力使用量や二酸化炭
素量を測定し、節電に役立ててみませんか。
回26年3月31日(月)までの2カ月以内の希
望する日
台数／1世帯エコワット2台まで
※測定記録を区に提出していただきます。
また区ホームページなどで紹介する場
合があります。
区直接、環境課環境推進係(本庁舎6階
☎5742-6755)へ

相談案内



※祝日を除きます

相談内容	曜日	時間	場所	相談内容	曜日	時間	場所	相談内容	曜日	時間	場所
区民相談	(月)～(金)	9:00～17:00	☎3777-2000 ※受付は午後4時30分まで	住宅相談(リフォーム、建て替え)	第3(水)	10:00～15:00	本庁舎3階ロビー 区都市計画課 ☎5742-6777	交通事故相談	(月)～(金)	9:00～16:00	品川交通事故相談所 ☎5742-2061
犯罪被害者等相談	第1(火)	18:00～20:30	区民相談室 相談日1週間前の午前9時から ☎3777-1111代へ予約(先着)	家庭相談	(火)	13:00～17:00	子育て支援課 ☎5742-6589へ予約	内職相談	(月)～(金)	9:00～17:00	就業センター ☎5498-6353
法律相談	(水)	13:00～16:00		ひとり親家庭相談	(木)・(金)	9:00～13:00	子育て支援課 ☎5742-6589	職業相談・紹介	(月)～(金)	9:00～17:00	
税金相談	第2・4(火)			児童相談	(月)～(金)	8:30～17:00	子育て支援課 ☎5742-6959	企業法務相談	第1・3(木)	10:00～12:00	
不動産取引相談	第2・4(金)	児童相談		(月)～(土)	9:00～18:00	子育て支援センター ☎5749-1032	特許相談	第2・4(金)	10:00～12:00		
司法書士相談	第2(木)	児童相談		(月)～(金)	9:00～17:00	東京都品川児童相談所 ☎3474-5442	国際ビジネス相談	第1～4(水)	9:00～17:00		
行政書士相談	第1～4(金)	DV相談		(月)～(金)	10:00～15:30	男女共同参画センター ☎5479-4105	経営相談	(月)～(金)	9:00～16:00		
社会保険労務士相談	第1(金)	DV相談		第2を除く(金)	13:00～15:00	相談日の1カ月前から男女共同参画センター ☎5479-4104へ予約	ビジネスよろず相談	第1・3(金)	16:00～19:00		
人権の上相談	第1・3(火)	DV相談		第2(金)	17:30～19:30	教育相談センター ☎3490-2000	起業家・事業者向け社会保険労務士相談	第2・4(火)	10:00～13:00		
国の行政相談	第1・3(木)	消費生活相談	(月)～(土)	10:00～17:00	障害者福祉課 Fax3775-2000	起業家・事業者向け行政書士による法務相談	第3(水)	18:00～20:30			
外国人生活相談	英語／(火) 中国語／(木)	9:00～17:00	手話による相談	(水)	13:00～16:00	区蔵小山創業支援センター ものづくり・経営支援課 ☎5498-6352へ予約	最終(木)	14:00～17:00			
消費生活相談	(月)～(金)	9:00～16:00		(金)	9:00～12:00						
	第4(火)電話相談	16:00～19:00									
	(土)電話相談	12:30～16:00									
分譲マンション管理相談	第2・4(水)	13:00～16:00									

出会い! ふれあい!

品川区民まつり 2013

今年も暑い夏がやってきました。いよいよ区民まつりの季節です。趣向を凝らした模擬店で舌鼓をうち、宵には盆踊りで汗をながして、家族みんなで、地域のおまつりを楽しんでみませんか。

主催/各地区品川区民まつり実行委員会
問い合わせ/各地域センター



品川・大崎地区

台場小学校 (東品川1-8-30)

8月11日(日)午後1時~8時30分

内盆踊り、模擬店、子どもコーナー 他
圃品川第一地域センター ☎3450-2000

天妙国寺境内 (南品川2-8-23)

7月26日(金)~28日(日)午後6時~9時

内盆踊り、模擬店、ステージ発表
圃品川第二地域センター ☎3472-2000

城南小学校 (南品川2-8-21)

7月27日(土)午後3時~4時30分

内子どもコーナー、健康チェックコーナー
圃品川第二地域センター ☎3472-2000

第四日野小学校 (西五反田4-29-9)

7月27日(土)・28日(日)午後5時~8時

内盆踊り、模擬店、ゲームコーナー 他
圃大崎第一地域センター ☎3491-2000

第三日野小学校 (上大崎1-19-19)

8月3日(土)午後4時~7時

内盆踊り、模擬店、ゲームコーナー 他
圃大崎第一地域センター ☎3491-2000

第一日野小学校 (西五反田6-5-32)

8月4日(日)午後3時~7時

内盆踊り、模擬店、ステージ 他
圃大崎第一地域センター ☎3491-2000

三木小学校 (西品川3-16-28)

8月4日(日)午前11時~午後3時

内模擬店、子どもコーナー、アトラクション、展示 他
圃大崎第二地域センター ☎3492-2000



大井・八潮地区

南大井文化センター (南大井1-12-6)

7月7日(日)午前10時~午後3時

内子どもカーニバル(ゲーム、模擬店)
圃大井第一地域センター ☎3761-2000

桜新道 (南大井5)

7月13日(土)午後5時~9時 ※雨天時は14日(日)。

内盆踊り、模擬店 他
圃大井第一地域センター ☎3761-2000

伊藤学園 (大井5-1-37)

7月27日(土)午前11時~午後3時

内模擬店、ゲーム店、ミニSL 他
圃大井第二地域センター ☎3772-2000
大井第三地域センター ☎3773-2000

八潮多目的広場 (八潮5-11)

7月13日(土)午後3時~9時
14日(日)午後1時~8時30分

内盆踊り、模擬店、子どもコーナー、打ち上げ花火 他
圃八潮地域センター ☎3799-2000



荏原地区

スクエア荏原 (荏原4-5-28)

7月27日(土)午後1時~7時

内盆踊り、模擬店 他
圃荏原第一地域センター ☎3786-2000

清水台小学校 (旗の台1-11-17)

7月28日(日)正午~午後8時

内盆踊り、模擬店、子どもゲームコーナー
圃荏原第二地域センター ☎3782-2000

京陽小学校 (平塚2-19-20)

8月3日(土)午後3時~8時

内盆踊り、模擬店、ステージ発表、子どもコーナー 他
圃荏原第三地域センター ☎3783-2000

源氏前小学校 (中延6-2-18)

7月27日(土)午前10時~正午、午後4時30分~7時30分
※雨天時は28日(日)。

内盆踊り、模擬店、組太鼓、子どもコーナー
圃荏原第四地域センター ☎3784-2000

戸越小学校 (豊町2-1-20)

7月27日(土)午後3時~9時
28日(日)午後5時~8時30分

内子どもまつり、ステージ、模擬店、花火教室、盆踊り 他
圃荏原第五地域センター ☎3785-2000

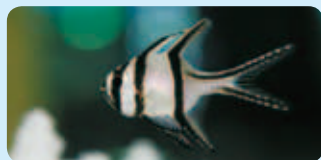
この夏はしながわ水族館で楽しもう!

場圃同館 (勝島3-2-1しながわ区民公園内 ☎3762-3433)

しながわ水族館の七夕水槽

7月8日(月)まで

星をちりばめたような斑点が美しいシモフリタナバタウオや天の川にちなんだアマノガワテンジクダイが泳ぎます。



アマノガワテンジクダイ



シモフリタナバタウオ

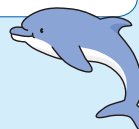
さかなクンの夏祭り in しながわ水族館

7月20日(土)~9月1日(日)

詳しくは、本紙7月11日号でお知らせします。

イルカ・アシカスタジアムのショー

水しぶきを上げて空を舞う迫力あるイルカたちや、コミカルな演技で愛さようたつぷりのアシカのショーをご覧ください。



アザラシショー

2階建て水槽のアザラシ館で、かわいいパフォーマンスとジャンプに挑戦します。



水中パフォーマンスショー

トンネル水槽でダイバーが生物の紹介や魚たちに餌付けを行います。

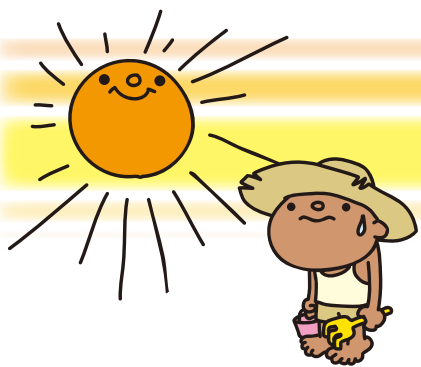
開館時間/午前10時~午後5時

(入館は閉館30分前まで)
※8月1日(木)~31日(土)は午後6時まで延長。

¥1,300円(800円)、小・中学生600円(400円)、4歳以上300円(200円)、65歳以上1,200円(700円)

※区内在住の方は、住所確認のできるものを提示すると()の金額になります。また、65歳以上の方は年齢の確認できるものも必要です。

○ほかにも楽しいコーナーがたくさんあります。詳しくは、お問い合わせいただくかホームページ www.aquarium.gr.jp/ をご覧ください。



熱中症を防ごう

今年の夏も厳しい暑さが予想されています。熱中症は適切な予防をすれば防ぐことができます。外出時だけでなく、自宅にいるときも気をつけましょう。特に高齢の方や小さなお子さんは注意が必要です。

なぜ？

高齢者は熱中症になりやすいのか？

①

暑さを感じにくい

暑さやのどの渇きを感じにくい高齢者は高体温や脱水症状になりやすい。

②

水分が不足しがち

高齢者は体内水分量が少ないので脱水症状になりやすい。

③

汗をあまりかかない

高齢になると発汗に時間がかかり発汗量も少なくなり熱が体にこもりやすい。

高齢者の注意点



水分をこまめにとる

- 1日1リットル以上の水分をとる。
- 暑い時は2・3時間おきにコップ1杯の水分をとる。
- 寝る前にコップ1杯の水分をとる。
- 外出時は水筒を持参して、外でも水分をとる。
- 汗をかいたら梅干し入りのお茶など、塩分も一緒にとる（水分や塩分に制限がある方は主治医に相談を）。

暑さを避け、熱を体から出す

- エアコンや扇風機を利用して室内の温度調整をする。
- 睡眠時はエアコンの設定を弱めにし、扇風機は直接体に当たらないよう首ふりにする。
- 体調に気をつけて、無理な外出は控えるなど我慢をせず十分に休む。
- 外出するときは帽子や日傘を使い日よけをする。
- 首や脇の下を冷たいタオルで拭いて冷やす。

食事・休息をしっかりとる

- 食欲がない時は、食べられるものを口にする。
- 夜の睡眠以外も無理をせず休むようにする。

体調が悪い時は早めに受診しましょう

気になることがある時は相談してください。

品川区在宅介護支援センター

高齢者福祉課

高齢者支援第一係 ☎5742-6729

高齢者支援第二係 ☎5742-6730

高齢者支援第三係 ☎5742-6737

お子さんの注意点



乳幼児は体温調節機能が十分に発達していないため、特に注意が必要です。また、晴れた日には地面に近いほど気温が高くなるため、幼児は大人以上に暑い環境にいます。

- 汗をかかなくても水分をとりましょう。水分補給は糖分の多い清涼飲料水は控え、お茶や水などを与えましょう。
- 外出や運動後は休息をとり、体を休めましょう。早寝早起きを心がけ、睡眠を十分にとらせましょう。
- お子さんを車に乗せたまま離れることは絶対にやめてください。

お子さんのことで
気になることがある時は
相談してください

品川区品川保健センター ☎3474-2903
大井保健センター ☎3772-2666
荏原保健センター ☎3788-7016
保健予防課 ☎5742-9153

熱中症予防に「避暑シェルター」をご利用ください

暑さをしのぐ一時避難場所（避暑シェルター）として、お近くの区施設（地域センター・文化センター・児童センター・シルバーセンター・保健センター）が利用できます。冷たい飲み物なども用意していますので、体を休めて無理をせず熱中症を予防してください。

熱中症を予防して元気な夏を！
避暑シェルターで涼しさをひととき

品川区

こののぼり旗が目印です。
※各施設は開館時間内に利用できます。

軽井沢レクの森 キャンプ場開放

日 7月20日(土)～8月24日(土)宿泊分
交通/軽井沢駅からバスで約30分
¥ 常設テント使用料1,500円(1泊1張)、
入村料250円(4歳～中学生150円)、
保険料30円(1泊1人。宿泊者全員にかかります)
※寝袋・なた・炊飯用具は無料貸し出し。
品川スポーツ協会へ

キャンプ用テント(ドーム型) を貸し出します

貸出期間/5日以内
貸出日/月～金曜日午前9時～午後5時(第3月曜日、祝日を除く)
使用料/6人用=300円、4人用=200円
※器材は貸し出しません。
品川使用日の1カ月～1週間前に、直接スポーツ協会へ

ファミリーキャンプ

キャンプが初めてでも、道具がなくても家族やグループで楽しめます。

日 8月23日(金)～25日(日)
(区役所午前8時集合・午後5時解散、2泊3日、往復バス)
場 軽井沢レクの森キャンプ場(長野県)
※最終日に温泉入浴あり。
人 40人(抽選)
¥ 12,000円、小・中学生8,000円、
3歳～就学前のお子さん4,000円
主催/品川区キャンプ協会
日 7月10日(木)までに、はがきかFAXで参加者全員の住所・氏名・年齢・電話番号をスポーツ協会へ
※説明会は、7月28日(日)午前10時から総合体育館。

品川スポーツ協会・総合体育館(☎141-0022東五反田2-11-2 ☎3449-4400 Fax3449-4401)

第6回

品川子育てメッセ2013 はぐくみ・つながりここからスタート

7月5日(金)
午前10時～
午後4時

区内に住むママたちの感性とネットワークで集めた子育て情報が満載です。子育て真っ最中のパパ&ママ、応援する家族や地域の皆さんが来て見てふりて楽しめるイベントです。

場 当日、きゅりあん(大井町駅前)へ
品川子育てメッセ実行委員会 ☎3471-8610(ふれあいの家-おばちゃんち)
子育て支援課在宅子育て支援係 ☎5742-6720



子育て情報展示、講演会、おもちゃのひろば、子育て相談、ワークショップなど

お知らせ

24年度住民基本台帳の一部の写しの閲覧状況を公表します

日7月31日(水)まで ※土・日・祝日を除く。
場区政資料コーナー(第三庁舎3階)
※区ホームページでもご覧になれます。
問戸籍住民課住民票係 ☎5742-6660

介護者教室

●八潮在宅サービスセンター
日7月20日(土)午後1時30分～3時30分
場八潮地域センター(八潮5-10-27)
内夏バテを予防できる、栄養価の高いメニューの紹介
講師/宮窪知子(栄養士)
人30人(先着)
申7月19日(金)までに、電話で同サービスセンター ☎3790-0344へ
●西大井在宅サービスセンター
日7月26日(金)午後1時30分～3時
内排せつ介助をもう少し「安心」「安全」「簡単」に
人25人(先着)
場7月25日(木)までに、電話で同センター(西大井2-4-4 ☎5743-6125)へ
●東品川在宅サービスセンター
日7月27日(土)午後1時30分～3時
内若さと元気はお口から
講師/大岩さつき(歯科衛生士)

人20人程度(先着)
場7月26日(金)までに、電話で同センター(東品川3-1-8 ☎5479-2946)へ

スポーツ

キンボールスポーツ交流大会

日8月17日(土)午後0時30分～5時
場日野学園(東五反田2-11-1)
内①ジュニア低学年の部
②ジュニア高学年の部
③フレンドリー Aの部(片手ヒットあり)
④フレンドリー Bの部(両手ヒットのみ)
人①小学1～3年生(保護者の付き添いが必要) ②小学4～6年生 ③④中学生以上の方
¥500円、小中学生200円
運営/品川区スポーツ推進委員会
日7月12日(金)までに、文化スポーツ振興課で配布する申込書と費用を持って同課スポーツ係へ
●キンボール体験会
当日、午前9時30分～正午にどなたでも参加できる無料体験会も行います。

シルバーピンポン教室

日7月22日～8月19日の月・金曜日
午前9時30分～11時30分(全8回)
※8月12日(月)を除く。
人60歳以上の方30人(抽選)

¥2,500円(ボール代・保険料込)
場7月10日(水)までに、往復はがきで教室名、住所、氏名、年齢、電話番号、経験の有無を戸越体育館へ

総合体育館トレーニング室 海の日 特別プログラム

時間	種目
9:30～10:30	ヨガ入門&骨盤調整
10:45～11:45	脂肪燃焼ステップ*
12:15～13:15	バレエ体操(マット&バー)
13:30～14:30	ボディヒーリング

日7月15日(祝)
人16歳以上の方各20人(先着)
¥各400円
場当日、運動のできる服装で、タオル、飲み物、*は上履きを持って同館へ

講座・講演

産業技術高等専門学校 オープンカレッジ

①Linuxによるプログラム・ネットワーク体験
日8月10日(土)・11日(日)
午前10時～午後4時(全2回)
内基本操作、アプリケーション利用法、プログラミング、ネットワーク設定

②かわいらしい手漕ぎボートを作って、水上散歩しよう

日8月10日(土)・11日(日)・17日(土)・18日(日)
午前9時～午後4時(全4回)
共通

人中学生以上の方①20人②12人(抽選)
¥①3,400円②9,900円
場7月25日(木)(消印有効)までに、はがきかFAX、Eメールで講座名、番号、住所、氏名(ふりがな)、年齢、性別、電話番号を同校(☎140-0011東大井1-10-40 Fax3471-6338 ☒office@s.metro-cit.ac.jp)へ
問文化スポーツ振興課生涯学習係

大崎高等学校公開講座

①教養としての仏教
日8月16日(金)・20日(火)・23日(金)・27日(火)・30日(金)午後6時30分～8時30分(全5回)
②数学の楽しみ
日8月19日(月)・21日(水)・26日(月)・28日(水)・29日(木)午後6時～8時(全5回)
共通

人全回出席できる18歳以上の方①60人②40人(抽選)
¥各1,000円
場7月19日(金)(消印有効)までに、往復はがきで講座名、番号、住所、氏名(ふりがな)、年齢、性別、電話番号を同校(☎142-0042豊町2-1-7 ☎3786-3355)へ
問文化スポーツ振興課生涯学習係

第63回 品川区民スポーツ大会

問スポーツ協会

水泳大会(夏季)

(単位=m)

対象・種目	自由形	平泳ぎ	背泳	バタフライ	リレー
一般男子	50	50	50	50	—
一般女子(高校生以上)					200
壮年男子(35歳以上)	25	—	—	—	—
壮年女子(30歳以上)					—
高校男子	100	100	100	50	400
中学男・女	50	50	50	50	200
小学5・6年男・女					
小学3・4年男・女					
小学1・2年男・女	25	—	—	—	100

※1人2種目まで出場可(リレーを除く)。

軟式野球大会(秋季)

日8月25日～11月24日の日曜日、祝日
場天王洲公園野球場(東品川2-6)他
人10人以上の256チーム(抽選)
※区外在住者2人以内と女子も可。
※全日制生で組織されたチームや日本社会人野球連盟登録者、品川区軟式野球連盟I部登録者は除く。
¥1チーム3,000円
申込書配布場所/総合体育館、戸越体育館、文化スポーツ振興課、地域センター、文化センター
日7月19日(金)(必着)までに、申込書と返信用はがきを同協会へ郵送か持参(7月16日(火)を除く)
※代表者会議は、8月9日(金)午後6時30分から荏原文化センター(中延1-9-15)。

サッカー大会(秋季)

日9月1日～11月24日の日曜日、祝日
場大井ふ頭中央海浜公園(八潮4-1)他
人中学生の部、一般の部(高校生含む)計41チーム(抽選)
※中学生の部16チームを優先。
※春季大会一般の部出場チームの選手を除く。
¥1チーム3,000円、中学生1,500円
日8月2日(金)(必着)までに、往復はがきに「サッカー」とし、チーム名、代表者の住所・氏名・電話番号を同協会へ
※代表者会議は、8月16日(金)午後6時30分から総合体育館。

区民の伝言板

区民の皆さんが地域で行う自主的な活動をご紹介します。
(注)費用の記載のないものは無料です。

(セ) = センター (体) = 体育館 (集) = 区民集会所 (入) = 入会金

イベント

●小山台吹奏楽団・市民吹奏楽団おたまたまくしジョイントコンサート 2013 7月14日(日)午後1時開場。当日、きゅりあんへ。☎3783-9045 金澤
●劇団カッパ座「ねごときんぎょ」 7月21日(日)午後1時30分。きゅりあん。1,500円、3歳～小学生1,000円。電話で品川カッパ友の会 ☎3781-7989へ
●大森ベルポートで第9を歌おう! 出演者募集 12月23日(祝)午後4時。10月4日(金)から練習開始。全10回。200人先着。10,000円、中高生5,000円。電話かFAXで同実行委員会事務局 ☎・Fax3762-6403へ
●品川音楽文化協会「春の歌の祭典」合唱団員募集 26年4月13日(日)午後2時開演。スクエア荏原。9月28日(土)から練習開始。全20回。60人先着。12,000円。8月31日(土)までに電話で佐藤 ☎3787-6345へ

サークルなど

●夏のドレメキッズスクール(Aフレアーパンツ Bハーフパンツ) 8月1日(木)午前10時。ドレスメーカー学院(上大崎4)。小学5・6年生30人先着。7月25日(木)までに電話でドレスメーカー服飾教育振興会 ☎3491-8656(午前10時～午後1時)へ
●大崎トリムクラブ(月)午後7時。大崎中。月850円。(入)500円。☎3491-3017斉藤
●宮前トリムクラブ(火)午後7時。宮前小。3カ月2,000円。(入)500円。☎3782-7648中野
●すすらん会(カラオケ) 初心者歓迎。①(木)②(金)午後1時。大井一丁目会館。月各5,000円。(入)各3,000円。☎3799-3296大淵
●話楽会(話し方) 初心者歓迎。第1・3(土)午前9時30分。きゅりあん。1回1,000円。☎090-2677-0355山口

●翠葉会(茶道) 第2・4(水)午後6時。中小企業(セ)。月4,000円。☎3774-9418甲斐
●品川吟詠会 60歳以上。第1～3(火)午後2時。西五反田シルバー(セ)。月2,100円。☎3441-7654久保
●大井ハーモニーマイツ(複音ハーモニカ) 60歳以上。第1～4(月)午前10時。関ヶ原シルバー(セ)。月1,500円。☎3777-5748西澤
●やよひ句会(俳句) 60歳以上。第3(火)午前9時30分。関ヶ原シルバー(セ)。月1,000円。(入)1,000円。☎3765-4707成田
●大池会(太極拳) 見学・初心者歓迎。(水)午後1時30分。荏原第二(集)。月2,500円。☎090-2735-0260佐藤
●着物の知識と着つけ 月2回(金)午前9時45分。大井第二(集)。月1,000円。☎045-252-2312伊東
●東京種棒倶楽部(そば打ち) 第2・4(日)。八潮地域(セ)。1回2,500円。☎080-5677-8738川上

●楽陶クラブ(陶芸) 見学歓迎。(火)午前10時。南大井文化(セ)。月4,000円。(入)2,000円。☎3298-0757松井
●銀の工房(シルバーアクセサリー) 第3(土)午後2時。東品川文化(セ)。月2,000円。(入)3,000円。☎090-2212-3049猪股
●ひまわり(カラオケ) 第1～4(火)。五反田文化(セ)。月2,500円。(入)1,000円。☎3782-5386木村
●玄貞会(てん刻) 第2・4(水)午後6時30分。中小企業(セ)。月3,000円。(入)2,000円。☎3776-6220山田
●脳呼吸でスッキリヨガクラブ 月1回(土)午前10時。五反田文化(セ)。1回500円。☎5487-2235松田
●ふたば会(絵手紙) 第1・3(金)午後1時30分。荏原第五(集)。月2,300円。☎3492-0479川島
●コーラスしらゆきひめ(混声合唱) (水)午後7時。源氏前小。月5,000円。☎3783-1027安藤(午後7時以降)

●品川囲碁愛好会 初心者歓迎。第1・3・4(土)午後1時。南部労政会館。男性年5,000円。女性年2,000円。小・中学生年1,000円。☎090-1817-6936小野
●ピアチェーレ(イタリア語初級) 見学歓迎。(火)午後1時30分。大崎第一(集)。月5,000円。☎090-6515-0776長嶺
●グリーン・アロハ(ウクレレ) 50歳以上。(土)午前10時。東品川文化(セ)。月3,000円。☎3474-1569小嶋
●森のひかり(手話舞踊コーラス) 小学4年生以上の女性。第1(日)午前10時。品川総合福祉(セ)。☎3790-4839宮岸
●和の会(絵手紙) 第2・4(土)午後1時30分。きゅりあん。月2,000円。☎080-5892-2024横塚
●楊名時八段錦太極拳翠の会 60歳以上。(水)午後2時。平塚橋シルバー(セ)。月2,200円。☎080-1326-2254中村



●文化スポーツ振興課 Fax5742-6585・6893
☎140-8715 広町2-1-36 第二庁舎6階
●スポーツ係 ☎5742-6838
●生涯学習係 ☎5742-6837
●文化振興係 ☎5742-6835・6

●品川区スポーツ協会・総合体育館
受付時間：午前9時～午後7時
※土・日曜日、祝日は午後5時まで。
☎141-0022 東五反田2-11-2
☎3449-4400 Fax3449-4401

●戸越体育館
☎142-0042
豊町2-1-17
☎3781-6600
Fax3781-6699

●品川保健センター
☎140-0001 北品川3-11-22 ☎3474-2225
●大井保健センター
☎140-0014 大井2-27-20 ☎3772-2666
●荏原保健センター
☎142-0063 荏原2-9-6 ☎3788-7016

健康大学しながわ 第2回公開講座

回8月3日(土)午後1時30分～4時30分
講堂(第三庁舎6階)
☑「生活習慣改善で一石二鳥! がんとう糖
尿病を両方防ぐ生活習慣」
講師/大橋健(国立がん研究センター中
央病院総合内科科長)
回100人(先着)
回7月26日(金)までに、電話で品川保健セ
ンター☎3474-2225へ

品川区国際友好協会の教室

①日本語教室
回9月24日～11月28日の火・木曜日(全20回)
午前の部=午前10時～正午
午後の部=午後1時30分～3時30分
夜間の部=午後6時30分～8時30分
クラス/パート1(初めて日本語を勉強す
る方)=午前の部・午後の部・夜間の部
パート2(日本語を勉強したことがあり、
ひらがな・カタカナの読み書きができる
方)=午後の部・夜間の部
パート3(基本的な日常会話のできる方)
=午後の部・夜間の部
回区内在住か在勤の外国人の方各18人
(支払い順)
回各7,000円(テキスト代込)
②生け花教室
回9月13日～11月29日の金曜日
午後1時30分～3時30分(全12回)

回区内在住か在勤の外国人12人・日本人
8人(抽選)
回16,000円

共通
回②は8月15日(木)(必着)までに、ホー
ムページの申込フォームかほかき、FAX
で、教室名(①はクラスと部も)、住所、
氏名(ふりがな)、年齢、性別、電話番号、
在勤者は勤務先の名称・所在地・電話番
号、外国人の方は国籍を同協会(☎140-
0005広町2-1-36品川区役所第三庁
舎4階☎5742-6517Fax5742-6518
回www.sifa.or.jp/)へ
※申し込みは1人1通。

消費生活教室～初めてのスマート フォン操作とトラブルを知ろう

回7月18日(木)午後2時～4時
回啓発展示室(第二庁舎3階)
回30人(先着)
回7月17日(水)までに、電話で消費者セン
ター☎5718-7181へ
○区ホームページから電子申請もできます。

メイプルカルチャー講座

現在募集中の講座です。定員になり次第
締め切ります。
①はじめての社交ダンス
回7月7日～9月15日の日曜日
正午～午後1時15分(全8回)
回24人(先着) 回9,600円

②遊んで覚える楽しい科学 丹波博士の紙ヒコーキ教室

回8月17日(土)
午前10時30分～午後0時30分
回4歳以上の方20人(先着)
※小学3年生以下は保護者と1組で参加。
回2,300円(教材費別)
※1組の場合、教材費のみ2人分必要。

③書道の腕を生かす 賞状書士養成講座(初級)

回7月9日～9月24日の火曜日
午後6時30分～8時30分(全6回)
回12人(先着)
回14,200円(教材費別)

④ボジャギ～韓国のパッチワーク

回7月19日～9月20日の金曜日
午後1時～3時(全5回)
回16人(先着)
回9,000円(教材費別)

⑤ラフィアクラフト

回7月20日(土)、8月17日(土)、9月21日(土)
午後1時～4時(全3回)
回16人(先着) 回6,000円(教材費別)

⑥ギター教室入門<木曜>

回7月11日～9月19日の木曜日
午前10時45分～11時45分(全10回)
回5人(先着)
回18,000円(教材費別)

共通
回電話で同センター(西大井駅前☎
3774-5050)へ

催し

品川&早川ふるさと交流 夏のナイトハイクプラン

普段は立ち入ることのできない夜の野鳥
公園の森を、ガイドと一緒に探検します。
回8月12日(月)～15日(木)のうち1泊
宿泊/町営ヘルシー美里(山梨県・温泉)
回区内在住か在勤の方
回6,300円、小学生5,670円(1泊2食付
き宿泊費、プログラム参加費、消費税)
※区内在住の方は、年度内3泊まで2,000
円の助成が受けられます。
回電話でヘルシー美里☎0556-48-
2621へ
回地域活動課市町村交流担当
☎5742-6856

品川介護福祉専門学校オープン キャンパス「体験授業」

回7月21日(日)・27日(土)午前10時～正午
回体験授業(両日内容が異なります)、学
校案内、個別相談など
回介護福祉士をめざしている方
回参加当日、直接同校(西品川1-28-3☎
5498-6364)へ
※学校見学も随時受付しています(要予約)。

登録しませんか

室内のダニ発生を 予防しましょう

ダニが発生しやすい季節になりました。ダニ
が発生すると、刺されてかゆくなったり、ア
レルギー症状の原因になることもあります。
ダニは湿度が高く、えさ(フケ、食べこぼし
など)が多くある所を好みます。ダニの発生
を予防するポイントは次の2点です。

①換気をしましょう

換気は離れた窓を2カ所あけると効果的で、換
気扇を使うことも有効です。炊事や入浴後には、
必ず換気をしましょう。湿度管理の方法として、
換気のほかに除湿機やエアコンをうまく使うこ
ともおすすめです。

②丁寧な掃除をしましょう

丁寧な掃除機がけは、ダニのえさになるフケや
食べこぼしを取り除くほか、ほこりの中のダニ
なども取り除くことができます。日頃からこま
めに掃除機がけなどを行きましょう。

回生活衛生課医薬環境衛生担当
☎5742-9138

第63回 品川区社会を明るくする運動

7月1日～31日(強調月間)

犯罪や非行を防止し、 立ち直りを支える地域のチカラ

全ての国民が、犯罪や非行の防止と罪を犯した
人たちの更生について理解を深め、犯罪や非行
のない明るい社会を築こうとする運動です。

街頭広報活動

回7月4日(木)午後3時～5時
回五反田・大崎・大井町・西大井・武蔵小山・
立会川・青物横丁駅、八潮パークタウン

中央大会(区民愛のつどい)

回7月26日(金)午後1時30分～3時30分
回きゅりあん(大井町駅前)
回活動報告、青少年善行・特別表彰、体験報告、
記念演奏 など

回問い合わせ/地域活動課☎5742-6687

品川区民活動情報サイトしながわすまいるネット

回shinagawa-smile.net/
※区ホームページからもご覧いただけます。



区内で活動している団体が情報を発信でき
るサイトです。団体登録をしていただくと、団体の紹介、
イベントの情報、会員の募集など自分たちで情報を入力
し、発信することができるようになります。

※入力サポート相談あり。

登録できる団体/区内で活動する非営利団体など
※基準あり。

回地域活動課協働・ふれあいサポート係☎5742-6605

毎月第一日曜日は「家庭の日」です

家庭は子どもにとって憩いの場所 心のよりどころ
豊かな心を育む大切なところ

「家庭の日」には

●親子一緒に、地域の行事やボランティア活動へ積極
的に参加して、地域の中でも交流を深めましょう。

●スマートフォンや携帯電話など、お子さんの情報環境
をしっかりと把握しましょう。

回青少年育成課青少年育成係☎5742-6692

文化・イベント情報 ★★

10美術館 7月の催し

●5日(金)～10日(水)/佐藤隆三水彩、傘寿記念展
●20日(土)～24日(水)/第42回龍峽書道会小品展
回同美術館(大崎ニューシティ2号館2階☎
3495-4040午前10時～午後6時30分)

区民ギャラリー 7月の催し

●13日(土)～15日(祝)/さらだぼーる～夏弥ファミ
リ-写真展2013～
●24日(水)～29日(月)/第16回水楓会水彩画展
回同ギャラリー(大井町駅前イトーヨーカドー
8階☎3774-5151午前10時～午後8時)

品川納涼祭

回7月27日(土)・28日(日)午後3時30分～8時30分
回盆踊り、歌謡コンサート、模擬店、地方物産
展など

回参加当日、西大井広場公園(西大井駅前)へ
回二葉中央商店会・梅田☎3781-4395

東芝病院市民公開講座

回7月20日(土)午後1時～3時
回「『うつ』って何?」「頭の痛い話」
回90人(先着)
回参加当日、同病院(東大井6-3-22☎3764-
0511)へ

芝浦サマーフェスタ2013

回7月25日(木)午前9時～午後2時
回下水道の仕組みが分かるコーナー、お楽し
み・プレゼントコーナーなど
回参加当日、芝浦水再生センター(港区港南1-2
-28☎3472-6411)へ

ダンスドラマ「Letter」

公演日	開演時間	開場は各開演30分前。
10月4日(金)	午後7時	
5日(土)	午後2時・7時	
6日(日)	午後1時・5時	

回スクエア荏原(荏原4-5-28)
回遠位型ミオパチーという病を抱えた青年とその飼い猫
の物語

出演/Kitten Dance Planet
回3,500円(当日券3,800円)(全席指定)

発売開始/7月6日(土)

<窓口販売>午前9時から=スクエア荏原・きゅりあん・
メイプルセンター

午前10時から=0美術館・しながわ観光協会

<電話予約>午前10時から=チケットセンターキュリア

<インターネット予約>

午前9時から=回www.shinagawa-culture.or.jp/

※電話予約では座席の選択はできません。

回チケットセンター CURI A(キュリア) ☎5479-4140

- 廃棄物処理手数料の改定
- 粗大ごみの出し方
- 後期高齢者医療制度



世帯	202,446	総人口	367,903
・日本人人口	357,402	・外国人人口	10,501
男	175,330	男	5,061
女	182,072	女	5,440

7月8日から外国人住民に 住基ネットの運用が開始されます

住民基本台帳ネットワークシステム（住基ネット）は、住民の方々の利便性の向上などに資するため、住民基本台帳をネットワーク化した全国共通の本人確認ができるシステムです。

問い合わせ 戸籍住民課住民票係（本庁舎3階 ☎5742-6660）



「住民票コード」が 通知されます

住基ネットの運用開始に伴い、外国人住民の方の住民票に住民票コードが付番されます。7月中旬にご本人（世帯主）宛てに「住民票コード」が通知されます。

一部の行政手続きで、住民票コードの記載を求められることがありますので、住民票コードの通知票は大切に保管してください。
※外国人住民の方が手続きを行う必要はありません。



7月8日から 外国人住民の方も 「住基カード」の 交付を受けることが できます

●住民基本台帳カード（住基カード）は、セキュリティに優れたICカードで、「写真付き住基カード」は公的な本人確認資料としても使えます。※発行手数料500円。

●住基カードを利用して電子証明書の交付（発行手数料500円）を受けると、自宅などのパソコンから行政手続き（国税や地方税の電子申告・納税など）を行うことができますようになります。

●住基カードを利用した転出・転入届などができるようになります。

※住基カードを提示して転出届をすると、転入の際に転出証明書の添付が不要になります。また、決められた期間内に手続きをすると、品川区で発行した住基カードを、引越し先の市区町村で継続して利用することができます。



「広域交付住民票」 の申請が できるよう なります

品川区以外でも住民票の写しの交付を受けることができますようになります。

※住基カードが在留カードや特別永住者証明書（在留カード・特別永住者証明書とみなされている外国人登録証明書を含む）の提示が必要です。

※住基カードを提示した場合、住基カード発行時に登録した暗証番号を入力していただきます。



制度について知りたい方へ

住基ネットに関すること

住民基本台帳ネットワークシステムのホームページ
http://www.soumu.go.jp/main_sosiki/jichi_gyousei/c-gyousei/daityo/

住基カードに関すること

住民基本台帳カード総合情報サイト
<http://juki-card.com/>

電子証明書に関すること


公的個人認証サービスポータルサイト
<http://www.jpki.go.jp/>

住基ネット適用のシステム作業のため

7月7日の日曜開庁時には
外国人住民の次の窓口業務を一時休止します

- ① 転入、転出、転居、世帯変更、出生、死亡などの異動関係
- ② 在留カード、特別永住者証明書に関する業務
- ③ 日本人と外国人との複数国籍世帯の①②の業務

しながわホットほっと
7月

00分~	10分~	20分~	30分~
土	品川区 週間ニュース 取材には区民の皆さんが活躍しています	三之助 とっておきの品川 好奇心の扉を開く鍵! 本と科学あそび	トビーが行く! しながわ坂物語  留学生・トビーが区内の各地を訪ねる品川のまち歩き番組。大井町に来たトビーは、おもしろい名前のついた坂を発見しました。今回は、ゼームス坂やカナリヤ坂などの坂名の由来を訪ね歩きます。
日		トビーが行く! しながわ坂物語	
月		しながわのチ・カ・ラ 荏原町物語	
火		品川歴史探訪 文明開化を支えた品川の産業	
水		三之助 とっておきの品川 夢を運ぶ! 中延ミツバチプロジェクト	
木	品川歴史探訪 品川用水を辿る	トビーが行く! 五反田から山登り	品川の昔ばなし 水月観音
金	復活! しながわ探検隊	三之助 とっておきの品川 品川の伝統工芸 其の三	

区ホームページで動画配信をしています

問い合わせ 番組について 広報広聴課 ☎5742-6612
加入について ケーブルテレビ品川 ☎0570-550-470

しながわインフォ
ラジオ 76.1 Mhz
インターエフエム放送

午前6時56分から3分間

●放送内容は、区ホームページから視聴でき、専用機器に録音もできます。また、災害時には、災害情報や生活情報を放送します。

放送言語	(月)	中国語・日本語
	(火)	韓国語・日本語
	(水)	タガログ語・日本語
	(木)・(金)	英語・日本語

今月の内容

- 外国人住民の住基ネット運用開始
- しながわ区民公園の屋外・幼児プールオープン
- 品川納涼祭

他

☎5742-6612
[HP psa.interfm.jp/shinagawa/](http://psa.interfm.jp/shinagawa/)

品川テレホンガイド(知ッテル区ん)
電話で広報 ☎3777-7500
※8月31日(土)でサービスを終了します。

区からのお知らせ	品川歴史散歩案内
コード番号 6350 イベントなどの最新情報をお知らせします ☎5742-6643	コード番号 6240 品川人物伝 第36回 折口 信夫 7月31日(木)まで ☎5742-6839

伝統工芸の実演
和裁
鉦持 博
昭和39年入門

☎7月12日(金)・13日(土) 午前10時~午後4時
☎中小企業センター1階ロビー
(西品川1-28-3)
☎商業・観光課観光担当 ☎5498-6350