

しながわ

平成25年(2013)
9/21
1886号

携帯電話用ホームページ
http://www.city.shinagawa.tokyo.jp/mbl/



品川区ツイッター
アカウント/shinagawacity



〒140-8715 品川区広町2-1-36 代表番号 ☎3777-1111 広報広聴課 ☎5742-6644 Fax5742-6870 http://www.city.shinagawa.tokyo.jp/



芸術の秋をお楽しみください

品川区民芸術祭2013

9月21日(土)~11月24日(日)

区にゆかりのある音楽家によるコンサートや、区内で活動しているグループによる発表など、様々な文化芸術のイベントをお楽しみください。

問い合わせ 文化スポーツ振興課文化振興係 ☎5742-6836
品川文化振興事業団 ☎5479-4112

芸術祭の詳しい内容は、区施設やきゅりあんで配布している「品川区民芸術祭2013」プログラムをご覧ください。

Dream Concert

～『しながわ物語』お披露目コンサート～

残席
わずか

平成13年2月に東海道四百年祭を記念して初の区民ミュージカルとして上演された「しながわ物語」が、合唱・管弦楽・吹奏楽用に編曲され、組曲「しながわ物語」としてよみがえりました。品川が舞台となった昔話や歴史をもとにして創られた15の楽曲をお楽しみください。

日 10月20日(日)午後2時開演 (午後1時30分開場)
場 きゅりあんだホール (大井町駅前)
料 500円 (全席指定)

ティーンズコンサート

入場無料

区内小中学生・高校生・大学生・社会人団体によるコラボレーションコンサートです。いろいろな世代が共演する姿をご覧ください。生涯を通じて音楽を楽しめることを、皆さんにも感じていただけることでしょう。

日 10月27日(日)午後2時開演 (午後1時30分開場)
場 スクエア荏原ひらつかホール (荏原4-5-28)
＜第1部＞コンサート (各出演団体の発表) ＜第2部＞ティーンズ合同演奏
出演/鈴ヶ森小学校、小中一貫校伊藤学園、鈴ヶ森中学校、日本音楽高等学校、昭和大学グリークラブ、ソニー吹奏楽団
○当日直接会場へお越しください。

●「写真家 中村立行の軌跡」 —モノクロの昭和/ヌードの先駆—

学童疎開から戦後生活の真実を追求し、造形的ヌードで新境地をひらいた写真家中村立行が自ら焼き付けた作品約200点を展示します。

日 10月19日(土)~11月6日(水)午前10時~午後6時 (入館は閉館30分前まで)
※10月25日(金)・11月1日(金)は午後8時まで、最終日は午後5時まで。

休館日/木曜日

観覧料/200円、高校生以下・障害者・70歳以上無料

場 〇美術館 (大崎駅前大崎ニューシティ2号館2階 ☎3495-4040)

●学芸員によるギャラリートーク

日 10月20日(日)・26日(土)、11月4日(休)
①午前11時②午後2時



芸術祭 企画展

●しながわアーティスト展2013 入場無料

品川にゆかりのあるアーティストを中心に、展示やパフォーマンスで独自の世界観を表現します。

日 10月5日(土)午前10時~午後6時・6日(日)午前10時~午後4時
※入館は閉館の30分前まで。

場 〇メイプルセンター (西大井駅前 ☎3774-5050)



秋川雅史・奥村愛・いちむじん ジョイントコンサート

チケット
発売中

こんしん 渾身のソロパフォーマンスのあとのジョイントコンサートは見逃せません。

日 10月26日(土)午後3時開演 (午後2時30分開場)

場 きゅりあんだホール

料 3,500円 (全席指定) ※就学前のお子さんの入場はご遠慮ください。



秋川雅史 (テノール)

奥村愛 (ヴァイオリン)

いちむじん (ギター)

チケット販売

窓口販売 午前9時から/きゅりあんだ・スクエア荏原・メイプルセンター

午前10時から/〇美術館・しながわ観光協会

電話予約 午前9時から/チケットセンターキュリア

インターネット予約 [HP](http://www.shinagawa-culture.or.jp/) www.shinagawa-culture.or.jp/

※電話予約では座席の選択はできません。 ※託児はありません。

場 チケットセンターCURIA (キュリア) ☎5479-4140

入場無料

しながわ アマチュアステージ

9月21日(土)から11月24日(日)にかけて区内で活動する団体やサークルの活動発表を行います。日頃の練習の成果をご覧ください。

※詳しい内容は、プログラムなどをご覧ください。

26年度の学校選択の手続きが始まります

新1・7年生の 入学対象者

区では小中一貫教育を行い、中学1年生を7年生、2年生を8年生、3年生を9年生としています。
小学校／平成19年4月2日～20年4月1日に生まれた方
中学校／平成13年4月2日～14年4月1日に生まれた方

入学する学校を 選択できます

26年4月に小・中学校の新1・7年生になるお子さんがいる家庭に、9月末までに希望申請票と学校案内パンフレットを送ります。通学区域外の小・中学校に入学を希望する方は、**10月31日(木)**(消印有効)までに希望申請票を学務課へ提出してください。
 ※通学区域は、学校案内パンフレットか区ホームページをご覧ください。
 ●指定された通学区域の学校に入学を希望する場合は、希望申請票の提出は不要です。

受け入れ可能人数を超えた場合は、抽選を行います

1学級は小学校35人・中学校40人までですが、転入者枠を除いた人数を受け入れ可能人数としています。
 希望申請の結果、希望者が受け入れ可能人数を超えた場合、通学区域外の希望者については公開抽選とし、抽選日と結果は該当者に郵便でお知らせします。

小学校

区内37校を4ブロック(①品川・大崎②大井・八潮③荏原西④荏原東)に分け、通学区域が属するブロック内から入学する小学校を希望できます。施設の状況により、通学区域の内外を合わせた受け入れ可能人数を次のように設けます。

小中一貫校は、区内全域から希望できます。
 ※ブロックの分け方については、3ページ「学校公開の日程」にある表をご覧ください。

●受け入れ可能人数・学級

小学校名	受け入れ可能人数
品川学園(品川)・大井第一	各125人(4学級)
城南第二・第一日野・日野学園(第二日野)・第三日野・第四日野・山中・伊藤学園(原)・立会・浜川・伊藤・鈴ヶ森・八潮学園(八潮学園)・延山・第二延山・荏原平塚学園(平塚)・戸越・豊葉の杜学園(豊葉の杜)	各90人(3学級)
城南・浅間台・三木・御殿山・芳水・台場・鮫浜・京陽・中延・小山・後地・小山台・大原・宮前・源氏前・旗台・上神明・清水台	各60人(2学級)

※色字は小中一貫校。

抽選となった場合の受け入れ順位

無抽選受け入れ 小学校通学区域
 第1順位 兄弟*1
 第2順位 ブロック内小学校

小中一貫校

無抽選受け入れ 一貫小学校通学区域
 第1順位 兄弟*1
 第2順位 一貫中学校通学区域*2
 第3順位 ブロック内
 第4順位 区内全域

*1 希望するブロック内の小学校(1~5年)か小中一貫校(1~8年)に兄弟が在籍し、同一校に通学させる方

*2 品川学園については、城南第二小学校の通学区域も含む

中学校

区内全15校の中から入学する中学校を希望できます。施設の状況により、通学区域の内外を合わせた受け入れ可能人数を次のように設けます。

●受け入れ可能人数・学級

中学校名	受け入れ可能人数
品川学園(城南)・伊藤学園(伊藤)・鈴ヶ森・荏原第一	各185人(5学級)
東海・日野学園(日野)・大崎・浜川・荏原第五・荏原平塚学園(荏原平塚)・八潮学園(八潮学園)・豊葉の杜学園(豊葉の杜)	各145人(4学級)
富士見台・荏原第六・戸越台	各105人(3学級)

※色字は小中一貫校。

抽選となった場合の受け入れ順位

無抽選受け入れ 中学校通学区域
 第1順位 兄弟*3
 第2順位 区内全域

小中一貫校

無抽選受け入れ 一貫中学校通学区域・一貫小学校在籍者
 第1順位 兄弟姉妹*4
 第2順位 一貫中学校通学区域の小学校在籍者で一貫中学校通学区域外*5
 第3順位 区内全域

施設分離型一貫校の連携校

無抽選受け入れ 中学校通学区域
 第1順位 兄弟*3
 第2順位 特定の連携小学校に在籍し、中学校通学区域外*6
 第3順位 区内全域

- *3 希望する中学校(7・8年)に兄弟が在籍し、同一校に通学させる方
- *4 希望する小中一貫校(1~8年)に兄弟姉妹が在籍し、同一校に通学させる方
- *5 例えば大井第一・山中小学校に在籍している伊藤中学校の通学区域外の児童
- *6 施設分離型一貫校の連携校のうち次の小学校に在籍し、連携する中学校(浜川小・浜川中、小山小・荏原第六中、京陽小・戸越台中)への通学を希望する方

●就学時健康診断を実施します

小学校に新1年生として入学する方を対象に各学校で11月頃に行います。詳しくは希望申請票に同封するお知らせをご覧ください。就学時健康診断票も一緒に送ります。

広告

ケーブルテレビ品川で、スマホが安くなりました。

ケーブルテレビ品川 × au
auスマートバリュー

当社インターネット・電話とauスマホのご利用で

auスマホご利用料金が最大 **1,480円/月** 割引!

※別途auへのお申し込みが必要です

0120-559-470 ケーブルテレビ品川 検索

※ご利用いただけない場合はこちらの番号をご利用ください。▶03-6745-0406 <http://www.cts.ne.jp>

広報紙「広報しながわ」を
入手困難な方に郵送します

■次の全てにあてはまる方

- 区内在住
- 新聞(読売・朝日・毎日・産経・東京・日経)を購読していない
- 高齢である・障害がある・子育て中などのため入手困難

※視覚障害の方へは、デジ録音版(CD-R)かカセットテープを送ります。

☎電話かFAXで、住所、氏名、年齢、電話番号、入手困難な理由を広報広聴課(☎5742-6644Fax5742-6870)へ

相続・遺言 交通事故 離婚 債務整理 不動産

●お気軽にお問い合わせください

五反田法律事務所

品川区東五反田1-13-12 COI五反田ビル5階

★五反田駅東口 徒歩1分

☎3447-1361

Let's happy 整理ing

お片づけのご相談は

☎6420-0900へ

お見積り無料 お得なキャンペーン中!

HP,FBでもご確認ください <http://www.life-born.com>

お気軽にお電話ください ミニメイド・サービス(株)整理ing東京オフィス 「リライフ・アンド・リボン」 検索

品川区在籍50年謝恩イベント

相続 遺贈 セミナー&相談会 無料

●核家族・高齢相続時代のハッピー相続について

と き 10月10日(木) AM10:00~12:00 PM1:00~5:00

と ころ 品川区中小企業センター3階サロソ室

予 約 申込制 ☎090-3108-7954 ゴウダ

主 催 相続サポート合田事務所 後援 ソーゴ株式会社
品川区南品川 2-17-6 品川区南品川1-2-2

問い合わせ

学務課 (第二庁舎7階)
☎5742-6828

区では、特色ある学校づくりと学校選択制を柱に、教育改革「プラン21」を進めています。学校を選択するにあたっては、保護者の皆さんに学校をより多く知っていただくことが何より大切です。そのため区内の小・中学校では学校公開を行っています。この機会にぜひ、学校の様子をご覧ください。

学校選択を行うにあたって

学校案内パンフレットや各学校のホームページなどで、学校の特色や取り組み状況を紹介しています。また、学校公開を行いますので、参加して学校の雰囲気などを確認してください。

災害時の子どもの安全の確保や、実際に毎日歩く通学路の距離も考えて学校を選択してください。なお、安全の面から自転車通学は禁止しています。

東日本大震災の被災地から品川区内に避難していて
品川区の学校の入学を希望するお子さん

住民票が品川区になくても、区立小・中学校の入学ができます。詳しくは学務課にお問い合わせください。

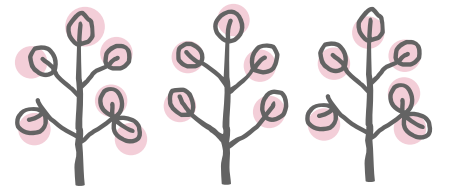
学校改築を進めています

園庶務課教育施設調整担当☎5742-6833

小中一貫校を含め、学校改築を順次進めています。工事期間中は、ご不便をお掛けしますが、児童・生徒の安全と学習環境の確保に万全を尽くしますので、ご理解とご協力をお願いします。

●御殿山小学校

現在、改築工事中です。27年2月に新校舎のしゅん工を予定しています。その後、既存校舎解体、校庭整備、外構工事を行い、27年9月に完了する予定です。



学校公開の日程

※日程は変更になることがあります。時間や内容については、各校へお問い合わせください。 ※公開日以外の日にご覧になりたい場合は、各校にご相談ください。

小学校

	学校名	電話	学校公開日		学校名	電話	学校公開日
品川・大崎ブロック	品川 *1	3474-2671	10/3(木)~5(土)	荏原東ブロック	大原	3781-4487	10/4(金)・5(土)
	城南	3471-7919	10/17(木)~19(土)		宮前	3781-4386	10/17(木)~19(土)
	浅間台	3474-2727	10/5(土)・19(土)		源氏前	3781-4348	10/5(土)・7(月)・18(金)・19(土)
	三木	3491-0404	10/18(金)・19(土)		戸越	3781-2856	10/17(木)~19(土)
	御殿山	3441-0814	10/18(金)・19(土)		旗台	3785-1687	10/5(土)・7(月)・8(火)
	城南第二	3471-7481	10/5(土)運動会(雨天時10/6(日))、10/18(金)・19(土)		上神明	3781-4792	10/17(木)・18(金)・10/19(土)午前
	第一日野	3492-6258	10/17(木)~19(土)		豊葉の杜 *6	3782-2930	10/18(金)・19(土)
	第二日野 *2	3441-3209	10/15(火)~19(土)				
	芳水	3491-1555	10/18(金)・19(土)				
	第三日野	3441-6452	10/18(金)・19(土)				
大井・八潮ブロック	第四日野	3491-1281	10/5(土)・18(金)・19(土)				
	台場	3471-3397	10/18(金)・19(土)				
	大井第一	3771-5240	10/26(土)				
	鮫浜	3765-2844	10/5(土)・7(月)・8(火)・19(土)				
	山中	3772-3006	10/5(土)				
	原 *3	3771-3374	10/5(土)・7(月)・8(火)・26(土)				
	立会	3474-3424	10/15(火)~19(土)				
	浜川	3761-0530	10/18(金)・19(土)				
	伊藤	3771-5331	10/24(木)~26(土)				
	鈴ヶ森	3763-6631	10/4(金)・5(土)				
荏原西ブロック	八潮学園 *4	3799-1641	10/3(木)~5(土)				
	京陽	3781-4775	10/16(水)・18(金)・19(土)				
	延山	3781-3806	10/5(土)・19(土)				
	中延	3781-4016	10/2(水)~5(土)・24(木)・25(金)				
	小山	3781-0044	10/4(金)・5(土)・7(月)・8(火)				
	第二延山	3781-1348	10/17(木)~19(土)				
	後地	3781-0890	10/4(金)・5(土)				
	平塚 *5	3782-7770	10/17(木)~19(土)				
	清水台	3781-4841	10/19(土)				
	小山台	3712-7587	10/4(金)・5(土)				

中学校

学校名	電話	学校公開日
東海	3471-6951	10/18(金)・19(土)
城南 *1	3474-2671	10/3(木)~5(土)
日野 *2	3441-3209	10/15(火)~19(土)
大崎	3491-6623	10/5(土)・7(月)
浜川	3761-1014	10/7(月)~11(金)
伊藤 *3	3771-3374	10/5(土)・7(月)・8(火)・26(土)
鈴ヶ森	3765-2849	10/4(金)・5(土)
富士見台	3772-0900	10/2(水)~5(土)
荏原第一	3785-1680	9/30(月)~10/5(土)・11(金)・24(木)~26(土)
荏原第五	3781-5643	10/15(火)~19(土)
荏原第六	3781-7776	9/30(月)・10/2(水)~5(土)
戸越台	3781-6250	10/15(火)~19(土)
八潮学園 *4	3799-1641	10/3(木)~5(土)
荏原平塚 *5	3782-7770	10/17(木)~19(土)
豊葉の杜 *6	3782-2930	10/18(金)・19(土)

*1 小中一貫校品川学園 *2 小中一貫校日野学園 *3 小中一貫校伊藤学園
*4 小中一貫校八潮学園 *5 小中一貫校荏原平塚学園 *6 小中一貫校豊葉の杜学園

リサイクル・ごみ

品川区清掃事務所
☎141-0032 大崎1-14-1 ☎3490-07098 Fax 3490-07041

ご協力ください

■拠点回収(古着、廃食用油、不用園芸土、小型家電)
10月12日(土)・26日(土)午前10時~正午=小学校など29カ所
小学校(台場・三木・第一日野・第三日野・後地・小山・第二延山・大原・鈴ヶ森・浅間台・京陽・城南第二・立会・旗台・大井第一・延山・宮前・芳水・伊藤)、小中一貫校(日野・伊藤・豊葉の杜学園)、地域センター(品川第一・大崎第一・大井第二・大井第三・八潮)、区役所、品川区清掃事務所 ※雨天決行。

回収時間外に、回収品目を施設に置いていく行為はおやめください。

■インクカートリッジの回収
区役所・地域センターなど26カ所で回収しています。

リサイクル情報紙「くるくる」

「ゆずりたい物」「ゆずってほしい物」を紹介しています。毎月1日発行で区施設などに置いてあります。11月号の掲載は、10月25日(金)までに電話かFAXでお申し込みください。

リサイクルショップ「リボン」

18歳以上の方はどなたでも出品できます。希望の方は電話か店頭で予約してください。
※出品時、住所・年齢の確認できるものが必要です。
手数料/出品1点につき100円
定休日/両店とも水曜日
※販売実費として、売り上げの40%をいただきます。
※不用品交換情報ボードは無料です。ご希望の方は来店してください。
※来店時には、買い物袋をお持ちください。

大井町店

広町2-1-36 第三庁舎2階 ☎5742-6933

営業時間/午前10時~午後5時30分

取扱商品/家具、インテリア用品、贈答品など

※家具など、自分で持ち込みできない方に運送業者を紹介し(運送料は有料)。

旗の台店

旗の台5-13-9 旗の台駅南口下車 ☎5498-7803

営業時間/午前11時~午後7時(祝日は午後5時まで)

取扱商品/衣服など日用品

●旗の台店「子ども服と紳士服」の出品募集

9月22日(日)~27日(金)午後1時~4時

※出品は1人1回10点まで、予約なしで身分証明書を持ってお越しください。

※詳しくはお問い合わせください。

家庭用電気式生ごみ処理機購入費の一部を助成します

区内在住で、家庭用電気式生ごみ処理機を購入予定の方

※購入日から3カ月を経過していない方も対象。

助成額/本体購入価格の3分の1(上限20,000円)

届はがきに「生ごみ処理機」とし、住所、氏名、電話番号、購入予定金額を品川区清掃事務所へ

○区ホームページから電子申請もできます。

助成方法/助成の決定通知が届いた後、販売店などで発行された領収書か区指定の証明書を添えて申請

キッズクラブ KIDS

保育園・幼稚園をチャイルドステーションとしてご利用ください

生後57日~就学前のお子さんと保護者、妊産婦の方(先着) ※定員は実施園、実施内容により異なります。
利用日の3日前までの午後2時~5時に、希望の園へ
実施園、保育課運営係 ☎5742-6724

10月に参加できる主な事業

※保=保育園、幼=幼稚園

- 園庭開放
 - 月~金=西品川保、大井保、富士見台保、東五反田保、伊藤保、二葉保
 - 火~金=ハツ山保
 - 火=伊藤幼、西中延保
 - 火・木=荏原保
 - 水=第一日野すこやか園
 - 2日(水)・23日(水)=平塚すこやか園
 - 3日(木)・29日(火)=八潮わかば幼
 - 9日(水)・16日(水)・30日(水)=台場保
 - 16日(水)・30日(水)=ゆたか保
 - 16日(水)=城南幼
 - 30日(水)=二葉すこやか園
- 身体測定
 - 1日(火)=西五反田保、東品川保
 - 2日(水)=品川保(乳児)
 - 3日(木)=東大井保
 - 8日(火)=荏原西保
 - 24日(木)=西中延保
- 給食を知らう会
 - 18日(金)=南大井保
 - 19日(土)=西大井保
- 体の話
 - 29日(火)=中原保
- 避難訓練
 - 10日(木)=源氏前保
 - 16日(水)=八潮西保
- 絵本の広場開放
 - 24日(木)=西中延保
- にしごのおそびむし
 - 29日(火)=西五反田保
- リズム遊び
 - 2日(水)・9日(水)・23日(水)=二葉保
 - 3日(木)・17日(木)・24日(木)・31日(木)=南大井保
- キッズタイム
 - 月=伊藤保(午前10時~11時)
- 運動会
 - 12日(土)=東品川保、八潮南保
 - 26日(土)=南ゆたか保
- 焼き芋会
 - 30日(水)=水神保
- 未就園児交流会
 - 9日(水)・30日(水)=伊藤幼
- 保育体験
 - 年間を通して41園で実施(二葉つばみ保育園を除く)

※日程など詳しくは各園へお問い合わせください。
各園のお問い合わせ先は区ホームページをご覧ください。

パパズプログラム パパといっしょにクッキング

親子でおいしい手作りピザに挑戦します。
日 10月20日(日)午前10時30分~午後2時
場 荏原文化センター(中延1-9-15)
持ち物/皿(割れにくいもの)、フォーク、エプロン、三角巾(バンダナなど)、タオル、飲み物
人 3歳以上のお子さんと父親15組(抽選)
¥ 1人500円
日 9月27日(金)(必着)までに、往復はがきで講座名、住所、電話・FAX番号、参加者全員の氏名(ふりがな)・年齢・性別を子育て支援課在宅子育て支援係(☎140-8715品川区役所 ☎5742-6720)へ

親子水辺観察会

目黒川にいる生き物を観察し、運河などを船に乗って見学します。
日 10月19日(土)①午前10時~正午②午後1時~3時(五反田ふれあい水辺広場集合・解散)
人 階段を昇降できる小学生と保護者各8組16人(抽選)
※動きやすい靴、服装でお越しください。
日 10月2日(水)(必着)までに、往復はがきで番号、参加者全員の住所・氏名・年齢・電話番号を河川下水道課水辺の係(☎140-8715品川区役所 ☎5742-6794)へ

健康ひろば

応急診療所

行く前に必ず電話連絡を。
健康保険証を忘れずに!

内=内科 小=小児科 歯=歯科 骨=接骨 薬=薬局

小児平日夜間/午後8時~午後11時(受付は午後10時30分まで)			
月~金曜日	小	品川区こども夜間救急室	旗の台1-5-8 ☎3784-8181 昭和大学病院中央棟4階
休日昼間・夜間/午前9時~午後10時(受付は午後9時30分まで)			
9月22日(日) 23日(祝) 29日(日)	内小	品川区医師会休日診療所	北品川3-7-25 ☎3450-7650
	内小	荏原医師会休日診療所	中延2-6-5 ☎3783-2355
	薬	品川薬剤師会薬局	北品川3-11-16 ☎3471-2383
	薬	荏原休日応急薬局	中延2-4-2 ☎6909-7111
休日昼間/午前9時~午後5時(受付は午後4時30分まで)			
9月22日(日)	内小	石井診療所	南大井4-5-6 ☎3761-5477
	歯	河辺歯科医院	大崎2-2-20 ☎3491-5023
	歯	清水坂歯科医院	戸越2-1-20 ☎3783-2200
	骨	健康館なつ整骨院	東五反田1-19-2 ☎3444-3472
	骨	武石接骨院	豊町2-17-8 ☎3781-4450
9月23日(祝)	内小	おりしきみつるクリニック	東大井2-19-11 ☎5762-2789
	歯	児玉歯科	西五反田1-26-2 ☎5437-3966
	歯	林歯科医院	戸越3-2-8 ☎3787-8482
	骨	成進整骨院	大井3-2-2 ☎3775-3166
9月29日(日)	内小	おりしきみつるクリニック	東大井2-19-11 ☎5762-2789
	歯	大木歯科医院	北品川1-8-12 ☎3740-4182
	歯	岩城デンタルクリニック	平塚1-9-1 ☎5702-4471
	骨	滝澤さめず接骨院	東大井1-1-6 ☎3450-8496
9月28日(土)	骨	荒川接骨院	中延4-5-21 ☎3787-9520
	骨	荒川接骨院	中延4-5-21 ☎3787-9520
土曜日夜間/午後5時~午後10時(受付は午後9時30分まで)			
9月21日(土)	内小	品川区医師会休日診療所	北品川3-7-25 ☎3450-7650
	薬	品川薬剤師会薬局	北品川3-11-16 ☎3471-2383
9月28日(土)	小	品川区こども夜間救急室	旗の台1-5-8 ☎3784-8181 昭和大学病院中央棟4階

※重病の方は119番をご利用ください。

医療機関の24時間案内

●東京都保健医療情報センター(ひまわり) ☎5272-0303
●救急相談センター(救急車を呼ぶのを迷ったら) ☎7119 IP電話などは☎3212-2323

●品川消防署 ☎3474-0119 ●大井消防署 ☎3765-0119 ●荏原消防署 ☎3786-0119

お子さんの急な病気に困ったら

●小児救急電話相談 ☎8000 IP電話などは☎5285-8898
月~金曜日/午後5時~午後10時 土・日曜日、祝日/午前9時~午後5時

むし歯撃退教室

日 10月15日(火)午前10時~11時30分
内 知って得するむし歯予防(話)、歯磨き・フッ化物(フッ素)使用法(実技)
人 歯が8本生えたお子さんと保護者15組(先着)
場 日 9月24日(火)から、電話で大井保健センター ☎3772-2666へ

思春期家族教室

不登校・ひきこもりなど、お子さんの悩みを話し合う教室です。
日 9月30日(月)午後2時~4時
場 電話で品川保健センター ☎3474-2904へ

保健センターのこころの健康専門医相談

10月

	品川	大井	荏原
精神保健相談(こころの病気など)	1日(火)	16日(水)	11日(金)
うつ病あんしん相談	25日(金)	16日(水)	2日(水)
高齢期のこころの相談	22日(火)	17日(木)	23日(水)・28日(月)
児童思春期のこころの相談	2日(水)	24日(木)	24日(木)

各センターへ

がん検診・健康診査など

一部有料

職場などで検診機会のない方が対象です。予約先は各検診会場です。
検診の種類によって日時などが異なります。詳しくは、区ホームページをご覧ください。
*受診券有り

乳がん検診(予約制)*...34歳以上(偶数年齢時)	各医師会、契約医療機関、検診車
子宮がん検診*...20歳以上(偶数年齢時)	契約医療機関
大腸がん検診...40歳以上	
喉頭がん検診(予約制)...40歳以上(喫煙者など)	
前立腺がん検診...55歳以上の男性	
胃がんリスク検診*(50・55・60・65・70・75歳)	各医師会
35歳からの健康診査(35~39歳)	
女性の健康診査(16~34歳の女性)	各医師会
胃がん検診(予約制)...40歳以上	
肺がん検診(予約制)...40歳以上	契約医療機関
成人歯科健診*(40・45・50・55・60・65・70歳)	
障害者歯科健診...20~35歳	各歯科医師会へ電話で事前連絡
結核検診(予約制)...65歳以上	
肝炎ウイルス検診(予約制)...受けたことがない方	品川・荏原保健センター 契約医療機関

詳しくはお問い合わせください。
日 40~74歳の方
・国民健康保険の方=国保医療年金課保健指導係 ☎5742-6902
・国民健康保険以外の方=自分が加入する医療保険者にお問い合わせください。
75歳以上の方=国保医療年金課高齢者医療係 ☎5742-6937

○乳がん検診は、現在希望者が多く翌々月以降の予約となることがあります。

健康課 ☎5742-6743 品川区医師会 ☎3474-5609 荏原医師会 ☎3783-5167
品川歯科医師会 ☎3492-2535 荏原歯科医師会 ☎3783-1878



●文化スポーツ振興課 Fax5742-6585・6893
☎140-8715 広町2-1-36 第二庁舎6階
●スポーツ係 ☎5742-6838
●生涯学習係 ☎5742-6837
●文化振興係 ☎5742-6835・6

●品川区スポーツ協会・総合体育館
受付時間：午前9時～午後7時
※土・日曜日、祝日は午後5時まで。
☎141-0022 東五反田2-11-2
☎3449-4400 Fax3449-4401

●戸越体育館
☎142-0042
豊町2-1-17
☎3781-6600
Fax3781-6699

●品川保健センター
☎140-0001 北品川3-11-22 ☎3474-2225
●大井保健センター
☎140-0014 大井2-27-20 ☎3772-2666
●荏原保健センター
☎142-0063 荏原2-9-6 ☎3788-7016

お知らせ

子どもすこやか医療費助成制度のお知らせ

現在、有効期限が9月30日までの医療証をお持ちの方には、9月下旬に次の医療証を送付します。

- ① 26年4月に小学生になる「乳幼児医療証」をお持ちの方＝26年3月31日まで有効の乳幼児医療証
 - ② 中学3年生（15歳）で子ども医療証をお持ちの方＝26年3月31日まで有効の子ども医療証
 - ③ ①②以外の方＝26年9月30日まで有効の医療証
- 現在、乳幼児・子ども医療証をお持ちでない方は申請すると、お子さんの健康保険による診療の自己負担分を助成します。申請した日からの診療分の医療費が助成対象になり「医療証」が交付されます。※お子さんと保護者の健康保険証と印鑑を持って申請してください。
☎青少年育成課手当・医療助成係（本庁舎7階☎5742-6721）

国民健康保険医療費を通知します

品川区国民健康保険の加入者へ、1～6月に医療機関・柔道整復師（接骨師）を受診した際の医療費・施術費の月額をお知らせします。医療機関などから請求があった医療（施術）費のうち月額（10割）が10,000円以上を対象とし、請求が遅れている場合は除いています。
この通知は皆さんの健康づくりに役立てていただくためにお送りするもので、特に手続きの必要はありません。
☎国民保医療年金課給付係 ☎5742-6677

第2回在宅介護者宿泊研修

在宅介護者のリフレッシュと介護者同士の交流、情報や意見の交換を行います。
☎11月30日（土）～12月1日（日）（区役所午前8時集合・午後5時30分解散、1泊2日、往復バス）
宿泊／四万温泉（群馬県）
☎富岡製糸場・桐生織物見学など
☎要支援2以上の高齢者を在宅で介護している方45人（抽選）
※初めての方優先。1家族1人まで。
☎3,000円
☎10月28日（月）までに、電話で月見橋在宅サービスセンター☎5767-0626へ

国民年金保険料には免除・納付猶予制度があります

保険料を納めることが困難な場合は、本人・配偶者・世帯主の所得が基準以下であれば、納付を免除する「保険料免除制度」があります。また、失業したばかりの方の所得を審査対象としない「特例免除」や世帯主の所得を審査対象としない「若年者納付猶予制度」（学生を除く、30歳未満対象）もあります。
申請に必要なもの／
●年金手帳や基礎年金番号がわかるもの
●失業した方は、離職日が24年3月31日以降の雇用保険受給資格者証か離職票
☎国民保医療年金課国民年金係（本庁舎4階☎5742-6682）

国民年金保険料の後納制度の利用は27年9月まで

24年10月から3年間に限り、過去10年間の納め忘れた保険料を納付することができます。納付することで、将来の年金額を増やしたり、年金受給権を得られる場合があります。詳しくはお問い合わせください。
☎日本年金機構国民年金保険料専用ダイヤル☎0570-011-050、品川年金事務所国民年金課☎3494-7831

荏原区民センター休館のお知らせ

改修工事のため臨時休館します。
☎26年1月10日～2月18日
☎同センター☎3788-7939

第4回ビジネス創造コンテスト

「環境」「健康福祉」「情報通信」「生活安全」の4分野における身近な社会課題を解決するビジネスアイデアを募集します。

応募枠	一般枠	区民枠 ①小学生以下の部 ②中学・高校生の部 ③一般の部
対象	区内外問わず どなたでも	区内在住・在勤・在学の方
内容	事業化をめざす ビジネスプラン	「こんなものがあつたらいいな」という アイデア
特典	最優秀賞30万円 他	区内共通商品券、 後援企業賞他

応募期間／10月1日（火）～11月29日（金）
※応募方法など詳しくは品川ビジネスクラブのホームページ☎shinagawa-business club.jp/をご覧ください。
☎品川ビジネスクラブ事務局☎6303-9867、ものづくり・経営支援課☎5498-6333

おしゃべりコーナー「ちえぶくろ」！！

一人で悩まず話してみませんか。経験豊かな元民生委員が相談にのります。ぜひお気軽にお立ち寄りください。

日時	会場
第2月曜日 10:00～12:00	南大井シルバーセンター （南大井3-7-13）
第3水曜日 10:00～12:00	荏原第三区民集会所 （平塚1-13-18）

☎高齢者いきがい課いきいき事業係 ☎5742-6733

親元近居支援事業（三世代すまいるポイント）

品川区内で親と近居・同居することになった子世帯に対し、転入・転居にかかった費用の一部を「三世代すまいるポイント」として交付します（上限10万ポイント）。ポイントは区内共通商品券などと交換でき、転入・転居の翌月から数えて3カ月目の末日まで申し込みができます。
申し込みの主な要件／
①子世帯に中学生以下のお子さんがいる
②子世帯が区外から転入した、または親・子両世帯の住居間が1,200m以内（およそ徒歩15分圏内）になるようにどちらかの世帯が区内転居した
③近居・同居しはじめた時点で親または子の世帯が区内に1年以上居住していた
※申込要件など詳しくは都市計画課で配布する募集案内をご覧ください。区ホームページからダウンロードもできます。
●第2期募集（7～9月申込受付）が間もなく終了します。予定件数を上回った場合は抽選となります。第3期募集（最終）は10月1日（火）～26年1月31日（金）です。
☎都市計画課住宅運営担当（本庁舎6階☎5742-6777）

介護者教室「老化とその予防～健康寿命を保つために」

☎10月16日（水）午後1時30分～3時
☎中小企業センター（西品川1-28-3）
講師／内野滋雄（東京医科大学名誉教授）
☎40人（先着）
☎電話で、戸越台第二在宅介護支援センター☎5750-7707へ

第3回東京二十三区清掃一部事務組合議会定例会を傍聴できます

☎9月24日（火）午後2時から
☎30人（先着）
☎傍聴方法／当日、午後1時から東京区政会館20階（千代田区飯田橋3-5-1）へ
☎同組合議会事務局☎5210-9729

品川＆早川ふるさと交流 山梨県早川町交流親善大使募集

委嘱状の授与式／11月9日（土）～10日（日）、早川町「紅葉とそばまつり」に派遣予定
1年間の活動／早川町の施設見学、交流事業への参加、早川町のPRなど
☎区内在住か通勤の方5人程度（選考）
☎10月3日（木）までに、住所、氏名（ふりがな）、年齢、性別、電話番号、作文（親善大使の抱負を400字程度）を地域活動課市町村交流担当（☎140-8715品川区役所第二庁舎6階☎5742-6856）へ郵送か持参

83（ハチサン）運動にご協力を

83運動とは、「子どもを見守ることを生活の一部としよう」という活動です。登下校時刻の午前8時と午後3時だけでなく、買い物や散歩など普段の生活の中で、子どもたちの存在を意識し見守ってください。引き続きご理解とご協力をお願いします。
☎庶務課庶務係☎5742-6823

環境影響評価準備書の縦覧・意見書の提出・事業者説明会

中央新幹線（東京都・名古屋市間）に関する準備書（東京都）について行います。
●縦覧・閲覧
☎10月21日（月）まで
☎環境課（本庁舎6階）、地域センター、品川図書館（北品川2-32-3）、荏原図書館（中延1-9-15）、東京都環境都市づくり課（都庁第二本庁舎8階）、JR東海環境保全事務所（東京）（港区高輪3-24-16 ISAビル3階）
●意見書の提出
11月5日（火）までに、JR東海中央新幹線環境影響評価準備書ご意見受付係（☎108-8799高輪郵便局留）へ郵送
※JR東海ホームページ☎jr-central.co.jp/からも提出可。
●事業者説明会
☎10月28日（土）午後6時30分＝荏原文化センター（中延1-9-15）
②10月16日（水）午後6時＝六行会ホール（北品川2-32-3）
☎①450人②200人（先着）
※他の日程・会場もあります。詳しくは、JR東海ホームページをご覧ください。
☎お問い合わせください。
—— 共 通 ——
☎JR東海環境保全事務所（東京）☎5462-2781、環境課☎5742-6751

9月24日（火）～30日（月）は結核予防週間です

結核は「過去の病気」ではありません。品川区でも、年間90人前後の方が新たに結核を発病し、最近では若者の発病者が増えています。

- こんな症状が出たら要注意です。
- せき・たん 咳や痰が2週間以上続く・かぜが治らない・かぜ薬が効かない・微熱・だるい・寝汗・体重減少など
 - 上記の症状がある場合は、結核を疑い、マスクをして早めに医療機関を受診しましょう。
 - 早期発見は、本人の重症化を防ぐだけでなく、家族や学校・職場などへの感染拡大の予防につながります。

発病予防には免疫力の低下を防ぐことが大切です。

- 栄養バランスのとれた食生活を心がけましょう。
- 疲労やストレスをためこまないようにしましょう。

会社の健診などで、年1回は胸部エックス線検査を受けましょう。

- 65歳以上の区民の方は、区内契約医療機関で年1回、無料で胸部エックス線検査が受けられます。
- ☎保健予防課☎5742-9153

インフルエンザに気をつけましょう

インフルエンザは、毎年11～2月ごろの寒い時期に流行します。帰宅後のうがいや、石けんでの手洗いの習慣、さらに規則正しい生活やバランスの良い食事を心がけて体力をつけるなど、予防に努めましょう。
また、予防接種も効果があり、特に高齢者や慢性の病気をお持ちの方にはお勧めします。なお、接種の際はかかりつけの医師とよく相談してください。

●高齢者インフルエンザ予防接種
接種期間／10月1日（火）～26年1月31日（金）
☎契約医療機関
☎区内在住で、次のいずれかにあてはまる方
①65歳以上（昭和23年12月31日以前生まれ）の方
②60歳～64歳で心臓、腎臓、呼吸器かヒト免疫不全ウイルスによる免疫の機能に障害がある方（障害者手帳1級程度の方）
自己負担額／2,200円
※期間中1回に限る。
※10月1日までに必要書類を送ります。詳しくはお問い合わせください。
☎保健予防課☎5742-9152

「子どもの人権110番」強化週間

いじめ防止対策推進法施行に伴い、子どもをめぐる人権問題に関し、人権擁護委員などによる電話相談を行います。
☎9月30日（月）～10月4日（金）午前8時30分～午後7時
相談電話 ☎0120-007-110
☎区民相談室☎3777-2000

お知らせ



品川介護福祉専門学校 推薦・自己推薦入試 (高校生対象)

修業年限/2年 (昼間)
取得資格/介護福祉士 (国家試験受験資格)
応募資格/26年3月卒業見込みの高校生
入学検定料/6,500円 (推薦入試は免除)
選考日/推薦入試=10月13日(日)、自己推薦入試=10月20日(日)
試験内容/書類選考、面接、小論文 (自己推薦のみ)
出願期間/推薦入試=10月1日(火)~10日(木) 自己推薦入試=10月1日(火)~17日(木)
募集要項配布場所/同校 (西品川1-28-3)、図書館、地域センター他
※学校見学随時受付中 (要予約) です。
☎同校 ☎5498-6364

シードチャレンジ硬式テニス大会 (男子)

日 11月10日(日)午前9時から
※準決勝・決勝は11月17日(日)。
場 しがわ区民公園 (勝島3-2)
試合方法/ダブルストーナメント戦
区民大会・選手権大会で過去3年8位以内に入っていない方48組 (先着)
¥1組3,000円、連盟登録者2,500円
主催/品川区テニス連盟
日 10月20日(日)までに、費用を持ってスポーツ協会へ

初級・中級硬式テニス教室 (午前)

日 10月22日~12月10日の火曜日
午前10時30分~午後0時30分 (全8回)
※10月は午前11時~午後1時。
※雨天予備日は、12月17日(火)・24日(火)。
場 東品川公園庭球場 (東品川3-14)
人 学生を除く、16歳以上でラリーのできる方20人 (抽選)
¥10,000円 (保険料込)
主催/品川区テニス連盟
日 9月29日(日)までに、往復はがきかFAXで教室名、住所、氏名、年齢、電話番号、テニス歴をスポーツ協会へ

荏原水泳教室 チャレンジコース

日 11月8日~26年3月28日の金曜日
午後1時30分~3時 (全19回)
人 16~69歳で健康な方40人 (抽選)
¥2,700円 (保険料込、プール入場料別)

場 日 10月7日(月) (必着) までに、往復はがきでコース名、住所、氏名 (ふりがな)、年齢、電話番号を荏原文化センター (☎142-0053中延1-9-15 ☎3785-1241) へ
説明会/10月25日(金)午後3時から
※説明会当日、60歳以上の方は、過去1年以内の健康診断結果の写しを提出していただきます。

初心者ボウリング教室

日 10月21日~11月25日の月曜日
午前11時30分~午後1時 (全5回)
場 品川プリンスホテル (港区高輪4-10-30)
講師/上原正雄 (プロボウラー)
人 20人 (先着)
¥6,000円 (ゲーム・靴代込)
日 10月16日(水)までに、費用を持ってスポーツ協会へ

第63回品川区民スポーツ大会 (秋季) 剣道

日 10月27日(日)
場 総合体育館
¥500円、小中高生300円
種目/小学1・2年の部、小学3・4年の部、小学5・6年の部、中学男子各年の部、中学女子の部、男子初段以下の部・2段の部・3段の部、女子3段以下の部、高段者 (4段以上) の部
日 10月12日(土)までに、費用を持ってスポーツ協会へ

講座・講演



区民大学 明治学院大学連携講座

成年後見・相続・隣人トラブル解決のための基礎知識について話します。

日程 (全3回)	内容・講師
11/2 (土)	知っておきたい! 成年後見制度 黒田美亜紀 (法学部教授)
11/9 (土)	相続を争続にしない基礎知識 ~民法と税法 渡邊充 (法学部教授)
11/16 (土)	暮らしの中の民法~隣人トラブル・遺言・相続、離婚、高齢者の財産管理~Q&A 今尾真 (法学部教授)

※時間は午後2時~4時。

場 こみゅにていづらぎ八潮 (八潮5-9-11)

人 16歳以上の方90人 (抽選)

託児/2歳~就学前のお子さん2人以上で実施

日 10月18日(金) (必着) までに、往復はがきで講座名、住所、氏名 (ふりがな)、年齢、性別、電話番号、手話通訳の有無、託児希望の方はお子さんの氏名 (ふりがな)・月年齢・性別を文化スポーツ振興課生涯学習係へ

スポーツ



バウンドテニス教室

日 10月22日~11月19日の火曜日
午前9時30分~11時30分 (全5回)
人 16歳以上の方30人 (抽選)
¥2,500円 (保険料込)
場 日 10月5日(土)までに、往復はがきで教室名、住所、氏名、電話番号を戸越体育館へ

秋の全国交通安全運動実施中 9月30日(月)まで

この運動をきっかけに、一人ひとりが交通安全に関心を持ち、交通ルールの遵守と正しい交通マナーを実践し、交通事故に巻き込まれないようにしましょう。

◎夕暮れ時・夜間に外出する時には反射材を身に付けるなど、交通事故防止に取り組みましょう。

反射材の有効性は?

車のライトなどが当たると光を反射し、黒っぽい色の服装をしていても、反射材を付けている人は車の運転者から確認することができます。

反射材の購入は?

品川区役所内売店 (第二庁舎2階)、運転免許試験場などでも販売しています。

◎自転車も車両です。交通ルールを守り、交通事故に遭わない・起こさないよう注意しましょう。

☎土木管理課交通安全係 ☎5742-6615

品川図書館90周年記念講演会

©Tadayuki Uemura



「作品にのせて誓うこと」

難病と闘いながら数々の名作ドラマを生みだしてきたその思い、書くことの喜び、生きることの幸せなどの話をお聞かせします。

日 10月19日(土)午前10時30分~正午
場 六行会ホール (北品川2-32-3)

講師/北川悦吏子 (脚本家)

[聞き手]黒澤明子 (ケーブルテレビ品川区民アナウンサー)

人 250人 (先着)

日 9月21日(土)午前9時から、電話で品川図書館 ☎3471-4667へ

○区ホームページから電子申請もできます。

品川フィルハーモニー・アンサンブル



「音楽の贈り物」2013 *

子どもと一緒に大人も楽しめるクリスマスコンサート。心に響く音楽をお贈りします。

日 12月15日(日)午後2時開演 (午後1時30分開場)

場 スクエア荏原 (荏原4-5-28)

出演/品川フィルハーモニー・アンサンブル

曲目/サンサーンス『動物の謝肉祭』、クリスマスメドレー

¥2,000円、小学生以下1,000円 (全席指定)

発売開始/9月28日(土)

窓口販売 午前9時から/スクエア荏原・きゅりあん・メイプルセンター

午前10時から/O美術館・しながわ観光協会

電話予約 午前10時から/チケットセンターキュリア

インターネット予約 午前9時から/

HP www.shinagawa-culture.or.jp/

※電話予約では座席の選択はできません。

※託児はありません。

※2歳児まで膝上鑑賞の場合は無料。

☎チケットセンター CURIA (キュリア) ☎5479-4140

区議会の

ケーブルテレビ放送

9月19日(木)・20日(金)に開催の本会議での一般質問の様子が、ケーブルテレビ品川で放送されます。区議会本会議の放送では、手話通訳を取り入れています。

●9/19(木)の一般質問

内容	放送日時
鈴木ひろ子 (共産)	9/23(祝)20:00~20:45 (再) 9/28(土) 9:00~ 9:45
本多 健信 (自民)	9/23(祝)21:00~21:45 (再) 9/28(土)11:00~11:45
つる伸一郎 (公明)	9/24(火)20:00~20:45 (再) 9/28(土)14:00~14:45
石田しんご (民・改)	9/24(火)21:00~21:45 (再) 9/28(土)16:00~16:45
藤原 正則 (み・無)	9/25(水)20:00~20:45 (再) 9/28(土)17:00~17:45

●9/20(金)の一般質問

内容	放送日時
大沢 真一 (自民)	9/25(水)21:00~21:45 (再) 9/29(日) 9:00~ 9:45
南 恵子 (共産)	9/26(木)20:00~20:45 (再) 9/29(日)11:00~11:45
こんの孝子 (公明)	9/26(木)21:00~21:45 (再) 9/29(日)14:00~14:45
須貝 行宏 (み・無)	9/27(金)20:00~20:45 (再) 9/29(日)16:00~16:45
渡辺 裕一 (自民)	9/27(金)21:00~21:45 (再) 9/29(日)17:00~17:45

ケーブルテレビで放送された会議の様子は、放送終了後に品川区議会ホームページで配信します。また、DVDを貸し出していますので、希望の方は電話で区議会事務局 ☎5742-6810へ。



●文化スポーツ振興課 Fax5742-6585・6893
☎140-8715 広町2-1-36 第二庁舎6階

- スポーツ係 ☎5742-6838
- 生涯学習係 ☎5742-6837
- 文化振興係 ☎5742-6835・6

●品川区スポーツ協会・総合体育館
受付時間：午前9時～午後7時
※土・日曜日、祝日は午後5時まで。
☎141-0022 東五反田2-11-2
☎3449-4400 Fax3449-4401

●戸越体育館
☎142-0042
豊町2-1-17
☎3781-6600
Fax3781-6699

●品川保健センター
☎140-0001 北品川3-11-22 ☎3474-2225

●大井保健センター
☎140-0014 大井2-27-20 ☎3772-2666

●荏原保健センター
☎142-0063 荏原2-9-6 ☎3788-7016

昭和大学公開講座「暮らしと健康～生活習慣病の予防と治療～」

日時(全2回)	内容・講師
10/26(土)	13:00～14:30 ダイエットと減塩の効果的方法 菅野丈夫(昭和大学病院栄養科科長補佐)
	14:30～16:00 タバコが原因のCOPD～危険因子にどう立ち向かうか～ 相良博典(呼吸器・アレルギー内科学部門教授)
11/9(土)	13:00～14:30 歯周病の治療・予防が大事なわけ 須田玲子(歯周病学講座講師)
	14:30～16:00 変形性関節症と上手につきあう 助崎文雄(整形外科学講座講師)
	16:00～

場 昭和大学(旗の台1-5-8)
定員 16歳以上の方200人(抽選)
日 10月10日(木)(必着)までに、往復はがきで講座名、住所、氏名(ふりがな)、年齢、性別、電話番号を文化スポーツ振興課生涯学習係へ

立正大学心理学部公開講座 現代をポジティブに生きる心理学

日程(全2回)	内容・講師
10/18(金)	超高齢時代を見据えた仕事と人生 所正文(対人・社会心理学科教授)
10/25(金)	こころの治癒力を考える 田中輝美(臨床心理学科教授)

※時間は午後6時30分～8時。
場 立正大学(大崎4-2-16)
定員 16歳以上の方200人(抽選)
※お子さんの同伴可。
日 10月7日(月)(必着)までに、往復はがきで講座名、住所、氏名(ふりがな)、年齢、性別、電話番号を文化スポーツ振興課生涯学習係へ

手づくり講習会と折り紙会

日 9月25日(水)午前10時30分～午後3時
※正午～午後1時は除く。受付は午後2時まで。
場 布で作るティッシュケースなど
料 200円(材料費)
場 当日、直接啓発展示室(第二庁舎3階)へ
場 消費者センター ☎5718-7181

環境学習講座「世界の巨木を訪ねて知る自然の神秘」

写真を見ながら、世界の森林と人や生き物とのかかわりについて学びます。
日 10月26日(土)午後2時～4時
講師/吉田繁(プロ写真家)
持ち物/筆記用具
定員 中学生以上の方30人(先着)
場 往復はがきで講座名、参加者全員の住所・氏名・年齢・電話番号かFAX番号を環境情報活動センター(☎140-8715品川区役所第三庁舎3階 ☎・Fax5742-6533)へ
※HP shinagawa-eco.jp/からも申し込みます。

メイプルカルチャー講座

現在募集中の講座です。定員になり次第締め切ります。
①初心者から経験者まで
基礎からはじめる絵画教室
日 10月11日～12月13日の金曜日
午前10時～正午(全6回)
定員 15人(先着)
料 9,600円(モチーフ代別)
②はじめてのラテンウォーク&ポージング
日 10月9日～12月18日の水曜日
午前9時30分～10時30分(全10回)
定員 25人(先着) 料 12,000円
③Buongiorno!イタリア語入門
日 10月8日～12月10日の火曜日
午後4時30分～6時(全10回)
定員 イタリア語を初めて学ぶ方10人(先着)
料 22,000円(テキスト代別)
④UVレジンで作るクラシカルアクセサリー
日 10月17日(木)、11月21日(木)、12月19日(木)
午後1時～3時(全3回)
定員 10人(先着) 料 5,400円(教材費別)
場 共通
場 電話で、同センター(西大井駅前 ☎3774-5050)へ

ごみ・資源追っかけ隊員募集!

親子で楽しく、アルミ缶のリサイクル過程を追いかけて、取材しましょう。
日 10月26日(土)午前7時50分～午後6時頃(区役所集合・解散、往復バス)
場 品川区資源化センター、ユニバーサル製缶(茨城県結城市)など
定員 区内在住で、リサイクルに関心のある小学生以上の親子40人(抽選)
※昼食は各自。
日 10月4日(金)(必着)までに、電話かはがき、FAXに「追っかけ隊」とし、参加者全員の住所・氏名(ふりがな)・年齢・電話番号を品川区清掃事務所(☎141-0032大崎1-14-1 ☎3490-7098 Fax3490-7041)へ

秋季品川区囲碁大会 参加者募集

日 10月27日(日)午前10時から
※午前9時30分から受け付け。
場 総合体育館
対戦方法/段・級クラス別個人戦(9級以上の方)
※成績優秀者は、23区対抗囲碁大会・全国ケーブルテレビ囲碁大会に推薦します。
料 1,000円(昼食代込)
日 10月17日(木)(必着)までに、往復はがきに「囲碁大会」とし、住所、氏名(ふりがな)、年齢、電話番号、棋力(段・級の自己申告)を文化スポーツ振興課文化振興係へ

しながわ発見まち巡り「品川宿と時代小説」

池波正太郎や司馬遼太郎などの時代小説に描かれた品川宿を巡ります。
日 10月20日(日)午後1時～4時30分
コース/大井町駅前集合～海蔵寺～雉子神社～利田神社～土蔵相模跡～御殿山～荏原神社～長徳寺・海雲寺～大井町駅前解散 ※約1km歩きます。
定員 中学生以上の方40人(抽選)
料 1,500円(バス代・保険料込)
日 10月8日(火)(必着)までに、往復はがきに「品川宿」とし、人数(2人まで)、参加者の住所・氏名・年齢・電話番号をしながわ観光協会(☎140-0014大井1-14-1)へ
場 同協会 ☎5743-7642
商業・観光課 ☎5498-6350

第17回しなふく紅葉まつり

日 10月27日(日)
午前10時30分～午後2時30分
※雨天決行。
場 利用者作品展示、模擬店、手作り品販売、コンサート、体験コーナーなど
場 当日、品川総合福祉センター(八潮5-1-1 ☎3790-4839)へ
●当日のボランティアを募集します
場 模擬店販売、コンサート会場整備・誘導など
※時間は午前10時～午後3時30分。
日 10月10日(木)までに、電話で同センター地域福祉課 ☎3790-4839へ

しながわ観光フォトコンテスト

しながわの観光スポット(歴史的建物・まちなみ風景・イベント・その他)の写真を募集します。応募方法など詳しくはしながわ観光協会ホームページをご覧ください。
応募締め切り/11月29日(金)
※金賞は風流屋形船ライブにペアで招待。
場 同協会 ☎5743-7642(午前10時～午後5時、月曜・祝日休館、HP sinakan.jp/)、商業・観光課 ☎5498-6350

品川&早川ふるさと交流 オリオン座流星群観察プラン

日 10月23日(水)・24日(木)のうち1泊
宿泊/町営ヘルシー美里(山梨県・温泉)
定員 区内在住か通勤の方
料 6,300円、小学生以下5,670円(1泊2食付き宿泊費、プログラム参加費、消費税)
※区内在住の方は、年度内3泊まで2,000円の助成が受けられます。
日 電話でヘルシー美里 ☎0556-48-2621へ
場 地域活動課市町村交流担当 ☎5742-6856

打ち水百景写真展

日 10月2日(水)～15日(火)
午前8時30分～午後5時
※土曜日・祝日は除く。
※火曜日は午後7時まで、最終日は正午まで。
場 第二庁舎3階ロビー
場 環境課環境推進係 ☎5742-6755

保養所をご利用ください! 各施設へお問い合わせください

予約受付 受付時間 午前9時～午後6時

必要事項(代表者の住所・氏名・電話番号、利用施設、利用月日、人数など)を電話かFAX、ホームページ予約フォームで各施設へ直接お申し込みください。

施設名・住所・連絡先	区民(区内在住・通勤)の方	区民以外の方
品川荘 伊東市広野1-3-17 ☎0557-35-0321 Fax0557-35-0345 HP www.shinagawasou.com/	利用月の 6カ月前の1日より	利用月の 4カ月前の1日より
光林荘 日光市細尾町676-1 ☎0288-54-0988 Fax0288-54-0954 HP www.korinsou.com/	4月分の受付/ 10月1日(火)より	

※予約受付は先着順。ただし繁忙期は抽選、締め切りはそれぞれの受付開始月の月末。
※区民の方は区の補助による料金の割引引きがあるので、宿泊時に住所などが確認できるもの(運転免許証、健康保険証、社員証など、障害者の方は障害者手帳など)を宿泊者全員分お持ちください(確認できない場合は補助は受けられません)。
○品川荘・光林荘を経営する民間事業者が運営する他の施設も利用できます。詳しくはホームページをご覧ください。

場 地域活動課 ☎5742-6687

五反田文化センタープラネタリウム

場 同センター(☎141-0031西五反田6-5-1 ☎3492-2451)

★10月のプラネタリウム

日 土・日曜日、祝日 ※投影時間は約50分。
①午前11時＝親子向け投影「あきのおほしさま」
②午後1時30分③午後3時30分＝特集のお話「日本から宇宙へ～日本のロケットと宇宙開発」
※各回とも、前半は当日の星空解説。 ※10月19日(土)の③は休止。
※10月26日(土)・27日(日)は「ふれあい文化祭」のため内容が変わります。
定員 ①小学3年生以下のお子さんと保護者86人②③各86人(先着)
※小学生未満は保護者同伴。
料 各200円、4歳～中学生50円 観覧方法/当日、会場へ

① 特別投影「林完次の星空散歩」

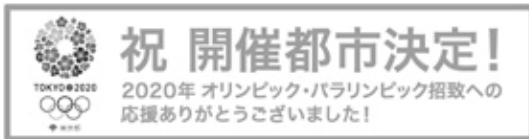
天体写真家林完次さんによる、星空の生解説です。
日 10月19日(土)午後3時30分～5時
定員 小学生以上の方86人(抽選) 料 300円、小・中学生100円

② 10月の天体観望会「秋の二重星」

日 10月18日(金)午後6時30分～8時 講師/松谷研、宮坂忠央
定員 80人(抽選) ※中学生未満は保護者同伴。

共通 日 10月4日(金)(必着)までに、往復はがき(4人まで)で講座名、住所、電話番号、参加者全員の氏名(ふりがな)・年齢を同センターへ
※定員に満たない場合は、10月8日(火)午前10時から電話受付(先着)。

- 功労者表彰
- 健康センター・総合体育館コース型教室
- 品川歴史館特別展



品川区は、サービス精神、チャレンジ精神、新感覚でイメージアップ運動を進めています。

みどりと花のフェスティバル

各会場にて、秋の花々や苗などの販売、特色のあるイベントを開催します。当日、直接会場へお越しください。詳しい内容は各会場へお問い合わせください。

① 10月5日(土)・6日(日) 午前9時～午後4時

場 西大井広場公園 (西大井駅前)
 内 ふれあい動物園、盆栽展示、ポニー乗馬ほか
 場 品川区民公園 ☎3762-0655

② 10月12日(土)・13日(日) 午前10時～午後4時

内 押し花、ステンシル、苗販売、草花遊び、クラフト、区内ボランティア花壇写真展示、園芸講座(下記参照)ほか
 場 東品川海上公園 (東品川3-9 ☎3471-3696)

③ 10月19日(土)・20日(日) 午前10時～午後4時

内 みどりの相談所、盆栽展示、苗木・花苗販売ほか
 場 戸越公園 (豊町2-1 ☎3782-8819)

④ 10月26日(土)・27日(日) 午前9時～午後4時

内 植木販売、昔遊び工作、フラワーアレンジメント(下記参照)ほか
 場 品川区民公園 (勝島3-2 ☎3762-0655)

再生園芸土を無料で配布します

①西大井広場公園②東品川海上公園④しながわ区民公園の各会場にて、拠点回収し、再生処理した園芸土を無料で配布します。各日配布予定量がなくなり次第終了となります。袋をご持参ください。
 場 品川区清掃事務所 ☎3490-7098

奥峰子のすてきな園芸講座

日 10月12日(土) ①午前10時30分～11時40分 ②午後1時30分～2時40分
 場 東品川海上公園
 内 寄せ植えなど 持ち物/筆記用具
 人 区内在住か在勤の方各35人
 日 9月30日(月) (必着) までに、往復はがき(3人まで)で希望時間、参加者全員の住所・氏名・電話番号をしながわ中央公園管理事務所(☎141-0033西品川1-27-14 ☎5740-5037)へ



フラワーアレンジメント講習会

日 10月26日(土)・27日(日) 午後1時30分～2時30分
 講師/山口昌哉(プランツモジュール社長)
 人 区内在住か在勤の方各26人(抽選)
 場 10月16日(水) (必着) までに、往復はがき(2人まで)で講習会名、希望日、住所、氏名、電話番号をしながわ区民公園管理事務所(☎140-0012勝島3-2-2 ☎3762-0655)へ

10月1日より、国民健康保険料のペイジー口座振替受付サービスが始まります

ペイジー(Pay-easy) 口座振替受付サービスとは、区役所の窓口を設置した専用端末でキャッシュカードを読み込み、暗証番号を入力するだけで、口座振替の受け付けを簡単に行うことができるサービスです。届け出印の押印が不要になるので、申し込みから口座振替開始までの期間が大幅に短縮されます。ぜひご利用ください。

申し込み先 国保医療年金課収納係 (本庁舎4階4番窓口 ☎5742-6678)

手続きの流れ

対象金融機関のキャッシュカードと本人確認できるもの(保険証や運転免許証など)をお持ちください。



① 受付票の記入(氏名・住所・電話番号)、本人確認



② 端末操作 (キャッシュカード読み込み・暗証番号入力)

③ 登録完了(毎月末日に口座引き落とし)

利用可能な金融機関は、みずほ銀行・三菱東京UFJ銀行・三井住友銀行・りそな銀行・ゆうちょ銀行です。その他の金融機関は、従来通りの口座振替申込書での取り扱いとなります。

- 登録は個人の普通預金・当座預金・通常貯金口座に限られ、口座名義人本人が直接、収納係窓口で手続きをする必要があります。
- カードの種類によっては取り扱いできないものがあります。

● ペイジー口座振替受付キャンペーン実施

10月1日(火)～31日(木)に新規に口座振替の申し込みをした先着100人の方に粗品を差し上げます。

- 次の全てにあてはまる方
 - ・ 新規に口座振替を申し込み(既に口座振替を登録済みで口座変更の場合は除く)
 - ・ 直接、収納係窓口に来庁して申し込み
 - ・ 24年度以前の保険料に滞納がない

● 口座振替PRキャンペーン

ペイジーまたは口座振替申込書(郵送用)での口座振替の受け付けを行います。

日 10月2日(水)～4日(金) 午前10時～午後5時
 場 イトーヨーカドー大井町店(大井町駅前)
 ※ 口座振替申込書(郵送用)で申し込む方は口座番号のわかるもの・通帳届け出印・保険証をお持ちください。 ※ 口座振替申し込みをした先着20人の方に粗品を差し上げます。

雨水を利用した家づくり + 浸水被害を軽減するまちづくり

助成制度を利用してみませんか

雨水利用タンク設置助成

屋根に降った雨水をタンクにためて

- 庭木の水やり(水道代節約)
- いざというときの水の確保
- 浸水被害の軽減 などに役立ちます。

《助成対象》

- 区内に雨水利用タンクを設置する方

《助成内容》

- タンク本体購入費とタンク設置工事費を合わせた額の2分の1を助成(上限5万円。そのうちタンク設置工事費の上限は1万5千円)



雨水利用タンク

宅地内雨水浸透施設設置助成

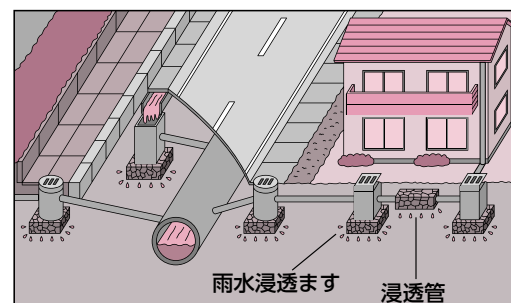
宅地内の雨水排水施設(管やます)を浸透式にすることにより、雨水を地中に浸透させ、浸水被害を軽減します。

《助成対象》

- 区内に浸透施設を設置する方

《助成内容》

- 設置工事費を助成(1件上限40万円)



雨水浸透ます 浸透管

● 利用要件や申込方法など、詳しくは事前にお問い合わせください

問い合わせ 河川下水道課水辺の係 ☎5742-6794