

# しながわ

平成26年(2014)  
**4/21**  
1912号



☎140-8715 品川区広町2-1-36 代表番号 ☎3777-1111 広報広聴課 ☎5742-6644 Fax5742-6870 <http://www.city.shinagawa.tokyo.jp/>

広報紙の  
応急診療所の欄は  
毎回チェック  
しています



「二人で子育て  
(両親学級)」に  
参加できてよかった



児童センターで  
ママ友達が増えました



チャイルドステーションで  
授乳・おむつ替えをしました

## お子さんの健やかな成長を願い 子育てを 応援します!

父と子のプログラムも  
企画しています  
お父さんも  
ぜひご参加ください

子育て中で施設に取りに行くのが  
大変なので、  
広報紙の個別郵送は  
助かっています



役立つ情報が載っているので  
広報紙に目を通すことを  
おすすめします



### 目次

○写真とコメントは、公募した区内在住の子育て中の方から提供していただきました。

#### 子育て応援!

- 相談できます ..... 2 助成などが受けられます ..... 3
- 預かります ..... 4・5・7 子育ての輪に参加しませんか ..... 5・6
- 妊娠中には ..... 6 青少年の活動を応援します ..... 7

#### 子ども関連の施設案内 ..... 6・7

#### 子育て情報 ..... 8

深めよう!親子の絆  
考えよう!家族の関係

毎月第一日曜日は「家庭の日」です

26年度は「家庭の日」制定40周年を記念して、「家庭の笑顔」写真コンテストの開催を予定しています。詳しくは本紙などでお知らせします。

## 相談できます

### 妊娠中、0歳～就学前

#### しながわっ子 子育てかんがるープラン

子育て相談員が、妊娠期から就学前までを対象とした子育て支援事業の紹介や情報提供を行い、子育て相談を通して乳幼児期の子育てプラン作成のお手伝いをします（要予約）。

☑区内在住で、妊娠中の方、就学前のお子さんの保護者  
☑保育課入園相談係 ☎5742-6725

#### 子育て体験

##### ●区立保育園

在宅で子育て中の方や妊娠中の方を対象に、区立保育園で保育を体験することができます。また、園児と一緒に遊んだり、お話しなどの行事に参加するなど、楽しいプログラムも用意しています。

☑各保育園で、毎月4回程度  
※時間はおおむね午前9時～正午の間で、約1時間程度。  
☑就学前の乳幼児の親、妊産婦の方

### 0歳～就学前

#### すくすく赤ちゃん訪問

赤ちゃんが生まれた全ての家庭に助産師・保健師・児童センター職員などが伺います。育児の心配事などへのアドバイスや子育て支援サービスのご案内をします。

☑品川・大井・荏原保健センター（訪問に関すること）  
健康課保健衛生係 ☎5742-6745  
子育て支援課在宅子育て支援係 ☎5742-6720

#### 母乳相談

##### ●品川・大井・荏原保健センター

助産師による母乳の話と育児についてのグループワークです。「母乳で育てたい！」「おっぱいトラブルが気になる！」そんな母乳に関する相談を受けています。おおむね1・2カ月児のお母さんが対象です。毎月本紙などで募集します。

#### 発達健診

##### ●品川・大井・荏原保健センター

乳幼児の心身の発達に関して、専門医が相談に応じます。

#### 歯科衛生相談

##### ●品川・大井・荏原保健センター

3歳未満のお子さんを対象に、歯科医師による歯科健診と相談、その他歯科衛生士によるフッ化物（フッ素）塗布などの予防処置（有料）などを行います。

#### 小児健康相談

##### ●品川・大井・荏原保健センター

体重が増えない、身長が気になるなどお子さんの健康に関する相談や、育児の心配事に小児科医、保健師、栄養士などが応じます。

#### 心理相談

##### ●品川・大井・荏原保健センター

ことばが遅い、落ち着きがない、だだをこねるなどの対応の相談に心理相談員が応じます。

#### チャイルドステーション

##### ●保育園、幼稚園、児童センターなどの総称

子育てに関する相談が気軽にでき、仲間同士での交流や情報交換ができます。  
○詳しくは下記で紹介しています

### 0歳～18歳

#### 児童相談

##### ●子育て支援センター

子育てに関する様々な相談に応じます。お子さんを連れて相談できる部屋もあります。電話相談も受け付けています。

##### ●子育て支援課児童家庭相談係 （第二庁舎7階 ☎5742-6589）

18歳未満のお子さんや家庭に関する相談窓口です。児童相談、家庭相談、ひとり親相談、母子自立支援などの相談に応じます。

##### ●ぶりすくーる西五反田地域子育て支援センター

地域拠点として、様々な子育て相談に加え、区内の子育て支援情報も提供します。相談員がおり、個別相談に対応できる部屋もあります。

#### 児童相談

##### ●品川・大井・荏原保健センター

心と体の健康に関する相談や地域の方の要望に沿った健康の話をする出張健康学習も行っています。

##### ●東京都品川児童相談所

緊急性・専門性の高い相談を中心に受け付け、区と連携し、支援にあたります。

#### すこやかサポート（育児支援サービス）

##### ●子育て支援センター

妊娠時や出産退院後に体調不良などにより日常生活に支障があり、他に養育する方がなく育児・家事の援助を受けられない方をサポートします。

期間／出産予定日1カ月前は5日を限度

出産退院後1年以内で10日を限度

※1日4時間以内。

¥1時間410円

#### 虐待かな?と思ったら…

連絡した方の秘密は守られますので、安心してご連絡ください。

#### しながわ見守りホットライン（24時間）

☎3772-6622

☑子育て支援センター ☎5749-1032

子育て支援課児童家庭相談係 ☎5742-6959

#### 【緊急の場合】

東京都品川児童相談所 ☎3474-5442

#### 女性向け就業相談

子育て中の再就職や家庭と仕事を両立する働き方について、女性キャリアカウンセラーがアドバイスします。

☑毎週金曜日午前10時～正午（予約制）

※年末年始・祝日を除く。 ※時間は1回50分。

☑中小企業センター（西品川11-28-3）

☑再就職・家庭と仕事の両立をめざす女性の方  
☑電話で、ものづくり・経営支援課就業支援担当 ☎5498-6352へ

## 発達・発育に関する療育相談と療育

☎障害者福祉課療育支援担当 ☎5742-6389

### 品川児童学園（南品川3-7-7）

#### 児童発達支援センター

##### ●こども発達相談室 ☎5796-6347・8

乳幼児期以降のお子さんの発達・発育に関する相談を受け付けます。必要に応じ、言語面や身体機能、心理的側面からの助言や指導を行います。

##### ●障害児通所事業 ☎3471-0841

就学前の知的障害のある乳幼児を対象に、早期からの療育を行います。

##### ●児童発達支援事業・放課後等デイサービス「Compass」（発達障害児対象） ☎5781-5683

こだわりが強い、コミュニケーションや社会性に困難を抱えているなど、発達に支援の必要な3～10歳のお子さんの療育を行います。

### ちびっこタイム品川

（東品川3-25-16 ☎3450-7447）

#### ●児童発達支援事業・放課後等デイサービス（知的障害児対象）

小学生以下の知的障害児を対象とした療育と預かりを行います。

### 思春期サポート「ら・るーと」

（上大崎1-20-12 ☎5793-7081）

小学4年生から22歳位までの発達障害児とその保護者に対して思春期に抱える悩みなどの相談を受けたり、本人の居場所作りや仲間作りを行います。

子育て

## チャイルドステーションをご利用ください

#### チャイルドステーション



区立保育園・幼稚園・児童センターにはこの看板があります。遠慮なくお立ち寄りください。

保育園・幼稚園・児童センターを、子育て中の方が気軽に利用できる、地域の身近な施設「チャイルドステーション」としてご利用ください。

また、区内の施設などに授乳スペース、ベビースhirt（おむつ交換台）、ベビージェア（親子トイレ）などを設置し、お子さんと一緒に外出しやすい環境を整えています。

#### 気軽にお立ち寄りください

- 子育てに関する相談
- 仲間同士での交流や情報交換
- 授乳やおむつ交換

#### 子育て体験にご参加ください

区立保育園・幼稚園では、毎月、園児と一緒に遊んだり、お話しなど楽しいプログラムを用意しています。  
※主な内容や日には、本紙21日号に掲載しています。ぜひご参加ください。



## 親元近居支援事業 三世代すまいるポイント

介護や子育てなど、お互いに助け合いながら安全・安心に暮らしていくことができるように、品川区内で親と近居または同居することになったファミリー世帯に、転入・転居にかかった費用の一部を「三世代すまいるポイント（上限10万ポイント）」として交付します。転入・転居の翌月から3カ月目の末日まで申し込めます。

ポイントは区内共通商品券などと交換して、ご家族皆さんでご利用ください。

※申し込みの要件など、詳しくは都市計画課で配布する募集案内をご覧ください。

※区ホームページからダウンロードもできます。

☑都市計画課住宅運営担当（本庁舎6階 ☎5742-6777）

# 助成などが受けられます

## 各種子どもに関する手当・医療費の助成

### 青少年育成課手当・医療助成係 ☎5742-6721

医療費の助成や各種手当の支給を行っています。所得制限などについては、お問い合わせください。

名称	対象	手当・助成（月額）
子どもすこやか医療費助成	中学3年生修了まで（15歳の誕生日後、最初の3月31日まで）の児童を養育している方	保険診療の自己負担分
ひとり親家庭等医療費助成	18歳まで（18歳の誕生日後、最初の3月31日まで）の児童を養育しているひとり親家庭の方 ※児童が中程度以上の障害を有する場合は20歳未満まで、0歳から15歳までは子どもすこやか医療費で助成	保険診療の自己負担分の一部
児童手当	中学3年生修了まで（15歳の誕生日後、最初の3月31日まで）の児童を養育している方	児童1人につき 3歳未満 15,000円 3歳～小学生修了（第1・2子） 10,000円 3歳～小学生修了（第3子以降） 15,000円 中学生 10,000円 所得制限以上 5,000円
児童育成手当	育成手当 18歳まで（18歳の誕生日後、最初の3月31日まで）で、次のいずれかにあてはまる児童を養育している方 ①父母が離婚 ④婚姻によらないで出生 ⑦DVにより保護命令が発令された ②父か母が死亡・生死不明 ⑤父か母が法令により1年以上拘禁 ③父か母に1年以上遺棄 ⑥父か母に重度の障害がある	児童1人につき13,500円
	障害手当 20歳未満で、次のいずれかにあてはまる児童を養育している方 ①「愛の手帳」1～3度程度 ②「身体障害者手帳」1・2級程度 ③脳性まひ・進行性筋萎縮症	児童1人につき15,500円
児童扶養手当	18歳まで（18歳の誕生日後、最初の3月31日まで）で、次のいずれかにあてはまる児童を養育している方 ①父母が離婚 ④婚姻によらないで出生 ⑦DVにより保護命令が発令された ②父か母が死亡・生死不明 ⑤父か母が法令により1年以上拘禁 ③父か母に1年以上遺棄 ⑥父か母に重度の障害がある	申請者の所得により 児童1人の場合41,020円～9,680円 児童2人の場合5,000円加算 3人目以降1人増すごとに3,000円加算
特別児童扶養手当	20歳未満で、次のいずれかにあてはまる児童を養育している方 ①「愛の手帳」1～3度程度 ③精神障害か内部障害で①②に相当する障害と認められる場合 ②「身体障害者手帳」1～3級程度	重度49,900円 中度33,230円

## 妊娠前・妊娠中・出産後

### 健康課保健衛生係 ☎5742-6745

#### 一般不妊治療医療費助成

婚姻の届け出をしている夫婦で、品川区に1年以上住民登録があり、公的健康保険に加入している方が、不妊の検査・タイミング法・薬物療法・人工授精などの一般不妊治療を受けた場合に、医療費の自己負担額の2分の1（上限10万円）を助成します。

#### 妊婦健康診査

妊婦健康診査の助成を14回実施しています。都内契約医療機関で指定の項目を検査した場合、公費負担の対象となります。健診受診票は妊娠届を提出した方に交付します。

#### 妊婦超音波検査

妊娠中に1回、都内契約医療機関で受ける検査について、公費で負担します。検査受診票は妊娠届を提出した方に交付します。

#### 里帰り等妊婦健診費助成

区内在住の妊婦が里帰りなどにより、都外の医療機関で受診し、妊婦健診受診票や妊婦超音波検査受診票を使用できなかった場合に、健診・検査費用の一部を最大14回まで助成します。詳しくはお問い合わせください。

#### 妊婦のための歯科健診

妊娠中に1回、歯科健診を区内契約歯科医院で無料で受診できます。健診受診票は妊娠届を提出した方に交付します。

#### ママのための歯科健診

産後1年以内の方を対象に、歯科健診を実施しています。受診票は区の乳児（4カ月児）健診の際にお渡しします。

## 0歳～就学前

### 認証保育所の保育料助成

2歳児以下と3歳児以上で助成制度が異なります。詳しくはお問い合わせください。

- 次の全てにあてはまる方（③は3歳児以上のみ）
- ①区内在住で、当該月の初日に認証保育所（区外含む）に在籍し、月160時間以上の月ぎめ契約をしている
  - ②認証保育所の保育料を滞納していない
  - ③認可保育園の入園申し込みをしたが内定がでなかった
- ☎保育課待機児童対策担当 ☎5742-6723

### 私立幼稚園の入園料・保育料補助金

●入園料補助金  
私立幼稚園に入園した区内在住の園児の保護者で、まだ同種の補助金を受けていない方へ10万円を限度に助成します。所得制限はありません。

●保育料補助金  
補助金額は住民税額により異なります。申請書は6月下旬に各幼稚園を通じて配布しています。所得制限があります。

☎保育課保育教育計画係 ☎5742-6597

## 予防接種

健康課予防課保健計画担当 ☎5742-9152

## 0歳～就学前

### 定期予防接種

区内在住のお子さんは、四種混合（ジフテリア、百日ぜき、破傷風、ポリオ）やMR（麻しん、風しん混合）、Hib（ヒブ）ワクチン、小児用肺炎球菌ワクチンなどの定期予防接種を無料で受けられます。接種時期に案内と接種票を送付します。なお、里帰り出産などのため区外の医療機関で定期予防接種を希望する方は、事前にお問い合わせください。

#### ◇BCGワクチン

4月1日より、集団接種から区内契約医療機関での個別接種になりました。生後5カ月のお子さんに案内と接種票を送付します。



### 任意予防接種（区内契約医療機関のみ）

◇「流行性耳下腺炎（おたふくかぜ）ワクチン、水痘（水ぼうそう）ワクチン」接種費用の一部助成  
区内在住の1～3歳のお子さんが流行性耳下腺炎ワクチン、水痘ワクチンを接種する際に各3,000円（1回のみ）を助成します。

#### ◇B型肝炎ワクチン一部助成

4月1日より、区内在住の0歳のお子さんがB型肝炎ワクチンを接種する際に1回3,000円（1人最大3回まで）を助成します。生後2カ月のお子さんに案内を送付します。

## 小・中・高生以上

### 定期予防接種

区内在住のお子さんは、DT（ジフテリア、破傷風）や日本脳炎\*などの定期予防接種を無料で受けられます。案内と接種票は、接種時期に送付します。なお、区外の医療機関を希望する場合は、事前にお問い合わせください。

\*日本脳炎接種対象者のうち、平成7年4月2日～19年4月1日生まれの方は特例対象者で、未接種の方は20歳になる前々日まで、無料で接種できます。26年度は平成8年4月2日～9年4月1日生まれの方に2期の案内を送付しました。

### 子宮頸がんワクチンの予防接種について

現在、積極的な勧奨を差し控えています。接種を希望する方は保健予防課までご連絡ください。

#### ・定期予防接種

■区内在住の、平成10年4月2日～14年4月1日生まれの女子

#### ・任意予防接種（区内契約医療機関のみ）

区内在住で、今年度20歳（平成6年4月2日～7年4月1日生まれ）になる女性の方が接種する際に1回8,000円（1人最大3回まで）助成します。  
※子宮頸がんワクチンは6カ月間に3回接種します。





## 0歳～18歳



## 妊娠中

### 子育ての輪に参加しませんか

#### 児童センター

HP [www.city.shinagawa.tokyo.jp/kids/kids\\_f.html](http://www.city.shinagawa.tokyo.jp/kids/kids_f.html) (キッズルームインしながわ)

幅広い年代の子どもたちが自由に利用できる最も身近な施設で、区内に25館あります。子育ての講座や中高生対象の講座など、0～18歳のお子さんと保護者が参加できる事業を行っています。気軽にご利用ください。

☎子育て支援課在宅子育て支援係 ☎5742-6720

#### サンデー子育てサポート

●東品川・滝王子・平塚・旗の台・ゆたか・八潮 児童センター

日曜・祝日に児童センター6館を開館しています。お父さんも休みの日に子育てに参加できるように、親子で参加できるイベントなども開催しています。親子のふれあいの場としてご利用ください。

☎日曜・祝日午前9時～午後6時

※八潮は午後5時まで。



#### 子育て支援ネットワーク講習 (パパママ応援プログラム)

子育てについて専門家のアドバイスを交えながら、楽しく学び合います。小学校低学年から中高生までの年齢別コースを設定し開催します。本紙などで募集します。

☎子育て支援課在宅子育て支援係 ☎5742-6720

#### 父親の子育て参加促進講座 (パパズプログラム)

父親と子どもが一緒に楽しめる企画を通して、父親の子育て参加を進め、父親同士の交流も図り、地域における仲間作りをめざします。本紙などで募集します。

☎子育て支援課在宅子育て支援係 ☎5742-6720



#### 育児休業後の入園予約制度

○4ページで紹介しています

#### 二人で子育て (両親学級)

●品川・大井・荏原保健センター

お父さんのもく浴体験、妊婦ジャケットやリラクゼーションなどを体験します。毎月本紙などで募集します。

#### マタニティクラス

●品川・大井・荏原保健センター

22週目以降の妊娠中の方が対象のクラスです。お産の経過や食生活、お口の健康管理、お産の準備などを学びます。地域で子育て仲間を見つけたり、先輩ママの出産・育児体験を聞くことができます。



#### マタニティマーク

☎健康課保健衛生係

(本庁舎7階 ☎5742-6745)



マタニティマークは、妊婦であることを知らせるマークです。妊娠初期は、赤ちゃんの成長とお母さんにとって大切な時期です。しかし、外見からは妊婦であることがわかりにくいのですが、つらい症状の方もいます。このマークをつけている方を見かけたら、思いやりのある心遣いをお願いします。マタニティマークは母子健康手帳交付の際お渡ししています。

## 施設案内

#### 幼保一体施設の愛称

二葉すこやか園 (二葉つぼみ保育園、二葉幼稚園)  
北品川すこやか園 (北品川第二保育園、御殿山幼稚園)  
第一日野すこやか園 (西五反田第二保育園、第一日野幼稚園)  
のびっこ園台場 (台場保育園、台場幼稚園)  
平塚すこやか園 (荏原西第二保育園、平塚幼稚園)

- 認定こども園
- ◇ 幼保一体施設 (年齢区分型)
- ▲ 幼保一体施設 (並列型)

### ● 保育園

No.	保育園名	所在地	電話
1	● 一本橋	大井 2-25-1	3775-4351
2	伊藤	西大井 6-13-1	3771-2211
3	荏原	荏原 2-16-18	3781-5331
4	荏原西	荏原 4-16-11	3783-6361
5	▲ 荏原西第二	荏原 4-5-22	3781-8917
6	大井	東大井 6-14-16	3761-8798
7	大井倉田	大井 4-11-8	3776-8539
8	大崎	大崎 5-2-1	3492-6265
9	北品川	北品川 2-7-21	3471-4907
10	◇ 北品川第二	北品川 3-7-43	5781-3881
11	源氏前	中延 4-14-19	3783-8744
12	● 五反田	東五反田 2-15-6	3445-4534
13	小山台	小山台 1-3-8	3710-4415
14	品川	東大井 5-8-12	3471-0506
15	清水台	荏原 7-8-3	3784-0519
16	水神	南大井 6-2-15	3761-0321
17	滝王子	大井 5-18-1	3775-4861
18	▲ 台場	東品川 1-8-30	3472-8823
19	中延	西中延 1-6-16	3784-3405
		中延 1-11-15	(分園)
20	中原	小山 1-4-1	3492-5188
21	西大井	西大井 1-1-1	3774-5315
22	西五反田	西五反田 3-9-10	3493-0075
23	▲ 西五反田第二	西五反田 6-5-6	3493-7288
24	西品川	西品川 3-16-35	3493-1333
		西品川 3-16-28	(分園)
25	西中延	西中延 3-8-5	3783-1856
26	● 旗の台	旗の台 5-19-5	3784-1903
27	東大井	東大井 1-22-16	3471-1190
28	東五反田	東五反田 5-24-1	3447-0663
29	東品川	東品川 1-34-9	3472-5805
30	東中延	東中延 2-5-10	3785-0418
31	平塚	平塚 2-2-3	3785-6770
32	富士見台	西大井 6-1-15	3785-7833
33	二葉	二葉 1-4-25	3782-6786
34	◇ 二葉つぼみ	二葉 1-3-40	3785-3423
35	三ツ木	西品川 1-9-18	3491-8593

No.	保育園名	所在地	電話
36	南大井	南大井 3-7-4	3761-6543
37	南ゆたか	豊町 4-17-21	3781-3601
38	八潮北	八潮 5-1-3	3799-0531
39	八潮西	八潮 5-4-16	3799-0777
40	八潮南	八潮 5-8-41	3799-2424
41	ハツ山	東品川 1-2-15	3472-4661
42	ゆたか	豊町 1-18-15	3786-0738
43	あいのもり	大井 1-16-2	3772-7571
44	アスク南大井	南大井 6-22-7	5767-9700
45	アンジェリカはまかわ	東大井 3-18-2	6404-8447
46	アンジェリカ東品川	東品川 4-8-8	6433-3065
47	石井	小山 2-6-15	3781-3666
48	大井町のぞみ	二葉 1-12-18	5751-2031
49	大崎ひまわり	大崎 3-1-9	3495-7600
50	● 学研こども園	西五反田 2-11-8	6431-1300
51	キッズタウンにしおおい	西大井 2-5-21	5718-1332
52	グローバルキッズ荏原町	中延 5-2-1	3788-0404
53	グローバルキッズ大崎園	北品川 5-9-15	5423-5655
54	グローバルキッズ戸越園	戸越 5-14-23	3786-0808
55	グローバルキッズ中延園	中延 4-5-7	3788-1525
56	グローバルキッズ西大井園	西大井 6-6-2	5742-8525
57	ココファン・ナーサリー大崎	大崎 3-6-32	5436-8231
58	宝	西五反田 4-11-18	3492-3872
59	とうかいどう	南品川 1-2-11	5479-2201
		南品川 2-9-13	3471-1673
60	どんぐり	南品川 2-9-25	(第1分園)
		南品川 2-15-6	(第2分園)
61	にじいろ保育園大崎	大崎 5-4-3	6417-0486
62	日本音楽学校	豊町 2-16-12	5702-0034
63	東戸越	戸越 4-1-10	3781-5363
64	ベネッセチャイルドケアセンター大崎広小路	大崎 4-1-2	5719-3893
65	ポピンズナーサリースクール西五反田	西五反田 8-10-8	5436-2181
66	まなびの森保育園大崎広小路	西五反田 1-21-8	5434-1044
67	みずなら	東品川 3-21-10	5781-3707
68	緑の家	大井 7-4-18	3776-4073
69	みどりの丘	西大井 4-19-11	6303-7091
70	八潮中央	八潮 5-10-60-101	3799-1152
71	ぷりすくーる西五反田	西五反田 3-9-9	5759-8081

※No.1～42は区立、No.43～70は私立、No.71は公設民営です。



# 小・中・高生

## 預かります

### すまいるスクール

#### ●区立小学校

小学1～6年生の希望する児童が、学校施設の中で、放課後などを有意義に過ごせる居場所です。

利用日/月～土曜

利用時間/学校のある日=放課後～午後6時

学校が休みの日=午前9時～午後6時

※帰宅時間は午後5時を基本としています。保護者が働いているなど、事情がある場合は午後6時まで利用できます。

登録時=年1,200円(保険料込)

※その他勉強会の参加費、各種教室の教材費別。

子育て支援課すまいるスクール担当

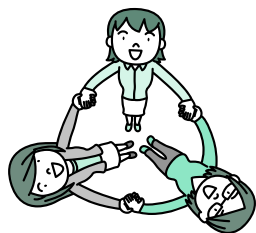
☎5742-6596

### ショートステイ、トワイライトステイ

○4ページで紹介しています

### ファミリー・サポート

○4ページで紹介しています



## 青少年の活動を応援します

### ティーンズプラザ

児童センターでは、中高生の様々な活動を支援しています。中高生自身の企画イベントもあり、バンドやスポーツ活動をはじめ、友だちのおしゃべりも楽しめます。活発な活動を支援するため、通常午後6時までの開館時間を週2回午後7時まで延長しています。

【ティーンズプラザ館 午後7時までの延長日】

	月	火	水	木	金	土
東品川	●		●			
東大井			●	●		
中原			●	●		
滝王子		●	●			
平塚		●	●			
東中延			●			●
富士見台			●		●	
ゆたか			●	●		
八潮		●	●			

子育て支援課在宅子育て支援係 ☎5742-6720

### 青少年地域貢献活動支援事業

青少年自身が様々なボランティア活動を「役立ち隊」として、企画・実践します。

子育て支援課青少年育成係 ☎5742-6692

### 赤ちゃんとのふれあい事業

小中高生が赤ちゃんとのふれあい、育児体験をすることにより、赤ちゃんをいとおしく思う心を養い、親となるための準備を行います。

子育て支援課在宅子育て支援係 ☎5742-6720

### ジュニア・リーダー教室

学校や地域で活躍できるリーダーを育成します。小学4年～高校3年生の子どもたちが年間の集団活動を通して、野外活動技術や友だちとの関わりについて学びます。毎年3月頃本紙などで募集しています。

子育て支援課青少年育成係 ☎5742-6692

### 自然体験教室(4泊5日)

都会にいても季節の風や夕日・夕焼けの美しさ、小鳥のさえずりなどに気づき感動できる豊かな感性を育むことを目標に、自然豊かな環境の中で追跡ハイキングなどの活動を体験します。毎年6月頃本紙などで募集しています。

8月中旬～下旬

小学4年～中学3年生

子育て支援課青少年育成係 ☎5742-6692

### 体験型育成事業

#### わくわく・ドキドキコース

表現体験: 表現する楽しさや難しさを体験し、コミュニケーションの大切さを学びます。

実験体験: 実験体験の中で「なぜ?!」を大切に、探究心や好奇心の旺盛な青少年の育成を図ります。

子育て支援課青少年育成係 ☎5742-6692

## ●認証保育所

No.	施設名	所在地	電話
1	アートチャイルドケア目黒	上大崎 2-10-33	6408-0415
2	アスク不動前保育園	西五反田 4-1-10	5759-8015
3	うみのくに保育園とごし	戸越 1-19-18	6426-2692
4	こぐま保育園	旗の台 2-7-17	3783-0880
5	こっこる	西五反田 2-10-8	5740-6971
6	さくら大崎保育園	大崎 2-9-4	5745-5500
7	しながわがくどうえん	戸越 1-21-14	3781-4871
8	小学館アカデミーアトレ大井町保育園	大井 1-1-1	5718-3301
9	小学館アカデミーおおさき駅前保育園	大崎 1-2-3	5719-5595
10	小学館アカデミーむさしこやま保育園	小山 3-27-5	5749-3755
11	たんぼぼ保育所東大井園	東大井 2-12-19	3765-2511
12	TKチルドレンズファーム上大崎校	上大崎 3-14-35	5422-9798
13	TKチルドレンズファーム東大井校	東大井 3-18-13	5969-8992
14	パレット保育園・不動前	西五反田 5-12-1	5719-1149
15	ひよこの家保育園	大崎 4-6-3	5437-5536
16	BunBu学院Jr戸越園	戸越 5-4-3	6451-3655
17	ポピンズナーサリースクール東五反田	東五反田 2-10-1	5475-2110
18	ポピンズナーサリースクール東品川	東品川 4-12-12	5796-2103
19	めだか保育園	東大井 3-22-2	3761-3477
20	ゆらりん東品川保育園	東品川 3-7-10	6433-2822
21	ルーチェ保育園南品川	南品川 2-4-7	5460-5420

## ●保育ママ

	施設名	所在地	電話
在宅型	岩瀬昌子	大井 6	—
	内山盛予	西品川 2	—
	林とし子	南品川 2	—
事業所型	うみのくに保育園	西五反田 5-6-30	6313-5104
	あっとほーむむどうえん	西五反田 5-6-30	6313-5104
	おうち保育園おおいまち	東大井 6-11-9	3764-9223
	おうち保育園かみおおさき	上大崎 3-12-11	6277-2562
	チャイルドマインダー 荏原中延	中延 2-5-10	6426-6510
	どんぐり 保育ママの家	南品川 1-3-3	5462-3266

## ●幼稚園

No.	幼稚園名	所在地	電話
1	伊藤	西大井 5-22-8	3775-8028
2	◇御殿山*	北品川 3-7-43	5781-3907
3	城南	南品川 2-8-21	3471-7584
4	▲第一日野	西五反田 6-5-6	3493-7264
5	▲台場	東品川 1-8-30	3472-8378
6	浜川	南大井 4-3-14	3761-6395
7	▲平塚	荏原 4-5-22	3781-8913
8	◇二葉	二葉 1-3-40	3785-9560
9	八潮わかば	八潮 5-6-32	3799-1542
10	あけぼの	大井 5-10-12	3776-5093
11	アライアンス	小山 4-4-13	3786-0379
12	エトワール	南品川 5-12-4	3474-7321
13	荏原学園旭	中延 5-6-18	3781-4915
14	大井うさぎ	大井 7-1-5	3776-6549
15	大崎	大崎 3-11-1	3491-5731
16	小野学園	西大井 1-6-13	3774-1151
17	亀田	中延 6-1-3	3783-7211
18	品川教会附属	北品川 4-7-40	3443-1725
19	鈴ヶ森めばえ	南大井 2-4-1	3761-8086
20	専修	西五反田 6-11-5	3492-2300
21	洗足うさぎ	荏原 7-18-15	3781-6215
22	帝京にしき	旗の台 6-5-30	3781-8522
23	戸越	戸越 1-21-15	3785-4968
24	日本音楽学校	豊町 2-16-12	3786-1711
25	ひまわり	小山 6-10-11	3781-4227
26	文教大学附属	旗の台 3-2-17	3781-2798
27	八潮	東品川 3-24-8	3471-2450

※No.1～9は区立、No.10～27は私立です。

\*27年7月頃に北品川5丁目に移転予定です。

## ●児童センター

No.	センター名	所在地	電話
1	一本橋	大井 2-25-1	3775-4352
2	伊藤	西大井 6-13-1	3771-1311
3	後地	小山 2-9-19	3785-5033
4	大井倉田	大井 4-11-34	3776-4881
5	大原	戸越 6-16-1	3785-5128
6	北品川	北品川 2-7-21	3471-2360
7	小関	北品川 5-8-15	3449-1676
8	水神	南大井 5-13-19	3768-2027
9	滝王子	大井 5-19-14	3771-3885
10	中延	西中延 1-6-16	3781-9300
11	中原	小山 1-4-1	3492-6119
12	西中延	西中延 3-8-5	3783-1875
13	旗の台	旗の台 5-19-5	3785-1280
14	東大井	東大井 1-22-16	3471-1070
15	東五反田	東五反田 5-24-1	3443-1629
16	東品川	東品川 1-34-9	3472-5806
17	東中延	東中延 2-5-10	3785-0419
18	平塚	平塚 2-2-3	3786-2228
19	富士見台	西大井 6-1-8	3785-7834
20	三ツ木	西品川 2-6-13	3491-1005
21	南大井	南大井 3-7-13	3761-4148
22	南品川	南品川 4-5-28	3450-5043
23	南ゆたか	豊町 4-17-21	3781-3577
24	八潮	八潮 5-10-27	3799-3000
25	ゆたか	豊町 1-18-15	3786-0633

## ●その他の施設

施設名	所在地	電話
品川保健センター	北品川 3-11-22	3474-2225
大井保健センター	大井 2-27-20	3772-2666
荏原保健センター	荏原 2-9-6	3788-7013
家庭あんしんセンター	平塚 2-12-2	5749-1031
子育て支援センター	平塚 2-12-2 家庭あんしんセンター内	5749-1032
ぶりすくーる西五反田地域子育て支援センター	西五反田 3-9-9	5759-8061
品川児童学園	南品川 3-7-7	3471-0841
東京都品川児童相談所	北品川 3-7-21	3474-5442

# 品川区は様々な子育て支援事業を積極的に推進しています



区長の濱野です

次代を担う子どもたちの健やかな成長は、地域社会全体で育んでいくことが大切です。

品川区がめざす都市像のひとつに「未来を創る子育て・教育都市」がありますが、その実現のために、家庭・地域・学校などと連携・協力して、様々な子ども・子育て支援に関する事業を進めています。

今年度も、子育てと就労の両立支援として、認可保育園や認証保育所あるいは保育ママ事業の開設を支援するなどの待機児童対策に取り組むとともに、初めて親となった方などを対象に、子育て中の先輩ママとの情報交換を行う「プレママ・ブチママタウン」事業や乳幼児がいる父親の育児参加や交流

の場を設ける「父親のための親育ちワークショップ」などの事業を実施して、家庭の子育て支援も行っています。

また、27年度には子ども・子育て新制度が本格施行されることから、子育て中の方や子育て支援に関わっている方の意見をお聴きする場として、品川区子ども・子育て会議を設置して、「品川区子ども・子育て支援事業計画」の策定を進めております。

誰もが安心して子どもを産み育てることができる環境を整備するとともに、子どもたちが自ら生きる力を育み、地域の一員として社会に貢献できるよう、区民の皆さんと一緒に支えていきたいと思っております。

## 子育て情報をお知らせしています

### ■広報しながわ

毎月1日、11日、21日発行の「広報しながわ」にはたくさんの子育て情報が掲載されています。新聞に折り込むほか、駅の広報スタンドや区の施設、区内公衆浴場に置いてあります。また、区ホームページにもPDFファイルで掲載しています。

高齢者や障害がある・子育て中などで広報紙を入手するための外出が困難な方に、「広報しながわ」を郵送します  
※詳しくはお問い合わせください。

☎広報広聴課 ☎5742-6644

### ■しながわガイド

区役所の仕事や窓口、施設などの情報を集約した冊子で、子育てはもちろん、生活に必要な情報を掲載しています。区内の見所やバス路線情報も載った品川区ガイドマップ（地図）も付いています。

☎広報広聴課 ☎3771-2000

### ■いきいきあんしん子育てガイド

お子さんの年齢に応じて、気をつけたい点や行政の手続き、相談窓口などが書かれた小冊子です。母子健康手帳と一緒にお渡しするほか、区ホームページにもPDFファイルで掲載しています。

☎青少年育成課 ☎5742-6385

### ■区ホームページ [HP](http://www.city.shinagawa.tokyo.jp/) [www.city.shinagawa.tokyo.jp/](http://www.city.shinagawa.tokyo.jp/)



区ホームページは、子育て情報が満載。

ライフステージ別ガイドの「子育て」からご覧ください。

「キッズルームインしながわ」（スマートフォンにも対応）へもリンクしています。

☎広報広聴課 ☎5742-6612



品川区民活動情報サイト  
しながわすまいるネット

[HP](http://shinagawa-smile.net/) [shinagawa-smile.net/](http://shinagawa-smile.net/)  
(区ホームページからもご覧いただけます)



区内で活動している団体を応援する情報サイトです。区内の子育て、教育など様々な分野の団体の情報を見ることができ、これから文化・生涯学習・スポーツなどの活動に参加したい方にも頼りになる情報源となります。お父さん・お母さん同士のサークル活動にも是非ご利用ください。

また、団体登録をすると、団体の紹介、イベントや会員募集などの情報を自分たちで入力・掲載できます。

登録できる団体／

区内で活動する非営利団体 ※基準あり。

☎地域活動課協働・ふれあいサポート係 ☎5742-6605



区ホームページで、ケーブルテレビ品川で放映している「赤ちゃんの食事（離乳食）」や「手遊び」を動画配信しています。

ご覧になる場合は、しながわWEB映像館の「しながわほっとインフォメーション」に入り、「離乳食」「手遊び」で検索してください。

区ホームページ「子育て」からもリンクしています。

## ★ 夜間・休日などに病気になったら

診療所に行く前は、必ず電話連絡してください。健康保険証・医療証も忘れずに！  
☎健康課 ☎5742-6744

平日夜間の診療	<b>小児科</b> (対象：中学生以下)	午後8時～午後11時（受付は午後10時30分まで） 品川区こども夜間救急室（旗の台1-5-8昭和大学病院中央棟4階 ☎3784-8181）
土曜日の診療	<b>小児科・内科</b>	第1・3・5土曜午後5時～午後10時（受付は午後9時30分まで） 品川区医師会休日診療所（北品川3-7-25 ☎3450-7650）
	<b>小児科</b> (対象：中学生以下)	第2・4土曜午後5時～午後10時（受付は午後9時30分まで） 品川区こども夜間救急室（旗の台1-5-8昭和大学病院中央棟4階 ☎3784-8181）
休日・年末年始の診療	<b>小児科・内科</b>	午前9時～午後10時（受付は午後9時30分まで） 品川区医師会休日診療所（北品川3-7-25 ☎3450-7650） 荏原医師会休日診療所（中延2-6-5 ☎3783-2355）
	<b>小児科・内科・ 歯科・接骨</b>	午前9時～午後5時（受付は午後4時30分まで）実施機関は毎週変わります。本紙や区ホームページ、携帯電話用ホームページでご確認ください。
眼科救急の 応急診療	日・月・水・土・祝日	東邦大学医療センター大森病院（大田区大森西6-11-1） ☎3762-4151
	日・火・金・土・祝日	昭和大学病院附属東病院（西中延2-14-19） ☎3784-8383
	木（祝日も含む）	荏原病院（大田区東雪谷4-5-10） ☎5734-8000

☎診療時間 日曜日・祝日＝午前9時～翌日午前8時、月～金曜日＝午後5時～翌日午前8時、土曜日＝正午～翌日午前8時  
※緊急手術や重症患者対応時は、診療をお待ちいただくか、他院を紹介する場合があります。

### 医療機関の24時間案内

東京都保健医療情報センター  
(ひまわり) ☎5272-0303

救急車を呼ぶのを迷ったら  
救急相談センター  
☎#7119

・IP電話などは  
☎3212-2323

### お子さんの急な病気に 困ったら

平日/午後5時～午後10時  
土・日・祝日/午前9時～午後5時

小児救急電話相談  
☎#8000

・IP電話などは  
☎5285-8898