



こども 夢 ウィーク 2015年

世界には君の輝く場所がある

5月5日～11日の児童福祉週間にちなみ児童センターで様々なイベントを行います。当日、会場へお越しください。

問い合わせ 子ども育成課育成支援係 ☎5742-6596



KIDS NOW パーティー

IN とうなが
IN やしお

児童センター全館から募集したバンドによる「KIDS NOW LIVE」、イベントによる交流など、バラエティ豊かな総合イベントを行います。企画運営も中高生スタッフが担当します。

東中延児童センター・中延児童センター

日5月10日(日)正午～午後4時

内容 ライブ、模擬店、ゲーム大会など

場 間 東中延児童センター(東中延2-5-10 ☎3785-0419)

八潮児童センター

日5月10日(日)午前11時～午後3時

内容 ライブ、スポーツ交流、ビリヤード、ダーツ、軽食コーナーなど

場 間 八潮児童センター(八潮5-10-27 ☎3799-3000)

児童センターのイベント

東品川児童センター

東品川あいあいランド ～であい ふれあい みとめあい～

日5月9日(土)午前11時～午後2時

内容 コーナー遊び、リユースコーナー、模擬店、成果発表など

場 間 東品川児童センター

(東品川1-34-9 ☎3472-5806)

北品川児童センター

わんぱく運動会

日5月16日(土)午前10時30分～正午

内容 月齢別の運動プログラム競技、保護者競技、体操など

場 間 北品川児童センター

(北品川2-7-21 ☎3471-2360)

東大井児童センター

ワイワイふえすた

日5月16日(土)午後2時～4時

内容 リユースコーナー、プラ電車コーナー、かんたん工作、模擬店など

場 間 東大井児童センター

(東大井1-22-16 ☎3471-1070)

南品川児童センター

ワイワイふえすた

日5月16日(土)午後2時～4時

内容 リユースコーナー、アウトドア調理体験、こどもコーナー、幼児フリーアスレチック

場 間 南品川児童センター

(南品川4-5-28 ☎3450-5043)

中原児童センター

Let's enjoy運動会

～世代を超えた出会いと交流～

日5月9日(土)午後1時30分～2時30分

場 間 西霧ヶ谷公園(西五反田5-28)

※雨天時は中原児童センター(小山1-4-1)。

内容 各世代に応じた運動競技と交流

場 間 中原児童センター ☎3492-6119

東五反田児童センター

ドリームフェスタ2015

日5月13日(水)午前10時～11時30分、午後2時～4時

内容 にこにこぽけ劇場、プラ電車タイム

場 間 東五反田児童センター

(東五反田5-24-1 ☎3443-1629)



三ツ木児童センター

スプリング・フェスティバル2015

日5月16日(土)午前10時30分～11時30分、午後3時～4時

内容 ふれあい遊び、リトミック、劇団マイムランド観劇

場 間 三ツ木児童センター

(西品川2-6-13 ☎3491-1005)

小関児童センター

秘密基地をつくろう

日5月14日(木)・15日(金)午後3時30分～5時

16日(土)午後1時30分～4時

内容 ダンボールを使った秘密基地づくり

場 間 小関児童センター

(北品川5-8-15 ☎3449-1676)

水神児童センター

にこにこキッズフェスタ

日5月9日(土)・12日(火)・13日(水)・15日(金)

※時間はお問い合わせください。

内容 親子でダンス、親子でスラックライン、小学生集団遊び、親子ふれあい遊び

場 間 水神児童センター

(南大井5-13-19 ☎3768-2027)

南大井児童センター

にこにこキッズフェスタ

日5月2日(土)・13日(水)・16日(土)

※時間はお問い合わせください。

内容 ダイナミックプラ電車、人形劇、集団遊び、親子体操、トランポリン

場 間 南大井児童センター

(南大井3-7-13 ☎3761-4148)

大井倉田児童センター・一本橋児童センター

お～い、あつまれ!～観劇会

日5月16日(土)午前10時～正午

場 間 山中小学校(大井3-7-19)

内容 人形劇団プーク観劇会

場 間 大井倉田児童センター ☎3776-4881

滝王子児童センター

ダイナミック青空ランチ 春

日5月9日(土)午前10時30分～午後2時

内容 ファミリー野外料理

場 間 滝王子公園・滝王子児童センター

(大井5-19-14 ☎3771-3885)

伊藤児童センター

いとう わいわいランド

日5月13日(水)午後3時～4時30分

内容 手作りゲーム大会、集団遊び、マジックバルーンなど

場 間 伊藤児童センター

(西大井6-13-1 ☎3771-1311)

平塚児童センター・後地児童センター

Go! Go! プレイプラザ春

日5月9日(土)午前11時30分～午後2時30分

場 間 平塚中央公園(平塚2-2)

※雨天時は平塚児童センター(平塚2-2-3)。

内容 防災・交通安全教室、アウトドアクッキング、イベントステージなど

場 間 平塚児童センター ☎3786-2228

旗の台児童センター

デカデカ工作!

日5月9日(土)午前10時～午後3時

内容 段ボール・ペットボトル・牛乳パックなどを使った大規模工作

場 間 旗の台児童センター

(旗の台5-19-5 ☎3785-1280)

西中延児童センター

青空ランチ

日5月9日(土)午前10時30分～午後0時30分

内容 アウトドアクッキング

場 間 西中延児童センター

(西中延3-8-5 ☎3783-1875)

富士見台児童センター・大原児童センター

TPF-スポーツ「はばたけティーンズ」

日5月16日(土)午後1時30分～4時30分

内容 スポーツ鬼ごっこ、バスケットボール・卓球交流試合、模擬店

場 間 富士見台児童センター

(西大井6-1-8 ☎3785-7834)

ゆたか児童センター

ゆたかハートフルパーク

日5月16日(土)午後1時～5時

内容 太鼓・バンド他発表、ボルダリング、プラ電車、お菓子作りなど

場 間 ゆたか児童センター

(豊町1-18-15 ☎3786-0633)

南ゆたか児童センター

にこにこ♪ えんにち2015

日5月9日(土)午後2時30分～3時30分

内容 ミニ縁日(的当て、囲碁、将棋、工作など)

場 間 南ゆたか児童センター

(豊町4-17-21 ☎3781-3577)



情報ファイル

問い合わせ

☎140-8715 広町2-1-36(第二庁舎6階)
●文化観光課 Fax5742-6893
 ●文化振興係 ☎5742-6836
 ●生涯学習係 ☎5742-6837
●スポーツ推進課 Fax5742-6585
 ●地域スポーツ推進係 ☎5742-6838

●品川区スポーツ協会・総合体育館
 ☎141-0022 東五反田2-11-2
 ☎3449-4400
 Fax3449-4401
 受付時間: 午前9時~午後7時
 ※土・日曜日、祝日は午後5時まで。

●戸越体育館
 ☎142-0042
 豊町2-1-17
 ☎3781-6600
 Fax3781-6699

キッズクラブ

保育園・幼稚園をチャイルドステーションとしてご利用ください

☎生後57日~就学前のお子さんと保護者、妊産婦の方(先着)

※定員は実施園、実施内容により異なります。

☎利用日の3日前までの午後2時~5時に、希望の園へ ☎実施園、保育課運営係☎5742-6724

5月に参加できる主な事業

保=保育園、幼=幼稚園

※日程など詳しくは各園へお問い合わせください。各園の問い合わせ先は区ホームページをご覧ください。

●園庭開放

月~金=大井保、北品川保、富士見台保、二葉保(午前9時~正午)、西品川保(午前9時30分~11時)、平塚保(午前9時30分~午後4時30分)、東五反田保(午前10時~正午)、伊藤保(午前10時30分~正午)

水=第一日野すこやか園(午後0時30分~2時30分)、台場保
 12日(火)・26日(火)=伊藤幼
 19日(火)・26日(火)=西中延保
 27日(水)・29日(金)=荏原保
 26日(火)=二葉すこやか園
 27日(水)=城南幼(正午~午後1時30分)

●鯉のぼりの会

1日(金)=品川保

●身体測定

1日(金)=東品川保
 7日(木)=東大井保
 12日(火)=西五反田保
 13日(水)=品川保
 19日(火)=西五反田第二保(乳児)
 21日(木)=西五反田第二保(幼児) 西中延保

●子どもの日の集い

1日(金)=小山台保

●リズム遊び

木=南大井保

●GO! 5! FIVE

1日(金)=西五反田保

●給食を知らう会

〈離乳食〉

15日(金)=小山台保、富士見台保、二葉つぼみ保(午後4時~5時)

16日(土)=西大井保、一本橋保、大井倉田保、荏原西保

23日(土)=八潮南保(午前10時~11時)

〈乳幼児食〉

16日(土)=平塚保(午前10時~11時)

21日(木)=大井保

22日(金)=小山台保

29日(金)=二葉つぼみ保(午後4時~5時)

●保育体験

区立保育園全園で実施

「親子ネイチャープロジェクト」親子で自然と野外料理を楽しもう

☎5月31日(日)午前10時~午後2時 ※現地集合・解散。

☎場品川区キャンプ場(八潮3-1)

☎区内在住の小学生と保護者20組(抽選)

☎¥1人1,000円(保険料・材料費込)

☎5月7日(木)(必着)までに、往復はがきで住所、参加者全員の氏名、お子さんの学年、電話番号を子ども育成課庶務係(☎140-8715品川区役所☎5742-6720)へ

教育総合支援センターを開設しました

~教育に関する相談窓口の一本化~

4月1日(水)から教育センターが「教育総合支援センター」(西五反田6-5-1)として新たにスタートしました。

区教育委員会は、特別支援教育係と学校支援チーム(HEARTS)、指導主事などの組織と機能を当センターに移転・集結させました。それにより、これまでの教育相談とともに教育に関する相談窓口を一本化し、不登校やいじめ、特別支援教育など様々な教育ニーズに専門的かつ総合的に応えられる施設となりました。

幼児から学齢期のお子さんの教育に関する悩みや不安の相談を、電話か来所にてお受けします。

教育総合支援センター代表・総合受付電話/3490-2000

健康ガイド

●品川保健センター

☎140-0001 北品川3-11-22 ☎3474-2225

●大井保健センター

☎140-0014 大井2-27-20 ☎3772-2666

●荏原保健センター

☎142-0063 荏原2-9-6 ☎3788-7016

応急診療所

行く前に必ず電話連絡を。健康保険証を忘れずに!

☎内=内科 ☎小=小児科 ☎歯=歯科 ☎骨=接骨 ☎薬=薬局

小児平日夜間/午後8時~午後11時(受付は午後10時30分まで)			
月~金曜日	☎小	品川区こども夜間救急室	旗の台1-5-8 ☎3784-8181 昭和大学病院中央棟4階
休日昼間・夜間/午前9時~午後10時(受付は午後9時30分まで)			
4月26日(日) 4月29日(祝)	☎内小	品川区医師会休日診療所	北品川3-7-25 ☎3450-7650
	☎内小	荏原医師会休日診療所	中延2-6-5 ☎3783-2355
	☎薬	品川薬剤師会薬局	北品川3-11-16 ☎3471-2383
	☎薬	荏原休日応急薬局	中延2-4-2 ☎6909-7111
休日昼間/午前9時~午後5時(受付は午後4時30分まで)			
4月26日(日)	☎内小	たつのこどもクリニック	大井1-32-16 ☎3775-8600
	☎歯	おはらデンタルクリニック	南品川2-5-7 ☎3471-1181
	☎歯	清水坂歯科医院	戸越2-1-20 ☎3783-2200
	☎骨	阿部整骨院	西品川3-1-20 ☎3490-2730
	☎骨	小山接骨院	戸越5-10-7 ☎3782-7568
4月29日(祝)	☎内小	石井診療所	南大井4-5-6 ☎3761-5477
	☎歯	なかだて歯科	南品川5-3-27 ☎3450-6060
	☎歯	杉原歯科医院	平塚3-1-15 ☎5498-1394
	☎骨	篠原接骨院	西大井2-4-19 ☎3775-2407
☎骨	中村接骨院	中延1-2-7 ☎3782-8232	
土曜日夜間/午後5時~午後10時(受付は午後9時30分まで)			
4月25日(土)	☎小	品川区こども夜間救急室	旗の台1-5-8 ☎3784-8181 昭和大学病院中央棟4階

※重病の方は119番をご利用ください。

医療機関の24時間案内

●東京都保健医療情報センター(ひまわり) ☎5272-0303 ●救急相談センター(救急車を呼ぶのを迷ったら) ☎#7119 IP電話などは☎3212-2323

●品川消防署 ☎3474-0119 ●大井消防署 ☎3765-0119 ●荏原消防署 ☎3786-0119

お子さんの急な病気に困ったら

●小児救急電話相談 ☎#8000 IP電話などは☎5285-8898
 月~金曜日/午後5時~午後10時 土・日曜日、祝日/午前9時~午後5時

保健センターのこころの健康専門医相談

5月

	品川	大井	荏原
精神保健相談(こころの病気など)	1日(金)	13日(水)	22日(金)
うつ病あしん相談	22日(金)	13日(水)	13日(水)
高齢期のこころの相談	21日(木)	19日(火)	20日(水)
児童思春期のこころの相談	13日(水)	14日(木)	28日(木)

☎各センターへ

がん検診など

一部有料

職場などで検診機会のない方が対象です。予約先は各検診会場です。

検診の種類によって日時などが異なります。詳しくは、区ホームページをご覧ください。

*受診券有り

乳がん検診(予約制)*...34歳以上(偶数年齢時)	各医師会、契約医療機関、検診車
子宮がん検診*...20歳以上(偶数年齢時)	契約医療機関
大腸がん検診...40歳以上	
喉頭がん検診(予約制)...40歳以上(喫煙者など)	
前立腺がん検診...55歳以上の男性	
35歳からの健康診査(35~39歳)	各医師会
女性の健康診査(16~34歳の女性)	
胃がん検診(予約制)...40歳以上	各医師会、契約医療機関
肺がん検診(予約制)...40歳以上	一般コース ヘリカルCTコース
障害者歯科健診...20~35歳	各歯科医師会へ電話で事前連絡
結核検診(予約制)...65歳以上	契約医療機関
肝炎ウイルス検診(予約制)...受けたことがない方	品川・荏原保健センター 契約医療機関

健康課☎5742-6743 品川区医師会☎3474-5609 荏原医師会☎3783-5167
 品川歯科医師会☎3492-2535 荏原歯科医師会☎3783-1878

眼科の救急診療

日曜日、祝日=午前9時~翌日午前8時
 月~金曜日=午後5時~翌日午前8時
 土曜日=正午~翌日午前8時

※緊急手術や重症患者対応時は、診療をお待ちいただくか他院を紹介する場合があります。

日・月・水・土曜日、祝日	東邦大学医療センター大森病院 大田区大森西6-11-1 ☎3762-4151
日・火・金・土曜日、祝日	昭和大学病院附属東病院 西中延2-14-19 ☎3784-8383
木曜日(祝日を含む)	荏原病院 大田区東雪谷4-5-10 ☎5734-8000

お知らせ

図書館の特別整理休館

蔵書点検などのため休館します。

図書館名	期間
大井	5月11日(月)～5月14日(木)
ゆたか	5月18日(月)～5月20日(水)
大崎	5月25日(月)～5月28日(木)
南大井	6月1日(月)～6月3日(水)
五反田	6月8日(月)～6月11日(木)
源氏前	6月15日(月)～6月17日(水)
八潮	6月22日(月)～6月24日(水)
二葉	6月29日(月)～7月1日(水)
品川	7月9日(木)～7月17日(金)

※品川図書館は、設備などの改修工事を合わせて行います。

※荏原図書館は耐震などの改修工事のため7月末まで休館の予定です。

品川図書館 ☎3471-4667

児童扶養手当・特別児童扶養手当の額改定のお知らせ

4月(8月支給分)より、児童扶養手当・特別児童扶養手当の月額が改定されます。

●児童扶養手当

26年4月～27年3月	27年4月から
41,020円～9,680円	42,000円～9,910円

●特別児童扶養手当

	26年4月～27年3月	27年4月から
1級	49,900円	51,100円
2級	33,230円	34,030円

※児童扶養手当は4・8・12月、特別児童扶養手当は4・8・11月の年各3回、支給月の前月分までが支給されます。

※支給要件や所得制限など詳しくはお問い合わせください。

子ども家庭支援課(本庁舎7階)

児童手当係 ☎5742-6721

医療助成係 ☎5742-9174

6月開園小規模保育事業園児募集

0～2歳児を対象とした小規模保育事業実施施設が開設します。

名称/仮称) まちの保育園えぼら

所在地/荏原4-8-11佐藤ビル1階

募集期間/27年4月5日までに生まれた0～2歳児12人(選考)

認定事業者/幸福義会

開園日/6月1日(月)

基本開園時間/

午前7時30分～午後6時30分

申込書など配布場所/保育課、認可保育園

5月11日(月)までに、申込書など必要書類を保育課入園相談係(第二庁舎7階 ☎5742-6725)か希望する最上位の認可保育園に持参

※小規模保育事業等実施施設では申込書の配布・受付は行いません。

「エコパワーカンパニー」募集

環境に配慮した活動を行っている事業所をエコパワーカンパニーとして認定し、認定シールを差し上げます。また区ホームページなどで紹介します。

認定基準/

次のいずれかにあてはまる区内事業所
 ・ISO14001かエコアクション21などの各種環境マネジメントシステムを認証取得している

・環境会計の導入、環境報告書の公表を実施している

・環境活動(品川区エコパワーカンパニー認定事業実施要綱別表に掲げる実施項目)を5つ以上実施している

環境課で配布する申請書などを同課環境推進係(☎140-8715品川区役所本庁舎6階 ☎5742-6755)へ郵送か持参
 ※申請書は、区ホームページからダウンロードもできます。

消費者センター出前講座を利用しませんか

消費生活相談員が、消費者トラブルの現状、被害防止の方策などをわかりやすく話します。町会や地域の集會、学校など10人以上の集まりでご利用ください(時間は30分から2時間程度。DVDなどの映像を取り入れた講座も可)。

詳しくはお問い合わせください。

消費者センターで配布する申込書を開催日の21日前までに、同センター(大井1-14-1 ☎5718-7181 Fax5718-7183)へFAXか持参

※申込書は区ホームページからダウンロードもできます。

化学物質を使用している事業所は、使用量の報告が必要です

適正管理化学物質の使用量等報告書を提出してください。

6月30日(火)まで

対象/対象物質を年間100kg以上使用している工場・指定作業場

※塗装工場やメッキ工場以外でも、金属部品を作る工場やドライクリーニング店などでも報告が必要です。

対象物質/テトラクロロエチレン(パークレン)、ジクロロメタン(塩化メチレン)、トルエン、クロム、塩酸、シアンなど59種類

※26年度報告より、1,4-ジオキサンが追加されています。

※対象物質が違う名称で呼ばれている場合や、製品の成分として入っていることもあります。安全データシート(SDS)などを確認してください。

環境課指導調査係 ☎5742-6751
 東京都化学物質対策課 ☎5388-3503

南大井在宅介護支援センターは耐震改修工事のため一時移転します

移転日/5月1日(金)

移転先/南大井6-11-11

電話番号/5753-3902(変更なし)

☎高齢者福祉課高齢者支援第二係

☎5742-6730

品川介護福祉専門学校(昼間2年制)学校説明会「先輩に聞いてみよう」

5月17日(日)午前10時～正午

介護施設で働く卒業生の話、学校案内(学費、授業内容、就職状況、入学選考について)、個別相談など

介護福祉士をめざしている方

☎同日、同校(西品川1-28-3 ☎5498-6364)へ

※学校見学も随時受付中(要予約)。

自宅のリフォーム、増改築工事のための融資あっせんをします

一般よりも低い金利で資金を借りることができるように、金融機関を紹介いたします。工事前ににご相談ください。

対象工事/自宅(工事後に居住する区内にある住宅を含む)のリフォーム、建て替え(50㎡以上80㎡未満。ただし、木造住宅密集地域内の場合は面積を問わない)、増改築工事

あっせん条件/

金額=10万～1,000万円

負担利率=年利1.3%(災害復旧工事、耐震補強工事、アスベスト除去工事は年利0.5%、木造住宅密集地域内における耐震補強工事は年利0.3%)

返済方法=10年以内の元金均等月額償還(繰り上げ返済は一括返済のみ可)

次の全てにあてはまる方

①区内在住の20歳以上の方で1年以上同一の住宅に居住している

②建築基準法など関係法令に適合した住宅である

③前年の所得が1,200万円以下で年間返済金額の3倍以上ある

④住民税を滞納していない

⑤都内か近県に住所があり、十分な保証能力がある20～64歳の連帯保証人を立てられるか信用保証機関などを利用する

⑥申込者、連帯保証人とも現在この融資を受けていない

※家屋・土地が賃借の場合は所有者から工事の承諾を得ていること。

※建て替え、増改築工事の場合は建築確認の手続きが必要です。

※あっせん後、金融機関で融資の審査があります。

☎都市計画課住宅運営担当

(本庁舎6階 ☎5742-6777)

生活訓練・機能訓練リハビリテーションに参加しませんか

就労などの自立に向けて、理学療法士・作業療法士などによる日々の生活向上につながるリハビリテーションを行います。

区内在住で、18～64歳の在宅障害者生活訓練=高次脳機能障害か知的障害があり、1年6カ月間生活訓練が必要な方
 機能訓練=身体障害者手帳をお持ちで、1年間機能訓練が必要な方

※利用要件など詳しくはお問い合わせください。

☎区心身障害者福祉会館

(旗の台5-2-2 ☎3785-3322)

住宅相談会を開催します

区内施工業者と建築士が、住宅のリフォームや建て替え、耐震改修などに関する相談を受けます。予約は必要ありません。

5月17日(日)午前10時～午後3時

☎本庁舎3階ロビー

主催/品川区住宅耐震化促進協議会

☎都市計画課住宅運営担当 ☎5742-6777

「自主グループ講師派遣制度」利用団体を募集します

自主グループが行う学習会の講師謝礼の一部を区が負担します。

27年3月31日までに社会教育関係団体に登録した団体75団体(選考)

助成額/6月15日(月)～28年2月29日(月)に実施する学習会・講習会の講師謝礼の一部(1団体あたり年間10,000円)

5月15日(金)までに、申請書を文化観光課文化振興係文化センター、こみゆにていぶらぎ八潮(八潮5-9-11)、八潮地域センター(八潮5-10-27)へ持参

※申請書は申し込み先で配布。

☎文化観光課文化振興係

求人

大井グループホーム介護職員募集

8月開設の区立認知症グループホームのケアスタッフを募集します。

●常勤職員

3人

月給/190,000円以上(別途夜勤手当あり)

●非常勤職員

2人

時給/1,050円以上

共通

所在地/大井6-20-5

運営/☎ケアサークル恵愛 ☎3771-6767

※経験不問、資格取得助成あり、シフト制。※申込方法など、詳しくはお問い合わせください。

☎福祉計画課施設設計担当 ☎5742-6738

テレビ自動お知らせサービス

しながわ テレビ・プッシュ

4月1日スタートの新サービス!

必要な情報を必要なその時にテレビがお知らせ

緊急時はテレビが自動ON

音声とテレビ画面でお伝えします

ケーブルテレビ品川と品川区の連携で、毎日の生活に「安心」と「快適」をお届けします。

▼お申し込み・お問い合わせはケーブルテレビ品川まで

☎0120-559-470

平日 9:30～20:00
土・日・祝日・年末年始 9:30～18:30

☎ケーブルテレビ品川 検索

http://www.cts.ne.jp

CTS150408

品川区地域密着型特定施設

介護付有料老人ホーム

少人数個室 24室

看護師常駐 24時間

個別に介護 応じた

ファミリアガーデン品川

〒141-0032 東京都品川区大崎3-20-9 ●お見積りにお問い合わせ下さい

交通 JR山手線「大崎駅」西口徒歩8分(約600m)

☎0120-00-5581

ファミリアガーデン品川 検索 http://www.kiyota-life.co.jp

ご葬儀のことなら何でもご相談ください

セレモニーホール大成 五反田

家族葬から一般葬まで対応

品川区西五反田5-30-13

桐ヶ谷斎場隣

平成27年2月リニューアルオープン

大成祭典

年中無休 24時間受付

☎0120-351-167

広報紙に広告を掲載しませんか

「広報しながわ」の21日号では、店舗・会社などの広告を掲載しています。

有料広告の掲載申し込みについて

有料広告の申し込みは2月・6月・10月に受け付けています。

問い合わせ

広報広聴課

☎5742-6644

「しながわ健康プラン21」を策定しました

区では、区民一人ひとりの健康に対する意識を高めるため、関係団体、企業などと連携し、健康づくりへの取り組みを呼びかけ、区民の健康寿命延伸を図ることを目標とした計画の策定を進めてきました。昨年12月に実施したパブリックコメントで皆さんからいただいたご意見も参考に「しながわ健康プラン21」を策定しましたので、その概要をお知らせします。

問い合わせ
健康課健康づくり係
(本庁舎7階 ☎5742-6746)

計画の概要

4つの基本目標を実現するために、個別目標を立てて区民の取り組みを呼びかけるとともに、それを支援するために区や関係機関、企業などが連携した取り組みを進めていきます。

基本目標

1

区民一人ひとりが健康に関心を持ち、健康づくりに取り組むことをめざします

区民の主体的な健康づくりへの支援

- 健康意識を高める
- 主体的な健康管理を行う
- 体を動かす習慣をつける
- こころの健康に配慮する
- 喫煙に対する知識を高める
- 過度な飲酒はしない
- 歯と口の健康を保つ

2

地域における人とのつながりを大切にし、地域ぐるみの健康づくりを推進します

地域での健康づくりの推進

- 主体的に健康づくりにかかわる
- 自分が住む地域とつながりを持つ



3

働き盛り世代、女性、子育て世代を特に健康づくりを進めるべき対象として支援します

対象を明確にした健康づくりへの支援

- 働き盛りの健康課題を解消する
- 女性の健康を守る
- 健やかな子どもを育てる
- 妊娠期の両親の健康意識を高める

4

食に対する理解を深め、健康的で豊かな食生活を実践するよう促します

正しい食生活と食への理解の促進

- 食を通じた健康づくりを進める
- 食への理解を育む



パブリックコメント

でいただいた
主なご意見と区の考え方

10人の方から
10件の意見をいただきました

主なご意見	区の考え方
タバコの恐ろしさ、禁煙の大切さを広めるため、区の方々に旗をふってもらい、禁煙推進委員などを募集して禁煙をすすめる啓発活動をしてもらいたい。また、講演会、掲示板、印刷物などにより積極的に無煙環境をつくってほしい。	受動喫煙の健康リスクについての周知とともに、区の各施設に啓発ポスターを掲示するなど啓発活動を実施していきます。
健康づくり推進委員の視点は年配者に重点を置いているので、もっと若い世代へのアプローチをした方が良いと思う。	健康づくり推進委員とより一層連携し、高齢者や若い世代に対して、健康づくりへの取り組みを推進します。
品川区でも病院でのエコー定期健診や血液検査などを実施して欲しい。	いただいたご意見は、今後の健康づくり推進の参考といたします。
品川区内における低年齢児の症例や子どもたちの免疫力低下などの調査を行って欲しい。	
大人の健康診断だけではなく、子どもたちも病院で健康診断が受けやすくなるようにして欲しい。	



パブリックコメントにご意見をお寄せいただきありがとうございました

「しながわ健康プラン21」の全文、お寄せいただいたご意見の概要と区の考え方は、健康課（本庁舎7階）、区政資料コーナー（第三庁舎3階）、区ホームページでご覧になれます。

リサイクル・ごみ

ご協力ください

■拠点回収
(古着、廃食用油、不用園芸土、小型家電<特定品目>)
5月9日(土)・23日(土)午前10時～正午＝小学校など29カ所 小学校(台場・三木・第一日野・第三日野・後地・小山・第二延山・大原・鈴ヶ森・浅間台・京陽・城南第二・立会・旗台・大井第一・延山・宮前・芳水・伊藤)、小中一貫校(日野・伊藤・豊葉の杜学園)、地域センター(品川第一・大崎第一・大井第二・大井第三・八潮)、区役所、品川区清掃事務所
※雨天決行。

回収時間外に回収品目を施設に置いていく行為はおやめください。

■使用済みインクカートリッジの回収
家庭で使用済みになったインクカートリッジを、区役所・地域センターなど26カ所まで回収しています。

リサイクル情報紙「くるくる」(1日発行)

地域センター・図書館などの区施設などに置いてあります。6月号の掲載申し込みは、5月22日(金)までに電話かFAXでお申し込みください。

リサイクルショップ「リボン」

18歳以上の方はどなたでも出品できます。希望の方は電話か店頭で予約してください。
※出品時、住所・年齢の確認ができるものがが必要です。
手数料/出品1点につき100円(家具は300～500円)
定休日/両店とも水曜日
※販売実費として、売り上げの42%をいただきます。
※不用品交換情報ボードは無料です。
※来店時には、買い物袋をお持ちください。

大井町店

広町2-1-36 第三庁舎2階 ☎5742-6933

営業時間/午前10時～午後5時30分

取扱商品/家具、インテリア用品、贈答品など

※家具など、自分で持ち込みできない方に運送業者を紹介し(運送料は有料)。

●大井町店「バッグフェア」

募集期間/4月25日(土)～5月9日(土)

販売期間/5月1日(金)～31日(日)

※出品は1人1回限り5点まで、予約してから身分証明書を携帯してお越しください。

旗の台店

旗の台5-13-9 旗の台駅南口下車 ☎5498-7803

営業時間/午前11時～午後7時(祝日は午後5時まで)

取扱商品/衣服など日用品

●旗の台店「子ども服・紳士服、アクセサリー」の出品募集

日4月23日(木)～27日(月)の午後1時～4時

※出品は1人1回限り10点まで、予約なしで身分証明書を携帯してお越しください。

フリーマーケット

■出店者募集

●5月2日(土)午前9時30分～午後2時

※雨天時は3日(祝)。

募集数/50店 出店料/600円

開催当日、しながわ区民公園(勝島3-2)へ

区守本 ☎3763-7613

■お越しください

●4月26日(日)午前10時30分～午後3時

※雨天時は29日(祝)。

開催場所(豊町2-1)

品川区こども劇場事務局 ☎3799-1700



青少年長崎平和使節

長崎の「熱い」夏を

参加者募集

区は昭和60年3月26日に、核兵器の廃絶と世界の恒久平和を願い、「非核平和都市品川宣言」を行いました。区では平和への思いを次世代に語り継いでいくため、毎年6人の青少年を被爆地長崎に派遣しています。平和祈念式典への参加、被爆体験者の話などを通して、平和の尊さ・大切さについて考えてみませんか。



回 8月8日(土)～10日(月) (2泊3日)

内 平和祈念式典参列、長崎原爆資料館見学、被爆体験講話聴講など

人 次の全てにあてはまる方6人(抽選)

- ①中学生～29歳 ※未成年者は保護者の同意を得ている方。
- ②計画に従って、ほかの参加者と協力し、規律ある団体行動ができる
- ③事前打ち合わせ会(6月下旬、7月下旬)と事後報告会(9月上旬)に参加できる
- ④期日までに参加費を納められる

料 20,000円(交通費・宿泊費込) ※その他自己負担有り。

申 5月20日(水)(消印有効)までに、往復はがきに「長崎平和使節希望」とし、住所、氏名(ふりがな)、生年月日、職業(勤務先)、学校名(学年)、電話番号(自宅・携帯)、未成年者は保護者の氏名(保護者が記入)・電話番号を総務課平和担当(☎140-8715品川区役所 ☎5742-6625)へ

○区ホームページから電子申請もできます。

◆地域センター・学校などで配布する募集要項を確認のうえ、お申し込みください。



南佳孝 尾崎亜美 杉山清貴 サマージョイントコンサート

シティポップを代表する3人のアーティストがこの夏、集結!それぞれのヒットナンバーと、この日のためのコラボレーションをお楽しみください。



回 7月25日(土)午後5時開演(午後4時15分開場)
場 きゅりあん(大井町駅前) 料 4,800円(全席指定)

発売開始/4月28日(火)

窓口販売 午前9時から/きゅりあん・スクエア荏原・メイプルセンター
午前10時から/〇美術館(初日のみ午前9時から)・しながわ観光協会

電話予約 午前10時から/チケットセンターキュリア

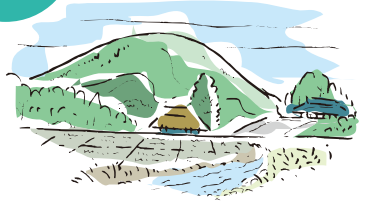
インターネット予約 午前9時から/HP www.shinagawa-culture.or.jp/

- ※電話予約では座席の選択はできません。
- ※就学前のお子さんの入場はご遠慮ください。
- ※託児はありません。

場 チケットセンター CURIA (キュリア) ☎5479-4140

水と緑の交流市町村を訪ねてみよう

区と交流のある神奈川県山北町・山梨県早川町は、雄大な自然に囲まれ、四季折々の景色と山の幸に恵まれています。町の人たちの人情に触れて、ゆったりとした時間をお過ごしください。



場 地域活動課市町村交流担当 ☎5742-6856

●交流市町村の宿泊施設

地区	施設名	電話	収容人数	
神奈川県 山北町	中川	信玄館	0465-78-3811	90人
		魚山亭やまぶき	0465-78-3911	83人
		ホタルの里蒼の山荘	0465-78-3311	46人
山梨県 早川町	神尾田	落合館	0465-78-3190	30人
		西山温泉	慶雲館	0556-48-2111
	七面山入口	蓬莱館	0556-48-2211	35人
		俵屋旅館	0556-45-2521	58人
	大原野	ヘルシー美里*	0556-48-2621	69人
		同コテージ*	0556-48-2621	40人
黒桂	野鳥公園キャビン*	0556-48-2621	19人	
雨畑湖	ヴィラ雨畑*	0556-45-2213	42人	

※利用申し込みは、現地に直接予約してください。

※各地域センターや地域活動課(第二庁舎6階)で配布の「割引利用券」を提出すると1割引の料金で利用できます。

※品川区国民健康保険が後期高齢者医療制度に加入している方は、1割引の料金からさらに助成金を差し引いた金額で利用できます(保険料を滞納していない方に限り)。

※*印の町営施設については、地域活動課でも宿泊助成を行っています。

○国民健康保険・後期高齢者医療制度の助成金については国保医療年金課(本庁舎4階 ☎5742-6675)へお問い合わせください。

品川歴史館30周年記念イベント

5月16日(土)・17日(日)・19日(火)

場 品川歴史館(☎140-0014大井6-11-1 ☎3777-4060)

●記念講演会「茶室の見方・楽しみ方」

回 5月16日(土)午後2時～4時

講師/小沢朝江(東海大学教授)

人 16歳以上の方100人(抽選)

申 4月30日(木)(必着)までに、往復はがき(1人1通)に「記念講演会」とし、住所、氏名、年齢、電話番号を品川歴史館へ

●茶室松滴庵の公開・解説

回 5月17日(日)午前10時～午後3時

※雨天中止。



●書院でヴァイオリン二重奏

回 5月17日(日)①午前10時～11時 ②午後2時～3時

※開場は30分前。

演奏/吉田綾菜・大須賀玲子

人 各50人(先着)

観覧方法/当日、直接同館書院へ

●品川歴史館開館記念の日絵葉書進呈

5月19日(火)に同館受付でお渡しします。

開館時間/午前9時～午後5時(入館は午後4時30分まで)
※月曜日・祝日は休館。ただし、5月3日(祝)・5日(祝)・6日(休)は開館し、7日(休)を休館。
共 観覧料/100円、小中学生50円
※20人以上の団体は2割引。70歳以上の方、障害のある方、品川区立学校の小中学生は無料。
通 ○5月17日(日)国際博物館の日と5月19日(火)品川歴史館開館記念の日は観覧料無料です。

4月26日(日)は品川区議会議員選挙の投票日です

投票時間 午前7時～午後8時

- 投票の際には、入場整理券に記載されている投票所へご自分の入場整理券をお持ちください。
- 万一入場整理券を紛失しても投票することができますので、投票所の相談係にお申し出ください。

場 選挙管理委員会事務局 ☎5742-6845

●期日前投票をご活用ください

選挙人名簿に登録があり、投票日当日に仕事や旅行、レジャー、冠婚葬祭などで投票所へ行くことができないと見込まれる方は、期日前投票ができます。投票の際には、ご自分の入場整理券をお持ちください。期日前投票はどの期日前投票所でも投票できます。

回 4月25日(土)までの午前8時30分～午後8時

場 261会議室(第二庁舎6階)、地域センター(13カ所)

※地域センターでは、平日の午後5時以降と土曜日は期日前投票の受付のみ行います。住民票の写しの発行などの通常業務は行いませんのでご注意ください。

情報ファイル

問い合わせ

☎140-8715広町2-1-36(第二庁舎6階)
●文化観光課 Fax5742-6893
 ●文化振興係 ☎5742-6836
 ●生涯学習係 ☎5742-6837
●スポーツ推進課 Fax5742-6585
 ●地域スポーツ推進係 ☎5742-6838

●品川区スポーツ協会・総合体育館
 ☎141-0022東五反田2-11-2
 ☎3449-4400
 Fax3449-4401
 受付時間：午前9時～午後7時
 ※土・日曜日、祝日は午後5時まで。

●戸越体育館
 ☎142-0042
 豊町2-1-17
 ☎3781-6600
 Fax3781-6699

講座・講演

園芸講座「春の寄せ植え」

ホタルブクロに風知草を添えて苔玉を作ります。
 回5月26日(火)午後1時30分～3時30分
 講師/角方悦子(秋草会会員)
 持ち物/作品を持ち帰るビニール袋、エプロン
 人中学生以上の方20人(抽選)
 料500円
 場4月30日(木)(必着)までに、往復はがきで講座名、参加者の住所・氏名・年齢・電話番号を環境情報活動センター(☎140-8715品川区役所第三庁舎3階 ☎5742-6533)へ
 ※HP www.shinagawa-eco.jp/からも申し込みます。

発達障害・思春期サポート事業 ペアレント・トレーニング基礎講座

回6月6日(土)午後1時30分～3時30分
 場中小企業センター(西品川1-28-3)
 講師/中田洋二郎(立正大学心理学部教授)
 人90人(先着)
 料500円(資料代)
 申6月4日(木)(必着)までに、往復はがきかEメールで、講座名、住所、氏名、電話番号をパルレ(☎141-0021上大崎1-20-12 ✉moushikomi@gol.com)へ
 関障害者福祉課療育支援担当
 ☎5742-6389

パパママ応援プログラム「小学1・2年の世界～子どもの心を育てる」

小学新1・2年生の子どもの親にとって知っておきたいことを専門家から学びます。

日程(全3回)	テーマ・講師
6/3(水)	「ママのためのハッピーカラーセラピー～色をきっかけに子どもの心を知る」 池田朝子(カラーカウンセリング&会話心理学研究会理事長)
6/10(水)	「脳の進化で子どもが育つ～心を豊かにする子育てのコツ」 成田奈緒子(小児科専門医)
6/17(水)	「親が育つ子育て～リラックス子育てのすすめ」 松居和(元埼玉県教育委員長)

※時間は午前10時～正午。
 場荏原第五区民集会所(二葉1-1-2)
 人小学1・2年生のお子さんの保護者、関心のある方80人(先着)
 託児/区内在住の1歳～就学前のお子さん12人(先着)
 ※おやつ代300円。
 ※1歳未満のお子さんは保護者と一緒に入室できます。
 申5月20日(水)(消印有効)までに、往復はがきに「小学1・2年」とし、住所、氏名(ふりがな)、年齢、電話番号、託児希望の方はお子さんの氏名(ふりがな)・月年齢・性別を子ども育成課庶務係(☎140-8715品川区役所 ☎5742-6720)へ

20代から30代のための料理教室

ビタミン・ミネラル補給献立で野菜不足を解消します。
 回5月16日(土)午前11時～午後1時30分
 場きゅりあん(大井町駅前)
 内容フライパンひとつでナポリタン、ツナとひじきのサラダ、カブのポタージュ、パンナコッタはちみつレモンソース
 持ち物/エプロン、三角巾、食器用・台ふきん各1枚
 人20～30歳代の方30人(先着)
 料1,000円
 運営/品川栄養士会
 申5月14日(木)までに、電話で健康課健康づくり係 ☎5742-6746へ

手づくり講習会

布で「コーヒーかすを使ったイチゴの形の消臭剤」を作ります。
 回5月1日(金)
 ①午前10時～正午 ②午後1時～3時
 人各20人(先着)
 料各200円(材料費)
 場当日、直接啓発展示室(第二庁舎3階)へ
 関消費者センター ☎5718-7181

メイプルカルチャー講座

現在募集中の講座です。定員になり次第締め切ります。
 ①クラシック音楽世界への案内地図
 回5月16日(土)午後5時～7時

人20人(先着) 料2,000円
 ②女性のための護身術
 回5月17日(日)・31日(日)
 午後1時30分～3時(全2回)
 人14人(先着) 料2,900円
 ③ボールペンイラスト
 回5月16日(土)・30日(土)
 午前10時～正午(全2回)
 人16人(先着)
 料3,500円(教材費込)
 ④ドイツ民謡を歌おう!
 声楽アンサンブルの楽しみ
 回4月27日～6月22日の月曜日
 午後6時～7時30分(全8回)
 ※全10回のうち3回目からの途中入会。
 人16人(先着)
 料12,200円(教材費込)
 ⑤小唄・端唄教室
 回4月28日～6月9日の火曜日
 午後3時30分～5時(全4回)
 ※全5回のうち2回目からの途中入会。
 人12人(先着) 料7,200円
 ⑥篠笛づくり
 回5月9日～6月27日の土曜日
 午後6時～8時(全4回)
 ※全6回のうち3回目からの途中入会。
 人16人(先着)
 料7,200円(教材費別)
 共通
 場電話で、メイプルセンター(西大井駅前 ☎3774-5050)へ
 ※4月29日(祝)～5月6日(休)の受付時間は、午前9時～午後4時となります。



レッツ スポーツ

フォークダンス初心者向け講習会

各国のフォークダンスを楽しく踊ってみませんか。
 回5月8日～29日の金曜日
 午前9時20分～11時20分(全4回)
 料2,500円(保険料込)
 場5月8日(金)に、動きやすい服装で費用と上履きを持ってウェルカムセンター原(西大井2-5-21)へ
 関スポーツ協会

八潮地区バドミントン初心者教室

回5月7日～28日の木曜日午後2時～4時(全4回)
 料1回200円 ※小学生は無料。
 運営/八潮地区スポ・レク推進委員会
 場当日、運動のできる服装で上履きを持ってこみゆにていぶらざ八潮(八潮5-9-11)へ
 関スポーツ推進課地域スポーツ推進係

卓球教室

回5月8日～7月3日の金曜日午後7時～9時(全8回)
 ※5月15日を除く。
 料1回100円
 運営/荏原B地域スポーツクラブ
 場当日、運動のできる服装で上履きを持って後地小学校(小山2-4-6)へ
 関スポーツ推進課地域スポーツ推進係

キャンプにチャレンジ! 家族でデイキャンプ体験

家族で参加してみませんか。
 回①5月24日(日)②6月7日(日)午前9時～午後3時
 ※雨天中止。
 場みなとが丘ふ頭公園(八潮3-1)
 人各40人(抽選)
 料各1,200円、3歳～小学生700円(昼食代・保険料込)
 主催/品川区キャンプ協会
 申5月8日(金)(必着)までに、はがきかFAXに「キャンプ」とし、希望日、代表者の住所・氏名・電話番号、参加者全員の氏名・年齢をスポーツ協会へ

鈴ヶ森地区よさこい踊り教室

回5月9日(土)・23日(土)・30日(土)、6月13日(土)・20日(土)
 午前9時～正午
 5月16日(土)、6月6日(土)午後1時～4時30分(全7回)
 料1回100円、小学生以下50円
 運営/鈴ヶ森地区スポ・レク推進委員会
 場当日、上履きを持って浜川小学校(南大井4-3-27)へ
 関スポーツ推進課地域スポーツ推進係

ミックス大会(硬式テニス)

回6月14日(日)午前9時から
 場大井ふ頭中央海浜公園(八潮4-1)
 人区内在住か在勤の方、連盟登録者64組(先着)
 試合方法/ダブルストーンメント戦
 料1組3,500円、連盟登録者3,000円
 主催/品川区テニス連盟
 申5月31日(日)までに、費用を持ってスポーツ協会へ(5月18日(月)を除く)

総合体育館トレーニング室～ゴールデンウィーク特別プログラム週間

日程	時間	種目
4/29 (祝)	10:00～10:45	やさしいピラティス(ストレッチポール)
	11:00～11:45	やさしいピラティス(ラバーバンドとボール)
	13:00～14:00	ピラティス入門
	14:15～15:15	ヨーガ入門
	18:45～19:45	ボディバランス
	20:00～21:00	ジャズダンス入門
4/30 (木)	10:00～10:45	朝のいきいき体操*
	11:00～12:00	ヨーガ入門
	13:30～14:15	かんたん体操&筋トレ*
	14:30～15:15	かんたんエアロ&ストレッチ*
	19:00～20:00	ピラティス入門
	20:15～21:15	ボディコンバット*
5/1 (金)	10:00～10:45	血行促進健康体操
	11:00～11:45	やさしいピラティス(ストレッチポール)
	12:00～12:45	ヨーガ入門
	13:00～13:45	エアロビクス*
	19:00～20:00	はじめての大人ヒップホップ*
	20:15～21:15	骨盤調整ヨーガ
5/2 (土)	9:25～10:25	バレエエクササイズ&ストレッチ
	10:30～11:30	少し慣れたバレエ
	13:45～14:30	かんたんエアロ*

人16歳以上の方各20人(先着)
 料1種目400円
 場当日、運動のできる服装でタオル、飲み物を持って総合体育館へ

日程	時間	種目
5/2 (土)	14:45～15:30	土曜の午後のピラティス
	15:45～16:45	土曜の午後のやさしいヨーガ
5/3 (祝)	9:30～10:30	メタボ対策!運動不足解消教室*
	10:45～11:45	ボディパンプ*
	13:30～14:15	かんたんエアロ&腹筋*
	14:30～15:15	ヨーガストレッチ
	15:30～16:30	日曜午後の運動不足解消*
	18:30～19:15	ボディパンプ*
5/4 (祝)	19:30～20:15	ボディコンバット*
	9:45～10:45	ヨーガ&骨盤調整コンディショニング
	11:00～12:00	脂肪燃焼&筋トレ*
	12:15～13:15	ボディバランス
	13:30～14:30	バレエ体操(マット&バー)
	19:00～20:00	はじめての大人ヒップホップ*
5/5 (祝)	20:15～21:15	骨盤調整ヨーガ
	10:00～10:45	やさしいエアロビクス*
	11:00～12:00	代謝を上げて脂肪を落とそう!*
	12:15～13:15	骨盤調整コンディショニング
	13:30～14:30	足の筋トレとやさしい腹筋*
	19:00～20:00	フラメンコ入門*
5/6 (休)	20:15～21:15	ボディパンプ*
	9:25～10:25	バレエエクササイズ
10:30～11:30	バレエ入門	

*の種目は上履きが必要です。
 ※5/3～5/5のトレーニング室フリー利用はありません。

保育サポーター養成講座

地域で子育てを支援する保育サポーターを養成します。
 回5月28日～7月9日、9月3日～17日の木曜日午前9時30分～正午(全10回)
 ※7～8月の間に1日保育実習あり。
 品川第二区民集会所(南品川5-3-20)
 講師/大豆生田啓友(玉川大学教育学部教授)、佐藤佳代子(子どもの文化学校講師)他
 16歳以上の方30人(先着)
 5,000円(テキスト・資料代)
 5月20日(水)必着までに、往復はがきかFAX、Eメールで講座名、住所、氏名、電話・FAX番号、参加の動機をふれあいの家-おばちゃんち(☎140-0001北品川2-28-19 ☎・Fax3471-8610 fureai@obachanchi.org)へ
 園子ども育成課庶務係 ☎5742-6720

催し

第31回楽しいバザー五月祭り

回5月24日(日)
 午前10時30分～午後2時30分
 園バザー、模擬店、手作り品販売、福祉相談コーナー、アトラクションなど
 ※バザー用品も募集しています。
 ●当日のボランティア募集
 時間/午前10時～午後3時30分
 回5月11日(月)までに、電話で品川総合福祉センターへ
 共通
 園品川総合福祉センター(八潮5-1-1 ☎3790-4839)

品川&早川ふるさと交流「マウントしながわ」里山再生参加者募集

回6月13日(土)～14日(日)
 (区役所午前7時30分集合・午後5時30分解散、1泊2日、往復バス)
 宿泊/町営ヘルシー美里(山梨県・温泉)
 区内在住か在勤の18歳以上で、森林作業、里山に興味があり、山作業が可能な健脚の方3人(抽選)
 7,000円(交通費・宿泊費込)
 回5月12日(火)必着までに、はがきかFAXに「マウント」とし、参加者全員の住所・氏名(ふりがな)・年齢・性別・電話番号を地域活動課市町村交流担当(☎140-8715品川区役所 ☎5742-6856 Fax5742-6877)へ

春季品川区囲碁大会 参加者募集

回5月24日(日)午前10時から
 ※午前9時30分受け付け。
 園総合体育館
 対戦方法/段・級6クラス別個人戦
 9級以上の方
 1,000円(昼食代込)
 回5月11日(月)必着までに、往復はがきに「囲碁大会」とし、住所、氏名(ふりがな)、年齢、電話番号、棋力(段・級の自己申告)を文化観光課文化振興係へ

トリムフェスティバル21

回回4月29日(祝)午前10時～午後4時
 午前=トリム体操、ゲームなど
 午後=レクダンス、ソフトバレーボール
 主催/品川区トリム体操連盟
 園当日、運動できる服装で上履きを持って総合体育館へ
 園健康課健康づくり係 ☎5742-6746

品川&早川ふるさと交流 第38回早川山菜祭り

山菜の天ぷらを楽しみながら、お祭りに参加してみませんか。
 回5月3日(祝)午前9時～午後2時
 園山梨県早川町「町民スポーツ広場」
 交通/「下部温泉駅」からバス
 園ふるさと物産展・歌謡ステージ(三船和子)、青稜中高吹奏楽部演奏、特設展示コーナー他
 回早川町振興課振興担当 ☎0556-45-2511、地域活動課市町村交流担当 ☎5742-6856

品川&早川ふるさと交流～ナイトハイプラン コウモリウオッチング

コウモリの出す超音波を頼りに、探知器を使って居場所を探して観察してみよう。
 回6月3日(水)～12日(金)のうち1泊
 宿泊/町営ヘルシー美里(山梨県・温泉)
 区内在住か在勤の方
 7,250円、小学生6,620円(1泊2食付き宿泊費、プログラム参加費、消費税)
 ※区内在住の方は、年度内3泊まで2,000円の助成が受けられます。
 回電話でヘルシー美里 ☎0556-48-2621へ
 園地域活動課市町村交流担当 ☎5742-6856

春季品川区吟剣詩舞道大会

回5月3日(祝)午前10時30分開演予定(午前10時開場)
 園吟詠・剣詩舞の発表
 園・観覧方法/当日、スクエア荏原(荏原4-5-28)へ
 園文化観光課文化振興係

第114回品川区合唱祭 出演団体募集

回6月21日(日)午前11時30分開演(午前11時開場)
 園きゅりあん(大井町駅前)
 講評者/安達陽一(合唱指揮者)
 区内で活動するアマチュアのコーラスグループ
 ※演奏時間は1団体8分以内。
 1グループ6,000円
 回5月7日(木)必着までに、往復はがきに「合唱祭」とし、グループ名、参加人数(男・女別)、予定曲目、演奏時間、連絡担当の住所・氏名・電話番号・FAX番号を文化観光課文化振興係へ

新緑の文化財めぐり～品川神社・東海寺周辺の文化財を訪ねる

回5月23日(土)午後1時～4時
 ※小雨決行。
 行程/新馬場駅北口～品川神社～東海寺～細川家墓所(特別公開)～清光院～日本ペイント明治記念館～享保二十一年銘道標～官営品川硝子製作所跡～大山墓地(沢庵和尚墓ほか)～小池家住宅(旧吉川英治邸・外観見学)～北品川駅
 ※約5km。
 100人(抽選)
 50円(保険料)
 回5月1日(金)(消印有効)までに、往復はがきに「文化財めぐり」とし、参加者全員の住所・氏名・年齢・電話番号を庶務課文化財係(☎140-8715品川区役所 ☎5742-6839)へ



シルバーパスのお知らせ

70歳以上で希望する方に、都内バス、都営地下鉄、都電などを利用できるシルバーパス(有効期限9月30日)を発行しています。
 26年度の区民税が課税の方.....10,255円
 26年度の区民税が非課税の方.....1,000円
 ※26年度課税でも、合計所得金額が125万円以下の方は1,000円。
 園東京バス協会 ☎5308-6950



“しながわ運河クルーズ”

回5月17日(日)①午前10時 ②午後1時30分
 コース/天王洲TYハーバー(東品川2-1-3)～天王洲運河～目黒川～芝浦運河～高浜運河～天王洲TYハーバー
 ※約100分。
 小学生以上の方合計230人(抽選)

スーパー・エキセントリック・シアター(SET)劇団員の案内により、平船でしながわ周辺の運河をめぐる。

回4月28日(火)必着までに、往復はがきに「運河クルーズ」とし、希望時間、人数(3人まで)、参加者全員の住所・氏名・年齢・電話番号をしながわ観光協会(☎140-0014大井1-14-1)へ
 園同協会 ☎5743-7642
 文化観光課観光担当 ☎5742-6913

保養所をご利用ください!

各施設へお問い合わせください

品川荘

伊東市広野1-3-17
 ☎0557-35-0321
 Fax0557-35-0345
 HP www.shinagawasou.com/

光林荘

日光市細尾町676-1
 ☎0288-54-0988
 Fax0288-54-0954
 HP www.korinsou.com/

お出掛けください



予約受付 午前9時～午後6時

区民の方 (区内在住・在勤)	利用月の6カ月前の1日より 11月分の受付/5月1日(金)より ※紅葉シーズン(光林荘:11月1～3日・7日)は抽選。
区民以外の方	利用月の4カ月前の1日より

●代表者の住所・氏名・電話番号、利用施設、利用月日、人数などを電話かFAX、ホームページ予約フォームで各施設へ直接お申し込みください。
 ※予約受付は先着順。ただし、繁忙期は抽選、締め切りはそれぞれの受付開始月の月末。
 ※紅葉シーズン(光林荘:10月17日(土)・24日(土)・31日(土)、11月1日(日)～3日(祝)・7日(土))は繁忙期です。10月分は4月30日(木)、11月分は5月31日(日)締め切りで抽選となります。
 ※区民の方は区の補助により料金の割引があるので、区民料金が設定されています。宿泊時に住所などが確認できるもの(運転免許証、健康保険証、社員証など、障害者の方は障害者手帳など)を宿泊者全員お持ちください(確認できない場合は補助は受けられません)。

○品川荘・光林荘を経営する民間事業者が運営する他の施設も利用できます。詳しくはホームページをご覧ください。か上記施設へお問い合わせください。

園地域活動課 ☎5742-6687

五反田文化センター プラネタリウム

場同センター(☎141-0031西五反田6-5-1 ☎3492-2451)

★5月のプラネタリウム

回内土・日曜日、祝日 ※投影時間は約50分。
 ①午前11時=親子向け投影「はるのおほしさま」「リーベルタース天文台だより～春の星座の物語」
 ②午後1時30分 ③午後3時30分=特集のお話「太陽系に生命が?! 木星と土星」
 ※各回とも、前半は当日の星空の解説。 ※5月16日(土)の③は休止。
 1小学3年生以下のお子さんと保護者86人 ②③各86人(先着)
 ※小学生未満は保護者同伴。
 各200円、4歳～中学生50円
 観覧方法/当日、会場へ
 親子シートもあるよ

1 特別投影「林次次の星空散歩」

天体写真家林次次さんによる、星空の生解説です。
 回5月16日(土)午後3時30分～5時
 小学生以上の方86人(抽選)
 300円、小・中学生100円

2 5月の天体観望会「北斗七星と春の大三角」

回5月22日(金)午後7時～8時30分
 講師/松谷研、宮坂憲夫
 80人(抽選)
 ※中学生未満は保護者同伴。

共通

回①は5月7日(木)、②は5月12日(火)必着までに、往復はがき(4人まで)で講座名、住所、電話番号、参加者全員の氏名(ふりがな)・年齢を同センターへ
 ※定員に満たない場合は、①は5月8日(金)、②は5月14日(木)午前10時から電話受付(先着)。

- しながわECOフェスティバル
- 中小企業センターまつり
- みんなで育むみどり豊かなまちづくり

■訂正します

4月11日号8ページの「しながわ写真ニュース」で紹介した、車椅子バスケットボール・パラリンピアンのお名前は「根木慎志」氏の誤りでした。お詫びして訂正いたします。

品川区は、サービス精神、チャレンジ精神、新感覚でイメージアップ運動を進めています。

健康大学 しながわ

健康づくりに必要な最新情報や運動について学び、仲間と一緒に地域で健康の輪を広げよう

問い合わせ 品川保健センター
(☎140-0001北品川3-11-22 ☎3474-2225)

「健康大学しながわ」は健康について総合的に学び、それをもとに地域で様々な健康づくりの活動ができることを目的に21年度に開校しました。「公開講座」「健康探求講座」「コミュニケーション講座」「運動講座」の4つの講座から地域における健康づくりを実践していくために必要な知識と技術を学びます。

応募はこちら

目6~12月(全18回)

水・金曜日=午後7時~8時30分

土曜日=午後1時30分~4時

※健康探求講座は午後6時30分~8時30分。

場品川保健センター、荏原保健センター(荏原2-9-6)、スクエア荏原(荏原4-5-28)、区役所講堂(第三庁舎6階)
対象/区内在住か在勤で、次の全てにあてはまる70歳未満の方40人(先着)

- ・医師に運動制限をされていない
- ・地域の健康づくり活動に関心がある

費用/5,000円

募集要項・申込書記布場所/品川保健センター、大井保健センター(大井2-27-20)、荏原保健センター、健康課(本庁舎7階)、文化センター、図書館、地域センター
※郵送希望の方は品川保健センターへご連絡ください。
※区ホームページからダウンロードもできます。

申込方法/5月29日(金)(必着)までに、申込書を品川保健センターへ郵送か持参



入学式



探求テーマ発表会より



運動講座

公開講座(全5回)(手話通訳あり)



健康寿命を延ばすための最新の健康情報を学ぶ講座
※本紙などで、聴講生の募集も行います。

コミュニケーション講座(全2回)



健康づくりを進めるために必要な仲間づくりのためのコミュニケーションの方法を学ぶ講座

運動講座(全6回)



地域で健康づくりの運動プログラムを実行する際に必要な知識と技術を学ぶ講座

健康探求講座(全4回)



運動・栄養・歯科・地域健康づくりなどの分野についてグループに分かれて探求し考える講座

日程	講座	内容	講師
入学式・オリエンテーション			
6月20日(土)		知っておくと得な心臓病の話 ~心臓病と生活習慣病予防~	南淵明宏(大崎病院東京ハートセンターセンター長)
6月24日(水)		安全管理と心肺蘇生の実践 実技:心肺蘇生法	五十嵐貴子(住友エスフォルタジムチーフインストラクター)
7月3日(金)		知ろう!防ごう!生活習慣病 ~腎臓のメカニズムから学ぶ予防と食事~	菅野丈夫(昭和大学病院栄養科管理栄養士)
7月11日(土)		コミュニケーションスキルとワールドカフェ ~みんなで健康の輪を広げるために~	森良(エコ・コミュニケーションセンター代表)
7月25日(土)		カード式整理法~意見のまとめ方~	森良
8月5日(水)		運動処方とトレーニング法 実技:ストレッチの基本	五十嵐貴子
8月28日(金)		くも口が変われば人生が変わる ~口ストレッチで全身が健康になる~	植田耕一郎(日本大学歯学部摂食機能療法学講座教授)
9月9日(水)		機能解剖学 実技:ウォーキング・ボディウエイトトレーニングの基本	五十嵐貴子
9月18日(金)		健康寿命をのばすには ~今からでも間に合う! 生涯動ける体をつくろう!	渡辺雅之(東京学芸大学教育学部健康・スポーツ科学講座教授)
9月26日(土)		健康探求講座のすすめ方、グループ分け	齊藤恭平(東洋大学ライフデザイン学部健康スポーツ学科教授)
10月17日(土)		健康探求講座 探求テーマ決め	——
10月21日(水)		運動生理学 実技:ダンベルトレーニング基本・応用	五十嵐貴子
10月31日(土)		健康探求講座 探求テーマディスカッション	——
11月4日(水)		水の特性とエクササイズ 実技:アイテムを使用したエクササイズの実践	五十嵐貴子
11月18日(水)		実技:プログラム事例①パーソナル 実技:プログラム事例②グループ	五十嵐貴子
11月20日(金)(予定)		がん検診に関する啓発など(仮)	未定
11月28日(土)		健康探求講座 探求テーマ発表リハーサル	——
12月12日(土)	卒業式、探求テーマ発表会		

品川の歴史を知ろう
『品川区史2014』

No.2 目黒川が大きな入り江だった頃(約7千~5千5百年前)

今回は日本列島に人が住んでから最も暖かった時代の話です。

時は縄文時代前期、今からおおよそ7千~5千5百年前にあたります。暖かくなったため東京湾の海面は現在より3~4m程度高い位置にありました。右の図がその想像図、現在より4m海岸線を高めた地図です。後の開発による地形の変化はあるものの、当時はこのような地形だったと考えられます。

目黒川が目黒区境付近まで入り江となり、東海道線の位置が海岸線でした。目黒川の入江を望む高台の南側に居木橋遺跡、北側に池田山北遺跡・御殿山遺跡など、いくつもの集落・貝塚が確認されています。モース博士が、横浜から新橋に向かう汽車の車窓から大森貝塚を発見したのもうなずけます。『品川区史2014』第II部「縄文・弥生時代の犬崎」より

☎総務課 ☎5742-6624

昨年刊行した『品川区史2014』の内容を紹介するシリーズです。品川の歴史にふれてみませんか。

