

品川区雨水流出抑制施設標準構造図集



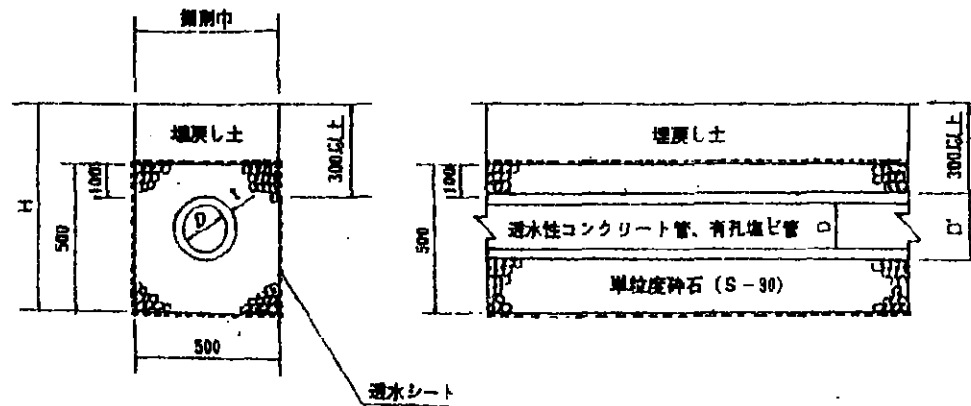
品川区

標準構造図 目 次

タイトル	名 称	ページ	タイトル	名 称	ページ
構図 1	浸透地下埋管 (I 型)	1	構図 11	透水性アスファルトコンクリート舗装 (13型)	12
" 2	" (II 型)	2	" 12	" (14型)	13
" 2-1	" (III 型)	3	" 13	" (20型)	14
" 3	宅 内浸透枡 (A 型)	4	" 14	" (25型)	15
" 4	" (B 型)	5	" 15	宅内浸透枡、浸透地下埋管 (I 型) 連結構造図	16
" 5	浸透U形枡 (U 型-400単独)	6	" 16	浸透U形枡、浸透地下埋管 (II型)	17
" 6	" (U 型-500単独)	7	" 17	浸透U形二連枡、浸透地下埋管 (II型)	18
" 7	浸透U形二連枡 (U型-500二連枡)	8	" 18	L形枡、浸透地下埋管 (II型)	19
" 8	浸透枡 (横型 L=2.0. 3.0. 4.0m)	9			
" 9	浸透U形溝 (300×300)	10			
" 10	透水性平板舗装 (平板ブロック)	11			

構図-1

浸透地下埋管 (I型)



寸法表 単位 mm

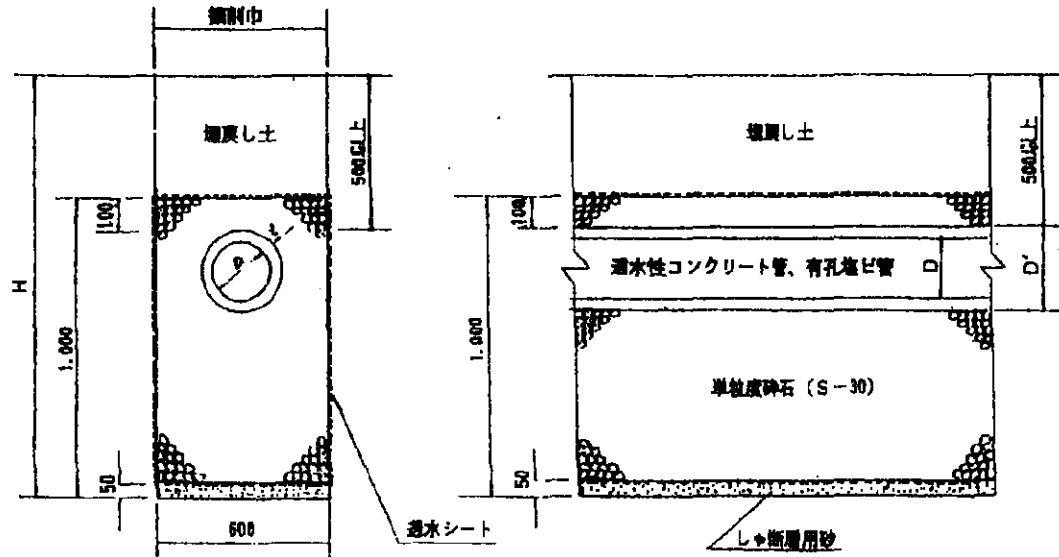
材 料	D	D <sub>1</sub>	t	g/本
透水性コンクリート管	150	220	35	1,000
硬質有孔塩ビ管	100	114	7	4,000
	150	165	7.5	

材 料 表 1.0m当り

材 料	形状寸法	単 位	数 量			備 考
			透 水 性 コンクリート管	硬質有孔塩ビ管		
			φ150	φ100	φ150	
単粒炭砕石	S-30	m <sup>3</sup>	0.212	0.240	0.229	
透 水 シ ー ト	透 水 係 数 10 <sup>-1</sup> cm/sec以上	m <sup>2</sup>	2.000	2.000	2.000	
透水性コンクリート管	ポーラス管	本	1	—	—	
硬質有孔塩ビ管	VU管	本	—	0.25	0.25	g=4.0m/本

構図-2

浸透地下埋管 (II型)



寸法表

単位 mm

材 料	D	D <sub>1</sub>	t	ℓ/本
透水性コンクリート管	150	220	35	1,000
	200	280	40	
硬質有孔塩ビ管	150	165	7.5	4,000
	200	216	9	

材 料 表

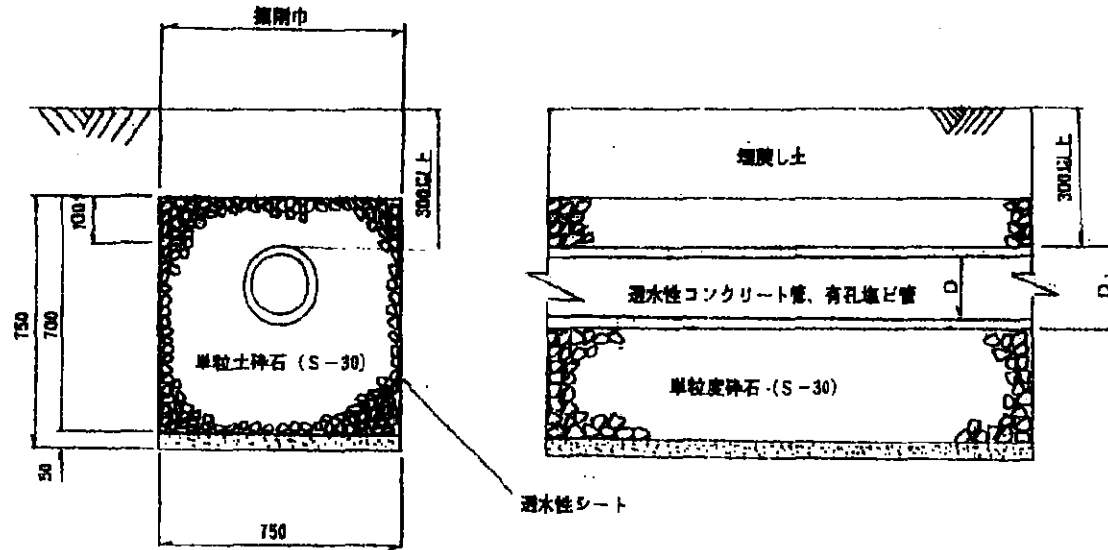
1.0m当り

材 料	形状寸法	単 位	数 量				備 考
			透水性コンクリート管		硬質有孔塩ビ管		
			φ150	φ200	φ150	φ200	
単粒度砕石	S-30	m <sup>3</sup>	0.532	0.508	0.540	0.533	
透水シート	透水係数 10 <sup>-2</sup> cm/sec以上	m <sup>2</sup>	3.100	3.100	3.100	3.100	
砂	しゅ断層用砂	m <sup>3</sup>	0.030	0.030	0.030	0.030	
透水性コンクリート管	ポラス管	本	1	1	—	—	
硬質有孔塩ビ管	VU管	本	—	—	0.25	0.25	ℓ=4.0m/本

※透水性シートはしゅ断層用砂の上面に設置する

構図-2-1

浸透地下埋管 (Ⅲ型)



寸法表

単位 mm

材 料	D	D <sub>1</sub>	t	量/本
透水性コンクリート管	150	220	35	1.000
	200	280	40	
硬質有孔塩ビ管	150	185	7.5	4.000
	200	216	8	

材 料 表

1.0m 当り

材 料	形状寸法	単 位	数 量				備 考
			透水性コンクリート管		有孔塩ビ管		
			φ150	φ200	φ150	φ200	
単粒皮砕石	S-30	m <sup>3</sup>	0.487	0.483	0.504	0.488	
透水シート	透水係数 10 <sup>-6</sup> cm/sec以上	m <sup>2</sup>	2.90	2.90	2.90	2.90	
砂	しゃ断層用砂	m <sup>3</sup>	0.038	0.038	0.038	0.038	
透水性コンクリート管	ポラス管	本	1	1	—	—	
有孔塩ビ管	VU管	本	—	—	0.25	0.25	量4.0m/本

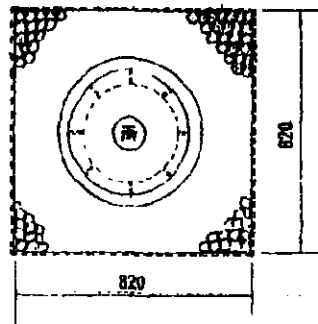
※透水性シートはしゃ断層用砂の上面に設置する

構図-3

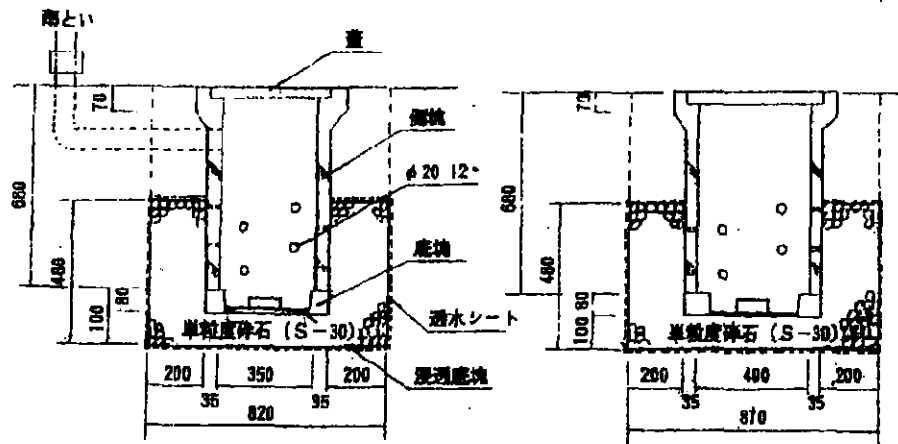
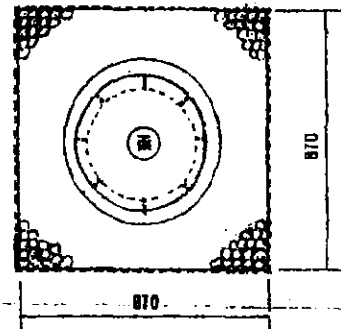
宅内浸透枩 (A型)

単位 mm

A-350用



A-400用



材 料 表

1.0個当り

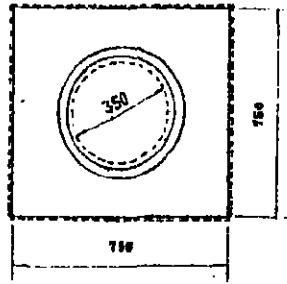
材 料	形状寸法	単 位	数 量		備 考
			A-350用	A-400用	
単粒度砕石	S-30	m <sup>3</sup>	0.270	0.297	
透水シート	透水係数 10 <sup>-1</sup> cm/sec以上	m <sup>2</sup>	2.781	3.011	
浸透層塊	200	個	1	1	
ますふた	φ350用	枚	1	—	
"	φ400用	"	—	1	
側 塊	φ350用	個	1	—	
"	φ400用	"	—	1	
底 塊	φ350用	"	1	—	
"	φ400用	"	—	1	

構図-4

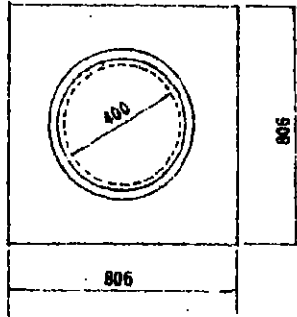
宅内浸透枘 (B型)

単位 ■

φ-350

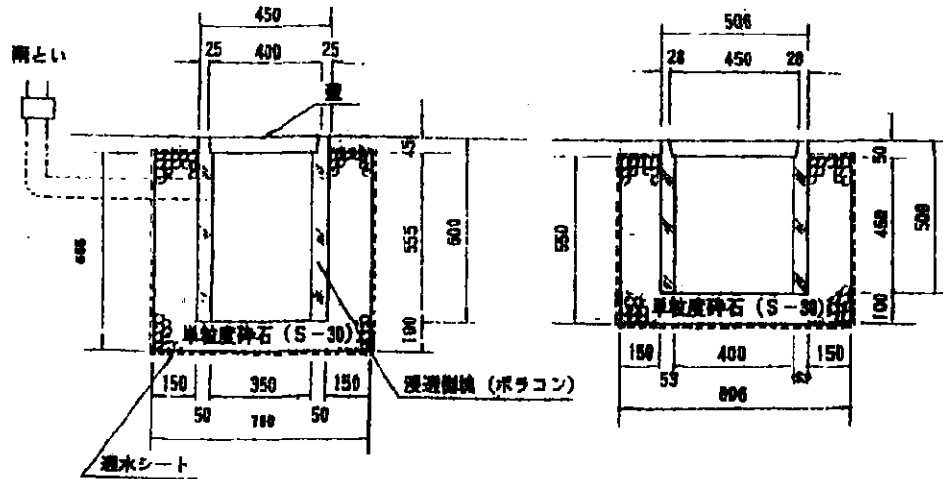
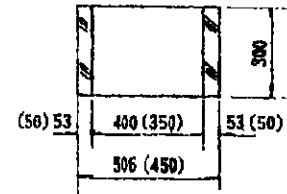


φ-400



調整側塊

( ) 内は 300用



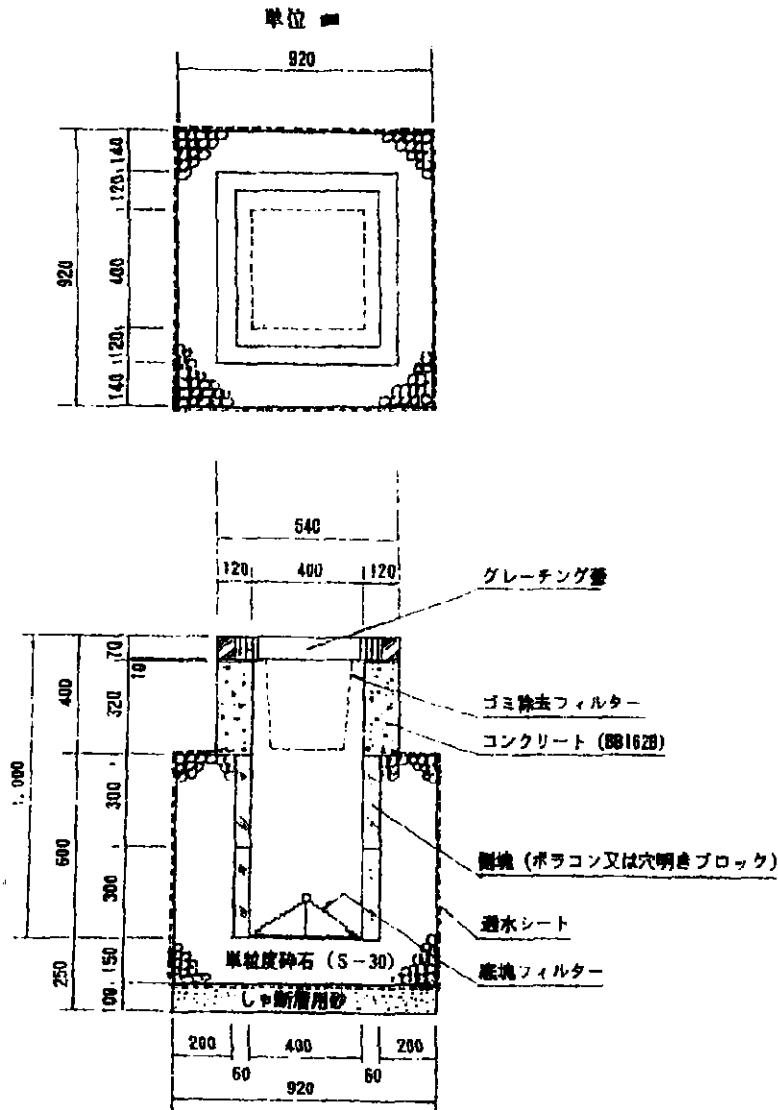
材 料 表

1.0個当り

材 料	形状寸法	単 位	数 量		備 考
			φ-350用	φ-400用	
単粒炭矽石	S-30	m <sup>3</sup>	0.280	0.287	
透水シート	透水係数 10 <sup>-2</sup> cm/sec以上	m <sup>2</sup>	2.981	2.871	
■	φ350用	枚	1	—	
■	φ400用	"	—	1	
調整側塊	350×300	個	1	—	
■	400×300	"	—	1	
調整側塊	350×300	"	( — )	—	
■	400×300	"	—	( — )	

構図-5

浸透U形槽 (U型-400単独)



材 料 表

1.0個当り

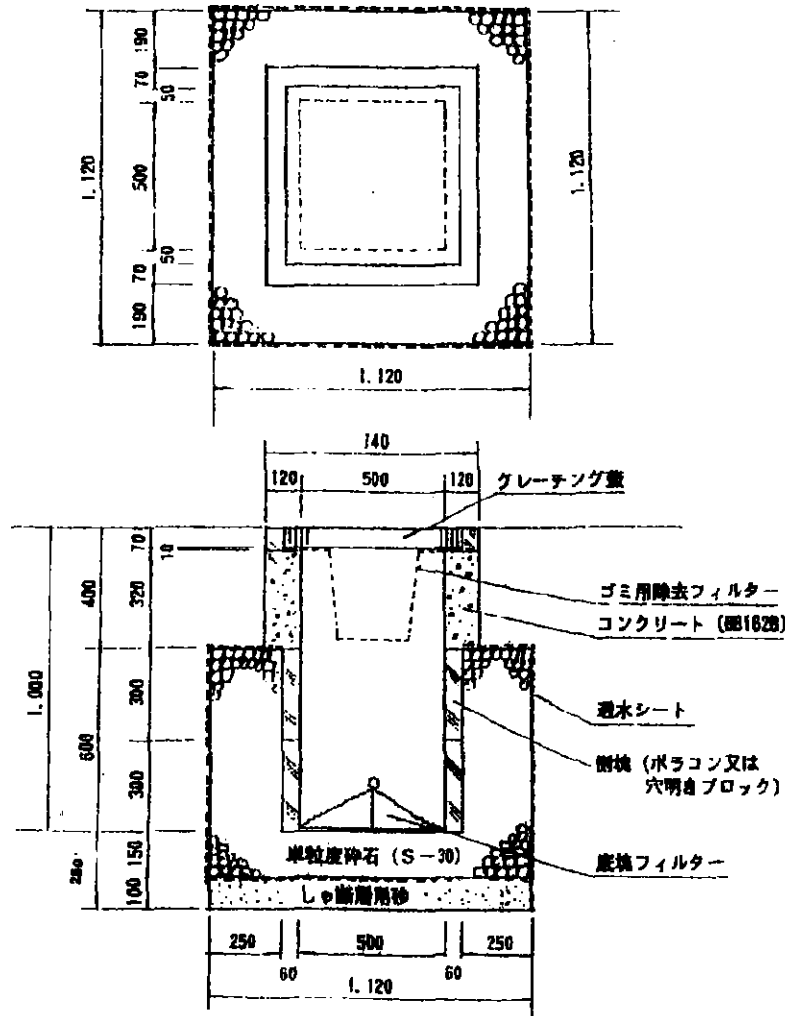
材 料	形状寸法	単 位	数 量	備 考
単粒度砕石	S-30	m <sup>3</sup>	0.473	
砂	シャ断層用	"	0.085	
透水シート	透水係数 10 <sup>-6</sup> cm/sec以上	m <sup>2</sup>	4.162	
コンクリート	BB162B	m <sup>3</sup>	0.680	
型 枠	G	m <sup>2</sup>	1.331	
側 塊	400×400×300	組	2	
モ ル タ ル	1 : 3	m <sup>3</sup>	0.003	
底 塊	640×640×70	個	1	
ますぶた	グレーチング 490×490×70	組	1	
モ ル タ ル	1 : 3	m <sup>3</sup>	0.004	
ゴミ除去フィルター	400用	組	1	
底塊フィルター	400用	"	1	



構図 - 8

浸透U形構 (U型-500単独)

単位 ■



材 料 表

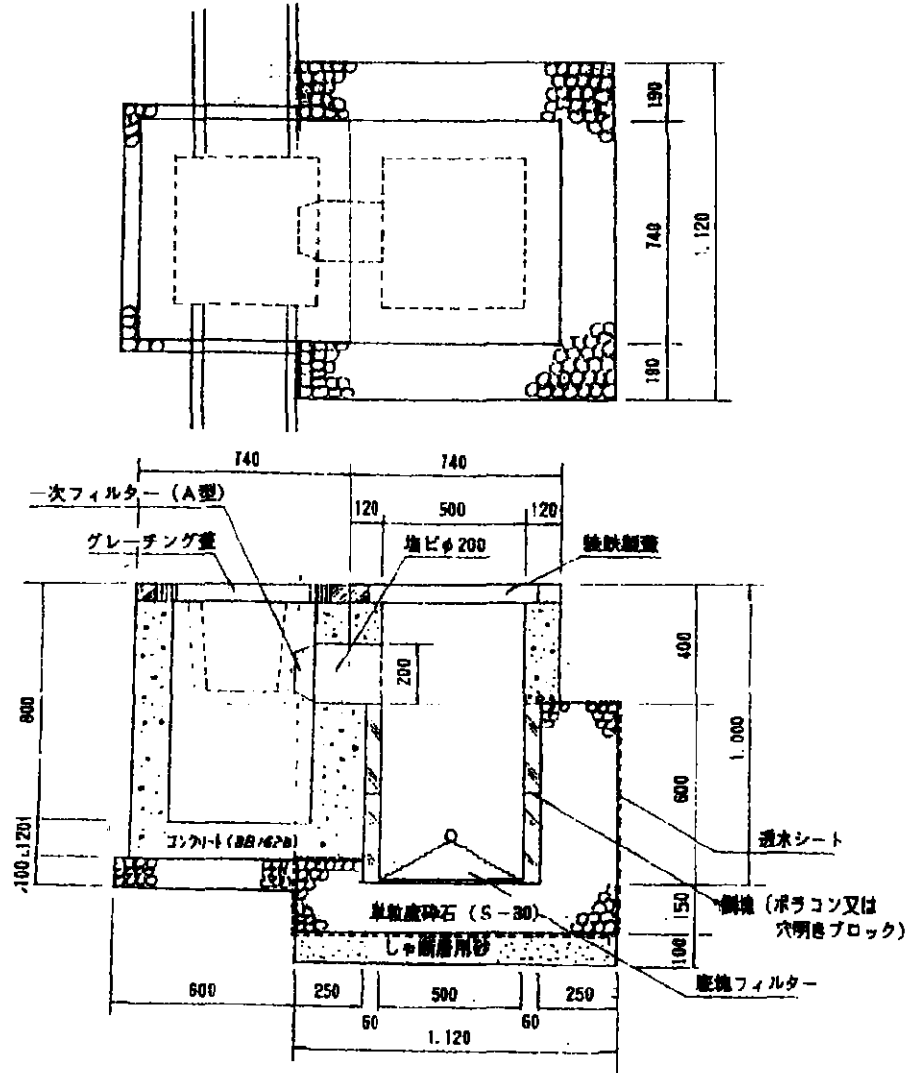
1.0個当り

材 料	形状寸法	単 位	数 量	摘 要
単粒度砕石	S-30	m <sup>3</sup>	0.716	
砂	シ断層用	~	0.125	
透水シート	透水係数 10 <sup>-6</sup> cm/sec以下	m <sup>2</sup>	5.484	
コンクリート	SS162B	m <sup>3</sup>	0.095	
型 枠	G	m <sup>2</sup>	1.587	
側 塊	500×500×300	個	2	
モルタル	1:3	m <sup>3</sup>	0.003	
縁 塊	140×140×70	個	1	
ますぶた	グレーチング 500×500×70	組	1	
モルタル	1:3	m <sup>3</sup>	0.004	
ゴミ除去フィルター	500用	個	1	
底塊フィルター	500用	~	1	

構図-7

浸透U形二連構 (U型-500二連構)

単位 ■



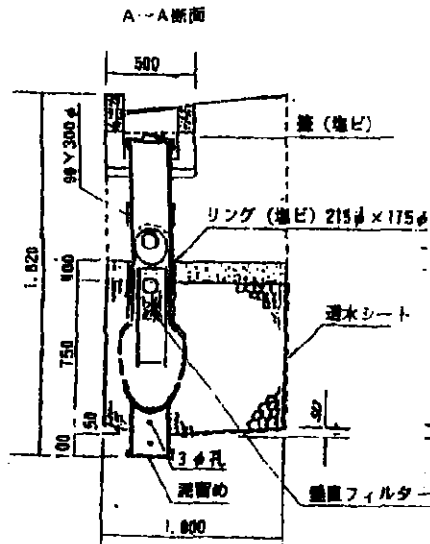
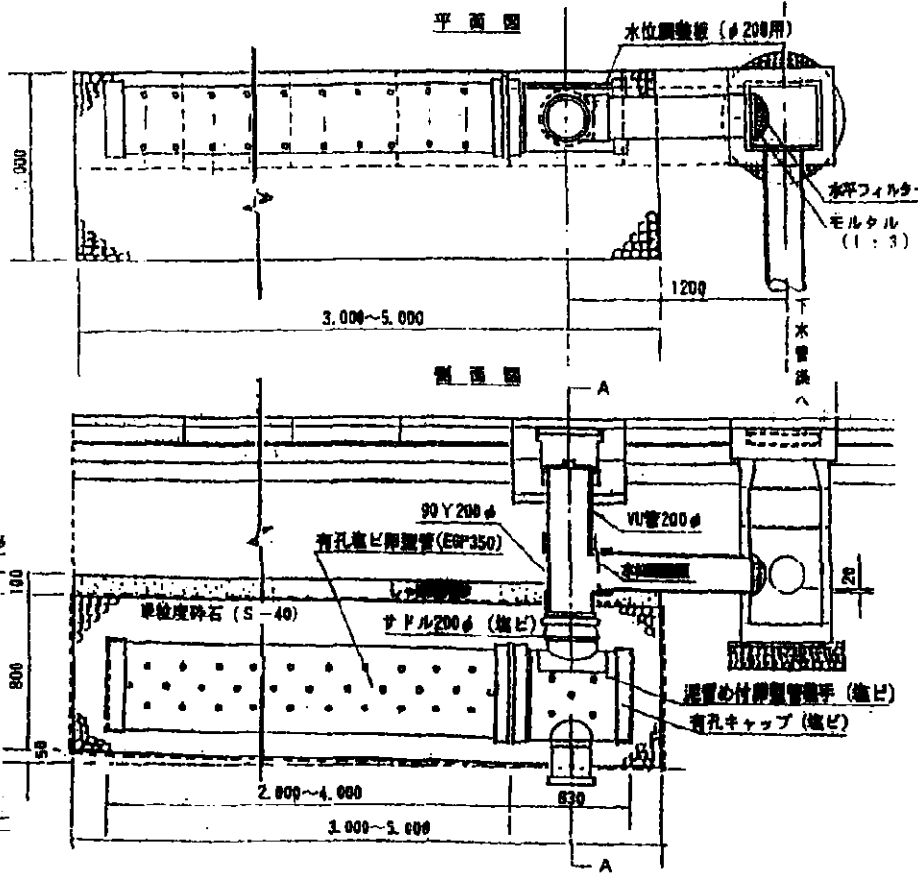
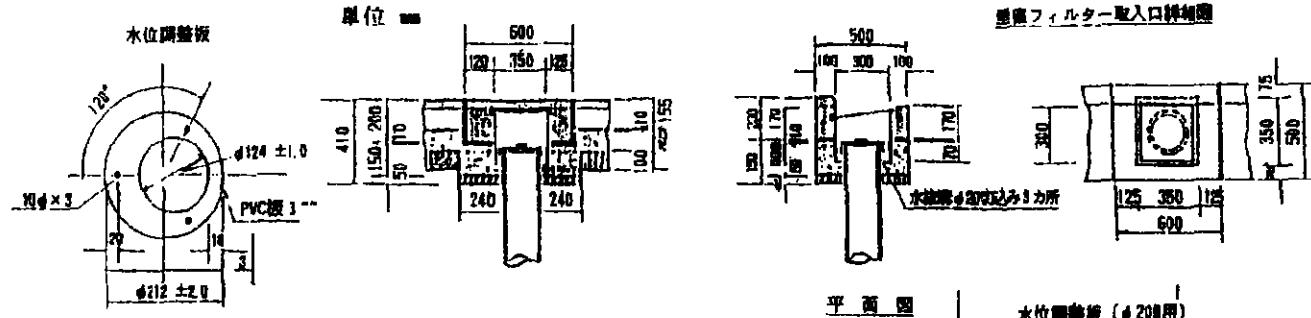
材 料 表

1.0個当り

材 料	形状寸法	単 位	数 量	備 考
単粒産砕石	S-30	m <sup>3</sup>	0.668	
砂	シ断層用	"	0.125	
透 水 シ ー ト	透 水 係 数 10 <sup>-5</sup> cm/sec以上	m <sup>2</sup>	4.915	
コンクリート	BB162B	m <sup>3</sup>	0.218	
型 枠	G	m <sup>2</sup>	4.718	
側 塊	500×500×300	組	2	
モ ル タ ル	1 : 3	m <sup>3</sup>	0.003	
鉄 塊	740×740×70	個	2	
ま す ぶ た	グレーチング 590×590×70	"	1	
"	鉄鉄蓋 590×590×70	"	1	
モ ル タ ル	1 : 3	m <sup>3</sup>	0.008	
一次フィルター	A型 (φ200)	組	1	
底塊フィルター	500用	"	1	
塩 ビ	VU-200	m	0.240	

構図 - 8

浸透槽 (横型  $l = 2.0m, 3.0m, 4.0m$ )



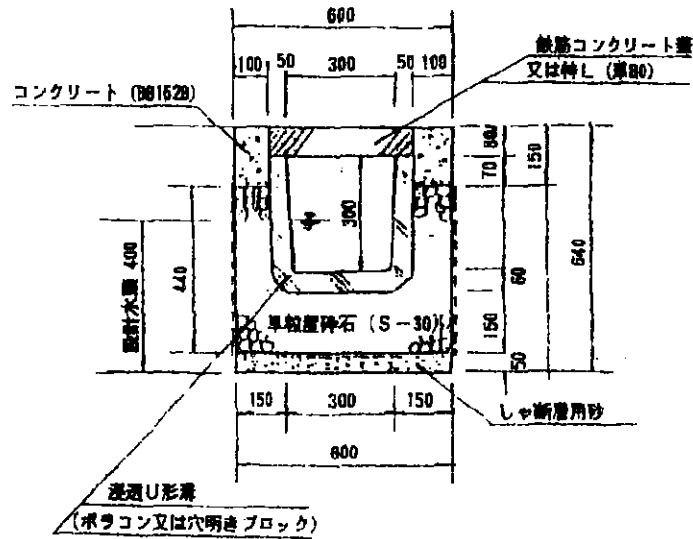
材料	規格寸法	単位	数量
土 上り層	幅1 (1-300)	枚	1.0
塩ビ排水管	径200φ (1-2.0)	本	1.0
"	" (1-3.0)	"	1.0
"	" (1-4.0)	"	1.0
塩ビ管継手	径200φ	個	1.0
塩ビ管継手	径150φ	個	1.0
垂直フィルター	径200φ	個	1.0
水平フィルター	径200φ	個	1.0
モルタル	1:3	m <sup>3</sup>	1.0
単粒度砕石 (S-40)	径200φ	m <sup>3</sup>	1.0
透水シート	(1-2.0)	m <sup>2</sup>	12.0
"	(1-3.0)	"	16.0
"	(1-4.0)	"	20.0
有孔キャップ	径200φ	個	1.0
有孔壁と排水管	径200φ	個	1.0
サドル	径200φ	個	1.0
泥留め付排水管兼手	径200φ	個	1.0
蓋	径215φ × 径175φ	個	1.0
リング	径215φ × 径175φ	個	1.0
モルタル	1:3	m <sup>3</sup>	1.0

水位調整板は一面だけ設置にする。  
水柱調整板の裏に孔状層と排水層の  
設置位置を併しレベルとする。

構図 - 9

浸透U形溝 (300×300)

単位 mm



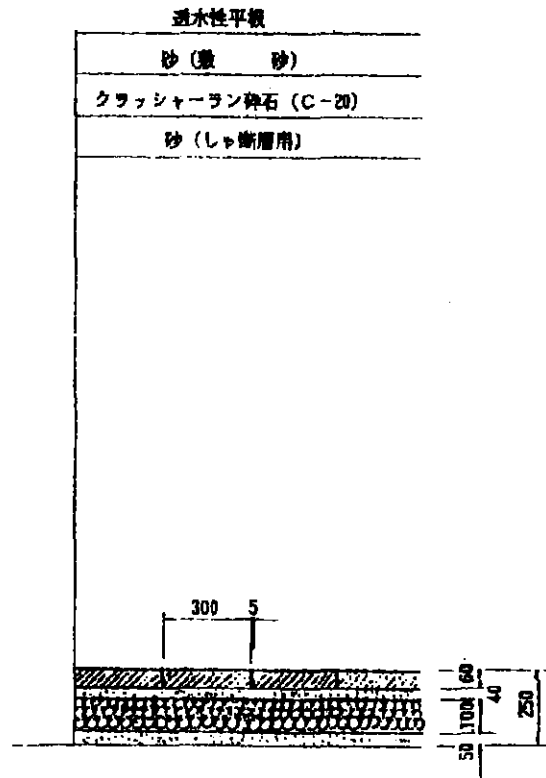
材 料 表

1.0m当り

材 料	形 状 寸 法	単 位	数 量	摘 要
単粒度砕石	S-30	m <sup>3</sup>	0.148	
砂	しゃ断層用	"	0.030	
透水シート	透水係数 10 <sup>-6</sup> cm/sec以上	m <sup>2</sup>	1.680	
コンクリート	BB162B	m <sup>3</sup>	0.030	
型 枠	E	m <sup>2</sup>	0.480	
浸透U形溝	300用	個	1.640	
鉄筋コンクリート蓋	厚70~80	枚	1.640	
特殊L形蓋	300用	"	1.640	
モルタル	1:3	m <sup>2</sup>	0.002	

構図-10

透水性平板舗装 (平板ブロック)



単位 ■

材 料 表

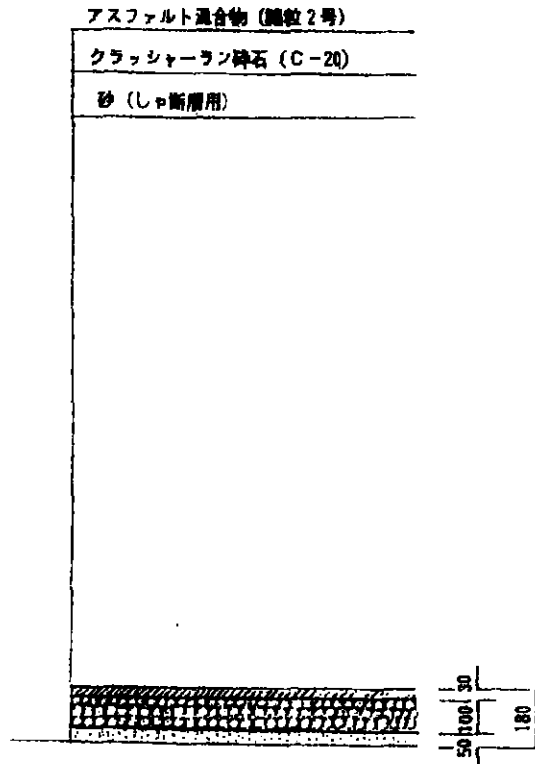
1.0㎡当り

材 料	形状寸法	単 位	数 量	備 考
透水性平板	300×300×60	枚	10.752	
砂	敷 砂	㎡	0.050	
クラッシャーラン	C-20	㎡	0.122	
砂	しゃ断層用	㎡	0.063	
コンクリート	手鋪BB162B	㎡	0.0036	

本表は現場コンクリートの部分を舗装面積の6%をとった場合である。

構図-11

透水性アスファルトコンクリート舗装 (13型)



単位 ■

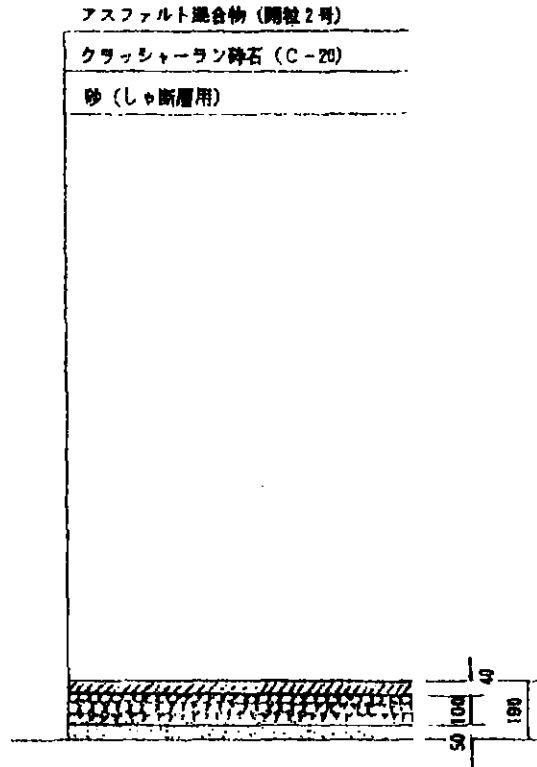
材 料 表

1.0㎡当り

材 料	形状寸法	単 位	数 量	備 考
アスファルト混合物	開粒2号	t	0.069	
クラッシャーラン	C-20	㎡	0.122	
砂	しゅ断層用	"	0.063	

構図 - 12

透水性アスファルトコンクリート舗装 (14型)



単位 ■

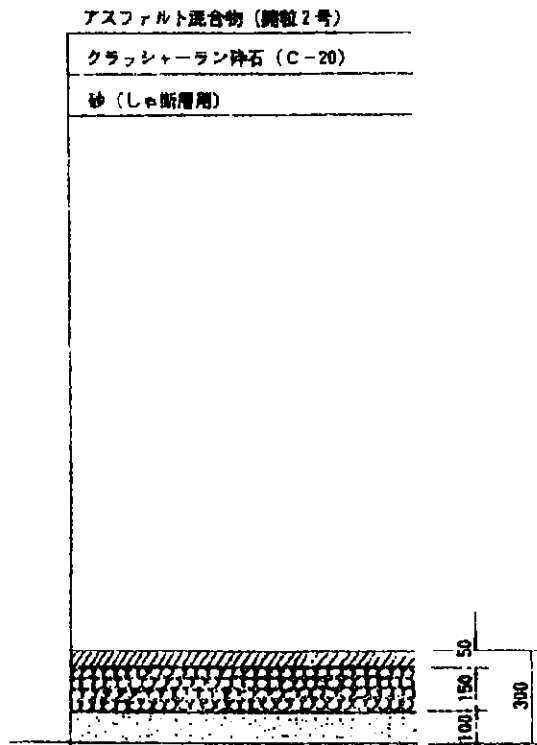
材 料 表

1.0㎡当り

材 料	形状寸法	単 位	数 量	備 考
アスファルト混合物	調粒2号	t	0.0924	
クラッシュラン	C-20	㎡	0.135	
砂	しゃ断層用	㎡	0.083	

構図-13

透水性アスファルトコンクリート舗装 (20型)



単位 ■

材 料 表

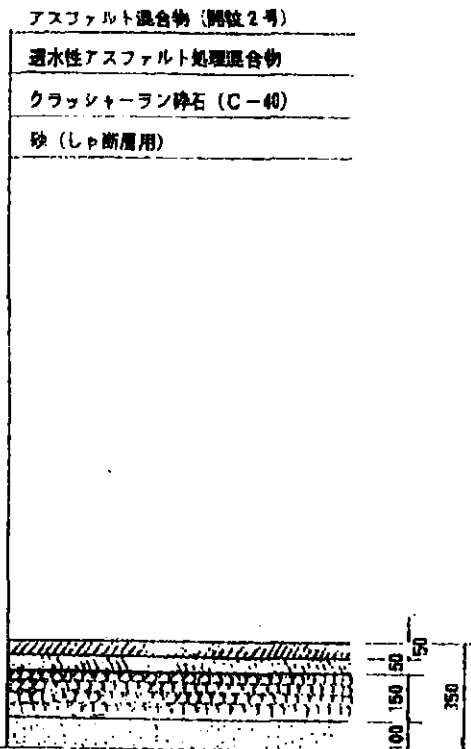
1.0㎡当り

材 料	形状寸法	単 位	数 量	備 考
アスファルト混合物	開粒2号	t	0.1155	
クラッシャーラン	C-20	㎡	0.2025	
砂	しゅ断層用	〃	0.126	



構図-14

透水性アスファルトコンクリート舗装 (25型)



単位 ■

材 料 表

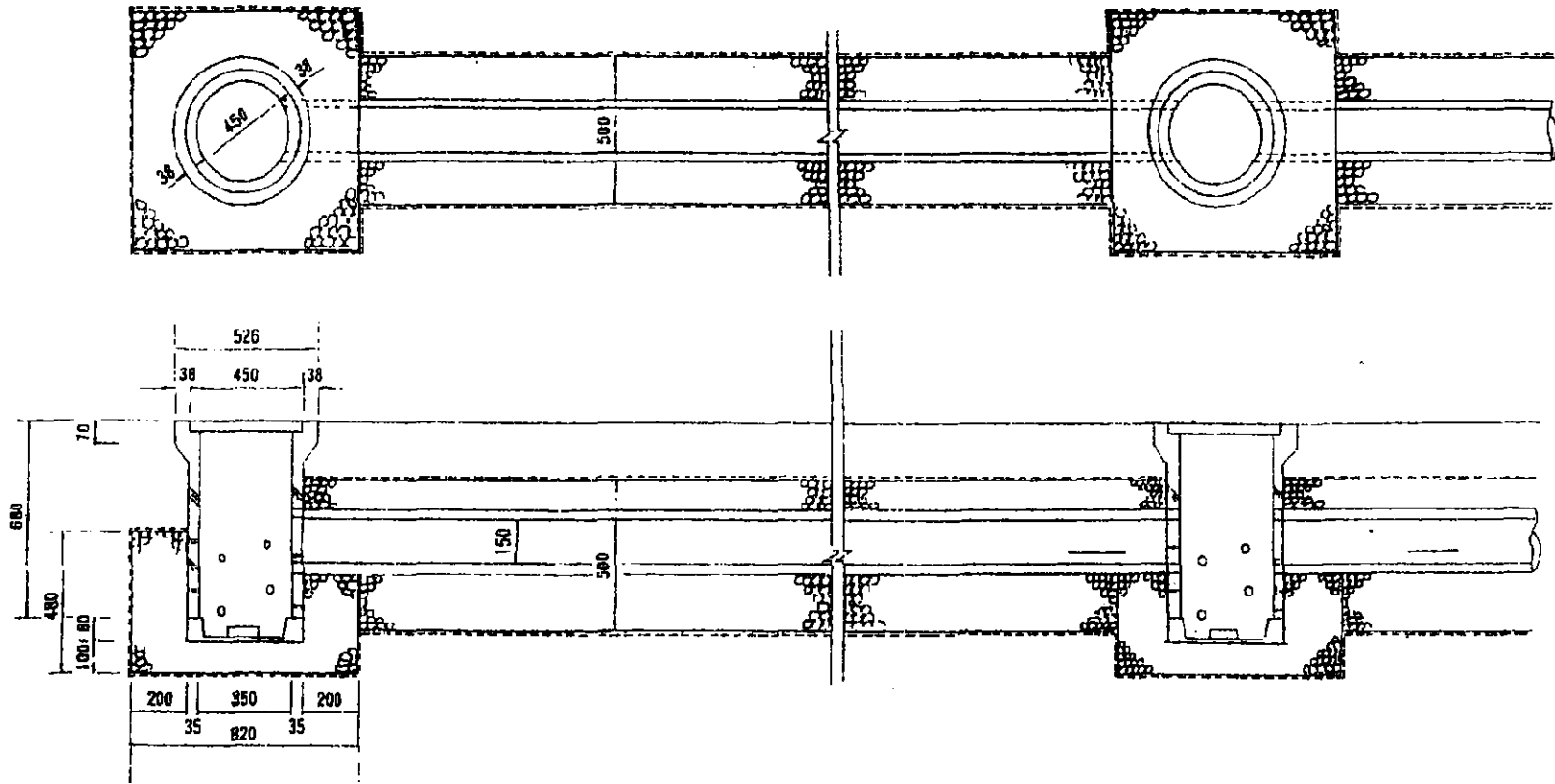
1.0㎡当り

材 料	形状寸法	単 位	数 量	備 考
アスファルト混合物	網粒2号	t	0.1155	
透水性アスファルト処理混合物		"	0.1155	
クラッシャーラン砕石	C-40	m <sup>3</sup>	0.2025	
砂	し+断層用	"	0.126	

構圖-15

宅內浸透對、浸透地下埋管(I型)連結構造圖

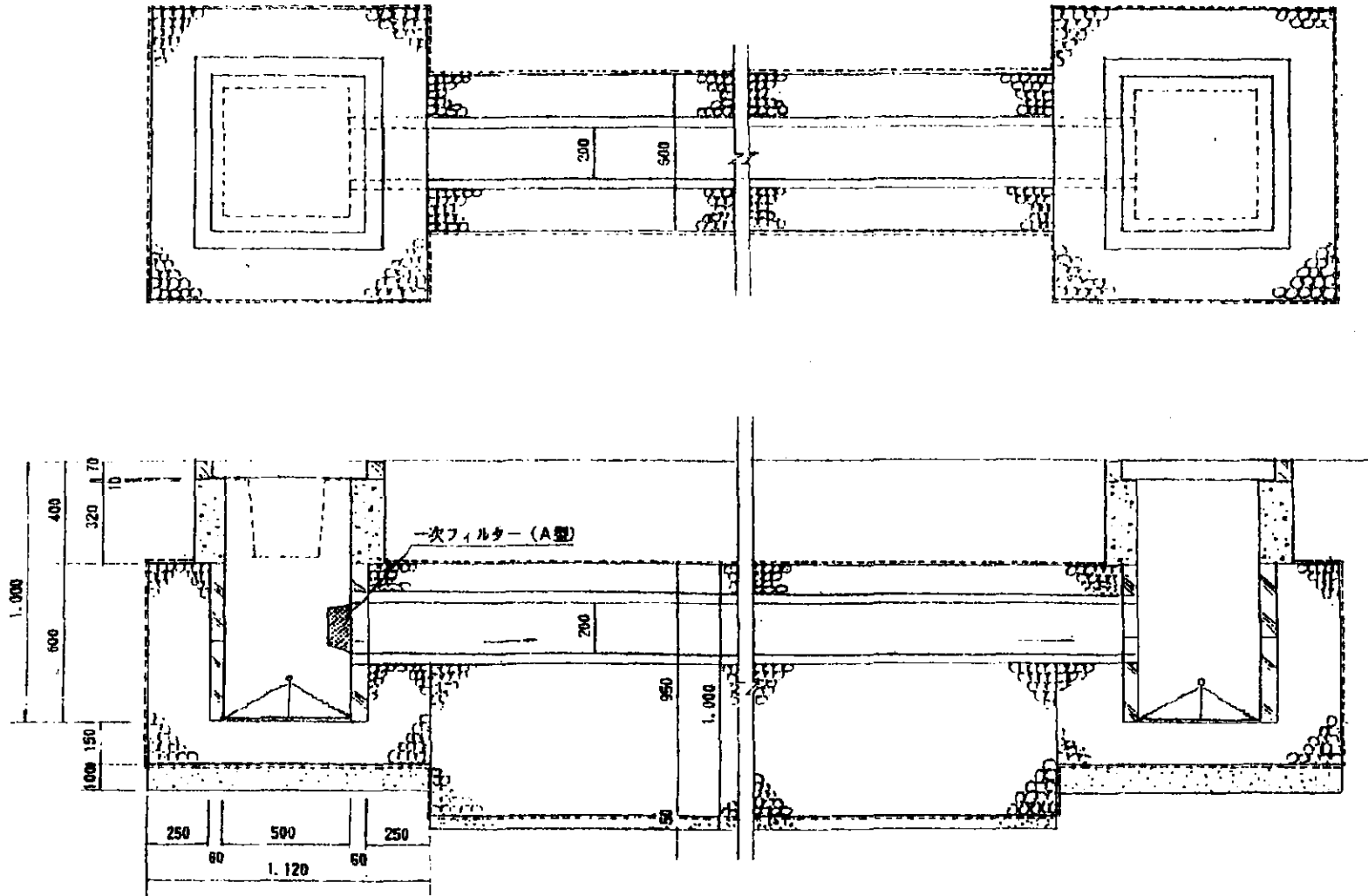
單位 ■



構図 - 16

浸透U形枠、浸透地下埋管(日型)連結構造図

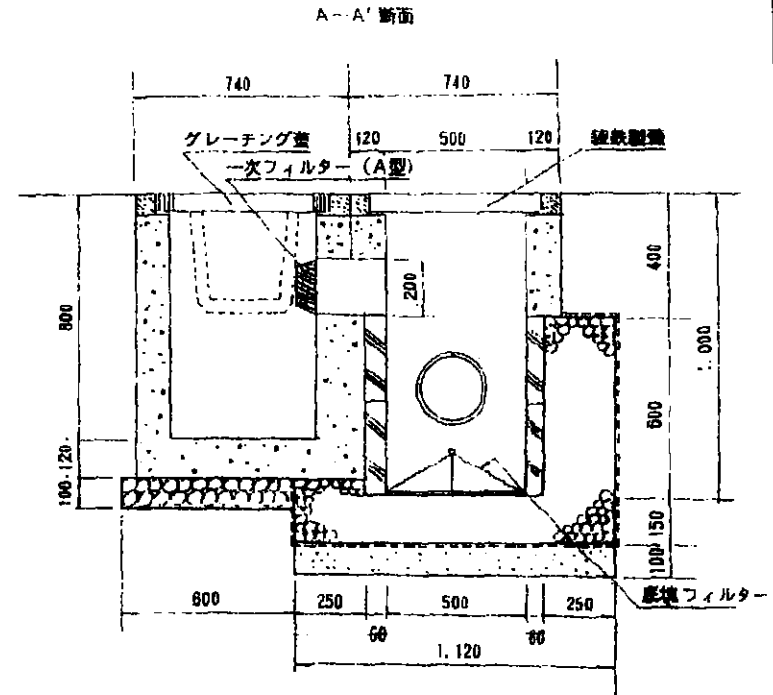
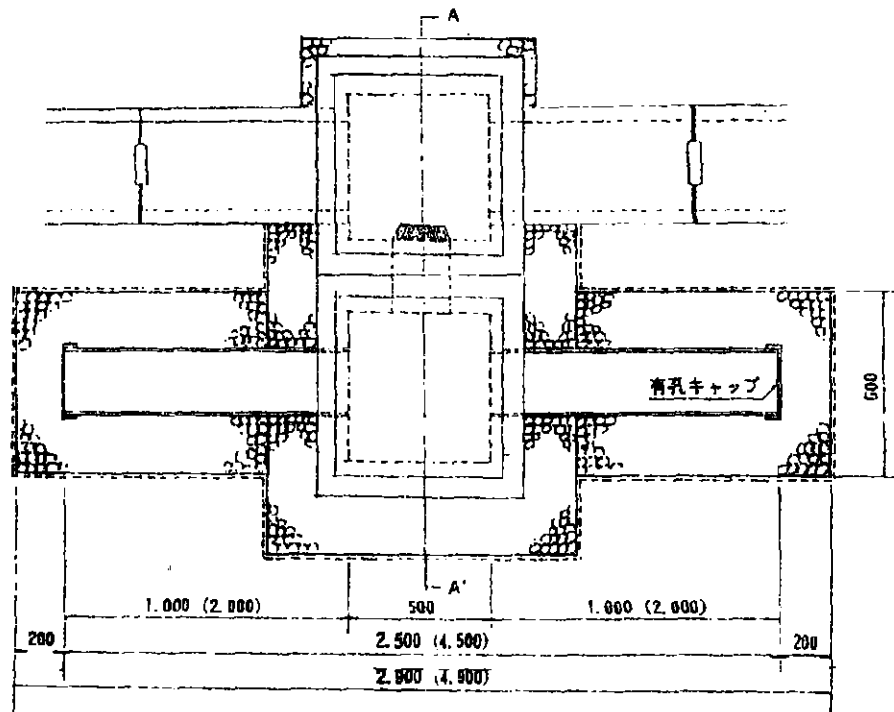
単位 ■



構図 - 17

浸透U形二連棟、浸透地下埋管(II型)連結構造図

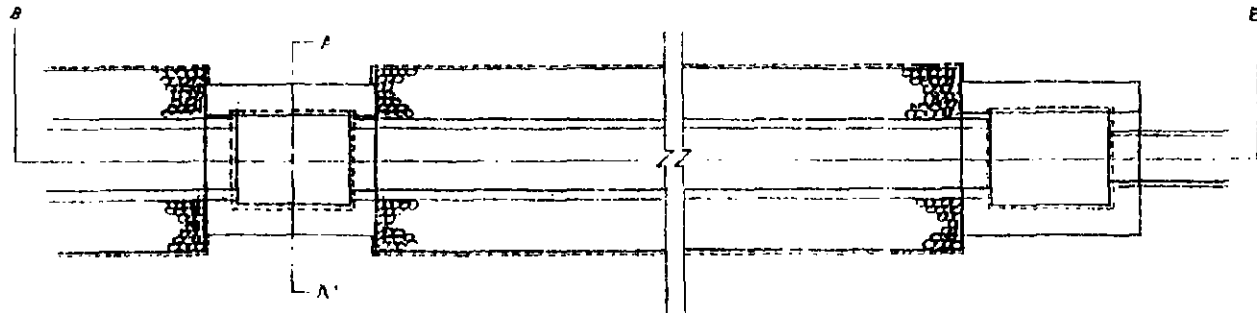
単位 ㎜



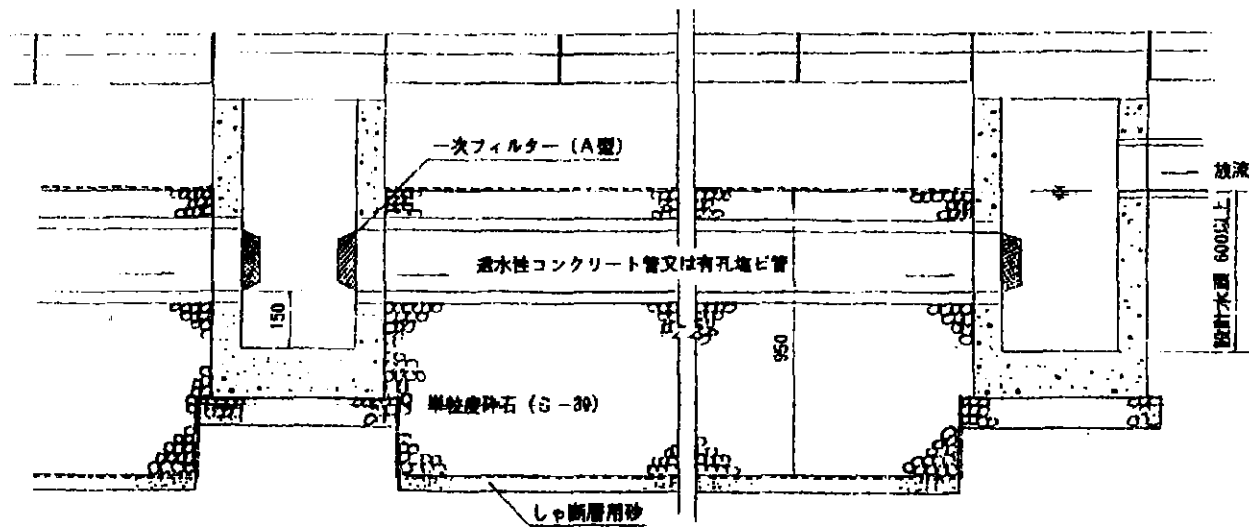
構図-18

L形柵、浸透地下埋管（Ⅱ型）連結構造

単位 ■



B~B'断面



A~A'断面

