

6月11日に
 まちづくり特集号も発行しています。

〒140-8715 品川区広町2-1-36 代表番号 ☎3777-1111 広報広聴課 ☎5742-6644 Fax5742-6870 <http://www.city.shinagawa.tokyo.jp/>

6月は食育月間です
健康な体づくりは、毎日の食事から
 ご自身の健康に関心がありますか。生涯元気で過ごすためには、日頃から「健康な食事」を意識することが大切です。あなたの普段の食習慣はいかがですか。

食生活をチェック！

チェックの数が多いほど、食事バランスが乱れている可能性があります。この機会にあなたの「食」を振り返ってみませんか？

- 朝食を抜くことが多い
- 野菜や海藻類はあまり食べない
- 食事をインスタント食品やファストフードで済ませることが多い
- 丼や麺類など単品で済ませることが多い
- 食事のバランスは気にせず、好きなものを食べることが多い

20代・30代の若い世代も食事を振り返ってみよう！
 20代・30代で「主食・副菜・主菜」を組み合わせたバランスの良い食事をとっている人の割合は43.2%で、約半数以上に食事内容の見直しが必要でした。また、朝食をとっていない人の割合は24.7%で、若い世代の約4分の1が朝食を欠食していました。(第3次食育推進基本計画より) 今から健康のため食に関心を持ち、バランスの良い食生活を実践しましょう！

基本は、「主食 (ごはん・パン・麺)」・「副菜 (野菜のおかず)」・「主菜 (肉・魚・卵・豆腐のおかず)」をそろえること！

ライフスタイルの多様化により「家で調理したものを食べる」以外に、外食や中食(外で買って家で食べる)など、食事のスタイルも変化しています。全部手作りでなくても、市販の総菜をうまく組み合わせたり、外食ではメニューの選び方に気をつけるだけでも、食事のバランスを整えることができます。少しでもバランスのとれた食事に近づけて、健康寿命を延ばしましょう。



バランスを考える コンビニ弁当・総菜・外食メニューの選び方

お弁当なら「幕の内弁当」を選ぶ
 しょうゆや漬物を残して減塩！

外食では「定食」を選ぶ

主菜のおかずやサラダなどの副菜をプラス

ラーメンは野菜たっぷりを選ぶ
 汁を残して減塩！

炒飯を選ぶなら具たくさん中華丼に

単品メニューには、サラダや小鉢などの副菜をプラス

主食はしっかり、副菜はたっぷり、主菜は適量を

食事相談<面接(予約制)・電話(随時)>
 栄養士が食事に関する相談にお答えします。お気軽にご相談ください。

「妊娠期の食事」や「20代・30代の食事」「夜遅い食事のときは」などの食に関するリーフレットを区のホームページ『あなたの食事のワンポイントアドバイス』に掲載しています。ぜひご覧ください！

情報ファイル

☎140-8715 広町2-1-36 (第二庁舎6階)
●文化観光課 Fax5742-6893
 ●文化振興係 ☎5742-6836
 ●生涯学習係 ☎5742-6837
●スポーツ推進課 Fax5742-6585
 ●地域スポーツ推進係 ☎5742-6838

●品川区スポーツ協会・総合体育館
 ☎141-0022 東五反田2-11-2
 ☎3449-4400
 Fax3449-4401
 受付時間：午前9時～午後7時
 ※土・日曜日、祝日は午後5時まで。

●戸越体育館
 ☎142-0042
 豊町2-1-17
 ☎3781-6600
 Fax3781-6699

キッズクラブ

中学生向け国際育成ワークショップ プロから学ぶ、英語で伝える日本の文化

コース別に日本文化を学び、英語でプレゼンテーションに挑戦します。

日時	内容
①7月19日(火)10:00～12:30	日本文化を学ぶ1日目
②7月20日(水)10:00～12:30	日本文化を学ぶ2日目
③7月26日(火)10:00～16:00	原稿作り・英訳 午前＝プレゼン練習 午後＝外国人を呼び発表会
④7月30日(土)10:00～16:00	

場①～③は荏原文化センター(中延1-9-15)、④は五反田文化センター(西五反田6-5-1)

コース/A茶道B出汁C空手

区内在住で、全日程参加できる中学生各コース5～7人(抽選) ※英語力は問いません。

④6月24日(金) (必着) までに、電話かFAXに「国際育成」とし、コース、住所、氏名(ふりがな)、性別、電話番号、学校名、学年を地域活動課国際担当(☎5742-6691 Fax5742-6878)へ

自然体験教室

日程	内容	会場
7月9日(土) 午後3時30分～5時	説明会・仲間作り、保護者への説明会	総合体育館
8月22日(月)～25日(木) (区役所午前8時集合・午後5時30分頃解散、3泊4日、往復バス)	水泳、自然観察、アーチェリー、星空観察、追跡ハイキング、キャンプファイヤーなど	東京YWCA 野尻キャンプ場(長野県)

区内在住か在学中で、全日程に参加し集団生活ができる小学4年～中学生40人(抽選)

¥24,000円(保険料込)

④6月21日(火) (消印有効) までに、はがきかFAXに「自然体験」とし、住所、氏名(ふりがな)、性別、電話番号、学校名、学年をスポーツ協会へ

ジュニア弓道教室

④8月4日(木)・6日(土)・18日(木)・20日(土)・25日(木)・27日(土)木曜日＝午後1時30分～4時、土曜日＝午前9時～11時30分(全6回)

場東品川公園弓道場(東品川3-14-9)

人 中学・高校生20人(抽選)

¥1,800円 ※弓具は無料で貸し出します。

④7月11日(月) (必着) までに、往復はがきで教室名、住所、氏名(ふりがな)、年齢、性別、電話番号、学校名、学年をスポーツ協会へ

第66回品川区民スポーツ大会(夏季) ジュニアテニス大会(硬式)

④7月21日(木)＝女子シングルス、7月22日(金)＝男子シングルス、7月25日(月)＝男女各ダブルス、7月26日(火)＝各種目準決勝・決勝 ※受け付けは午前8時45分～9時、試合開始は午前9時10分。

場しながわ区民公園(勝島3-2)

種目/小学4～6年生の部、中学生の部

¥シングルス300円、ダブルス500円

④7月6日(水)までに、費用を持ってスポーツ協会へ

しながわ水族館

親子体験イベント参加者募集!

④7月10日(日)午前8時～11時30分

場魚類飼育体験、朝の開館準備作業体験

区内在住の小学3～6年生と保護者3組6人(抽選)

¥1組3,000円(入館料・保険料込)

④6月24日(金) (必着) までに、往復はがきに「親子体験イベント」とし、住所、氏名(ふりがな)、年齢、生年月日、性別、電話番号、学年をしながわ水族館(☎140-0012 勝島3-2-1 しながわ区民公園内)へ ※結果は6月30日(木)までに通知します。

場しながわ水族館 ☎3762-3433

森の探検隊サマーキャンプ隊員募集 品川&早川ふるさと交流

コース(泊数)	日程	費用
入門・探検コース(2泊3日)	7月27日(水)～29日(金)	27,000円
飛躍・冒険コース(3泊4日)	8月17日(水)～20日(土)	31,000円
創造・オリジナルコース(4泊5日)	8月1日(月)～5日(金)、8日(月)～12日(金)	各36,000円

※新宿駅からスタッフが同行。甲府駅までの交通費別。

場竹細工、野外自炊、里山体験、川遊び、魚つかみ取り、キャンプファイヤーなど

健康で、参加意欲のある小学3年～中学生各35人(先着)

資料請求・④日本上流文化圏研究所 ☎0556-45-2160

場地域活動課市町村交流担当 ☎5742-6856

スナッグゴルフ教室

④8月1日(月)・2日(火)・4日(木)・5日(金)・8日(月) 午後4時～5時(全5回)

場総合体育館 人小学生12人(抽選)

¥1,500円(保険料込)

④7月11日(月) (必着) までに、往復はがきで教室名、住所、氏名(ふりがな)、年齢、性別、電話番号、学校名、学年をスポーツ協会へ

鉄棒教室～逆上がりをマスターしよう～

④7月28日(木)・29日(金)、8月18日(木)・19日(金)(全4回)

①午後3時30分～4時20分 ②午後4時30分～5時20分 場総合体育館

人①小学1・2年生20人 ②小学3・4年生20人(抽選)

¥各4,000円

④7月4日(月) (必着) までに、往復はがきで住所、氏名(ふりがな)、年齢、性別、保護者氏名、電話番号、学校名、学年をスポーツ協会へ

健康ガイド

●品川保健センター

☎140-0001 北品川3-11-22 ☎3474-2225

●大井保健センター

☎140-0014 大井2-27-20 ☎3772-2666

●荏原保健センター

☎142-0063 荏原2-9-6 ☎3788-7016

>キリトリ線<

応急診療所

行く前に必ず電話連絡を。健康保険証を忘れずに!

内＝内科 小＝小児科 歯＝歯科 骨＝接骨 薬＝薬局

小児平日夜間/午後8時～午後11時(受付は午後10時30分まで)

月～金曜日	小	品川区こども夜間救急室	旗の台1-5-8	☎3784-8181
		※外傷は対応できません	昭和大学病院中央棟4階	

休日昼間・夜間/午前9時～午後10時(受付は午後9時30分まで)

6月12日(日) 19日(日)	内小	品川区医師会休日診療所	北品川3-7-25	☎3450-7650
	内小	荏原医師会休日診療所	中延2-6-5	☎3783-2355
	薬	品川薬剤師会薬局	北品川3-11-16	☎3471-2383
	薬	荏原休日応急薬局	中延2-4-2	☎6909-7111

休日昼間/午前9時～午後5時(受付は午後4時30分まで)

6月12日(日)	内小	酒寄医院	東大井2-26-3	☎3761-3250
	歯	東川歯科医院	南品川1-8-8	☎3450-2887
	歯	清水歯科医院	戸越5-19-3	☎3781-6368
	骨	品川接骨院	南品川4-17-8	☎3458-1993
	骨	かとう整骨院	旗の台3-10-1	☎5750-3525
6月19日(日)	内小	京浜中央クリニック	南大井1-1-17	☎3763-6706
	歯	ハツ山パークサイド歯科	北品川1-14-1	☎5715-1888
	歯	北村歯科クリニック	旗の台1-8-1	☎3781-8090
	骨	大井整骨療院	大井3-26-8	☎3772-5847
	骨	武蔵小山接骨院	小山3-6-24	☎3782-2667

土曜日夜間/午後5時～午後10時(受付は午後9時30分まで)

6月11日(土)	小	品川区こども夜間救急室	旗の台1-5-8	☎3784-8181
		※外傷は対応できません	昭和大学病院中央棟4階	
6月18日(土)	内小	品川区医師会休日診療所	北品川3-7-25	☎3450-7650
	薬	品川薬剤師会薬局	北品川3-11-16	☎3471-2383

※重病の方は119番をご利用ください。

お子さんの急な病気に困ったら

●小児救急電話相談 ☎#8000 IP電話などは☎5285-8898

月～金曜日/午後5時～午後10時 土・日曜日、祝日/午前9時～午後5時

二人で子育て(両親学級)

会場	日時
品川保健センター	8/21(日) 9:30～12:30
荏原保健センター	8/6(土) 9:30～12:30
	13:30～16:30

場もく浴実習、講義「赤ちゃんとの生活」、マタニティリラクゼーション他

区内在住で初めての出産を控えた妊娠22週以降のカップル24組(選考)

④7月10日(日) (必着) までに、往復はがきに「二人で子育て」とし、希望日時(第3希望まで)、2人の住所・氏名・電話番号・Eメールアドレス、出産予定日をポピンズ品川区係(☎150-0012 渋谷区広尾5-6-6 広尾プラザ5階)へ

●区ホームページ⇒「子ども・教育」⇒「妊娠・出産」⇒「妊娠中のサービス」⇒「二人で子育て(両親学級)土日開催」からも申し込みます。

場品川保健センター ☎3474-2225

荏原保健センター ☎3788-7016

母乳相談

助産師から母乳の飲ませ方や母乳育児のポイントを聞き子育ての話をしましょう。

④7月7日(日)午後3時10分～4時10分

人 おおむね1・2カ月児の母親20人(先着)

場④電話で品川保健センター ☎3474-2903へ

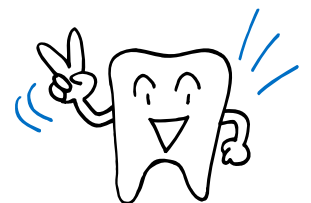
むし歯撃退教室

④7月6日(水)午前10時～11時30分

場知って得するむし歯予防(話)、効果的な歯みがき・フッ化物使用法(実技)

人 歯が8本生えた1歳5カ月までのお子さんと保護者25組(先着)

場④6月13日(月)から、電話で品川保健センター ☎3474-2902へ



医療機関の24時間案内

●東京都保健医療情報センター(ひまわり) ☎5272-0303 ●救急相談センター(救急車を呼ぶのを迷ったら) ☎#7119 IP電話などは☎3212-2323

眼科の救急診療

日曜日、祝日＝午前9時～翌日午前8時
月～金曜日＝午後5時～翌日午前8時
土曜日＝正午～翌日午前8時

※緊急手術や重症患者対応時は、診療をお待ちいただくか他院を紹介する場合があります。

日・月・水・土曜日、祝日	東邦大学医療センター大森病院 大田区大森西6-11-1 ☎3762-4151
日・火・金・土曜日、祝日	昭和大学病院附属東病院 西中延2-14-19 ☎3784-8383
木曜日(祝日を含む)	荏原病院 大田区東雪谷4-5-10 ☎5734-8000

お知らせ

区に返戻されたマイナンバー通知カードの窓口交付の終了について

区に返戻された通知カードは、3カ月以内に窓口でお受け取りいただくようはがきで通知しています。27年10月5日時点で区に住民登録のあった方の返戻分の窓口交付は6月30日で終了しますので、期限までにお受け取りください。4月以降に返戻された通知カードは、はがきに記載の期限までにお受け取りください。

交付場所／品川区役所第二庁舎3階
 ※9月29日(木)まで、平日の交付窓口開設時間を午後7時まで延長します。
品川区マイナンバー・コールセンター ☎0570-66-6825、戸籍住民課個人番号カード担当 ☎5742-6658

品川介護福祉専門学校(昼間2年制)7月のオープンキャンパス情報

日時	内容
7月2日(土) 午後2時～4時	体験授業「車いすを動かしてみよう!」
7月31日(日) 午前10時～正午	体験授業「自分の身体について知ろう!健康セルフチェック講座!」

☎学校案内(学費・授業内容・就職状況・入学選考)、個別相談など
 ☎介護福祉士を目指している方
開催当日、直接同校(西品川1-28-3 ☎5498-6364)へ
 ※学校見学も随時受付中(要予約)。

品川&早川ふれあい交流 早川旬の定期便のお知らせ

インターネットショップ「早川旬の直送便」では、早川町の特産品や農産物、工芸品などを購入できます。会員になると、物産品の詰め合わせが年に3回届き、10%割引で購入できる特典も付きます。詳しくはホームページ(☎shop.joryuken.net/)をご覧ください。か、つつみや池田良 ☎090-6477-7588へお問い合わせください。
地域活動課 ☎5742-6856

配偶者出産休暇制度奨励金を希望する中小企業の募集

奨励額／10万円(1回まで)
 ☎従業員の配偶者が出産する際に取得できる特別休暇を設けている事業者に対し、従業員が休暇を取得した場合に奨励金を交付
募集期間／29年2月28日(火)まで
 ※予算枠に到達した時点で終了します。
商業・ものづくり課 経営相談係 ☎5498-6334

住民基本台帳ネットワークの27年度の運用状況をお知らせします

(3月31日現在)

項目	件数
窓口で発行した広域交付住民票の写し	1,317
他市区町村からの広域交付の請求	440
窓口で受けた特例転入	860
他市区町村からの転出証明書情報の請求	884
住民基本台帳カード交付数*	1,844
マイナンバーカード交付数	2,809
都への本人確認情報の更新	118,901

*住民基本台帳カード交付数は、27年12月31日現在(マイナンバーカード交付開始に伴い、住基カードの交付は終了)。
戸籍住民課 住民票係 ☎5742-6660

東品川文化センター休室のお知らせ

床などの改修工事のため貸し出しを一時休止します。

休室名	日程
レクリエーションホール	8月15日(月)～9月25日(日)
軽スポーツ室	9月25日(日)～10月20日(木)
スポーツ室	10月5日(水)～30日(日)

同センター ☎3472-2941

第140回高齢者と介護者のための料理教室「夏こそ「脳梗塞」予防!!」

開催日時／6月28日(火)午後1時30分～4時30分
開催場所／荏原文化センター(中延1-9-15)
持ち物／エプロン、三角巾、筆記用具
定員／20人(先着) 費600円
申込／6月24日(金)までに、電話で荏原特別養護老人ホーム ☎5750-2941へ

商店街調査隊員を募集します

調査期間／7月上旬～8月下旬(予定)
 ※具体的な日時は応相談。
 ☎各種団体・学生・一般消費者などで構成する調査隊が、区内の食料品販売業(菓子・パン類・総菜など)の店を実際に訪問し、隠れた商品・サービスなどを調査・発掘
 ※活動内容など詳しくはお問い合わせください。
説明会／7月5日(火)・8月23日(火)の午後
 ☎区内在住で、説明会に両日参加できる20歳以上の方10人程度(抽選)
申込／6月24日(金)(消印有効)までに、はがきかFAX、Eメールで住所、氏名、年齢、性別、電話番号、職業を品川区商店街連合会(☎141-0033西品川1-28-3中小企業センター4階 ☎5498-5933) kushoren@shinagawa.or.jp)へ
同連合会 ☎5498-5931
商業・ものづくり課 ☎5498-6332

都市計画案を縦覧しています

この案に意見のある方は、意見書を提出することができます。

開催日時／6月15日(水)まで
審議案件／①東京都市計画用途地域の変更(東京都市計画道路補助第29号線沿道並びに第28号線沿道)【東京都決定】、②東京都市計画高度地区の変更(東京都市計画道路補助第29号線沿道並びに第28号線沿道)【品川区決定】、③東京都市計画防火地域及び準防火地域の変更(東京都市計画道路補助第29号線沿道並びに第28号線沿道)【品川区決定】
意見書の提出先・☎①は東京都都市計画課(都庁第二本庁舎21階 ☎5388-3225)、②③は品川区都市計画課(区役所本庁舎6階 ☎5742-6760、縦覧のみ①も可)

助成を希望する中小企業を募集します

●**中小企業ワーク・ライフ・バランス費用助成**
助成額／経費の3分の2(上限100万円)
助成対象／ワーク・ライフ・バランスに係るコンサルティング費用
 ●**中小企業BCP策定費用助成**
助成額／経費の3分の2(上限100万円)
助成対象／BCP(事業継続計画)を策定するために要したコンサルティング費用
 ●**事業所内育児支援事業**
 ①**事業所内育児スペース整備費助成**
助成額／経費の2分の1(上限100万円)
助成対象／事業所内に育児スペースを設けるために必要な工事費・賃料
 ②**ベビーシッター経費助成**
助成額／経費の2分の1(上限100万円)
助成対象／事業所内において、ベビーシッターを雇う費用
 ●**被災者雇用助成事業の助成**
助成額／国の助成金の2分の1を区が上乗せ
助成対象／国の被災者雇用開発助成金の支給通知を受けている区内中小事業者
 ———— 共通 ————
募集期間／29年2月28日(火)まで
商業・ものづくり課 ☎5498-6334

子育て応援とうきょうパスポート事業協賛店の募集

都では、中学生以下の子どもがいる家庭や妊娠中の方に対して調乳用のお湯の提供や商品の割引などの様々なサービスを提供する事業に協賛していただける企業・店舗などを募集しています。詳しくは、都ホームページをご覧ください。かお問い合わせください。
同東京都計画課 子育て応援事業担当 ☎5320-4115、品川区子ども育成課庶務係 ☎5742-6720

高齢者向け「合同就職面接会」

年金など各種相談コーナーもあります。
開催日時／6月23日(木)午後1時～3時30分
 ※入場は午後0時30分～3時。
 ☎おむね55歳以上の就職を希望する方
開催当日、履歴書(写真貼付)と筆記具を持って、直接きゅりあん(大井町駅前)へ
同サポしながわ ☎5498-6357

住まいの施工業者を紹介します

住宅の修繕や増改築などの工事をする方に、品川区住宅センター協議会を通じて地元の施工業者を紹介いたします。相談受付から3・4日で工事を担当する業者から直接連絡をします。工事内容や金額などについて相談してください。
同住宅課 住宅運営担当 ☎5742-6776

高齢者向け給付金の申請はお済みですか

申請は7月15日(金)(当日消印有効)までです。締め切り後の受け付けはできません。忘れずに申請してください。
同品川区臨時福祉給付金事務センター ☎3787-6230

地震に備えて～高齢者などの家具転倒防止対策助成

シルバー人材センターが転倒防止器具(家具のガラス部分の飛散防止フィルム含む)の選定から取り付けまで行います。
 ☎区内在住で、次のいずれかに当てはまる世帯
 ①65歳以上のみ ②障害者のみ ③65歳以上と障害者のみ ④要介護3以上の65歳以上の高齢者がいる ⑤2級(度)以上の障害者がいる
 ☎費用が20,000円以下=費用の1割
 費用が20,000円超=費用から18,000円を差し引いた額
 ※住民税非課税世帯は費用が20,000円以下の場合無料。20,000円を超えた場合は超えた額を自己負担。 ※申請方法など詳しくは、高齢者地域支援課(本庁舎3階)、地域センター、文化センター、シルバーセンターで配布する事業案内・申請書をご覧ください。
同高齢者地域支援課 高齢者住宅担当 ☎5742-6735

介護者教室

開催日時／6月18日(土)午後1時～3時
開催場所／福栄会(東品川3-1-8)
 ☎家庭でできるやさしい介護技術講師／鈴木俊裕(理学療法士)
定員／20人程度(先着)
申込／6月17日(金)までに、電話で大崎在宅サービスセンター ☎3779-3547へ

ボランティア

※☎は地域貢献ポイント事業の対象です。

品川区地域貢献ポイント事業

品川ボランティアセンター ☎5718-7172
高齢者地域支援課 介護予防推進係 ☎5742-6733

高齢者の積極的な社会参加を図るため、区が指定するボランティア活動1回につき、1ポイントを差し上げています(年間50ポイント上限)。ためたポイントは区内共通商品券への交換か、福祉施設などに寄付ができます。事前にボランティアセンターや対象施設などで申し込みが必要です。

※登録者には「はつらつカード」を発行します。
 ☎区内在住でおおむね60歳以上の方
対象施設／区が指定する高齢者施設、障害者施設など(さわやかサービス、ほっと・サロン、支え愛・ほっとステーションでの活動も含まれます)
 ※詳しくはお問い合わせください。

さわやかサービス協力会員募集

さわやかサービス ☎5718-7173
shinashakyo.jp/sawayaka/

さわやかサービスは高齢者や障害者を対象として、家事援助を中心に、区民相互の助け合いを支援する有償のボランティア活動です。地域の助け合い活動に参加しませんか。
 ☎掃除、食事作り、外出の付き添い、福祉車両(車いすごと乗れる車両)の運転など

☎18歳以上の方(福祉車両の運転は登録時69歳以下)
謝礼／1時間800円(交通費支給)
【協力会員募集説明会】
開催日時／6月23日(木)午後2時～3時
開催場所／社会福祉協議会(大井1-14-1)へ
 ※協力会員登録時に年会費1,000円が必要です。

ボランティア募集

品川ボランティアセンター ☎5718-7172
shinashakyo.jp/volunteer/

暮らしの中でのちょっとした心づかいがボランティアの始まりです。できることから始めてみませんか。

●**レクリエーション披露など**
 高齢者施設で演芸・演奏などを披露します。
開催日時／週1回(月～土曜日) 15:00～16:00
開催場所／ミモザ南品川(南品川4)
 ●**食事の配膳下膳見守り**
 高齢者施設で昼食時の配膳下膳見守りをします。
開催日時／週1回(月～金曜日) 12:00～13:30
開催場所／成幸在宅サービスセンター(中延1)
 ●**傾聴ボランティア**
 高齢者施設で話し相手になります。
開催日時／週1回(月～土曜日) 1時間程度
開催場所／ロイヤル中延(中延5)

●**新聞の読み上げ**
 高齢者施設で文字が読めない方に口頭で新聞の読み上げをします。
開催日時／週1回(月～土曜日) 1時間程度
開催場所／かもめ園(八潮5)
 ●**病院内の案内**
 外来・入院患者への案内、誘導(車いす介助)などをします。
開催日時／週1回～(月～金曜日) 3時間程度
開催場所／NTT東日本関東病院(東五反田5)
 ●**手芸の講師**
 高齢者施設で手芸の指導をします。
開催日時／月1回～(月～木曜日) 13:15～14:15
開催場所／仁済デイサービスセンター(大井1)

■使用済みの切手・テレホンカード類(未使用可)を品川ボランティアセンター(☎140-0014大井1-14-1)へ送ってください

夏だ!

区内には、2つの地域スポーツクラブがあります。地域スポーツクラブでは、いつでも・どこでも・誰でも・いつまでも参加できるスポーツを計画しています。事前の申し込みなしで、当日参加できます。

みんなでスポーツをしよう!

問い合わせ/スポーツ推進課 (☎5742-6838 Fax5742-6585)



スポクラ・しながわ

「スポクラ・しながわ」は、御殿山・城南・品川・大崎・西五反田地区の小・中学校を拠点に活動している地域スポーツクラブです。

HP www.spo-cl-shinagawa.com/

○フリースポーツ

☐月曜日午後7時～9時（第3月曜日を除く）

☐日野学園体育館・校庭（東五反田2-11-1）

※上履き持参。

☐種目/ソフトバレーボール、キンボール、健康トリム体操、硬式テニス

☐¥1回200円、中学生以下・60歳以上100円

○品川グラウンド・ゴルフ教室

☐29年3月までの第4日曜日午前9時～正午

☐浅間台小学校校庭（南品川6-8-8）

☐¥1回100円

○体育の日のイベント（体力測定・模擬店）

☐10月10日(祝)午前10時～午後4時

☐総合体育館（東五反田2-11-2）

○ウォーキング大会

☐29年1月15日(日)午前9時～11時30分（午前8時30分受付）

※詳しくは、「スポクラ・しながわ」のホームページをご覧ください。

☐☎090-2733-5921（事務局・服部）

○JTバレーボール教室

●29年2月11日(祝)午後1時～4時

☐品川学園体育館（北品川3-9-30）

●29年2月25日(土)午後1時～4時

☐日野学園体育館（東五反田2-11-1）

☐¥1回300円、中学生以下・60歳以上200円

○サークル開放事業

小・中学校14校で行っている約100サークルの活動を開放し、地域の皆さんが自由に参加できるようにしています。



※「スポクラ・しながわ」では、上記以外でも年間を通して各種事業を開催していますので、ホームページなどで確認し参加してください。



荏原B地域スポーツクラブ

「荏原B地域スポーツクラブ」は、旗の台・荏原・荏原西・小山地区の小・中学校を拠点に活動しているクラブです。



○フリースポーツ 卓球・健康体操

①卓球（フリー利用・教室）

☐29年3月8日までの水曜日

午後1時30分～3時30分

※教室は貸し出し用ラケットあり。

②健康体操

☐29年3月10日までの金曜日

午前9時15分～11時15分

————— 共通 —————

☐各1回200円

☐☐場☐当日、運動のできる服装で上履きと①のフリー利用の方はラケットとボール、②はヨガマットかバスタオルを持参しスクエア荏原（荏原4-5-28）へ

※開催日には不定期の休みがあるため、詳しくはスポーツ推進課（第二庁舎6階）などで配布する予定表でご確認ください。

○楽しく初歩からの「手話教室」

☐10月1日～29日の土曜日午後7時～8時45分

☐旗台小学校会議室（旗の台4-7-11） ☐¥月500円

○サンデーテニス教室

☐6月12日～7月17日の日曜日（選挙の投票日を除く）

午後5時～6時15分 ※小・中学生は午後4時～5時。

※貸し出し用ラケットあり。

☐中延小学校校庭（中延1-11-15）

☐小学生4年生以上の初心者

☐¥1回300円、小・中学生100円（保険料込）



わ! と驚く
しながわへ

オリンピック・パラリンピックにむけて聞かせてください

あなたの思い出と希望を募集

区では、2020年東京オリンピック・パラリンピックに向けて、記念冊子の発行を予定しています。あなたの思いを作文、詩、川柳にして投稿しませんか。

テーマ/

●1964年東京大会での思い出、2020年へつなぎたい思い

●2020年東京大会への希望

募集形式/

・作文（400字詰め原稿用紙5枚以下）

・詩（400字詰め原稿用紙3枚以下） ・川柳・俳句・短歌

※各形式1回まで応募可。川柳、俳句、短歌は1回3作品まで応募可。

申込期限/29年3月31日(金) (必着)

あなたのアイデアを募集

2020年東京オリンピック・パラリンピックに向けて、皆さんからのアイデアを募集します。集まったアイデアは今後の区の取り組みの参考にします。 ※応募いただいたアイデアに対する個別の回答は行いません。

募集テーマ/

①みんなで盛り上げよう!

・1000日前イベント、2年前イベント、1年前イベントなどに関するアイデア ・区内開催予定競技（ホッケー・ビーチバレーボール・ブラインドサッカー）に関するアイデア ・その他

②品川区ならではのおもてなし!

・食、文化、人情、その他

③みんなにやさしい街づくり!

・バリアフリー、案内サイン、多言語化、Wi-Fi対応、環境、セキュリティ、その他

申込期限/8月31日(水) (必着)

オリンピック開催1000日前は
29年10月28日です

共通

☐小学生以上の方

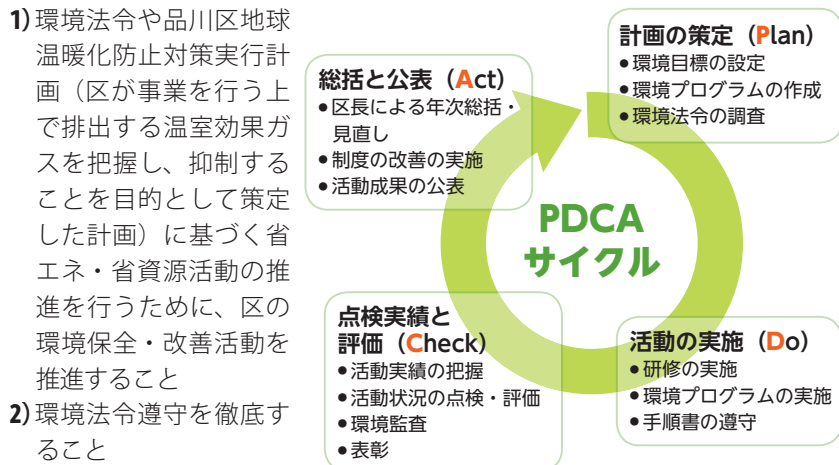
☐応募用紙配布場所/オリンピック・パラリンピック準備課（第二庁舎6階）、地域センター、文化センター、体育館 ※区ホームページからダウンロードもできます。

☐各申込期限までに、各応募用紙を確認のうえオリンピック・パラリンピック準備課（☎140-8715品川区役所☎5742-9109）へ郵送か持参

環境マネジメントシステム 「しながわエコリンク」を運用しています！

区は、一事業者として環境保全・改善に取り組むために環境マネジメントシステム（環境に関する方針や目標を設定し、これらの達成に向けて取り組む体制や手続きなどの仕組み）「しながわエコリンク」を構築し、27年4月1日より運用を開始しています。

しながわエコリンクの目的



これからの取り組み

- 1) 環境法令研修を実施し、職員の知識を向上させ、各職場で関係する環境法令を調査・把握し、適切に規制を遵守します。
- 2) 広く外部の評価を得ることを目的として、活動実績や環境監査の結果などをホームページなどで公表します。

環境課環境管理係 (☎5742-6749 Fax5742-6853)

食品ロス削減 “もったいない” 推進店を募集しています！

“もったいない”をテーマに食品ロス削減に向けて取り組む区内店舗を、「SHINAGAWA“もったいない”推進店」として、区ホームページなどで紹介します。

対象 次のいずれかに該当する区内店舗

- ①少なめに対応（小盛りメニューやハーフサイズの導入など）
- ②食べ残し削減のPR活動（PRポスターの掲示、日常的な店員による呼びかけなど）
- ③食料品販売における対応（量り売り、規格外品の安売りなど）
- ④その他（独自の取り組み）

環境課で配布する申請書などを、同課環境推進係（☎140-8715品川区役所本庁舎6階 ☎5742-6755 Fax5742-6853）へ郵送かFAX、持参 ※申請書は、区ホームページからダウンロードもできます。

○5月20日現在、区内に49の“もったいない”推進店があります。

環境学習講座「風鈴とうちわ作り」



食器のリサイクルで作った風鈴で涼しさを感じ、自分でデザインしたうちわで涼をとりましょう。

☎7月10日(日)午後2時～4時

講師/沼田美穂（環境カウンセラー）

小学生と保護者18組（抽選）

持ち物/製作物を持ち帰る袋

場 6月27日(月) (必着) までに、往復はがきかFAXで講座名、参加者の住所・氏名・年齢、電話かFAX番号を環境情報活動センター（☎140-8715品川区役所第三庁舎3階 ☎5742-6533）へ ※HP shinagawa-eco.jp/からも申し込みます。

環境情報活動センターをぜひご利用ください

環境情報活動センターは、積極的に環境問題に取り組む区民の皆さんを支援する場所です。環境学習講座の開催や、環境活動のためのセミナーの貸し出しなどを行っています。また、資料コーナーでは、環境に関する本や雑誌、写真集、絵本などを自由に閲覧することができます。

環境情報活動センター(第三庁舎3階) ☎5742-6533 HP shinagawa-eco.jp/

国民健康保険料は納期限までにお支払いください

問い合わせ/国保医療年金課収納係（本庁舎4階☎5742-6678）

国民健康保険料のお支払いは口座振替が原則です

保険料が年金から天引きされている方以外は、口座振替が原則です。支払い忘れの心配がなく、毎月お支払いいただく手間もかかりません。

口座振替日/毎月末 ※月末が金融機関休業日の場合は翌営業日。

1 ペイジー口座振替での申し込み

国保医療年金課収納係窓口を設置してある専用端末にキャッシュカードを読み込ませ、暗証番号を入力するだけで口座振替の登録ができます。届け出印の確認が不要になるので、申し込みから口座振替開始までの期間が大幅に短縮されます。

手続きの流れ 申込書の記入⇒本人確認⇒キャッシュカード読みこませ⇒暗証番号を入力

利用可能な金融機関/みずほ銀行、三菱東京UFJ銀行、三井住友銀行、りそな銀行、ゆうちょ銀行

持ち物/対象金融機関のキャッシュカード、本人確認できるもの（保険証や運転免許証など）

※登録は個人の普通預金・当座預金・通常貯金口座に限られ、口座名義人本人が直接、収納係窓口で手続きする必要があります。 ※カードの種類によっては取り扱いできないものがあります。

口座振替開始日/毎月10日までの申し込みで、当月末から

2 郵送様式での申し込み

納付書に同封の専用の口座振替申込書に記入・通帳届け出印を押印のうえ、返信用封筒で国保医療年金課へ郵送か、ご利用の金融機関（ゆうちょ銀行含む）、地域センター、国保医療年金課の窓口へ提出してください。 ※窓口での手続きの際は通帳と通帳届け出の印鑑、国民健康保険料納入通知書か納付書・保険証などをお持ちください。

※口座振替依頼書は区内の金融機関の窓口にもあります。区ホームページからもダウンロードできます。

口座振替開始日/毎月15日まで（消印有効）の提出で翌月末から

納付書でのお支払いはコンビニエンスストアが便利です

金融機関、国保医療年金課、地域センター、コンビニエンスストアをご利用ください。コンビニエンスストアでは営業時間内ならいつでもお支払いいただけます。

※30万円を超えた納付書はコンビニエンスストアではお取り扱いできません。

※金融機関、コンビニエンスストアでは納付書の発行はしません。 ※一括納付による割引はありません。

【国民健康保険料取り扱いコンビニエンスストア】

エブリワン、くらしハウス、コミュニティ・ストア、サークルK、サンクス、スリーエイト、スリーエフ、生活彩家、セーブオン、セブンイレブン、デイリーヤマザキ、ファミリーマート、ポプラ、ミニストップ、ヤマザキデイリーストア、ローソン、MMK設置店（NEWDAYSの一部店舗を除く）

【携帯電話（スマートフォン）によるお支払い（モバイルレジ）も可能です】

納付書に印刷されたバーコードを携帯電話（スマートフォン）のカメラ機能で読み取り、モバイルバンキングを利用して支払いができるサービスです。詳しくはモバイルレジホームページ HP bc-pay.jp/をご覧ください。

～チェロの夕べ～N響チェロ四重奏「ラ・ファルティーナ」

N響首席・副首席奏者による、クラシック・映画音楽・ビートルズなどをお送りします。

☎9月16日(金)午後7時開演（午後6時30分開場）

☎スクエア荏原（荏原4-5-28）

出演/藤森亮一、藤村俊介、銅銀久弥、桑田歩

¥3,300円（全席指定）

発売開始/6月17日(金)

窓口販売：午前9時から/スクエア荏原・きゅりあん・メイプルセンター
午前10時から/〇美術館（初日のみ午前9時から）・しながわ観光協会

電話予約：午前10時から/チケットセンターキュリア

インターネット予約：午前9時から/HP www.shinagawa-culture.or.jp/

※電話予約では座席の選択はできません。

※就学前のお子さんの入場はご遠慮ください。 ※託児はありません。

☎チケットセンターCURIA（キュリア）☎5479-4140



新規オアシスルーム（生活支援型一時保育）・ポップンルーム（地域交流室）を開設します

オアシスルーム 在宅で子育て中の方が通院やリフレッシュなどをする間、お子さんを預かります（定員あり）。 ※生後4カ月から1歳未満のお子さんには、利用予約時に先行予約などがあります。詳しくはお問い合わせください。

☎月～土曜日午前8時30分～午後5時30分

☎生後4カ月～就学前のお子さん ¥1時間500円 ※昼食・ミルクは持参。

登録受付開始日/6月22日(水) ※登録には事前予約が必要です。

ポップンルーム 在宅で子育て中の方が親子で自由に遊べる部屋です。室内で飲食もできます。子育てに関する相談も気軽にできるほか、季節の行事なども開催します。

☎月～金曜日午前10時～午後4時 ☎就学前の乳幼児と保護者

共通

☎北品川第二保育園内（北品川3-7-43） 開設予定日/7月1日(金)

☎保育課運営係☎5742-6724

情報ファイル

☎140-8715広町2-1-36 (第二庁舎6階)
●文化観光課 Fax5742-6893
 ●文化振興係 ☎5742-6836
 ●生涯学習係 ☎5742-6837
●スポーツ推進課 Fax5742-6585
 ●地域スポーツ推進係 ☎5742-6838

●品川区スポーツ協会・総合体育館
 ☎141-0022東五反田2-11-2
 ☎3449-4400
 Fax3449-4401
 受付時間：午前9時～午後7時
 ※土・日曜日、祝日は午後5時まで。

●戸越体育館
 ☎142-0042
 豊町2-1-17
 ☎3781-6600
 Fax3781-6699

●お知らせ

区民住宅(空き室)入居予定者登録募集

あらかじめ入居する方を登録し、今後1年間に空き室が発生した場合、登録順に入居をあっせんします。

●家族用 募集/9団地

▲次の全てにあてはまる方

①申込者本人が区内在住か通勤、申込者か配偶者の親が区内在住 ②現に同居か同居しようとする親族がいる ③所得が定められた基準の範囲内

使用者負担額/月118,200～181,000円

●単身用 募集/2団地

▲次の全てにあてはまる方

①区内の中小企業に引き続き一年以上勤務している ②50歳未満の単身者 ③所得が定められた基準の範囲内

使用者負担額/月67,700～82,000円

共通

※使用者負担額は住宅・世帯の所得で異なります。

申込用紙配布場所/住宅課(本庁舎6階)、地域センター、文化センター、サービスコーナー、品川宅建管理センター、住み替え相談センター ※配布部数に限りがあります。

☎6月20日(月)まで配布する申込用紙を、郵送で品川宅建管理センター(☎142-0052 東中延1-4-5-101)に6月27日(月)までに届いたものに限り受け付け
 ※詳しくは「申し込みのしおり」をご覧ください。

☎住宅課住宅運営担当☎5742-6776

CO₂削減/ライトダウンキャンペーン6月21日(火)～7月7日(木)

区では地球温暖化防止のため、公共施設の不要な照明の消灯・施設貸し出しの自粛など、節電によるCO₂削減に取り組みます。各家庭においても不要な照明の消灯を心掛け、キャンペーンにご参加ください。

☎環境課環境推進係☎5742-6755

介護者教室 なるほど!介護に役立つ「認知症の人の感じ方・考え方」

認知症の人は物事をどう捉え、考えているのかを知り、介護に役立てていきましょう。

☎7月16日(土)午前10時～11時30分

☎平塚橋ゆうゆうプラザ(西中延1-2-8)

☎講師/酒井隆(荏原中延クリニック院長)

▲50人(先着)

☎7月15日(金)までに、電話で戸越台在宅介護支援センター☎5750-1053へ

講座・講演

区民プロデュース型講座 社交ダンス初級講座

☎7月21日～9月29日の木曜日

午後6時30分～8時30分(全8回)

※8月11日、9月8日・22日を除く。

☎五反田文化センター(西五反田6-5-1)

☎内容/モダン・ラテンの基本(スローリズム・ジルバ・タンゴ・ワルツ・ルンバ)

☎講師/綾部直司(日本ボールルームダンス連盟所属講師)他

▲社交ダンスの初心者30人(抽選)

運営/プログレス

☎7月6日(水) (必着) までに、往復はがき「プログレス」とし、住所、氏名(ふりがな)、年齢、性別、電話番号を文化観光課へ

子育てネットワーク講習(第1期)～全ての保護者向けコース～

☎

☎7月14日(木)午前10時～正午

☎荏原文化センター(中延1-9-15)

☎内容/0歳から大人になるまで親がすべきこと

☎講師/諸富祥彦(明治大学文学部教授)

▲区内在住か通勤で、子育て中の方50人(先着) ※未就学児の入場は不可。

☎託児/1歳～就学前のお子さん10人(先着)

☎6月30日(木) (必着) までに、往復はがきで講座名、住所、氏名(ふりがな)、年齢、電話・FAX番号、Eメールアドレス、託児希望の方はお子さんの氏名(ふりがな)・性別・月齢を子ども育成課育成支援係(☎140-8715品川区役所☎5742-6596)へ

認知症予防講習会

認知症を予防する生活習慣のポイントを紹介します。

☎7月13日(水)午前10時～11時30分

☎大崎ゆうゆうプラザ(大崎2-7-13)

▲区内在住か通勤の60歳以上の方20人(先着)

☎☎電話で、荏原保健センター☎3788-7016へ

女性再就職準備セミナー「Wordで作る履歴書・職務経歴書」

☎7月1日(金)・8日(金)

午後1時30分～4時30分(全2回)

☎中小企業センター(西品川1-28-3)

☎講師/菅原とも子(キャリアコンサルタント)

▲就職活動中か再就職を考えている、キーボード入力に支障のない原則両日参加できる女性の方10人(先着)

☎☎電話で、商業・ものづくり課就業担当☎5498-6352へ

しながわ観光ボランティアガイド養成講座

☎7月9日～8月6日の土曜日

午前9時30分～正午(全5回)

☎中小企業センター(西品川1-28-3)他

☎内容/観光ガイドの基礎知識、接客マナー、品川の史跡講座など ※現地実習1回あり。

▲次の全てにあてはまる方40人(抽選)

①原則全回出席できる ②健脚 ③修了後ガイド活動ができる(週末のみでも可)

¥1,000円

☎6月24日(金) (必着) までに、往復はがきで住所、氏名(ふりがな)、年齢、電話番号、職業、応募動機をしながわ観光協会ガイド養成講座係(☎140-0014大井1-14-1 ☎5743-7642)へ

☎☎文化観光課観光担当☎5742-6913

消費力アップ連続講座

契約や消費者を取り巻く様々な法律の基本、だましの手口・心理、トラブル対処法、くらしの知恵など、賢い消費者を目指してこちらから学習します。

☎7月13日(水)・20日(水)・8月3日(水)・10日(水)・24日(水)・9月7日(水)・14日(水)・21日(水)

午後2時～4時(全8回)

☎啓発展示室(第二庁舎3階)

▲全回出席できる方20人(先着)

☎☎電話で、消費者センター☎5718-7181へ

子育て応援プログラム

☎

①自分でできるプレママのボディケア参加者募集

☎7月21日(木)・8月4日(木)・18日(木)・9月1日(木)午前10時～正午

▲区内在住か通勤で、妊娠7カ月以降の方10人(抽選) ※託児なし。

②自分でできる産後ママのボディケア参加者募集

☎7月14日(木)・28日(木)・8月25日(木)・9月8日(木)午前10時～正午

▲区内在住か通勤で、生後1～3カ月の乳児と母親15組(先着) ※同室での見守り託児あり(先着6人。9月8日を除く)。

共通

☎内容/産師によるグループワーク、講話、ボディケアの実習や相談

☎大崎ゆうゆうプラザ(大崎2-7-13)

☎6月30日(木) (消印有効) までに、往復はがきでFAXで番号、住所、氏名(ふりがな)、年齢、電話・FAX番号、Eメールアドレス、

②の託児希望の方はお子さんの氏名(ふりがな)・年齢を子ども育成課庶務係(☎140-8715品川区役所☎5742-6720Fax5742-6351)へ

消費生活教室「健康寿命を延ばす食生活」

バランスの良い食事のとり方を学びます。

☎7月4日(月)午後2時～4時

☎啓発展示室(第二庁舎3階)

▲30人(先着)

☎☎電話で、消費者センター☎5718-7181へ

公園で愛犬と一緒に楽しむための「愛犬しつけ教室」参加者募集中です

日時	会場
6月12日(日)	しながわ中央公園(区役所前)
午後1時30分～3時	東品川海上公園(東品川3-9)

☎警察犬訓練士によるアジリティ(障害物)訓練、実技指導、質疑応答他

▲飼い主と飼い犬各20組(先着)

☎☎午前9時～午後5時に、電話でしながわ中央公園管理事務所☎5740-5037へ

花とみどりのフォト講座

☎6月19日(日)午後2時～4時30分

※雨天実施。

▲区内在住か通勤で、デジタルカメラに不慣れな方15人(先着)

☎撮影方法などの講義、公園で撮影会

☎☎午前9時～午後5時に、電話でしながわ中央公園管理棟(区役所前☎5740-5037)へ

催し

シルバーセンター民舞民謡大会

利用者の日頃の活動の成果発表会です。会場とステージが一体となれる子どもたちの歌を通じた交流を企画しています。

☎6月24日(金)午前10時～午後4時

(午前9時15分開場)

☎観覧方法/当日、直接きゅりあん(大井町駅前)へ

☎☎高齢者地域支援課☎5742-6946

荏原まつり

☎7月2日(土)午後1時30分～3時30分

☎出店、演芸など

☎☎荏原特別養護老人ホーム

(荏原2-9-6 ☎5750-3708)

心身障害者福祉会まつり～広げよう福祉の輪と地域のきずな～

☎7月3日(日)午前11時～午後3時

☎ゲームコーナー、模擬店他

☎☎同館(旗の台5-2-2 ☎3785-3322)

レッツ スポーツ

民踊講習会～みんなで楽しく踊ろう!～

☎6月25日(土)午後6時～8時

☎出雲崎おけさ(新潟)、七夕おどり(宮城)、縁故節(山梨)、神戸まつり音頭(兵庫)

¥540円

☎☎当日、踊りやすい服装で、上履きとうちわを持って戸越体育館へ

ファミリーキャンプ

キャンプがはじめてでも道具がなくても家族で楽しめます。

☎8月5日(金)～7日(日)(総合体育館午前9時集合・午後3時解散、2泊3日、往復バス)

☎説明会/総合体育館で7月16日(土)午後6時から

☎ひだまりの里(神奈川県山北町)

▲10組(抽選)

※1組5人以内。

☎¥14,000円、小・中学生8,000円、3歳～就学前のお子さん5,000円

☎☎6月20日(月) (必着) までに、はがきかFAXに「ファミリーキャンプ」とし、参加者全員の住所・氏名・年齢、電話番号をスポーツ協会へ

蚊対策をして快適な夏を!

夏に発生する蚊の多くはヒトスジシマカ(通称「ヤブカ」)です。蚊の防除には、水中に生息するボウフラの退治が最も有効です。特にヒトスジシマカは活動範囲が狭いので、蚊が多い家の周辺には蚊の発生源になる水たまりや、やぶなどが必ず見つかります。日頃から家の周りで次の点を点検し、蚊対策を心掛けましょう。

○不要な水たまりをなくす

○雨どいや雨水ますは土砂や枯葉などを取り除き、水がたまらないようにする

○蚊の隠れ場所となるので、生い茂った雑草は刈り取り、風通しを良くする

○蚊の侵入場所に防虫網・網戸を設置する

○刺されないよう、外出時は肌を露出せず、必要に応じて防虫剤を使用する

☎☎生活衛生課医薬環境衛生担当☎5742-9138

………シルバー人材センター入会出張相談………

自分に合った仕事を見つけませんか。シルバー人材センターにご相談ください。

☎6月22日(水)午前10時～午後3時

▲区内在住で、健康で働く意欲のある60歳以上の方

☎☎荏原第五区民集会所(二葉1-1-2)

☎☎シルバー人材センター東大井支所☎3450-0713

認知症カフェ
「オレンジカフェしなふく」

日6月18日(土)午前11時～午後2時
※ミニ講座(午前11時30分:「旬の健康食材を使った食事」、午後1時:「認知症を知っていれば安心」)もあります。
○かえで荘特養ランチ「季節の和定食」(600円。先着20食)を希望する方は前日までに電話でお申し込みください。
場 圃品川総合福祉センター
(八潮5-1-1 ☎3790-4839)

第240回日曜コンサート

日6月19日(日)午後1時30分～3時
出演/品川クラシック音楽協会
曲目/アルベニス作曲:組曲「エスパーニャ」より「タンゴ」他
場・観覧方法・当日、中小企業センター3階レクホール(西品川1-28-3 ☎3787-3041)へ

品川清掃工場見学会

日6月25日(土)午前10時～11時30分
※現地集合・解散。
因ビデオなどによる説明と施設見学
人50人(先着)
場 圃6月23日(木)までに、電話で同工場(八潮1-4-1 ☎3799-5353)へ

**品川&早川ふるさと交流
大人の川遊びツアー**

日8月27日(土)～28日(日)
宿泊/町営ヘルシー美里・コテージ(山梨県・温泉)
人区内在住の20歳以上の方14人(先着)
料13,250円(1泊3食付き宿泊費、プログラム参加費、消費税) ※区内在住の方は、年度内3泊まで2,000円の助成が受けられます。
日電話で、ヘルシー美里 ☎0556-48-2621へ
場 圃地域活動課市町村交流担当 ☎5742-6856

行政情報の公開状況をお知らせします

区では、区政をより開かれたものとするため、情報公開制度を実施しています。27年度は2,691件の情報公開請求があり、全部公開662件と部分公開1,972件をあわせて2,634件の行政情報が公開されました。また、自己情報の開示請求は168件あり、152件が開示されました。

場 圃広報広聴課情報公開担当 ☎5742-6613

27年度 行政情報の公開請求・処理状況 ()内は前年度 単位=件

実施機関	請求件数	決定の内容				
		全部公開	部分公開	非公開	不存在	取下げ
区長	2,397 (2,734)	422 (680)	1,949 (2,034)	13 (0)	7 (15)	6 (5)
教育委員会	273 (178)	225 (110)	17 (60)	13 (4)	18 (4)	0 (0)
選挙管理委員会	0 (0)	0 (0)	0 (0)	0 (0)	0 (0)	0 (0)
監査委員	0 (0)	0 (0)	0 (0)	0 (0)	0 (0)	0 (0)
区議会	21 (0)	15 (0)	6 (0)	0 (0)	0 (0)	0 (0)
合計	2,691 (2,912)	662 (790)	1,972 (2,094)	26 (4)	25 (19)	6 (5)

27年度 自己情報の開示請求・処理状況 ()内は前年度 単位=件

実施機関	請求件数	決定の内容					
		全部開示	部分開示	非開示	不存在	取下げ	非訂正
区長	152 (117)	110 (43)	35 (72)	2 (0)	3 (1)	0 (1)	2 (0)
教育委員会	16 (20)	3 (2)	4 (12)	9 (3)	0 (3)	0 (0)	0 (0)
合計	168 (137)	113 (45)	39 (84)	11 (3)	3 (4)	0 (1)	2 (0)

認知症に関するアンケートを実施します

区では、認知症になっても安心して暮らし続けられるまちを目指し、「認知症対策プロジェクト」(通称:くるみづらん)に取り組んでいます。「認知症ケアパス」の作成や区民視点を踏まえた認知症施策の展開に伴い、アンケートを実施します。

調査期間/6月11日(土)～7月4日(月)

調査対象/①介護予防・日常生活支援総合事業、要支援・要介護認定を受けていない40歳以上の方8,000人②介護予防・日常生活支援総合事業、要支援・要介護認定を受け、在宅で暮らしている40歳以上の方3,000人
※年齢、性別などの比率を考慮し抽出。

※②の方には家族(介護者)用のアンケート用紙も同封。

調査内容/認知症に関する意識など

調査方法/アンケート用紙を郵送送付・回収

場 圃高齢者福祉課保健医療・認知症対策係 ☎5742-6802

はつらつ健康チェック を郵送しました

いつまでもいきいきと元気に生活するために心身の状態を確認するチェック票を6月2日(木)に郵送しました。回答していただいた方に、結果アドバイス票を送付します。

人4月2日現在、区内在住で75歳以上の要介護・要支援認定を受けていない、介護予防・日常生活支援総合事業対象者でない方

場 圃高齢者地域支援課介護予防推進係 ☎5742-6733

**「しながわ出会いの湯」
みんなで楽しく、心と体の健康づくり**

日毎週木曜日

因お楽しみプログラム(健康体操・カラオケ)と入浴

人区内在住で、自分の身の回りのことができる65歳以上の方

※はじめての方は健康保険証などをお持ちください。「出会いの湯カード」を浴場で発行します。 ※2回目からは「出会いの湯カード」をお持ちください。
※浴場が休業している場合は、他の浴場をご利用ください。

場 圃健康課健康づくり係 ☎5742-6746

名称	住所	電話番号	始まる時間
①海水湯*	東品川1-36-11	3471-3926	午後2時
②吹上湯	北品川1-25-12	3471-3726	午後2時
③天神湯	北品川2-23-9	3471-3562	午後2時
④記念湯	西品川2-9-8	3491-8920	午後2時
⑤宮城湯*	西品川2-18-4	3491-4856	午後2時30分
⑥松の湯	西五反田6-18-3	3491-6667	午後2時30分
⑦高松湯	上大崎3-5-4	3441-8602	午後3時
⑧金春湯	大崎3-18-8	3492-4150	午後2時30分
⑨万福湯	大崎4-2-3	3491-2409	午後2時
⑩水神湯	南大井6-9-10	3761-1425	午後2時
⑪末広湯	大井1-42-4	3777-7084	午後2時
⑫東京浴場	大井2-22-16	3771-4959	午後2時
⑬みどり湯	西大井1-7-26	3774-0744	午後2時
⑭ピース湯	西大井6-15-16	3772-5281	午後2時30分
⑮武蔵小山温泉*	小山3-9-1	3781-0575	午前11時
⑯東京浴場	小山6-7-2	3781-1018	午後3時
⑰福井湯	平塚3-13-10	3781-6743	午後3時
⑱恵比寿湯	荏原5-11-2	5702-4158	午後2時30分
⑲戸越銀座温泉	戸越2-1-6	3782-7400	午後2時
⑳松の湯	戸越6-23-15	3783-1832	午後2時
㉑金春湯	中延3-13-16	3781-0543	午後3時
㉒星の湯	中延6-1-10	3781-1918	午後2時
㉓富士見湯	東中延1-3-8	3782-6120	午後2時30分
㉔八幡湯	西中延3-15-8	3781-0265	午後2時
㉕錦湯	旗の台1-2-17	3781-8618	午後2時
㉖新生湯	旗の台4-5-18	3781-3476	午後2時30分
㉗中延記念湯	旗の台4-11-2	3781-3095	午後2時
㉘大盛湯	二葉2-4-4	3788-8477	午後2時

*①⑤⑮は木曜日が祝日の場合に「出会いの湯」が休みになります。

タブレット端末教室 初心者

場 圃平塚橋ゆうゆうプラザ
(西中延1-2-8)

人55歳以上の方各12人(抽選)
料各2,000円(教材費込)

コース	日時(全4回)
7月コース	7月の木曜日9:30～11:30
9月コース	9月の木曜日 ※22日を除く。9:30～11:30

日6月21日(火)(必着)までに、はがきかFAXで、教室名、コース、住所、氏名(ふりがな)、年齢、電話番号を高齢者地域支援課(☎140-8715品川区役所 ☎5742-6733 Fax5742-6882)へ ※複数のコースには申し込みません。

因iPadを使用した基本操作、ホームページ閲覧、メール体験など
※タブレット持参不可。

ご支援・ご協力ありがとうございました

義援金総額(5月31日現在) **261,611,394円**

5月31日現在、260,163,520円を岩手県宮古市(120,500,000円)・福島県富岡町(121,500,000円)・宮城県(10,500,000円)・日本赤十字社(7,663,520円)へ届けました。今後も順次被災地に届けていきます。

※偶数月の11日号に掲載しています。

場 圃総務課 ☎5742-6625

宮古市・富岡町を指定して集められた義援金は、引き続き受け付けますので総務課・福祉計画課(☎5742-9125)までお問い合わせください。

ご支援・ご協力ありがとうございました

熊本地震の被災者の方への義援金総額 **7,400,703円**(5月31日現在)

6月9日現在、7,000,000円を熊本県(6,000,000円)・大分県(1,000,000円)へ届けました。

義援金箱設置場所/区役所本庁舎3階総合案内・戸籍住民課、地域センター、中小企業センター、きゅりあん、スクエア荏原、メイプルセンター、総合体育館、戸越体育館、図書館

受付期間/6月30日(木)まで

場 圃総務課 ☎5742-6625

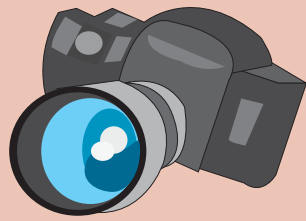
- 粗大ごみの出し方
- 27年度下半期財政状況
- 熱中症対策 ● プールの一般開放

カラスの巣などの撤去、外来種(アライグマ・ハクビシン)の箱わな設置などの相談は総合窓口へ
総合窓口電話/3777-1157
 ※外来種の日撃情報もお待ちしています。



品川区
 品川区は、サービス精神、チャレンジ精神、新感覚でイメジアップ運動を進めています。

しながわ 写真ニュース



区ホームページでも、品川区内の最近の出来事をお知らせしています。

「とごすぽ!!」開催



4月17日(日)、戸越公園中央商店街振興組と戸越公園駅前南口商店会で「とごすぽ!!〜戸越公園 商店街対決〜」を開催。2020年東京五輪・パラリンピックに向けて機運を高め、地域の活性化を図ろうと地元商店街が企画しました。

スポーツ競技団体と初の パートナーシップ協定



4月27日(水)、区役所で日本ブラインドサッカー協会とパートナーシップ協定を締結。調印式で協定書に署名した濱野区長は「ブラインドサッカーと障害のある方への理解を深め広めていきたい」と挨拶しました。

パン工房しなふく プチレーブ開店



4月28日(休)、下神明駅近くで「パン工房しなふく プチレーブ」(二葉1)が開店。障害者の自立支援を目的としたパン屋として品川児童学園の隣で営業していましたが、同学園の建て直しに伴い移転しました。

「Hello!」5・6年生が 英語インタビュー



5月2日(月)、鎌倉・長谷寺前の商店街「観音大通り会」と高德院前(鎌倉市長谷)で大原小学校5・6年生が外国人観光客に向けて英語インタビューに挑戦。「英語が上手だね」と感心されていました。

「ビーチバレーボール」 観戦ツアー



5月5日(祝)、お台場海浜公園(港区お台場1)で「親子ビーチバレーボール観戦ツアー」を開催。小中学生など約40人が参加し、出場選手の指導による体験教室の後、トップレベルの迫力のある試合を見入っていました。

五反田駅前で ヒマワリの種まき



5月6日(金)、五反田駅東口駅前広場でヒマワリの種まきを実施。日野学園の5年生93人と「五反田駅をきれいにする会」会員やJR五反田駅職員ら約20人が参加。児童たちは「夏が楽しみです」と話していました。

「わっくわくランドしながわ」大盛況



5月8日(日)、しながわ中央公園で第1回「わっくわくランドしながわ」を開催。児童福祉週間にあわせ行われたこの行事は、晴天に恵まれゴールデンウィークともあって、多くの親子連れなどでにぎわいました。

「すまいるスクール」を 視察



5月9日(月)、第三日野小学校でコロンビア共和国教育大臣たちが「すまいるスクール」を視察。けん玉で遊ぶ様子を眺めたり、児童たちとコミュニケーションをとりながら、熱心に見学していました。

義援金を届けに富岡町を訪問



4月9日(土)、災害時相互援助協定を締結している福島県富岡町で桑村副区長が宮本町長に義援金を贈呈。区民の皆さんからお預かりした義援金100万円を届けました。

災害時一時滞在施設開設訓練



4月13日(水)、東京サラヤ(東品川1)で災害時一時滞在施設開設訓練を実施。同社は、26年5月に区内初となる同訓練を実施しており、今年は社員15人が参加しました。

クジラの滑り台がリニューアル



4月15日(金)、東品川海上公園でクジラの滑り台がリニューアル。「ロングスライダー」はそのままだが、クジラのドームや波のトンネルなど、滑り台以外の遊ぶ楽しみも増えました。

防災体験フェアを実施



4月23日(土)、豊町5-14開放広場などで町会・企業・商店街の共催による「防災体験フェア」を実施。約200人の参加者は、訓練を通じて地域のきずなをより一層深めることができました。