

区の財政状況をお知らせします	4
熱中症から身を守ろう!	5
あなたの働きたいを応援します!	5
夏だ! プールに行こう	8

品川区ツイッター
アカウント/shinagawacity



※機種によっては正しく表示されない場合があります。スマートフォン用

〒140-8715 品川区広町2-1-36 代表番号 ☎3777-1111 広報広聴課 ☎5742-6644 Fax5742-6870 <http://www.city.shinagawa.tokyo.jp/>

ご存じですか? 粗大ごみの出し方

粗大ごみとは、家庭で不要になった布団や家具など、高さ・幅・奥行のいずれか一辺が30cmを超えるごみのことです。

問い合わせ

品川区清掃事務所 ☎3490-7051 Fax3490-7041
荏原庁舎 ☎3786-6552 Fax3783-5780

1 粗大ごみの出し方を決める

戸別収集 月～土曜日

直接持ち込む 日曜日

※持ち込みの場合、処理手数料は戸別収集よりも割安になります。



ごみを出す前に、まだ使えるかどうかもう一度考えましょう。本紙21日号で案内しているリサイクルショップ「リボン」やリサイクル情報紙「くるくる」をご活用ください。

2 「粗大ごみ受付センター」へ申し込む

電話 品川区粗大ごみ受付センター ☎5715-1122

受付時間 月～土曜日午前8時～午後9時(祝日も受け付けます)
※日曜日に直接持ち込む場合は、「直接持ち込む」と申し出てください。

インターネット <https://www.tokjosodai.jp/shinagawa/>
(24時間受付)

※区ホームページからもアクセスできます。
※選択項目に品目がない場合は、電話でお申し込みください。

4 粗大ごみを出す

戸別収集

予約した収集日の午前8時までに、「品川区有料粗大ごみ処理券」を貼って、指定の場所へ

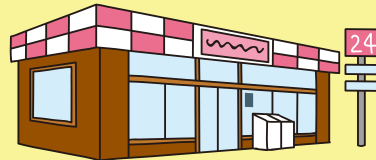
直接持ち込む

指定された日曜日の午前9時～午後4時に、「品川区有料粗大ごみ処理券」を貼って、資源化センター(八潮1-4-1)へ

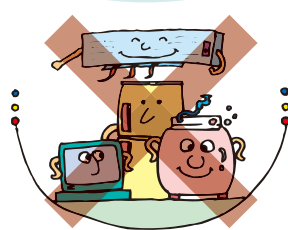


3 粗大ごみ処理券を購入する

予約時に案内された手数料分の「品川区有料粗大ごみ処理券」を、区内の有料ごみ処理券取扱所の掲示がある商店・スーパーマーケット・コンビニエンスストアなどで購入してください。



次のものは粗大ごみで収集できません



●冷蔵庫、冷凍庫、洗濯機、衣類乾燥機、テレビ、エアコン(室内機・室外機)

→買い替える店か家電リサイクル受付センター ☎5296-7200へお問い合わせください。

●パソコン本体とディスプレイ

→メーカーなどに回収を依頼してください。リサイクル料金や受付窓口は、各メーカーかパソコン3R推進協会 ☎5282-7685へお問い合わせください。

●危険物、薬品、有害物、塗料、セメント類など

→専門処理業者に処分をお願いしてください。

品川区世論調査

品川区をよりよいまちにするためにご協力ください
☎広報広聴課 ☎5742-6613

区では、区民の皆さんの区政に対する意識や意向を把握し、区政に反映させるため、世論調査を実施します。この調査は昭和49年から2年に1回実施しており、今回で22回目になります。

区内にお住まいの20歳以上の方1,500人を無作為に選び、7月10日(日)までの期間に調査員が各家庭に伺い面接調査を行いますので、ご協力をお願いします。

今回、調査にご協力をお願いする方には、依頼の通知(はがき)をお送りしました。

品川区民芸術祭2016 Dream Stage

しながわ物語 ～ワンダーランド東海道～

劇団「スーパーエキセントリックシアター(SET)」と区民が共演。「しながわ物語」を題材に、品川の伝承伝説を織りまぜた冒険ステージをお楽しみください。



日10月2日(日)午後2時開演(午後1時30分開場)

園きゅりあん(大井町駅前)

出演/スーパーエキセントリックシアター(SET)、公募区民

¥500円(全席指定)

発売開始/6月29日(水)

窓口販売:午前9時から=きゅりあん・スクエア荏原・メイプルセンター
午前10時から=O美術館(初日のみ午前9時から)・しながわ観光協会

電話予約:午前10時からチケットセンターキュリア

インターネット予約:午前9時から=HP www.shinagawa-culture.or.jp/

※電話予約では座席の選択不可。

※3歳以上入場可。 ※託児はありません。

園チケットセンター CURIA(キュリア) ☎5479-4140

ワンコインで観られます!



お知らせ

平成28年度特別区職員Ⅲ類・経験者・Ⅰ類【土木・建築新方式】採用試験

●Ⅲ類＝事務
 日本国籍を有し、平成7年4月2日～11年4月1日に生まれた方
 ●経験者＝事務・技術（土木造園・建築）＜2級職＞
 日本国籍を有し、昭和60年4月2日～平成元年4月1日生まれで、民間企業など1カ所での業務従事歴が4年以上ある方
 ＜3級職＞
 ①主任主事Ⅰ＝日本国籍を有し、昭和55年4月2日～昭和60年4月1日生まれで、民間企業などでの業務従事歴が8年以上ある方
 ②主任主事Ⅱ＝日本国籍を有し、昭和46年4月2日～55年4月1日生まれで、民間企業などでの業務従事歴が13年以上ある方
 ※業務従事歴は1年以上の期間は複数ものを通算可。ただし、1カ所で連続4年以上の経験を有すること。
 ●Ⅰ類【土木・建築新方式】
 1次試験に教養試験・論文がない試験方式です。
 日本国籍を有し、昭和60年4月2日～平成7年4月1日に生まれた方
 ※Ⅰ類採用試験【一般方式】（6月5日第一次試験実施）に申し込んだ方は、試験区分や受験の有無にかかわらず申し込み不可。
 共通
 試験区分、採用予定数、受験資格など詳しくは採用試験案内をご覧ください。

第一次試験日／経験者・Ⅰ類【土木・建築新方式】＝9月4日(日)、Ⅲ類＝9月11日(日)
 採用試験案内・申込書配布場所／品川区人事課（本庁舎5階）、地域センター、サービスコーナー、特別区人事委員会事務局
 7月20日(水)（消印有効）までに、特別区人事委員会事務局任用課（☎102-0072千代田区飯田橋3-5-1）へ郵送
 ※☎www.tokyo23city.or.jp/saiyou-siken.htmからも申し込みます（7月22日(金)まで）。
 区事務局長任用課採用係☎5210-9787
 品川区人事課人事係☎5742-6628

6月30日(木)は特別区民税・都民税（普通徴収）第1期分の納期限です

納期限内に必ず納付してください。
 便利・確実・安全な口座振替・自動払込をご利用ください。住民税を金融機関の預貯金口座から自動的に振り替えて納めることができます。口座振替・自動払込による納税は、一度申し込むと翌年以降も自動的に継続されます。納税通知書に口座振替・自動払込の申し込みはがきを同封しています。この機会にぜひご利用ください。
 納期限を過ぎてから、納付した場合は督促状が送付されることがあります。
 区税務課収納管理係☎5742-6669

27年度食品衛生監視指導実施結果を公表します

27年度品川区食品衛生監視指導計画に基づいて実施した監視指導結果を、食品衛生法第24条の規定により公表します。

閲覧場所・区生活衛生課食品衛生担当（本庁舎7階☎5742-9139）
 ※区ホームページからもご覧になれます。

夏の体験ボランティア2016

夏休みを利用してボランティア体験をしてみませんか。
 7～9月
 説明会／7月22日(金)・29日(金)午後5時から、7月23日(土)・8月6日(土)午後2時から
 のいずれかに参加
 区内の高齢者・障害者施設、ボランティア団体など
 説明会に参加できる区内在住か在学の中学生・高校生・大学生120人（先着）
 ¥300円から（ボランティア保険代）
 7月4日(月)から参加する説明会までに、品川ボランティアセンター☎5718-7172へ

親元近居支援事業（三世代すまいるポイント）

区内で親と近居か同居することになった世帯に対し、転入・転居にかかった費用の一部を「三世代すまいるポイント」として交付します（上限10万ポイントで、ポイントは区内共通商品券などと交換）。転入・転居の翌月から3カ月目の末日まで申し込みできます。
 募集／第1期＝6月30日(木)まで（1月1日～3月31日に転入・転居した世帯の受付は第1期のみ）、第2期＝7月1日(金)～9月30日(金)
 ※予定件数を上回った場合は抽選。
 ※詳しくは住宅課で配布する募集案内や区ホームページをご覧ください。
 区住宅課住宅運営担当☎5742-6776

財務省関東財務局東京財務事務所の相談窓口のご案内

借金の返済や悪質な投資勧誘でお悩みの方の相談を受け付けています。
 ●多重債務相談（借金返済の悩み相談）：多重債務相談窓口☎5842-7475
 ●電子マネー詐欺相談（架空請求、出会い系サイト）：理財第4課☎5842-7015
 ●投資詐欺相談：危ない投資勧誘など相談窓口☎5842-7016
 ○監視庁総合相談センターでも相談を受け付けています。
 ☎#9110、☎3501-0110
 区消費者センター☎5718-7181

国民健康保険退職者医療制度をご存じですか

退職者医療制度は、自己負担以外の医療費を国民健康保険料と会社などの健康保険からの拠出金で賄い、医療保険制度間の格差を是正するための制度です。保険料や窓口での自己負担割合（3割）に変更はありません。
 退職者医療制度に該当する方（本人）と、被扶養者（年収130万円未満）に、藤色の退職者被保険者証を送付しています。
 ①次の方すべてに該当する方
 ①厚生（共済）年金などの被用者年金から、老齢（退職）年金を受給している
 ②被用者年金の加入期間が20年以上か40歳以降の期間で10年以上ある
 ③65歳未満
 ④受給権発生年月が27年3月まで（27年4月1日以降の国保加入者を除く）
 区国保医療年金課資格係☎5742-6676

健康ガイド

- 品川保健センター ☎140-0001 北品川3-11-22 ☎3474-2225
- 大井保健センター ☎140-0014 大井2-27-20 ☎3772-2666
- 荏原保健センター ☎142-0063 荏原2-9-6 ☎3788-7016

7月1日より、ロタウイルスワクチン予防接種費用の一部助成を開始します

区内在住で、必要回数接種を完了していない次にあてはまるお子さん
 1価ワクチン＝生後6週～24週0日まで、5価ワクチン＝生後6週～32週0日まで
 助成額／1回7,000円（2回まで）※区内の契約医療機関で接種する場合に限りです。
 区直接、区内の契約医療機関へ
 区保健予防課☎5742-9152

思春期家族教室

7月8日(金)午後2時～4時 不登校・ひきこもりなどでお困りの家族
 区電話で品川保健センター☎3474-2904へ

がん検診など 一部有料

職場などで検診機会のない方が対象です。予約先は各検診会場です。
 検診の種類によって日時などが異なります。詳しくは、区ホームページをご覧ください。
 * 受診券有り

乳がん検診（予約制）…34歳以上の女性（偶数年齢時）	各医師会、契約医療機関、検診車
子宮がん検診…20歳以上の女性（偶数年齢時）	契約医療機関
大腸がん検診…40歳以上	
喉頭がん検診（予約制）…40歳以上（喫煙者など）	
前立腺がん検診…55歳以上の男性	
胃がんリスク検診*（50・55・60・65・70・75歳）	
20歳からの健康診査（20～39歳） ※28～30年度は、16～19歳の女性も受診可	各医師会
胃がん検診（予約制）…40歳以上	一般コース 各医師会、契約医療機関
肺がん検診（予約制）…40歳以上	ヘリカルCTコース 各医師会
成人歯科健診*（40・45・50・55・60・65・70歳）	契約医療機関
障害者歯科健診…20～39歳	各歯科医師会へ電話で事前連絡
結核検診（予約制）…65歳以上	契約医療機関
肝炎ウイルス検診（予約制）…受けたことがない方	品川・荏原保健センター 契約医療機関

健康課☎5742-6743 品川区医師会☎3474-5609 荏原医師会☎3783-5168
 品川歯科医師会☎3492-2535 荏原歯科医師会☎3783-1878

精神保健家族勉強会

7月13日(水)午後1時30分～3時30分
 講演会「グループホームについて」 精神障害者の家族と関係者30人（先着）
 区電話で荏原保健センター☎3788-7016へ

保健センターのこころの健康専門医相談 7月

	品川	大井	荏原
精神保健相談（こころの病気など）	1日(金)	13日(水)	15日(金)
うつ病あんしん相談	22日(金)	13日(水)	6日(水)
高齢期のこころの相談	15日(金)	19日(火)	27日(水)
児童思春期のこころの相談	6日(水)	14日(木)	28日(木)

区各センターへ

応急診療所 行く前に必ず電話連絡を。健康保険証を忘れずに！

内＝内科 小＝小児科 歯＝歯科 骨＝接骨 薬＝薬局

小児平日夜間／午後8時～午後11時（受付は午後10時30分まで）
 月～金曜日 小 品川区こども夜間救急室 旗の台1-5-8 ☎3784-8181
 ※外傷は対応できません 昭和大学病院中央棟4階

休日昼間・夜間／午前9時～午後10時（受付は午後9時30分まで）
 6月26日(日) 内小 品川区医師会休日診療所 北品川3-7-25 ☎3450-7650
 内小 荏原医師会休日診療所 中延2-6-5 ☎3783-2355
 薬 品川薬剤師会薬局 北品川3-11-16 ☎3471-2383
 薬 荏原休日応急薬局 中延2-4-2 ☎6909-7111

休日昼間／午前9時～午後5時（受付は午後4時30分まで）
 6月26日(日) 内小 林医院 東大井3-21-12 ☎3761-7780
 歯 石田歯科医院 北品川3-7-19 ☎3474-3029
 歯 佐々木歯科医院 小山6-5-6 ☎3782-5705
 骨 飯塚接骨院 南大井4-11-6 ☎3763-3270
 骨 せきね接骨院 戸越5-19-12 ☎3784-2161

土曜日夜間／午後5時～午後10時（受付は午後9時30分まで）
 6月25日(土) 小 品川区こども夜間救急室 旗の台1-5-8 ☎3784-8181
 ※外傷は対応できません 昭和大学病院中央棟4階

※重病の方は119番をご利用ください。

医療機関の24時間案内
 ●東京都保健医療情報センター（ひまわり） ☎5272-0303 ●救急相談センター（救急車を呼ぶのを迷ったら） ☎#7119 IP電話などは☎3212-2323

お子さんの急な病気に困ったら
 ●小児救急電話相談 ☎#8000 IP電話などは☎5285-8898
 月～金曜日／午後5時～午後10時 土・日曜日、祝日／午前9時～午後5時

27年度下半期
27年10月1日～28年3月31日

区の財政状況をお知らせします

区では、「品川区財政状況の公表に関する条例」に基づき、年2回、区の財政状況をお知らせしています。 **問い合わせ** 財政課 ☎5742-6610

財政の運営方針など

27年度は、引き続き防災対策の強化を重点課題としながら、区民と区との協働をより一層進めるための事業を実施しました。また、未来に向けたチャレンジの施策に取り組むとともに、改訂した長期基本計画に基づく事業の着実な推進を図り、「輝く笑顔 住み続けたいまち しながわ」の実現をめざしました。

積極的に取り組んだ主な施策

- **防災対策**
木造住宅密集地域の改善推進、住宅の耐震化支援、学校等避難所機能の強化、津波や浸水などへの対策、初期消火体制の強化、外国語版防災ハンドブックの作成など
- **オリンピック・パラリンピックに向けて**
スポーツフェスタや体験教室の実施、同時通訳サービスを利用したタブレット端末の試験的導入、英語教育の強化、外国人来訪者向けのボランティアガイド事業の実施など
- **交通の要衝としての品川区をいかす**
大崎駅西口交通広場・バスターミナル機能の整備、大崎橋広場・観光桟橋の整備、大崎駅周辺でのエリアマネジメントを活用したにぎわいの創出、シティプロモーションの推進など
- **人やまちのチャレンジを応援する**
町会や自治会への加入促進・活動支援、客引き行為等の防止に関する条例整備、品川産業支援交流施設「SHIP」の開設、若者・女性就業体験事業、シルバー世代向け起業セミナーの実施など

各分野別の取り組み

だれもが輝くにぎわい都市

プレミアム付き区内共通商品券の発行助成、都市型観光アクションプランの改訂、品川区民芸術祭の開催、地区図書館の利便性の向上など

未来を創る子育て・教育都市

区立保育園の開設・整備、私立保育園・認証保育所の開設支援、保育士の処遇改善、学校施設の改築、品川区教育フォーラムの開催、教育総合支援センターの創設など

みんなで築く健康・福祉都市

特別養護老人ホームの整備、認知症高齢者グループホームの開設・整備、障害児者総合支援施設の整備、ひとり暮らし高齢者などの相談拠点の拡充など

次代につなぐ環境都市

啓発ミュージカルの開催、公園整備、省エネ・節電啓発事業など

暮らしを守る安全・安心都市

武蔵小山駅周辺地区再開発、八潮地区の道路バリアフリー化、補助163号線の東急大井町線交差部の本格整備、空き家の有効活用策の検討など

特別区交付金

特別区民税とともに、区民の皆さんに身近な施策を行うための重要な財源の一つです。固定資産税などをもとに都と23区が調整して仕事の分担に応じ、分配するものです。現在23区では、都と区の役割分担と財源配分のあり方を中心に、都と協議を続けています。身近な事務は23区が担い、都は広域行政に徹することを基本に、これからも区民サービスの向上に不可欠な財政自主権の確立を積極的に推進していきます。

一般会計

この会計は、皆さんから納めていただいた特別区税や特別区交付金を主な財源として、公園や道路の整備をはじめ、学校や社会福祉施設の運営、生活保護、保健衛生など区行政の大部分を経理しています。

区民の方の税負担

納めていただく特別区税は、歳入予算の28.1%を占めています。この税額を28年3月31日現在の区民の人数で割ると11万4,837円（昨年比で0.7%増）、世帯数で割ると20万7,253円（昨年比で0.6%増）となります。

特別会計

特定の事業を行うにあたって、一般の歳入歳出と切り離して経理を明確にする必要がある場合に設けています。

国民健康保険事業会計

28年3月31日現在、約6万2千世帯、約8万9千人が加入している国民健康保険関係の経理を行っています。

後期高齢者医療特別会計

75歳以上の方（65歳以上で一定の障害のある方を含む）の医療費を経理するもので、28年3月31日現在、被保険者の方は、約3万7千人です。

介護保険特別会計

介護保険を経理する会計で、65歳以上の被保険者の方は、28年3月31日現在、約8万1千人です。

歳入	予算現額	収入済額	収入率
特別区税	436億7,175万円	423億8,764万4千円	97.1%
特別区交付金	389億円	404億1,341万8千円	103.9%
分担金・負担金	28億8,843万9千円	25億6,922万円	88.9%
使用料・手数料	42億206万3千円	38億4,622万4千円	91.5%
国・都支出金	372億3,563万円	282億6,592万1千円	75.9%
繰入金	68億8,014万2千円	6,000万円	0.9%
その他	223億7,374万7千円	215億9,421万6千円	96.5%
計	1,561億5,177万1千円	1,391億3,664万3千円	89.1%

歳出	予算現額	支出済額	支出率
民生費	711億9,487万円	622億5,302万6千円	87.4%
衛生費	112億338万1千円	100億5,460万4千円	89.7%
土木費	254億4,220万6千円	112億8,555万6千円	44.4%
教育費	160億2,049万6千円	118億9,054万5千円	74.2%
公債費	24億1,503万1千円	24億896万8千円	99.7%
その他	298億7,578万7千円	149億7,825万7千円	50.1%
計	1,561億5,177万1千円	1,128億7,095万6千円	72.3%

会計	予算現額	収入済額	支出済額
国民健康保険事業会計	448億5,361万5千円	415億1,812万7千円	406億773万5千円
後期高齢者医療特別会計	72億8,624万9千円	70億705万6千円	71億5,946万8千円
介護保険特別会計	234億1,781万9千円	215億1,765万8千円	203億5,914万2千円

財産・地方債・一時借入金の現在高

区有財産の保有状況

27年度上半期（27年9月30日現在）に比べ、総額で527億8,560万1千円増となっています。区民1人あたりの保有額は、229万3,664円です。

総額		8,722億6,431万5千円
内訳	土地	122万8,834.09㎡ 6,086億7,140万5千円
	建物	79万4,141.48㎡ 1,528億4,932万円
	地上権	6,653.65㎡ 12億9,959万円
	工作物・立木・浮桟橋	77億6,628万8千円
	有価証券など	84億823万9千円
	物品	117億5,822万7千円
	基金	815億1,124万6千円

特別区債(地方債)の残高 164億2,511万7千円
(減税補てん債を除いた場合 125億2,982万9千円)

特別区債は、公園や道路、学校施設の整備などで特に多額の資金を必要とする場合に、政府や銀行などから長期にわたり返済する資金を借入れ、事業資金を調達するものです。

一時借入金の残高

0円

一時借入金は、支払資金が不足した場合に、その不足を補うために一時的に銀行などから借り入れる資金です。28年3月31日現在、借入残高はありません。

区議会のケーブルテレビ放送

6月23日(木)・24日(金)に開催する本会議での一般質問の様子が、ケーブルテレビ品川で放送されます。区議会本会議の放送では、手話通訳を取り入れています。

☎区議会事務局 ☎5742-6810
HP gikai.city.shinagawa.tokyo.jp/

ケーブルテレビ放送以外にも本会議のインターネット生中継をしています。また、本会議終了後おおむね1週間録画配信しています。品川区議会ホームページの「インターネット中継」からご覧ください。

6月23日(木)の一般質問

内容	放送日時
筒井ようすけ (維・無)	6/27(月) 20:00～20:45 (再) 7/2(土) 9:00～9:45
松澤 利行 (自・未)	6/27(月) 21:00～21:45 (再) 7/2(土) 11:00～11:45
新妻さえ子 (公・明)	6/28(火) 20:00～20:45 (再) 7/2(土) 14:00～14:45
のだて稔史 (共・産)	6/28(火) 21:00～21:45 (再) 7/2(土) 17:00～17:45
いながわ貴之 (民・無)	6/29(水) 20:00～20:45 (再) 7/2(土) 18:00～18:45

6月24日(金)の一般質問

内容	放送日時
沢田 洋和 (自・未)	6/29(水) 21:00～21:45 (再) 7/3(日) 9:00～9:45
吉田ゆみこ (ネット)	6/30(木) 20:00～20:45 (再) 7/3(日) 11:00～11:45
西本 貴子 (無所属)	6/30(木) 21:00～21:45 (再) 7/3(日) 14:00～14:45
石田 秀男 (自・未)	7/1(金) 18:00～18:45 (再) 7/3(日) 16:00～16:45
塚本よしひろ (公・明)	7/1(金) 20:00～20:45 (再) 7/3(日) 17:00～17:45
鈴木ひろ子 (共・産)	7/1(金) 21:00～21:45 (再) 7/3(日) 18:00～18:45

シルバー人材センター 会員募集

女性会員緊急募集!

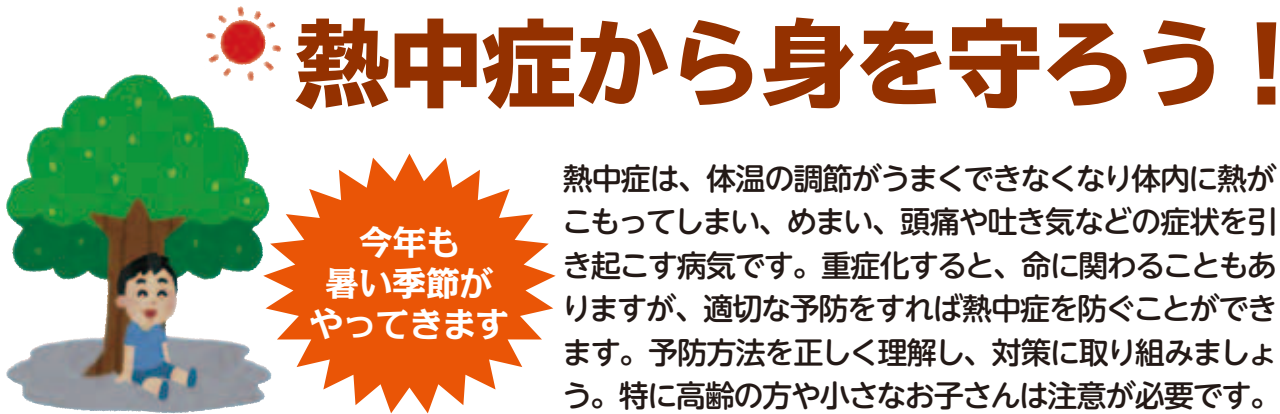
区内のご家庭や企業などからの仕事です。家事援助や育児支援など、活躍できる場がたくさんあります。初めての方でも、親切、丁寧に指導しますのでご安心ください。

○その他にも様々な仕事がありますので、ぜひお問い合わせください。

☑区内在住で、健康で働く意欲のある60歳以上の方

☑年会費2,500円

☎シルバー人材センター本部 ☎3450-0711



熱中症から身を守ろう！

今年も暑い季節がやってきます

熱中症は、体温の調節がうまくできなくなり体内に熱がこもってしまい、めまい、頭痛や吐き気などの症状を引き起こす病気です。重症化すると、命に関わることもあります。適切な予防をすれば熱中症を防ぐことができます。予防方法を正しく理解し、対策に取り組みましょう。特に高齢の方や小さなお子さんは注意が必要です。

なぜ高齢者は熱中症になりやすいのか？

- ①暑さを感じにくい 暑さやのどの渇きを感じにくく、高体温になりやすい。
- ②水分が不足しがち 高齢者は体内水分量が少ないので脱水症状をおこしやすい。
- ③汗をあまりかかない 高齢になると発汗に時間がかかり、発汗量も少なくなり熱が体にこもりやすい。

高齢者の注意点

●水分をこまめにとる

- 1日1リットル以上の水分をとる
 - 暑い時は2・3時間おきにコップ1杯の水分をとる
 - 寝る前にコップ1杯の水分をとる
 - 外出時は水筒を持参して、外でも水分をとる
 - 汗をかいたら梅干入りのお茶など、塩分も一緒にとる
- ※水分や塩分に制限がある方は主治医に相談してください。

●食事・休息をしっかりとる

- 食事はバランスが基本。食欲がない時は、食べられるものを口にする
- 夜の睡眠以外にも無理をせず休むようにする

●暑さを避け 熱を体から出す

- エアコンや扇風機を利用して室内温度の調整をする
- 睡眠時はエアコンの設定を弱めにし、扇風機は直接体に当たらないよう首ふりにする
- 体調に気をつけて、無理な外出を控えるなど我慢をせず十分に休む
- 外出するときは帽子や日傘を使い、日よけをする
- 首や脇の下を冷たいタオルで拭いて冷やす

気になることがある時は相談してください

☎各在宅介護支援センター

- 高齢者福祉課
- 高齢者支援第一係 ☎5742-6729
- 高齢者支援第二係 ☎5742-6730
- 保健医療・認知症対策係 ☎5742-6802

体調が悪い時は早めに主治医に相談しましょう！

熱中症予防に「避暑シェルター」をご利用ください（7～9月）

暑さをしのぐ一時避難場所として、お近くの区施設（地域センター・文化センター・品川歴史館・児童センター・シルバーセンター・いきいきセンター・ゆうゆうプラザ・保健センター）を利用できます。冷たい飲み物なども用意していますので、体を休めて無理をせず熱中症を予防してください。

【避暑シェルターで 涼しさひととき】のぼり旗が目印です

各施設は開館時間内に利用できます

お子さんの注意点

乳幼児は体温調節機能が十分発達していないため、特に注意が必要です。また、晴れた日は地面に近いほど気温が高くなるため、幼児は大人以上に暑い環境にいます。

- 汗をかかなくても水分をとる
水分補給は糖分の多い清涼飲料水は控え、お茶や水などを与える
- 外出や運動後は休息をとり、体を休める
- 早寝早起きを心がけ、睡眠を十分にとらせる
- お子さんを車に乗せたまま離れることは絶対にしない

お子さんのことで気になることがある時は相談してください。

- ☎品川保健センター ☎3474-2903
- 大井保健センター ☎3772-2666
- 荏原保健センター ☎3788-7016

あなたの働きたいを応援します！

区では皆さんの「働きたい！」思いを応援するため、ハローワークなどと連携して就業支援に取り組んでいます。ぜひ、ご利用ください。

問い合わせ

商業・ものづくり課就業担当

(西品川1-28-3中小企業センター2階 ☎5498-6352)

品川区就業センター(中小企業センター1階 ☎5498-6353)

ハローワークの専門相談員が常駐し、地域に根差した就業支援に取り組んでいます。

職業相談・職業紹介

ハローワーク品川の専門相談員が相談を受けます。

求人検索

全国のハローワークの求人情報をパソコンで検索できます。

共通

☎月～金曜日午前9時～午後5時(祝日・年末年始を除く)

※相談内容によっては時間がかかる場合があります。早めに受け付けをおすませください。

内職相談・あっせん

区内在住の方に、今までの経験を生かせる事業所を紹介し(縫製やアクセサリー、機械部品の組み立てなど)。

*内職を出したい企業や商店の皆さんからの仕事の依頼も受け付けています。

事業所の求人申し込みや雇用保険(失業保険)関係の手続き、職業訓練関係の相談はハローワーク品川(港区芝大門1-3-4 ☎3433-8609)で行っています。
※ハローワーク品川は、7月19日(火)から新庁舎(港区芝5-35-3)へ移転します。

若者支援

わかもの就業相談

様々な相談などに、経験豊富なキャリアカウンセラーが応えます。

☎火～木曜日午後1時～5時(休日・年末年始を除く)

※1回約50分。

☑39歳以下の就職活動中の方・転職を考えている方・仕事で悩みがある方

☎電話で、商業・ものづくり課就業担当へ ※当日の受付可。

就業支援セミナー

就職活動に行き詰っている、何から始めたら良いかわからない。そんな悩みをお持ちの方向けに、就職活動の基礎や実践を学べるセミナーを年間通して開催しています。

女性支援

女性向け就業相談

子育て中の再就職や家庭と仕事を両立させる働き方、自身のキャリアアップなどについて、女性キャリアカウンセラーがアドバイスします。

☎月・金曜日午前10時～午後5時(休日・年末年始を除く)

※1回約50分。

☎電話で、商業・ものづくり課就業担当へ

※当日の受付可。

就業支援セミナー

女性のための就活マナーなど印象アップに役立つものやパソコンスキル向上のためのセミナーを年数回開催しています。

高齢者の仕事の相談

サポしながわ

(中小企業センター1階 ☎5498-6357)

おおむね55歳以上の方を対象とした無料職業紹介所です。専門相談員による就業相談・紹介が受けられます。

☎月～金曜日午前9時～午後5時(祝日・年末年始を除く)

合同就職面接会

☎6月23日(休)午後1時～3時30分

☎当日、履歴書を持って、きゅりあん(大井町駅前)へ

※詳しくはサポしながわへお問い合わせください。



しながわ学びの杜特別講演会

「自分という人生の長距離ランナー」

自身の経験や、取材を通した選手たちの裏話から、人生を走り抜ける困難や喜びについてお話しします。

7月27日(水)
午後6時～7時20分

場スクエア荏原(荏原4-5-28)

講師/増田明美(スポーツジャーナリスト)

☑16歳以上の方350人(抽選)

☎7月4日(月)までに、往復はがきに「学びの杜特別講演会」とし、住所、氏名(ふりがな)、年齢、性別、電話番号、手話通訳希望の有無を文化観光課生涯学習係(☎140-8715品川区役所 ☎5742-6837)へ

○区と連携して講座を行っている区内大学などから、学びに関する情報をお知らせします。

情報ファイル

●お知らせ

第2回東京二十三区清掃一部事務組合議会定例会を傍聴できます

回6月27日(月)午後3時から
 人30人(先着)
 場・傍聴受付/当日、午後2時から東京区政会館(千代田区飯田橋3-5-1)20階へ
 回同組合議会事務局 ☎5210-9729

全国一斉子どもの人権110番強化週間

子どもをめぐる人権問題に関し、人権擁護委員などによる電話相談を行います。
 回6月27日(月)～7月1日(金)
 午前8時30分～午後7時
 7月2日(土)・3日(日)午前10時～午後5時
 相談電話/☎0120-007-110
 回区民相談室 ☎3777-2000

地籍調査(街区調査)を行います

区道と民有地との境界の調査・測量を行う地籍調査(街区調査)を実施します。
 回7月～29年3月
 対象地区/東中延1丁目、中延1丁目の一部、中延2丁目の一部、二葉2丁目の一部、西大井1丁目の一部、豊町2丁目の一部
 回土木管理課境界確定係 ☎5742-6547

講座・講演

品川区史2014関連講座「大井の歴史をふりかえる」

回7月30日(土)午後2時～4時
 講師/柘植信行(品川歴史館専門委員)
 人16歳以上の方100人(抽選)
 場回7月15日(金) (必着) までに、往復はがき(1人1枚)に「区史関連講座希望」とし、住所、氏名、年齢、電話番号を品川歴史館(☎140-0014大井6-11-1 ☎3777-4060)へ

手づくり講習会と折り紙会

布で「かわいい金魚」を作ります。
 回7月1日(金)①午前10時～正午
 ②午後1時～3時
 人各20人(先着)
 料各200円(材料費)
 場回当日、直接啓発展示室(第二庁舎3階)へ
 回消費者センター ☎5718-7181

☎140-8715 町町2-1-36(第二庁舎6階)
 ●文化観光課 Fax5742-6893
 ●文化振興係 ☎5742-6836
 ●生涯学習係 ☎5742-6837
 ●スポーツ推進課 Fax5742-6585
 ●地域スポーツ推進係 ☎5742-6838

●品川区スポーツ協会・総合体育館
 ☎141-0022 東五反田2-11-2
 ☎3449-4400
 Fax3449-4401
 受付時間:午前9時～午後7時
 ※土・日曜日、祝日は午後5時まで。

●戸越体育館
 ☎142-0042
 豊町2-1-17
 ☎3781-6600
 Fax3781-6699

セカンドチャレンジ保育士支援セミナー受講者募集

回7月30日(土)午前10時～正午
 ※8月中旬に区立保育園で実習あり。
 人保育士資格があり、今後保育園で勤務を検討している方か、保育園の仕事に興味のある方20人
 場回7月15日(金) (必着) までに、電話かFAXで品川介護福祉専門学校(西品川1-28-3 ☎5498-6364 Fax5498-6367)へ
 回保育課保育教育計画係 ☎5742-6597

区民プロデュース型講座はじめてのオカリナ

回8月3日～9月21日の水曜日
 午後1時30分～3時30分(全8回)
 場旗の台文化センター(旗の台5-19-5)
 人オカリナの歴史と知識、基礎練習、簡単な合奏
 人オカリナ初心者35人(抽選)
 講師/水本一孝(川崎市高津区文化協会会員)
 運営/ラ・オカリナの会
 回7月20日(水) (必着) までに、往復はがきに「ラ・オカリナの会」とし、住所、氏名(ふりがな)、年齢、性別、電話番号、C管オカリナの有無を文化観光課文化振興係へ

産業技術高専オープンカレッジLINUXによるプログラム・ネットワーク体験

回7月30日(土)・31日(日)
 午前10時～午後4時(全2回)
 人LINUXの基本操作、アプリケーション利用法、プログラミング、ネットワーク設定の講義・実習
 人中学生以上の方20人(抽選)
 料7,300円
 場回7月14日(木) (消印有効) までに、はがきかFAX、Eメールで講座名、住所、氏名(ふりがな)、年齢、性別、電話番号を産業技術高等専門学校(☎140-0011 東大井1-10-40 Fax3471-6338 ☎soffice@metro-cit.ac.jp)へ
 回文化観光課生涯学習係

NTT東日本関東病院もしもし医学セミナー「生活のなかで転倒を予防する」

「転倒が起こる背景」、「転倒予防のための知っておきたい体の動き、生活の工夫」などについて講演します。
 回7月9日(土)午後2時～4時

人150人(先着)
 場回月～金曜日の午後1時～3時に、電話で同病院(東五反田5-9-22 ☎3448-6651)へ
 回健康課 ☎5742-6744

区民プロデュース型講座・講演会を開催する団体を追加募集します

区民を対象にした講座や講演会を企画し開催していただきます。
 テーマ/地域社会、文化芸術、青少年健全育成、家庭教育、子育て支援、高齢社会、人権、環境問題など
 ※昼間開催する場合や家庭教育関連の講座は幼児の保育を行うことができます。
 回10月21日～29年2月28日に、①講座は1回2時間以上で5～8回開催(委託料10万～20万円程度)、②講演会は1回2時間以上で1～2回開催(委託料1万～6万円程度)
 人社会教育関係団体に登録して1年以上(28年5月末現在)経過し、10人以上の会員で構成する団体
 ①講座1団体 ②講演会4団体(選考)
 ※受講者が①講座は30人以上、②講演会は70～100人を見込めること。
 申請書記布場所/文化観光課、文化センター、こみゆにていづらぎ八潮(八潮5-9-11) ※区ホームページからダウンロードもできます。
 回7月15日(金)までに、申請書を文化観光課へ持参
 ※自主グループ講師派遣他と重複不可。

大崎高校公開講座「教養としての仏教」

回7月26日(火)・29日(金)、8月2日(火)・5日(金)・9日(火)午後6時30分～8時30分(全5回)
 人都内在住・在勤か在学中で、全回参加できる18歳以上の方60人(抽選)
 料1,000円
 場回7月8日(金) (消印有効) までに、往復はがきに「教養としての仏教」とし、住所、氏名(ふりがな)、年齢、性別、電話番号を同校(☎142-0042 豊町2-1-7 ☎3786-3355)へ
 回文化観光課生涯学習係

「転倒予防について～明日からできること～」

回7月16日(土)午後2時～3時30分
 人転倒の原因や転倒を防ぐコツ、実技講習(自宅でもできるトレーニング)
 人区内在住で、介護をしている方20人程度(先着)

場回7月15日(金)までに、電話で南大井在宅サービスセンター(南大井5-19-1 ☎5753-3900)へ

犬のしつけ方教室とペット健康相談

回7月9日(土)午後1時30分～4時30分
 場品川保健センター(北品川3-11-22)
 人訓練士による犬のしつけ方教室
 獣医師によるペット健康相談
 人60人(先着)
 主催/東京都獣医師会品川支部
 回電話で、生活衛生課 ☎5742-9132へ
 ※犬は連れてこないでください。

外国人おもてなし語学ボランティア講座

コミュニケーション力の向上やボランティアの心得について「おもてなし講座」と「語学講座(英語)」で学びます。受講者には、受講証明証とおもてなしボランティアバッジを差し上げ、日々の中で困っている外国人の方に積極的に声掛けをするなど取り組んでいただきます。

日時	内容
8月3日(水) 午後1時30分～5時	おもてなし講座
8月4日(木) 午前10時～正午・午後1時～3時	語学講座(英語)
8月10日(水) 午前10時～正午・午後1時～3時	語学講座(英語)

場251会議室(第二庁舎5階)
 人15歳以上(中学生を除く)で、英会話未経験から初級程度までの全日程に出席できる方36人(抽選)
 回7月1日(金) (必着) までに、往復はがきかFAXに「おもてなしボランティア」とし、住所、氏名(ふりがな)、電話番号、年齢、職業を地域活動課国際担当(☎140-8715 品川区役所 ☎5742-6691 Fax5742-6878)へ

しながわすまいるネット操作講習会のお知らせ

しながわすまいるネットは、区内で文化・生涯学習・スポーツなどの活動をしている団体の情報サイトです。
 回7月30日(土)①午前10時～正午
 ②午後1時30分～3時30分
 場こみゆにていづらぎ八潮(八潮5-9-11)
 人すまいるネット登録団体と登録検討中の方各回20人(先着)
 回月・木曜日午後1～5時に、電話でしながわすまいるネット運営委員会 ☎3790-2330へ
 回地域活動課協働推進係 ☎5742-6693

〈広告〉

東急でんきにご加入いただくと、ケーブルテレビ品川のサービスが割引になります
 ※ケーブルテレビ品川は、東急パワーサプライの販売代理店です
 ※一部対象外のサービスがございます

ケーブルテレビ品川で受付中!

“おトク”な暮らしに替えよう 東急でんき

▼お申し込み・お問い合わせはケーブルテレビ品川まで
 ☎0120-559-470
 平日 9:30～20:00
 土・日・祝日・年末年始 9:30～18:30
 回ケーブルテレビ品川 検索
 http://www.cts.ne.jp CTS160603

「広報しながわ」を個別配送します

人区内在住で新聞を購読していない、高齢・子育て中・障害があるなどで駅や区施設などでの入手が困難な方
 回電話かFAXで、住所、氏名、年齢、電話番号、入手困難な理由を広報広聴課 ☎5742-6644 Fax5742-6870へ

品川&早川ふるさと交流
 早川町オートキャンプ場
 利用案内

南アルプスの渓谷を流れる早川沿いにあり、川遊び、バードウォッチング、昆虫採集、山菜取りが楽しめ、四輪駆動車の体験オフロードエリアもあります。
 交通/中央高速道路「甲府南IC」から国道52号線経由で約35km(約60分)
 施設・料金(普通車1台1泊)/AC電源付き20サイト3,300円～、AC電源なし40サイト2,200円～
 設備/シャワー、水洗トイレ、炊事場、自動販売機、売店
 ※レンタル用品あり(有料)。
 料1泊1,100円、小・中学生550円、ペット550円
 場回電話で、同管理事務所(早川町柳島1751 ☎0556-20-5055)へ
 回地域活動課 ☎5742-6856

品川区地域密着型特定施設
 介護付有料老人ホーム

少人数 個室 24室
 看護師 常駐 24時間
 個別介護 対応

ファミリアガーデン品川

〒141-0032 東京都品川区大崎3-20-9 ●お気軽にお問い合わせ下さい
 交通 JR山手線「大崎駅」西口徒歩8分(約600m)
 ☎0120-00-5581
 ファミリアガーデン品川 検索
 http://www.kiyota-life.co.jp

医療法人社団 商業会
 calna 五反田

小規模多機能ホーム
 グループホーム
 カルナ五反田クリニック
 ケアプランセンター
 訪問看護ステーション
 ヘルパーステーション

TMG
 Today Medical Group

お気軽にお電話ください
 ☎03-5496-0671

催し

ごみ・資源追っかけ隊員募集!

ペットボトルリサイクルの過程を取材します。

7月27日(水)午前7時40分～午後6時
(区役所集合・解散、往復バス)
東日本環境アクセス(八潮3)、エム・エム・プラスチック(千葉県富津市)
区内在住で、リサイクルに関心のある小学生以上の親子40組(抽選)
※昼食は各自持参。
7月4日(月)までに、電話かはがき、FAXに「追っかけ隊」とし、参加者全員の住所・氏名(ふりがな)・年齢・電話番号を品川区清掃事務所(☎141-0032大崎1-14-1 ☎3490-7098 Fax3490-7041)へ

さくら会夏祭り

7月2日(土)正午～午後4時30分
阿波踊りの演舞(高円寺華純連)、屋台(かき氷、綿菓子、ポップコーンなど)
さくら会西五反田
(西五反田3-6-6 ☎5434-7831)

品川&早川ふるさと交流 「みんなで創ろう!市民農園」

6～11月の第4土・日曜日(全6回)
宿泊/町営南アルプス野鳥公園キャビン(山梨県)
※品川発着の無料送迎バスあり。
区内在住か通勤の方15人(抽選)
※家族での参加可。
※食事代実費が必要です。
電話でヘルシー美里 ☎0556-48-2621へ
園地域活動課市町村交流担当
☎5742-6856

品川区国民健康保険へご加入の方へ ジェネリック医薬品差額通知を送ります

通知月 6月、9月、12月、29年3月

◆ジェネリック医薬品に切り替えるには

医師の許可が必要なため、かかりつけの医師か薬剤師にご相談ください。また、切り替えの意志を手軽に伝えることができるジェネリックシールを国保医療年金課の窓口で配布しています。

◆ジェネリック医薬品とは

先発医薬品の特許が切れた後、同等の有効成分で開発された医薬品で、安全性も効き目も立証されています。価格は先発医薬品の6割程度以下で、ジェネリック医薬品に切り替えることにより、家計にも優しく、医療費の節減にも大きな効果が期待できます。



◆ジェネリック医薬品の豆知識

・「お試し調剤」があり、身体に合うかを試してから変更することができます。
・飲み薬だけでなく、目薬・塗り薬・シップ薬にもあります。

ご注意ください

- ・全ての医薬品にあるわけではありません。
- ・取り扱っていない医療機関もあります。
- ・薬の種類や症状、体質、他の薬の使用状況などによっては変更できない場合があります。

国保医療年金課給付係(本庁舎4階 ☎5742-6677)

保養所をご利用ください!

各施設へお問い合わせください

品川荘

伊東市広野1-3-17
☎0557-35-0321 Fax0557-35-0345
HP www.shinagawasou.com/

光林荘

日光市細尾町676-1
☎0288-54-0988 Fax0288-54-0954
HP www.korinsou.com/



予約受付 午前9時～午後6時

区民の方 (区内在住・在勤)	利用月の6カ月前の1日より 1月分の受付/7月1日(金)より ※年末年始(12月29日～1月3日)は1月分と一緒に7月1日から受け付け、7月31日(日)締め切りで抽選。
区民以外の方	利用月の4カ月前の1日より

●代表者の住所・氏名・電話番号、利用施設、利用月日、人数などを電話かFAX、ホームページ予約フォームで各施設へ直接お申し込みください。
※予約受付は先着順。ただし、繁忙期は抽選、締め切りはそれぞれの受付開始月の月末。
※光林荘は、7月4日(月)～7日(木)、13日(水)・14日(木)、21日(木)～31日(日)、8月1日(月)～11日(祝)、17日(水)～26日(金)は、小学校夏季施設などの利用により、一般の方は利用できません。

※区民の方は区の補助により料金の割引があるので、宿泊時に住所などが確認できるもの(運転免許証、健康保険証、社員証など、障害のある方は障害者手帳など)を宿泊者全員分お持ちください(確認できない場合は、補助は受けられません)。
○品川荘・光林荘を運営する民間事業者が運営する他の施設も利用できます。詳しくはホームページをご覧ください。上記施設へお問い合わせください。

園地域活動課 ☎5742-6687



レッツ スポーツ

少林寺拳法初心者教室

7月2日～9月24日の土曜日が火曜日
午後6時～7時45分(全11回)
場戸越体育館
小学生以上の方20人(先着)
¥6,000円
主催/品川区少林寺拳法連盟
7月2日(土)までに、費用を持ってスポーツ協会へ

立会地区「楽しく親子でバレーボール」

7月3日(日)・17日(日)
午後1時～3時
¥1回100円、小学生以下50円
運営/立会地区スポ・レク推進委員会
当日、運動のできる服装で上履き・飲み物・タオルを持って立会小学校(東大井4-15-9)へ
園スポーツ推進課地域スポーツ推進係

第68回品川区前期リーグ戦卓球大会

男子=7月17日(日)、女子=7月18日(祝) ※時間は午前9時から。
総合体育館
種目/男子・女子団体戦(1～6部) 試合方法/3シングルス 2ダブルス
4人以上で構成するチーム
¥1チーム4,800円、連盟加盟チーム4,000円、中学生2,000円
主催/品川区卓球連盟
7月5日(火)までに、費用を持ってスポーツ協会へ

キャンプにチャレンジ! 家族でデイキャンプ体験

7月24日(日)午前9時～午後3時 ※雨天中止。
場みなとが丘ふ頭公園品川区キャンプ場(八潮3-1)
40人(抽選)
¥1,200円、3歳～小学生700円(昼食代・保険料込)
7月1日(金)までに、はがきかFAXに「キャンプ」とし、代表者の住所・氏名・電話番号・Eメールアドレス、参加者全員の氏名・年齢をスポーツ協会へ



太極拳ワンコイン講習会

7月24日(日)午後1時～4時 ※受け付けは午後0時40分から。
ウェルカムセンター原・交流施設(西大井2-5-21)
種目/①初級・入門②24式太極拳③陳式太極拳入門18式
60人(抽選)
¥500円
主催/品川区武術太極拳連盟
7月15日(金)(消印有効)までに、はがきかFAXで教室名、住所、氏名(ふりがな)、年齢、連絡先(電話・FAX番号かEメールアドレス)をスポーツ協会へ



五反田文化センタープラネタリウム

場同センター(☎141-0031西五反田6-5-1 ☎3492-2451)

★7月のプラネタリウム

日・土・日曜日、祝日 ①午前11時=親子向け投影「なつのおほしさま」「まくまくんの星空大冒険・夏」②午後1時30分 ③午後3時30分=特集のお話「世界の七夕物語」④1日(金)午後7時=ヒーリングプラネタリウム
※投影時間は約50分。 ※各回とも、前半は当日の星空解説。
※7月9日(土)の③は星空ゼミ。 ※7月16日(土)の③は特別投影のため休止。
①小学3年生以下のお子さんと保護者の方86人②③各回86人(先着)
※小学生未満は保護者同伴。
各200円、4歳～中学生50円
観覧方法/当日、会場へ
★お星のくつろぎプラネタリウム(無料)
日・木曜日午後0時35分～50分

★プラネタリウムのホームページを開設します

6月28日(火)からご覧いただけます。HP shinagawa-gotanda-planetarium.com

1 特別投影「林完次の星空散歩」

7月16日(土)午後3時30分～5時
小学生以上の方86人(抽選)
¥300円、小・中学生100円

2 7月の天体観望会「七夕」

7月22日(金)午後7時～8時30分
講師/松谷研、宮坂憲央
80人(抽選)
※中学生未満は保護者同伴。

共通 ①は7月5日(火)、②は7月12日(火)までに、往復はがき(4人まで)でイベント名、住所、電話番号、参加者全員の氏名(ふりがな)・年齢を同センターへ ※定員に満たない場合は、①は7月7日(木)、②は7月14日(木)午前10時から電話受付(先着)。

夏休み天文工作教室

①「ふしぎ星座カードを作ってみよう」

8月1日(月)午前10時～正午、午後2時～4時
小学4年生以下のお子さんと保護者各25組(抽選)
各300円(材料費・保険料込)

②「天体望遠鏡を作ってみよう」

8月2日(火)午前10時～正午、午後2時～4時
小学5・6年生各15人(抽選)
各1,500円(材料費・保険料込)

共通

持ち物/筆記用具、作品を入れる袋

7月19日(火)までに、往復はがきで①か②、希望時間、住所、電話番号、参加者全員の氏名(ふりがな)・年齢を同センターへ ※定員に満たない場合は、7月21日(木)午前10時から電話受付(先着)。

- 品川区民まつり2016
- 後期高齢者医療制度
- 国民健康保険限度額認定証

夏だ！プールに行こう

町スポーツ推進課地域スポーツ推進係
☎5742-6838 Fax5742-6585

一般公開するプールを紹介します

しながわ区民公園

屋外プール 幼児プール

場間 しながわ区民公園プール (勝島3-2 ☎3768-6274)
※電話は7月1日(金)から。

日程 / 7月10日(日)~9月11日(日)
※8月1日(月)と9月の団体使用の日を除く。
時間 / 午前の部=午前9時30分~午後0時30分
午後の部=午後1時15分~4時15分
夜間の部=午後5時~8時
※時間ごとの入れ替え制。
※夜間の部は8月31日(水)までの水・土・日曜日のみ。

¥400円、中学生200円、小学生100円、小学生未満無料、ロッカー代10円
※水着を着用していない方は入場できません。
※おむつの取れていないおさんはプールに入れません。

リニューアルオープン

7月9日(土) ワンポイント指導教室

	対象	内容
子ども水泳教室 午前10時~正午	3歳~小学生 小・中学生(身長120cm以上)	顔つけ、潜り、浮き身などで水に慣れ親しむ 各種泳法をレベルに応じてアドバイス
親子水泳教室 午後1時30分~3時30分	3歳~小学生とその保護者	顔つけから簡単な水中エクササイズ(ウォーキング)などと、各種泳法をレベルに応じてアドバイス

各20人(先着)
7月1日(金)~5日(火)の午前9時30分~午後4時30分に、電話で同プールへ
※入場料・ロッカー代がかかります。 ※付き添い、保護者の方も水着の着用が必要です。

室内温水プール

×印の時間帯は利用できません。

¥2時間350円、4歳~中学生170円 (4歳未満は入れません)、ロッカー代10円

※超過料金(30分)は80円、4歳~中学生40円。 ※水泳帽着用。
※小学3年生(夜間は6年生)以下は保護者同伴(水着着用)。

戸越台中学校温水プール (戸越1-15-23 ☎5750-1549)	7月	1	2	3	4	5	6	7	8	9	10	11	12	13	14	15	16	17	18	19	20	21	22	23	24	25	26	27	28	29	30	31
		金	土	日	月	火	水	木	金	土	日	月	火	水	木	金	土	日	月	火	水	木	金	土	日	月	火	水	木	金	土	日
	9:30~11:50	×	×	×	×	×	×	×	×	×	×	×	×	×	×	×	×															
	12:30~14:50	×	×	×	×	×	×	×	×	×	×	×	×	×	×	×	×															
	15:30~17:50	×	×	×	×	×	×	×	×	×	×	×	×	×	×	×	×	×									×	×	×	×	×	×