



# 八景島なぎさ遊び&潮干狩り

5月22日(日)に地区委員会行事『八景島なぎさ遊びと潮干狩り』をおこないました。参加者総勢146名と大盛況でした。

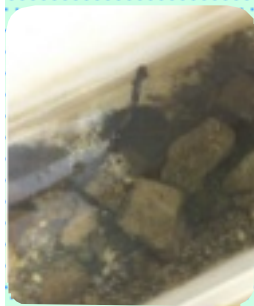


当日はジャンケンゲーム・宝探しでおもちゃをゲットし、そのあとは潮干狩り！貝はたくさんいるのですが、ゴールデンウィークを過ぎたあとなのでなかなか大きい貝が見つからず、みなさん苦労をしていたようです。2センチ以下の小さな貝は再び放流し、大きな大人の貝になるのを待ちます。

潮干狩りの後はゲットしたおもちゃで砂浜遊び。晴天のもと、この時期とは思えないほど気温も上がり、なぎさ遊びにはもってこいの陽気の中みなさん楽しんでいただけたようです。  
(青少年対策地区委員会青少年部 稲葉勉 記)



## ヤゴ救出大作戦



6月4日(土)伊藤小学校プールにて、毎年恒例の『ヤゴ救出大作戦』を開催しました。「水がくさい！」としかめ面の子どもたちも、ヤゴを見つけると笑顔になり楽しんでいました。

アメンボやオタマジャクシなどもいて、この季節にしかできない貴重な経験ができました。

(伊藤小学校PTA 八木千香 記)



## 富士見台中学校プール夏季一般開放のお知らせ

開放日	7月	23日(土)・24日(日)・30日(土)・31日(日)
	8月	6日(土)・7日(日)
時間	土曜	午後1時30分～午後3時30分
	日・祝	午前10時～正午、午後1時30分～午後3時30分

詳細はスポーツ推進課地域スポーツ推進係まで  
03-5742-6838



### しなQ

行人坂の急勾配に苦労していた人々のために権之助坂をつくった菅沼権之助は処刑されてしまいます。なぜでしょう？

罪人を坂づくりに雇ったから

幕府の許可なく坂をつくったから

坂づくりの名目でお金をだまし取ったから



(倉田 記)

前号の正解 目黒川の橋 <sup>すずかけ</sup>鈴懸歩道橋の鈴懸とは何でしょう？

(正解は プラタナス)

## 近隣施設ご案内

平成28年7月

伊藤幼稚園 3775-8028 西大井5-22-8	園庭開放：5日(火)、12日(火) 午後2時～午後3時 未就園児交流会：8日(金) 幼稚園行事の夏祭りへの参加です。
滝王子児童センター 3771-3885 大井5-19-14	乳幼児プール開放 活動日：25日(月)～9月3日(土)(日・祝を除く) 時間：午前10時30分～午後3時30分 対象：0歳児～就学前の乳幼児 費用：なし 小学生以上対象トランポリンスペシャル 活動日：2日(土) 時間：小学生 午後3時～午後4時 中高生 午後4時～午後5時 対象：小・中・高校生 費用：なし サマーサマーフェスタ 活動日：16日(土) 時間：午後4時～午後7時 対象：幼児親子・小・中・高校生 費用：小銭をご用意ください 詳細は滝王子児童センター7月号のお知らせをご覧ください
伊藤児童センター 3771-1311 西大井6-13-1	プール開放 今年も暑～い夏がやって来ました。屋上に設置する大きなプールで水遊びをおもいっきり楽しんじゃいましょう！ 活動日：11日(月)～9月10日(土)(日・祝を除く) 時間：午前10時30分～午後2時30分 対象：0歳児～就学前の乳幼児 費用：なし 詳細は伊藤児童センター7月号のお知らせをご覧ください
大井図書館 3777-7151 大井5-19-14	1. 休館日：14日(木) 2. おはなし会：毎週水曜日 午後3時～ 3. 雑誌リサイクル：9日(土) 午前9時～ 4. 開館時間：月～土曜日 午前9時～午後8時 日・祝日 午前9時～午後7時
ウェルカムセンター原・交流施設 5742-4660 西大井2-5-21	1. 申請受付時間：午前9時～午後4時 施設のご利用には団体登録が必要です。 2. 休館日：20日(水)毎月第3水曜日 3. 開館時間：午前9時～午後9時 (夜間の利用がない場合は午後6時に閉館します) 4. 施設案内：多目的室(2室)、講習室(2室)、スポーツ室、グラウンド、交流サロン
西大井いきいきセンター 5718-1330 西大井2-5-21	《ご利用案内》 1. ご利用できる方 区内在住の60歳以上で利用券をお持ちの方。 初めてご利用される方は住所と生年月日が確認できるものをお持ちください。 利用券をおつくりします。 2. 休館日：日曜日および祝祭日 3. 入浴サービス：毎週水曜日および金曜日 正午～午後4時 《マッサージサービス》実施日：28日(木) 抽選日：21日(木) 《グループ活動》 カラオケ・舞踊・詩吟・民謡・ウクレレ・ダンス・折り紙・墨絵・囲碁 体操・民謡・三味線・小唄・フラダンス・映画会・グラウンドゴルフ