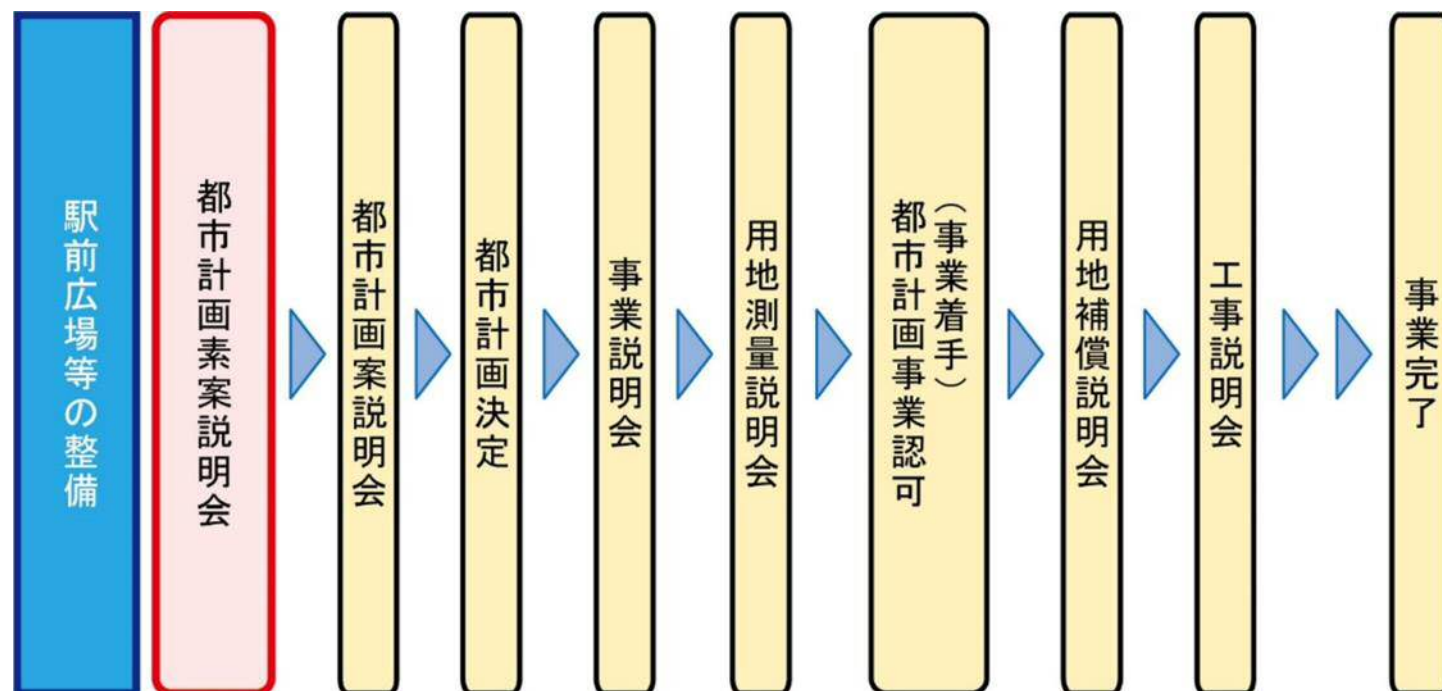


駅前広場等の整備手続きの流れ

品川区が行う駅前広場等の整備については、東京都の連続立体交差化計画と調整しながら、品川区都市計画審議会の議決を経て、都市計画決定をした後、事業を進めていきます。



発行

品川区 都市環境部 都市開発課 立体化担当

電話番号 03-5742-6961 (直通)

品川区広町2-1-36

ホームページアドレス <http://www.city.shinagawa.tokyo.jp>

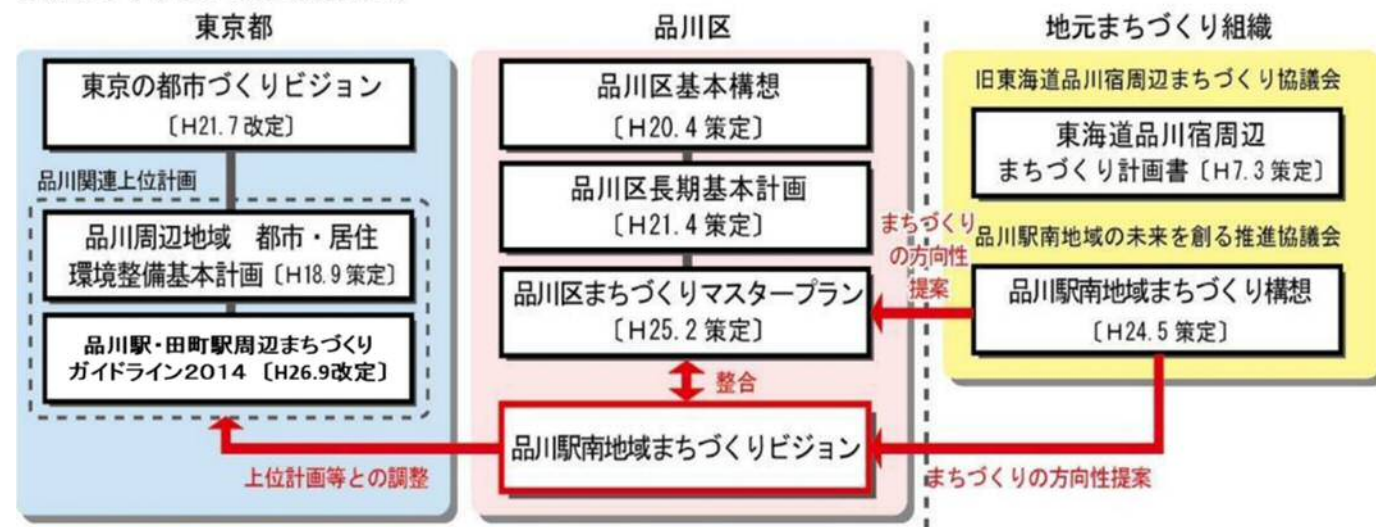
北品川駅周辺のまちづくり



北品川駅周辺のまちづくりの位置づけ

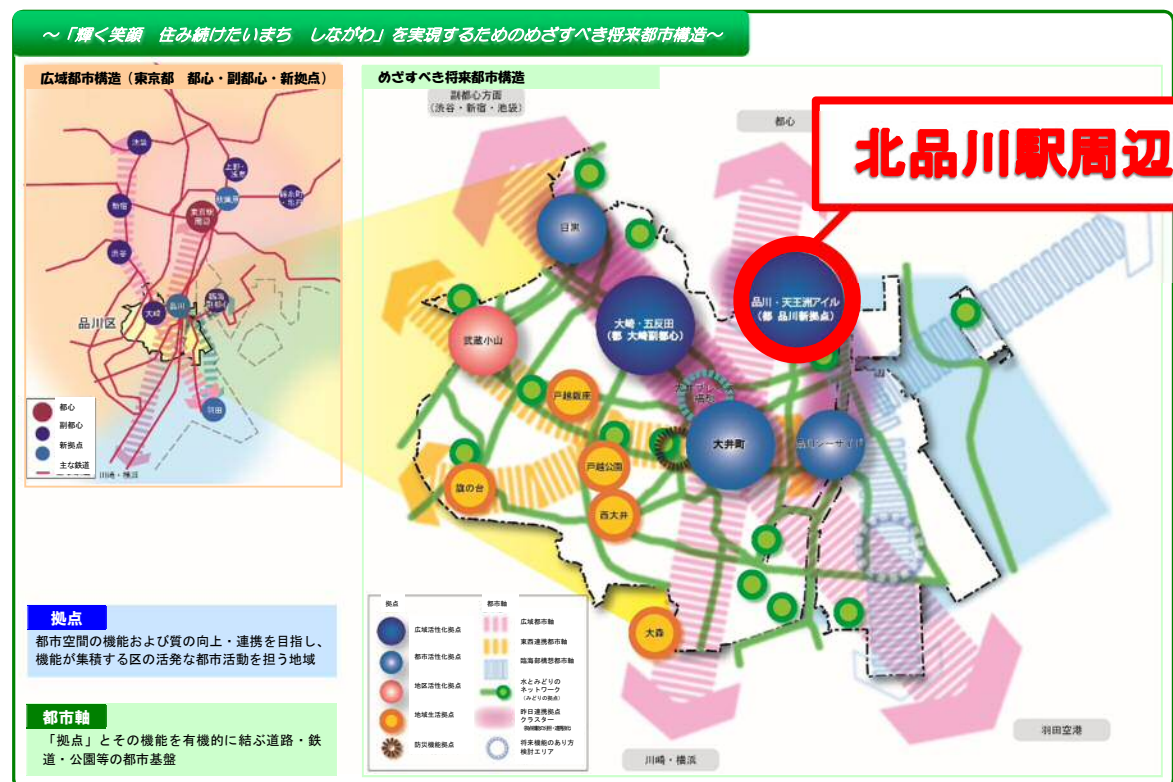
北品川駅周辺のまちづくりは、平成26年6月に品川区が策定した「品川駅南地域 まちづくりビジョン」に基づき、進めていきます。このまちづくりビジョンは、平成25年2月に品川区が策定した「品川区まちづくりマスタープラン」や平成26年9月に東京都が改定した品川駅・田町駅周辺まちづくりガイドライン2014等の上位計画と整合を図り、地元まちづくり組織による「品川駅南地域まちづくり構想」を踏まえて策定されたものです。

○まちづくりビジョンの位置づけ



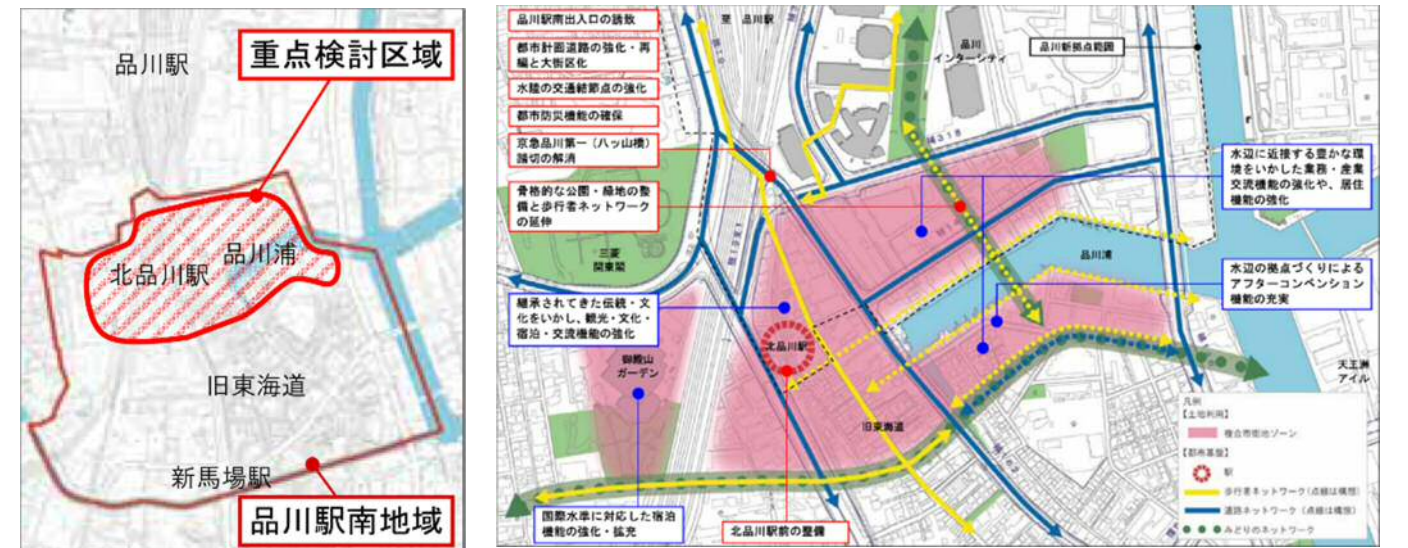
品川区まちづくりマスタープランにおける北品川駅周辺の位置づけ

品川区まちづくりマスタープランにおける北品川駅周辺地域は、広域活性化拠点として位置付けられています。複合市街地の形成が進む隣接する地域との連携・強化を目指すとともに、国内外の来街者を迎え入れる品川駅の南の玄関口として、拠点の形成を目指します。



品川駅南地域まちづくりビジョンにおける北品川駅周辺の位置づけ

品川駅南地域まちづくりビジョンにおける北品川駅周辺は、品川駅南地域の中でも重点検討区域に位置付けられています。踏切の解消や駅前広場の整備を行うとともに、水辺空間と一体となった魅力とuringのある高質な業務機能の導入など、新・旧が融合する良質な景観形成を図り、旧東海道への玄関口としてふさわしい環境整備を進めることとしています。



- ① 都市計画道路の整備、京急品川第一(ハツ山橋)踏切の解消、北品川駅前整備
- ② 旧東海道沿道は、新・旧が融合する良質な景観形成を図り、旧東海道 への玄関口としてふさわしい環境の整備

北品川駅周辺の駅前広場等の整備

北品川駅の駅前には、地域交流の核となる駅前広場を整備します。また、広場へのアクセスなど、地域の交流に寄与する道路整備もあわせて検討していきます。

