

特集：もしものときの水の災害に備えよう …1・4・5

国保基本健診 …… 8

しながわ子ども食堂フォーラム …… 8

品川区ツイッター
アカウント/shinagawacity



※機種によっては正しく表示されない場合があります。スマートフォン用

☎140-8715 品川区広町2-1-36 代表番号 ☎3777-1111 広報広聴課 ☎5742-6644 Fax5742-6870 <http://www.city.shinagawa.tokyo.jp/>

いま、品川区では。テーマを設けて、品川区内の「動き」をお伝えしています。

もしものときの 水の災害に備えよう

近年多発する集中豪雨による浸水や河川のはん濫など、いつ起きるか分からない水の災害は、多大な被害をもたらします。梅雨に入る前に、「もしも」に備え、命を守るための行動や知識を身に付けておきましょう。



問い合わせ 防災課計画係 (☎5742-6695 Fax3777-1181)

大雨が降ると

大雨が長い時間降り続けると、河川のはん濫や、下水道で流しきれなくなった雨水がマンホールなどからあふれる水害が起こります。また、雨が浸み込んで柔らかくなった土壌が崩れて、がけ崩れを引き起こします。

水害

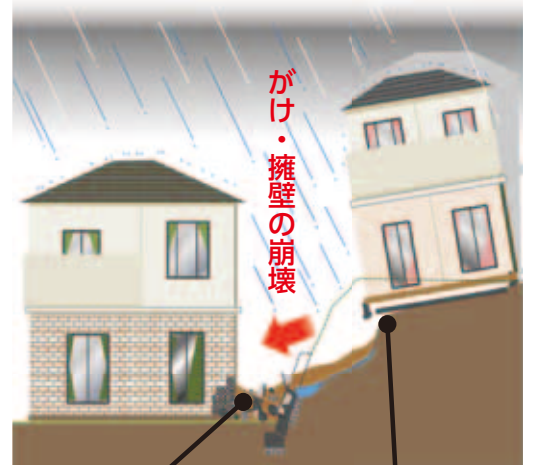
河川による外水被害
大雨などで河川の水が増え、堤防から水があふれて起きる水害。



下水道による内水被害
集中豪雨などで下水道で流しきれない大量の雨水がマンホールなどからあふれ出すことによる水害。



がけ崩れ



がけ下家屋への土砂の流入

がけ上家屋の傾き

「自然のがけ」では、地中に浸み込んだ大量の雨水で盛土や地山が支えられなくなり、突然崩れ落ちることがあります。「擁壁」では、老朽化による亀裂や変形のほか、水抜き穴の詰まりなどが原因で背面に浸み込んだ雨水の水圧により崩れてしまうことがあります。

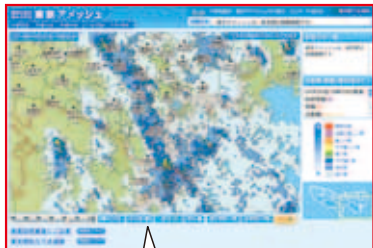
大雨に対する備えは日頃から

今年も大雨の降る季節をむかえます。浸水被害を防ぐには、大雨に関する情報の収集や日頃からの備えが大切です。

最新の気象情報を把握しましょう

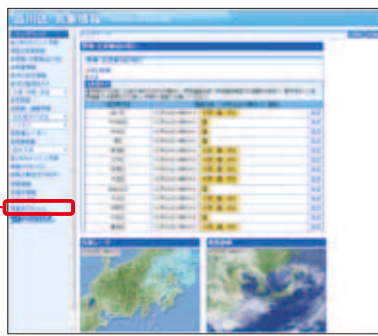
インターネット

●品川区ホームページ
品川区内の気象情報や目黒川・立会川の水位情報、河川監視カメラ画像などがご覧になれます。詳しくは、「気象・水位情報」の「品川の天気・水位」「品川の天気・雨量・水位情報」をご覧ください。



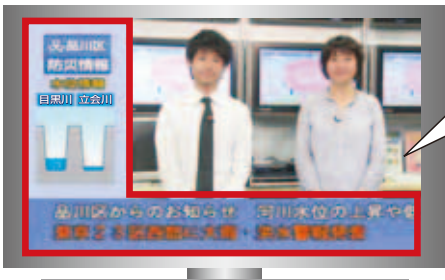
「東京アメッシュ」は5分間隔でデータを更新し、リアルタイムで雨の地域・強さを分かりやすく示しています。
<http://tokyo-ame.jwa.or.jp/>

東京都下水道局ホームページ



ケーブルテレビ品川

●品川区民チャンネル 11チャンネル



大雨警報、洪水警報が発表されると、ケーブルテレビ品川「品川区民チャンネル」に最新の気象情報と目黒川・立会川の水位情報が表示されます。

6月は浸水対策強化月間です

東京都下水道局では、6月を浸水対策強化月間と定めて、下水道施設の点検を行っています。浸水への備えをお願いします。
問い合わせ/南都下水道事務所 品川出張所 ☎3495-0351

日頃から、確認しておきましょう

土のう置き場

目黒川・立会川沿いを中心として48カ所に浸水防止用の土のうを用意していますので、ご利用ください。置き場は区ホームページ・ケーブルテレビ品川データ放送をご覧ください。お問い合わせください。



区では目黒川はん濫・がけ崩れ・津波に対して避難対象区域を設定しています

水の災害について、お住まいの地域が避難対象区域かを、まずは確認しよう!



わたしの住んでいるところは大丈夫かしら

4・5ページでは、目黒川はん濫・がけ崩れ・津波で避難が必要な対象区域をお知らせします。

情報ファイル

☎140-8715 広町2-1-36(第二庁舎6階)
●文化観光課 Fax5742-6893
 ●文化振興係 ☎5742-6836
 ●生涯学習係 ☎5742-6837
●スポーツ推進課 Fax5742-6585
 ●地域スポーツ推進係 ☎5742-6838

●品川区スポーツ協会・総合体育館
 ☎141-0022 東五反田2-11-2
 ☎3449-4400
 Fax3449-4401
 受付時間: 午前9時～午後7時
 ※土・日曜日、祝日は午後5時まで。

●戸越体育館
 ☎142-0042
 豊町2-1-17
 ☎3781-6600
 Fax3781-6699

キッズクラブ

* 郵便料金の改定により6月1日から、はがきが62円となります。

1 day school 木の学校

鼻緒を上げるワークショップを開催します。間伐材でマイゲたをつくりましょう。
 日7月2日(日)午前10時30分～午後0時30分
 場 KAI DO books&coffee (北品川2-3-7)
 講師/榎本準一(丸屋履物店店主) げたサイズ/23cm、子ども20cm
 小学生3・4年生と保護者10組20人(抽選) ¥1組3,000円
 日6月18日(日)(必着) までに、はがきで参加者全員の住所・氏名(ふりがな)・性別・電話番号・Eメールアドレスを品川区商店街連合会(☎141-0033西品川1-28-3)へ
 ※HP shoren.shinagawa.or.jp/からも申し込みます。
 ※1週間前までに応募者全員に結果を通知します。
 品川区商店街連合会 ☎5498-5931、環境課環境推進係 ☎5742-6755

大井図書館 グローバルおはなしルーム

ネイティブスピーカーによる英語のおはなし会です。
 日6月10日(土) ①午後2時～2時45分 ②午後3時～3時45分
 小学生各15人(先着)
 場 日5月21日(日)午前10時から、電話か直接大井図書館(大井5-19-14 ☎3777-7151)へ

「品川区ジュニア囲碁フェスタ2017」参加者募集

①プロの女流棋士によるよくわかる入門囲碁教室 講師/吉原由香里6段(日本棋院)
 ②区長杯選手権(ノーハンデ戦) 段(19路盤)、級(19路盤)、級(13路盤)の棋力別リーグ戦 ¥500円
 ③棋力認定大会(7～19路盤クラスハンデ戦) 全員に日本棋院認定状を差し上げます。 ¥500円

共通

日6月25日(日)午後1時～5時(受け付けは正午から)
 ※②のみ正午から(受け付けは午前11時30分から)
 場 きゅりあん(大井町駅前)
 区内在住か在学中、中学生以下のお子さん
 ①200人(抽選) ②96人程度 ③150人程度
 ※①は保護者も参加可。
 ※小学生以下は原則として大人の引率者が必要。
 日6月9日(金)(必着) までに、往復はがき*(1人1枚・1コースのみ)に「ジュニア囲碁」とし、番号、住所、氏名(ふりがな)、電話番号、学校名、学年(年齢)、棋力(段や級または囲碁を始めてどのくらいか)、保護者氏名を文化観光課文化振興係へ

保育園・幼稚園をチャイルドステーションとしてご利用ください

区立保育園・幼稚園では、育児体験や育児相談などを行っています。園児と一緒に遊んだり、お話会など楽しいプログラムを用意しています。

生後57日～就学前のお子さんと保護者、妊産婦の方(先着)
 ※定員は実施園、実施内容により異なります。
 利用日の3日前までの午後2時～5時に、電話か直接希望の園へ
 園 実施園、保育課運営係 ☎5742-6724

6月に参加できる主な事業 ※内容、時間など詳しくは各園へお問い合わせください。各園の問い合わせ先は区ホームページをご覧ください。 保=保育園、幼=幼稚園

●園庭開放

月～土=平塚保
 月～金=大井保、北品川保、西中延保、二葉保、東五反田保、富士見台保、伊藤保
 火～金=東大井保
 水・金=荏原保 ※23日金を除く。
 水=台場保、第一日野幼
 1日(木)・15日(木)・22日(木)・29日(木)=一本橋保
 6日(火)・13日(火)=伊藤幼
 12日(月)・26日(月)=八潮わかば幼
 13日(火)=二葉すこやか園
 21日(水)=浜川幼
 27日(火)=平塚すこやか園

●リズム遊び

2日(金)・9日(金)=南大井保

●身体測定

6日(火)=西五反田保、東品川保、荏原西保、五反田保(幼児)
 7日(水)=五反田保(乳児)、西五反田第二保(乳児)
 8日(木)=西五反田第二保(幼児)

●保育園公開

16日(金)=台場保(幼児)

●幼稚園公開

16日(金)・17日(土)=台場幼

●わくわくクラブ(未就学園児親子登園)

15日(木)=浜川幼

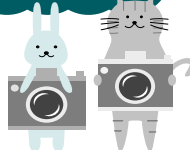
●保育体験

区立保育園全園で実施



しながわ 公園フォトコンテスト

応募資格/区内在住・在勤・在学の方
 応募点数/1人3点まで
 対象作品/29年2月以降に品川区内の公園(しながわ水族館内も可)で撮影した未発表作品
 種類・大きさ/2Lプリント、四つ切りプリント、A4プリント
 応募方法・問い合わせ/12月31日(日)までの午前9時～午後5時に、作品・応募用紙をしながわ中央公園管理棟(区役所前 ☎5740-5037)か東品川海上公園管理棟(東品川3-9-21 ☎3471-3696)へ持参
 ※郵送の場合は、しながわ中央公園管理棟(☎141-0033西品川11-27-20)へ。
 ※HP shinagawa-park.tokyo/photocon/からも応募できます。
 ※広報しながわ30年2月21日号で受賞作品を発表(予定)。



こちらからも応募できます



品川区 ホッケー教室

メンバー募集

東京2020オリンピック区内開催競技のホッケーを始めてみませんか。小学4年生以上、どなたでも参加できます。未経験者も大歓迎。最終回はミニゲーム大会を予定しています。

日程	内容	会場
6月24日(土)	基本練習	台場小学校(東品川1-8-30)
7月22日(土)		小野学園女子中学・高等学校(西大井1-6-13)
9月10日(日)		
10月1日(日)		
11月11日(土)	試合	しながわ中央公園(区役所前)

※時間は午前10時～11時30分(試合は午後1時30分～4時30分)



品川区ホッケー応援キャラクター「シナカモン」

対象・定員/小学4年生以上の方100人程度(抽選)
 ※初回の基本練習で、初級・中級のクラス分けを行います。
 申込方法/6月5日(月)(必着)までに、電話かはがき、FAXに「ホッケー教室」とし、参加者全員の氏名(ふりがな)・年齢・性別・ホッケー経験の有無、代表者の住所・電話番号をスポーツ協会(☎141-0022東五反田2-11-2 ☎3449-4400 Fax3449-4401)へ ※一度の申し込みで5人まで可。
 ○区ホームページから電子申請も可。電子申請についてのお問い合わせは、オリンピック・パラリンピック準備課 ☎5742-9109へ。

広告

テレビ自動お知らせサービス しながわ テレビ・プッシュ

突然の雨。そんな時でもあわてない。事前にテレビと音声がお知らせ。

生活情報 降雨アラーム 接近して雨雲が近づいてきます

IPボックス シナガワ

お申し込み・お問い合わせは ■平日 9:30～20:00 ■土・日・祝日・年末年始 9:30～18:30

0120-559-470 ケーブルテレビ品川 検索 http://www.cts.ne.jp ケーブルテレビ品川 CTS170503

第15回 相続 よろず 相談会

【日時】平成29年5月30日(火) 10:00～17:00
 【会場】中延商店街「ふれあい広場」
 【相談員】司法書士、税理士、ファイナンシャルプランナー、建築士他
 大増税時代到来! 相続対策について、一度で複数の専門家に相談できるチャンスです!

相続税 生前贈与 遺産分割 遺言作成 相続手続 不動産の名義変更 不動産問題を解決したい(借地など)

「無料相談会」のお申込み、お問合せはこちらまで ☎03-6280-3930 主催:一般社団法人 東京相続相談センター

全国仲人連合会 matchmaker

昭和45年発足 伝統と信頼の結婚相談所

幅広い会員層 安心の会員制 明朗な料金体系 個人情報保護

無料相談 受付中 お気軽にお問い合わせください

品川西大井支部 ☎070-1225-1153

クーバー・コーチング・サッカースクール THE WORLD'S NO.1 SOCCER SKILL

品川八潮校 新クラス増設!

無料体験随時受付中! 木曜日・土曜日の午後開催

開催地: フットサルコート品川
 住所: 品川区八潮5丁目5-3
 お問い合わせ先: TEL044-819-1477
 無料体験のお申込みは、電話もしくはクーバー・コーチング・サッカースクールのホームページ、品川八潮校のページからできます。

TEL:044-819-1477

シニアクラブ

大井林町高齢者住宅（単身用）補欠登録者募集

所在地／東大井4-9-1
 募集人数／単身用・風呂あり（1K約27㎡）＝約10人
 家賃／月額75,000円（基本生活支援サービス費・共益費20,000円、光熱水費別）※所得に応じて家賃助成（上限25,600円）あり。
 申込資格／7月1日（土）現在、次の全てにあてはまる方
 ①区内に引き続き2年以上住んでいる ②65歳以上のひとり暮らし ③賃貸住宅に1年以上住んでいる ④立ち退きの要求を受けているか、保安・保健衛生上劣悪な住宅に住んでいるか、家賃が高額な住宅に住んでいる ⑤独立して日常生活が営め、自炊ができる など
 応募方法／申請書、住民票、現在の賃貸借契約書（写）、立ち退きの場合は立ち退き証明書を本人が直接持参
 募集案内配布場所／5月22日（月）から、地域センター、サービスコーナー、シルバーセンター、在宅介護支援センター、高齢者地域支援課（本庁舎3階）、大井林町高齢者住宅、さくら会（南大井5-19-1）
 受付期間／5月29日（月）～6月9日（金）午前9時～午後5時
 受付場所／大井林町高齢者住宅
 公開抽選会／6月21日（水）午前10時
 大井林町高齢者住宅 ☎5495-7080
 高齢者地域支援課高齢者住宅担当 ☎5742-6735

お知らせ

児童手当・児童育成（障害）手当の現況届の提出をお願いします

現在児童手当、児童育成（障害）手当を受給している方に、「現況届」用紙をお送りします（6月上旬）。現況届は、6月以降の手当が支給できるかを確認するためのものです。
提出期間／6月1日（木）～30日（金）
 ※添付書類などはお送りする現況届を確認してください。
提出先・問い合わせ先／
 ●児童手当現況届＝子ども家庭支援課児童手当係（本庁舎7階 ☎5742-6721）
 ●児童育成（障害）手当現況届＝子ども家庭支援課医療助成係（本庁舎7階 ☎5742-9174）

認知症カフェ運営助成事業説明会

一定の要件を満たした認知症カフェの運営費を助成します。
日6月3日（土）午前10時～正午
場353会議室（第三庁舎5階）
人区内在住か在勤の方50人程度（先着）

5月31日（水）までに、電話で高齢者福祉課保健医療・認知症対策係 ☎5742-6802へ

30年度品川区固有の教員を募集します

採用予定日／30年4月1日
 職種／学校教育職員（教員）
人6人程度
資格要件／①小学校教諭普通免許状と中学校教諭普通免許状*を所持する者 ②中学校教諭普通免許状*を所持し、採用後、3年以内に小学校教諭普通免許状を取得する意欲のある者
 *免許の教科は要綱参照。
年齢要件／一般選考＝昭和61年4月2日以降に生まれた方、経験者選考＝昭和49年4月2日以降に生まれた方
選考／第1次選考＝7月30日（日）択一（一般教養と教職教養）、論文
 第2次選考＝8月26日（土）面接
申込期間／6月1日（木）～7月6日（木）
 ※詳しくは指導課で配布する選考実施要綱か区ホームページをご覧ください。
問指導課教職員人事係（第二庁舎7階 ☎5742-6831）

五反田文化センタープラネタリウム

場 同センター（☎141-0031西五反田6-5-1 ☎3492-2451 Fax3492-7551）
 HP shinagawa-gotanda-planetarium.com/

★6月のプラネタリウム

特別投影などの回を除き開催しています。詳しくはホームページをご覧ください。ただくお問い合わせください。

日 ●土・日曜日、祝日①午前11時＝小学3年生以下親子向け投影

②午後1時30分③午後3時30分＝特集のお話

●ヒーリングプラネタリウム＝6月2日（金）午後7時

※10日（土）の③は星空ゼミ。

人各86人（先着）※小学生未満は保護者同伴。

料各200円、4歳～中学生50円

観覧方法／当日、会場へ

★お星のくつろぎ
 プラネタリウム（無料）
日水・木曜日
 午後0時35分～50分

1 特別投影「林次次の星空散歩」

日6月17日（土）午後3時30分～5時

人小学生以上の方86人（抽選）

料300円、小・中学生100円

2 6月の天体観望会「うしかい座とかんむり座」

日6月23日（金）午後7時～8時30分

講師／松谷研、宮坂憲央

人80人（抽選）

※中学生未満は保護者同伴。

3 星空と音楽の夕べ

日7月1日（土）午後6時30分～8時

人80人（抽選）※中学生未満は保護者同伴。

料500円、小・中学生100円

共通

日1は6月6日（火）、2は6月13日（火）、3は6月20日（火）（必着）

までに**往復はがき**（4人まで）でイベント名、住所、電話番号、参加者全員の氏名（ふりがな）・年齢を同センターへ

※定員に満たない場合は、1は6月8日（木）、2は6月15日（木）、3は6月22日（木）午前10時から電話受付（先着）。

健康ガイド

品川保健センター ☎140-0001 北品川3-11-22 ☎3474-2225 Fax3474-2034

大井保健センター ☎140-0014 大井2-27-20 ☎3772-2666 Fax3772-2570

荏原保健センター ☎142-0063 荏原2-9-6 ☎3788-7016 Fax3788-7900

「はつらつ健康教室（短期集中予防サービス）」のご案内

簡単なストレッチと脳トレーニングで生活機能を改善します。ケアマネージャーが訪問し、ケアプランを作成します。週1回90分、3カ月のコースです。詳しくは、最寄りの在宅介護支援センターへ。

人要介護となるおそれの高い状態の方（総合事業対象者、要支援1・2）で、自力で通所が可能な65歳以上の方
料各3,600円
問高齢者地域支援課 ☎5742-6733

ひきこもりシリーズ学習会

日6月22日（木）午後1時30分～3時
問「ご家族自身の荷卸しとひきこもり支援～あなたは相談上手?～」
人家族などのひきこもりでお困りの家族、関心のある方30人（先着）
場電話で品川保健センター ☎3474-2666へ

思春期家族教室

日6月9日（金）午後2時～4時
講師／新倉佳久子（臨床心理士）
人不登校・ひきこもりなどでお困りの家族
場電話で品川保健センター ☎3474-2904へ

難病の方のための音楽療法

日6月9日（金）午後1時30分～3時30分
問合唱合奏を通じた心身のリフレッシュ
講師／藤井洋平（音楽療法士）
人パーキンソン病・脊髄小脳変性症などの神経難病の方と家族30人（先着）
持ち物／飲み物
場電話で荏原保健センター ☎3788-7016へ

お口の健康フェスティバル

日6月3日（土）午後1時～4時（受け付けは午後3時30分まで）
問4・5歳児の希望者＝フッ化物塗布・ブラッシング指導、保護者の方＝歯周病関連の唾液検査・口臭検査
 ※歯科相談、栄養相談も行います。
場当日、スクエア荏原（荏原4-5-28）へ
問健康課保健衛生係 ☎5742-6745

保健センターのこころの健康専門医相談

6月

	品川	大井	荏原
精神保健相談（こころの病気など）	2日（金）	14日（水）	16日（金）
うつ病あんしん相談	23日（金）	14日（水）	7日（水）
高齢期のこころの相談	27日（火）	20日（火）	14日（水）
児童思春期のこころの相談	7日（水）	8日（木）	22日（木）

問各センターへ

☞キリトリ線

お子さんの急な病気に困ったら

●小児救急電話相談 ☎#8000 IP電話などは ☎5285-8898
 月～金曜日/午後6時～午後11時 土・日曜日、祝日/午前9時～午後11時

応急診療所

行く前に必ず電話連絡を。健康保険証を忘れずに！

内＝内科 小＝小児科 歯＝歯科 骨＝接骨 薬＝薬局

小児平日夜間/午後8時～午後11時（受付は午後10時30分で終了）	
月～金曜日	小 品川区こども夜間救急室 旗の台1-5-8 ☎3784-8181 ※外傷は対応できません 昭和大学病院中央棟4階
休日昼間・夜間/午前9時～午後10時（受付は午後9時30分で終了）	
5月21日（日）	内小 品川区医師会休日診療所 北品川3-7-25 ☎3450-7650
28日（日）	内小 荏原医師会休日診療所 中延2-6-5 ☎3783-2355
	薬 品川薬剤師会薬局 北品川3-11-16 ☎3471-2383
	薬 荏原休日応急薬局 中延2-4-2 ☎6909-7111
休日昼間/午前9時～午後5時（受付は午後4時30分で終了）	
5月21日（日）	内小 おりしきみつるクリニック 東大井2-19-11 ☎5762-2789
	歯 ネバシデンタルオフィス 西五反田1-30-2 ☎3492-7418
	歯 佐々木歯科医院 小山6-5-6 ☎3782-5705
	骨 品川接骨院 南品川4-17-8 ☎3458-1993
	骨 工藤総合接骨院 小山4-7-2 ☎3785-7844
5月28日（日）	内小 たつのこどもクリニック 大井1-28-5 ☎3775-8600
	歯 すぎやま歯科 西五反田8-1-2 ☎3492-8110
	歯 上山歯科医院 二葉1-14-2 ☎3781-5018
	骨 ケアステーション鍼灸・整骨院 大井1-45-4 ☎3771-2727
	骨 荒川接骨院 中延4-5-21 ☎3787-9520
土曜日夜間/午後5時～午後10時（受付は午後9時30分で終了）	
5月27日（土）	小 品川区こども夜間救急室 旗の台1-5-8 ☎3784-8181 ※外傷は対応できません 昭和大学病院中央棟4階

※重病の方は119番をご利用ください。 ※受付時間にご注意ください。

医療機関の24時間案内

●東京都保健医療情報センター（ひまわり） ☎5272-0303 ●救急相談センター（救急車を呼ぶのを迷ったら） ☎#7119 IP電話などは ☎3212-2323

水の災害区域を確認しよう

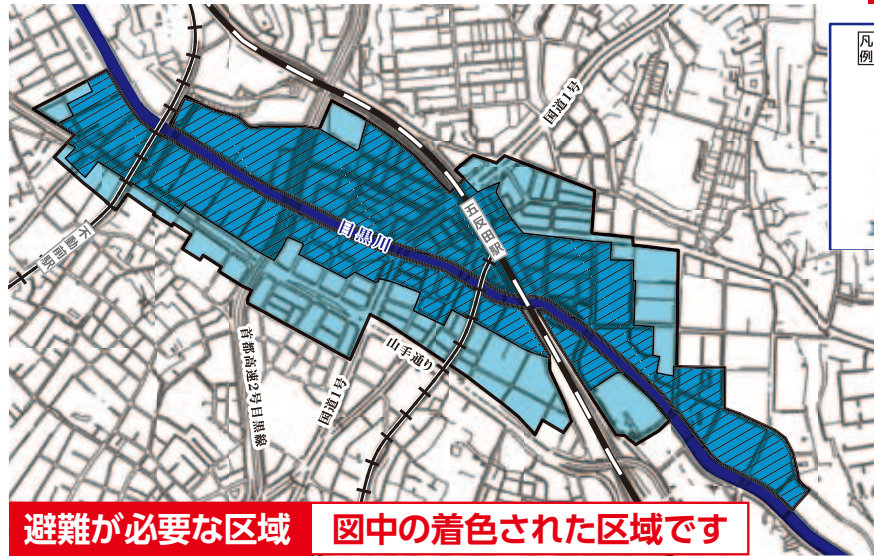


自分の住む地域はどのような水の災害が起こる可能性があるのか。地域で起こりうる災害情報を知っておくことが命を守ることに繋がります。区では、もしものときに避難情報を発令する区域を定めています。対象区域にお住まいの方は、避難方法を確認し、適切な避難を行きましょう。

問い合わせ 防災課計画係 ☎5742-6695 Fax3777-1181

もしも 豪雨で、目黒川がはん濫したら…

目黒川がはん濫した場合の浸水想定区域



避難が必要な区域 図中の着色された区域です

避難情報に応じた避難行動

はん濫の危険度に応じて段階的に避難情報を発令します。避難情報に応じた避難行動を取りましょう。

避難準備・高齢者等避難開始



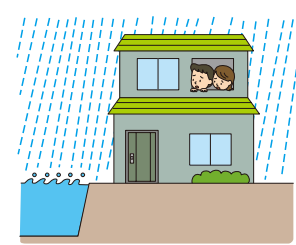
災害が発生するおそれがある場合に発令します。避難の準備を行きましょう。高齢者や障害者など避難に時間を要する方は、避難を開始してください。

避難勧告



災害の危険が迫っているときに発令します。予想浸水深に応じて自宅や事業所内の上階へ避難してください。できない場合は、最寄りの避難所へ。

避難指示（緊急）



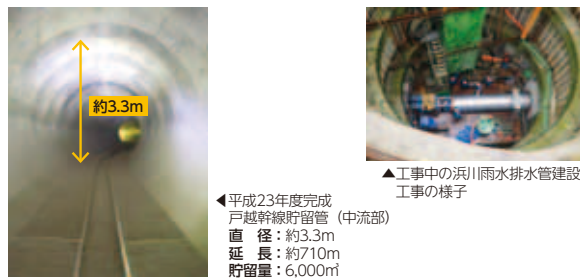
災害の危険性がさらに高まり迅速な避難を要請するときに発令します。上階への避難、または避難所への避難を完了するようにしましょう。

区の浸水対策事業

問い合わせ 河川下水道課水辺の係 ☎5742-6794

区では浸水対策事業を進めています

区では東京都と連携して、積極的に浸水対策事業を進めています。既存の下水道の排水能力を超える雨水を一時的に貯める戸越幹線貯留管の建設や、排水能力を高めるための浜川雨水排水官建設工事を行っています。今後、第二戸越幹線の整備を開始します。



ご協力をお願いします
雨水ますや側溝周辺の清掃にご協力をお願いします
「雨水ます」や「側溝」に物を置かないでください

助成制度を利用して、備えませんか

防水板があると安心です（事前申請が必要）

玄関や車庫の出入り口など、水が流入しやすい場所があるお宅では、防水板を設置しておくことで安心です。区では、設置費用の一部を助成しています。また、津波や高潮による浸水被害の軽減を図るため、区内標高5メートル以下に立地している建物への設置は、すべて助成対象となります。

助成費用=個人 設置費用の4分の3
法人 設置費用の2分の1

(品川区に住民登録している方が登記後1年以上の法人は上限100万円。その他は上限50万円)

雨水利用タンクの水を災害時の備えに（事前申請が必要）

雨水を貯めて利用することは、浸水被害の軽減につながり、植物の水やりなどにも有効活用できます。区では購入費と設置工事費の助成を行っています。

助成費用=タンク購入費と設置工事費の2分の1(上限5万円)

雨水浸透ます・雨水浸透管は浸水被害の軽減に（事前申請が必要）

コンクリート化やアスファルト舗装など都市化が進み、地下にしみ込まない雨水は一気に下水道や河川に流れ込み、浸水発生の原因となります。雨水の地下浸透にご協力ください。

助成費用=設置工事費を一部助成しています(上限40万円)
詳しくはお問い合わせください



もしも 豪雨で、がけ崩れの危険がせまったら…

がけ崩れの警戒区域6カ所



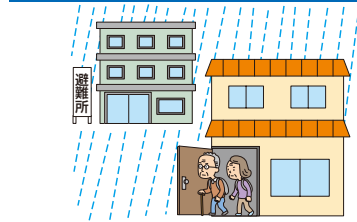
Table with 2 columns: 避難対象区域 (Evacuation target area) and 指定避難所 (Designated evacuation shelter). Lists 6 specific areas and their corresponding shelters.

かつこの内の住所は対象外区域もありますので、建築課☎5742-6774へお問い合わせください。

避難情報に応じた避難行動

がけ崩れや気象の状況に応じて段階的に避難情報を発令します。避難情報に応じた避難行動を取りましょう。

避難準備・高齢者等避難開始



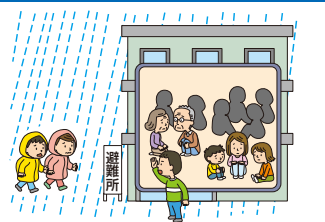
区内に気象庁から「大雨警報（土砂災害）」が出された場合、発令します。避難の準備を行きましょう。高齢者や障害者など避難に時間を要する方は、避難を開始してください。

避難勧告



区内に気象庁から「土砂災害警戒情報」または「記録的短時間大雨情報」が出された場合、発令します。指定避難所へ避難しましょう。

避難指示（緊急）

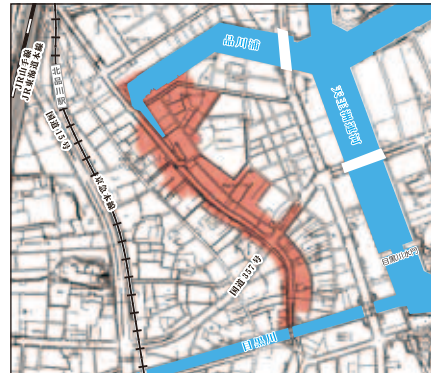


区内に気象庁から「大雨特別警報」が出された場合、がけ崩れの前兆現象やがけ崩れが発生した場合に発令します。指定避難所への避難を完了するようにしましょう。

もしも 地震が起き、津波が発生したら…

避難が必要な区域 図中の着色された区域の1階にお住まいの方

対象範囲は、過去の大地震等を参考に、東京都が行ったシミュレーション結果から導き出したものです。



避難情報 緊急通知コール

品川区では、避難対象区域のうち、避難を必要とする方を対象に、電話やメールで避難情報を受け取ることができる「避難情報緊急通知コール」を運用しています。

登録対象者

Table with 2 columns: 災害種別 (Disaster type) and 避難対象区域 (Evacuation target area). Lists registration rules for landslides, tsunamis, and earthquakes.

登録を希望する方は、防災課計画係 ☎140-8715品川区役所☎5742-6695へお申し込みください。登録対象の方には、お知らせのちらしを29年3月に配付しました。

地震が発生したら、まずは身の安全を確保しましょう。丈夫なテーブルの下や物が落ちてこない空間へ移動し、揺れが収まるまで様子を見ます。

津波のおそれがある場合は、地震発生から2〜3分後に気象庁から津波警報等が発令されます。

津波は一刻も早い避難が必要となるため、区では「避難指示（緊急）」のみ発令します。急いで近くの高台へ避難しましょう。

高台への避難が間に合わない場合は… お近くの津波避難施設、または建物の2階以上へ避難しましょう。



情報ファイル

☎140-8715 広町2-1-36(第二庁舎6階)
●文化観光課 Fax5742-6893
 ●文化振興係 ☎5742-6836
 ●生涯学習係 ☎5742-6837
●スポーツ推進課 Fax5742-6585
 ●地域スポーツ推進係 ☎5742-6838

●品川区スポーツ協会・総合体育館
 ☎141-0022 東五反田2-11-2
 ☎3449-4400
 Fax3449-4401
 受付時間：午前9時～午後7時
 ※土・日曜日、祝日は午後5時まで。

●戸越体育館
 ☎142-0042
 豊町2-1-17
 ☎3781-6600
 Fax3781-6699

●お知らせ

医療・介護連携型サービス付き高齢者向け住宅carna五反田補欠登録者募集

安否確認、緊急対応、生活相談サービスなど24時間体制の見守りを付加した医療法人が設置運営するサービス付き高齢者向け住宅の補欠登録者を募集します。

所在地/西五反田3-10-9

募集人数/A～D(1K～1DK)タイプ各5～10人

家賃/月額95,000～130,000円(基本生活支援サービス費41,000円・共益費20,000円・光熱費別)

※所得により家賃減額あり(上限40,000円)。

申込資格/申込日現在、区内に2年以上住んでいる60歳以上のひとり暮らしで月額収入が487,000円以下の方など

※詳しくは、「補欠登録者募集のご案内」をご覧ください。

募集案内配布場所/5月22日(月)から、地域センター、サービスコーナー、シルバーセンター、在宅介護支援センター、高齢者地域支援課(本庁舎3階)、carna五反田

受付期間/5月29日(月)～6月9日(金)

午前9時～午後5時

※日曜日を除く。土曜日は午後1時まで。

受付場所/carna五反田1階

公開抽選会/6月20日(火)午後2時

☎carna五反田☎5496-0671

高齢者地域支援課☎5742-6735

「しなぼうキャラばん隊」の募集

区の防犯マスコット「しなぼう」とともに行事などに参加し防犯活動に協力していただくPRマスコット(ゆるキャラ®)と、日常業務に付随して防犯パトロールを実施していただける事業者を募集し「しなぼうキャラばん隊」として認定します。

区内で活動するPRマスコットの所有者、集配などの業務で区内を巡回地域とする事業者

☎地域活動課生活安全担当

☎5742-6592

臨時福祉給付金(経済対策分)の申請はお済みですか

申請は9月15日(金)までです。締め切り後の受け付けはできません。忘れずに申請してください。

☎品川区臨時福祉給付金事務センター

☎3787-8351

レッツスポーツ

いきいきウォーキング

☎6月4日(日)午前9時～正午(ゴール最終受け付け)コース/鈴ヶ森小学校～大井ふ頭中央海浜公園～明晴学園 ※約7.2km。 ※雨天決行。

¥100円

☎当日午前9時～9時30分に、費用を持って鈴ヶ森小学校(南大井4-16-2)へ

※参加スタンプホルダーをお持ちの方は持参してください。

☎スポーツ推進課地域スポーツ推進係

第1回バスケットボール大会

☎6月24日(土)・25日(日)、7月1日(土)・2日(日)・8日(土)・15日(土)

☎総合体育館、戸越体育館

種目/一般男子・女子

¥1チーム13,000円、登録チーム8,000円

☎5月31日(水)までに、費用を持ってスポーツ協会へ

※代表者会議は6月14日(水)午後7時から総合体育館。

禁煙治療費用を助成します

☎次の全てにあてはまる方50人(先着)
 ●満20歳以上で申し込み時に区内に住所を有する・本事業による助成金の交付を受けたことがない

助成の範囲/禁煙外来実施医療機関が実施する禁煙治療で支払った医療費・医師の処方に基づいて購入した禁煙補助薬の購入費

助成金額/自己負担額(上限10,000円)

☎治療開始前に、健康課(本庁舎7階)で配布する申請書を同課健康づくり係(☎140-8715品川区役所☎5742-6746)へ郵送か持参

※申請書は区ホームページからダウンロードもできます。

第9期廃棄物減量等推進審議会 区民委員を募集します

任期/7月から2年間

☎区内在住で、平日昼間に開催する会議(年3・4回)に出席できる20歳以上の方若干名(選考。結果は6月下旬に通知)

※報酬あり。

☎6月9日(金)(必着)までに、住所、氏名、年齢、生年月日、電話番号、応募の動機、ごみ減量に向けての考え方(400字詰めA4原稿用紙2枚程度)を品川区清掃事務所(☎141-0032大崎1-14-1☎3490-7705)へ郵送か持参

※書類は返却しません。

交通事故などによるけがで国民健康保険を使うときは、必ず届け出を

交通事故など第三者の行為によって傷病を受けた場合でも、国民健康保険を使って治療を受けることができます。その際には必ず連絡し「傷病届」を提出してください。

○次の場合、国民健康保険を使って治療を受けることはできません。

●加害者と示談を済ませたり治療費を受け取っている

●業務上のけがで労災保険が適用される

●けんか、泥酔などによるけがや病気

☎国保医療年金課給付係☎5742-6677

※国民健康保険以外の保険(後期高齢者医療制度を含む)に加入している方は、それぞれの保険者にご相談ください。

講座・講演

花とみどりのフォト講座

☎6月4日(日)午後2時～4時30分

※雨天実施。

☎撮影方法などの講義と公園で撮影会

☎区内在住か在勤で、デジタルカメラに不慣れな方15人(先着)

☎☎午前9時～午後5時に、電話でしながわ中央公園管理棟(区役所前☎5740-5037)へ

家庭教育講演会

☎6月20日(火)午前10時～正午

☎「考えよう!ネット・ケータイと上手に付き合うための家庭でのルールづくり」講師/山本啓史(ファミリールール事務局統括マネージャー)

☎430人(先着)

☎託児/2歳～就学前のお子さん20人(先着) ※おやつ代100円。

○託児希望の方は、6月14日(水)までに電話で庶務課へお申し込みください。

☎☎当日、直接在原文化センター(中延1-9-15)へ ※手話通訳つき。

☎庶務課庶務係

(☎5742-6824 Fax5742-6890)

星薬科大学公開講座「春の薬草見学会」

☎6月10日(土) ※小雨決行。

	時間	内容
第1部	午前10時～正午	「雲南省の植物資源」 講師：神戸敏成(富山中央植物園企画情報課長) 「植物を育てて楽しむ知識と技能」 講師：須藤浩(同大学准教授)
第2部	午後1時～3時	薬用植物園見学・キャンパスツアー

☎第1部は16歳以上の方150人(先着)

※第2部はどなたでも参加できます。

☎☎当日、第1部は午前9時50分、第2部は午後0時50分までに、同大学(在原2-4-41)へ

☎文化観光課生涯学習係

同大学☎3786-1011(当日のみ)

ひとり親家庭のためのパソコン教室(第2期)

☎6月4日(日)・11日(日)、7月2日(日)

午前9時30分～午後4時30分(全3回)

「小さな旅」の友 シルバーパス

70歳以上で希望する方に、都内バス、都営地下鉄、都電などを利用できる「シルバーパス」(有効期限9月30日)を発行しています。

料金/29年度の区民税が課税の方 10,255円

29年度の区民税が非課税の方 1,000円

※29年度課税でも、合計所得金額が125万円以下の方は1,000円。

問い合わせ/東京バス協会☎5308-6950

☎中小企業センター(西品川1-28-3)

☎ワード、エクセル、パワーポイントの応用

☎区内在住か在勤で、全回出席できるひとり親家庭の親20人(抽選)

☎6月2日(金)までに、電話かFAX、Eメールで住所、氏名、年齢、電話番号、託児希望の方はお子さんの氏名・年齢・性別を品川区ひとり親家庭福祉協議会(☎6417-1295(月～金曜日)午前10時～午後5時30分)Fax6417-1296 ☎shinagawaku.with@krf.biglobe.ne.jp)へ

☎子ども家庭支援課ひとり親相談担当

☎5742-6589

消費生活教室「電気の節約」「電気使用の安全と省エネの工夫」

☎6月12日(月)午後2時～4時

☎啓発展示室(第二庁舎3階)

☎30人(先着)

☎☎電話で、消費者センター☎5718-7181へ

杉野学園公開講座(春期パートナーシップ講座)

☎6月24日(土)午後2時～3時30分

☎杉野服飾大学(上大崎4-6-19)

☎「『梁塵秘抄』の時代～源平争乱の時代の文学と芸能～」

講師/伊藤高広(杉野服飾大学准教授)

☎16歳以上の方100人(抽選)

☎6月2日(金)(必着)までに、往復はがき*で講座名、住所、氏名(ふりがな)、年齢、性別、電話番号を文化観光課生涯学習係へ

環境学習講座 世界の巨木を訪ねて知る自然の神秘

☎6月18日(日)午後2時～4時

講師/吉田繁(写真家)

☎中学生以上の方30人(先着)

持ち物/筆記用具

☎☎6月12日(月)(必着)までに、往復はがき*かFAXで講座名、参加者の住所・氏名・年齢、電話番号かFAX番号を環境情報活動センター(☎140-8715品川区役所第三庁舎3階☎・Fax5742-6533)へ

※☎shinagawa-eco.jp/からも申し込みます。

フラダンス講習会

音楽に合わせて楽しみながら体を動かし、心身をリラックスさせてみませんか。

☎6月10日(土)・17日(土)午前10時～11時30分(全2回)

講師/中澤智子・宇藤由美(芥川美佳ハワイアンフラスタジオ指導員)

☎40人(抽選) ¥860円(保険料込)

☎☎5月31日(水)(必着)までに、往復はがき*で講習会名、住所、氏名、年齢、性別、電話番号を戸越体育館へ

9人制ねりんバレーボール大会

☎6月25日(日)午前9時から ☎総合体育館

☎男子の部=45歳以上、女子の部=50歳以上

試合方法/ブロック別トーナメント戦(敗者戦あり)

¥1チーム12,000円、連盟登録チーム6,000円

☎6月14日(水)までに、費用を持ってスポーツ協会へ

※主将会議は6月21日(水)午後7時から総合体育館。

日本スポーツ界トップレベル競技観戦ツアー第2弾

関東実業団バスケットボール1部(男・女)リーグ戦の試合を観戦しよう。中学生バスケットボールクリニックも行います。

☎6月10日(土) ☎総合体育館

●中学生バスケットボールクリニック

時間/午前9時～正午

☎1部リーグのコーチ・選手によるクリニック、ミニゲーム

☎中学生60人(抽選) ※昼食は各自持参。

☎6月1日(木)(必着)までに、往復はがき*かFAXに「中学生バスケットボール教室」とし、参加者全員の住所・氏名(ふりがな)・学校名・学年・年齢、保護者の氏名・電話番号をスポーツ協会へ

※グループ申し込みも可。

●試合観戦

時間/午後1時～7時(男子・女子1部リーグ戦)

☎☎当日、直接会場へ

催し

初夏のしながわ 水辺のアートウォーク

回6月17日(土)午前10時～正午
コース/品川駅港南口集合～品川セントラルガーデン～キャノンギャラリー～品川浦船だまり～鯨塚～利田神社～御殿山下砲台跡～天王洲アイル～東品川海上公園 ※2.5km。

回5月31日(水) (必着) までに、往復はがき*に「水辺ウォーク」とし、人数(4人まで)、参加者全員の住所・氏名・年齢・性別・電話番号をしながわ観光協会(☎140-0014大井1-14-1)へ
※HP sinakan.jp/eventapp/からも申し込みます。

回しながわ観光協会 ☎5743-7642
文化観光課観光推進係 ☎5742-6913

品川&早川ふるさと交流 「川遊び体験」参加者募集

回7月29日(土)～31日(月)
(区役所午前7時25分集合・午後5時30分頃解散、2泊3日、往復バス)
宿泊/町営ヘルシー美里(山梨県・温泉)
回区内在住か在勤の方40人(抽選)
※小学生以下は保護者同伴。

回17,000円、小学生以下11,000円(交通費・宿泊費など)
回6月4日(日) (必着) までに、はがきかFAXに「品川・早川川遊び体験」とし、参加者全員の住所・氏名(ふりがな)・年齢・性別・電話番号を京王観光東京南支店(☎160-0022新宿区新宿2-3-10新宿御苑ビル2階 Fax3359-2570)へ
回地域活動課市町村交流担当 ☎5742-6856

江戸の粋を体験! 風流屋形船ライブ2017

お座敷遊びや演芸など、屋形船で江戸の粋を体験。6つの船から選べます。
回6月11日(日)正午～午後2時
回①お座敷遊び(まつ乃家栄太郎) ②肴間(悠玄亭玉八) ③津軽三味線(小山貞治) ④演劇(劇団S E T小暮邦明) ⑤落語(三遊亭若園歌) ⑥ウクレレ漫談(ぴろき)
回中学生以上の方250人(先着)
※未成年者は保護者同伴。
回¥5,400円(弁当付き)
回日曜日を除く午前9時30分～午後5時30分(土曜日は午後3時まで)に、電話でサンケイツアーズ ☎5283-8250へ
※HP www.sankei-tours.com/からも申し込みます。
回しながわ観光協会 ☎5743-7642
文化観光課観光推進係 ☎5742-6913

保養所をご利用ください!

各施設へお問い合わせください

品川荘

伊東市広野1-3-17
☎0557-35-0321
Fax0557-35-0345
HP www.shinagawasou.com/

光林荘

日光市細尾町676-1
☎0288-54-0988
Fax0288-54-0954
HP www.korinsou.com/

電話受付 午前9時～午後6時

区民の方 (区内在住・在勤・在学)	利用月の6カ月前の1日より 12月分の受付/6月1日(休)より ※年末年始(12月29日～1月3日)は1月分と一緒に7月1日から受け付け、抽選とします。
区民以外の方	利用月の4カ月前の1日より

●代表者の住所・氏名・電話番号、利用施設、利用月日、人数などを電話かFAX、ホームページ予約フォームで各施設へ直接お申し込みください。
※予約受付は先着順。ただし、繁忙期は抽選、締め切りは各受付開始月の月末。
※紅葉シーズン(光林荘:10月21日(土)・28日(土)、11月2日(木)～4日(土))は繁忙期です。11月分は5月31日(水)締め切りで抽選となります。
※区民の方は区の補助により料金の割引があるので、宿泊時に住所などが確認できるもの(運転免許証、健康保険証、社員証、学生証など、障害のある方は障害者手帳など、要介護者のご家族は介護している方の介護保険被保険者証写しなど)を宿泊者全員分お持ちください(確認できない場合は、補助は受けられません)。

回地域活動課 ☎5742-6687

6月は東京都HIV検査・相談月間です

現在、医療の進歩によってHIV感染初期に治療をすれば発病を遅らせ、通院でコントロールできるようになりました。しかし、感染していると気づかずにエイズを発病し手遅れになってしまうケース(いわゆる「いきなりエイズ」)の患者が増えています。HIV抗体検査で感染を早期発見し、手遅れにならないうちに治療することが重要です。

HIV即日検査を無料・匿名で実施します 6月24日(土)

検査当日に結果が判定できる即日検査を実施します。検査は、感染の機会があった時から3カ月以上経過していれば可能です。

会場/品川保健センター(北品川3-11-22) 定員/30人(先着)
申込方法/6月2日(金)・9日(金)・16日(金)・23日(金)の正午～午後6時に、専用電話 5259-0255へ ※HP www.npo.jhc.com/shinagawa-kensa/からも予約できます。
午後0時30分～2時 検査の説明、相談、採血
午後2時～ 検査結果の説明、カウンセリング
問い合わせ/保健予防課感染症対策係 ☎5742-9153

上記のほかHIV抗体検査を行っています(予約制)。無料・匿名で受けられます

●品川保健センター
日時/偶数月の第1木曜日
午前9時～10時
会場・申込方法/電話で同センター(北品川3-11-22 ☎3474-2225)へ

●荏原保健センター
日時/奇数月の第2火曜日
午前9時30分～10時
会場・申込方法/電話で同センター(荏原2-9-6 ☎3788-7013)へ

スコットランド探訪

～バグパイプと民族ダンス～

8月20日(日)午後2時開演
(午後1時30分開場)

品川区出身・在住の金子誠人氏を中心に、バグパイプ演奏とダンスをお届けします。

会場/きゅりあん小ホール(大井町駅前) 料金/1,000円(全席指定)

発売開始/5月24日(水)

窓口販売

午前9時から=きゅりあん・スクエア荏原・メイプルセンター
午前10時から=〇美術館(初日のみ午前9時から)・しながわ観光協会

電話予約

午前9時から(初日のみ午前10時から)=チケットセンターキュリア

インターネット予約

午前9時から=HP www.shinagawa-culture.or.jp/

※電話予約では座席の選択はできません。

※3歳から入場可。※託児はありません。

問い合わせ/チケットセンター CURIA(キュリア) ☎5479-4140

カラス・外来種 (アライグマ・ハクビシン) 総合窓口にご相談ください

総合窓口電話
3777-1157

※外来種の見撃情報や公園・道路での動物に関する相談もお待ちしております。

光化学スモッグにご注意!

光化学スモッグは、夏場の晴れた風の無い日に起こりやすくなります。防災無線・掲示幕で光化学スモッグ注意報などをお知らせします。発令された時は、次の事を心がけましょう。

- ①屋外になるべく出ない。
- ②屋外での運動を控える。
- ③目やのどに刺激を感じたら、洗顔、うがいをする。

問い合わせ/環境課指導調査係 ☎5742-6751

症状がひどい時は病院で診察を受け、最寄りの保健センターへご連絡ください。

品川保健センター ☎3474-2000
大井保健センター ☎3772-2666
荏原保健センター ☎3788-7013

U サイクル・ごみ

ご協力ください

■拠点回収

(古着・古布、廃食用油、不用園芸土、小型家電<特定品目>)
6月10日(土)・24日(土)午前10時～正午=小学校など31カ所
小学校(台場・三木・第一日野・第三日野・後地・小山・第二延山・大原・鈴木森・浅間台・京陽・城南第二・立会・旗台・大井第一・延山・宮前・芳水・伊藤・源氏前・小山台)、日野・伊藤・豊葉の杜学園、地域センター(品川第一・大崎第一・大井第二・大井第三・八潮)、区役所、品川区清掃事務所 ※雨天決行。

回収時間外に回収品目を施設に置いていく行為はおやめください。

■使用済みインクカートリッジの回収

家庭で使用済みのインクカートリッジを、区役所・地域センター・図書館・体育館など26カ所で回収しています。

リサイクル情報紙「くるくる」(1日発行)

「ゆずりたい物」「ゆずってほしい物」を紹介し、区施設などに置いてあります。7月号の掲載希望は、6月21日(水)までに電話かFAXでお申し込みください。

フリーマーケット

■出店者募集

回6月3日(土)午前9時30分～午後2時
※雨天時は6月4日(日)。
募集数/50店 出店料/600円
回当日、しながわ区民公園(勝島3-2)へ
回守本 ☎3763-7613
回お越しください
回6月8日(休)午前10時～午後1時 ※雨天中止。
回峰原公園(大崎3-17)
回菊田 ☎3490-8407

リサイクルショップ「リボン」

18歳以上の方はどなたでも出品できます。希望の方は電話か店頭で予約してください。
※出品時、住所・年齢の確認ができるものが必要です。
手数料/出品1点につき100円(家具は300～500円)
定休日/両店とも水曜日
※販売費として、売り上げの42%をいただきます。
※来店時には、買い物袋をお持ちください。

家庭用電気式生ごみ処理機購入費の一部助成 電子

大井町店 広町2-1-36 第三庁舎2階

☎5742-6933 Fax5742-6945

営業時間/午前10時～午後5時30分

取扱商品/家具、インテリア用品、贈答品など
※家具など、自分で持ち込みできない方に運送業者を紹介し(運送料は有料)。

●「チャイルド夏物フェア」出品募集

募集期間/6月4日(日)～10日(土)

※新品か新品同様でクリーニング済みのもの。靴は底減りのないもの。出品は1人1回限り5点まで、予約してからお持ちください。

■旗の台店 旗の台5-13-9 旗の台駅南口下車

☎5498-7803 Fax5498-7804

営業時間/午前11時～午後7時(祝日は午後5時まで)

取扱商品/衣服など日用品

●「婦人・紳士のバッグ」「アクセサリ」出品募集

募集期間/5月23日(火)～28日(日)午後1時～4時

※キズ・汚れが目立たないもの。出品は1人1回限り10点まで、予約なしで身分証明書をお持ちください。

○スタッフ募集中(2人程度)です。詳しくはお問い合わせください。

助成額・対象など詳しくはお問い合わせください。

品川区は「都市鉱山からつくる!みんなのメダルプロジェクト」に参加し、拠点回収で集めた小型家電を東京2020大会のメダル製作に提供しています。



スタートは健診 ゴールは健康

国保基本健診で生活習慣を見直しましょう！



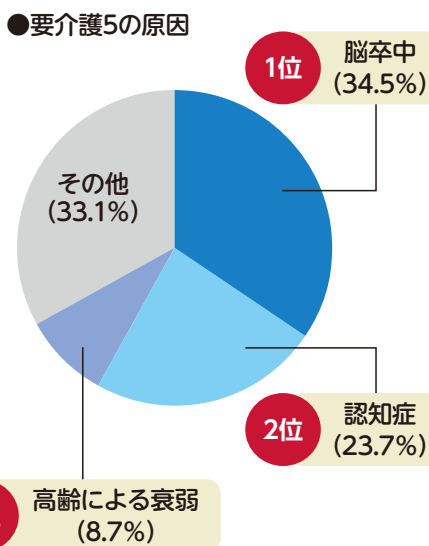
命にかかわる「心筋梗塞」や「脳卒中」は、ある日突然発症すると思われがちですが、実は10～15年かけてゆっくり血管がポロポロ（動脈硬化）になった結果、引き起こされるという共通点があります。原因は「高血圧」「高血糖」「脂質異常」による血管へのダメージですが、症状を自覚することはほとんどありません。“声なきカラダ”からのメッセージを健診で確認し、健康な未来をめざしましょう。

問い合わせ 国保医療年金課保健指導係 (☎5742-6902 Fax5742-6876)

健診を受けて健康で長生き！

25年国民生活基本調査では、要介護の原因の1位は「脳卒中」でした。特に、要介護5の原因は、脳卒中が3分の1を超えます。また、死因でも、脳卒中は、がん、心疾患、肺炎に次ぐ第4位となっています。

26年度品川区国民健康保険に加入している区民で「脳卒中」で初めて入院した方のうち、健診を受けていなかった方は67.3%です。毎年基本健診を受診し、必要に応じて早めに生活改善をすることが、“健康で長生き”につながります。



国保基本健診の受診券は5月下旬に郵送します

29年4月1日現在国民健康保険に加入している40～74歳の方には、5月下旬に受診券を郵送します。前年までの健診結果を同封した受診券は、原則特定記録郵便で郵送します。

※29年4月2日～30年2月末日に国民健康保険に加入した方については、連絡をいただいた場合に受診券を送付します。

※加入届け出時期により送付できない場合があります。

※昭和17年4月1日～9月30日生まれの方は、高齢者医療係から順次送付します。



国保基本健診の受診期間

受診券の到着から30年3月末まで1回無料で受けられます。医療機関の空いている6～8月の受診がおすすめです。

国保基本健診早得キャンペーン！

8月31日(木)までに
健診を受けた方限定！

品川または荏原健康センターの1回利用券（有効期限12月28日）を全員にプレゼントします（健診を受診した医療機関で健診結果を受け取る際に配付）。

後期高齢者健康診査

生活習慣病の予防や早期発見のために、健康診査を年度に1回無料で受けられます。健康管理にお役立てください。

期間/30年3月31日まで

対象/後期高齢者医療制度（75歳以上か、65歳以上の障害認定）

加入者 ※介護施設や老人ホームなどに入所している方は対象になりません。

検査内容/問診、血圧・身体測定、血液検査、尿検査など

受診券などの送付/対象の方へ、受診券、契約医療機関一覧、健康診査の案内などを5月中旬に送付 ※受診時には受診券と保険証が必要です。

●今年度75歳になる方へ

75歳の誕生日以降に受診できます。

受診券送付時期/①4月2日～6月30日に75歳になる方＝5月下旬 ②7月1日～9月30日に75歳になる方＝順次発送 ③10月1日以降に75歳になる方＝現在加入している健康保険者へご確認ください

●受診結果のお知らせ

受診した医療機関で、受診してから1・2週間後に結果の記録票をお渡します。

問い合わせ 国保医療年金課高齢者医療係 (☎5742-6736 Fax5742-6741)



人間ドック 受診助成事業の案内

国保基本健診か後期高齢者健康診査を受診せずに人間ドックを受診する場合、申請により受診に係る費用の一部が助成されます。

対象/40歳以上の品川区国民健康保険加入者・後期高齢者医療制度加入者

助成額/上限8,000円

申請方法/国保医療年金課保険事業係へ郵送か持参

申請に必要なもの/

持参 保険証、印鑑（スタンプ印不可）、預金通帳など（振込先のわかるもの）、領収書の原本、受診結果の写し

郵送 申請書、保険証の写し、受診結果の写し、領収書の写し ※申請書は国保医療年金課（本庁舎4階）と地域センターで配付しています。区ホームページからダウンロードもできます。

※助成には条件があります。

問い合わせ

国保医療年金課保険事業係 (☎5742-6675 Fax5742-6876)



しながわ子ども食堂フォーラム

～支援の輪をつくらう～

子ども食堂を運営している方や始めたい方、手伝いたい方が集まり、今後の活動に向けて情報交換をします。

6月17日(土)午後2時～5時 (午後1時30分開場)

会場/中小企業センター(西品川1-28-3)

内容/「子ども食堂」運営者による講話(近藤博子(気まぐれ八百屋だんだん店主)、薄葉聖子(北品川本通り商店会・クロモンカフェ店主))
・食品衛生に関する基礎講座 ・交流会

対象・定員/子ども食堂運営者、子ども食堂を始めたい方、手伝いたい方、興味がある方、食材や資材の提供希望や関心のある個人・事業者の方50人程度(先着) ※託児あり(先着10人)。

費用/交流会参加者は500円(茶菓子代)

申込方法/5月22日(月)から、電話かFAXで住所、氏名、電話・FAX番号、交流会参加希望の有無、託児希望の有無(希望者はお子さんの月齢)、子ども食堂との関わり(運営者、開設・手伝い希望など)を品川ボランティアセンター(☎5718-7172 Fax5718-0015)へ

問い合わせ/子ども家庭支援課 (☎5742-6385 Fax5742-6387)



近藤博子さん

薄葉聖子さん



品川ボランティアセンターホームページ
HP shinashakyo.jp/volunteer/index.html から申し込みもできます。

