

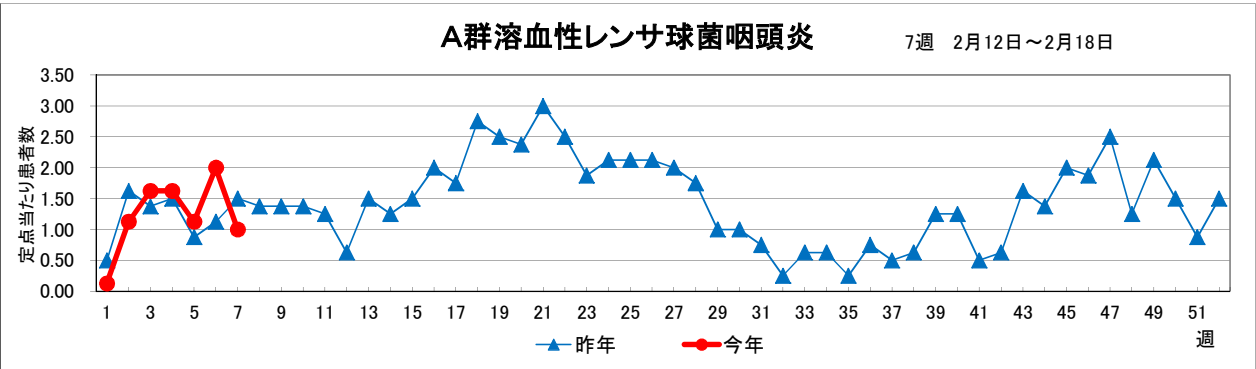
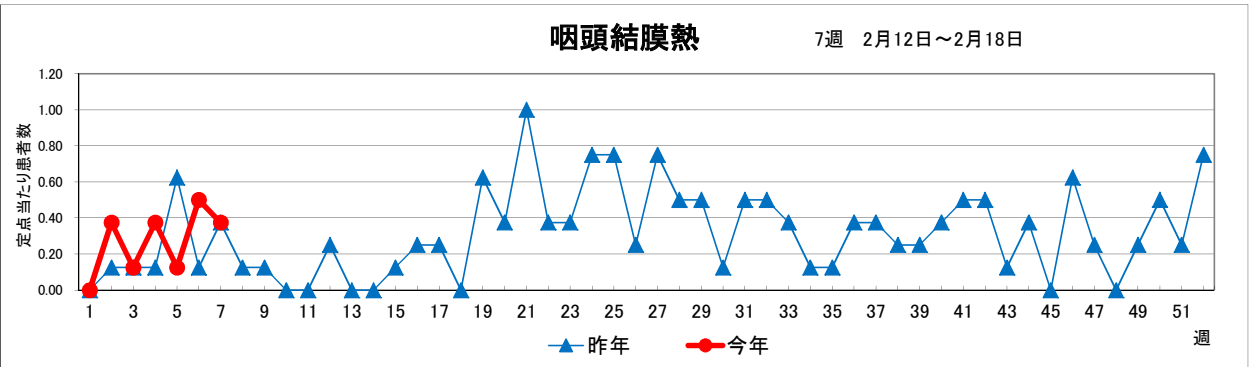
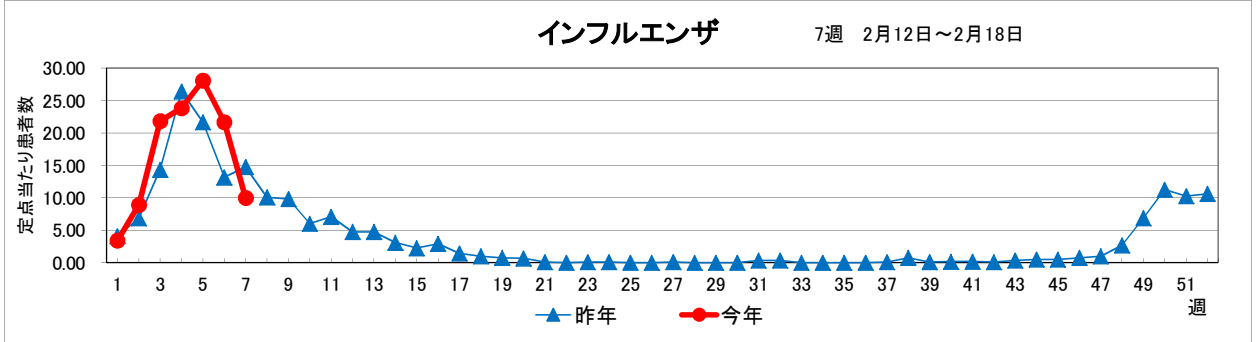
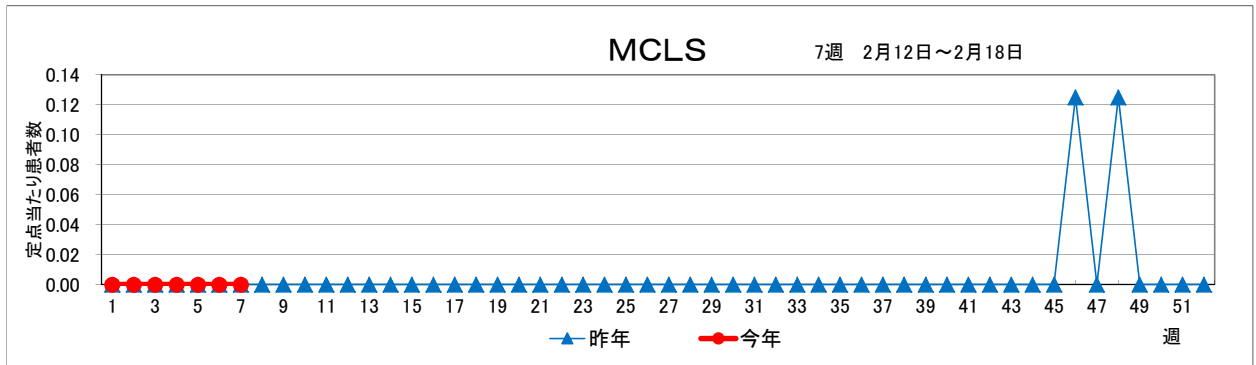
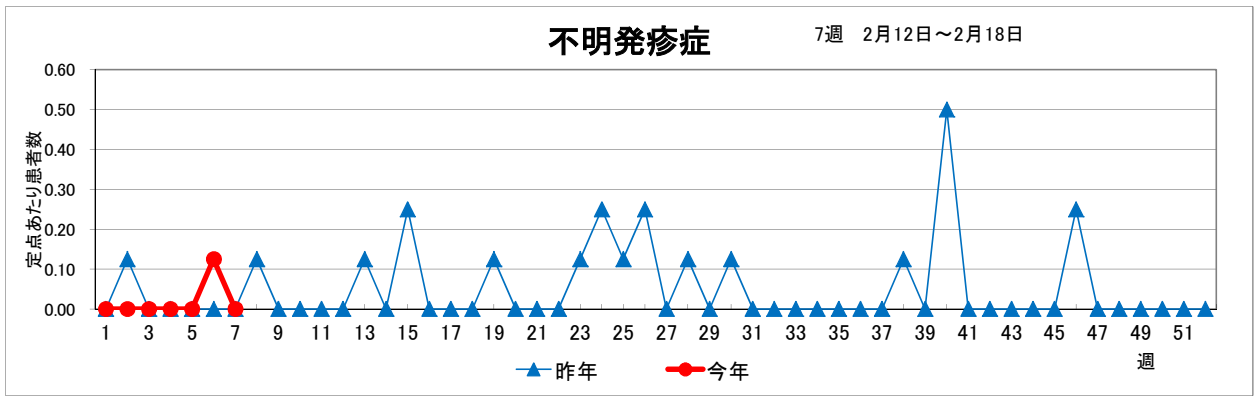
## 品川区定点報告疾患集計（男女別）

H30.2.19 集計

疾 患 名	性別	週(2017)		(2018)						
		52	1	2	3	4	5	6	7	
不 明 発 し ん 症	男	0	0	0	0	0	0	0	0	0
	女	0	0	0	0	0	0	0	1	0
M C L S	男	0	0	0	0	0	0	0	0	0
	女	0	0	0	0	0	0	0	0	0
イ ン フ ル エ ン ザ	男	38	19	55	143	161	156	120	51	
	女	47	22	52	119	125	181	140	69	
咽 頭 結 膜 熱	男	3	0	1	1	3	0	0	2	
	女	3	0	2	0	0	1	4	1	
A群溶血性レンサ球菌咽頭炎	男	4	1	4	11	8	6	7	2	
	女	8	0	5	2	5	3	9	6	
感 染 性 胃 腸 炎	男	43	8	18	32	23	25	25	17	
	女	37	11	15	27	17	27	12	17	
水 痘	男	1	5	2	0	2	1	0	3	
	女	2	3	5	2	1	0	1	1	
手 足 口 病	男	1	0	0	1	0	1	0	0	
	女	0	0	0	0	2	0	0	0	
伝 染 性 紅 斑	男	0	1	3	3	0	1	2	0	
	女	0	0	1	6	2	1	0	1	
突 発 性 発 し ん	男	1	1	1	1	1	0	1	1	
	女	0	2	3	0	1	1	2	3	
ヘルパンギーナ	男	0	0	0	0	0	0	0	0	
	女	0	0	0	0	0	0	0	0	
流 行 性 耳 下 腺 炎	男	1	0	0	0	0	0	1	0	
	女	0	1	0	0	0	0	0	0	
R S ウィルス感染症	男	0	0	1	0	1	0	1	0	
	女	0	0	1	0	0	0	1	0	
急性出血性結膜炎	男	0	0	0	0	0	0	0	0	
	女	0	0	0	0	0	0	0	0	
流 行 性 角 結 膜 炎	男	0	0	0	0	0	0	0	0	
	女	0	0	0	0	0	0	0	1	

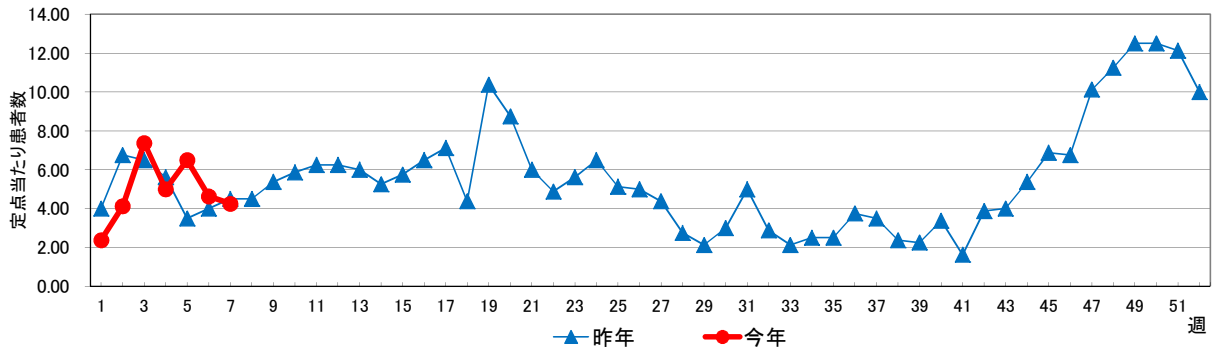
※平成30年1月1日から「百日咳」は全数把握対象疾患に変更になりました。

区内小児科定点                    8ヶ所  
 区内インフルエンザ定点       12ヶ所  
 区内眼科定点                    1ヶ所



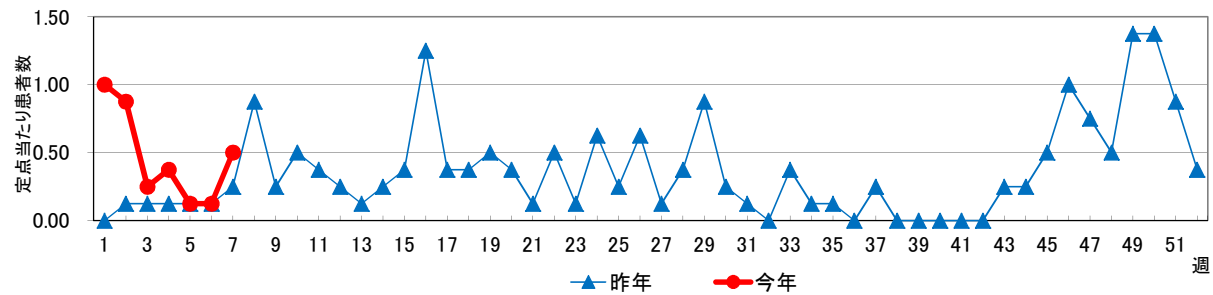
### 感染性胃腸炎

7週 2月12日～2月18日



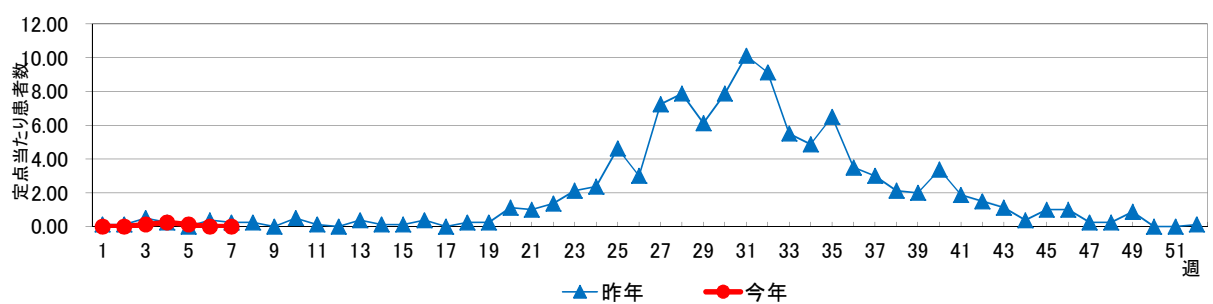
### 水痘

7週 2月12日～2月18日



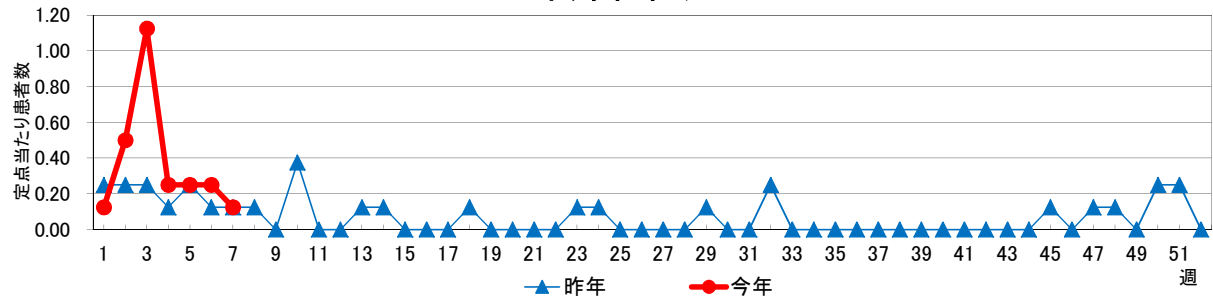
### 手足口病

7週 2月12日～2月18日



### 伝染性紅斑

7週 2月12日～2月18日



### 突発性発疹

7週 2月12日～2月18日

