



いま、品川区では。

「住みよいまちづくり」のために 一歩踏み出してみませんか

特集：
区民と区との
「協働」



「健康・生きがいメッセ」実行委員会の皆さん



高齢化や少子化など、地域における課題は年々多様化・複雑化しています。地域の特性に合わせた解決をめざし、区民と区がお互いの長所を生かし、様々な取り組みを行っています。

問い合わせ 地域活動課協働推進係
(☎5742-6693 Fax5742-6878)

私たち「協働」を始めました

活動に参加するまでの思いや参加したきっかけなどをお聞きました。

より魅力的なまちにするために

協働とは？

「協働」とは、区民（団体）と区（行政）などが各々の特性を生かして、社会的課題の解決を図るための手法です。お互いが責任を持って「住みよいまちづくり」のために協力し、現在では、地域づくり、高齢者福祉、子育て、環境、国際など様々な分野で取り組まれています。また、活動している団体には、町会・自治会、NPO、ボランティア、学校、企業など様々あり、団体間の連携も進んでいます。

協働の可能性

品川区は区民活動が活発なまちです。複雑化する各地域の問題に積極的に取り組んでいる区民の皆さんは、住みよいまちづくりにとってまさに縁の下の力持ち。その素早い対応力や機動力と、区の公共性・専門性が連携することで、地域課題の解決が期待できます。また、新しいアイデアの創出や、それぞれのネットワークを活用した幅広い事業展開など、区民と区との「協働」で、まちのサービスの充実や発展も期待できます。

私の哲学は、「信じることに従ってできることをやる」。その思いを高齢者のための活動につなげています。



鈴木旭さん
NPO法人八潮ハーモニー理事長
自分たちのできることで、仲間づくりや居場所づくりの仲介役として活動。

専門的な知識をシニアのために役立て、悩みに寄り添う活動をしたい。



簡単な美容で高齢者の心に元気を。品川区でもっと活動を広げたい！

松枝由美さん
NPO法人プラチナ美容整理事
高齢者施設でハンドケアやメイクを行い、シニアの方を笑顔に。

松山智彦さん
一般社団法人シニアコンシェルジュ協会理事
様々な専門家が集まり、シニアの悩みに関する相談に対応。



国のプロジェクトで始めた音楽活動。身近な“地域活動”の大切さを感じて行動に。

宮木丸美さん
地域音楽コーディネーター
地域と人を音楽で結ぶための活動をサポート。活動団体が独立するための支援も行う。

こみゅにていぶらざ八潮の立ち上げ時に集まった仲間と地域に貢献したい。



杉本義雄さん
NPO法人協働まちづくり理事長
こみゅにていぶらざ八潮で、交流サロンの運営や「助け愛」事業を行う。

いま、品川区では。

特集：区民と区との「協働」

問い合わせ

地域活動課協働推進係
(☎5742-6693 Fax5742-6878)

地域で様々な活動を実践しています

幅広い分野で、地域的・社会的課題を様々な立場から一緒に考え、活動を行っています。

子育て支援、高齢者福祉、青少年の育成、防犯・防災、環境問題、芸術・文化活動、人権問題、外国人支援、地域のまちづくり、生涯学習の支援、地域スポーツ推進 など



品川こども劇場
様々な体験を通じて「とびきりのこども時間」を過ごしてほしい



IWC国際市民の会
日本語教室やイベントを通じた国際交流をめぐしています



だれもがともに連絡会
イベントなどを通して、「だれもがともに」生きられる地域社会をめざしています



ふれあいの家-おばちゃんち
世代をこえてふれあいのあるまちをめざし、区と実行委員会と共催で子育てメッセを開催



パルレ
発達障害について理解を深めたい



協働まちづくり
互いに助け合う、住みやすいまちをめざします



暮らしのIT普及会
「ITを易しく、楽しく、安全に」をモットーにサポートしています



もったいない塾
もったいない精神を社会貢献につなげます



生活工房ひとくふう
スマートフォンやパソコンなどの活用で、生活を便利にし、趣味を広げてもらいたい



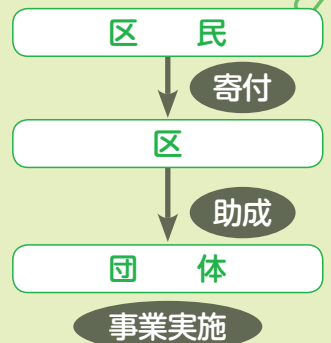
八潮ハーモニー
八潮の地域特性を生かしたまちづくりに取り組んでいます

区内で公益活動に取り組む団体を応援しています

区民活動助成制度

区内で行われる公益活動事業に対して助成金を交付し、目的達成をサポートする制度です。30年度は17団体に交付。それぞれが地域に貢献する活動を行っています。

区民活動助成制度の助成金は、皆様からの寄付金を積み立てた品川区地域振興基金で成り立っています。



区民活動助成制度を利用して“団体と来場者がつながる”イベントを開催

12月8日開催 健康・生きがいメッセ2018

スクエア荏原で行われた「健康・生きがいメッセ」が、今年で4回目を迎えました。地域で活動している40の団体がブースを出展し、活動を紹介。今後も、出展団体同士の交流から支えあいの活動を広げていきます。

「三方よし」の地域づくりを
広げたい

松田誠一さん
健康・生きがいメッセ実行委員会プロデューサー

それぞれの団体は、自分たちの特長を生かして地域を支え合い、協働のネットワークでまち全体が活性化するようめざしています。参加した団体同士の交流から新しいアイデアが生まれ、さらにイベントに訪れた方に活動内容を理解してもらうことで、観客からプレイヤーへと導けるよう努めています。活動に興味がある方はぜひ遊びに来てほしいです。今後もイベントなどを通じ、自分、相手、そして地域にとって良い、“三方よし”をモットーとした地域づくりを続けていきます。



健康・生きがいメッセに参加した団体の皆さん



八潮ハーモニーとコアネットの
コラボレーションで手作り作品を展示



プラチナ美容塾のブースで
ハンドケアを体験

団体のネットワークで活動の輪が広がっています

協働ネットワークしながわ

どなたでも入れるネットワークで、協働による豊かなまちづくりのための連携をめざしています。会員同士の情報交換の機会づくりや情報誌の発行、勉強会、見学会などを実施。肩肘はらず気軽に携わることができるネットワークを構築し、“地域の元気”を実現するために活動しています。



会員の事務所を見学し、互いの活動を知る 区と協働で区民向け講座を実施

ネットワークを
広げて活動を
もっと大きく

坪井ひとしさん

協働ネットワークしながわ運営委員長
(認定NPO法人AARJapan【難民を助ける会】
プログラム コーディネーター)



協働ネットワークしながわの活動を始めて今年で6年を迎えました。会員は、個人ボランティア、町会、自治会、NPO、大学、社会福祉法人など、個人34名、41団体まで増え、活動の幅も広がりを見せています。各団体や個人が情報を共有したり交流したりすることで、これまで気づかなかった発想や考えも多く提案されています。熱意ある会員の皆さんと、今後も活動の輪が広がり、つながるよう、尽力していきます。

情報
を探そう

しながわすまいるネット

地域活動に参加したい方を対象とした、区内で活躍している様々な団体の情報を得られるサイトです。しながわすまいるネットに登録すると、会員の募集やイベントの告知もできます(登録要件あり)。



問い合わせ/〈登録について〉地域活動課協働推進係
〈操作方法について〉しながわすまいるネット運営委員会(月・木曜日午後1時~5時) ☎3790-2330 <http://shinagawa-smile.net/>

交流
してみよう

地域でつながるみんなの暮らし展2019

区内で活動する地域貢献団体の見本市です。各団体がブース出展やステージ発表で活動を紹介。幅広い世代の団体と来場者が交流できる場としてにぎわいます。

日時/2月23日(土)午前10時~午後4時
会場/きゅりあんイベントホールほか(大井町駅前)

問い合わせ/地域活動課協働推進係



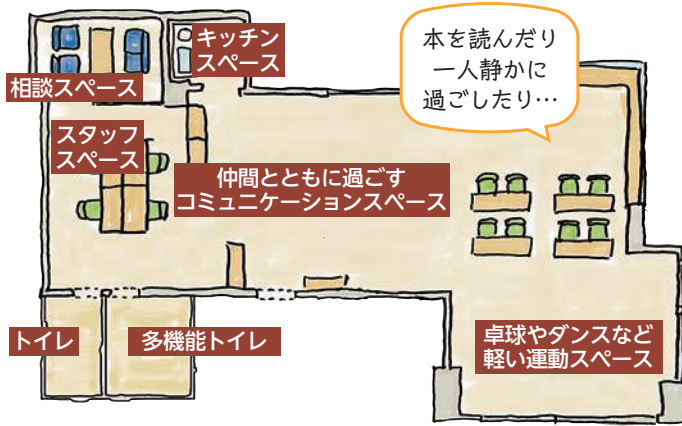
昨年の会場の様子

団体同士がつながり、区と協働することでさらに大きな活動に

問い合わせ 子ども育成課 (☎5742-6720 Fax5742-6351)

子ども若者応援フリースペース

品川区や大田区で活動する8つのNPO法人や団体で構成する「子ども若者応援ネットワーク」が、“子ども若者応援フリースペース”を運営。不登校・高校中退・ニート・ひきこもりなど、社会に生きづらさを感じる子どもや若者の居場所となるスペースを提供しています。団体と区の専門性を生かし、区との協働で社会課題を解決する取り組みです。



安心できる
居場所を
つくる

子ども若者応援ネットワーク

「安心できる」「自信がつく」「仲間がいる」がフリースペースのコンセプトです。ここでは、利用者とスタッフの垣根もなく、自由に、のびのびと、楽しく過ごしています。そして、様々な悩みや不安について一緒に考えながら、自信を回復し、次の一歩を踏み出して、うまくいってもいなくても、安心して帰ってこられる、そんな場づくりをめざしています。

家や学校、職場でひとりぼっちでいる子どもや若者たちはたくさんいます。そんな彼らに、「ここに居場所があるよ」というメッセージが届くように、いろいろ発信していきたいと思います。



子ども若者応援ネットワーク

- NPO法人ふれあいの家-おばちゃんち
- NPO法人ウーヴ
- NPO法人パルレ
- NPO法人教育サポートセンター NIRE
- NPO法人夢の地図 (みんなの家ゆめっこ)
- NPO法人しながわチャイルドライン
- NPO法人ふぁみりーさぼーとちきちきネット
- 任意団体にじのふね

1 利用は、月・水・金曜日
午前10時~午後7時

専門スタッフが常駐。グループ活動をサポートしたり、相談を受けています。

2 子どもから若者まで、利用は無料

学校や社会への「一歩」をためらっている子どもや若者たちが安心して過ごせる空間を提供しています。

3 様々な活動、いろいろな経験

一人でのんびりするのよし。みんなで食事を作ったり、話をしたり、遊んだり、自由に過ごせる空間をみんなで一緒に作っていきます。

所在地
中延2-2-12 3階
電話番号
☎6421-5471



情報ファイル

☎140-8715 広町2-1-36(第二庁舎6階)
 ●文化観光課 Fax5742-6893
 ●文化振興係 ☎5742-6836
 ●生涯学習係 ☎5742-6837
 ●スポーツ推進課 Fax5742-6585
 ●地域スポーツ推進係 ☎5742-6838

●品川区スポーツ協会・総合体育館
 ☎141-0022 東五反田2-11-2
 ☎3449-4400
 Fax3449-4401
 受付時間：午前9時～午後7時
 ※土・日曜日、祝日は午後5時まで。

●戸越体育館
 ☎142-0042
 豊町2-1-17
 ☎3781-6600
 Fax3781-6699

キッズクラブ

シルバー人材センターのおさらい塾

教員経験のある会員が、学校の教科書を使用し、基礎的な補習教室を行います。
 回4月～2020年3月 小学5年生＝木曜日、小学6年生＝金曜日
 ※時間は午後4時15分～5時30分。
 場 荏原いきいき倶楽部(荏原6-2-8) 国語、算数
 人 小学5・6年生各10人(先着) 各月3,500円
 申 電話で、シルバー人材センター荏原支部(☎5751-3334 Fax5751-4821)へ

4月からのすまいるスクールの利用申し込みを受け付けます

利用日/月～土曜日(祝日・年末年始は除く)
 利用時間/学校がある日＝放課後～午後7時
 学校が休みの日＝午前8時15分～午後7時
 ※午後5時以降は延長利用のため、保護者の就労などの理由が必要で事前申請となります。
 ※午後6時以降は1～3年生が利用できます。
 区立小学校・義務教育学校前期課程の1～6年生になるお子さんと区内在住の国公立・私立小学校に通うお子さん
 ※区立学校に就学するお子さんは就学する学校内のすまいるスクールのみ利用できます。
 利用料/午後5時まで＝月250円、午後6時まで＝月3,250円、午後7時まで＝月4,250円
 申込書など配布方法/新1年生＝郵送、新2～6年生＝学校・すまいるスクールを通じ配布
 2月1日(金)～28日(日)(日曜日、祝日を除く午後1時15分～6時)に、申込書ほかを利用予定のすまいるスクールへ持参
 ※国公立・私立に通う初めてすまいるスクールを利用するお子さんは、子ども育成課育成支援係へ持参(土・日曜日、祝日を除く)。
 ※現在利用している方で、4月以降も利用希望の方は申し込みが必要です。
 園子ども育成課育成支援係(第二庁舎7階☎5742-6596 Fax5742-6351)

保育園・幼稚園をチャイルドステーションとしてご利用ください

区立保育園・幼稚園では、随時保育体験や子育て相談、園庭開放、季節の行事などを実施しています。
 区内在住で、保育園・幼稚園に通っていない就学前のお子さんと保護者・祖父母・妊産婦の方 ※定員は実施園、実施内容により異なります。
 参加希望日前日の午後5時までに希望の園へ
 実施園、保育課施設・運営係(☎5742-6724 Fax5742-6350)

2月に参加できる主な事業

保＝保育園、幼＝幼稚園

- 園庭開放
 月～金＝八ツ山保、東五反田保、富士見台保、伊藤保、西中延保、大井保、北品川保
 月～土＝平塚保
 火～金＝荏原西保
 水・金＝荏原保 ※1日は除く。
 木＝一本橋保
 4日(月)＝平塚すこやか園
 6日(水)・13日(水)・27日(水)＝第一日野すこやか園
 12日(火)＝二葉すこやか園、伊藤幼
- 身体測定
 5日(火)＝五反田保、西五反田第二保(幼児)
 6日(水)＝五反田保、西五反田第二保(乳児)、東品川保
- 未就園児交流会
 12日(火)＝伊藤幼
 20日(水)＝城南幼

- 作品展
 12日(火)～14日(木)＝旗の台保
 14日(木)～16日(土)＝荏原西保
- 節分行事
 1日(金)＝品川保、ゆたか保、南ゆたか保、八ツ山保、小山台保
- 保育体験
 日程など詳しくは各園へお問い合わせください。



健康ガイド

品川保健センター ☎140-0001 北品川3-11-22 ☎3474-2225 Fax3474-2034

大井保健センター ☎140-0014 大井2-27-20 ☎3772-2666 Fax3772-2570

荏原保健センター ☎142-0063 荏原2-9-6 ☎3788-7016 Fax3788-7900

応急診療所

行く前に必ず電話連絡を。健康保険証を忘れずに！

内＝内科 小＝小児科 歯＝歯科 骨＝接骨 薬＝薬局

小児平日夜間/午後8時～午後11時(受付は午後10時30分で終了)	
月～金曜日	品川区こども夜間救急室 旗の台1-5-8 ☎3784-8181 ※外傷は対応できません 昭和大学病院中央棟4階
休日昼間・夜間/午前9時～午後10時(受付は午後9時30分で終了)	
1月27日(日)	品川区医師会休日診療所 北品川3-7-25 ☎3450-7650
	荏原医師会休日診療所 中延2-6-5 ☎3783-2355
	品川薬剤師会薬局 北品川3-11-16 ☎3471-2383
	荏原休日応急薬局 中延2-4-2 ☎6909-7111
休日昼間/午前9時～午後5時(受付は午後4時30分で終了)	
1月27日(日)	岩端医院 大井1-55-14 ☎3775-1551
	塩津歯科医院 南品川2-4-5 ☎3471-0750
	鈴木歯科クリニック 豊町6-5-5 ☎3785-7764
	山根接骨院 西品川1-23-15 ☎3779-9137
	武石接骨院 豊町2-17-8 ☎3781-4450
土曜日夜間/午後5時～午後10時(受付は午後9時30分で終了)	
1月26日(土)	品川区こども夜間救急室 旗の台1-5-8 ☎3784-8181 ※外傷は対応できません 昭和大学病院中央棟4階

※重病の方は119番をご利用ください。 ※受付時間にご注意ください。
 医療機関の24時間案内
 ●東京都保健医療情報センター(ひまわり) ●救急相談センター(救急車を呼ぶのを迷ったら) ☎5272-0303 Fax5285-8080 ☎#7119 IP電話などは☎3212-2323
 お子さんの急な病気に困ったら
 ●小児救急電話相談 ☎#8000 IP電話などは☎5285-8898
 月～金曜日/午後6時～午後11時 土・日曜日、祝日/午前9時～午後11時

眼科の救急診療	
日曜日、祝日＝午前9時～翌日午前8時 月～金曜日＝午後5時～翌日午前8時 土曜日＝正午～翌日午前8時	東邦大学医療センター大森病院 大田区大森西6-11-1 ☎3762-4151 昭和大学病院附属東病院 西中延2-14-19 ☎3784-8383 荏原病院 大田区東雪谷4-5-10 ☎5734-8000
※緊急手術や重症患者対応時は、診療をお待ちいただくか他院を紹介する場合があります。	

保健センターのこころの健康専門医相談

2月

	品川	大井	荏原
精神保健相談(こころの病気など)	1日(金)	13日(水)	15日(金)
うつ病あんしん相談	22日(金)	13日(水)	27日(水)
高齢期のこころの相談	26日(火)	19日(火)	13日(水)
児童思春期のこころの相談	6日(水)	14日(木)	28日(木)

園各保健センター

がん検診・健康診査など

一部有料

職場などで検診機会のない方が対象です。予約先は各検診会場です。検診の種類によって日時などが異なります。詳しくは、区ホームページをご覧ください。 *受診券あり

乳がん検診(予約制)*...34歳以上の女性(偶数年齢時) ※29年4月1日より視触診はなくなりました	各医師会、契約医療機関 検診車	
子宮がん検診*...20歳以上の女性(偶数年齢時)	契約医療機関	
大腸がん検診...40歳以上		
喉頭がん検診(予約制)...40歳以上(喫煙者など)		
前立腺がん検診...55歳以上の男性		
20歳からの健診...20～39歳 ※30年度まで16～19歳の女性も受診可	各医師会	
対象年齢が重なった方は、どれか1つを選択		
胃がん内視鏡検診(予約制)*...50歳以上(偶数年齢時) 胃がんリスク検診*...50・55・60・65・70・75歳で受けたことがない方 胃がんバリウム検診(予約制)*...40歳以上(偶数年齢時)		
肺がん検診(予約制) ...40歳以上	一般コース ヘリカルCTコース	各医師会、契約医療機関 各医師会
成人歯科健診* ...20・25・30・35・40・45・50・55・60・65・70歳		契約医療機関
障害者歯科健診...20～39歳		各歯科医師会へ電話で事前連絡
結核検診(予約制)...65歳以上		契約医療機関
肝炎ウイルス検診(予約制)...受けたことがない方		品川・荏原保健センター 契約医療機関
健康診査 園40～74歳の方 ・品川区国民健康保険の方＝国保医療年金課保健指導係(☎5742-6902 Fax5742-6876) ・品川区国民健康保険以外の方＝加入する医療保険者にお問い合わせください 75歳以上の方＝国保医療年金課高齢者医療係(☎5742-6736 Fax5742-6741)		

健康課(☎5742-6743 Fax5742-6883)
 品川区医師会☎3474-5609 荏原医師会☎3783-5168
 品川歯科医師会☎3492-2535 荏原歯科医師会☎3783-1878

お知らせ

1月31日(木)は特別区民税・都民税(普通徴収)第4期分の納期限です

口座振替・自動払込やコンビニエンスストアでの納付、携帯電話を利用したモバイルレジでの納付もできます。クレジットカード、ATM、インターネットバンキングも利用できます。詳しくはホームページをご覧ください。納期限を過ぎてから納付した場合は督促状が送付されることがあります。
国税務課収納管理係
☎5742-6669 Fax3777-1292

特別区民税・都民税(住民税)の申告書を発送します

31年度住民税の申告書は、2月4日(月)に発送予定です。申告受付期間など詳しくは、本紙2月11日号でお知らせします。
国税務課課税担当
☎5742-6663~6666 Fax5742-7108

空き家相談会

区内にある空き家の問題解決に向け、専門家が無料で相談に応じます。
☎2月25日(月) ①午後6時30分~7時 ②午後7時15分~7時45分
※相談時間は1組30分程度。
☎区役所253会議室(第二庁舎5階)ほか
☎区内にある空き家の所有者か管理者で、次のいずれかにあてはまる方各3組(先着)
・空き家の日常管理で困っている
・空き家の活用を検討している
☎☎1月22日(火)午前9時~2月15日(金)に、電話かFAXで希望時間、住所、氏名、電話番号を住宅課空き家対策担当(☎5742-6777 Fax5742-6963)へ
※空き家相談の専用窓口「空き家ホットライン」(☎3450-4988)でも相談を受け付けています。

第10期廃棄物減量等推進員募集

ごみの減量とリサイクル活動に積極的に取り組む方を募集します。
任期/4月1日~2021年3月31日(2年間)
☎区内在住か在勤で、20歳以上の方20人程度(選考)
※活動費として年間2,000円分の区内共通商品券を支給します。
活動内容/ごみの排出抑制と分別の徹底を実践、清掃・リサイクル活動を普及啓発、地域の廃棄物の排出状況を報告
☎☎2月15日(金)(必着)までに、はがきに「推進員希望」とし、住所、氏名、性別、生年月日、電話番号を品川区清掃事務所(☎141-0032大崎1-14-1 ☎3490-7098 Fax3490-7041)へ

品川区議会議員選挙立候補予定者説明会

4月21日(日)に行われる品川区議会議員選挙に立候補を予定している方を対象に、説明会を開催します。
☎2月15日(金)午後2時から
☎立候補届け出の手続き、選挙運動など
☎立候補予定者1人につき2人まで
☎☎当日、印鑑を持って、直接区役所253会議室(第二庁舎5階)へ
☎選挙管理委員会事務局
☎5742-6845 Fax5742-6894

自宅のリフォーム、増改築工事のための融資あっせんをします

工事前にご相談ください。
対象工事/自宅(工事後に居住する区内にある住宅を含む)のリフォーム、建て替え(50㎡以上80㎡未満。木造住宅密集地域内の場合は面積を問わない)、増改築工事
あっせん条件/金額=10万~1,000万円
負担利率=年利1.3%(災害復旧工事、耐震補強工事、アスベスト除去工事は年利0.5%)。木造住宅密集地域内における耐震補強工事は年利0.3%)
返済方法=10年以内の元金均等月額償還(繰り上げ返済は一括返済のみ可)
☎次の全てにあてはまる方
①区内在住の20歳以上の方で、1年以上同一の住宅に居住している
②前年の所得が1,200万円以下で、かつ年間返済金額の3倍以上ある
③住民税を滞納していない
④都内か近県に住所があり、十分な保証能力がある連帯保証人を立てられる、または信用保証機関などを利用する
⑤申込者、連帯保証人とも現在この融資を受けていない
※家屋・土地が賃借の場合は所有者から工事の承諾を得ていること。
※建て替え、増改築工事の場合は建築確認の手続きが必要です。
※あっせん後、金融機関で融資の審査を受けていただきます。
☎住宅課住宅運営担当
☎5742-6776 Fax5742-6963

品川介護福祉専門学校(昼間2年制)2月のオープンキャンパス情報

日時 内容
2月16日(土) 午後2時~4時 体験授業「人の身体の動かし方」
☎学校案内(学費・授業内容・就職状況・入学選考)、個別相談など
☎介護福祉士をめざしている方
☎☎☎当日、直接同校(西品川1-28-3 ☎5498-6364 Fax5498-6367)へ
※学校見学も随時受付中(要予約)。

区営住宅入居者募集

現在、空きのある単身・家族向け住宅の入居者を募集します。

Table with 3 columns: 住宅名, 住所, 募集数. Lists various apartment types and their locations.

申込用紙配布場所/住宅課(本庁舎6階)、地域センター、文化センター、サービスコーナー、品川宅建管理センター
※部数に限りがあります。

☎1月28日(月)まで配布する申込用紙を、2月4日(月)(必着)までに、品川宅建管理センター(☎142-0052東中延1-4-5-101)へ郵送
※申込資格など詳しくは、品川宅建管理センターへお問い合わせください。

●申込用紙休日配布窓口

Table with 2 columns: 日程, 会場. Shows distribution locations on weekends.

※時間は午前10時~午後4時。
☎品川宅建管理センター ☎5749-8661
住宅課住宅運営担当
☎5742-6776 Fax5742-6963

介護者教室「親に介護が必要になったら~介護保険サービスの利用の仕方~」

☎2月22日(金)午後6時30分~7時30分
☎10人(先着)
☎☎2月15日(金)までに、電話か直接平塚橋ゆうゆうプラザ(西中延1-2-8 ☎5498-7021 Fax5498-1900)へ

外国人のための無料専門家相談会

弁護士、行政書士、社会保険労務士、心理カウンセラー、宅地建物取引士などが、在留資格(ビザ)、結婚・離婚、事故、病気、労働、相続問題などの相談に応じます。
☎2月3日(日)午後1時~3時30分
※通訳は英語、中国語、スペイン語、ベトナム語、タガログ語、フランス語を予定しています。
☎☎☎当日、直接品川区国際友好協会(第三庁舎4階 ☎5742-6517 Fax5742-6518)へ

大崎ゆうゆうプラザ臨時休館

館内設備点検のため臨時休館します。
☎2月11日(祝)
☎大崎ゆうゆうプラザ
☎5719-5322 Fax3779-2520

荏原文化センター工事に伴う貸し出し休止のお知らせ

機械室天井の緊急工事のため、第4講習室の貸し出しを休止します。
☎2月1日(金)~28日(木)
☎荏原文化センター
☎3785-1241 Fax5702-2843

親元近居支援事業(三世代すまいのポイント)最終募集!

区内で親と同居または同居することになった子世帯に対して転入・転居にかかった費用の一部を「三世代すまいのポイント」として交付します(上限10万ポイント)で、ポイントは区内共通商品券などと交換。
第3期募集締切/1月31日(木)
申し込みの主な要件/
①子世帯に中学生以下のお子さんがある
②子世帯が区外から転入したか、親子の住居間が1,200m以内になるようにどちらかの世帯が区内転居した
③近居・同居しはじめた時点で親か子の世帯が区内に1年以上居住していた
☎30年10月~12月に転入・転居した世帯
※10件を上回った場合は抽選。
※詳しくは、住宅課で配布する募集案内をご覧ください。区ホームページからダウンロードもできます。
☎住宅課住宅運営担当
☎5742-6776 Fax5742-6963

しながわへく(働き方改革)事業所内育児施設整備費助成

事業所内に育児スペースを設けた場合、工事代金や賃料を助成します。
助成額/対象経費の2分の1(上限100万円)
☎区内に1年以上主な事業所を置く中小事業者
募集期間/2月28日(木)まで
※予算がなくなり次第、終了となります。
☎商業・ものづくり課中小企業支援係
☎5498-6340 Fax5498-6338

第2回品川区子ども・子育て会議を傍聴しませんか

☎2月6日(水)午後2時~4時
☎荏原第五区民集会所(二葉1-1-2)
☎子ども・子育て計画の見直しなど
☎10人(先着)
傍聴方法/当日午後1時30分から、2階第2集会所で傍聴券を配付
○託児あり。事前申し込みが必要です。1月30日(木)までに保育課へ電話で申し込んでください。
☎保育課施設・運営係
☎5742-6724 Fax5742-6350

広告

遺言 相続対策 相続手続き 空き家対策
相続のこと ちょっとしたことから専門的なことまで!
一般社団法人 相続サポートセンター
初回相談無料
フリーダイヤル 0120-5-34101
営業時間/10:00~18:00 定休日/日曜日・祝日
住所:品川区戸越1-20-9(カクヤさん前)

相続・遺言書 ご相談受付中
お気軽にご相談ください!
北品川事務所 大崎事務所
初回のご相談は無料です! まずはご予約ください。
受付時間 平日 10時~18時
03-3493-7006

「広報しながわ」を個別配送します
「広報しながわ」は新聞折り込みのほか、区立施設、区内全駅、郵便局などで配布しています。区内在住で希望する方には個別配送をしています。
申問電話かFAXで、住所、氏名、年代、電話番号を広報広聴課(☎5742-6644 Fax5742-6870)へ

ケーブルテレビ品川で みんなの暮らしをもっと豊かに
テレビ サービス インターネット サービス 電話 サービス スマート サービス エナジー サービス モバイル サービス
0120-559-470
http://www.cts.ne.jp

慢性痛 肩こり・腰痛 関節痛 スポーツ障害 成長痛
理学療法士による個別対応・運動療法によるリハビリ
清泉クリニック整形外科
診療科目:リハビリテーション科・整形外科
品川区東五反田2-3-5 五反田中央ビル2階 TEL:03-5795-1936
http://seisen.info/gotanda/ 各種健康保険・交通事故・労災取扱

情報ファイル

☎140-8715 広町2-1-36 (第二庁舎6階)
 ●文化観光課 Fax5742-6893
 ●文化振興係 ☎5742-6836
 ●生涯学習係 ☎5742-6837
 ●スポーツ推進課 Fax5742-6585
 ●地域スポーツ推進係 ☎5742-6838

●品川区スポーツ協会・総合体育館
 ☎141-0022 東五反田2-11-2
 ☎3449-4400
 Fax3449-4401
 受付時間：午前9時～午後7時
 ※土・日曜日、祝日は午後5時まで。

●戸越体育館
 ☎142-0042
 豊町2-1-17
 ☎3781-6600
 Fax3781-6699

お知らせ

品川歴史館は休館します

展示替えのため休館します。
 日 2月5日(火)～8日(金)
 同館 ☎3777-4060 Fax3778-2615

ウーマンズビジネスグランプリ 2019 in 品川 観覧者募集

女性起業家のためのビジネスプランコンテストの決勝プレゼンテーションです。
 日 2月24日(日) 午後1時30分～5時 (午後0時45分開場)
 場 大崎ブライツコアホール (北品川5-5-15)
 内 ファイナリスト8人によるプレゼンテーション、表彰式 ※終了後交流会あり、事前申し込みで参加費2,000円。
 人 300人 (先着)
 申 前日午後6時までに、電話で武蔵小山創業支援センター ☎5749-4540 へ ※HP www.musashikoyama-sc.jp/ から申し込みます。
 問 商業・ものづくり課創業支援担当 ☎5498-6333 Fax5498-6338

講座・講演

第29回 三徳会 生と死を見つめる懇談会

日 2月16日(土) 午後2時～4時
 場 平塚橋ゆうゆうプラザ (西中延1-2-8)
 内 講演「高齢者総合診療について」講師/岩本俊彦 (国際医療福祉大学医学部教授)
 人 70人 (先着)
 申 日 2月8日(金)までに、電話で戸越台特別養護老人ホーム ☎5750-1054 Fax 5750-1055) へ

健康料理教室 (脂質異常症予防の料理教室)

コレステロール・中性脂肪予防のとおきメニューを作ります。
 日 2月9日(土) 午前11時～午後1時30分
 場 きゅりあん (大井町駅前)
 内 牛鍋、ごま酢あえ、茶碗蒸し、カラフル漬け物、玄米入りご飯、デザート

人 69歳までの方30人 (先着)
 料 800円
 持ち物/エプロン、三角巾、ふきん2枚
 運営/品川栄養士会
 申 日 2月7日(木)までに、電話で健康課健康づくり係 ☎5742-6746 Fax5742-6883) へ

シニア情報生活アドバイザー 養成講座

シニア世代にパソコンなどの活用方法を教える講師として、資格取得をめざします。
 日 2月22日(金)、3月1日(金)・11日(月)・15日(金)・22日(金)
 午前9時30分～午後4時30分 (全5回)
 ※最終日は認定試験を行います。
 場 いきいきラボ関ヶ原 (東大井6-11-11)
 人 区内在住で、55歳以上の方10人 (選考)
 料 9,500円
 申 日 2月4日(月) (必着) までに、はがきかFAXで講座名、住所、氏名(ふりがな)、年齢、電話番号、自己PRを高年齢地域支援課介護予防推進係 ☎140-8715 品川区役所 ☎5742-6733 Fax5742-6882) へ

環境学習講座 「江戸時代の公園、御殿山」

桜の名所として栄えた御殿山の環境の変化を、江戸時代を中心に取り上げます。
 日 2月24日(日) 午後2時～3時30分
 場 品川歴史館 (大井6-11-1)
 人 中学生以上の方50人 (先着)
 申 日 2月18日(月)までに、電話で環境情報活動センター ☎5755-2200 へ ※HP shinagawa-eco.jp/ から申し込みます。

メイプルカルチャー講座

現在募集中の講座です。定員になり次第締め切ります。
 ①お灸・ツボ押し・薬膳
 日 2月1日(金)・15日(金)、3月1日(金)
 午前10時～正午 (全3回)
 人 16人 (先着) 料 7,350円 (教材費込)
 ②かんたんビジネス英会話<初級>
 日 2月2日～3月16日の土曜日
 午前10時30分～正午 (全7回)
 ※1月26日(土)の体験受講 (500円) が必要。
 ※全10回のうち、4回目からの途中入会。
 人 8人 (先着) 料 23,820円 (教材費込)

③フラメンコ

日 1月26日～3月16日の土曜日
 午後4時～5時15分 (全8回)
 ※全10回のうち、3回目からの途中入会。
 人 18人 (先着) 料 12,000円
 ④はじめての二胡<30分個人レッスン>
 日 2月14日～3月14日の木曜日
 午前10時～正午 (全3回)
 ※全5回のうち、3回目からの途中入会。
 人 4人 (先着)
 料 9,000円 (楽器レンタル代・教材費別)
 ⑤音楽アンサンブルの楽しみ
 日 1月28日～3月25日の月曜日
 午後6時30分～8時 (全8回)
 ※全9回のうち、2回目からの途中入会。
 人 16人 (先着) 料 12,200円 (教材費込)
 共通
 場 同 電話で、メイプルセンター(西大井駅前) ☎3774-5050 Fax3776-5342) へ

催し

品川&早川ふるさと交流「早川ぶらり町歩きプラン 福寿草咲く宿場町・赤沢」

日 2月15日～28日のうち1泊
 宿泊/町営ヘルシー美里 (山梨県・温泉)
 人 区内在住で、小学生以上の方各9人 (先着)
 料 6,750円、小学生5,620円 (1泊2食付き宿泊費・プログラム参加費・消費税込)
 申 電話かEメールで、ヘルシー美里 ☎0556-48-2621 info@hayakawa-eco.com) へ
 問 地域活動課市町村交流担当 ☎5742-6856 Fax5742-6877)

「遠隔手話通訳サービス」を実施しています

タブレット端末のビデオ通話機能を利用して、区役所外にいる手話通訳スタッフが、来庁者の手話を音声に、職員の音声を手話に同時通訳します。
 日時/2月28日(土)までの月～金曜日午前9時～午後5時
 設置場所/総合案内 (本庁舎3階)
 ※戸籍住民課、税務課、国保医療年金課、障害者福祉課に持ち込みもできます。
 問い合わせ/商業・ものづくり課 ☎5498-6340 Fax5498-6338)

U サイクル・ごみ

ご協力ください

■拠点回収 (古着・古布、廃食用油、不用園芸土、小型家電<特定期目>)
 2月9日(土)・23日(土)午前10時～正午=小学校など31カ所 小学校 (台場・三木・第一日野・第三日野・後地・小山・第二延山・大原・鈴ヶ森・浅間台・京陽・城南第二・立会・旗台・大井第一・延山・宮前・芳水・伊藤・源氏前・小山台)、日野・伊藤・豊葉の杜学園、地域センター(品川第一・大崎第一・大井第二・大井第三・八潮)、区役所、品川区清掃事務所 ※雨天決行。

回収時間外に回収品目を施設に置いていく行為はおやめください。

■使用済み家庭用インクカートリッジの回収
 区役所・地域センターなど26カ所で行っています。

リサイクル情報紙「くるくる」(1日発行)

「ゆずりたい物」「ゆずってほしい物」を紹介し、施設などに置いてあります。3月号の掲載は、2月20日(水)までに電話かFAXでお申し込みください。

家庭用電気式生ごみ処理機購入費の一部助成 電子助成額・対象など詳しくはお問い合わせください。

リサイクルショップ「リボン」

18歳以上の方はどなたでも出品できます。希望する方は電話か店頭で予約してください。
 ※出品時、住所・年齢の確認できるものが必要です。
 手数料/出品1点につき100円 (家具は300～500円)
 ※販売実費として、売り上げの42%をいただきます。
 ※不用品交換情報ボードは無料です。
 ※来店時には買い物袋をお持ちください。
 定休日/両店とも水曜日
 ※大井町店は、4月から土曜日に変更予定です。

大井町店 広町2-1-36 第三庁舎2階 ☎5742-6933 Fax5742-6945

営業時間/午前10時～午後5時30分
 取扱商品/家具、インテリア用品、贈答品など
 ※家具など、自分で持ち込みできない方に運送業者を紹介し(運送料は有料)。

●「チャイルドフェア」(新学期関連) 出品募集
 日 2月3日(日)～9日(土)
 ※出品は1人1回限り5点まで、区内の小・中学校・義務教育学校の制服(クリーニング済みでほつれや破れがないもの)、靴、学習机など。予約してからお持ちください。

注射針は区では回収できません。「使用済み注射針回収薬局」の看板のある薬局へお持ちください。

旗の台店 旗の台5-13-9 旗の台駅南口下車 ☎5498-7803 Fax5498-7804

営業時間/午前11時～午後7時
 ※4月から、土・日曜日、祝日は午後6時までに変更予定です。

取扱商品/衣服など日用品
 ●「春の入園入学用品」「婦人フォーマル」出品募集
 日 1月22日(火)～27日(日)午後1時～4時
 ※出品は1人1回限り10点まで、予約なしで、身分証明書をお持ちください。詳しくはお問い合わせください。

フリーマーケット

■お越しください
 日 2月14日(休)午前10時～午後1時 ※雨天中止。
 場 峰原公園 (大崎3-17)
 問 菊田 ☎3490-8407

品川区は「都市鉱山からつくる!みんなのメダルプロジェクト」に参加し、拠点回収などで集めた小型家電を東京2020大会のメダル製作に提供しています。

品川図書館でも回収を始めました。(開館日の午前9時～午後8時)

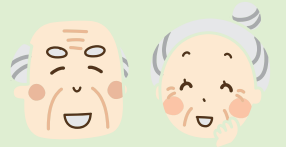
問い合わせ先
 品川区清掃事務所 ☎3490-7098 Fax3490-7041
 大崎1-14-1

家賃助成のあるサービス付き高齢者住宅4棟の入居待機者を募集中です

安否確認、緊急対応、生活相談サービスなど24時間体制の見守りを付加した、家賃助成のあるサービス付き高齢者住宅の入居待機者を募集します。

名称	所在地	戸数	管理者・問い合わせ	開設日・種別
ケアホーム西大井 こうほうえん	西大井 2-5-21	42戸 (単身用36戸、 2人用6戸)	こうほうえん ☎5718-1331	21年3月1日・民間型 (特定施設)
コムニカ	旗の台 4-5-17	15戸 (単身用のみ)	新井湯 ☎5788-6162	24年3月1日・民間型
区立大井林町 高齢者住宅	東大井 4-9-1	90戸 (単身用78戸、 2人用12戸)	さくら会 ☎5495-7080	24年6月1日・区立型
カルナ carna五反田	西五反田 3-10-9	21戸 (単身用のみ)	青葉会 ☎5496-0671	27年2月1日・民間型

募集人数/各住宅5~10人程度
家賃/月額75,000~130,000円(基本生活支援サービス費10,000~41,000円・共益費10,000~31,000円・光熱費別)
※所得により家賃助成あり(25,600~40,000円)。
申込資格/住宅により、区内在住6カ月以上など
※詳しくは、各住宅の「待機者募集のご案内」をご覧ください。
申込書記布場所/各住宅、高齢者地域支援課(本庁舎3階)
受付期間/3月31日(日)まで
受付場所/各住宅
問い合わせ/各住宅、高齢者地域支援課
(☎5742-6735 Fax5742-6882)



Exhibitionism-ザ・ローリング・ストーンズ展

史上最強のロックバンド「ザ・ローリング・ストーンズ」自身のプロデュースによる大規模な企画展が、ついに日本に上陸! アジア地区、唯一の開催です!
日時/3月15日(金)~5月6日(休)月~土曜日、祝前日:
午前11時~午後8時(最終入場は午後7時30分)



●「ザ・ローリング・ストーンズ展」招待券をプレゼント
招待券を10組20人にプレゼントします。
対象/区内在住・在勤・在学の方
申込方法/2月1日(金)(必着)までに、はがき(1人1枚)に「ザ・ローリング・ストーンズ展」とし、住所、氏名、年齢、性別、電話番号をRSEプレゼント係(☎150-6024YGP局 私書箱5026号ディスクガレージ)へ
※送付された個人情報(住所、氏名、電話番号)はプレゼント発送にのみ使用し、他の目的には使用しません。※当選者の発表は商品の発送をもって代えさせていただきます。

日曜日・祝日:午前11時~午後6時(最終入場は午後5時30分)
会場/TOC五反田メッセ(西五反田6-6-19)
料金/[入場チケット]一般(前売)=3,200円、一般(当日)=3,500円
学生(中・高・大・専)=2,000円
※他にも、VIPチケット、グッズ付きチケットなどがあります。
※チケットはローソンチケット、チケットぴあで販売します。詳しくは、公式ホームページHP stonesexhibitionism.jp/をご覧ください。
問い合わせ/同展インフォメーション☎0570-063-050
文化観光課観光推進係(☎5742-6913 Fax5742-6893)

認知症講演会

認知症とともに歩む ~私たちは向き合い続ける~

日時/2月23日(土)午後1時~3時30分
会場/荏原文化センター大ホール(中延1-9-15)
対象・定員/区内在住か在勤の方400人(先着)

内容

第1部 「我がまちの“認知症カフェ”」

講師/山田哲司(西五反田ホームヘルパーステーション所長)

第2部 「介護で快護~実母の在宅介護10年の経験 介護をポジティブに切り替える方法~」

講師/安藤和津(エッセイスト)
※手話通訳付き。

申込方法・問い合わせ/2月14日(木)までに、電話かFAXで講演会名、住所、氏名、年齢、電話番号を高齢者福祉課認知症対策係(☎5742-6802 Fax5742-6881)へ



乳幼児の子育て、介護リフレッシュに

保養所をご利用ください!

品川荘

伊東市広野1-3-17
☎0557-35-0321
Fax0557-35-0345
HPwww.shinagawasou.com/

光林荘

日光市細尾町676-1
☎0288-54-0988
Fax0288-54-0954
HPwww.korinsou.com/

各施設へ
お問い合わせ
ください

予約受付

午前9時~午後6時

●代表者の住所・氏名・電話番号、利用施設、利用月日、人数などを電話かFAX、ホームページ予約フォームで各施設へ直接お申し込みください。 ※予約受付は先着順。ただし、繁忙期(品川荘は7月20日(土)~8月24日(土)、光林荘は8月11日(祝)~16日(金))は抽選、締め切りはそれぞれの受付開始月の月末。
※区民の方は区の補助により料金の割引があるので、宿泊時に住所などが確認できるもの(運転免許証、健康保険証、社員証など、障害のある方は障害者手帳など、要介護高齢者の家族介護者は要介護者の介護保険被保険者証の写しなど)を宿泊者全員分お持ちください(確認できない場合は、補助は受けられません)。
○品川荘・光林荘を経営する民間事業者が運営する他の施設も利用できます。詳しくはホームページをご覧ください。

問い合わせ/地域活動課(☎5742-6687 Fax5742-6877)

税 のたより

確定申告に便利なID・パスワードを取得しませんか

ID(利用者識別番号)とパスワード(暗証番号)の2つがあれば、自宅から簡単にインターネットで確定申告ができます。

●IDとパスワードは、税務署で発行しています。運転免許証等の本人確認書類を持って、近くの税務署にお越しください。

●パソコンやスマートフォンから国税庁ホームページの「確定申告書等作成コーナー」へアクセスし、画面の案内に従って金額などを入力するだけで申告書が作成できます。

●給与所得者(年末調整済み)で、医療費控除かふるさと納税などの寄附金控除を適用して申告する方は、「スマホ専用画面」を利用できます。

問い合わせ/

品川税務署(港区高輪3-13-22☎3443-4171)

荏原税務署(中延1-1-5☎3783-5371)

国税庁ホームページHPwww.nta.go.jp/

31年度非常勤職員を募集します

職種	勤務内容	応募資格	勤務場所	勤務日数	勤務時間 (休憩1時間含む)	報酬(月額)	申込締切日
① ネウボラ相談員	子育て全般の相談、子育てサービス情報の提供など	看護師、保健師、助産師のいずれかの資格を有する	児童センター (他館への巡回あり)	週4日	月~土曜日 午前9時30分 ~午後4時30分	208,000円	2月4日(月) (消印有効)
② 子育てネウボラ相談員		臨床心理士、社会福祉士、教員、保育士のいずれかの資格を有し、採用日現在2年以上の実務経験があるか、同等以上の知識および経験を有すると特に認められる				167,000円	
③ 児童相談指導員	児童相談所業務の助言および相談対応技術向上に向けた助言・指導	児童相談所勤務経験者(おおむね5年以上)で児童福祉の観点から児童問題の相談助言にあたることのできる知識・経験を有する	子ども育成課 児童相談係	週3日	月~金曜日 午前8時30分 ~午後5時15分	201,500円	
④ 面接相談専門員	ひとり親家庭などに関する相談および情報提供	社会福祉士などの資格を有し、福祉職場での相談員経験がある	子ども家庭 支援課	月12日	月~金曜日 午前8時30分 ~午後5時15分	172,800円	

任用期間/4月1日~2020年3月31日 ※④は4月2日から。 募集人数/若干名

申込方法・問い合わせ/希望職種を記載した履歴書(写真貼付)を①~③は子ども育成課(☎140-8715品川区役所第二庁舎7階☎5742-6959 Fax5742-6351)、④は子ども家庭支援課(☎140-8715品川区役所本庁舎7階☎5742-6589 Fax5742-6387)へ郵送か持参

※交通費は区規定により支給。社会保険などあり。 ※履歴書は返却しません。

※一次書類選考後、面接あり(①~③は2月20日(水)、④は2月7日(木)予定)。①~③の書類選考の結果は2月16日(土)までに通知します。

※①②は3月13日(水)に任用者説明会を実施予定です。

- 特集：ホッケー
- 健康センター・総合体育館コース型プログラム
- 地域でつながる みんなの暮らし展2019

スマホで読める！
広報しながわ
デジタルブック配信中！
[カタログポケット] このアイコンが目印▶

無料 FREE APP



国土交通省による羽田空港機能強化に関する区内地域への個別説明会

国の担当者が直接説明する区内個別説明会を開催します。今後、他の地域についても順次開催する予定です。

	日程	会場	対象住所
品川第一地域センター 管内にお住まいの方	2/6 (水)	台場小学校体育館 (東品川1-8-30)	北品川 東品川1~2丁目、3丁目1番15~21号、5丁目 南品川1丁目2~9番・10番3~16号、2丁目9番3~9号、4丁目1番3~14号・2番23~37号 東五反田2丁目16~22番、3丁目18~19番・20番17号
大崎第一地域センター 管内にお住まいの方	2/14 (木)	第三日野小学校 第一体育館 (上大崎1-19-19)	上大崎 東五反田1丁目、2丁目1~15番、3丁目1~17番・20番1~16号・20~22号・21番、4~5丁目 西五反田(8丁目4番14~15号を除く) 大崎4丁目12番29~30号・13番 小山台1丁目32番1~6号・19~20号・33番5~14号 小山1丁目1番2~7号・2番1~2号・3番3~9号・4番1~4号・35号 荏原1丁目1番2号・38号・2番1~4号・16~17号・5番1~6号・20~21号・6番1~3号・15~16号・ 9番1~4号・13~14号・10番1~6号・14号・13番1~3号・7~8号・14番1~6号・13~14号
大崎第二地域センター 管内にお住まいの方	2/20 (水)	三木小学校体育館 (西品川3-16-28)	西五反田8丁目4番14~15号 大崎1~3丁目、4丁目1~11番・12番1~27号、5丁目 西品川1丁目1~24番・27番、2丁目1~8番・9番2~14号・10~24番、3丁目 豊町1丁目2番4号・6~15号 戸越1丁目25番1~9号・26番1~4号・25号・27番1~12号・32~34号・29番1~10号・29~34号・31番
大井第三地域センター 管内にお住まいの方	2/21 (木)	大井第一小学校体育館 (大井6-1-32)	大井6~7丁目 西大井2~5丁目、6丁目2~18番

開催時間は午後7時~8時30分

問い合わせ

国土交通省「羽田空港のこれから」に関する電話窓口 ☎0570-001-160 (IP電話からは ☎5908-2420)
品川区環境課 (☎5742-6751 Fax5742-6853)
品川区都市計画課 (☎5742-6760 Fax5742-6889)

フォレストコンサート in きゅりあん

日本のすばらしい風土と文化を歌い継ぐコーラスグループのコンサートです。

日時/①4月2日(火) 午後3時開演 ②4月3日(水) 午後1時開演

※開場は各30分前。

会場/きゅりあん大ホール(大井町駅前)

料金/5,800円(全席指定)

発売開始/1月25日(金) ※発売初日は1人2枚まで。

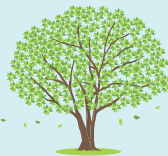
窓口販売 午前9時から=きゅりあん、スクエア荏原、メイプルセンター
午前10時から=O美術館(初日のみ午前9時から)

電話予約 午前9時から(初日のみ午前10時から)=チケットセンターキュリア

インターネット予約 午前9時から=HP www.shinagawa-culture.or.jp/

※電話予約では座席選択不可。 ※未就学児入場不可。

問い合わせ/チケットセンター CURIA (☎5479-4140 Fax5479-4160)



就業センター

～就職応援セミナー&合同就職面接会～

日時 2月15日(金)

会場 中小企業センター
(西品川1-28-3)



① 就職応援セミナー
「労働基準監督官による労基法セミナー」

時間/午後1時~2時

対象・定員/就職活動中の方20人(先着)

申込方法/電話で、ハローワーク品川 ☎5418-7304へ
※セミナーのみの参加も可。

② 合同就職面接会

時間/午後2時30分~4時

※受け付けは午後3時30分まで。

※午後2時15分から参加企業PRタイムがあります。

対象/区内中小企業に就職を希望する方

参加社数/5社程度

募集職種/事務職・営業職(予定)ほか

参加方法/当日、履歴書を持って直接会場へ

※参加企業の求人内容など詳しくはハローワーク品川ホームページ [HP www.tokyo-hellowork.jsite.mhlw.go.jp/list/shinagawa.html](http://www.tokyo-hellowork.jsite.mhlw.go.jp/list/shinagawa.html) をご覧いただくかお問い合わせください。

問い合わせ/ハローワーク品川 ☎5418-7304

品川区就業センター (☎5498-6353 Fax5498-6354)

マイガーデン南大井 (区民農園) 利用者を募集します

利用期間 4月~2020年2月

募集数 32区画(抽選)

公開抽選会 日時/2月13日(水)午後2時
を行います 会場/区役所252会議室(第二庁舎5階)

場所/マイガーデン南大井(南大井1-13みなみ児童遊園内)

対象/区内在住の方 ※現在利用している方は申し込みません。

費用/1区画(10㎡)=22,000円(11ヵ月分)

申込方法・問い合わせ/2月1日(金) (必着) までに、往復はがきに「マイガーデン南大井」とし、住所、氏名、電話番号、動機を公園課公園維持担当(☎140-8715品川区役所 ☎5742-6789 Fax5742-9127) へ

※家族内での複数応募や、必要事項が書かれていない場合は落選となります。

※他人名義での利用はできません。

五反田文化センタープラネタリウム

場間同センター(☎141-0031西五反田6-5-1 ☎3492-2451
Fax3492-7551 [HP shinagawa-gotanda-planetarium.com/](http://HP.shinagawa-gotanda-planetarium.com/))

★2月のプラネタリウム

特別投影などの回を除き開催しています。詳しくはホームページをご覧ください。

回 ①土・日曜日、祝日①午前11時=小学3年生以下親子向け投影

②午後1時30分 ③午後3時30分=特集のお話

●ヒーリング・プラネタリウム=2月1日(金)

各86人(先着) ※小学生未満は保護者同伴。

各200円、4歳~中学生50円

観覧方法/当日、直接会場へ

★お星のくつろぎプラネタリウム(無料)

回水・木曜日午後0時35分~50分

親子シートも
あるよ

① 天文講演会「日本人宇宙飛行士の活躍」

回2月2日(土) 午後3時30分~5時

講師/広浜栄次郎(JAXA宇宙教育センター長)

小学生以上の方86人(抽選)

各300円、小・中学生100円

② 特別投影「林完次の星空散歩」

回2月16日(土) 午後3時30分~5時

小学生以上の方86人(抽選)

各300円、小・中学生100円

③ 天体観望会「おいぬ座とこいぬ座」

プラネタリウムの投影のみ開催します。

回2月22日(金) 午後6時30分~7時30分

講師/松谷研、宮坂憲央

各60人(抽選) ※中学生未満は保護者同伴。

共通

回①は1月25日(金)、②は2月5日(火)、③は2月12日(火) (必着) までに、往復はがき(4人まで)でイベント名、住所、電話番号、参加者全員の氏名(ふりがな)・年齢を同センターへ

※定員に満たない場合は、①は1月29日(火)、②は2月7日(木)、③は2月14日(土)午前10時から電話受付(先着)。