



参 考 资 料

資料-1 施設類型別の電気使用量の年間推移

区の業務によるCO₂排出量の約75%が、電気の使用によるものです。

電気の月別使用量について、施設類型別に整理した結果を下図に示します。

全体的に、暖房や冷房などの空調利用により、冬季や夏季の電気使用量が大きくなる傾向にあります。ただし、冬季・夏季は徹底した省エネ対策が実施されており、空調にガスを使用している施設などもあることから、その季節変化は比較的なだらかな施設も見られます。

また、過去3年間の実績を比較すると、月別の変化の傾向には大きな差はありません。なお、高齢者福祉施設では平成28(2016)年度から、産業支援施設等では平成27(2015)年度から電気使用量が増加していますが、これは施設数の増加によるものです。

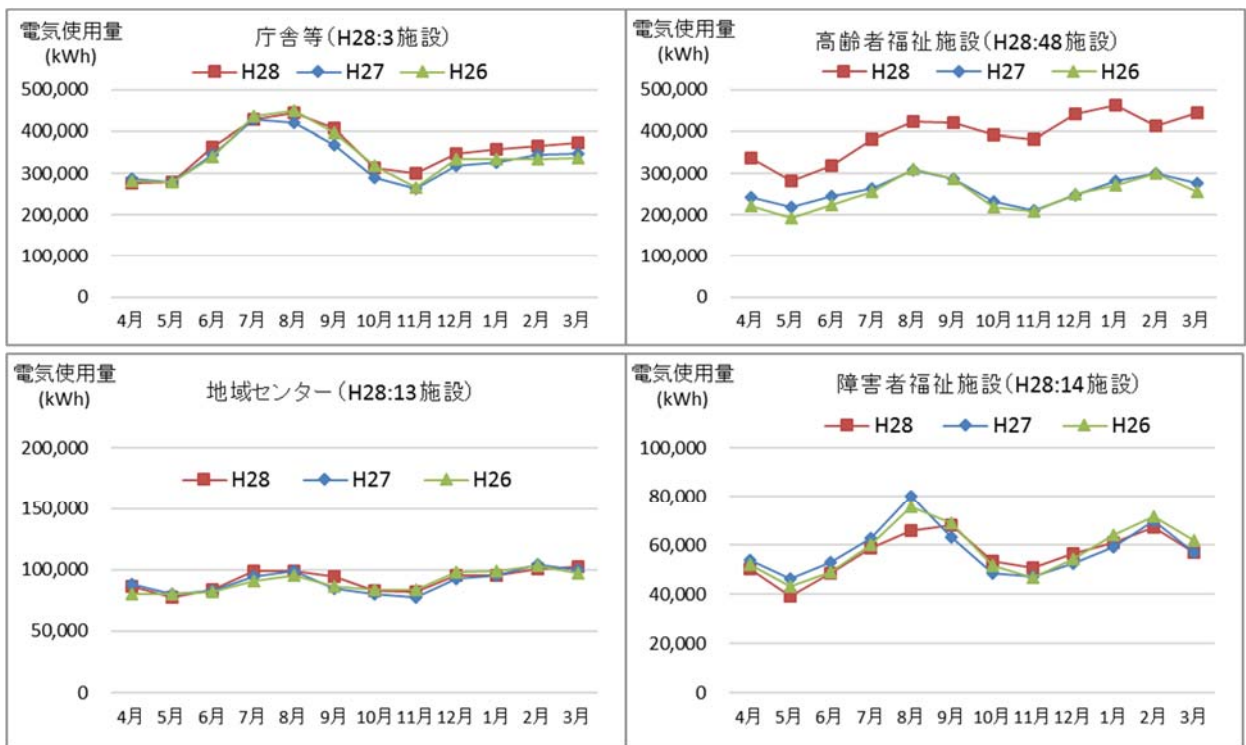


図 施設類型別の電気使用量の年間推移 (1/2)

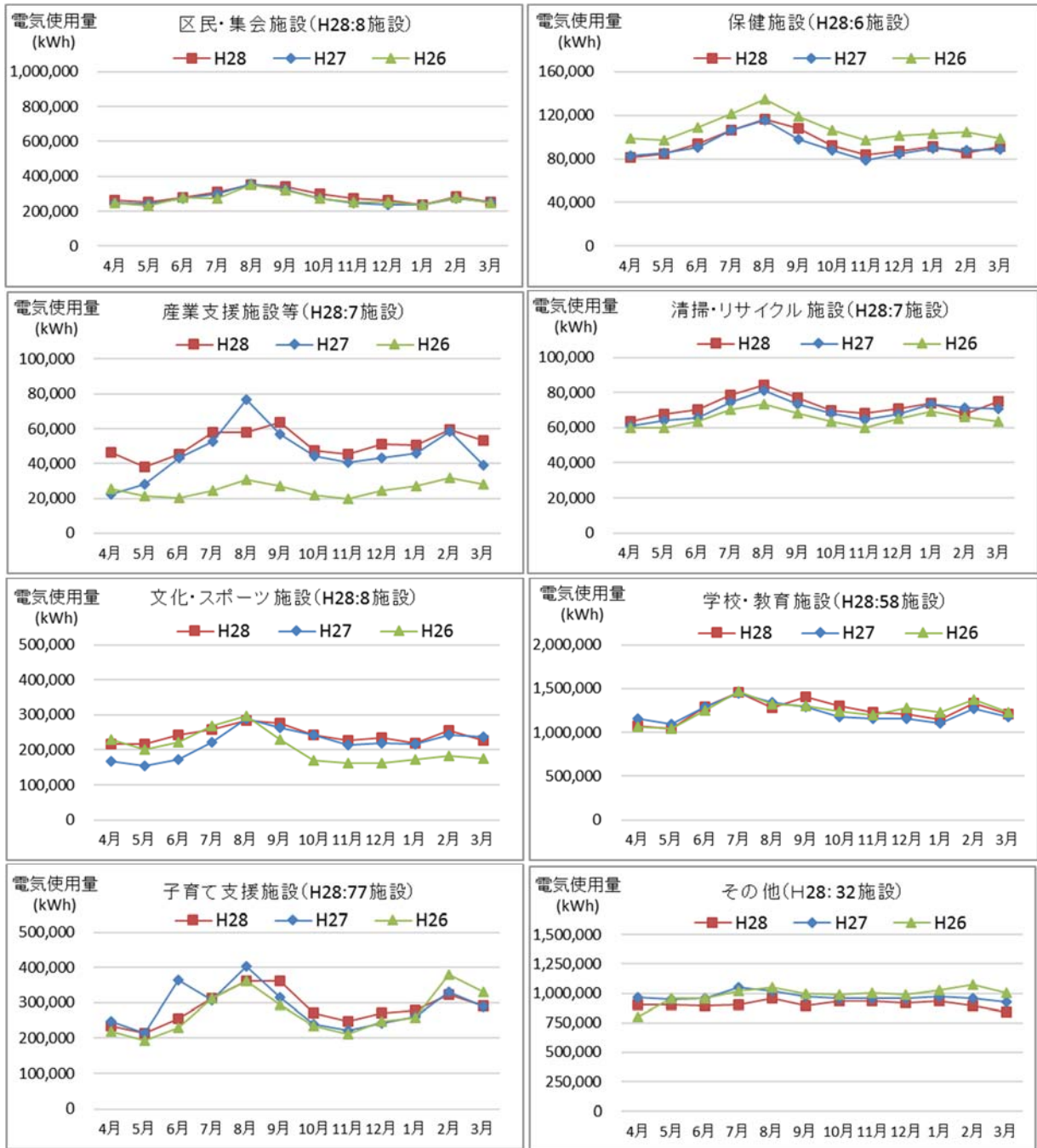


図 施設類型別の電気使用量の年間推移 (2/2)

※複合施設で電気使用量が区分できない場合は、集計している施設でまとめています。

資料-2 再生可能エネルギー等導入状況

地区名		施設名	住所	太陽光	(太陽光) 街路灯	(太陽光+風力) 街路灯	太陽熱	雨水利用 施設	備考
品川	1	総合庁舎(本庁舎・第3庁舎・議会棟)	品川区広町 2-1-36					○	
	2	第二庁舎 (防災センター)	品川区広町 2-1-36	○				○	
	3	品川学園 (義務教育学校)	品川区北品川 3-9-30	○		○		○	地中熱利用 設備あり
	4	品川保健センター・ 健康センター	品川区北品川 3-11-22	○				○	
	5	御殿山小学校	品川区北品川 5-2-6	○			○	○	風力発電あり 地中熱利用 設備あり
	6	台場小学校	品川区東品川 1-8-30		○			○	
	7	東品川高齢者施設 (福栄会)	品川区東品川 3-1-8				○	○	
	8	ファミリー下神明	品川区西品川 1-20-16		○				
	9	しながわ中央公園 (管理棟)	品川区西品川 1-27-14	○		○	○		
	10	中小企業センター	品川区西品川 1-28-3	○					
大崎	11	第三日野小学校 (北棟・南棟)	品川区上大崎 1-19-19		○			○	
	12	上大崎特別 養護老人ホーム	品川区上大崎 3-10-7	○					
	13	日野学園(義務教育学校)・ 総合体育館	品川区東五反田 2-11-1	○				○	
	14	西五反田複合施設(高齢者 施設・住宅)	品川区西五反田 3-6-6	○				○	
	15	ファミリー西五反田 (東館)	品川区西五反田 3-6-38			○		○	
	16	第一日野小・幼保一体施設・ 教育複合施設	品川区西五反田 6-5-32			○		○	
荏原	17	荏原複合施設(保健センタ ー・高齢者施設)	品川区荏原 2-9-6	○				○	
	18	スクエア荏原	品川区荏原 4-5-28	○				○	
	19	武蔵小山創業支援センター	品川区小山 3-27-5	○					
	20	小山小学校	品川区小山 5-10-6	○				○	
	21	荏原第六中学校	品川区小山 5-20-19	○				○	

地区名		施設名	住所	太陽光	(太陽光) 街路灯	(太陽光+風力) 街路灯	太陽熱	雨水利用 施設	備考
	22	戸越台複合施設(中学校・高齢者施設)	品川区戸越 1-15-23	○				○	
	23	中延高齢者施設	品川区中延 6-8-8	○				○	
	24	平塚橋複合施設(特養ホーム・ゆうゆうプラザ)	品川区西中延 1-2-8	○	○				
	25	第二延山小学校	品川区旗の台 1-6-1	○	○				
	26	旗台小学校	品川区旗の台 4-7-11	○					
	27	荏原第五中学校	品川区旗の台 5-11-13	○					
	28	荏原第三地域センター	品川区平塚 1-13-18	○					
	29	荏原平塚学園(義務教育学校)	品川区平塚 3-16-26			○		○	
	30	豊葉の杜学園(義務教育学校)	品川区二葉 1-3-40	○		○		○	
	31	杜松高齢者施設	品川区豊町 4-24-15	○					
大井	32	大井三丁目高齢者憩いの場	品川区大井 3-17-16	○					
	33	伊藤学園(義務教育学校)	品川区大井 5-1-37	○				○	
	34	大井認知症高齢者グループホーム	品川区大井 6-20-5	○					
	35	浜川中学校	品川区東大井 3-18-34	○					
	36	大井林町高齢者複合施設	品川区東大井 4-9-1	○	○			○	
	37	総合区民会館(きゅりあん)	品川区東大井 5-18-1					○	
	38	富士見台中学校	品川区西大井 5-5-14	○					
	39	伊藤小学校	品川区西大井 5-6-8	○					
	40	区立かがやき園	品川区西大井 6-2-14	○					
	41	浜川小学校	品川区南大井 4-3-27	○					
	42	南大井複合施設(高齢者施設・住宅)	品川区南大井 5-19-1	○				○	
八潮	43	資源化センター	品川区八潮 1-4-1	○					

地区名		施設名	住所	太陽光	街路灯 (太陽光)	街路灯 (太陽光+風力)	太陽熱	雨水利用 施設	備考
	44	八潮南特別養護老人ホーム 等高齢者福祉施設	品川区八潮 5-9-2		○				
	45	こみゆにていぷらざ八潮	品川区八潮 5-9-11		○				
区外	46	日光しながわ光林荘	栃木県日光市細 尾町 676-1		○			○	
	47	品川荘	静岡県伊東市広 野 1-3-17				○		

更新日：平成 30（2018）年 1 月 30 日