

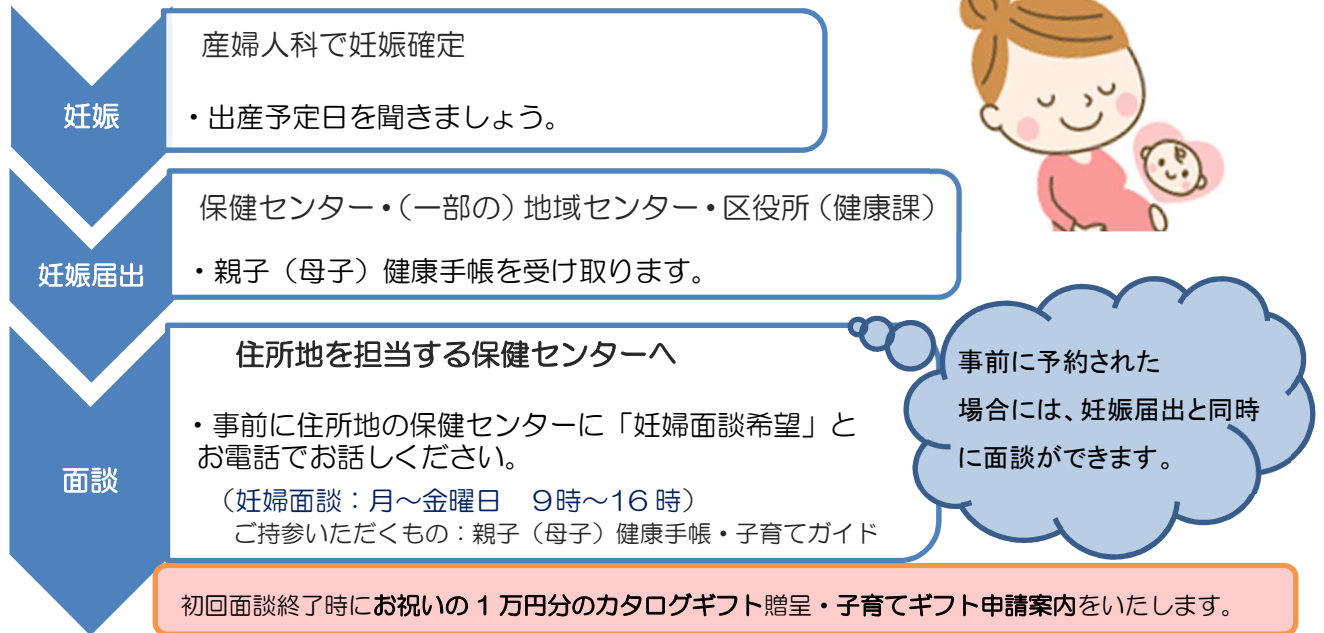


# 妊娠おめでとうございます

妊娠中の方を対象に、保健センターの保健師や助産師が、妊娠・出産についての不安や様々なご相談に対応しています。また、妊娠中の感染症予防・栄養摂取等の母子保健情報や育児用品準備時に気をつけること、区の産後ケア・子育て支援サービスの情報をお伝えします。

面談をお受けいただくと、**出産応援ギフト（5万円相当）**の申請ができます。

また、ご希望の方には、妊娠8か月ごろにも面談も実施しています。妊娠後期の体調や出産のお悩み、出産後の生活などについてご相談をしてみませんか？



- \*区役所(健康課)では妊娠届出時面談のみ実施しております。予約制ではないため、お時間に余裕をもってお越しください。(16時受付終了)対応状況によって面談できない場合があります。後日、保健センターへ面談の予約をしてください。
- \*地域センターでは面談は行っておりません。
- \*何らかの理由で面談が受けられない方は、出産前に各保健センターまでご連絡ください。

	ご自宅の住所	担当の保健センター 連絡先・場所	最寄り駅
広町 1丁目 東大井 1～5丁目 南大井 1～4丁目 北品川 1～6丁目	東品川 1～5丁目 南品川 1～6丁目 西品川 1～3丁目 上大崎 1～4丁目	大崎 1～5丁目 東五反田 1～5丁目 勝島 1～3丁目 八潮 1～5丁目 品川保健センター Tel 03-3474-2903 品川区北品川 3-11-22	京浜急行線 新馬場
広町 2丁目 東大井 6丁目 南大井 5～6丁目	大井 1～7丁目 西大井 1～6丁目 二葉 1～2丁目	大井保健センター Tel 03-3772-2666 品川区大井 2-27-20	JR・東急大井町線 大井町
平塚 1～3丁目 旗の台 1～6丁目 中延 1～6丁目 西中延 1～3丁目	東中延 1～2丁目 荏原 1～7丁目 小山 1～7丁目 小山台 1～2丁目	戸越 1～6丁目 豊町 1～6丁目 二葉 3～4丁目 西五反田 1～8丁目 荏原保健センター Tel 03-5487-1311 品川区西五反田 6-6-6 ★令和5年7月18日仮移転	JR・都営浅草線 五反田 東急池上線 大崎広小路 東急目黒線 不動前

- \*面談がお済みでない方には、後日、電話あるいは郵送にて、再度ご案内をさせていただきます。
- \*面談のご都合がつかない方は、区ホームページで下記をご覧ください。  
区ホームページ⇒子ども・教育⇒妊娠・出産⇒「妊娠中に気をつけてほしい感染症」  
「妊娠中に気をつけたい食生活のポイント」

品川区では、妊娠されてからネウボラネットワークで、あなたの出産・子育てを切れ目なく応援します  
\*「ネウボラ」とはアドバイスする場所の意味で出産・育児に関する総合相談窓口のことです。

【お問い合わせ先】 各保健センター

