

品川区

資源・ごみの分け方・出し方

品川区に引っ越してきた方へ

品川区では燃やすごみ、陶器・ガラス・金属ごみの各戸収集を行っています。区内の一戸建てに引っ越してきた方は、品川区清掃事務所までご連絡ください。

ごみの誤収集（ごみではない物を誤って収集してしまうこと）を防ぐ目的として、排出者様と品川区清掃事務所でごみ排出場所の確認を行ってから、ごみ収集を開始しています。一戸建てにお住まいの方は玄関先または門の前などの決められた場所にお出してください。

マンション等、集合住宅にお住まいの方は、管理会社・オーナー様等に排出場所を確認してから、敷地内の決められた場所にお出してください。

※収集したごみは清掃工場に直接搬入しているため、収集後のごみは返却できません。ごみをお出しになる際は、大切なものなど混入しないようにご注意ください。

資源

週1回

朝8時までに、品目ごとに
分けて決められた場所
にお出してください



曜日

- 資源プラスチック
 - 飲食用のペットボトル・びん・缶
 - 古紙(新聞・段ボール・雑誌類)
 - 蛍光灯
 - 水銀体温計・水銀血圧計
 - 乾電池・コイン電池・ボタン電池
- ※詳細はP3～P5をご覧ください

燃やすごみ

週2回

朝8時までに、
決められた場所
にお出してください



曜日

- 汚れの落ちないプラスチック
 - 生ごみ
 - ゴム・革製品
 - 古紙として回収できない紙 など
- ※詳細はP7をご覧ください

陶器・ガラス・金属ごみ

月2回

朝8時までに、
決められた場所
にお出してください



曜日

- 陶器・ガラス
 - 金属類
 - 傘
 - カセットボンベ・スプレー缶・ライター
 - 電球・LED
 - 充電式電池 など
- ※詳細はP8をご覧ください

粗大ごみ 事前申込制/有料

一辺の長さがおおむね30cmを
超えるものが粗大ごみです

品川区粗大ごみ受付センター

☎03-6733-5374

月～土 午前8時～午後7時(祝日含む)
日曜日・年末年始除く

インターネット申込み(24時間受付)
<https://shinagawa-sodai.com>

※詳細はP9をご覧ください



問い合わせは・・・

品川区清掃事務所

〒141-0032

品川区大崎1-14-1

FAX 03-3490-7041

ごみの出し方について

事業係

☎03-3490-7051【受付時間】8時～5時まで

資源の出し方について

資源循環推進係

☎03-3490-7098【受付時間】8時30分～5時まで

ホームページでも資源とごみの情報を確認できます。

品川区 ごみ

検索

収集曜日一覧 品川区清掃事務所 事業係03-3490-7051

燃やすごみ回収日

月・木 火・金 水・土 月・水・金 火・木・土

地域		資源	燃やすごみ	陶器・ガラス・金属ごみ
ア行	荏原	1丁目	水	第1・3 土
		2～4丁目	水	第2・4 土
		5・6丁目	火	第1・3 金
		7丁目	火	第2・4 金
	大井	1・2・4丁目	土	第2・4 木
		3・5丁目	水	第2・4 木
		6丁目	土	第1・3 月
大崎	1～5丁目	火	第2・4 土	
カ行	勝島	1・3丁目	土	第2・4 月
		2丁目	火	第2・4 水
	上大崎	1丁目	火	第1・3 土
		2～4丁目	金	第1・3 水
	北品川	1・2丁目	月	第1・3 火
		3丁目	月	第2・4 金
		4～6丁目	火	第2・4 土
	小山	1・2丁目	水	第1・3 土
		3丁目	水	第2・4 土
		4・5丁目	火	第1・3 金
		6・7丁目	火	第2・4 金
	小山台	1・2丁目	水	第1・3 土
	タ行	戸越	1～4丁目	金
5丁目			金	第1・3 火
6丁目			木	第2・4 月
ナ行	中延	1・2丁目	月	第1・3 木
		3・4丁目	土	第1・3 水
		5・6丁目	土	第2・4 水
	西大井	1丁目 4番28号～32号のみ	木	第1・3 月
		1丁目 上記以外	水	第1・3 木
		2～5丁目	水	第1・3 木
		6丁目 1番のみ	木	第2・4 月
		6丁目 1番以外	水	第1・3 木
	西五反田	1丁目	火	第2・4 土
		2丁目	金	第1・3 土
		3丁目	金	第1・3 水
		4～7丁目	金	第2・4 水
		8丁目	金	第2・4 土
	西品川	1丁目 25・26・28～30番のみ	金	第1・3 火
		1丁目 上記以外	月	第1・3 金
		2・3丁目	水	第2・4 木
	西中延	1・2丁目	月	第1・3 木
3丁目		土	第1・3 水	
ハ行	旗の台	1・6丁目	火	第2・4 金
		2・3丁目	土	第1・3 水
		4・5丁目	土	第2・4 水

地域		資源	燃やすごみ	陶器・ガラス・金属ごみ
ア行	東大井	1～4丁目	木	第1・3 金
		5丁目 1～10番	木	第2・4 金
		5丁目 上記以外	木	第1・3 金
		6丁目 1～16番	木	第1・3 金
		6丁目 17番	土	第1・3 月
	東五反田	1～5丁目	火	第1・3 土
	東品川	1～3丁目	月	第2・4 火
		4丁目	月	第2・4 金
		5丁目	月	第2・4 火
	東中延	1丁目	月	第2・4 木
2丁目		土	第1・3 水	
平塚	1丁目	月	第2・4 木	
	2丁目 4番4号ポナール戸越	月	第2・4 木	
	2丁目 上記以外	月	第2・4 木	
	3丁目	月	第2・4 木	
広町	1・2丁目	月	第1・3 木	
二葉	1丁目	金	第1・3 火	
	2・3丁目	木	第1・3 月	
	4丁目	木	第2・4 月	
マ行	南大井	1～4丁目	土	第2・4 月
		5丁目	土	第1・3 月
		6丁目 18番(大森駅前住宅)	土	第1・3 月
		6丁目 上記以外	土	第1・3 月
	南品川	1・2丁目	月	第1・3 火
		3～6丁目	木	第2・4 金
ヤ行	八潮	1丁目	月	第1・3 火
		2～4丁目	月	第1・3 金
		5丁目 1～39号棟	月	第1・3 土
	5丁目 40～69号棟 わかくさ荘	月	第2・4 土	
	豊町	1・2丁目	金	第1・3 火
3～5丁目		木	第1・3 月	
6丁目	木	第2・4 月		

陶器・ガラス・金属ごみ 月2回の収集曜日の例

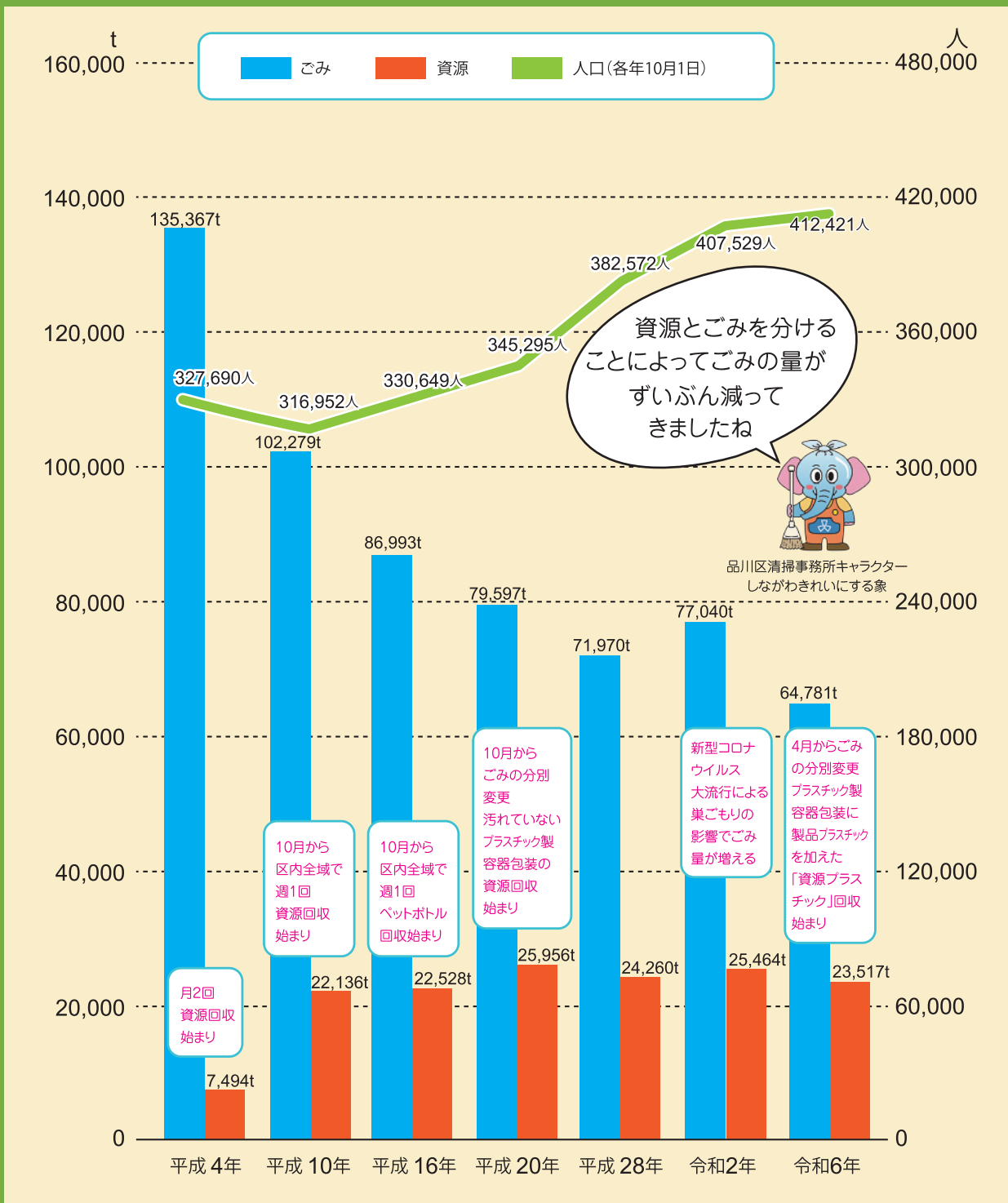
日	月	火	水	木	金	土
				1	2	3
4	5	6	7	8	9	10
11	12	13	14	15	16	17
18	19	20	21	22	23	24
25	26	27	28	29	30	31

第1・3の収集日は、その月の1回と3回の日曜日です。(オレンジの部分)

第2・4の収集日は、その月の2回と4回の日曜日です。(緑の部分)

5回の日曜日の収集はありません。(茶の部分)

資源・ごみの量と人口の移り変わり



～ごみの分別動画のご紹介～

品川区公式 YouTube チャンネルにて、品川区の資源・ごみの分別のポイントや、ごみの行方についてわかりやすくまとめた動画を公開しています。

お子様にも見やすい内容となっていますので、ぜひ皆様をご覧ください。

○品川区公式 YouTube チャンネル 品川区ごみ分別・リサイクル啓発動画
～資源とごみを正しく出そう～

URL : <https://www.youtube.com/watch?v=KJ3lb62A92s>



資源

(ステーション回収)

週1回

- 資源は汚れを落として、品目ごとに資源回収ステーションにお出してください。
- 必ず回収日の当日朝8時までにお出してください。
- 資源回収は、品目ごとに回収車・回収時間が違います。
- 高齢者収集・・・高齢者(70歳以上)や体の不自由な方のみでお住まいで資源を出すことが困難な場合は品川区清掃事務所へお問い合わせください。

資源プラスチック (1回の収集に出せる量は45ℓで4袋まで)

製品プラスチック

全部または大部分がプラスチックでできていて、一辺の大きさが30cmを超えないもの。



プラスチック製容器包装 このマークがついているものが対象です

商品が入っているもの(容器)や包んでいるもの(包装)で、中身の商品を使用したり使い終わったときに不要になるプラスチック

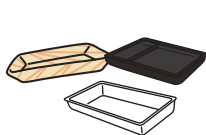
容器類

卵・豆腐・味噌などの容器・弁当容器 など



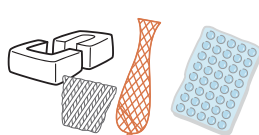
トレイ類

肉・魚・野菜などのトレイ



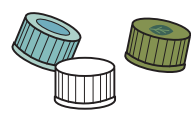
緩衝材・発泡スチロール類

発泡スチロール・果物のネット
気泡緩衝材(プチプチ)など



キャップ類

ペットボトルのキャップなど



カップ類

カップ麺・ヨーグルト・ゼリーの容器など(紙製のものは除く)



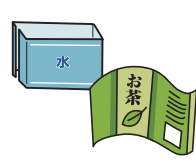
ボトル類

シャンプーや洗剤のボトルなど



フィルム・袋類

ペットボトルのラベル



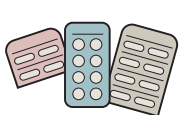
シャンプーの詰め替え用袋



レジ袋・お菓子の袋



錠剤の包装フィルム



※錠剤(薬)は「燃やすごみ」

出し方

資源プラスチック(製品プラスチックとプラスチック製容器包装)はすべて一緒にひとつの中身の見える袋に入れて、**毎週、決められた資源回収の日・場所**にお出してください。

プラスチック製容器包装



製品プラスチック



プラマークなしの製品プラスチックも資源としてお出し頂けます。

× 回収できないもの

×軽くすずいでも汚れが落ちないもの

→ 「燃やすごみ」へ



×大部分が金属などプラスチック以外でできているもの

→ 「陶器・ガラス・金属ごみ」へ



×刃物などが付いているプラスチック製品
発火の危険がある使い捨てライター

→ 中身がわかる袋に入れて(危険と表示)「陶器・ガラス・金属ごみ」へ

×電池式(充電電池・モバイルバッテリー付き等)のプラスチック製品

→ 電池を外して「陶器・ガラス・金属ごみ」へ



×30cmを超える大きさのあるプラスチック製品

→ 「粗大ごみ」へ



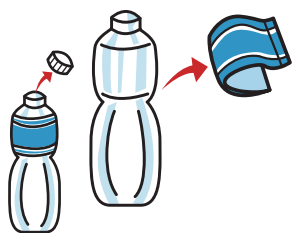
×在宅医療などで使用した注射器やプラスチック製品

→ 注射針は医療機関や取扱薬局へ 容器やチューブなどは「燃やすごみ」へ

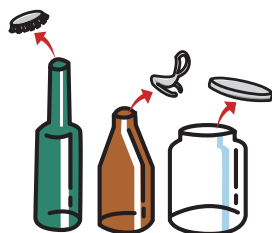


飲食用のペットボトル・びん・缶

(1回の収集に出せる量は45ℓで4袋まで)



キャップとラベルははずして
資源プラスチックへ
(⇒P3)



キャップをはずして、素材により
陶器・ガラス・金属ごみ(⇒P8)または
資源プラスチックへ(⇒P3)



プルリング、ボトル缶
のふたはつけたまま

出し方

軽くすすいでペットボトル、びん、缶に分けて、
中身の見える袋またはコンテナに入れてください。

一升びん、ビールびんは販売店へお持ちください。

※油などで汚れたびん、飲食用以外のびん(化粧びん等)、
割れたびん、一斗缶は陶器・ガラス・金属ごみにお出し
ください。(⇒P8)



古紙(新聞・段ボール・雑誌類)

(1回の収集に出せる量は45ℓで4袋
相当まで)

新聞・ 折り込みチラシ



段ボール



折りたたんで、束ねる。
汚れが取れないものは
燃やすごみ!

雑誌・書籍



紙パック



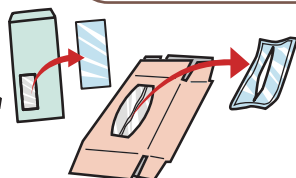
すすいで、開いて乾かす

内側がアルミ
箔のものは
燃やすごみ!

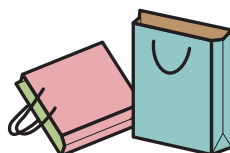
雑がみ

雑がみとは・・・

菓子箱、ティッシュ箱、紙袋、パンフレット、コピー用紙、包装紙、カレンダー、
封筒などの再生紙の原料となる紙です。



ビニール部分は取り
除いて資源プラス
チックへ(⇒P3)



紙以外の持ち手は
取り除いて燃やす
ごみへ(⇒P7)



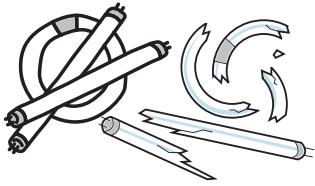
金具は取り除いて
陶器・ガラス・金属ごみへ
(⇒P8)

出し方

品目別にひもでしばるか、
紙袋に入れてお出してください。



蛍光灯



出し方



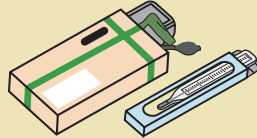
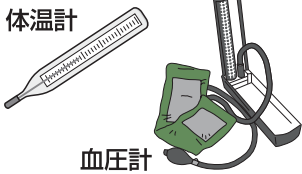
破損防止のため、買った時の箱に入れるか、新聞紙等で包んでください。
資源ステーションでは割れないよう横に置いて出してください。

割れたものは新聞紙等で包み「キケン」と表示してください。



水銀体温計・水銀血圧計

出し方



割れないようケースに入れてお出してください。

注意

水銀を含んだ製品は、清掃工場では処理できません。必ず分別して出してください。

乾電池

コイン電池・ボタン電池



出し方



中身の見える袋でお出してください。

注意

充電して繰り返し使用可能な小型充電式電池や充電式電池を内蔵した小型家電は「陶器・ガラス・金属ごみ」に出してください。

・コイン電池・ボタン電池：セロハンテープ等で絶縁してから出すようにしてください。

清掃事務所以外の回収方法

ボタン電池

ボタン電池には性能や品質面の理由でごく微量の水銀が使用されているものもあります。その水銀を適正に処理するため、電池工業会が専用の回収缶を回収協力店に配布し、最終的にリサイクルしています。

- 腕時計など 型式記号SR
酸化銀電池
- 補聴器など 型式記号PR
空気亜鉛電池

- 電子体温計など 型式記号LR
アルカリボタン電池

機器から外した、ボタン電池は回収協力店にお持ちください。



- ※ボタン電池以外は入れないでください。
- ※ボタン電池はセロハンテープで絶縁してください。
- ※投入口に入らない電池は対象外です。

協力店など、詳しくは

ボタン電池回収推進センター まで

☎0120-266-205

平日受付 午前9時から午後5時

<http://www.botankaishu.jp>



小型充電式電池

こんな製品に充電式電池が使われています！



充電式電池とは、充電すれば繰り返し使える電池(ニカド電池、ニッケル水素電池、リチウムイオン二次電池)です。充電式電池は機器から取り外して、陶器・ガラス・金属ごみで出す他リサイクル協力店または、品川区役所、品川区清掃事務所(品川庁舎・荏原分室)でも回収しています。

リサイクルマークが目印です！

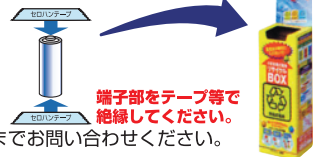


不明な場合は品川区清掃事務所までお問い合わせください。協力店など、詳しくは

一般社団法人 JBRCまで

☎03-6403-5673

<https://www.jbrc.com>



端子部をテープ等で絶縁してください。

※膨らんでしまった充電式電池は協力店で引き取れない場合があります。

家庭用インクカートリッジ(里帰りプロジェクト)

区役所や地域センター、図書館、体育館等区内の各施設26か所に回収BOXを設置しています。詳細は品川区のホームページをご覧ください。

- ブラザー ●キャノン ●エプソン ●日本HPの4社のカートリッジのみ回収しています。
- ※トナーカートリッジは対象外です。



拠点回収

ご家庭で不用になった小型家電・廃食用油・不用園芸土・古着を下記の拠点回収場所で回収します。
※回収時間内に係員にお渡しください。学校・地域センターなどでの時間外のお預かりはできません。

毎月第2・4土曜日
午前10時～正午
※雨天・祝日も回収します

	小型家電 回収ボックスに入れてください	廃食用油 容器に入れて	不用園芸土 根っこ・石は取り除いて	古着・古布 洗ったもの
回収できるもの	10cm×25cm 以内のもの ・携帯電話・スマートフォン ・デジタルカメラ ・ポータブルビデオカメラ ・携帯音楽プレーヤー ・携帯ゲーム機、電子辞書、電卓 ・車載機器(カーナビ・ETCユニット等) ・ACアダプター、延長コード等 ・小型充電式電池	・食用油 ※一度に出せる量は、2ℓのペットボトル2本分まで。	・家庭で不用となった鉢植え等の園芸用土(異物を取り除いたもの)ただし下に挙げるものは除きます。 ※一度に出せる量は、20ℓの袋で2袋(プランター2個分程)くらいまで。	・洋服全般 ・タオル ・バスタオル ・シーツ ・毛布 ・ダウンジャケット ・着物、帯 ※一度に出せる量は、45ℓの袋で4袋まで ・タオルケット ・布団カバー ・枕カバー ・浴衣など ・ネクタイ
回収できないもの	・上記の大きさを超えるもの ⇒陶器・ガラス・金属ごみにお出しください。 ※1辺が30cmを超えるものは粗大ごみです。 ※テレビ・エアコン・冷蔵庫・冷凍庫・保冷庫・冷温庫・洗濯機・衣類乾燥機・パソコン・ディスプレイは、品川区では回収できません。(⇒P10) ・事業所から出されたもの	・水の混じっているもの ・灯油、ガソリン、エンジンオイル⇒ガソリンスタンドにお願いしてください。(⇒P10) ・店舗や事業所から出されたもの	・枯れた植物の枝や根、石などの異物が混ざった園芸土 ・腐敗した土 ・園芸用ではない土 ・事業所から出されたもの ・植木鉢、プランター	・靴、靴下、ストッキング類 ・水着、下着、おむつカバー ・キルティング素材のもの ・スキーウェア ・制服、学生服 ・ベルト、帽子 ・じゅうたん、カーペット、カーテン ・バスマット、布団類 ・ペットに使ったもの ・はぎれ、裁断くず、加工くず ・事業所から出されたもの

拠点回収場所	①品川第一地域センター	北品川 3-11-16	⑬大井第一小学校	大井 6-1-32
	②台場小学校	東品川 1-8-30	⑭マイスクール西大井	西大井 4-1-8
	③浅間台小学校	南品川 6-8-8	⑮伊藤小学校	西大井 5-6-8
	④城南第二小学校	東品川 3-4-5	⑯後地小学校	小山 2-4-6
	⑤第三日野小学校	上大崎 1-19-19	⑰小山小学校	小山 5-10-6
	⑥日野学園	東五反田 2-11-1	⑱第二延山小学校	旗の台 1-6-1
	⑦大崎第一地域センター	西五反田 3-6-3	⑳京陽小学校	平塚 2-19-20
	⑧第一日野小学校	西五反田 6-5-32	㉑延山小学校	西中延 2-17-5
	⑨品川区清掃事務所	大崎 1-14-1	㉒宮前小学校	戸越 4-5-10
	⑩芳水小学校	大崎 3-12-22	㉓旗台小学校	旗の台 4-7-11
	⑪三木小学校	西品川 3-16-28	㉔大原小学校	戸越 6-17-3
	⑫立会小学校	東大井 4-15-9	㉕豊葉の杜学園	二葉 1-3-40
	⑬鈴ヶ森小学校	南大井 4-16-2	㉖八潮地域センター	八潮 5-10-27
	⑭大井第二地域センター	大井 2-27-20	㉗源氏前小学校	中延 6-2-18
	⑮伊藤学園	大井 5-1-37	㉘小山台小学校	小山台 1-18-24
	⑯品川区役所	広町 2-1-36		

以下の場所では、小型家電のBOXを常設しています。※データは消去して、時間内に直接お持ちください。

区役所本庁舎 2階	広町2-1-36	開庁日 午前8時30分～午後5時	品川図書館	北品川2-32-3	午前9時～午後8時 ※日曜・祝日は午前9時～午後7時
清掃事務所 品川庁舎	大崎 1-14-1	(月)～(土) 午前8時～午後5時	総合体育館	東五反田2-11-2	午前9時～午後9時30分
清掃事務所 荏原分室	平塚 1-10-11	(月)～(土) 午前8時～午後4時	戸越体育館	豊町2-1-17	

集団回収を始めてみませんか？

集団回収とは？

町会や自治会、マンションの管理組合、PTA など区民の皆様が作るグループで、回収の日時・場所を決めて、家庭から出る資源を自主的に回収し、資源回収業者に引き渡してリサイクルする方法で、ごみの減量と資源の有効利用を図る活動です。

品川区では報奨金や消耗品を支給するなど、リサイクル活動を行うグループを支援しています。



回収量に対し報奨金を支給



軍手、PPひもなどの消耗品を支給



※集団回収を始めたい場合は

品川区清掃事務所資源循環推進係

へお問い合わせください。

☎03-3490-7098 FAX 03-3490-7041

燃やすごみ

(各戸収集)

週2回

- 〈中身の見える袋〉でお出してください。
- 〈蓋つきの容器〉に入れる場合も〈中身の見える袋〉に入れてお出してください。
- 1回の収集に出せる量は45ℓ袋で4袋までです。



- 必ず収集日の当日朝**8時**（早朝収集地区は朝7時半）までにお出してください。
- 一辺がおおむね**30cmを超える**ものは粗大ごみへお出してください。
- 高齢者収集・・・高齢者（70歳以上）や体の不自由な方のみでお住まいで、燃やすごみを出すことが困難な場合は品川区清掃事務所へお問い合わせください。

汚れの落ちないプラスチック



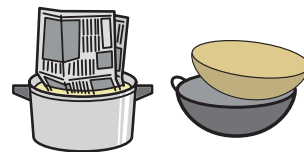
すすいで汚れが落ちるものは資源へ(⇒P3)

生ごみ



水をよく切る

食用油



紙や布に染み込ませるか、凝固剤で固めて出す。または拠点回収に資源として出す。(⇒P6)

資源として回収できない衣類



靴下・下着・制服・学生服・スキーウェア・キルティング素材のものなど

古紙として回収できない紙



レシート・写真・紙くず・ティッシュ・洗剤の箱・アルミコーティングの紙

ゴム・革製品



金属部分がはずせない場合はそのまま燃やすごみに。はずせる場合は**陶器・ガラス・金属ごみ**へ(⇒P8)

その他



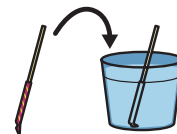
少々の木くず・草・生花等(長さは30cm以内)



乾燥剤・保冷剤



紙おむつ(汚物は取り除いて)



未使用の花火・マッチ 水に一晩漬けて燃やすごみへ

新型コロナウイルスなどの感染症対策に使用したマスク等の捨て方

※イラスト出典：環境省

①ごみ箱にごみ袋をかぶせ、いっぱいにならないようにしましょう!

ごみは、いっぱいになる前に早めに出しましょう。



②ごみに直接触れることのないよう、しっかりしばって出しましょう!

ごみは、空気を抜いてからしっかりしばって出しましょう。万一、ごみが袋の外面に触れた場合や、袋が破れている場合は、ごみ袋を二重にしてください。



③ごみを捨てたあとはしっかり手を洗いましょう!

石けんを使って、流水で手をよく洗いましょう。



手数料のかかるもの

問い合わせ先 品川区清掃事務所 事業係

☎03-3490-7051 FAX 03-3490-7041

多量ごみ(有料・一般家庭のみ)

庭木の剪定枝や引越し、遺品整理などで、一度に多量のごみ(45ℓごみ袋で5袋以上)がでる場合は有料になります。品川区清掃事務所にお申し込みください。

動物死体

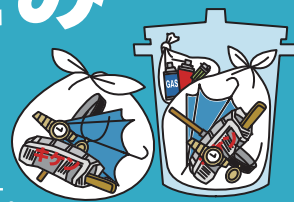
犬・猫などの動物の死体は、有料でお引き取りいたします。品川区清掃事務所にお申し込みください。1頭につき(25kg未満)3,000円です。25kg以上は専門業者でのお引き取りになります。品川区清掃事務所におたずね下さい。

陶器・ガラス・金属ごみ

(各戸収集)

月2回

- 〈中身の見える袋〉でお出してください。
- 〈蓋つきの容器〉に入れる場合も〈中身の見える袋〉に入れてお出してください。
- 1回の収集に出せる量は45ℓ袋で4袋までです。



- 必ず収集日の当日朝**8時**までにお出してください。
- 一辺がおおむね**30cm**を超えるものは粗大ごみへお出してください。
- 高齢者収集・・・高齢者(70歳以上)や体の不自由な方のみでお住まいで、陶器・ガラス・金属ごみを出すことが困難な場合は品川区清掃事務所へお問い合わせください。

スプレー缶や使い捨てライターによる車両火災が発生しています。車両火災により収集に支障が出るだけでなく、収集作業員や周辺の住民、通行人に被害が及ぶ可能性があります。車両火災の予防のため、袋を別にして、できるだけ使い切ってからお出してください。

陶器・ガラス



金属類



注意

刃物・ガラス・鏡、その他危険なものは、新聞紙等で包み「**キケン**」と表示してください。



カセットボンベ・スプレー缶・ライター



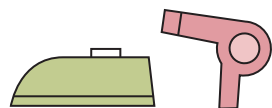
出し方



注意

- ①他の陶器・ガラス・金属類とは別の袋に入れて出してください。
- ②カセットボンベ・スプレー缶は、穴をあけずにできるだけ使いきってから出してください。
- ③中身が残っている場合は「**中身入り**」と書いて出してください。

充電式電池内蔵型以外の小型家電製品



- ※1辺が30cmを超えるものは粗大ごみへ(⇒P9)
- ※電池は取りはずして、分けて出してください。

電球・LED

- ※蛍光灯は資源の日に
出してください。
(⇒P5)



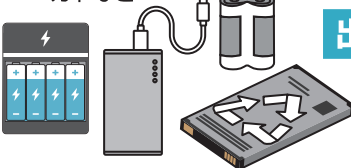
充電式電池を内蔵した小型家電

タブレット・スマートフォン・電子タバコ
ハンディファン・電動歯ブラシなど(30cm以内)



小型充電式電池

リチウムイオン・ニッケル水素
・ニカドなど



出し方



注意

他のごみとは別の袋に分けて「**充電電池**」と表示してください。

事業系ごみの出し方(事業系ごみ＝許可業者による収集が原則)

お店や会社などの事業活動に伴って排出される資源・ごみは、原則として

廃棄物処理許可業者に委託して、適正な処理を行ってください。

(「収集運搬許可業者一覧」は品川区ホームページに掲載しています。許可業者との契約が難しい小規模事業所(1日あたりのごみ量40kg未満の事業所)などは、品川区事業系有料ごみ処理券を購入し、店名や会社名を記入して品川区の収集に出すことができます。また、事業系の資源は、なるべく右記の「事業系リサイクルシステム」を活用してください。

●品川区事業系有料ごみ処理券



券種	料金
10ℓ券(1セット10枚)	870円
20ℓ券(1セット10枚)	1,740円
45ℓ券(1セット10枚)	3,910円
70ℓ券(1セット5枚)	3,045円

事業系リサイクルシステム

お店や会社など事業活動に伴って出される「資源」を安価に回収します。
回収品目：新聞・雑誌・段ボール・その他紙・シュレッダー屑・飲食用びん、缶

問い合わせ・申し込み先

品川区リサイクル事業協同組合カムズ

☎03-6712-8603 FAX 03-6712-3681

※初めて有料ごみ処理券を貼って事業系ごみを排出する場合は、事前に排出物の内容と排出場所の確認が必要です。利用をご検討の時点で、必ず品川区清掃事務所へご連絡ください。



粗大ごみ(家庭用のみ)

- 事前申込制 / 有料
- 事業系の粗大ごみは収集しません

事前申し込み制(有料)です。
 家庭から出る家具、寝具、電気製品などで一辺の長さがおおむね30cmを超えるものです。
 解体・分解を行った場合も、もとの長さがおおむね30cmを超えるものは「粗大ごみ」です。



申込先: **品川区粗大ごみ受付センター**
☎03-6733-5374

【受付時間】 午前8時～午後7時
 祝日も可 日曜日・年末年始を除く



インターネット
<https://shinagawa-sodai.com>

24時間受付 品川区のホームページをご覧ください。
 ※粗大ごみの品目については品川区のホームページをご覧ください。
 ※手数料については粗大ごみ受付センターへお問い合わせください。

区の収集を希望

申し込み
 電話またはインターネット
 ※収集日や手数料などをご案内します。

お支払い方法は二通り

- ・「粗大ごみ処理券」の場合
 販売対象である区内のお店、コンビニエンスストアなどで品川区の粗大ごみ処理券を購入してください。
 ※他区の券は使えません。
 ※収集日と受付番号を記入してください。
- ・「電子決済※クレジットカード決済」の場合
 ※インターネット申込みのみ
 任意の紙に四つの項目(受付番号、収集日、品物名、料金)を記入し品物一点ごと、それぞれにテープなどで剥がれないように貼付して下さい。



収集日当日

受付センターで案内された収集日に、購入した粗大ごみ処理券や必要事項を記入した任意の紙を貼付して朝8時までに指定された場所にお出しください。

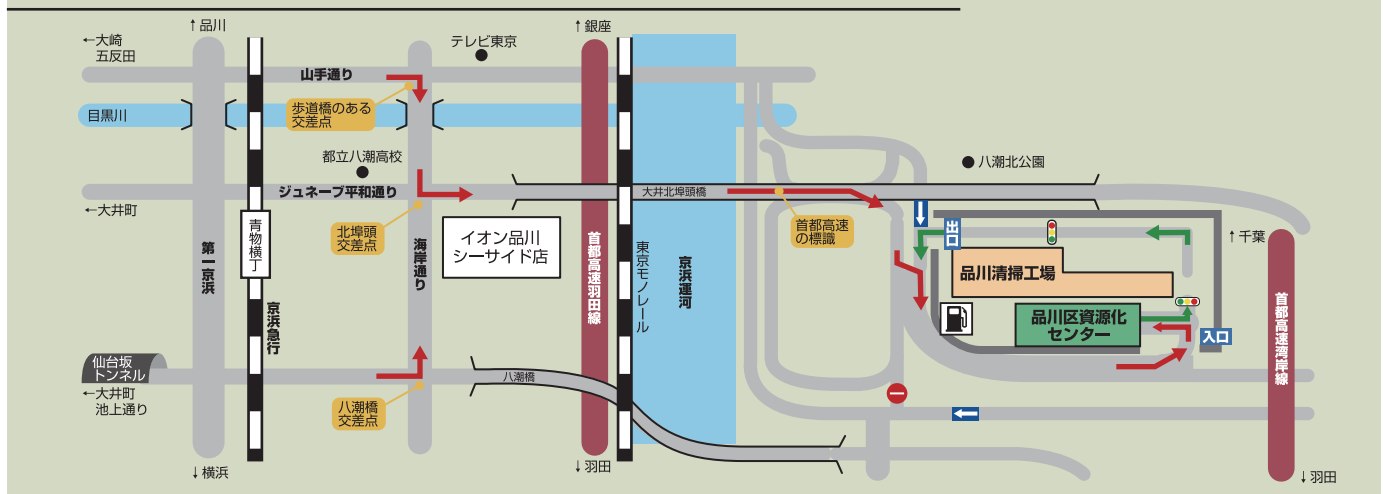
自分で持ち込みを希望

申し込み
 電話またはインターネット
 ※持ち込み日は区が指定した日曜日のみです。
 ※持ち込み日、手数料をご案内します。

持ち込み日当日

受付センターで案内された持ち込み日(日曜日)に購入した粗大ごみ処理券や必要事項を記入した任意の紙を貼付して「品川区資源化センター(品川区八潮1-4-1)」へお持ち込みください。
 (朝9時から午後4時まで)
 ≪係員の指示に従ってください≫
 ①本人確認いたします(免許証等)
 ②粗大ごみを降ろす場所を案内します。
 ③車から粗大ごみを降ろしてください。

日曜直接持ち込場所 品川区資源化センター 品川区八潮1-4-1



運び出し収集

問い合わせ先
品川区清掃事務所 事業係 ☎03-3490-7051

粗大ごみの運び出しは、65歳以上の高齢の方や体に障害のある方の方のみの世帯で、区内やお近くにご家族やお手伝いしていただける世帯がない方を対象に実施しています。
 お申し込みの際に対象であるかどうかお伺いいたします。
 ※引越しなど一度に大量にお出しになるときや、急なお申し出のときにはお断りする場合があります。

区で収集できないもの

家電リサイクル法の対象品

家電リサイクル法に基づき、リサイクルが義務づけられています。

- エアコン
- テレビ(ブラウン管・液晶・有機EL・プラズマ含む)
- 冷蔵庫・冷凍庫・保冷庫・冷温庫
- 洗濯機
- 衣類乾燥機



〈処分方法〉

■ 購入したお店、または買い替えをするお店に引き取ってもらう。

■ 家電リサイクル受付センターに回収を申し込む

☎0570-087-200 (ナビダイヤル)

〔受付時間：月～金 午前9時～午後5時
土・日・祝日、年末年始は休業〕



インターネット申し込み <https://kaden23rc.jp>

■ 指定取引場所に持ち込む

事前に郵便局でリサイクル料金の振込(振込手数料が別途必要)を行い、「振込受付証明書を貼付したリサイクル券」を持参してください。なお、土曜日は家電リサイクル料金の振込業務は行われていません。不明な点は、家電リサイクル受付センターへのお問い合わせや、ホームページでご確認ください。

● 近くの指定取引場所

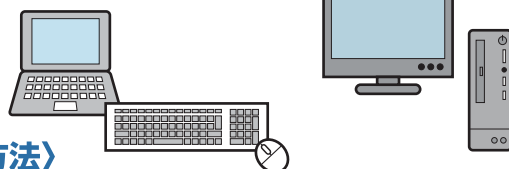
(1) 岡山県貨物運送(株) 京浜支店 ☎03-3762-8261
大田区平和島2-1-1 京浜トラックターミナル10号棟

(2) (株)ロジネットジャパン東日本 ☎03-5755-9400
大田区京浜島 3-3-12

※営業日、受付時間等事前にご確認ください。

パソコン(モニター含む)

資源有効利用促進法に基づき、各メーカーが回収・リサイクルしています。



〈処分方法〉

■ メーカーによる回収
各メーカーに回収を依頼してください。メーカーが不明な場合は下記へ

■ 一般社団法人パソコン3R推進協会
☎03-5282-7685

受付時間：月～金 午前10時～正午、午後1時～5時
(土・日・祝日、年末年始を除く)

ホームページ <https://www.pc3r.jp/>



■ 宅配便による回収

小型家電リサイクル法に基づく国の認定業者の宅配便による回収を行っています。

■ リネットジャパンリサイクル株式会社

☎0570-085-800

午前10時～午後5時(年末年始を除く)

ホームページ <https://www.renet.jp/>



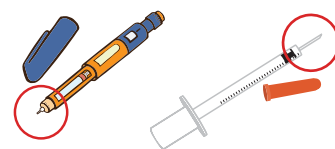
在宅医療で使用した注射針

在宅医療による使用済み注射針は収集職員の怪我や事故、感染防止のため処方された医療機関に返却するか

使用済み注射針回収薬局



の看板がある薬局へお持ちください。



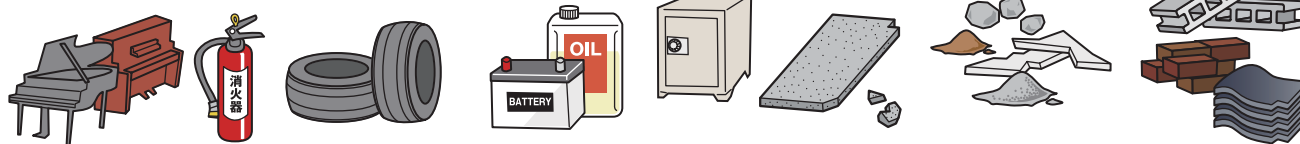
針を入れたペットボトルなどは、資源・ごみに出すことはできません!

注射針を外した注射器本体、点滴用チューブは燃やすごみに出してください。

専門処理業者をお願いするごみ

以下のごみは清掃工場などの処理施設で処理できません。

- バッテリー・オイル
- 灯油・ガソリン
- 塗料
- 薬品・劇薬
- ピアノ・エレクトーン
- 消火器
- タイヤ
- 耐火金庫
- 石膏ボード(建築廃材)
- 石・砂・土・タイル・コンクリート
- ブロック・レンガ・瓦 など
- 灰・すす



専門処理業者の案内は、品川区清掃事務所におたずねください。

品目一覧表 問い合わせの多いものを掲載しています。

		種 別						種 別			
		資 源	燃 やす	陶 材	粗 大			資 源	燃 やす	陶 材	粗 大
あ	アイロン			●		す	炊飯器	一辺が 30 cm以下			●
	アイロンプリント紙(捺染紙)		●					一辺が 30 cm超			
	アルバム		●				スーツケース				●
	アルミ箔・アルミホイル			●			スプレー缶				●
い	衣装ケース				●	せ	洗濯ばさみハンガー	金属製			●
	いす				●			プラスチック製	●		
う	植木鉢	陶器製・金属製			●	た	体温計	水銀	●		
		プラスチック製	●					デジタル			●
え	SDカード				●	た	脱臭剤				●
お	おむつ(汚物は取り除いて)				●			た	たわし	金属製	
	おもちゃ	金属製			●	ナイロン・毛質製	●				
			プラスチック製(電池なし)	●			使い捨てカイロ				●
か	カーテン				●	な	鍋	一辺が 30 cm以下			●
		カード類(クレジットカード・プリペイドカード)		●					一辺が 30 cm超		
	カーペット				●	ぬ	生ごみ(魚・貝殻など含む)				●
	傘(折り畳み傘含む)				●			ぬいぐるみ	一辺が 30 cm以下		
	カセットコンロ(1口)				●	一辺が 30 cm超					●
	カセットボンベ				●	ね	猫用砂(汚物は取り除く)	鉱物系			●
	カップ麺容器(プラスチック製)	汚れを落としたもの	●					紙・木・おから・シリカゲル製	●		
	カップ麺容器(紙製)	汚れの落とせないもの		●		ネット類(果物など)				●	
	鞆(革製・布製)				●	花火(水で濡らしてください)				●	
	カミソリ	金属製(カミソリの刃含む)			●	バック類(卵・納豆・豆腐・果物など)	汚れを落としたもの	●			
缶(飲食用)				●	発泡スチロール(緩衝材)	汚れの落とせないもの			●		
乾燥剤				●	は	歯ブラシ				●	
き	キャップ類	金属製					●	刃物類(ナイフ、包丁など)			
		プラスチック製	●			ハンガー	針金			●	
クーラーボックス(プラスチック製)	一辺が 30 cm以下	●					木製			●	
く	串	一辺が 30 cm超			●	ひ	ビーズクッション(袋に入れた状態)	プラスチック製	●		
					●			一辺が 30 cm以下			●
		金属製			●	一辺が 30 cm超				●	
葉のシート				●	ひ	ピン類	飲食品等のびん	●			
靴(革靴・運動靴・長靴・サンダル)				●			薬・化粧品等のびん			●	
クッション	一辺が 30 cm以下			●	ふ	布団				●	
	一辺が 30 cm超			●			フライパン				●
クリアファイル				●	プリンター				●		
け	蛍光灯				●	へ	ベッドパット・ベッドマット				●
	血圧計	水銀	●					ペットボトル	●		
		デジタル			●	弁当の容器	汚れを落としたもの	●			
珪藻土製品	一辺が 30 cm以下			●	汚れの落とせないもの			●			
	一辺が 30 cm超			●	ほうき	長さ 30 cm以下			●		
こ	ゴルフバック・ゴルフクラブ					●	長さ 30 cm超				●
		さ	座椅子				●	ボール	(ゴルフ・テニス・野球・サッカー)	●	
財布					●	ボールペン	金属製				●
座布団	一辺が 30 cm以下				●		プラスチック製	●			
	一辺が 30 cm超			●	保冷剤				●		
し	CD(DVD・BD・LD・MDも同じ。ケース含む)				●	も	毛布	汚れを落としたもの	※		
	写真				●			汚れの落とせないもの			●
	食品トレイ(肉・魚・惣菜など)	汚れを落としたもの	●			や	物干し竿				●
		汚れの落とせないもの		●				野球のバット			
	除湿剤				●	ら	ライター				●
食器・コップ等	陶器・ガラス			●	ラップ類			●			
		プラスチック製	●			レジ袋	●				

※拠点回収に資源としてお出しください。

その他の品目については、品川区のホームページをご覧ください。 [品川区 資源・ごみ品目一覧](#)