

ごみ・リサイクル通信

品川区清掃事務所

品川庁舎

☎ 03-3490-7051
FAX 03-3490-7041

資源循環推進係

☎ 03-3490-7098
FAX 03-3490-7041



台風接近など、大雨や強風時の 資源・ごみの収集やしき方について

7月から10月にかけては、台風の多い季節となります。

台風の接近に伴い大雨や強風が予想される場合は、ごみ・資源の飛散や安全の理由から、可能な範囲で次回の収集日にお出しいただきますようお願いいたします。また、強風に備え、ごみ容器や資源回収コンテナ等の管理にもご配慮をお願いいたします。

排出される場合は、通常と同じく朝8時までにお出し下さい。



強風・荒天時であっても、ごみ・資源の収集は原則行いますが、天候や交通状況等により収集時間が大幅に変更となる場合もありますので、ご理解とご協力をお願いいたします。

災害時の大事なお知らせは、区ホームページなどで随時お伝えいたします。

台風や大雪などで警報が出たときなど、古着等の拠点回収が中止となる場合もあります。

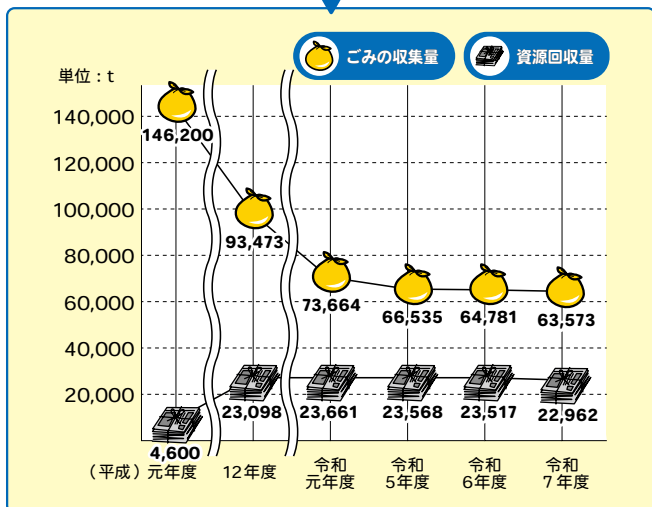
回 覧

品川区の清掃事業とごみ・資源量について

区では、清掃事業の主な取り組みとして、①住宅地での「ごみの各戸収集」②商店街地区の「ごみの早朝戸別収集」③資源プラスチック、乾電池、蛍光灯、水銀体温計等の「資源のステーション回収」④古着等の「拠点回収」（区内31カ所）⑤古紙等の「集団回収」の支援 ⑥小型家電の回収等を行っています。

皆さんがごみとして出している物の中にも、資源として使えるものはたくさんあります。3R（リデュース・リユース・リサイクル）をより一層意識して、持続可能（サステナブル）な社会を一緒に目指していきましょう。

ごみ・資源回収量推移表



区民一人あたりのごみ量

(令和7年度)

	ごみ収集量			資源回収量
	燃やすごみ	陶器・ガラス・金属ごみ	粗大ごみ 合計	
総量	60,103t	2,000t	1,470t 63,573t	22,962t
区民1人1年あたり	153kg (令和6年度 157kg)			55kg
区民1人1日あたり	419g (令和6年度 431g)			151g

生ごみはよく水気を切って出しましょう

夏場の生ごみは、特に水気をしっかり切ってから燃やすごみに出すようにしましょう。水分を含んだごみは大変腐りやすく、悪臭の原因となります。水気をよく切ることで、ごみの減量にもつながります。

「ごみ減量対策」「悪臭対策」「害虫対策」にご協力をお願いします。



多量ごみ(有料・一般家庭のみ)

庭木の剪定枝、引っ越しや遺品整理などで、一度に多量のごみ（45ℓごみ袋で5袋以上）ができる場合は有料になります。品川区清掃事務所にお申し込みください。

お問い合わせ 事業係 ☎ 03-3490-7051 FAX 03-3490-7041

ペットボトルは、キャップとラベルを外して出しましょう

リサイクルするためには、素材が同一であることが重要です。例えばペットボトル・キャップ・ラベルは同じプラスチックでもそれぞれ素材が異なります。きちんとリサイクルするためには分別して出すことが重要です。

さっとすすぎ、ペットボトルのキャップとラベルを外して資源回収ステーションに出してください。「キャップ」と「ラベル」もリサイクルすることができます。ペットボトルと分けて「資源プラスチック」として中身の見える袋に入れて出してください。



注射針の処理について

在宅医療により不要になった注射針は処方された病院(薬局)に返却するか右記の看板のある薬局にお持ちください。

 品川区薬剤師会	使用済み注射針 回収薬局	 荏原薬剤師会	使用済み注射針 回収薬局
--	-----------------	---	-----------------

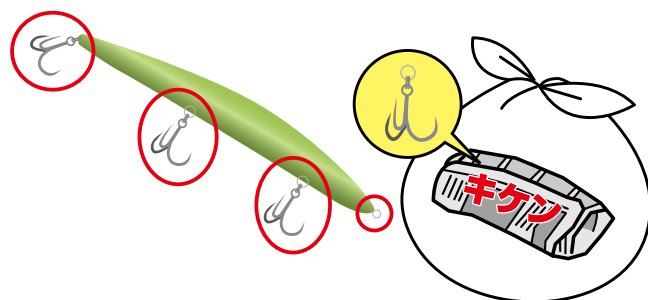
収集や中間処理施設で選別の際、職員の手に針が刺さる事故が起きています。



「資源」と一緒に出された注射針

釣り針大変危険です!

缶・ペットボトルなどの資源にルアーが混じっていることが増えています。使わなくなった釣り針・ルアーなどは、**資源と一緒に絶対に出さないようにお願いします。**



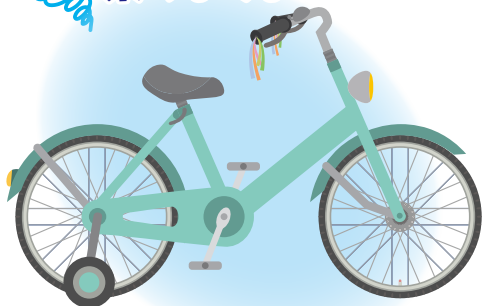
ルアー本体は材質に合わせて「燃やすごみ」または「陶器・ガラス・金属ごみ」にお出しください。

もったいない

これらは ごみじゃない!!

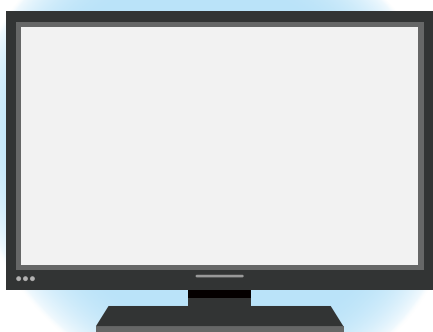
リユースを検討してみませんか

乗らなくなった...



子ども用自転車

買い換えて使わなくなった...



テレビ

大きい...



鏡台

ジモティーであげたい・売りたい

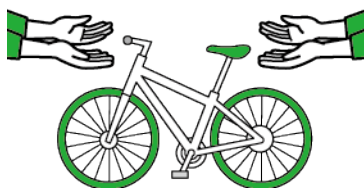
1. 品物を撮影して投稿!



2. 問い合わせが来たら日程を調整



3. 品物を引き渡して...



4. 相手にお礼を送って完了!



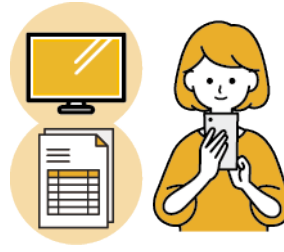
※ログインしてください

おいくらで売りたい

1. 査定したい商品のカテゴリを選ぶ



2. 商品・お客様情報を入力して査定依頼



3. 優良買取店から査定価格が届く



4. 希望する買取店に詳細確認・買取成立



おいくら?

※家電出品には条件があります

