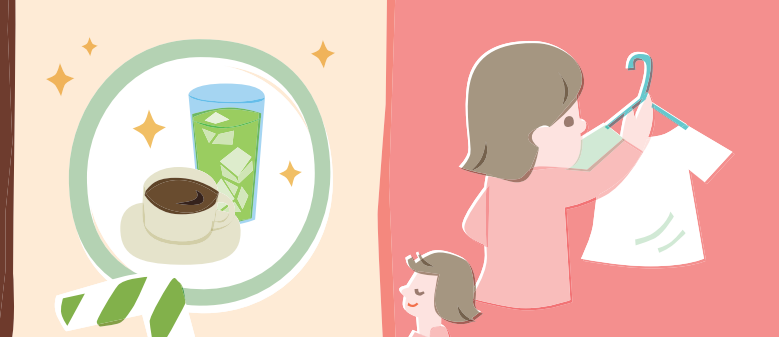


家族のこと
家事や介護のこと



自分のことも
がんばっている
あなたへ



Shinagawa
Carer's
Cafe

参加
無料

2/21 SAT 12:00 ~ 14:30
2026

とろ〜りダブルフォンデュの会 ~チーズ&チョコであたたまろう~

受付 11:45 ~

お申し込みは
2/18(水)まで



参加対象 家族のケアやサポートにかかわる10~30代の方 参加申込み 上記QRからお申し込みください。

開催場所 平塚橋ゆうゆうプラザ コミュニティスペース(調理室)
〈東急池上線戸越銀座駅・荏原中延駅 徒歩9分〉 〒142-0054 東京都品川区西中延1-2-8

参加方法 数に限りがあるため、必ずお申し込みをお願いします。お申し込みいただいたアドレスへ、メールでお知らせをお送りします。

お問い合わせ / 品川区子ども家庭支援センター ヤングケアラーサポート担当 TEL 03-5742-7193

しながわケアラーズ喫茶とは？

家族のサポートやお世話、介護に関わる
10~30代の若者が、気軽に立ち寄れる場所です。
話してもいいし、話さなくてもいい。飲み物やごはんを囲みながら、
ほっとひと息つける時間がそこにはあります。

こんな人が来れますよ！

- ✓ 家族のケアやお世話に関わっている
- ✓ きょうだいのお世話や、家族の介護に関わっている
- ✓ 家族の病気のことを相談したい、誰かに聞いてみたい
- ✓ 福祉サービスについて教えてほしい、相談してみたい
- ✓ 過去に家族のサポートをしていた
- ✓ おうちのことで、何だかモヤモヤ～

こんな雰囲気です

みんなで作って食べる
ごはんイベント

話したい人だけで
ゆっくり話せる
おしゃべりタイム

ものづくり、
カードゲーム、映画鑑賞など…
日によっていろいろ

一人でのんびりもOK
(途中参加&途中退室も自由)

スタッフより

こころが
ホッとする、
もうひとつの
居場所。

ひとりじゃ
ないって、
感じてほしい。



運営スタッフ

参加者の声

『皆で話したり遊べたりして、いろんな人の話を聞いたことが嬉しかった』

『話してみたら気持ち became 楽になった。
同じような経験をしている人の話を聞いた』



SHINAGAWA_CARERS

Instagramはこちら



① 次回の開催は2026年5月の予定です