

5. 第20回国勢調査結果の概要

101 結果の概要

平成27年国勢調査(平成27[2015]年10月1日現在)による品川区の人口は 386,855人で、5年前(平成22[2010年]10月1日)人口 365,302人に比べて 21,553人の増加となっています。

増減率を地区別で見ると、大崎地区が12.4%増、大井地区が7.2%増、荏原地区が4.2%増、品川地区が4.1%増と増加しており、八潮地区が6.0%減少しています。

男女別では、男性 191,090人(前回 180,246人)、女性 195,765人(前回 185,056人)で、前回同様、女性が男性を上回っています。

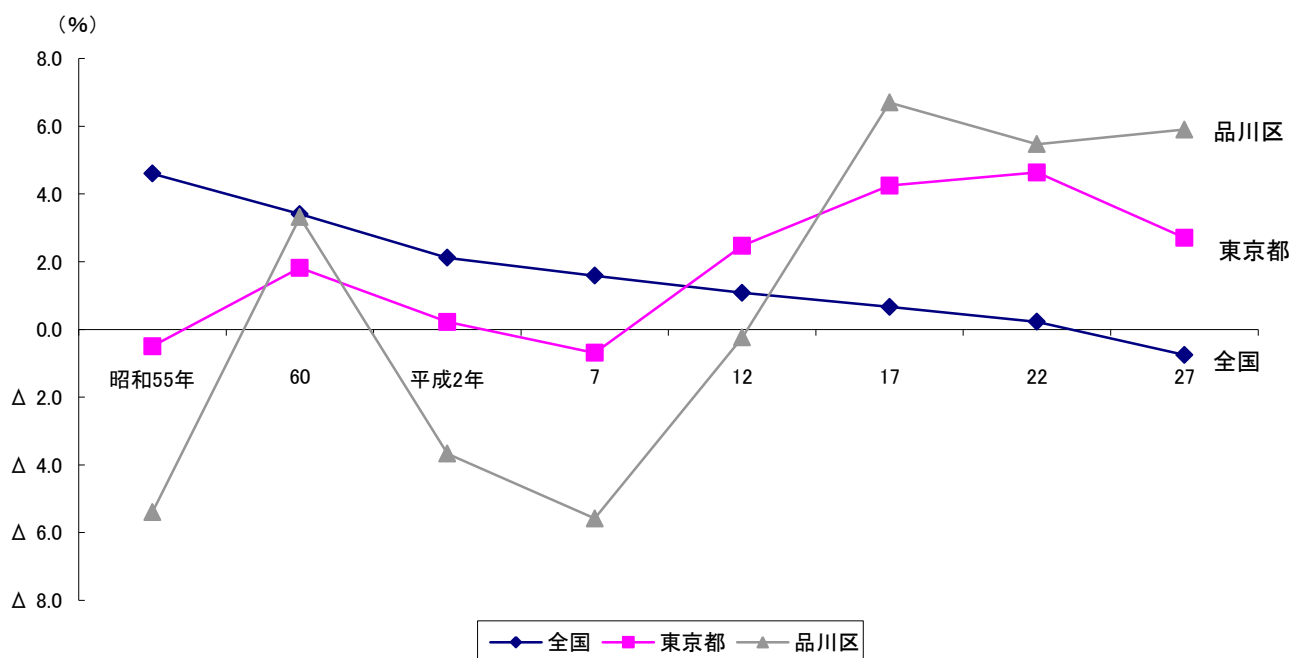
世帯数は 212,374世帯で、1世帯当たりの平均世帯人員は 1.82人となっています。

| 年次 | 全 国 | | 東 京 都 | | 品 川 区 | |
|-----------|-------------|------------------|-------------------|------------------|----------------|------------------|
| | 人 口 | 増減率 (Δ減) % | 人 口 | 増減率 (Δ減) % | 人 口 | 増減率 (Δ減) % |
| 昭和 55 | 1980 | 4.6 | 11,618,281 | Δ 0.5 | 346,247 | Δ 5.4 |
| 60 | 1985 | 3.4 | 11,829,363 | 1.8 | 357,732 | 3.3 |
| 平成 2 年 | 1990 | 2.1 | 11,855,563 | 0.2 | 344,611 | Δ 3.7 |
| 7 | 1995 | 1.6 | 11,773,605 | Δ 0.7 | 325,377 | Δ 5.6 |
| 12 | 2000 | 1.1 | 12,064,101 | 2.5 | 324,608 | Δ 0.2 |
| 17 | 2005 | 0.7 | 12,576,601 | 4.2 | 346,357 | 6.7 |
| 22 | 2010 | 0.2 | 13,159,388 | 4.6 | 365,302 | 5.5 |
| 27 | 2015 | Δ 0.8 | 13,515,271 | 2.7 | 386,855 | 5.9 |

(利 用 上 の 注 意)

この確定数は、調査時(平成27[2015]年10月1日現在)に全国、品川区および都内に常住する人口を把握したもので、一般の外国人は含まれていますが、外国の外交団・領事団(随員やその家族を含む)および外国軍隊の軍人・軍属とその家族は除かれています。

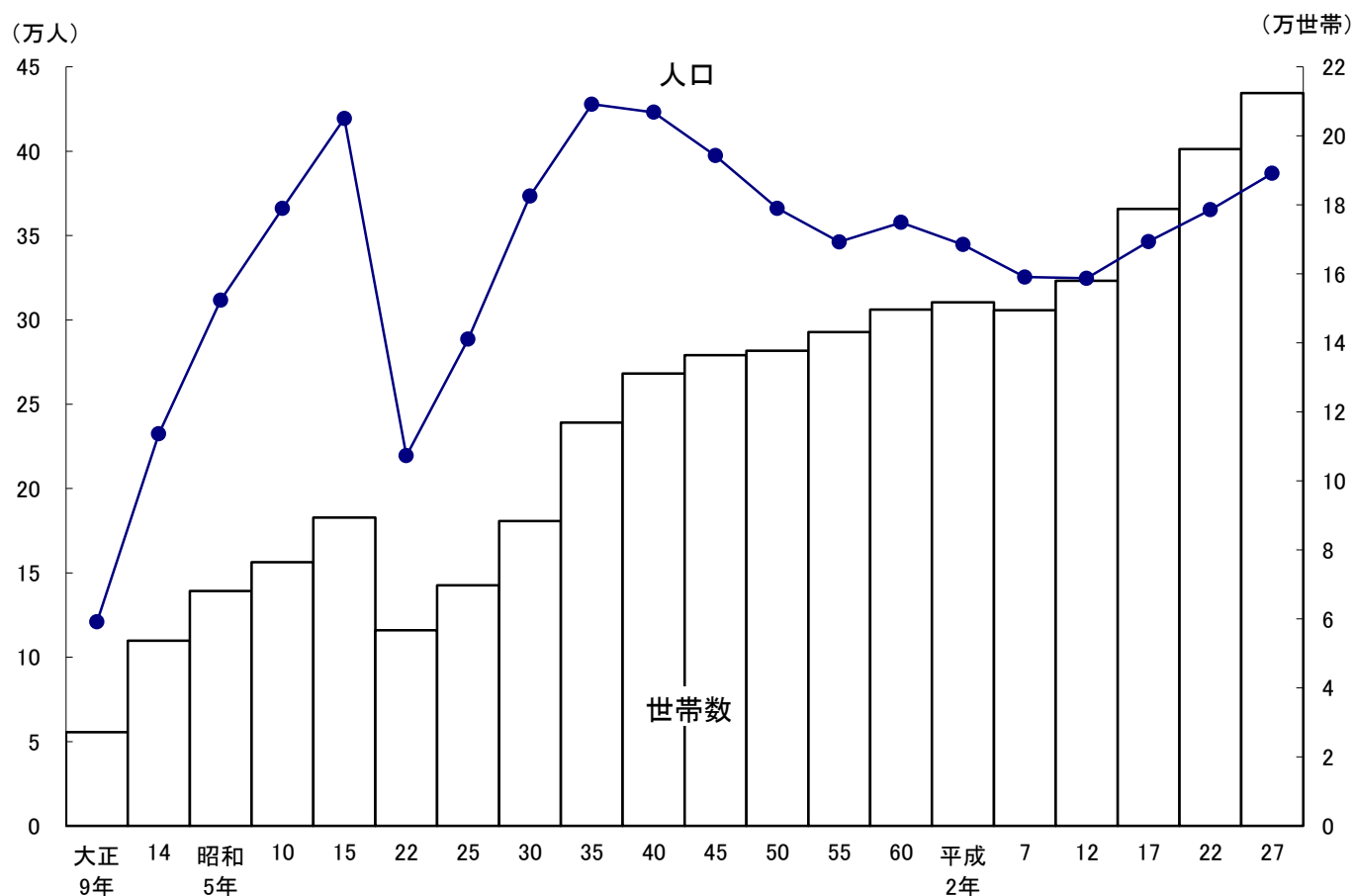
図5-1 人口増減率の推移



102 人口と世帯数の推移
 国勢調査(平成27[2015]年10月1日)

| 年次 | 世帯数 | 人 口 | | | 前回調査人口に対する増減(Δ減) | | 資料 | |
|-----------|-------------|----------------|----------------|----------------|------------------|---------------|------------|---------------|
| | | 総数 | 男 | 女 | 増減数 | 増減率 | | |
| | | | | | | % | | |
| 大正 9年 | 1920 | 27,203 | 121,077 | 62,375 | 58,702 | — | — | 第1回国勢調査 |
| 14 | 1925 | 53,661 | 232,447 | 121,744 | 110,703 | 111,370 | 92.0 | 第2回 " |
| 昭和 5年 | 1930 | 68,107 | 311,604 | 161,848 | 149,756 | 79,157 | 34.1 | 第3回 " |
| 10 | 1935 | 76,473 | 366,125 | 188,818 | 177,307 | 54,521 | 17.5 | 第4回 " |
| 15 | 1940 | 89,343 | 419,403 | 218,064 | 201,339 | 53,278 | 14.6 | 第5回 " |
| 22 | 1947 | 56,700 | 219,500 | 112,296 | 107,204 | Δ 199,903 | Δ 47.7 | 第6回 臨時国勢調査 |
| 25 | 1950 | 69,735 | 288,545 | 145,523 | 143,022 | 69,045 | 31.5 | 第7回国勢調査 |
| 30 | 1955 | 88,334 | 373,341 | 190,073 | 183,268 | 84,796 | 29.4 | 第8回 " |
| 35 | 1960 | 116,908 | 427,859 | 220,550 | 207,309 | 54,518 | 14.6 | 第9回 " |
| 40 | 1965 | 131,107 | 423,015 | 214,830 | 208,185 | Δ 4,844 | Δ 1.1 | 第10回 " |
| 45 | 1970 | 136,411 | 397,302 | 200,116 | 197,186 | Δ 25,713 | Δ 6.1 | 第11回 " |
| 50 | 1975 | 137,706 | 366,058 | 182,999 | 183,059 | Δ 31,244 | Δ 7.9 | 第12回 " |
| 55 | 1980 | 143,167 | 346,247 | 172,149 | 174,098 | Δ 19,811 | Δ 5.4 | 第13回 " |
| 60 | 1985 | 149,658 | 357,732 | 177,501 | 180,231 | 11,485 | 3.3 | 第14回 " |
| 平成 2年 | 1990 | 151,756 | 344,611 | 170,984 | 173,627 | Δ 13,121 | Δ 3.7 | 第15回 " |
| 7 | 1995 | 149,466 | 325,377 | 160,869 | 164,508 | Δ 19,234 | Δ 5.6 | 第16回 " |
| 12 | 2000 | 157,986 | 324,608 | 160,855 | 163,753 | Δ 769 | Δ 0.2 | 第17回 " |
| 17 | 2005 | 178,825 | 346,357 | 171,176 | 175,181 | 21,749 | 6.7 | 第18回 " |
| 22 | 2010 | 196,132 | 365,302 | 180,246 | 185,056 | 18,945 | 5.5 | 第19回 " |
| 27 | 2015 | 212,374 | 386,855 | 191,090 | 195,765 | 21,553 | 5.9 | 第20回 " |

図5-2 人口と世帯数の推移

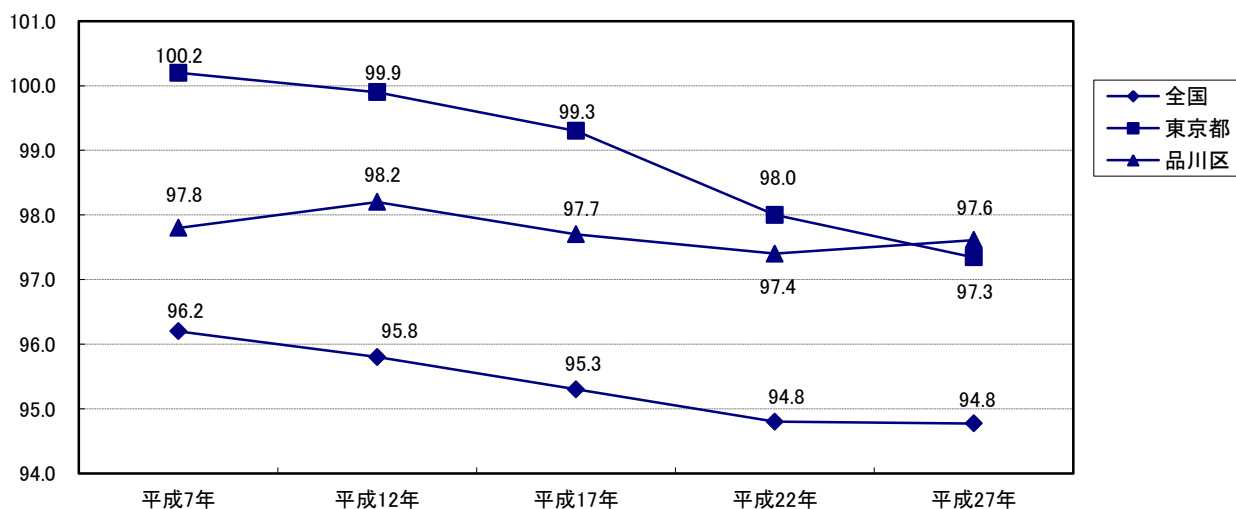


103 全国および東京都との人口比較

国勢調査(平成27[2015]年10月1日)

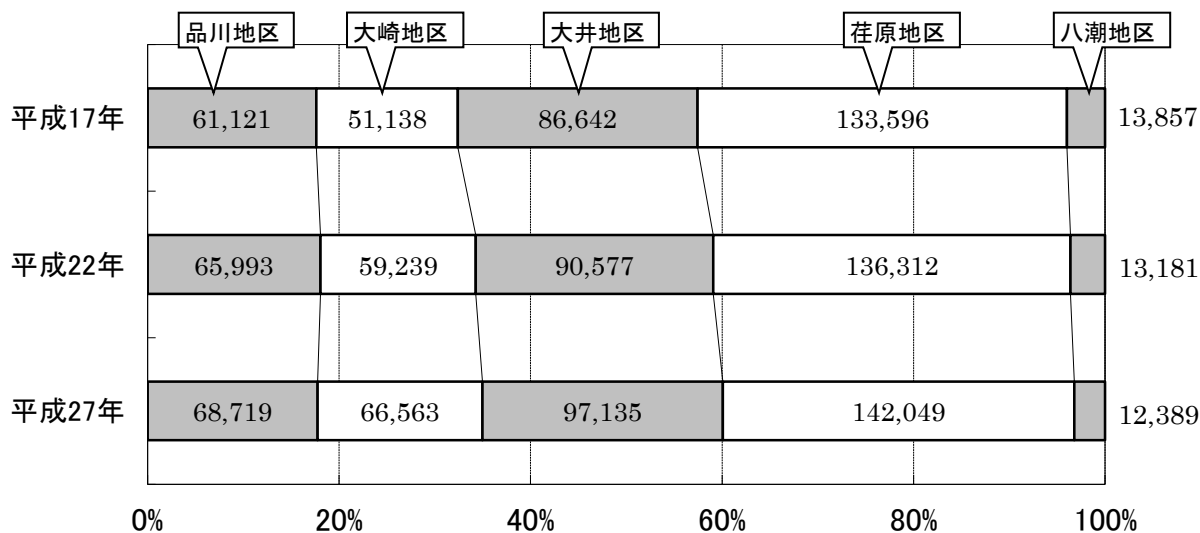
| 地域 | 人口 | | | 割合 | |
|------|-------------|------------|------------|-----------------|-----------------|
| | 総数 | 男 | 女 | 平成27[2015]年国勢調査 | 平成22[2010]年国勢調査 |
| | | | | % | % |
| 全国 | 127,094,745 | 61,841,738 | 65,253,007 | — | — |
| 東京都 | 13,515,271 | 6,666,690 | 6,848,581 | 全国総人口の | 10.6 |
| 品川区 | 386,855 | 191,090 | 195,765 | 都総人口の | 2.9 |
| 品川地区 | 68,719 | 34,373 | 34,346 | 品川区総人口の | 17.8 |
| 大崎地区 | 66,563 | 32,172 | 34,391 | 〃 | 17.2 |
| 大井地区 | 97,135 | 49,308 | 47,827 | 〃 | 25.1 |
| 荏原地区 | 142,049 | 69,250 | 72,799 | 〃 | 36.7 |
| 八潮地区 | 12,389 | 5,987 | 6,402 | 〃 | 3.2 |

図5-3 人口性比の推移



注)人口性比とは、[女性100人に対する男性の数]をいう。

図5-4 地区別人口の推移



104 地域別
国勢調査(平成

| 地 域 | 人 口 | | | | 人口総数に 対する割合 % |
|-------|------------|-----------|-----------|---------------|---------------------|
| | 総 数 | 男 | 女 | 女100人に つき男 | |
| 総 数 | 13,515,271 | 6,666,690 | 6,848,581 | 97.3 | 100.00 |
| 区 部 | 9,272,740 | 4,567,247 | 4,705,493 | 97.1 | 68.61 |
| 千代田 | 58,406 | 29,343 | 29,063 | 101.0 | 0.43 |
| 中 央 | 141,183 | 67,536 | 73,647 | 91.7 | 1.04 |
| 港 | 243,283 | 114,717 | 128,566 | 89.2 | 1.80 |
| 新 宿 | 333,560 | 167,258 | 166,302 | 100.6 | 2.47 |
| 文 京 | 219,724 | 105,990 | 113,734 | 93.2 | 1.63 |
| 台 東 | 198,073 | 101,982 | 96,091 | 106.1 | 1.47 |
| 墨 田 | 256,274 | 127,925 | 128,349 | 99.7 | 1.90 |
| 江 東 | 498,109 | 246,750 | 251,359 | 98.2 | 3.69 |
| 品 川 | 386,855 | 191,090 | 195,765 | 97.6 | 2.86 |
| 目 黒 | 277,622 | 130,947 | 146,675 | 89.3 | 2.05 |
| 大 田 | 717,082 | 359,753 | 357,329 | 100.7 | 5.31 |
| 世 谷 | 903,346 | 428,874 | 474,472 | 90.4 | 6.68 |
| 渋 谷 | 224,533 | 107,986 | 116,547 | 92.7 | 1.66 |
| 中 野 | 328,215 | 165,382 | 162,833 | 101.6 | 2.43 |
| 杉 並 | 563,997 | 271,737 | 292,260 | 93.0 | 4.17 |
| 豊 島 | 291,167 | 146,827 | 144,340 | 101.7 | 2.15 |
| 北 | 341,076 | 169,829 | 171,247 | 99.2 | 2.52 |
| 荒 川 | 212,264 | 105,113 | 107,151 | 98.1 | 1.57 |
| 板 橋 | 561,916 | 276,592 | 285,324 | 96.9 | 4.16 |
| 練 馬 | 721,722 | 351,609 | 370,113 | 95.0 | 5.34 |
| 足 立 | 670,122 | 334,922 | 335,200 | 99.9 | 4.96 |
| 葛 飾 | 442,913 | 221,621 | 221,292 | 100.1 | 3.28 |
| 江 戸 川 | 681,298 | 343,464 | 337,834 | 101.7 | 5.04 |
| 市 部 | 4,157,706 | 2,056,488 | 2,101,218 | 97.9 | 30.76 |
| 郡 部 | 58,334 | 29,096 | 29,238 | 99.5 | 0.43 |
| 島 部 | 26,491 | 13,859 | 12,632 | 109.7 | 0.20 |

人 口 (東京都)
27[2015]年10月1日)

| 人 口 密 度 (1km ²) | 平成22[2010]年 国勢調査人口 | 平成22[2010]年から平成 27[2015]年の増減(Δ減) | | 世 帯 数 | 1 世 帯 当たり人員 |
|--------------------------------|-----------------------|-------------------------------------|--------|-----------|----------------|
| | | 増 減 数 | 増 減 率 | | |
| 6,168.7 | 13,159,388 | 355,883 | 2.70 | 6,701,122 | 2.02 |
| 14,796.1 | 8,945,695 | 327,045 | 3.66 | 4,801,194 | 1.93 |
| 5,009.1 | 47,115 | 11,291 | 23.96 | 33,262 | 1.76 |
| 13,827.9 | 122,762 | 18,421 | 15.01 | 79,272 | 1.78 |
| 11,943.2 | 205,131 | 38,152 | 18.60 | 130,562 | 1.86 |
| 18,307.4 | 326,309 | 7,251 | 2.22 | 204,989 | 1.63 |
| 19,461.8 | 206,626 | 13,098 | 6.34 | 120,858 | 1.82 |
| 19,591.8 | 175,928 | 22,145 | 12.59 | 112,117 | 1.77 |
| 18,611.0 | 247,606 | 8,668 | 3.50 | 130,862 | 1.96 |
| 12,403.1 | 460,819 | 37,290 | 8.09 | 243,708 | 2.04 |
| 16,937.6 | 365,302 | 21,553 | 5.90 | 212,374 | 1.82 |
| 18,924.5 | 268,330 | 9,292 | 3.46 | 146,162 | 1.90 |
| 11,821.3 | 693,373 | 23,709 | 3.42 | 371,149 | 1.93 |
| 15,561.5 | 877,138 | 26,208 | 2.99 | 463,632 | 1.95 |
| 14,859.9 | 204,492 | 20,041 | 9.80 | 135,749 | 1.65 |
| 21,052.9 | 314,750 | 13,465 | 4.28 | 196,132 | 1.67 |
| 16,558.9 | 549,569 | 14,428 | 2.63 | 312,001 | 1.81 |
| 22,380.2 | 284,678 | 6,489 | 2.28 | 176,376 | 1.65 |
| 16,549.1 | 335,544 | 5,532 | 1.65 | 178,379 | 1.91 |
| 20,892.1 | 203,296 | 8,968 | 4.41 | 103,101 | 2.06 |
| 17,440.0 | 535,824 | 26,092 | 4.87 | 291,408 | 1.93 |
| 15,010.9 | 716,124 | 5,598 | 0.78 | 337,987 | 2.14 |
| 12,584.5 | 683,426 | Δ 13,304 | Δ 1.95 | 310,662 | 2.16 |
| 12,727.4 | 442,586 | 327 | 0.07 | 201,380 | 2.20 |
| 13,653.3 | 678,967 | 2,331 | 0.34 | 309,072 | 2.20 |
| 5,301.8 | 4,127,128 | 30,578 | 0.74 | 1,864,627 | 2.23 |
| 155.2 | 58,750 | Δ 416 | Δ 0.71 | 21,876 | 2.67 |
| 65.5 | 27,815 | Δ 1,324 | Δ 4.76 | 13,425 | 1.97 |

注) 1.「平成22[2010]年国勢調査人口」は、平成27年10月1日現在の市区町村の境域に基づいて組み替えたものである。
2.人口密度は、国土交通省国土地理院「平成27年全国都道府県市区町村別面積調」による面積を用いて算出して
資料:東京都総務局統計部『平成27年国勢調査結果 人口等基本集計結果概要』

いる。

105 町丁別世帯数、人口および人口密度

国勢調査(平成27[2015]年10月1日)

| 町 | 丁 | 世帯数 | 人 口 | | | 前回調査人口 | 前回調査人口 に対する増減 数(Δ減) | 人口密度 (1km ²) |
|-------------|----------|----------------|----------------|----------------|----------------|----------------|---------------------------|-----------------------------|
| | | | 総 数 | 男 | 女 | | | |
| | | | 人 | 人 | 人 | 人 | 人 | |
| 総 | 数 | 212,374 | 386,855 | 191,090 | 195,765 | 365,302 | 21,553 | 16,937 |
| 品川地区 | | 36,572 | 68,719 | 34,373 | 34,346 | 65,993 | 2,726 | 15,981 |
| 北品川 | 1丁目 | 2,384 | 3,624 | 1,791 | 1,833 | 3,224 | 400 | 22,650 |
| | 2 | 1,884 | 3,336 | 1,690 | 1,646 | 3,135 | 201 | 20,850 |
| | 3 | 1,866 | 3,515 | 1,764 | 1,751 | 3,398 | 117 | 18,500 |
| | 4 | 731 | 1,460 | 716 | 744 | 1,453 | 7 | 6,952 |
| | 5 | 3,067 | 6,320 | 2,971 | 3,349 | 4,702 | 1,618 | 27,478 |
| | 6 | 408 | 776 | 380 | 396 | 667 | 109 | 7,760 |
| 東品川 | 1丁目 | 2,310 | 4,060 | 2,105 | 1,955 | 4,019 | 41 | 20,300 |
| | 2 | 997 | 1,612 | 728 | 884 | 1,500 | 112 | 7,327 |
| | 3 | 4,820 | 10,701 | 5,232 | 5,469 | 10,382 | 319 | 30,574 |
| | 4 | 1,860 | 3,824 | 1,894 | 1,930 | 3,650 | 174 | 16,626 |
| | 5 | — | — | — | — | — | — | — |
| 南品川 | 1丁目 | 805 | 1,499 | 777 | 722 | 1,453 | 46 | 14,990 |
| | 2 | 1,251 | 2,085 | 1,101 | 984 | 1,940 | 145 | 16,038 |
| | 3 | 1,117 | 2,119 | 1,057 | 1,062 | 1,676 | 443 | 23,544 |
| | 4 | 2,427 | 4,351 | 2,253 | 2,098 | 3,451 | 900 | 22,900 |
| | 5 | 3,118 | 5,825 | 2,959 | 2,866 | 5,348 | 477 | 29,125 |
| | 6 | 1,926 | 2,933 | 1,552 | 1,381 | 2,935 | Δ 2 | 22,562 |
| 西品川 | 1丁目 | 1,690 | 3,504 | 1,765 | 1,739 | 4,237 | Δ 733 | 15,927 |
| | 2 | 2,180 | 4,067 | 2,061 | 2,006 | 3,937 | 130 | 27,113 |
| | 3 | 1,689 | 3,047 | 1,539 | 1,508 | 3,005 | 42 | 20,313 |
| 広町 | 1丁目 | 42 | 61 | 38 | 23 | 62 | Δ 1 | 436 |
| | 2 | — | — | — | — | 1,819 | Δ 1,819 | — |
| 大崎地区 | | 38,366 | 66,563 | 32,172 | 34,391 | 59,239 | 7,324 | 19,406 |
| 上大崎 | 1丁目 | 1,704 | 3,233 | 1,516 | 1,717 | 2,856 | 377 | 16,165 |
| | 2 | 2,200 | 3,812 | 1,779 | 2,033 | 3,516 | 296 | 14,119 |
| | 3 | 1,802 | 3,091 | 1,476 | 1,615 | 3,067 | 24 | 16,268 |
| | 4 | 825 | 1,467 | 646 | 821 | 1,355 | 112 | 29,340 |
| 東五反田 | 1丁目 | 1,734 | 2,664 | 1,307 | 1,357 | 2,500 | 164 | 19,029 |
| | 2 | 2,410 | 4,585 | 2,159 | 2,426 | 3,861 | 724 | 25,472 |
| | 3 | 1,179 | 2,108 | 1,046 | 1,062 | 1,837 | 271 | 13,175 |
| | 4 | 1,385 | 2,409 | 1,184 | 1,225 | 2,128 | 281 | 30,113 |
| | 5 | 1,873 | 3,311 | 1,495 | 1,816 | 2,883 | 428 | 12,263 |
| 西五反田 | 1丁目 | 595 | 820 | 417 | 403 | 753 | 67 | 9,111 |
| | 2 | 1,478 | 2,071 | 1,045 | 1,026 | 1,649 | 422 | 17,258 |
| | 3 | 3,172 | 5,665 | 2,702 | 2,963 | 4,919 | 746 | 26,976 |
| | 4 | 2,660 | 4,772 | 2,309 | 2,463 | 4,274 | 498 | 28,071 |
| | 5 | 2,942 | 5,038 | 2,464 | 2,574 | 4,672 | 366 | 25,190 |
| | 6 | 1,971 | 3,213 | 1,655 | 1,558 | 2,744 | 469 | 26,775 |
| | 7 | 746 | 1,064 | 531 | 533 | 928 | 136 | 9,673 |
| | 8 | 1,713 | 2,572 | 1,258 | 1,314 | 2,206 | 366 | 28,578 |
| 大崎 | 1丁目 | 1,415 | 2,525 | 1,198 | 1,327 | 2,335 | 190 | 8,707 |
| | 2 | 2,049 | 4,083 | 1,971 | 2,112 | 2,905 | 1,178 | 27,220 |
| | 3 | 1,828 | 3,272 | 1,671 | 1,601 | 3,184 | 88 | 21,813 |
| | 4 | 1,323 | 2,313 | 1,182 | 1,131 | 2,238 | 75 | 19,275 |
| | 5 | 1,362 | 2,475 | 1,161 | 1,314 | 2,429 | 46 | 49,500 |

105 町丁別世帯数、人口および人口密度(続)

国勢調査(平成27[2015]年10月1日)

| 町 丁 | 世帯数 | 人 口 | | | 前回調査人口 | 前回調査人口 に対する増減 数(Δ減) | 人口密度 (1km ²) |
|-------------|---------------|----------------|---------------|---------------|----------------|---------------------------|-----------------------------|
| | | 総 数 | 男 | 女 | | | |
| | | 人 | 人 | 人 | 人 | 人 | 人 |
| 大井地区 | 53,227 | 97,135 | 49,308 | 47,827 | 90,574 | 6,561 | 20,536 |
| 東大井 1丁目 | 2,571 | 5,204 | 2,672 | 2,532 | 4,795 | 409 | 17,945 |
| 2 | 2,390 | 4,353 | 2,299 | 2,054 | 4,114 | 239 | 25,606 |
| 3 | 2,828 | 4,908 | 2,534 | 2,374 | 4,677 | 231 | 25,832 |
| 4 | 1,422 | 2,635 | 1,348 | 1,287 | 2,360 | 275 | 26,350 |
| 5 | 2,516 | 4,080 | 2,027 | 2,053 | 3,040 | 1,040 | 31,385 |
| 6 | 1,109 | 1,758 | 948 | 810 | 1,709 | 49 | 19,533 |
| 南大井 1丁目 | 1,824 | 3,671 | 1,865 | 1,806 | 3,535 | 136 | 28,238 |
| 2 | 1,512 | 2,875 | 1,434 | 1,441 | 2,738 | 137 | 28,750 |
| 3 | 4,155 | 5,993 | 3,060 | 2,933 | 5,145 | 848 | 46,100 |
| 4 | 1,822 | 3,099 | 1,586 | 1,513 | 2,921 | 178 | 22,136 |
| 5 | 2,692 | 4,966 | 2,580 | 2,386 | 4,605 | 361 | 31,038 |
| 6 | 3,195 | 5,064 | 2,469 | 2,595 | 4,515 | 549 | 25,320 |
| 勝島 1丁目 | 991 | 2,400 | 1,367 | 1,033 | 2,083 | 317 | 8,276 |
| 2 | 161 | 210 | 170 | 40 | 241 | Δ 28 | 500 |
| 3 | — | — | — | — | x | x | — |
| 大井 1丁目 | 2,560 | 4,057 | 2,001 | 2,056 | 3,302 | 755 | 21,353 |
| 2 | 1,671 | 2,772 | 1,412 | 1,360 | 2,720 | 52 | 27,720 |
| 3 | 2,605 | 5,289 | 2,570 | 2,719 | 5,071 | 218 | 35,260 |
| 4 | 2,586 | 4,197 | 2,188 | 2,009 | 4,068 | 129 | 20,985 |
| 5 | 2,107 | 4,106 | 2,100 | 2,006 | 4,028 | 78 | 24,153 |
| 6 | 1,372 | 2,889 | 1,423 | 1,466 | 2,883 | 6 | 16,994 |
| 7 | 1,665 | 3,395 | 1,694 | 1,701 | 3,387 | 8 | 21,219 |
| 西大井 1丁目 | 1,336 | 2,769 | 1,398 | 1,371 | 2,699 | 70 | 17,306 |
| 2 | 1,686 | 3,438 | 1,650 | 1,788 | 3,459 | Δ 21 | 26,446 |
| 3 | 1,070 | 2,285 | 1,196 | 1,089 | 2,217 | 68 | 22,850 |
| 4 | 1,634 | 3,346 | 1,663 | 1,683 | 3,379 | Δ 33 | 20,913 |
| 5 | 2,059 | 4,330 | 2,136 | 2,194 | 4,095 | 235 | 21,650 |
| 6 | 1,688 | 3,046 | 1,518 | 1,528 | 2,791 | 255 | 23,431 |
| 荏原地区 | 78,928 | 142,049 | 69,250 | 72,799 | 136,312 | 5,737 | 24,449 |
| 小山台 1丁目 | 2,734 | 4,855 | 2,376 | 2,479 | 4,545 | 310 | 26,972 |
| 2 | 397 | 830 | 402 | 428 | 1,827 | Δ 997 | 6,385 |
| 小山 1丁目 | 1,225 | 2,200 | 1,121 | 1,079 | 2,003 | 197 | 31,429 |
| 2 | 1,707 | 3,202 | 1,530 | 1,672 | 3,078 | 124 | 32,020 |
| 3 | 1,775 | 3,103 | 1,431 | 1,672 | 3,089 | 14 | 22,164 |
| 4 | 1,647 | 2,806 | 1,287 | 1,519 | 2,633 | 173 | 35,075 |
| 5 | 1,628 | 2,892 | 1,379 | 1,513 | 2,801 | 91 | 24,100 |
| 6 | 2,517 | 4,069 | 1,984 | 2,085 | 3,643 | 426 | 31,300 |
| 7 | 623 | 1,317 | 603 | 714 | 1,183 | 134 | 14,633 |
| 荏原 1丁目 | 1,671 | 2,858 | 1,456 | 1,402 | 2,687 | 171 | 23,817 |
| 2 | 1,572 | 3,181 | 1,452 | 1,729 | 3,126 | 55 | 22,721 |
| 3 | 1,576 | 2,610 | 1,246 | 1,364 | 2,381 | 229 | 43,500 |
| 4 | 2,068 | 3,796 | 1,831 | 1,965 | 3,526 | 270 | 29,200 |
| 5 | 1,459 | 2,634 | 1,307 | 1,327 | 2,326 | 308 | 29,267 |
| 6 | 1,859 | 3,471 | 1,687 | 1,784 | 2,996 | 475 | 26,700 |
| 7 | 1,358 | 2,725 | 1,304 | 1,421 | 2,636 | 89 | 22,708 |

105 町丁別世帯数、人口および人口密度(続)

国勢調査(平成27[2015]年10月1日)

| 町 | 丁 | 世帯数 | 人 口 | | | 前回調査人口 | 前回調査人口 に対する増減 数(Δ減) | 人口密度 (1km ²) |
|----------------|-----|--------------|---------------|--------------|--------------|---------------|---------------------------|-----------------------------|
| | | | 総 数 | 男 | 女 | | | |
| | | | 人 | 人 | 人 | 人 | 人 | 人 |
| 平 塚 | 1丁目 | 2,140 | 3,457 | 1,704 | 1,753 | 3,118 | 339 | 26,592 |
| | 2 | 1,919 | 3,454 | 1,658 | 1,796 | 3,482 | Δ 28 | 26,569 |
| | 3 | 1,535 | 2,740 | 1,327 | 1,413 | 2,698 | 42 | 34,250 |
| 旗の台 | 1丁目 | 608 | 1,066 | 527 | 539 | 1,019 | 47 | 8,200 |
| | 2 | 1,869 | 3,063 | 1,421 | 1,642 | 2,825 | 238 | 34,033 |
| | 3 | 1,005 | 1,653 | 820 | 833 | 1,640 | 13 | 18,367 |
| | 4 | 1,623 | 2,678 | 1,346 | 1,332 | 2,543 | 135 | 26,780 |
| | 5 | 2,098 | 3,933 | 1,895 | 2,038 | 3,751 | 182 | 26,220 |
| | 6 | 1,957 | 3,876 | 1,780 | 2,096 | 3,538 | 338 | 15,504 |
| 中 延 | 1丁目 | 1,156 | 2,215 | 1,064 | 1,151 | 2,137 | 78 | 31,643 |
| | 2 | 1,372 | 2,480 | 1,153 | 1,327 | 2,391 | 89 | 27,556 |
| | 3 | 1,019 | 1,796 | 891 | 905 | 1,664 | 132 | 22,450 |
| | 4 | 1,925 | 3,291 | 1,625 | 1,666 | 3,014 | 277 | 25,315 |
| | 5 | 1,554 | 2,642 | 1,247 | 1,395 | 2,556 | 86 | 24,018 |
| | 6 | 1,733 | 3,119 | 1,503 | 1,616 | 2,893 | 226 | 31,190 |
| 西中延 | 1丁目 | 1,202 | 2,205 | 1,113 | 1,092 | 2,150 | 55 | 24,500 |
| | 2 | 1,576 | 2,933 | 1,458 | 1,475 | 2,789 | 144 | 26,664 |
| | 3 | 1,175 | 2,248 | 1,107 | 1,141 | 2,080 | 168 | 28,100 |
| 東中延 | 1丁目 | 1,100 | 2,015 | 942 | 1,073 | 1,886 | 129 | 25,188 |
| | 2 | 995 | 1,730 | 846 | 884 | 1,598 | 132 | 28,833 |
| 戸 越 | 1丁目 | 2,466 | 4,051 | 2,049 | 2,002 | 3,871 | 180 | 27,007 |
| | 2 | 1,218 | 2,167 | 1,073 | 1,094 | 2,204 | Δ 37 | 27,088 |
| | 3 | 1,348 | 2,367 | 1,135 | 1,232 | 2,218 | 149 | 33,814 |
| | 4 | 1,084 | 1,988 | 969 | 1,019 | 1,984 | 4 | 24,850 |
| | 5 | 1,912 | 3,293 | 1,619 | 1,674 | 3,001 | 292 | 27,442 |
| | 6 | 1,767 | 3,394 | 1,671 | 1,723 | 3,356 | 38 | 26,108 |
| 豊 町 | 1丁目 | 1,433 | 2,814 | 1,398 | 1,416 | 2,792 | 22 | 25,582 |
| | 2 | 1,333 | 2,577 | 1,328 | 1,249 | 2,553 | 24 | 15,159 |
| | 3 | 713 | 1,415 | 670 | 745 | 1,422 | Δ 7 | 17,688 |
| | 4 | 1,339 | 2,504 | 1,281 | 1,223 | 2,519 | Δ 15 | 22,764 |
| | 5 | 852 | 1,643 | 802 | 841 | 1,704 | Δ 61 | 23,471 |
| | 6 | 1,827 | 3,224 | 1,607 | 1,617 | 3,117 | 107 | 24,800 |
| 二 葉 | 1丁目 | 1,972 | 3,726 | 1,846 | 1,880 | 3,804 | Δ 78 | 20,700 |
| | 2 | 1,192 | 2,135 | 1,156 | 979 | 2,088 | 47 | 21,350 |
| | 3 | 1,364 | 2,463 | 1,272 | 1,191 | 2,509 | Δ 46 | 27,367 |
| | 4 | 1,731 | 3,145 | 1,551 | 1,594 | 2,918 | 227 | 24,192 |
| 八 潮 地 区 | | 5,281 | 12,389 | 5,987 | 6,402 | 13,159 | Δ 770 | 2,711 |
| 八 潮 | 1丁目 | — | — | — | — | — | — | — |
| | 2 | — | — | — | — | — | — | — |
| | 3 | 51 | 51 | 51 | — | x | x | 30 |
| | 4 | x | x | x | x | — | x | x |
| | 5 | 5,230 | 12,338 | 5,936 | 6,402 | 13,181 | Δ 821 | 24,676 |
| 東 八 潮 | | — | — | — | — | — | — | — |
| 水面調査区 | | — | — | — | — | x | x | x |

注) 1.人口密度は、国土交通省国土地理院「平成27年全国都道府県市区町村別面積調」による面積を用いて算出している。
2.結果数値が著しく小さい地域については、秘匿処理(結果数値を「x」に置き換え)を施している。平成27年国勢調査においては、八潮4丁目の世帯数と人口の数値を八潮3丁目に合算している。前回調査人口においては、勝島3丁目の数値を勝島2丁目、八潮3丁目と水面調査区の数値を八潮5丁目それぞれ合算している。

資料:総務省統計局『平成27年国勢調査結果 小地域集計』

106 年齢別および男女別人口

国勢調査(平成27[2015]年10月1日)

| 年 齢 | 総 数 | 男 | 女 | 年 齢 | 総 数 | 男 | 女 | 年 齢 | 総 数 | 男 | 女 |
|----------------|----------------|----------------|----------------|----------------|---------------|---------------|---------------|----------------|---------------|--------------|---------------|
| 総 数 | 386,855 | 191,090 | 195,765 | | | | | | | | |
| 0～4 歳 | 15,788 | 7,989 | 7,799 | 35～39 歳 | 34,487 | 17,342 | 17,145 | 70～74 歳 | 18,427 | 8,416 | 10,011 |
| 0 | 3,483 | 1,790 | 1,693 | 35 | 6,710 | 3,335 | 3,375 | 70 | 3,287 | 1,550 | 1,737 |
| 1 | 3,255 | 1,634 | 1,621 | 36 | 6,731 | 3,401 | 3,330 | 71 | 3,913 | 1,837 | 2,076 |
| 2 | 3,248 | 1,619 | 1,629 | 37 | 6,977 | 3,538 | 3,439 | 72 | 3,853 | 1,782 | 2,071 |
| 3 | 2,970 | 1,492 | 1,478 | 38 | 7,070 | 3,545 | 3,525 | 73 | 3,729 | 1,651 | 2,078 |
| 4 | 2,832 | 1,454 | 1,378 | 39 | 6,999 | 3,523 | 3,476 | 74 | 3,645 | 1,596 | 2,049 |
| 5～9 歳 | 13,111 | 6,651 | 6,460 | 40～44 歳 | 36,196 | 18,179 | 18,017 | 75～79 歳 | 14,721 | 6,232 | 8,489 |
| 5 | 2,780 | 1,411 | 1,369 | 40 | 7,239 | 3,690 | 3,549 | 75 | 3,308 | 1,493 | 1,815 |
| 6 | 2,692 | 1,348 | 1,344 | 41 | 7,293 | 3,641 | 3,652 | 76 | 2,717 | 1,176 | 1,541 |
| 7 | 2,686 | 1,367 | 1,319 | 42 | 7,517 | 3,781 | 3,736 | 77 | 2,906 | 1,230 | 1,676 |
| 8 | 2,496 | 1,268 | 1,228 | 43 | 7,173 | 3,607 | 3,566 | 78 | 2,893 | 1,179 | 1,714 |
| 9 | 2,457 | 1,257 | 1,200 | 44 | 6,974 | 3,460 | 3,514 | 79 | 2,897 | 1,154 | 1,743 |
| 10～14 歳 | 11,516 | 5,932 | 5,584 | 45～49 歳 | 30,437 | 15,536 | 14,901 | 80～84 歳 | 11,478 | 4,382 | 7,096 |
| 10 | 2,303 | 1,175 | 1,128 | 45 | 6,512 | 3,259 | 3,253 | 80 | 2,710 | 1,100 | 1,610 |
| 11 | 2,333 | 1,205 | 1,128 | 46 | 6,614 | 3,359 | 3,255 | 81 | 2,401 | 928 | 1,473 |
| 12 | 2,299 | 1,201 | 1,098 | 47 | 6,312 | 3,237 | 3,075 | 82 | 2,355 | 859 | 1,496 |
| 13 | 2,280 | 1,188 | 1,092 | 48 | 6,066 | 3,174 | 2,892 | 83 | 2,141 | 789 | 1,352 |
| 14 | 2,301 | 1,163 | 1,138 | 49 | 4,933 | 2,507 | 2,426 | 84 | 1,871 | 706 | 1,165 |
| 15～19 歳 | 12,346 | 6,285 | 6,061 | 50～54 歳 | 24,888 | 13,166 | 11,722 | 85～89 歳 | 6,711 | 2,208 | 4,503 |
| 15 | 2,403 | 1,250 | 1,153 | 50 | 5,714 | 3,007 | 2,707 | 85 | 1,720 | 596 | 1,124 |
| 16 | 2,288 | 1,142 | 1,146 | 51 | 5,359 | 2,844 | 2,515 | 86 | 1,387 | 460 | 927 |
| 17 | 2,330 | 1,196 | 1,134 | 52 | 4,792 | 2,532 | 2,260 | 87 | 1,333 | 420 | 913 |
| 18 | 2,468 | 1,282 | 1,186 | 53 | 4,623 | 2,442 | 2,181 | 88 | 1,229 | 411 | 818 |
| 19 | 2,857 | 1,415 | 1,442 | 54 | 4,400 | 2,341 | 2,059 | 89 | 1,042 | 321 | 721 |
| 20～24 歳 | 17,909 | 8,881 | 9,028 | 55～59 歳 | 19,861 | 10,282 | 9,579 | 90～94 歳 | 2,844 | 758 | 2,086 |
| 20 | 2,975 | 1,452 | 1,523 | 55 | 4,179 | 2,128 | 2,051 | 90 | 905 | 268 | 637 |
| 21 | 3,094 | 1,560 | 1,534 | 56 | 4,247 | 2,273 | 1,974 | 91 | 631 | 181 | 450 |
| 22 | 3,356 | 1,667 | 1,689 | 57 | 3,968 | 2,106 | 1,862 | 92 | 564 | 151 | 413 |
| 23 | 4,044 | 1,993 | 2,051 | 58 | 3,736 | 1,907 | 1,829 | 93 | 414 | 88 | 326 |
| 24 | 4,440 | 2,209 | 2,231 | 59 | 3,731 | 1,868 | 1,863 | 94 | 330 | 70 | 260 |
| 25～29 歳 | 27,788 | 14,239 | 13,549 | 60～64 歳 | 19,568 | 9,813 | 9,755 | 95～99 歳 | 709 | 128 | 581 |
| 25 | 4,712 | 2,433 | 2,279 | 60 | 3,853 | 1,965 | 1,888 | 95 | 247 | 41 | 206 |
| 26 | 5,147 | 2,613 | 2,534 | 61 | 3,687 | 1,845 | 1,842 | 96 | 171 | 40 | 131 |
| 27 | 5,591 | 2,852 | 2,739 | 62 | 3,887 | 1,975 | 1,912 | 97 | 125 | 20 | 105 |
| 28 | 6,142 | 3,169 | 2,973 | 63 | 4,001 | 1,988 | 2,013 | 98 | 96 | 14 | 82 |
| 29 | 6,196 | 3,172 | 3,024 | 64 | 4,140 | 2,040 | 2,100 | 99 | 70 | 13 | 57 |
| 30～34 歳 | 33,139 | 16,748 | 16,391 | 65～69 歳 | 23,214 | 11,318 | 11,896 | 100歳以上 | 143 | 27 | 116 |
| 30 | 6,734 | 3,378 | 3,356 | 65 | 4,752 | 2,307 | 2,445 | 年齢不詳 | 11,574 | 6,578 | 4,996 |
| 31 | 6,718 | 3,439 | 3,279 | 66 | 5,001 | 2,458 | 2,543 | (再掲) | | | |
| 32 | 6,682 | 3,389 | 3,293 | 67 | 5,206 | 2,535 | 2,671 | 15歳未満 | 40,415 | 20,572 | 19,843 |
| 33 | 6,591 | 3,328 | 3,263 | 68 | 5,159 | 2,512 | 2,647 | 15～64歳 | 256,619 | 130,471 | 126,148 |
| 34 | 6,414 | 3,214 | 3,200 | 69 | 3,096 | 1,506 | 1,590 | 65歳以上 | 78,247 | 33,469 | 44,778 |

資料:総務省統計局『平成27年国勢調査結果 人口等基本集計』

107 地域別昼間人口（東京都）

国勢調査(平成27[2015]年10月1日)

| 地 域 | 平成27年 [2015] 昼間人口 | 平成22年～平成27年 [2010] [2015] の増減(Δ) | | 面 積 km ² | 昼間 人口密度 人/km ² | 流入超過人口 (Δ 流出超過) | 夜間人口 | 昼間人口 指数(夜間 人口=100) |
|------------|-------------------------|--|--------------|------------------------|---------------------------------|--------------------|-------------------|--------------------------|
| | | 数 | 率 | | | | | |
| 総 数 | 15,920,405 | 344,275 | 2.2 | 2,190.93 | 7,267 | 2,405,134 | 13,515,271 | 118 |
| 区 部 | 12,033,592 | 322,055 | 2.7 | 626.70 | 19,202 | 2,760,852 | 9,272,740 | 130 |
| 千代田 | 853,068 | 33,821 | 4.1 | 11.66 | 73,162 | 794,662 | 58,406 | 1,461 |
| 中央 | 608,603 | 2,677 | 0.4 | 10.21 | 59,609 | 467,420 | 141,183 | 431 |
| 港 | 940,785 | 54,612 | 6.2 | 20.37 | 46,185 | 697,502 | 243,283 | 387 |
| 新宿 | 775,549 | 25,429 | 3.4 | 18.22 | 42,566 | 441,989 | 333,560 | 233 |
| 文京 | 346,132 | 709 | 0.2 | 11.29 | 30,658 | 126,408 | 219,724 | 158 |
| 台東 | 303,931 | 9,175 | 3.1 | 10.11 | 30,062 | 105,858 | 198,073 | 153 |
| 墨田 | 279,181 | Δ 91 | 0.0 | 13.77 | 20,275 | 22,907 | 256,274 | 109 |
| 江東 | 608,532 | 59,556 | 10.8 | 40.16 | 15,153 | 110,423 | 498,109 | 122 |
| 品川 | 544,022 | 17,003 | 3.2 | 22.84 | 23,819 | 157,167 | 386,855 | 141 |
| 目黒 | 293,832 | 450 | 0.2 | 14.67 | 20,029 | 16,210 | 277,622 | 106 |
| 大田 | 693,865 | 9,414 | 1.4 | 60.66 | 11,439 | Δ 23,217 | 717,082 | 97 |
| 世田谷 | 856,870 | 44,060 | 5.4 | 58.05 | 14,761 | Δ 46,476 | 903,346 | 95 |
| 渋谷 | 539,109 | 18,411 | 3.5 | 15.11 | 35,679 | 314,576 | 224,533 | 240 |
| 中野 | 313,270 | 24,094 | 8.3 | 15.59 | 20,094 | Δ 14,945 | 328,215 | 95 |
| 杉並 | 479,975 | Δ 197 | 0.0 | 34.06 | 14,092 | Δ 84,022 | 563,997 | 85 |
| 豊島 | 417,146 | Δ 5,849 | Δ 1.4 | 13.01 | 32,063 | 125,979 | 291,167 | 143 |
| 北 | 329,753 | 8,172 | 2.5 | 20.61 | 16,000 | Δ 11,323 | 341,076 | 97 |
| 荒川 | 194,004 | 2,378 | 1.2 | 10.16 | 19,095 | Δ 18,260 | 212,264 | 91 |
| 板橋 | 508,099 | 14,352 | 2.9 | 32.22 | 15,770 | Δ 53,817 | 561,916 | 90 |
| 練馬 | 605,084 | 16,841 | 2.9 | 48.08 | 12,585 | Δ 116,638 | 721,722 | 84 |
| 足立 | 608,968 | 336 | 0.1 | 53.25 | 11,436 | Δ 61,154 | 670,122 | 91 |
| 葛飾 | 372,335 | Δ 3,900 | Δ 1.0 | 34.80 | 10,699 | Δ 70,578 | 442,913 | 84 |
| 江戸川 | 561,479 | Δ 9,398 | Δ 1.6 | 49.90 | 11,252 | Δ 119,819 | 681,298 | 82 |
| 市 部 | 3,798,280 | 21,962 | 0.6 | 784.20 | 4,844 | Δ 359,426 | 4,157,706 | 91 |
| 郡 部 | 61,274 | 999 | 1.7 | 375.86 | 163 | 2,940 | 58,334 | 105 |
| 島 部 | 27,259 | Δ 741 | Δ 2.6 | 404.16 | 67 | 768 | 26,491 | 103 |

注) 面積は、国土交通省国土地理院「平成27年全国都道府県市区町村別面積調」による。

(区部の面積には、荒川河口部及び中央防波堤埋立地を含む)

資料: 総務省統計局『平成27年国勢調査結果 従業地・通学地による人口・産業等集計』

108 男女別，年齢別昼間人口

国勢調査(平成27[2015]年10月1日)

| 男 女 ・ 年 齢 | 昼間人口 | 流入人口 | | | 流出人口 | | | 夜間人口 | 昼 間 人口指数 |
|------------|----------------|----------------|----------------|---------------|----------------|----------------|---------------|----------------|-------------|
| | | 総 数 | 通勤者 | 通学者 | 総 数 | 通勤者 | 通学者 | | |
| 総 数 | 544,022 | 273,741 | 255,299 | 18,442 | 116,574 | 105,394 | 11,180 | 386,855 | 141 |
| 15 歳 未 満 | 40,706 | 2,143 | — | 2,143 | 1,852 | — | 1,852 | 40,415 | 101 |
| 15 ～ 19 歳 | 16,900 | 11,215 | 1,536 | 9,679 | 6,661 | 810 | 5,851 | 12,346 | 137 |
| 20 ～ 24 歳 | 29,837 | 20,056 | 13,954 | 6,102 | 8,128 | 5,140 | 2,988 | 17,909 | 167 |
| 25 ～ 29 歳 | 41,006 | 24,942 | 24,559 | 383 | 11,724 | 11,410 | 314 | 27,788 | 148 |
| 30 ～ 34 歳 | 47,569 | 28,565 | 28,516 | 49 | 14,135 | 14,055 | 80 | 33,139 | 144 |
| 35 ～ 39 歳 | 53,832 | 33,632 | 33,609 | 23 | 14,287 | 14,259 | 28 | 34,487 | 156 |
| 40 ～ 44 歳 | 58,782 | 37,691 | 37,675 | 16 | 15,105 | 15,083 | 22 | 36,196 | 162 |
| 45 ～ 49 歳 | 53,349 | 35,935 | 35,921 | 14 | 13,023 | 13,010 | 13 | 30,437 | 175 |
| 50 ～ 54 歳 | 44,748 | 30,702 | 30,688 | 14 | 10,842 | 10,833 | 9 | 24,888 | 180 |
| 55 ～ 59 歳 | 33,971 | 22,040 | 22,029 | 11 | 7,930 | 7,922 | 8 | 19,861 | 171 |
| 60 ～ 64 歳 | 28,079 | 14,478 | 14,473 | 5 | 5,967 | 5,960 | 7 | 19,568 | 143 |
| 65 歳 以 上 | 83,669 | 12,342 | 12,339 | 3 | 6,920 | 6,912 | 8 | 78,247 | 107 |
| うち75歳以上 | 37,207 | 1,536 | 1,536 | — | 935 | 935 | — | 36,606 | 102 |
| 年 齢 不 詳 | 11,574 | — | — | — | — | — | — | 11,574 | — |
| 男 性 | 311,612 | 186,546 | 178,359 | 8,187 | 66,024 | 60,373 | 5,651 | 191,090 | 163 |
| 15 歳 未 満 | 20,791 | 1,032 | — | 1,032 | 813 | — | 813 | 20,572 | 101 |
| 15 ～ 19 歳 | 7,906 | 4,939 | 726 | 4,213 | 3,318 | 372 | 2,946 | 6,285 | 126 |
| 20 ～ 24 歳 | 14,537 | 9,609 | 6,934 | 2,675 | 3,953 | 2,339 | 1,614 | 8,881 | 164 |
| 25 ～ 29 歳 | 22,281 | 13,837 | 13,642 | 195 | 5,795 | 5,607 | 188 | 14,239 | 156 |
| 30 ～ 34 歳 | 27,010 | 17,789 | 17,763 | 26 | 7,527 | 7,482 | 45 | 16,748 | 161 |
| 35 ～ 39 歳 | 32,404 | 23,057 | 23,045 | 12 | 7,995 | 7,979 | 16 | 17,342 | 187 |
| 40 ～ 44 歳 | 36,423 | 26,877 | 26,869 | 8 | 8,633 | 8,627 | 6 | 18,179 | 200 |
| 45 ～ 49 歳 | 34,751 | 26,917 | 26,910 | 7 | 7,702 | 7,696 | 6 | 15,536 | 224 |
| 50 ～ 54 歳 | 30,293 | 23,859 | 23,854 | 5 | 6,732 | 6,728 | 4 | 13,166 | 230 |
| 55 ～ 59 歳 | 22,996 | 17,737 | 17,730 | 7 | 5,023 | 5,018 | 5 | 10,282 | 224 |
| 60 ～ 64 歳 | 17,517 | 11,624 | 11,619 | 5 | 3,920 | 3,918 | 2 | 9,813 | 179 |
| 65 歳 以 上 | 38,125 | 9,269 | 9,267 | 2 | 4,613 | 4,607 | 6 | 33,469 | 114 |
| うち75歳以上 | 14,217 | 1,122 | 1,122 | — | 640 | 640 | — | 13,735 | 104 |
| 年 齢 不 詳 | 6,578 | — | — | — | — | — | — | 6,578 | — |
| 女 性 | 232,410 | 87,195 | 76,940 | 10,255 | 50,550 | 45,021 | 5,529 | 195,765 | 119 |
| 15 歳 未 満 | 19,915 | 1,111 | — | 1,111 | 1,039 | — | 1,039 | 19,843 | 100 |
| 15 ～ 19 歳 | 8,994 | 6,276 | 810 | 5,466 | 3,343 | 438 | 2,905 | 6,061 | 148 |
| 20 ～ 24 歳 | 15,300 | 10,447 | 7,020 | 3,427 | 4,175 | 2,801 | 1,374 | 9,028 | 169 |
| 25 ～ 29 歳 | 18,725 | 11,105 | 10,917 | 188 | 5,929 | 5,803 | 126 | 13,549 | 138 |
| 30 ～ 34 歳 | 20,559 | 10,776 | 10,753 | 23 | 6,608 | 6,573 | 35 | 16,391 | 125 |
| 35 ～ 39 歳 | 21,428 | 10,575 | 10,564 | 11 | 6,292 | 6,280 | 12 | 17,145 | 125 |
| 40 ～ 44 歳 | 22,359 | 10,814 | 10,806 | 8 | 6,472 | 6,456 | 16 | 18,017 | 124 |
| 45 ～ 49 歳 | 18,598 | 9,018 | 9,011 | 7 | 5,321 | 5,314 | 7 | 14,901 | 125 |
| 50 ～ 54 歳 | 14,455 | 6,843 | 6,834 | 9 | 4,110 | 4,105 | 5 | 11,722 | 123 |
| 55 ～ 59 歳 | 10,975 | 4,303 | 4,299 | 4 | 2,907 | 2,904 | 3 | 9,579 | 115 |
| 60 ～ 64 歳 | 10,562 | 2,854 | 2,854 | — | 2,047 | 2,042 | 5 | 9,755 | 108 |
| 65 歳 以 上 | 45,544 | 3,073 | 3,072 | 1 | 2,307 | 2,305 | 2 | 44,778 | 102 |
| うち75歳以上 | 22,990 | 414 | 414 | — | 295 | 295 | — | 22,871 | 101 |
| 年 齢 不 詳 | 4,996 | — | — | — | — | — | — | 4,996 | — |

注) 昼間人口指数 = $\frac{\text{昼間人口}}{\text{夜間人口}} \times 100$

資料: 総務省統計局『平成27年国勢調査結果 従業地・通学地による人口・産業等集計』

109 昼間人口における産業大分類別就業者

国勢調査(平成27[2015]年10月1日)

| 産 業 | 昼間人口に おける就業者 | 流入就業者 | 流出就業者 | 流入超過就業者 (Δ流出超過) | 夜間人口に おける就業者 |
|--------------------------------|-----------------|----------------|----------------|--------------------|-----------------|
| 総 数 | 332,671 | 255,299 | 105,394 | 149,905 | 182,766 |
| 第 1 次 産 業 | 227 | 137 | 78 | 59 | 168 |
| 農 業 | 204 | 117 | 70 | 47 | 157 |
| 林 業 | 12 | 11 | 6 | 5 | 7 |
| 漁 業 | 11 | 9 | 2 | 7 | 4 |
| 第 2 次 産 業 | 66,877 | 56,925 | 16,883 | 40,042 | 26,835 |
| 鉱 業 | 26 | 22 | 40 | Δ 18 | 44 |
| 建 設 業 | 17,195 | 13,681 | 4,069 | 9,612 | 7,583 |
| 製 造 業 | 49,656 | 43,222 | 12,774 | 30,448 | 19,208 |
| 第 3 次 産 業 | 240,334 | 190,992 | 85,268 | 105,724 | 134,610 |
| 電 気・ガ 斯・熱 供 給・水 道 業 | 969 | 907 | 526 | 381 | 588 |
| 情 報 通 信 業 | 59,488 | 55,240 | 14,618 | 40,622 | 18,866 |
| 運 輸 ・ 郵 便 業 | 19,094 | 15,943 | 6,019 | 9,924 | 9,170 |
| 卸 売 ・ 小 売 業 | 48,737 | 38,487 | 14,883 | 23,604 | 25,133 |
| 金 融 ・ 保 険 業 | 10,090 | 9,120 | 6,449 | 2,671 | 7,419 |
| 不 動 産 ・ 物 品 賃 貸 業 | 9,864 | 6,206 | 3,456 | 2,750 | 7,114 |
| 学 術 研 究, 専 門・技 術 サ ー ビ ス 業 | 15,897 | 12,114 | 7,731 | 4,383 | 11,514 |
| 宿 泊 ・ 飲 食 サ ー ビ ス 業 | 14,870 | 9,193 | 5,457 | 3,736 | 11,134 |
| 生 活 関 連 サ ー ビ ス・娛 楽 業 | 10,228 | 6,985 | 3,215 | 3,770 | 6,458 |
| 教 育, 学 習 支 援 業 | 7,916 | 6,021 | 4,612 | 1,409 | 6,507 |
| 医 療, 福 祉 業 | 16,076 | 9,765 | 7,605 | 2,160 | 13,916 |
| 複 合 サ ー ビ ス 事 業 | 639 | 438 | 390 | 48 | 591 |
| サ ー ビ ス 業(他 に 分 類 さ れ な い も の) | 22,291 | 17,446 | 7,425 | 10,021 | 12,270 |
| 公 務(他 に 分 類 さ れ な い も の) | 4,175 | 3,127 | 2,882 | 245 | 3,930 |
| 分 類 不 能 の 産 業 | 25,233 | 7,245 | 3,165 | 4,080 | 21,153 |

注) 昼間人口における就業者・夜間人口における就業者には、15歳未満の者・年齢不詳の者は含まない。

資料: 総務省統計局『平成27年国勢調査結果 従業地・通学地による人口・産業等集計』

110 21大都市昼間人口, 昼間人口指数

(各年10月1日)

| 地 域 | 平成22年 | 2010 | 平成27年 | 2015 |
|----------------|-------------------|--------------|-------------------|--------------|
| | 昼間人口 | 昼間人口指数 | 昼間人口 | 昼間人口指数 |
| 札幌市 | 1,925,535 | 100.6 | 1,959,740 | 100.4 |
| 仙台市 | 1,121,965 | 107.3 | 1,148,389 | 106.1 |
| さいたま市 | 1,133,978 | 92.8 | 1,175,579 | 93.0 |
| 千葉市 | 938,148 | 97.5 | 951,528 | 97.9 |
| 東京都特別区部 | 11,711,537 | 130.9 | 12,033,592 | 129.8 |
| 横浜市 | 3,375,330 | 91.5 | 3,416,060 | 91.7 |
| 川崎市 | 1,275,628 | 89.5 | 1,302,487 | 88.3 |
| 相模原市 | 630,432 | 87.9 | 636,218 | 88.3 |
| 新潟市 | 826,202 | 101.8 | 822,469 | 101.5 |
| 静岡市 | 739,584 | 103.3 | 726,136 | 103.0 |
| 浜松市 | 798,622 | 99.7 | 792,639 | 99.3 |
| 名古屋市 | 2,569,376 | 113.5 | 2,589,799 | 112.8 |
| 京都市 | 1,599,037 | 108.5 | 1,608,216 | 109.0 |
| 大阪市 | 3,538,576 | 132.8 | 3,543,449 | 131.7 |
| 堺市 | 794,507 | 94.4 | 785,324 | 93.6 |
| 神戸市 | 1,583,765 | 102.6 | 1,571,625 | 102.2 |
| 岡山市 | 739,068 | 104.2 | 745,199 | 103.6 |
| 広島市 | 1,198,347 | 102.1 | 1,211,020 | 101.4 |
| 北九州市 | 1,003,657 | 102.7 | 983,517 | 102.3 |
| 福岡市 | 1,637,813 | 111.9 | 1,704,218 | 110.8 |
| 熊本市 | 757,093 | 103.1 | 756,852 | 102.2 |

注) 1. 昼間人口指数 = $\frac{\text{昼間人口}}{\text{夜間人口}} \times 100$

2. 昼間人口・夜間人口には、年齢不詳の者を含む。

3. “21大都市”とは、平成27年国勢調査時点における政令指定都市および東京都特別区部をいう。

資料: 総務省統計局『平成27年国勢調査結果 従業地・通学地による人口・産業等集計』

統計資料利用のご案内

品川区ホームページのご案内

<http://www.city.shinagawa.tokyo.jp/>

上記URLにアクセスし、品川区ホームページトップ上段右にある「区政情報」→「区政に関する資料」→「品川区の統計」ページ下段に掲載されている「品川区の統計」へお進みください。

また、昭和36年からの過去の統計書の掲載データおよび平成12年以降の住民基本台帳による世帯と人口等(毎月1日現在)を掲載しておりますのでご覧ください。

なお、本書の内容につきましては準備ができ次第掲載いたします。

その他関連機関のホームページ

☆東京都総務局統計部 <http://www.toukei.metro.tokyo.jp/>

☆総務省統計局 <http://www.stat.go.jp/>

上記、統計資料の検索等ご不明な点がございましたらお問い合わせください。

品川区 地域振興部 地域活動課 統計係

電話 03-5742-6869 (直通)

平成30年（2018年）8月 発行

第 57 回 品 川 区 の 統 計

平成30年〔2018年〕

編集・発行 品川区地域振興部地域活動課統計係
〒140-8715 品川区広町2-1-36
電話 03（5742）6869（直通）

印 刷 京浜印刷株式会社

本文は、古紙を配合した紙を使用しています。