

数字でみる品川

人口	387,622 人	H 30. 1. 1	道路総延長	388,455 m	H29. 3. 31
日本人人口	375,388 人	〃	道路総面積	3,849,693 m ²	〃
外国人人口	12,234 人	〃	橋梁数	84 橋	〃
世帯	215,574 世帯	〃	街路灯数	21,084 灯	〃
人口密度(1km ² 内)	16,971.2 人	〃	街路樹数	3,713 本	〃
最高年齢	109 歳	〃	郵便局数	42 ヶ所	H 29. 4. 1
転入人口	33,183 人	H 29 年次	幼稚園数	28 園	H 29. 5. 1
転出人口	28,565 人	〃	幼稚園児数	3,728 人	〃
出生数	3,800 人	〃	小学校数	32 校	〃
死亡数	3,051 人	〃	児童数	11,788 人	〃
婚姻届出件数	3,470 件	H 29 年度	中学校数	15 校	〃
離婚届出件数	688 件	〃	生徒数	5,764 人	〃
予算(総額)	246,857,786 千円	H 30年度当初	義務教育学校数	6 校	〃
予算(一般会計)	174,578,000 千円	〃	児童生徒数	5,373 人	〃
予算(特別会計)	72,279,786 千円	〃	高等学校数	12 校	〃
区有財産	790,579,038,784 円	H 30. 3. 31	生徒数	8,743 人	〃
特別区税調定額	46,911,045,881 円	H 28 年度	図書館数	10 館	H 29. 12. 31
国税徴収決定済額	879,443,782 千円	H 27 年度	図書館蔵書数	1,081,080 冊	〃
事業所数	21,609 事業所	H 26. 7. 1	選挙人名簿登録者数	326,356 人	H 29. 12. 1
従業者数	412,700 人	〃	区立保育園数	46 園	H 30. 1. 1
製造業事業所数 (工場数) (従業者4人以上対象)	397 事業所	H 26. 12. 31	区立保育園園児数	5,011 人	〃
土地面積	22.84 km ²	H 29. 10. 1	一般診療所数	443 ヶ所	H. 28. 10. 1
公共賃貸住宅数	10,283 戸	H 29. 3. 31	歯科診療所数	351 ヶ所	〃
公園数	278 ヶ所	H 29. 4. 1	公害苦情件数	148 件	H 28 年度
公園面積	1,366,454 m ²	〃	ごみ収集量	71,970.0 トン	〃
各駅の乗車客数	473,532 千人	H 28 年度	犯罪発生件数	2,780 件	H 29 年次
各駅の乗車客数 (1日平均)	1,348,690 人	〃	交通事故発生件数	761 件	〃
			火災発生件数	108 件	〃

品川区の面積

昭和30年〔1955年〕10月1日	公表品川区面積（建設省国土地理院計測）	15.82km ²
昭和35年〔1960年〕8月10日	南浜川町埋立地	} 5.0869km ²
昭和36年〔1961年〕11月10日	大井鮫洲町埋立地	
昭和42年〔1967年〕7月14日	品川ふ頭埋立地	
昭和43年〔1968年〕3月31日	北浜川町埋立地	
昭和54年〔1979年〕4月25日	大井ふ頭埋立地	
昭和57年〔1982年〕2月1日	勝島3丁目埋立地	
昭和57年〔1982年〕11月5日	13号埋立地	

1. 建設省国土地理院から、平成元年〔1989年〕11月10日付の官報により、測量成果（昭和63年〔1988年〕10月1日現在）が公告されたことに伴い、東京都は国土地理院の数値を東京都の区市町村別の面積として使用することを決定した。

当区においても、今まで使用していた面積の数値と異なるため、当区的面積を変更し、昭和63年〔1988年〕10月1日をもって品川区の面積を22.71km²とする。

昭和63年〔1988年〕10月1日	公表品川区面積（建設省国土地理院計測）	22.71km ²
-------------------	---------------------	----------------------

2. 昭和63年〔1988年〕10月1日以降新たに生じた土地面積

平成元年〔1989年〕11月10日	勝島2丁目10番および11番の各地先公有水面埋立地	0.0180 km ²
		22.728 ≒ 22.73km ²

よって、品川区の面積値（平成2年〔1990年〕4月1日現在）は、22.73km²となった。

3. 平成4年〔1992年〕2月、建設省国土地理院から、より高度な地形図での面積測定結果に基づいた区市町村面積が平成2年〔1990年〕10月1日現在で公表された。当区においても、公表された数値を使用し、平成2年〔1990年〕10月1日をもって、品川区の面積を22.69km²とする。

平成2年〔1990年〕10月1日	公表品川区面積（建設省国土地理院計測）	22.69km ²
------------------	---------------------	----------------------

4. 平成2年〔1990年〕10月1日以降新たに生じた土地面積

平成12年〔2000年〕4月6日	勝島1丁目無番地国有地の地先公有水面埋立地	0.0212 km ²
平成12年〔2000年〕4月28日	八潮2丁目1番2から同所同番4までの地先公有水面埋立地	0.0103 km ²
		22.721 ≒ 22.72km ²

よって、品川区の面積値（平成12年〔2000年〕6月1日現在）は、22.72km²となった。

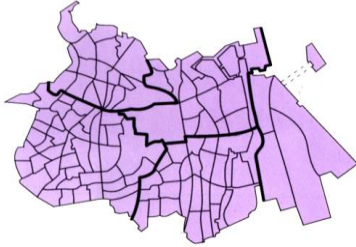
平成12年〔2000年〕10月1日	公表品川区面積（建設省国土地理院計測）	22.72km ²
-------------------	---------------------	----------------------

5. 平成27年〔2015年〕3月、国土交通省国土地理院から、より高精度な電子国土基本図を用いた測定結果に基づく市区町村別面積が平成26年〔2014年〕10月1日現在で公表された。当区においても、公表された数値を使用し、平成26年〔2014年〕10月1日をもって、品川区の面積を22.84km²とする。

平成26年〔2014年〕10月1日	公表品川区面積（国土交通省国土地理院計測）	22.84km ²
-------------------	-----------------------	----------------------

品川の数字

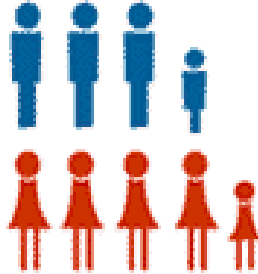
土地



平成29[2017]年10月1日

総面積	22.84km ²
品川地区	4.30km ²
大崎地区	3.43km ²
大井地区	4.73km ²
荏原地区	5.81km ²
八潮地区	4.57km ²

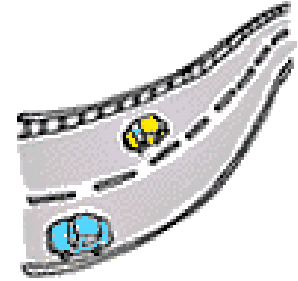
人口



平成30[2018]年1月1日

総人口	388,672人
男	190,122人
女	197,500人
東京都人口に対し	2.84%
世帯数	215,574世帯
一世帯当たり人員	1.80人
人口密度(1km ² 内)	16,971人
平成29[2017]年中	
出生数	3,800人
死亡数	3,051人

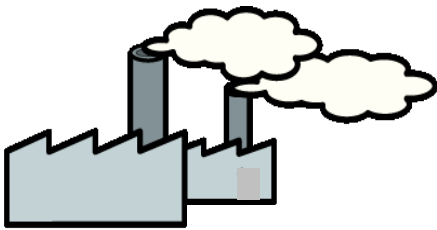
道路



平成29[2017]年3月31日

総延長	388,455m
国道	16,539m
主要地方道	15,265m
一般都道	10,675m
区道	328,625m
自動車専用道	17,351m
舗装状況	
コンクリート	3,381m
高級アスファルト	297,899m
ブロック	2,384m
コンクリート平板	380m
簡易	80,891m
砂利	3,520m

工業



平成26[2014]年12月31日
(従業者4人以上対象)

製造業 事業所数 (工場数)	397事業所
従業者数	5,893人
製造品出荷額等	91,838百万円
東京都内工場製造品出荷額等 に対し	1.13%

商業



平成26[2014]年7月1日

商店数	3,222事業所
卸売業	1,295事業所
小売業	1,927事業所
従業者数	54,693人
卸売業	38,428人
小売業	16,265人
年間販売額	8,663,859百万円
卸売業	8,233,228百万円
小売業	430,631百万円

財政



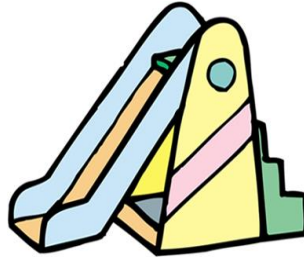
平成30[2017]年度
当初予算

総額	246,857,786千円
平成28[2016]年度	
特別区税負担額	
調定額	46,911,045,881円
1世帯当り	224,403円
1人当り	124,063円

世帯の統計



人口
1世帯に1.80人
[平成30年1月1日]



公園面積
1世帯当り6.4㎡
[平成29年4月1日]



商店
63.7世帯に1店
[平成26年7月1日(商業統計調査)]



特別区税
1世帯当り224,403円
[平成28年度]



区有財産
1世帯当り362.6万円
[平成30年3月31日]



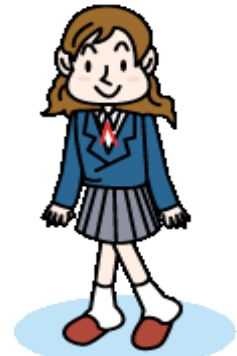
有権者数
1世帯当り1.5人
[平成29年12月1日]



小学校児童数
(義務教育学校前期課程児童数含む)
18.2世帯に1人
[平成29年5月1日(学校基本調査)]



中学校生徒数
(義務教育学校後期課程生徒数含む)
37.2世帯に1人
[平成29年5月1日(学校基本調査)]



高等学校生徒数
24.6世帯に1人
[平成29年5月1日(学校基本調査)]

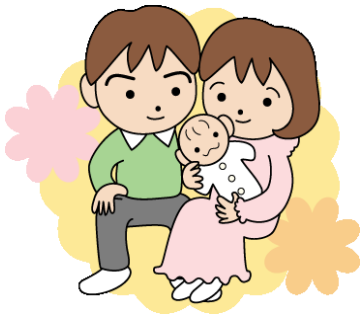


病院、診療所
462.3世帯に1病院
[平成28年10月1日]



図書館蔵書数
1世帯当り5.0冊
[平成29年12月31日]

1日の統計



出生 10.4人
[平成29年]



死亡 8.4人
[平成29年]



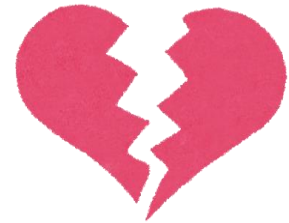
転入 90.9人
[平成29年]



転出 78.3人
[平成29年]



婚姻届出数 9.5件
[平成29年度]



離婚届出数 1.9件
[平成29年度]



火災 0.3件
[平成29年]



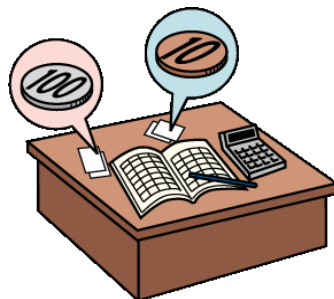
交通事故 2.1件
[平成29年]



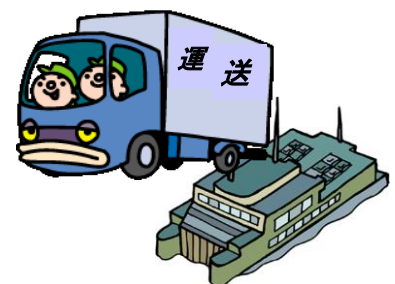
犯罪 7.6件
[平成29年]



区内各駅の乗車客数
1,348,690人
[平成28年度]



商品販売額(卸売・小売業)
2,373,660万円(平成25年)
[平成26年7月1日(商業統計調査)]



製造品出荷額等
25,161万円(平成26年)
[平成26年12月31日(工業統計調査)]