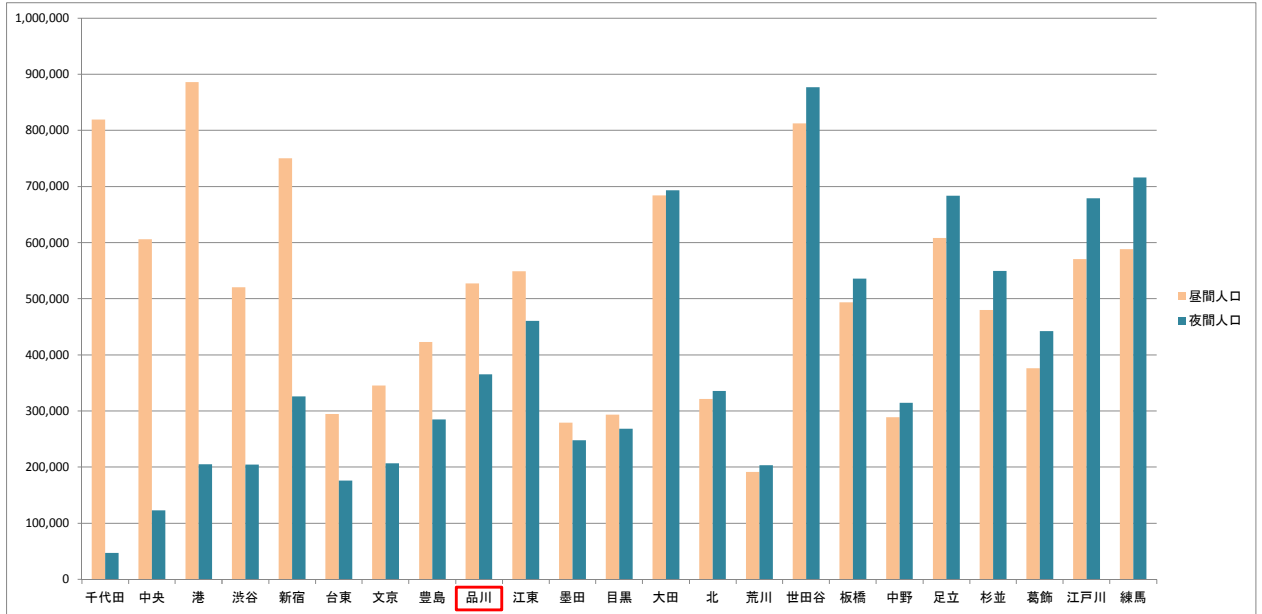


1. 昼夜間人口

■平成22年国勢調査

| 区分<br>区名 | 昼間人口    | 夜間人口    | 昼間人口<br>指数<br>夜間人口=100 | 順位 |
|----------|---------|---------|------------------------|----|
| 千代田      | 819,247 | 47,115  | 1,738.8                | 1  |
| 中央       | 605,926 | 122,762 | 493.6                  | 2  |
| 港        | 886,173 | 205,131 | 432.0                  | 3  |
| 渋谷       | 520,698 | 204,492 | 254.6                  | 4  |
| 新宿       | 750,120 | 326,309 | 229.9                  | 5  |
| 台東       | 294,756 | 175,928 | 167.5                  | 6  |
| 文京       | 345,423 | 206,626 | 167.2                  | 7  |
| 豊島       | 422,995 | 284,678 | 148.6                  | 8  |
| 品川       | 527,019 | 365,302 | 144.3                  | 9  |
| 江東       | 548,976 | 460,819 | 119.1                  | 10 |
| 墨田       | 279,272 | 247,606 | 112.8                  | 11 |
| 目黒       | 293,382 | 268,330 | 109.3                  | 12 |
| 大田       | 684,451 | 693,373 | 98.7                   | 13 |
| 北        | 321,581 | 335,544 | 95.8                   | 14 |
| 荒川       | 191,626 | 203,296 | 94.3                   | 15 |
| 世田谷      | 812,810 | 877,138 | 92.7                   | 16 |
| 板橋       | 493,747 | 535,824 | 92.1                   | 17 |
| 中野       | 289,176 | 314,750 | 91.9                   | 18 |
| 足立       | 608,632 | 683,426 | 89.1                   | 19 |
| 杉並       | 480,172 | 549,569 | 87.4                   | 20 |
| 葛飾       | 376,235 | 442,586 | 85.0                   | 21 |
| 江戸川      | 570,877 | 678,967 | 84.1                   | 22 |
| 練馬       | 588,243 | 716,124 | 82.1                   | 23 |

資料) 第32回特別区の統計(平成24年版)より作成

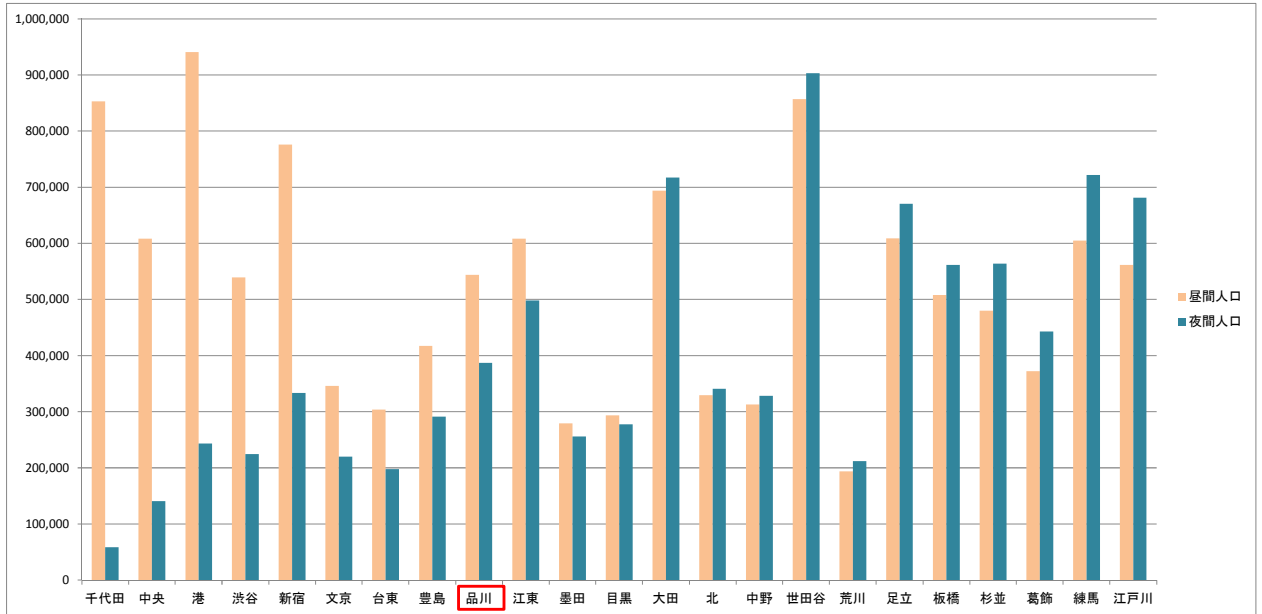


資料) 第32回特別区の統計(平成24年版)より作成

■平成27年国勢調査

| 区分<br>区名 | 昼間人口    | 夜間人口    | 昼間人口<br>指数<br>夜間人口=100 | 順位<br>※カッコ書きは<br>前回順位 |
|----------|---------|---------|------------------------|-----------------------|
| 千代田      | 853,068 | 58,406  | 1,460.6                | 1 (1)                 |
| 中央       | 608,603 | 141,183 | 431.1                  | 2 (2)                 |
| 港        | 940,785 | 243,283 | 386.7                  | 3 (3)                 |
| 渋谷       | 539,109 | 224,533 | 240.1                  | 4 (4)                 |
| 新宿       | 775,549 | 333,560 | 232.5                  | 5 (5)                 |
| 文京       | 346,132 | 219,724 | 157.5                  | 6 (7)                 |
| 台東       | 303,931 | 198,073 | 153.4                  | 7 (6)                 |
| 豊島       | 417,146 | 291,167 | 143.3                  | 8 (8)                 |
| 品川       | 544,022 | 386,855 | 140.6                  | 9 (9)                 |
| 江東       | 608,532 | 498,109 | 122.2                  | 10 (10)               |
| 墨田       | 279,181 | 256,274 | 108.9                  | 11 (11)               |
| 目黒       | 293,832 | 277,622 | 105.8                  | 12 (12)               |
| 大田       | 693,865 | 717,082 | 96.8                   | 13 (13)               |
| 北        | 329,753 | 341,076 | 96.7                   | 14 (14)               |
| 中野       | 313,270 | 328,215 | 95.4                   | 15 (18)               |
| 世田谷      | 856,870 | 903,346 | 94.9                   | 16 (16)               |
| 荒川       | 194,004 | 212,264 | 91.4                   | 17 (15)               |
| 足立       | 608,968 | 670,122 | 90.9                   | 18 (19)               |
| 板橋       | 508,099 | 561,916 | 90.4                   | 19 (17)               |
| 杉並       | 479,975 | 563,997 | 85.1                   | 20 (20)               |
| 葛飾       | 372,335 | 442,913 | 84.1                   | 21 (21)               |
| 練馬       | 605,084 | 721,722 | 83.8                   | 22 (23)               |
| 江戸川      | 561,479 | 681,298 | 82.4                   | 23 (22)               |

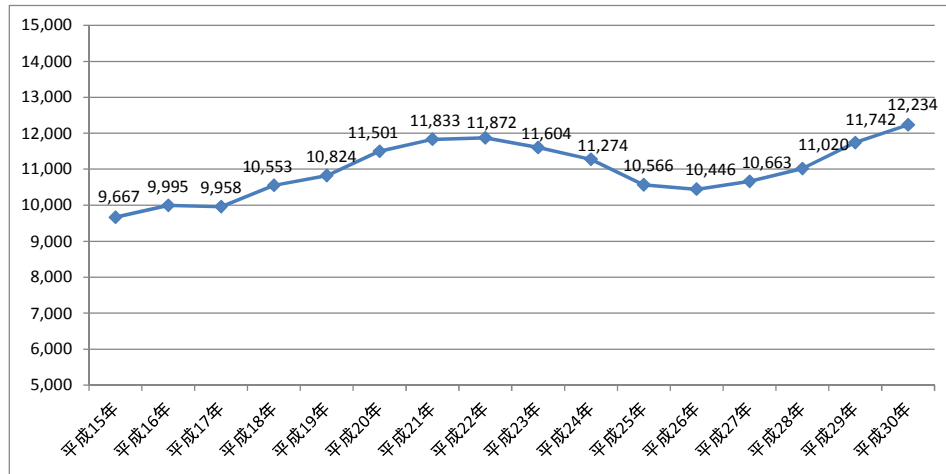
資料) 第37回特別区の統計(平成29年版)より作成



資料) 第37回特別区の統計(平成29年版)より作成

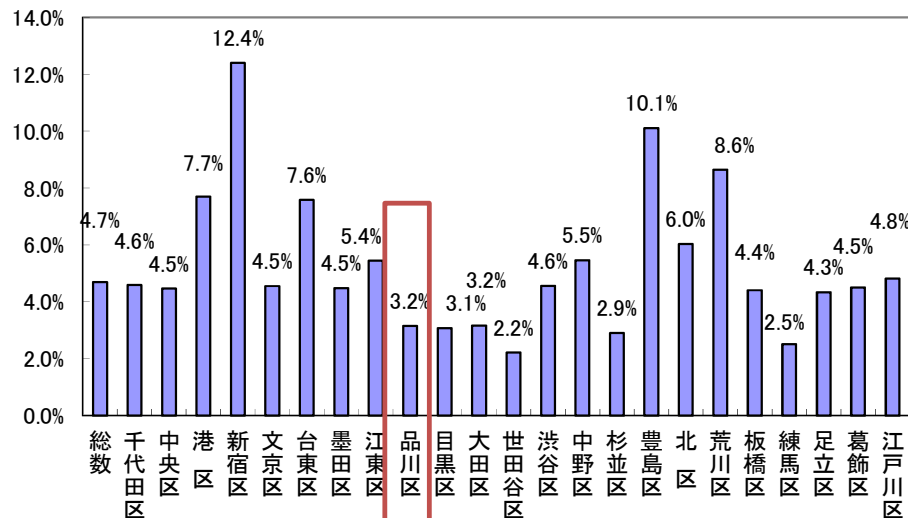
2. 外国人人口

■品川区における外国人人口の推移



注) ・各年1月1日現在  
 ・住民基本台帳法の一部改正(平成24年7月9日施行)に伴い、平成24年までは外国人登録人口、平成25年以降は住民基本台帳の外国人人口

■特別区における外国人人口割合



注) 平成30年1月時点  
 資料) 東京都「住民基本台帳による東京都の世帯と人口/平成30年1月」より作成

■品川区における外国人住民の国籍・地域別内訳

| 国籍・地域    | 平成21年<br>2009年 | 平成26年<br>2014年 | 平成30年<br>2018年 | 国籍・地域    | 平成21年<br>2009年 | 平成26年<br>2014年 | 平成30年<br>2018年 |
|----------|----------------|----------------|----------------|----------|----------------|----------------|----------------|
| 総数       | 11,833         | 10,446         | 12,234         | モンゴル     | 11             | 9              | 30             |
| 中国       | 3,811          | 3,551          | 3,984          | ニュージーランド | 43             | 27             | 21             |
| 韓国または朝鮮  | 2,618          | 2,310          | 2,404          | イラン      | 54             | 21             | 21             |
| フィリピン    | 884            | 679            | 791            | スイス      | 27             | 14             | 21             |
| ネパール     | 357            | 489            | 755            | スウェーデン   | 39             | 33             | 18             |
| アメリカ     | 635            | 543            | 560            | ウクライナ    | —              | 14             | 17             |
| 台湾       | —              | 293            | 548            | トルコ      | 25             | 9              | 15             |
| ベトナム     | 175            | 208            | 512            | ロシア      | 24             | 20             | 14             |
| インド      | 738            | 393            | 404            | メキシコ     | 23             | 14             | 14             |
| ミャンマー    | 217            | 181            | 244            | サウジアラビア  | 7              | 26             | 13             |
| タイ       | 157            | 164            | 185            | アイルランド   | 30             | 20             | 13             |
| フランス     | 164            | 138            | 174            | アルゼンチン   | 17             | 18             | 12             |
| イギリス     | 309            | 179            | 172            | オランダ     | 31             | 15             | 12             |
| インドネシア   | 114            | 110            | 157            | ポーランド    | 7              | 6              | 11             |
| カナダ      | 151            | 99             | 121            | チュニジア    | —              | —              | 11             |
| オーストラリア  | 164            | 85             | 100            | カンボジア    | —              | 7              | 10             |
| ドイツ      | 121            | 83             | 98             | ベルギー     | 12             | 8              | 10             |
| ロシア      | 83             | 73             | 87             | ナイジェリア   | 16             | 9              | 8              |
| ブラジル     | 96             | 84             | 81             | フィンランド   | 14             | 6              | 8              |
| マレーシア    | 71             | 57             | 77             | デンマーク    | 12             | 10             | 6              |
| スリランカ    | 31             | 31             | 67             | エチオピア    | —              | —              | 6              |
| イタリア     | 55             | 48             | 64             | ルーマニア    | 22             | 9              | 6              |
| バングラディシュ | 86             | 75             | 47             | オーストリア   | 7              | 6              | 5              |
| シンガポール   | 61             | 37             | 39             | ガナ       | 14             | 10             | 5              |
| パキスタン    | 66             | 39             | 37             | イスラエル    | 10             | —              | 5              |
| ウズベキスタン  | 16             | 20             | 34             | ブルガリア    | 8              | 5              | 5              |
| ペルー      | 29             | 30             | 33             | その他      | 151            | 112            | 110            |
| スペイン     | 20             | 19             | 32             |          |                |                |                |

注) ・各年1月1日現在  
 ・住民基本台帳法の一部改正(平成24年7月9日施行)に伴い、平成21年は外国人登録人口、平成25年および30年は住民基本台帳の外国人人口  
 ・国籍・地域は外国人住民が平成30年1月1日で多い順に表示している。

☑外国人人材の流入

平成30年12月入管法が改正・交付され、外国人人材確保のため新たな在留資格が創設された。これにより、今後多くの外国人が日本に流入する(5年で34万人を想定)。

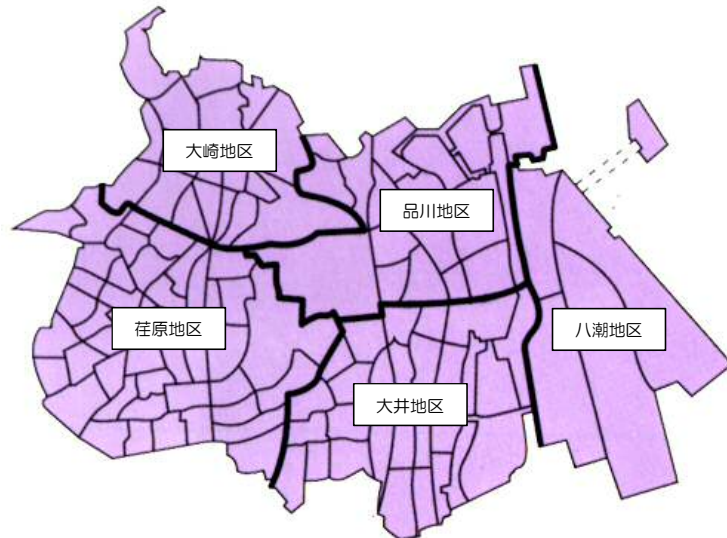
3. 人口密度

■品川区における人口密度

| 地区名       | 人口       | 面積                 | 人口密度                 |
|-----------|----------|--------------------|----------------------|
|           | (人)      | (km <sup>2</sup> ) | (人/km <sup>2</sup> ) |
| 総数        | 394,471  | 22.84              | 17,271.1             |
| 品川        | 70,976   | 4.30               | 16,506.0             |
| 大崎        | 68,632   | 3.43               | 20,009.3             |
| 大井        | 100,641  | 4.73               | 21,277.2             |
| 荏原        | 142,056  | 5.81               | 24,450.3             |
| 八潮        | 12,166   | 4.57               | 2,662.1              |
| (八潮五丁目再掲) | (12,148) | (0.50)             | (24,296)             |

注) 人口は平成30年12月1日現在の住民基本台帳登録者数  
資料) 「品川区の統計」2018(平成30)年-第57回-より作成

■(参考)品川区の土地



資料) 「品川区の統計」2018(平成30)年-第57回-より

■特別区における人口密度

| 区名  | 人口        |    | 面積                 |    | 人口密度                 |    |
|-----|-----------|----|--------------------|----|----------------------|----|
|     | (人)       | 順位 | (km <sup>2</sup> ) | 順位 | (人/km <sup>2</sup> ) | 順位 |
| 総数  | 9,488,708 | —  | 618.97             | —  | 15,329.8             | —  |
| 千代田 | 63,454    | 23 | 11.66              | 19 | 5,442.0              | 23 |
| 中央  | 162,365   | 22 | 10.21              | 21 | 15,902.5             | 13 |
| 港   | 257,638   | 17 | 20.37              | 12 | 12,647.9             | 21 |
| 新宿  | 346,858   | 12 | 18.22              | 13 | 19,037.2             | 7  |
| 文京  | 221,509   | 19 | 11.29              | 20 | 19,619.9             | 6  |
| 台東  | 199,407   | 21 | 10.11              | 23 | 19,723.7             | 5  |
| 墨田  | 271,719   | 16 | 13.77              | 17 | 19,732.7             | 4  |
| 江東  | 518,666   | 8  | 40.16              | 6  | 12,915.0             | 20 |
| 品川  | 394,471   | 10 | 22.84              | 10 | 17,271.1             | 10 |
| 目黒  | 279,204   | 15 | 14.67              | 16 | 19,032.3             | 8  |
| 大田  | 729,731   | 3  | 60.83              | 1  | 11,996.2             | 22 |
| 世田谷 | 908,718   | 1  | 58.05              | 2  | 15,654.1             | 14 |
| 渋谷  | 226,774   | 18 | 15.11              | 15 | 15,008.2             | 16 |
| 中野  | 331,642   | 13 | 15.59              | 14 | 21,272.7             | 2  |
| 杉並  | 569,344   | 6  | 34.06              | 8  | 16,715.9             | 12 |
| 豊島  | 289,719   | 14 | 13.01              | 18 | 22,268.9             | 1  |
| 北   | 351,989   | 11 | 20.61              | 11 | 17,078.6             | 11 |
| 荒川  | 216,048   | 20 | 10.16              | 22 | 21,264.6             | 3  |
| 板橋  | 566,709   | 7  | 32.22              | 9  | 17,588.7             | 9  |
| 練馬  | 732,583   | 2  | 48.08              | 5  | 15,236.8             | 15 |
| 足立  | 688,857   | 5  | 53.25              | 3  | 12,936.3             | 19 |
| 葛飾  | 462,867   | 9  | 34.80              | 7  | 13,300.8             | 18 |
| 江戸川 | 698,436   | 4  | 49.90              | 4  | 13,996.7             | 17 |

注) ・人口は平成30年12月1日現在の住民基本台帳登録者数  
・面積は「全国都道府県市区町村別面積調」による(平成29年10月1日現在)。

4. 世帯数

■品川区における世帯人員別世帯数の推移

<総世帯数の推移>各年1月1日現在

| 年        | 世帯数     | 対前年   |
|----------|---------|-------|
| 平成21年    | 187,949 | 2,643 |
| 平成26年    | 202,694 | 1,908 |
| 平成27年    | 205,290 | 2,596 |
| 平成28年    | 209,048 | 3,758 |
| 平成29年    | 212,067 | 3,019 |
| 平成30年    | 215,574 | 3,507 |
| 10年前との増減 | 27,625  |       |

※平成25年以降のデータには外国人を含む

<世帯構成人員の推移>各年1月1日現在

| 世帯人員     | 平成21年   |      | 平成26年   |      | 平成30年   |      |          |
|----------|---------|------|---------|------|---------|------|----------|
|          | 世帯数     | 構成率  | 世帯数     | 構成率  | 世帯数     | 構成率  | 10年前との増減 |
| 1人       | 101,283 | 53.9 | 110,347 | 54.4 | 119,715 | 55.5 | 20,295   |
| 2人       | 41,921  | 22.3 | 45,236  | 22.3 | 46,835  | 21.7 | 5,736    |
| 3人以上     | 44,745  | 23.8 | 47,111  | 23.2 | 49,024  | 22.7 | 4,237    |
| 世帯数計     | 187,949 |      | 202,694 |      | 215,574 |      | 30,268   |
| 人口計      | 345,413 |      | 368,761 |      | 387,622 |      | 45,150   |
| 1世帯あたり人員 | 1.838   |      | 1.819   |      | 1.798   |      |          |

| 世帯区分 | 世帯主年齢区分  | 平成26年  |      |         | 平成30年  |      |      |
|------|----------|--------|------|---------|--------|------|------|
|      |          | 世帯数    | 前年増減 | 構成率     | 世帯数    | 前年増減 | 構成率  |
| 1人世帯 | 0~18歳未満  | 44     | -    | 0.0     | 38     | ▲9   | 0.0  |
|      | 18~23歳未満 | 2,579  | -    | 2.3     | 3,082  | 167  | 2.6  |
|      | 23~30歳未満 | 19,967 | -    | 18.1    | 21,913 | 836  | 18.3 |
|      | 30~40歳未満 | 25,292 | -    | 22.9    | 25,852 | 254  | 21.6 |
|      | 40~50歳未満 | 18,419 | -    | 16.7    | 20,240 | 294  | 16.9 |
|      | 50~60歳未満 | 11,063 | -    | 10.0    | 13,674 | 819  | 11.4 |
|      | 60~65歳未満 | 6,203  | -    | 5.6     | 5,190  | ▲66  | 4.3  |
|      | 65~75歳未満 | 11,808 | -    | 10.7    | 12,743 | ▲29  | 10.6 |
|      | 75歳以上    | 14,972 | -    | 13.6    | 16,983 | 497  | 14.2 |
| 計    | 110,347  |        | 54.4 | 119,715 | 2,763  | 55.5 |      |