

5. 第20回国勢調査結果の概要

102 結果の概要

平成27年国勢調査(平成27[2015]年10月1日現在)による品川区の人口は 386,855人で、5年前(平成22[2010年]10月1日)人口 365,302人に比べて 21,553人の増加となっています。

増減率を地区別で見ると、大崎地区が12.4%増、大井地区が7.2%増、荏原地区が4.2%増、品川地区が4.1%増と増加しており、八潮地区が6.0%減少しています。

男女別では、男性 191,090人(前回 180,246人)、女性 195,765人(前回 185,056人)で、前回同様、女性が男性を上回っています。

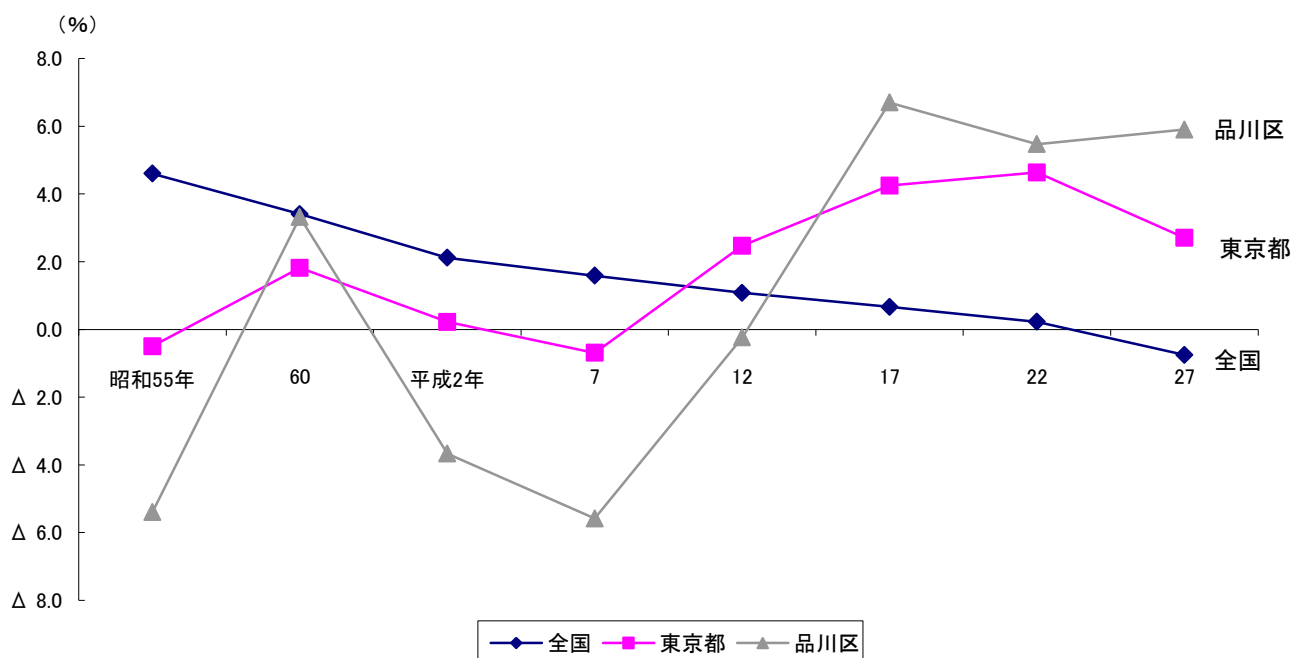
世帯数は 212,374世帯で、1世帯当たりの平均世帯人員は 1.82人となっています。

年次	全 国		東 京 都		品 川 区	
	人 口	増減率 (Δ減) %	人 口	増減率 (Δ減) %	人 口	増減率 (Δ減) %
昭和 55	1980	4.6	11,618,281	Δ 0.5	346,247	Δ 5.4
60	1985	3.4	11,829,363	1.8	357,732	3.3
平成 2 年	1990	2.1	11,855,563	0.2	344,611	Δ 3.7
7	1995	1.6	11,773,605	Δ 0.7	325,377	Δ 5.6
12	2000	1.1	12,064,101	2.5	324,608	Δ 0.2
17	2005	0.7	12,576,601	4.2	346,357	6.7
22	2010	0.2	13,159,388	4.6	365,302	5.5
27	2015	Δ 0.8	13,515,271	2.7	386,855	5.9

(利 用 上 の 注 意)

この確定数は、調査時(平成27[2015]年10月1日現在)に全国、品川区および都内に常住する人口を把握したもので、一般の外国人は含まれていますが、外国の外交団・領事団(随員やその家族を含む)および外国軍隊の軍人・軍属とその家族は除かれています。

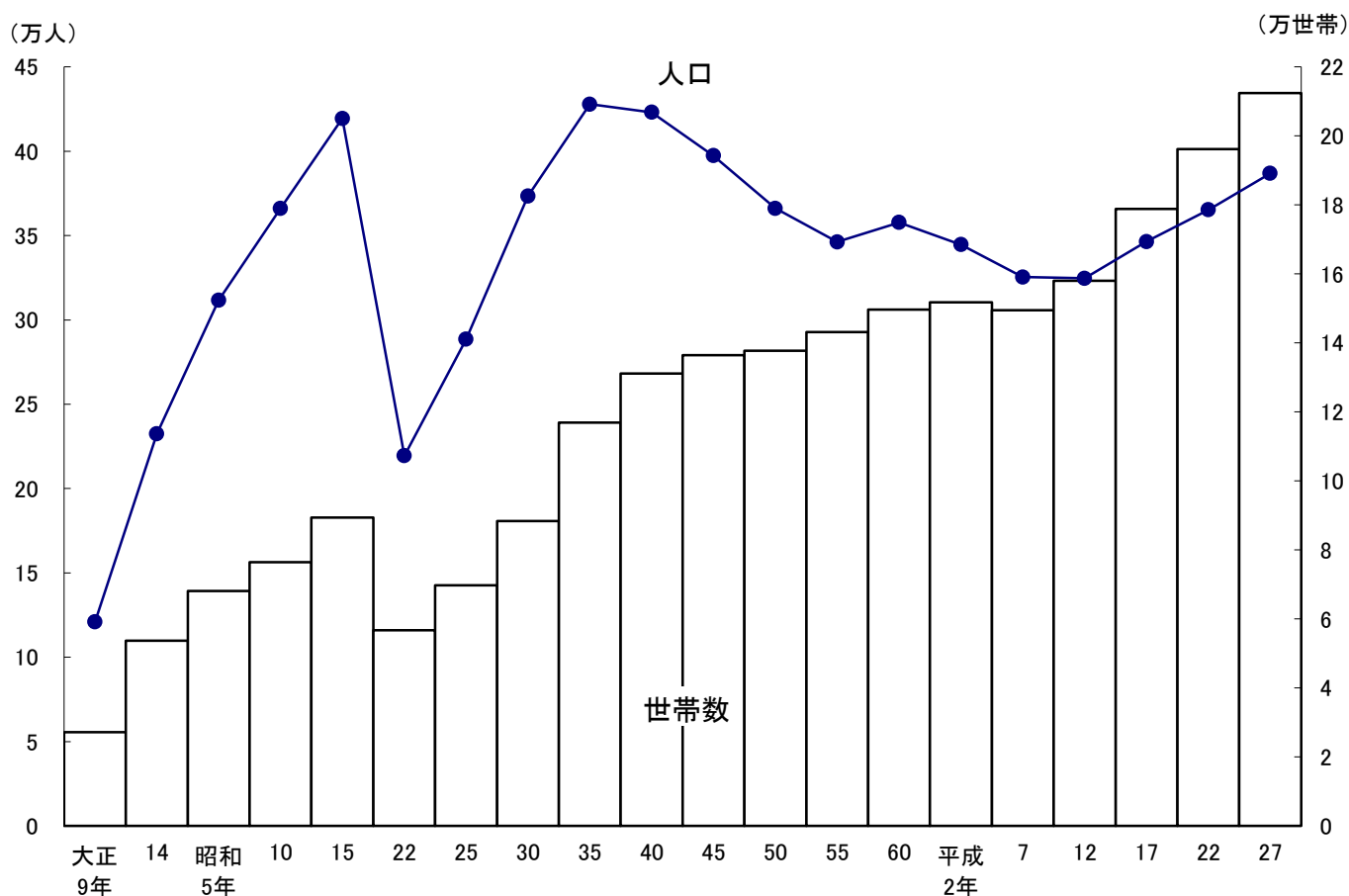
図5-1 人口増減率の推移



103 人口と世帯数の推移
 国勢調査(平成27[2015]年10月1日)

年次	世帯数	人口			前回調査人口に対する増減(Δ減)		資料	
		総数	男	女	増減数	増減率		
							%	
大正 9年	1920	27,203	121,077	62,375	58,702	—	—	第1回国勢調査
14	1925	53,661	232,447	121,744	110,703	111,370	92.0	第2回 "
昭和 5年	1930	68,107	311,604	161,848	149,756	79,157	34.1	第3回 "
10	1935	76,473	366,125	188,818	177,307	54,521	17.5	第4回 "
15	1940	89,343	419,403	218,064	201,339	53,278	14.6	第5回 "
22	1947	56,700	219,500	112,296	107,204	Δ 199,903	Δ 47.7	第6回 臨時国勢調査
25	1950	69,735	288,545	145,523	143,022	69,045	31.5	第7回国勢調査
30	1955	88,334	373,341	190,073	183,268	84,796	29.4	第8回 "
35	1960	116,908	427,859	220,550	207,309	54,518	14.6	第9回 "
40	1965	131,107	423,015	214,830	208,185	Δ 4,844	Δ 1.1	第10回 "
45	1970	136,411	397,302	200,116	197,186	Δ 25,713	Δ 6.1	第11回 "
50	1975	137,706	366,058	182,999	183,059	Δ 31,244	Δ 7.9	第12回 "
55	1980	143,167	346,247	172,149	174,098	Δ 19,811	Δ 5.4	第13回 "
60	1985	149,658	357,732	177,501	180,231	11,485	3.3	第14回 "
平成 2年	1990	151,756	344,611	170,984	173,627	Δ 13,121	Δ 3.7	第15回 "
7	1995	149,466	325,377	160,869	164,508	Δ 19,234	Δ 5.6	第16回 "
12	2000	157,986	324,608	160,855	163,753	Δ 769	Δ 0.2	第17回 "
17	2005	178,825	346,357	171,176	175,181	21,749	6.7	第18回 "
22	2010	196,132	365,302	180,246	185,056	18,945	5.5	第19回 "
27	2015	212,374	386,855	191,090	195,765	21,553	5.9	第20回 "

図5-2 人口と世帯数の推移

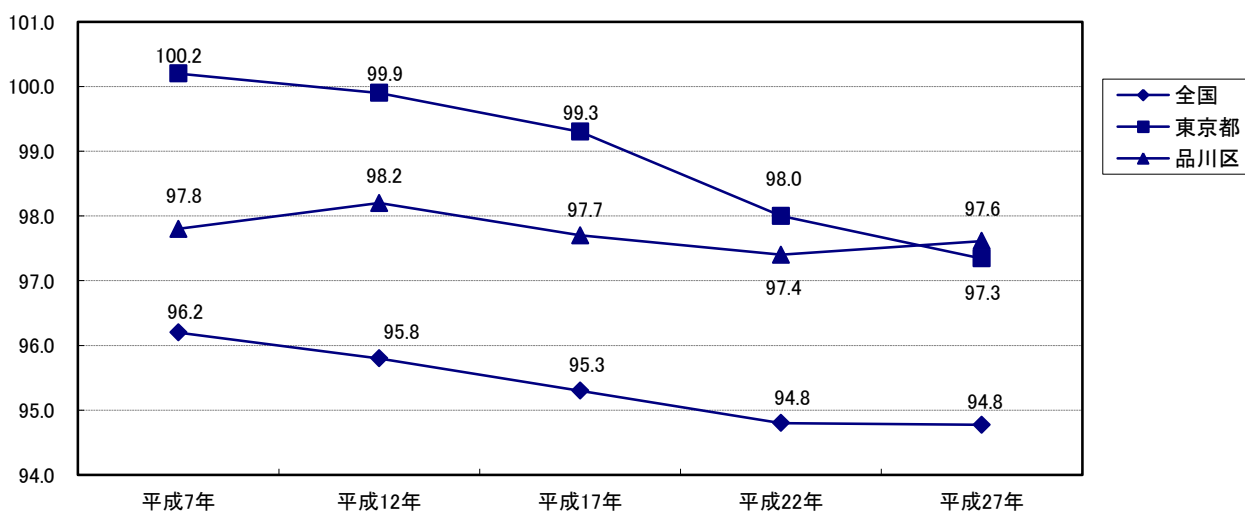


104 全国および東京都との人口比較

国勢調査(平成27[2015]年10月1日)

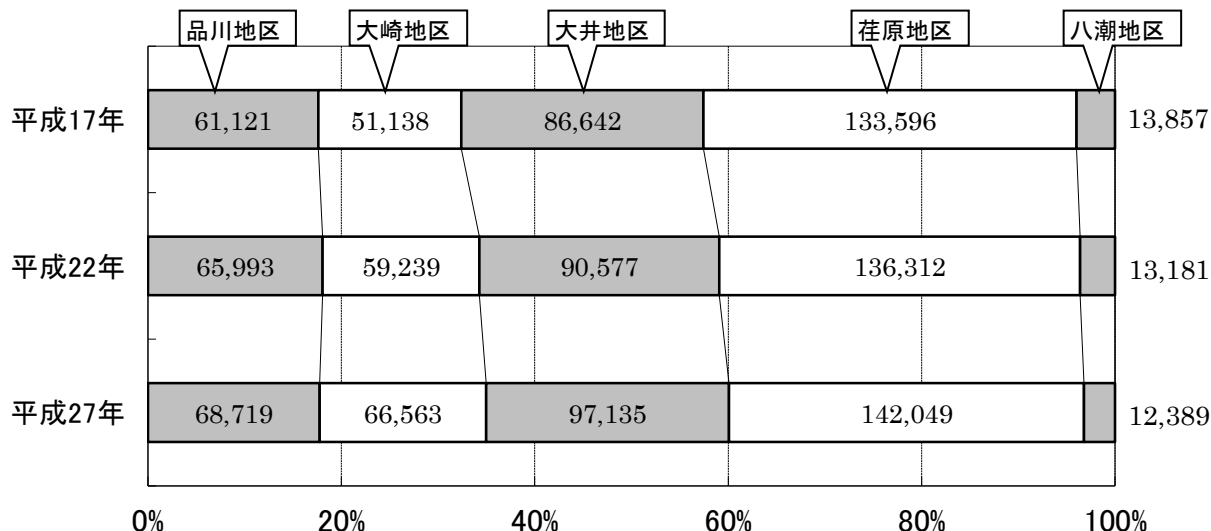
地域	人口			割合	
	総数	男	女	平成27[2015]年国勢調査 %	平成22[2010]年 国勢調査 %
全国	127,094,745	61,841,738	65,253,007	—	—
東京都	13,515,271	6,666,690	6,848,581	全国総人口の	10.6
品川区	386,855	191,090	195,765	都総人口の	2.9
品川地区	68,719	34,373	34,346	品川区総人口の	17.8
大崎地区	66,563	32,172	34,391	〃	17.2
大井地区	97,135	49,308	47,827	〃	25.1
荏原地区	142,049	69,250	72,799	〃	36.7
八潮地区	12,389	5,987	6,402	〃	3.2

図5-3 人口性比の推移



注) 人口性比とは、[女性100人に対する男性の数]をいう。

図5-4 地区別人口の推移



105 地域別
国勢調査(平成

地 域	人 口				人口総数に 対する割合 %
	総 数	男	女	女100人に つき男	
総 数	13,515,271	6,666,690	6,848,581	97.3	100.00
区 部	9,272,740	4,567,247	4,705,493	97.1	68.61
千 代 田	58,406	29,343	29,063	101.0	0.43
中 央	141,183	67,536	73,647	91.7	1.04
港	243,283	114,717	128,566	89.2	1.80
新 宿	333,560	167,258	166,302	100.6	2.47
文 京	219,724	105,990	113,734	93.2	1.63
台 東	198,073	101,982	96,091	106.1	1.47
墨 田	256,274	127,925	128,349	99.7	1.90
江 東	498,109	246,750	251,359	98.2	3.69
品 川	386,855	191,090	195,765	97.6	2.86
目 黒	277,622	130,947	146,675	89.3	2.05
大 田	717,082	359,753	357,329	100.7	5.31
世 谷	903,346	428,874	474,472	90.4	6.68
渋 谷	224,533	107,986	116,547	92.7	1.66
中 野	328,215	165,382	162,833	101.6	2.43
杉 並	563,997	271,737	292,260	93.0	4.17
豊 島	291,167	146,827	144,340	101.7	2.15
北 川	341,076	169,829	171,247	99.2	2.52
荒 川	212,264	105,113	107,151	98.1	1.57
板 橋	561,916	276,592	285,324	96.9	4.16
練 馬	721,722	351,609	370,113	95.0	5.34
足 立	670,122	334,922	335,200	99.9	4.96
葛 飾	442,913	221,621	221,292	100.1	3.28
江 戸	681,298	343,464	337,834	101.7	5.04
市 部	4,157,706	2,056,488	2,101,218	97.9	30.76
郡 部	58,334	29,096	29,238	99.5	0.43
島 部	26,491	13,859	12,632	109.7	0.20

注) 1.「平成22[2010]年国勢調査人口」は、平成27年10月1日現在の市区町村の境域に基づいて組み替えたものである。
2.人口密度は、国土交通省国土地理院「平成27年全国都道府県市区町村別面積調」による面積を用いて算出して
資料:東京都総務局統計部『平成27年国勢調査結果 人口等基本集計結果概要』

人 口 (東京都)
27 [2015] 年 10 月 1 日)

人 口 密 度 (1km ²)	平成 22[2010] 年 国 勢 調 査 人 口	平成 22[2010]年から平成 27[2015]年の増減(Δ減)		世 帯 数	1 世 帯 当 たり 人 員
		増 減 数	増 減 率		
6,168.7	13,159,388	355,883	2.70	6,701,122	2.02
14,796.1	8,945,695	327,045	3.66	4,801,194	1.93
5,009.1	47,115	11,291	23.96	33,262	1.76
13,827.9	122,762	18,421	15.01	79,272	1.78
11,943.2	205,131	38,152	18.60	130,562	1.86
18,307.4	326,309	7,251	2.22	204,989	1.63
19,461.8	206,626	13,098	6.34	120,858	1.82
19,591.8	175,928	22,145	12.59	112,117	1.77
18,611.0	247,606	8,668	3.50	130,862	1.96
12,403.1	460,819	37,290	8.09	243,708	2.04
16,937.6	365,302	21,553	5.90	212,374	1.82
18,924.5	268,330	9,292	3.46	146,162	1.90
11,821.3	693,373	23,709	3.42	371,149	1.93
15,561.5	877,138	26,208	2.99	463,632	1.95
14,859.9	204,492	20,041	9.80	135,749	1.65
21,052.9	314,750	13,465	4.28	196,132	1.67
16,558.9	549,569	14,428	2.63	312,001	1.81
22,380.2	284,678	6,489	2.28	176,376	1.65
16,549.1	335,544	5,532	1.65	178,379	1.91
20,892.1	203,296	8,968	4.41	103,101	2.06
17,440.0	535,824	26,092	4.87	291,408	1.93
15,010.9	716,124	5,598	0.78	337,987	2.14
12,584.5	683,426	Δ 13,304	Δ 1.95	310,662	2.16
12,727.4	442,586	327	0.07	201,380	2.20
13,653.3	678,967	2,331	0.34	309,072	2.20
5,301.8	4,127,128	30,578	0.74	1,864,627	2.23
155.2	58,750	Δ 416	Δ 0.71	21,876	2.67
65.5	27,815	Δ 1,324	Δ 4.76	13,425	1.97

いる。

106 町丁別世帯数、人口および人口密度

国勢調査(平成27[2015]年10月1日)

町	丁	世帯数	人 口			前回調査人口	前回調査人口 に対する増減 数(Δ減)	人口密度 (1km ²)
			総 数	男	女			
			人	人	人	人	人	
総	数	212,374	386,855	191,090	195,765	365,302	21,553	16,937
品川地区		36,572	68,719	34,373	34,346	65,993	2,726	15,981
北品川	1丁目	2,384	3,624	1,791	1,833	3,224	400	22,650
	2	1,884	3,336	1,690	1,646	3,135	201	20,850
	3	1,866	3,515	1,764	1,751	3,398	117	18,500
	4	731	1,460	716	744	1,453	7	6,952
	5	3,067	6,320	2,971	3,349	4,702	1,618	27,478
	6	408	776	380	396	667	109	7,760
東品川	1丁目	2,310	4,060	2,105	1,955	4,019	41	20,300
	2	997	1,612	728	884	1,500	112	7,327
	3	4,820	10,701	5,232	5,469	10,382	319	30,574
	4	1,860	3,824	1,894	1,930	3,650	174	16,626
	5	—	—	—	—	—	—	—
南品川	1丁目	805	1,499	777	722	1,453	46	14,990
	2	1,251	2,085	1,101	984	1,940	145	16,038
	3	1,117	2,119	1,057	1,062	1,676	443	23,544
	4	2,427	4,351	2,253	2,098	3,451	900	22,900
	5	3,118	5,825	2,959	2,866	5,348	477	29,125
	6	1,926	2,933	1,552	1,381	2,935	Δ 2	22,562
西品川	1丁目	1,690	3,504	1,765	1,739	4,237	Δ 733	15,927
	2	2,180	4,067	2,061	2,006	3,937	130	27,113
	3	1,689	3,047	1,539	1,508	3,005	42	20,313
広町	1丁目	42	61	38	23	62	Δ 1	436
	2	—	—	—	—	1,819	Δ 1,819	—
大崎地区		38,366	66,563	32,172	34,391	59,239	7,324	19,406
上大崎	1丁目	1,704	3,233	1,516	1,717	2,856	377	16,165
	2	2,200	3,812	1,779	2,033	3,516	296	14,119
	3	1,802	3,091	1,476	1,615	3,067	24	16,268
	4	825	1,467	646	821	1,355	112	29,340
東五反田	1丁目	1,734	2,664	1,307	1,357	2,500	164	19,029
	2	2,410	4,585	2,159	2,426	3,861	724	25,472
	3	1,179	2,108	1,046	1,062	1,837	271	13,175
	4	1,385	2,409	1,184	1,225	2,128	281	30,113
	5	1,873	3,311	1,495	1,816	2,883	428	12,263
西五反田	1丁目	595	820	417	403	753	67	9,111
	2	1,478	2,071	1,045	1,026	1,649	422	17,258
	3	3,172	5,665	2,702	2,963	4,919	746	26,976
	4	2,660	4,772	2,309	2,463	4,274	498	28,071
	5	2,942	5,038	2,464	2,574	4,672	366	25,190
	6	1,971	3,213	1,655	1,558	2,744	469	26,775
	7	746	1,064	531	533	928	136	9,673
	8	1,713	2,572	1,258	1,314	2,206	366	28,578
大崎	1丁目	1,415	2,525	1,198	1,327	2,335	190	8,707
	2	2,049	4,083	1,971	2,112	2,905	1,178	27,220
	3	1,828	3,272	1,671	1,601	3,184	88	21,813
	4	1,323	2,313	1,182	1,131	2,238	75	19,275
	5	1,362	2,475	1,161	1,314	2,429	46	49,500

106 町丁別世帯数、人口および人口密度(続)

国勢調査(平成27[2015]年10月1日)

町 丁	世帯数	人 口			前回調査人口	前回調査人口 に対する増減 数(Δ減)	人口密度 (1km ²)
		総 数	男	女			
		人	人	人	人	人	人
大井地区	53,227	97,135	49,308	47,827	90,574	6,561	20,536
東大井 1丁目	2,571	5,204	2,672	2,532	4,795	409	17,945
2	2,390	4,353	2,299	2,054	4,114	239	25,606
3	2,828	4,908	2,534	2,374	4,677	231	25,832
4	1,422	2,635	1,348	1,287	2,360	275	26,350
5	2,516	4,080	2,027	2,053	3,040	1,040	31,385
6	1,109	1,758	948	810	1,709	49	19,533
南大井 1丁目	1,824	3,671	1,865	1,806	3,535	136	28,238
2	1,512	2,875	1,434	1,441	2,738	137	28,750
3	4,155	5,993	3,060	2,933	5,145	848	46,100
4	1,822	3,099	1,586	1,513	2,921	178	22,136
5	2,692	4,966	2,580	2,386	4,605	361	31,038
6	3,195	5,064	2,469	2,595	4,515	549	25,320
勝島 1丁目	991	2,400	1,367	1,033	2,083	317	8,276
2	161	210	170	40	241	Δ 28	500
3	—	—	—	—	x	x	—
大井 1丁目	2,560	4,057	2,001	2,056	3,302	755	21,353
2	1,671	2,772	1,412	1,360	2,720	52	27,720
3	2,605	5,289	2,570	2,719	5,071	218	35,260
4	2,586	4,197	2,188	2,009	4,068	129	20,985
5	2,107	4,106	2,100	2,006	4,028	78	24,153
6	1,372	2,889	1,423	1,466	2,883	6	16,994
7	1,665	3,395	1,694	1,701	3,387	8	21,219
西大井 1丁目	1,336	2,769	1,398	1,371	2,699	70	17,306
2	1,686	3,438	1,650	1,788	3,459	Δ 21	26,446
3	1,070	2,285	1,196	1,089	2,217	68	22,850
4	1,634	3,346	1,663	1,683	3,379	Δ 33	20,913
5	2,059	4,330	2,136	2,194	4,095	235	21,650
6	1,688	3,046	1,518	1,528	2,791	255	23,431
荏原地区	78,928	142,049	69,250	72,799	136,312	5,737	24,449
小山台 1丁目	2,734	4,855	2,376	2,479	4,545	310	26,972
2	397	830	402	428	1,827	Δ 997	6,385
小山 1丁目	1,225	2,200	1,121	1,079	2,003	197	31,429
2	1,707	3,202	1,530	1,672	3,078	124	32,020
3	1,775	3,103	1,431	1,672	3,089	14	22,164
4	1,647	2,806	1,287	1,519	2,633	173	35,075
5	1,628	2,892	1,379	1,513	2,801	91	24,100
6	2,517	4,069	1,984	2,085	3,643	426	31,300
7	623	1,317	603	714	1,183	134	14,633
荏原 1丁目	1,671	2,858	1,456	1,402	2,687	171	23,817
2	1,572	3,181	1,452	1,729	3,126	55	22,721
3	1,576	2,610	1,246	1,364	2,381	229	43,500
4	2,068	3,796	1,831	1,965	3,526	270	29,200
5	1,459	2,634	1,307	1,327	2,326	308	29,267
6	1,859	3,471	1,687	1,784	2,996	475	26,700
7	1,358	2,725	1,304	1,421	2,636	89	22,708

106 町丁別世帯数、人口および人口密度(続)

国勢調査(平成27[2015]年10月1日)

町	丁	世帯数	人 口			前回調査人口	前回調査人口 に対する増減 数(Δ減)	人口密度 (1km ²)
			総 数	男	女			
			人	人	人	人	人	人
平 塚	1丁目	2,140	3,457	1,704	1,753	3,118	339	26,592
	2	1,919	3,454	1,658	1,796	3,482	Δ 28	26,569
	3	1,535	2,740	1,327	1,413	2,698	42	34,250
旗の台	1丁目	608	1,066	527	539	1,019	47	8,200
	2	1,869	3,063	1,421	1,642	2,825	238	34,033
	3	1,005	1,653	820	833	1,640	13	18,367
	4	1,623	2,678	1,346	1,332	2,543	135	26,780
	5	2,098	3,933	1,895	2,038	3,751	182	26,220
	6	1,957	3,876	1,780	2,096	3,538	338	15,504
中 延	1丁目	1,156	2,215	1,064	1,151	2,137	78	31,643
	2	1,372	2,480	1,153	1,327	2,391	89	27,556
	3	1,019	1,796	891	905	1,664	132	22,450
	4	1,925	3,291	1,625	1,666	3,014	277	25,315
	5	1,554	2,642	1,247	1,395	2,556	86	24,018
	6	1,733	3,119	1,503	1,616	2,893	226	31,190
西中延	1丁目	1,202	2,205	1,113	1,092	2,150	55	24,500
	2	1,576	2,933	1,458	1,475	2,789	144	26,664
	3	1,175	2,248	1,107	1,141	2,080	168	28,100
東中延	1丁目	1,100	2,015	942	1,073	1,886	129	25,188
	2	995	1,730	846	884	1,598	132	28,833
戸 越	1丁目	2,466	4,051	2,049	2,002	3,871	180	27,007
	2	1,218	2,167	1,073	1,094	2,204	Δ 37	27,088
	3	1,348	2,367	1,135	1,232	2,218	149	33,814
	4	1,084	1,988	969	1,019	1,984	4	24,850
	5	1,912	3,293	1,619	1,674	3,001	292	27,442
	6	1,767	3,394	1,671	1,723	3,356	38	26,108
豊 町	1丁目	1,433	2,814	1,398	1,416	2,792	22	25,582
	2	1,333	2,577	1,328	1,249	2,553	24	15,159
	3	713	1,415	670	745	1,422	Δ 7	17,688
	4	1,339	2,504	1,281	1,223	2,519	Δ 15	22,764
	5	852	1,643	802	841	1,704	Δ 61	23,471
	6	1,827	3,224	1,607	1,617	3,117	107	24,800
二 葉	1丁目	1,972	3,726	1,846	1,880	3,804	Δ 78	20,700
	2	1,192	2,135	1,156	979	2,088	47	21,350
	3	1,364	2,463	1,272	1,191	2,509	Δ 46	27,367
	4	1,731	3,145	1,551	1,594	2,918	227	24,192
八 潮 地 区		5,281	12,389	5,987	6,402	13,159	Δ 770	2,711
八 潮	1丁目	—	—	—	—	—	—	—
	2	—	—	—	—	—	—	—
	3	51	51	51	—	x	x	30
	4	x	x	x	x	—	x	x
	5	5,230	12,338	5,936	6,402	13,181	Δ 821	24,676
東 八 潮		—	—	—	—	—	—	—
水面調査区		—	—	—	—	x	x	x

注) 1.人口密度は、国土交通省国土地理院「平成27年全国都道府県市区町村別面積調」による面積を用いて算出している。
2.結果数値が著しく小さい地域については、秘匿処理(結果数値を「x」に置き換え)を施している。平成27年国勢調査においては、八潮4丁目の世帯数と人口の数値を八潮3丁目に合算している。前回調査人口においては、勝島3丁目の数値を勝島2丁目に、八潮3丁目と水面調査区の数値を八潮5丁目にそれぞれ合算している。

資料:総務省統計局『平成27年国勢調査結果 小地域集計』

107 年齢別および男女別人口

国勢調査(平成27[2015]年10月1日)

年 齢	総 数	男	女	年 齢	総 数	男	女	年 齢	総 数	男	女
総 数	386,855	191,090	195,765								
0～4 歳	15,788	7,989	7,799	35～39 歳	34,487	17,342	17,145	70～74 歳	18,427	8,416	10,011
0	3,483	1,790	1,693	35	6,710	3,335	3,375	70	3,287	1,550	1,737
1	3,255	1,634	1,621	36	6,731	3,401	3,330	71	3,913	1,837	2,076
2	3,248	1,619	1,629	37	6,977	3,538	3,439	72	3,853	1,782	2,071
3	2,970	1,492	1,478	38	7,070	3,545	3,525	73	3,729	1,651	2,078
4	2,832	1,454	1,378	39	6,999	3,523	3,476	74	3,645	1,596	2,049
5～9 歳	13,111	6,651	6,460	40～44 歳	36,196	18,179	18,017	75～79 歳	14,721	6,232	8,489
5	2,780	1,411	1,369	40	7,239	3,690	3,549	75	3,308	1,493	1,815
6	2,692	1,348	1,344	41	7,293	3,641	3,652	76	2,717	1,176	1,541
7	2,686	1,367	1,319	42	7,517	3,781	3,736	77	2,906	1,230	1,676
8	2,496	1,268	1,228	43	7,173	3,607	3,566	78	2,893	1,179	1,714
9	2,457	1,257	1,200	44	6,974	3,460	3,514	79	2,897	1,154	1,743
10～14 歳	11,516	5,932	5,584	45～49 歳	30,437	15,536	14,901	80～84 歳	11,478	4,382	7,096
10	2,303	1,175	1,128	45	6,512	3,259	3,253	80	2,710	1,100	1,610
11	2,333	1,205	1,128	46	6,614	3,359	3,255	81	2,401	928	1,473
12	2,299	1,201	1,098	47	6,312	3,237	3,075	82	2,355	859	1,496
13	2,280	1,188	1,092	48	6,066	3,174	2,892	83	2,141	789	1,352
14	2,301	1,163	1,138	49	4,933	2,507	2,426	84	1,871	706	1,165
15～19 歳	12,346	6,285	6,061	50～54 歳	24,888	13,166	11,722	85～89 歳	6,711	2,208	4,503
15	2,403	1,250	1,153	50	5,714	3,007	2,707	85	1,720	596	1,124
16	2,288	1,142	1,146	51	5,359	2,844	2,515	86	1,387	460	927
17	2,330	1,196	1,134	52	4,792	2,532	2,260	87	1,333	420	913
18	2,468	1,282	1,186	53	4,623	2,442	2,181	88	1,229	411	818
19	2,857	1,415	1,442	54	4,400	2,341	2,059	89	1,042	321	721
20～24 歳	17,909	8,881	9,028	55～59 歳	19,861	10,282	9,579	90～94 歳	2,844	758	2,086
20	2,975	1,452	1,523	55	4,179	2,128	2,051	90	905	268	637
21	3,094	1,560	1,534	56	4,247	2,273	1,974	91	631	181	450
22	3,356	1,667	1,689	57	3,968	2,106	1,862	92	564	151	413
23	4,044	1,993	2,051	58	3,736	1,907	1,829	93	414	88	326
24	4,440	2,209	2,231	59	3,731	1,868	1,863	94	330	70	260
25～29 歳	27,788	14,239	13,549	60～64 歳	19,568	9,813	9,755	95～99 歳	709	128	581
25	4,712	2,433	2,279	60	3,853	1,965	1,888	95	247	41	206
26	5,147	2,613	2,534	61	3,687	1,845	1,842	96	171	40	131
27	5,591	2,852	2,739	62	3,887	1,975	1,912	97	125	20	105
28	6,142	3,169	2,973	63	4,001	1,988	2,013	98	96	14	82
29	6,196	3,172	3,024	64	4,140	2,040	2,100	99	70	13	57
30～34 歳	33,139	16,748	16,391	65～69 歳	23,214	11,318	11,896	100歳以上	143	27	116
30	6,734	3,378	3,356	65	4,752	2,307	2,445	年齢不詳	11,574	6,578	4,996
31	6,718	3,439	3,279	66	5,001	2,458	2,543	(再掲)			
32	6,682	3,389	3,293	67	5,206	2,535	2,671	15歳未満	40,415	20,572	19,843
33	6,591	3,328	3,263	68	5,159	2,512	2,647	15～64歳	256,619	130,471	126,148
34	6,414	3,214	3,200	69	3,096	1,506	1,590	65歳以上	78,247	33,469	44,778

資料:総務省統計局『平成27年国勢調査結果 人口等基本集計』

108 地域別昼間人口（東京都）

国勢調査(平成27[2015]年10月1日)

地 域	平成27年 [2015] 昼間人口	平成22年～平成27年 [2010] [2015] の増減(Δ)		面 積 km ²	昼間 人口密度 人/km ²	流入超過人口 (Δ 流出超過)	夜間人口	昼間人口 指数(夜間 人口=100)
		数	率					
総 数	15,920,405	344,275	2.2	2,190.93	7,267	2,405,134	13,515,271	118
区 部	12,033,592	322,055	2.7	626.70	19,202	2,760,852	9,272,740	130
千代田	853,068	33,821	4.1	11.66	73,162	794,662	58,406	1,461
中央	608,603	2,677	0.4	10.21	59,609	467,420	141,183	431
港	940,785	54,612	6.2	20.37	46,185	697,502	243,283	387
新宿	775,549	25,429	3.4	18.22	42,566	441,989	333,560	233
文京	346,132	709	0.2	11.29	30,658	126,408	219,724	158
台東	303,931	9,175	3.1	10.11	30,062	105,858	198,073	153
墨田	279,181	Δ 91	0.0	13.77	20,275	22,907	256,274	109
江東	608,532	59,556	10.8	40.16	15,153	110,423	498,109	122
品川	544,022	17,003	3.2	22.84	23,819	157,167	386,855	141
目黒	293,832	450	0.2	14.67	20,029	16,210	277,622	106
大田	693,865	9,414	1.4	60.66	11,439	Δ 23,217	717,082	97
世田谷	856,870	44,060	5.4	58.05	14,761	Δ 46,476	903,346	95
渋谷	539,109	18,411	3.5	15.11	35,679	314,576	224,533	240
中野	313,270	24,094	8.3	15.59	20,094	Δ 14,945	328,215	95
杉並	479,975	Δ 197	0.0	34.06	14,092	Δ 84,022	563,997	85
豊島	417,146	Δ 5,849	Δ 1.4	13.01	32,063	125,979	291,167	143
北	329,753	8,172	2.5	20.61	16,000	Δ 11,323	341,076	97
荒川	194,004	2,378	1.2	10.16	19,095	Δ 18,260	212,264	91
板橋	508,099	14,352	2.9	32.22	15,770	Δ 53,817	561,916	90
練馬	605,084	16,841	2.9	48.08	12,585	Δ 116,638	721,722	84
足立	608,968	336	0.1	53.25	11,436	Δ 61,154	670,122	91
葛飾	372,335	Δ 3,900	Δ 1.0	34.80	10,699	Δ 70,578	442,913	84
江戸川	561,479	Δ 9,398	Δ 1.6	49.90	11,252	Δ 119,819	681,298	82
市 部	3,798,280	21,962	0.6	784.20	4,844	Δ 359,426	4,157,706	91
郡 部	61,274	999	1.7	375.86	163	2,940	58,334	105
島 部	27,259	Δ 741	Δ 2.6	404.16	67	768	26,491	103

注) 面積は、国土交通省国土地理院「平成27年全国都道府県市区町村別面積調」による。

(区部の面積には、荒川河口部及び中央防波堤埋立地を含む)

資料: 総務省統計局『平成27年国勢調査結果 従業地・通学地による人口・産業等集計』

109 男女別，年齢別昼間人口

国勢調査(平成27[2015]年10月1日)

男女・年齢	昼間人口	流入人口			流出人口			夜間人口	昼間人口指数
		総数	通勤者	通学者	総数	通勤者	通学者		
総数	544,022	273,741	255,299	18,442	116,574	105,394	11,180	386,855	141
15歳未満	40,706	2,143	—	2,143	1,852	—	1,852	40,415	101
15～19歳	16,900	11,215	1,536	9,679	6,661	810	5,851	12,346	137
20～24歳	29,837	20,056	13,954	6,102	8,128	5,140	2,988	17,909	167
25～29歳	41,006	24,942	24,559	383	11,724	11,410	314	27,788	148
30～34歳	47,569	28,565	28,516	49	14,135	14,055	80	33,139	144
35～39歳	53,832	33,632	33,609	23	14,287	14,259	28	34,487	156
40～44歳	58,782	37,691	37,675	16	15,105	15,083	22	36,196	162
45～49歳	53,349	35,935	35,921	14	13,023	13,010	13	30,437	175
50～54歳	44,748	30,702	30,688	14	10,842	10,833	9	24,888	180
55～59歳	33,971	22,040	22,029	11	7,930	7,922	8	19,861	171
60～64歳	28,079	14,478	14,473	5	5,967	5,960	7	19,568	143
65歳以上	83,669	12,342	12,339	3	6,920	6,912	8	78,247	107
うち75歳以上	37,207	1,536	1,536	—	935	935	—	36,606	102
年齢不詳	11,574	—	—	—	—	—	—	11,574	—
男性	311,612	186,546	178,359	8,187	66,024	60,373	5,651	191,090	163
15歳未満	20,791	1,032	—	1,032	813	—	813	20,572	101
15～19歳	7,906	4,939	726	4,213	3,318	372	2,946	6,285	126
20～24歳	14,537	9,609	6,934	2,675	3,953	2,339	1,614	8,881	164
25～29歳	22,281	13,837	13,642	195	5,795	5,607	188	14,239	156
30～34歳	27,010	17,789	17,763	26	7,527	7,482	45	16,748	161
35～39歳	32,404	23,057	23,045	12	7,995	7,979	16	17,342	187
40～44歳	36,423	26,877	26,869	8	8,633	8,627	6	18,179	200
45～49歳	34,751	26,917	26,910	7	7,702	7,696	6	15,536	224
50～54歳	30,293	23,859	23,854	5	6,732	6,728	4	13,166	230
55～59歳	22,996	17,737	17,730	7	5,023	5,018	5	10,282	224
60～64歳	17,517	11,624	11,619	5	3,920	3,918	2	9,813	179
65歳以上	38,125	9,269	9,267	2	4,613	4,607	6	33,469	114
うち75歳以上	14,217	1,122	1,122	—	640	640	—	13,735	104
年齢不詳	6,578	—	—	—	—	—	—	6,578	—
女性	232,410	87,195	76,940	10,255	50,550	45,021	5,529	195,765	119
15歳未満	19,915	1,111	—	1,111	1,039	—	1,039	19,843	100
15～19歳	8,994	6,276	810	5,466	3,343	438	2,905	6,061	148
20～24歳	15,300	10,447	7,020	3,427	4,175	2,801	1,374	9,028	169
25～29歳	18,725	11,105	10,917	188	5,929	5,803	126	13,549	138
30～34歳	20,559	10,776	10,753	23	6,608	6,573	35	16,391	125
35～39歳	21,428	10,575	10,564	11	6,292	6,280	12	17,145	125
40～44歳	22,359	10,814	10,806	8	6,472	6,456	16	18,017	124
45～49歳	18,598	9,018	9,011	7	5,321	5,314	7	14,901	125
50～54歳	14,455	6,843	6,834	9	4,110	4,105	5	11,722	123
55～59歳	10,975	4,303	4,299	4	2,907	2,904	3	9,579	115
60～64歳	10,562	2,854	2,854	—	2,047	2,042	5	9,755	108
65歳以上	45,544	3,073	3,072	1	2,307	2,305	2	44,778	102
うち75歳以上	22,990	414	414	—	295	295	—	22,871	101
年齢不詳	4,996	—	—	—	—	—	—	4,996	—

注) 昼間人口指数 = $\frac{\text{昼間人口}}{\text{夜間人口}} \times 100$

資料: 総務省統計局『平成27年国勢調査結果 従業地・通学地による人口・産業等集計』

110 昼間人口における産業大分類別就業者

国勢調査(平成27[2015]年10月1日)

産 業	昼間人口に おける就業者	流入就業者	流出就業者	流入超過就業者 (Δ流出超過)	夜間人口に おける就業者
総 数	332,671	255,299	105,394	149,905	182,766
第 1 次 産 業	227	137	78	59	168
農 業	204	117	70	47	157
林 業	12	11	6	5	7
漁 業	11	9	2	7	4
第 2 次 産 業	66,877	56,925	16,883	40,042	26,835
鉱 業	26	22	40	Δ 18	44
建 設 業	17,195	13,681	4,069	9,612	7,583
製 造 業	49,656	43,222	12,774	30,448	19,208
第 3 次 産 業	240,334	190,992	85,268	105,724	134,610
電 気・ガ 斯・熱 供 給・水 道 業	969	907	526	381	588
情 報 通 信 業	59,488	55,240	14,618	40,622	18,866
運 輸 ・ 郵 便 業	19,094	15,943	6,019	9,924	9,170
卸 売 ・ 小 売 業	48,737	38,487	14,883	23,604	25,133
金 融 ・ 保 険 業	10,090	9,120	6,449	2,671	7,419
不 動 産 ・ 物 品 賃 貸 業	9,864	6,206	3,456	2,750	7,114
学 術 研 究, 専 門・技 術 サ ー ビ ス 業	15,897	12,114	7,731	4,383	11,514
宿 泊 ・ 飲 食 サ ー ビ ス 業	14,870	9,193	5,457	3,736	11,134
生 活 関 連 サ ー ビ ス・娛 楽 業	10,228	6,985	3,215	3,770	6,458
教 育, 学 習 支 援 業	7,916	6,021	4,612	1,409	6,507
医 療, 福 祉 業	16,076	9,765	7,605	2,160	13,916
複 合 サ ー ビ ス 事 業	639	438	390	48	591
サ ー ビ ス 業(他 に 分 類 さ れ な い も の)	22,291	17,446	7,425	10,021	12,270
公 務(他 に 分 類 さ れ な い も の)	4,175	3,127	2,882	245	3,930
分 類 不 能 の 産 業	25,233	7,245	3,165	4,080	21,153

注) 昼間人口における就業者・夜間人口における就業者には、15歳未満の者・年齢不詳の者は含まない。

資料: 総務省統計局『平成27年国勢調査結果 従業地・通学地による人口・産業等集計』

111 21大都市昼間人口, 昼間人口指数

(各年10月1日)

地 域	平成 22 年	2010	平成 27 年	2015
	昼 間 人 口	昼間人口指数	昼 間 人 口	昼間人口指数
札幌市	1,925,535	100.6	1,959,740	100.4
仙台市	1,121,965	107.3	1,148,389	106.1
さいたま市	1,133,978	92.8	1,175,579	93.0
千葉市	938,148	97.5	951,528	97.9
東京都	11,711,537	130.9	12,033,592	129.8
横浜市	3,375,330	91.5	3,416,060	91.7
川崎市	1,275,628	89.5	1,302,487	88.3
相模原市	630,432	87.9	636,218	88.3
新潟市	826,202	101.8	822,469	101.5
静岡市	739,584	103.3	726,136	103.0
浜松市	798,622	99.7	792,639	99.3
名古屋市	2,569,376	113.5	2,589,799	112.8
京都市	1,599,037	108.5	1,608,216	109.0
大阪市	3,538,576	132.8	3,543,449	131.7
堺市	794,507	94.4	785,324	93.6
神戸市	1,583,765	102.6	1,571,625	102.2
岡山市	739,068	104.2	745,199	103.6
広島市	1,198,347	102.1	1,211,020	101.4
北九州市	1,003,657	102.7	983,517	102.3
福岡市	1,637,813	111.9	1,704,218	110.8
熊本市	757,093	103.1	756,852	102.2

注) 1. 昼間人口指数 = $\frac{\text{昼間人口}}{\text{夜間人口}} \times 100$

2. 昼間人口・夜間人口には、年齢不詳の者を含む。

3. “21大都市”とは、平成27年国勢調査時点における政令指定都市および東京都特別区部をいう。

資料: 総務省統計局『平成27年国勢調査結果 従業地・通学地による人口・産業等集計』

統計資料利用のご案内

品川区ホームページのご案内

<http://www.city.shinagawa.tokyo.jp/>

上記URLにアクセスし、品川区ホームページトップ上段右にある「区政情報」→「区政に関する資料」→「品川区の統計」ページ下段に掲載されている「品川区の統計」へお進みください。

また、昭和36年からの過去の統計書の掲載データおよび平成12年以降の住民基本台帳による世帯と人口等(毎月1日現在)を掲載しておりますのでご覧ください。

なお、本書の内容につきましては準備ができ次第掲載いたします。

その他関連機関のホームページ

☆東京都総務局統計部 <http://www.toukei.metro.tokyo.jp/>

☆総務省統計局 <http://www.stat.go.jp/>

上記、統計資料の検索等ご不明な点がございましたらお問い合わせください。

品川区 地域振興部 地域活動課 統計係

電話 03-5742-6869 (直通)

令和元年（2019年）8月 発行

第58回 品川区の統計

令和元年〔2019年〕

編集・発行 品川区地域振興部地域活動課統計係
〒140-8715 品川区広町2-1-36
電話 03（5742）6869（直通）

印刷 京浜印刷株式会社

本文は、古紙を配合した紙を使用しています。