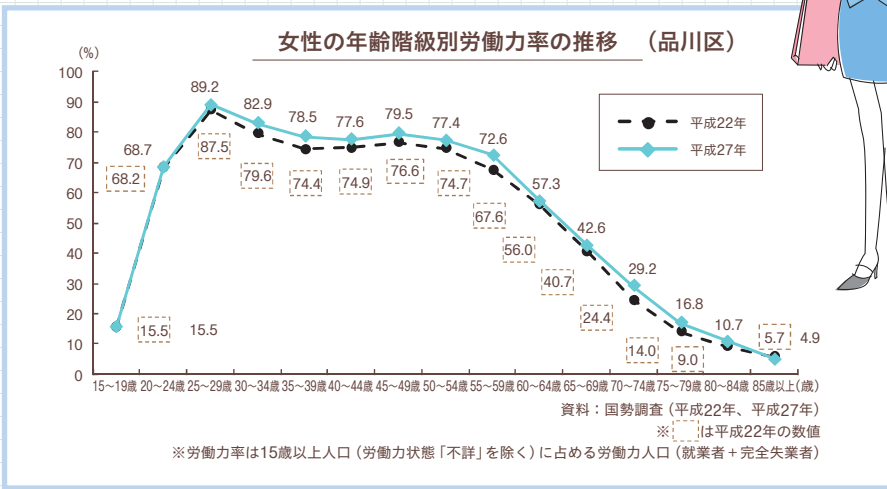
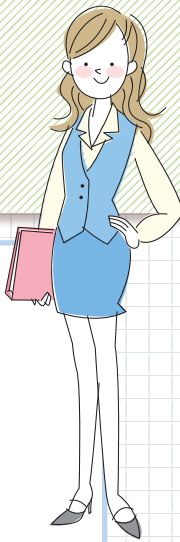


M字カーブって知ってますか？

女性の労働力は、結婚・出産期に当たる年代に一旦低下し、育児が落ち着いた時期に再び上昇するという、M字カーブを描いています。

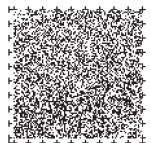
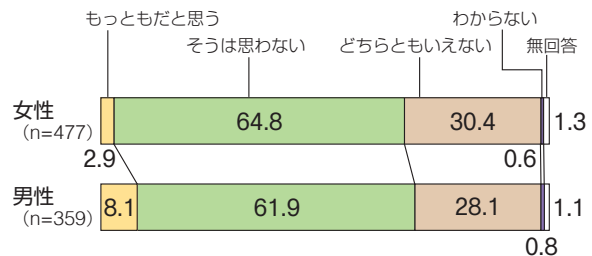


「男は仕事、女は家庭」という考え方に対し、「そうは思わない」人の割合

2023年度に80%をめざします

現在は「そうは思わない」人が男女ともに約6割。

でも、実際に家事、育児、介護に携わっている時間の長さや分担は、どうでしょうか？



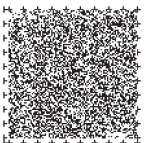
音声コード掲載

ワークライフバランスは、仕事を頑張りたい人、子育て期のパパ・ママ、親の介護を必要とする人、学習や趣味など自己啓発に取り組みたい人、地域活動に参加したい人、老若男女を問わず、ひとり一人に必要なことです。

編集発行 品川区総務部人権啓発課 品川区男女共同参画センター ☎ 03-5479-4104
品川区東大井5-18-1 品川区立総合区民会館 (ぎゅりあん) 3階

令和2年1月発行

Wワーク Lライフ Bバランス



音声コード掲載

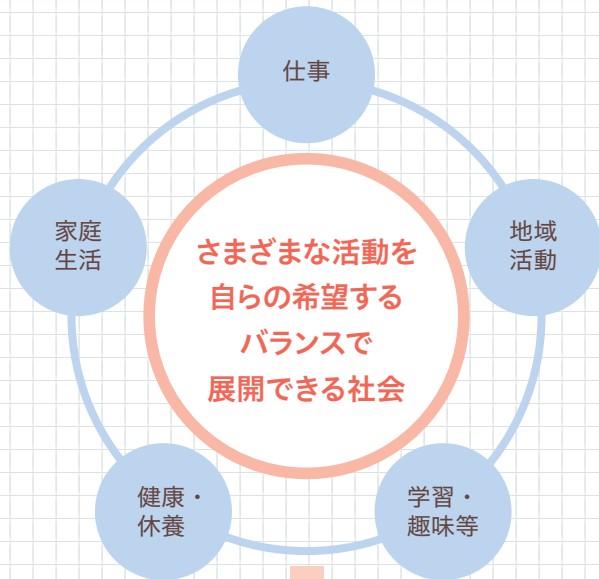
このリーフレットは音声コード「Uni-Voice」が印刷されています。
スマートフォン専用アプリなどで読み取ると、音声で内容が確認できます。

ワーク・ライフ・バランスって何？

ワーク・ライフ・バランス (WLB) は、人それぞれの希望に応じて、「仕事」と「仕事以外の生活」の調和がはかれる状態をいいます。
望ましいバランスは、時間的なバランスだけではなく、人によっても違うし、ライフステージによっても変化します。

ワーク・ライフ・バランスは、なぜ必要なの？

少子高齢化が進み、労働人口が減少することが見込まれる中、多くの人が、「仕事」や「仕事以外の生活（子育て・介護など）」を担うことを求められています。そのためには、個人の働き方や企業の制度を見直すことで、多様な働き方を可能にし、ワークとライフを充実させる必要があります。



ワーク・ライフ・バランスが実現すると・・・

企業は…

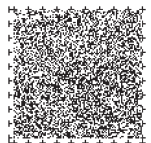
- 優秀で多様な人材が確保できる
- 業務の効率化により業績が向上する
- 社員の満足度が向上する
- 企業のイメージがアップする

地域では…

- あらゆる区民がさまざまな地域活動に参加できる
- 幅広い世代の交流が実現する
- 人と人とのふれあいにより、地域が活性化する

区民生活は…

- 男女がともに協力合って、家事、育児、介護に参加できる
- 女性が働き続けることができる
- 家族の団らんや休養の時間が確保され、健康な生活を送ることができる
- 自己啓発や趣味の時間を持つことができる



音声コード掲載

あなたにとってのワーク・ライフ・バランスは？

子育て中のママ
職場復帰できる？再就職したい！

長〜く働いているパパ
もっと家族と過ごしたい！自分の趣味も大切にしたい！

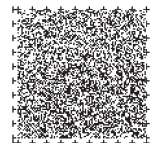
結婚したい…でも
自分の給料で大丈夫？子どもが生まれたら仕事は？

トシをとった親
高齢の親が心配！介護と仕事、どっちも大事！

自然が相手の仕事
いつ休んだらいいの？日曜日もなく、健康が不安！

自営業は
時間が自由だけど…

仕事と生活の区別があいまい！



音声コード掲載