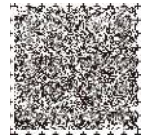




3-3. 自立度別サービス一覧表の見方



6～7ページの「認知機能・自立度の振り分けチャート」をやっていると、あなたの目安となる自立度のステージがわかります。

「サービス一覧表」は、自立度とサービス種類で区分して、利用できるサービスを示したものです。ご自身の自立度や状況などにあわせて、医療・介護サービス、地域での支援を受けることをおすすめします。

ヨコは「認知度のステージ」で分けられています。
6～7ページの自立度の振り分けチャートが目安となります。

主なサービス・支援の内容	認知度のステージ					サービス内容の紹介ページ
	自立度 A 軽度認知障害(MCI) 認知度の低い	自立度 B 認知度の症状はあるが 日常生活は自立	自立度 C 誰かの見守り があれば 日常生活は自立	自立度 D 日常生活に 手助け・ 介護が必要	自立度 E 常に 介護が必要	
相談	1 品川区高齢者福祉課	2 在宅介護支援センター	3 保健センター(高齢期のこころの健康相談)	4 民生委員	5 認知症疾患医療センター	p14
権利擁護	6 認知症初め集申支援チーム	7 支え愛・ほっとステーション	8 居宅介護支援事業所			p14
社会参加・仲間づくり支援	9 品川成年後見センター	10 しながわ見守りホットライン	11 品川区消費者センター			p14 p15
役割支援	12 高齢者クラブ	13 ほっとサロン	14 認知症カフェ	15 各種ボランティア活動	16 シルバー人材センター	p15
安否確認・見守り支援	17 支え愛・ほっとステーション	18 高齢者見守りネットワーク	19 品川くまみ高齢者見守りアイテム	20 緊急通報システム	21 徘徊高齢者探索システム(GPS)	p15
医療系サービス	22 自動消火装置等の給付	23 訪問看護*	24 かかりつけ医	25 の忘れ相談医	26 認知症医療センター	p16
生活支援	27 かかりつけ薬局	28 予防訪問事業☆	29 訪問介護(ホームヘルプ)☆	30 通所介護(デイサービス)★	31 ショートステイ★	p16 p17
身体的ケア	32 (看護)小規模多機能型居宅介護★	33 認知症対応型通所介護★	34 配食サービス	35 ほっとサービス	36 さわかサービス	p16 p17
家族・介護者支援	37 福祉用具の貸与・購入★	38 介護タクシー	39 福祉用具の貸与・購入★	40 住宅改修★	41 通所リハビリ(デイケア)★	p17
住まい・居住系サービス	42 管理栄養士派遣栄養改善☆	43 はつらつ健康教室☆	44 訪問リハビリ★	45 訪問入浴介護★	46 特別養護老人ホーム(介護老人福祉施設)	p17

タテは「サービスの種類」で分けられていて、簡単な説明がついています。

30 通所介護(デイサービス)★ 31 ショートステイ★
32 (看護)小規模多機能型居宅介護★ 33 認知

ここは利用できる「サービス」を示しています。
14～17ページでサービス内容を紹介しています。
この例の場合は、16ページの32をご覧ください。



★：介護保険の介護予防サービスまたは介護サービス。利用には要介護認定を受ける必要有り。
☆：介護予防・日常生活支援総合事業。利用には要支援判定または、基本チェックリストによる生活機能低下の判定を受ける必要有り。
詳しくは在宅介護支援センターにご相談ください。

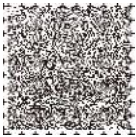
認知症とは

簡単チェック

自立度別サービス

認知症ケアマップ

認知症の相談先

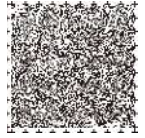


3-4. 自立度別サービス一覧表

主なサービス・支援の内容		自立度	
		軽度認知障害 (MCI)・認知症の疑い A	認知症の症状はあるが日常生活は自立 B
相談	本人や家族にお話をうかがい、状況に応じて選択肢を示し、決定を支援します。	① 品川区高齢者福祉課 ⑥ 認知症初期集中支援チーム	② 在宅介護支援センター ⑦ 支え愛・ほっとステーション ⑧ 居宅介護支援事業所
権利擁護	本人の権利や財産を守り、虐待の防止に取り組みます。	⑨ 品川成年後見センター	⑩ しながわ見守りホットライン
社会参加・仲間づくり支援	地域の人との交流や、共にすごせる仲間づくりを支援します。	⑫ 高齢者クラブ ⑬ ほっとサロン ⑭ 認知症カフェ	
役割支援	能力を活かし、意欲を保てるような活動の機会を提供します。	⑮ 各種ボランティア活動 ⑯ シルバー人材センター	
安否確認・見守り支援	暮らしぶりを見守るとともに、安心できるシステム等を提供します。	⑦ 支え愛・ほっとステーション ④ 民生委員	⑰ 認知症サポーター ⑱ 高齢者見守り
医療系サービス	診断をして、必要な医療・看護を提供し、服薬管理などを行います。	⑳ かかりつけ医 ㉔ もの忘れ相談医	㉕ 認知症サポーター ㉖ 訪問看護★
生活支援	家事などの支援、福祉用具や日用品の提供、住環境の整備などを行います。	㉙ 予防訪問事業☆ ㉚ 予防通所事業☆ ㉜ 配食サービス ㉝ ほっとサービス ㉞ さわやかサービス ⑯ シルバー人材センター	㉙ 訪問介護(ホームヘルパー)
身体的ケア	通所、訪問などにより、低栄養・認知症予防のための支援および食事・排泄・入浴等の介助を提供します。	㉙ 予防訪問事業☆ ㉚ 予防通所事業☆ ㉟ 管理栄養士派遣栄養改善☆ ㉛ はつらつ健康教室☆	㉙ 訪問介護(ホームヘルパー)
家族・介護者支援	家族の介護力向上、負担軽減、リフレッシュのための支援をします。	⑭ 認知症カフェ ⑯ 介護者教室	⑰ 家族介護者支援 ㉜ ショートステイ★
住まい・居住系サービス	必要なケアなどを受けられ、心地よく暮らせる場所を提供します。	㉟ サービス付き高齢者住宅	㉚ 有料老人ホーム(特定) ㉜ 認知症高齢者グループホーム

下表はあくまでおおよその目安です。24ページ以降に紹介している医療機関や相談機関に相談してみましょう。

★：介護保険の介護予防サービスまたは介護サービス
☆：介護予防・日常生活支援総合事業



認知度のステージ			サービス 内容の 紹介 ページ	
自立度 C 誰かの見守り があれば 日常生活は自立	自立度 D 日常生活に 手助け・ 介護が必要	自立度 E 常に 介護が必要		
3 保健センター(高齢期のこころの健康相談)	4 民生委員	5 認知症疾患医療センター	p14	
11 品川区消費者センター			p14	
			p14 & p15	
			p15	
りネットワーク	19 品川くるみ高齢者見守りアイテム	20 緊急通報システム	p15	
	21 徘徊高齢者探索システム(GPS)	22 自動消火装置等の給付		
ポート医	5 認知症疾患医療センター	26 かかりつけ歯科医	27 かかりつけ薬局	p16
ルプ)★	30 通所介護(デイサービス)★	31 ショートステイ★		
	32 (看護)小規模多機能型居宅介護★	33 認知症対応型通所介護★	p16 & p17	
		37 紙おむつの支給	38 介護タクシー	
	39 福祉用具の貸与・購入★	40 住宅改修★		
ルプ)★☆	30 通所介護(デイサービス)★☆	31 ショートステイ★	41 通所リハビリ(デイケア)★	p16 & p17
	32 (看護)小規模多機能型居宅介護★	33 認知症対応型通所介護★	44 訪問リハビリ★	
		45 訪問入浴介護★		
応援講座				p17
	48 在宅介護者研修事業			
施設入居者生活介護の場合は★)				
ープホーム(認知症対応型共同生活介護)★				p17
	52 介護老人保健施設★			
		53 特別養護老人ホーム(介護老人福祉施設)★		

認知症とは

簡単チェック

自立度別サービス

認知症ケアマップ

認知症の相談先