

えばよん 地域だより

No.199
8月号
2018年(平成30年)

編集・発行
荏原第四地域センター内
地域だより編集委員会
〒142-0053 品川区中延5-3-12
TEL 03-3784-2000
ebara4c@city.shinagawa.tokyo.jp

えばよんの緑

モッコウバラ(木香薔薇 学名: Rosa banksiae) 中国原産バラという大輪で色の種類も花弁も多種にわたるものを思い浮かべます。

このモッコウバラはもちろんバラ科の植物ですが、花は1~2センチで色は黄色と白の2種類です。

特徴としてはつる性を活かして、写真のようにアーチ状にしたり、壁を這わせるなどして立体感を楽しむことができます。

大輪のバラに比べて大変強健で手がかからないため、親しみやすさも人気の一つです。

写真提供: 戸越六丁目 加藤邸

(文責: 編集委員 石井 典子)



避難所訓練

6月24日、荏原第五中学校にて避難所訓練が行われました。

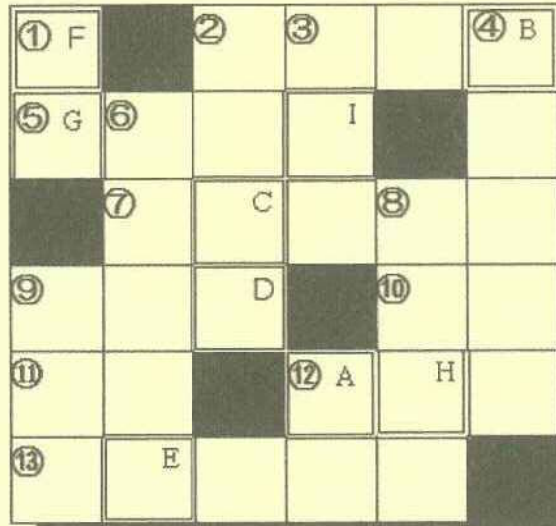
参加者たちは段ボールでパーティションを作成したり簡易トイレの見学をして、実際の避難所のイメージをする貴重な体験になりました。

(文責: 地域センター職員 村山)



夏の★クロスワードパズル

恒例! 夏のお楽しみクロスワードパズルです。二重線枠の9文字をアルファベット順に並べてください。正解者には抽選で粗品を差し上げます。



◆縦の鍵

- ①周囲を水で囲まれている小さな陸地
- ②自分の信じている宗教とは違う宗教
- ③『三国志』の中に登場する三有名人
- ④取り扱いに注意を必要とする物品等
- ⑥TVの主たる放送の波形として使用
- ⑧会社や施設等で個々の部署毎の電話
- ⑨目の中に有りよく詩的表現にも利用
- ⑫猛獣達が持っている鋭い歯の様な物

◆横の鍵

- ②文字通りイカをそのまま焼いた食品
- ⑤銀行ではなく消費者金融機関の俗称
- ⑦城の南部で都内ならば品川や大田区
- ⑨ネコ科の動物で斑点模様が特に目印
- ⑩前夜祭のことでクリスマスは超有名
- ⑪高い建物で英語表現はタワーが該当
- ⑫春夏秋冬の移り替りも最近では二極化
- ⑬不審者などが入らない様に見張る者

今年の夏は、

A	B	C	D	E	F	G	H	I
---	---	---	---	---	---	---	---	---

!?

クロスワード作成者 阿部 正

クロスワードパズル 応募要領

- ハガキに解答と住所・氏名・年齢を記入のうえ、下記編集委員会までお送りください。
- 正解者には抽選の上粗品を差し上げます。当選発表は粗品の発送をもって、かえさせていただきます。(本誌の感想もご記入いただくと幸いです)

宛先〒142-0053 品川区中延5丁目3番12号

荏原第四地域センター内 「えばよん地域だより」編集委員会

★ 締切り ★
9月30日(日)

荏原消防署旗の台出張所 からのお知らせ

TEL03-3783-0119

電気火災を予防しましょう!

平成30年8月1日から8月31日は、「電気使用安全月間」です。家具、家具の裏の電気配線やコンセントの掃除、たこ足配線をしていませんか? 長年使用しているコードの劣化や損傷によって火災につながる危険性があります。家庭内のコンセント周りをもう一度確認して火災を未然に防ぎましょう。

~確認のポイント~

- 1 劣化した電気コードは使用していないですか?
- 2 コードを引っ張ってプラグを抜いていないですか?
- 3 たこ足配線をしていませんか?
- 4 コンセント、プラグにほこりはたまっていますか?

電子レンジによる火災が増えています!

電子レンジの使い方を間違えていませんか? 時間設定のボタンの「1分」と「10分」を押し間違えていませんか? さつま芋や肉まんなどは長時間加熱すると急速に燃焼する危険があります。電子レンジ内部の確認を怠ると火災につながることもあるので、しっかりと確認を行い正しい使用方法で使用しましょう。

~電子レンジ火災時の対応~

- 1 扉を開けずに電源を遮断する。
- 2 扉を閉めたままあわてずに電子レンジ内の様子を見る。
- 3 火が消えなければ、扉を閉めたまま消火器などの消火器具を準備する。

※万が一火災が発生したときは119番通報してください。