

大井第一マイ・タウン21

6月号 No.193

発行：編集委員会
住所：南大井1-12-6
大井第一地域センター内
電話：3761-2000
Fax：5493-7286
令和2年5月20日発行

例年7月に開催してます、品川区民まつり「大井第一地区盆踊り大会」 および「子どもカーニバル」は中止となりました。

大井第一地区の皆様へ

新型コロナウイルスは、特に高齢者が罹患すると重篤化し死に至ることもあるウイルスです。高齢の方々の命を守るためにも、みんなで協力し蔓延を防ぐことが重要であると考えます。新型コロナウイルス感染症の広まりは、大きな災害時や戦時下に匹敵する危機的状況です。私どもの大井第一地区でもこの危機を回避するために、各人が慌てず、騒がず、道徳心を持ちながら、一致団結して収束に向けた対応に臨む必要があります。まさに災害時における「共助」の精神であり、今こそ、その心と姿勢を示す時ではないでしょうか。

多くの方々が楽しみにしている「区民まつり」を中止にするには、苦渋に満ちた決断ではありますが、新型コロナウイルスの関係で十分な準備ができないことに加え、新型コロナウイルスの蔓延を少しでも軽減させ、皆様の健康被害を少しでも回避させるために判断したものです。ご理解とご協力をお願いいたします。

今後とも大井第一町会連合会は、皆様のことを第一に考え、適切な行事を行いながら、必要なメッセージを発信できればと考えております。

重ね重ねではありますが、大井第一町会連合会の象徴的な行事である「区民まつり」を中止とした決断にご理解いただき、また新型コロナウイルスの蔓延に係る危機的状況を乗り越えるため、みんなで協力していきましょう。

大井第一町会連合会 会長 有馬 紀久

令和2年度 管内小学校・中学校

令和2年5月1日現在

【校長先生・副校長先生・PTA会長】

・鈴ヶ森小学校

校長 甲斐 正教
副校長 名取 仁史
PTA会長 今井 恵介

・立会小学校

校長 田邊 泰典
副校長 宮内 敬子
PTA会長 田口 愛

・浜川小学校

校長 大関 浩仁
(品川区教育総合支援センターより転任)
副校長 伴 博司
PTA会長 多田 大

・鮫浜小学校

校長 松本 覚
副校長 中村 英代
(品川区立宮前小学校より転任)
PTA会長 小楠 高宏

・浜川中学校

校長 堀井 昭宏
副校長 関野 純一
PTA会長 中野 裕爾

・鈴ヶ森中学校

校長 今村 剛司
(大田区立蒲田小学校より転任)
副校長 大山 剛史
PTA会長 未定

【卒業生・新入生数】 () = 全児童生徒数

・鈴ヶ森小学校 (602名)

卒業生 93名 新入生 134名

・立会小学校 (566名)

卒業生 97名 新入生 98名

・浜川小学校 (611名)

卒業生 83名 新入生 102名

・鮫浜小学校 (238名)

卒業生 29名 新入生 87名

・浜川中学校 (276名)

卒業生 109名 新入生 92名

・鈴ヶ森中学校 (381名)

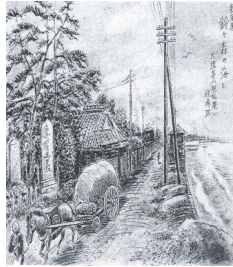
卒業生 104名 新入生 131名

「鈴ヶ森」の歴史

鈴ヶ森町会

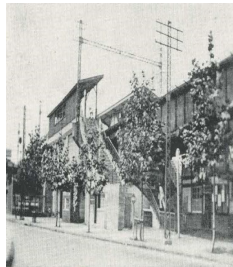
じんぐう

現在の磐井神社に神功皇后ゆかりの石があり、打つと鈴の音がするということから鈴石と名付けられ、鈴ヶ森の地名の由来となったと伝えられています。



大経寺と刑場跡

慶安4年(1651)に一本松と呼ばれた場所に品川お仕置き場が開設され、鈴ヶ森刑場と呼ばれました。刑場は明治4年(1871)に閉鎖されました。



京急電鉄鈴ヶ森駅

明治45年(1912)京急電鉄が鈴ヶ森停車場を開設、駅は第一京浜国道建設にともない大正14年に高架駅になりましたが、昭和17年に濱川駅とともに廃止されました。

大正9年(1920)に鮫浜第2尋常小学校が開校、大正12年に鈴ヶ森尋常小学校と改称されました。その後昭和16年に鈴ヶ森国民学校と改称、そして昭和20年の東京大空襲で焼失しましたが、地元の有志が木材を集めるなどの努力により、昭和25年(1950)に南浜小学校が開校し、同年鈴ヶ森小学校と名前が

変わり、本年で創立100年、開校70年を迎えます。

昭和7年(1932)旧品川区が誕生し、地名が大井町字水神下・一本松から大井鈴ヶ森町の名称になりました。昭和28年に鈴ヶ森中学校、同年鈴ヶ森町会が発足しました。

昭和38年(1963)首都高1号羽田線「鈴ヶ森」の出入口が建設されましたが、同年住居表示施行により品川区南大井の地名になりました。地名から鈴ヶ森が消えましたが、鈴ヶ森の名前は江戸時代の浮世絵に記され、鈴ヶ森刑場跡は東京都の史蹟になり、しながわ百景には大経寺の多くの石碑と墓石とともに「鈴ヶ森遺跡と大経寺」が選ばれています。さらに、鈴ヶ森めばえ幼稚園、鈴ヶ森歩道橋、京急バス停鈴ヶ



東京都史蹟鈴ヶ森刑場遺跡の案内塔

森、京急鈴ヶ森駐車場の他、歌舞伎「御存

ごそんじ

鈴ヶ森」(白井権八と幡隋院長兵衛が登場)、義太夫や東京落語「鈴ヶ森」、さらに少年野球、サッカー、バレーボール等のチーム名やかるた会名にも残っています。

ばんずいじん

亡くなられた方々の供養を行うとともに歴史を詳しく継承していくことを町会の重要な使命としています。

※本内容は品川歴史館蔵書を参考に作成いたしました。

支え愛・ほっとステーションとは・・・?

- ・地域センター(区内13か所)の中にある、身近なふくしの相談窓口です。
- ・困りごとがあってもどこに相談したら良いかわからないときや、皆さんのまわりに気になることがあるときはご連絡をください。
- ・窓口に来所していただくか、職員の訪問や電話での相談も可能です。
- ・皆さんが地域でお互いに「支え合う」ことのお手伝いをします。

どうぞお気軽にご相談ください



あなたのまちの
ふくしの相談窓口
支え愛・ほっとステーション
大井第一地区

電話：6404-6878

住所：大井第一地域センター内
(南大井1-12-6)

時間：9:00～17:00

ボランティア 大募集

この
笑顔
のま
ちを
花で
よ
う

