

4 数字でみる品川

数 字 で み る 品 川

人 口	403,699 人	R 4. 1. 1	街 路 灯 数	21,292 灯	R 3. 3. 31
日 本 人 人 口	391,161 人	〃	街 路 樹 数	3,961 本	〃
外 国 人 人 口	12,538 人	〃	郵 便 局 数	42 ヶ所	R 3. 4. 1
世 帯	226,858 世帯	〃	幼 稚 園 数	28 園	R 3. 5. 1
人 口 密 度 (1 km <sup>2</sup> 内)	17,675.1 人	〃	幼 稚 園 児 数	3,348 人	〃
最 高 年 齢	109 歳	〃	小 学 校 数	32 校	〃
転 入 人 口	30,724 人	R 3 年次	児 童 数	13,826 人	〃
転 出 人 口	33,314 人	〃	中 学 校 数	15 校	〃
出 生 数	3,632 人	〃	生 徒 数	6,104 人	〃
死 亡 数	3,384 人	〃	義 務 教 育 学 校 数	6 校	〃
婚 姻 届 出 件 数	3,066 件	R 3 年度	児 童 生 徒 数	5,646 人	〃
離 婚 届 出 件 数	566 件	〃	高 等 学 校 数	12 校	〃
予 算 ( 総 額 )	262,364,293 千円	R 4 年度当初	生 徒 数	9,477 人	〃
予 算 ( 一 般 会 計 )	189,072,000 千円	〃	特 別 支 援 学 校 数	2 校	〃
予 算 ( 特 別 会 計 )	73,292,293 千円	〃	在 学 者 数	281 人	〃
区 有 財 産	1,020,846,579,262 円	R 4. 3. 31	図 書 館 数 等 ( 注 )	12 館	R 3. 12. 31
特 別 区 税 調 定 額	52,997,344,326 円	R 2 年度	図 書 館 蔵 書 数	1,124,877 冊	〃
国 税 徴 収 決 定 済 額	981,660,560 千円	R 1 年度	選 挙 人 名 簿 登 録 者 数	338,717 人	R 4. 3. 1
事 業 所 数	20,123 事業所	H 28. 6. 1	区 立 保 育 園 数	46 園	R 4. 1. 1
従 業 者 数	371,830 人	〃	区 立 保 育 園 園 児 数	4,424 人	〃
製 造 業 事 業 所 数 ( 工 場 数 ) ( 従 業 者 4 人 以 上 対 象 )	327 事業所	R 2. 6. 1	病 院 数	16 ヶ所	R 1. 10. 1
土 地 面 積	22.84 km <sup>2</sup>	R 4. 1. 1	一 般 診 療 所 数	469 ヶ所	〃
公 園 数	281 ヶ所	R 3. 4. 1	歯 科 診 療 所 数	348 ヶ所	〃
公 園 面 積	1,369,635 m <sup>2</sup>	〃	公 害 苦 情 件 数	212 件	R 2 年度
各 駅 の 乗 車 客 数	325,326 千人	R 2 年度	ご み 収 集 量	76,288.9 トン	〃
各 駅 の 乗 車 客 数 ( 1 日 平 均 )	931,919 人	〃	犯 罪 発 生 件 数	1,806 件	R 3 年次
道 路 総 延 長	390,392 m	R 3. 3. 31	交 通 事 故 発 生 件 数	902 件	〃
道 路 総 面 積	3,899,217 m <sup>2</sup>	〃	火 災 発 生 件 数	106 件	〃
橋 梁 数	92 橋	〃			

注) 図書館数等には、大崎駅西口図書取次施設“おおさきこども図書室”を含む。

## 品川区の面積

昭和30年〔1955年〕10月1日	公表品川区面積（建設省国土地理院計測）	15.82km <sup>2</sup>
昭和35年〔1960年〕8月10日	南浜川町埋立地	} 5.0869km <sup>2</sup>
昭和36年〔1961年〕11月10日	大井鮫洲町埋立地	
昭和42年〔1967年〕7月14日	品川ふ頭埋立地	
昭和43年〔1968年〕3月31日	北浜川町埋立地	
昭和54年〔1979年〕4月25日	大井ふ頭埋立地	
昭和57年〔1982年〕2月1日	勝島3丁目埋立地	
昭和57年〔1982年〕11月5日	13号埋立地	0.2400 km <sup>2</sup>

1. 建設省国土地理院から、平成元年〔1989年〕11月10日付の官報により、測量成果（昭和63年〔1988年〕10月1日現在）が公告されたことに伴い、東京都は国土地理院の数値を東京都の区市町村別の面積として使用することを決定した。

当区においても、今まで使用していた面積の数値と異なるため、当区的面積を変更し、昭和63年〔1988年〕10月1日をもって品川区の面積を 22.71km<sup>2</sup>とする。

昭和63年〔1988年〕10月1日	公表品川区面積（建設省国土地理院計測）	22.71km <sup>2</sup>
-------------------	---------------------	----------------------

2. 昭和63年〔1988年〕10月1日以降新たに生じた土地面積

平成元年〔1989年〕11月10日	勝島2丁目10番および11番の各地先公有水面埋立地	0.0180 km <sup>2</sup>
		22.728 ≒ 22.73km <sup>2</sup>

よって、品川区の面積値（平成2年〔1990年〕4月1日現在）は、22.73km<sup>2</sup>となった。

3. 平成4年〔1992年〕2月、建設省国土地理院から、より高度な地形図での面積測定結果に基づいた区市町村面積が平成2年〔1990年〕10月1日現在で公表された。当区においても、公表された数値を使用し、平成2年〔1990年〕10月1日をもって、品川区の面積を 22.69km<sup>2</sup>とする。

平成2年〔1990年〕10月1日	公表品川区面積（建設省国土地理院計測）	22.69km <sup>2</sup>
------------------	---------------------	----------------------

4. 平成2年〔1990年〕10月1日以降新たに生じた土地面積

平成12年〔2000年〕4月6日	勝島1丁目無番地国有地の地先公有水面埋立地	0.0212 km <sup>2</sup>
平成12年〔2000年〕4月28日	八潮2丁目1番2から同所同番4までの地先公有水面埋立地	0.0103 km <sup>2</sup>
		22.721 ≒ 22.72km <sup>2</sup>

よって、品川区の面積値（平成12年〔2000年〕6月1日現在）は、22.72km<sup>2</sup>となった。

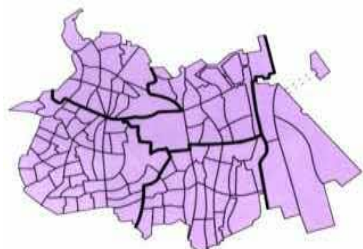
平成12年〔2000年〕10月1日	公表品川区面積（建設省国土地理院計測）	22.72km <sup>2</sup>
-------------------	---------------------	----------------------

5. 平成27年〔2015年〕3月、国土交通省国土地理院から、より高精度な電子国土基本図を用いた測定結果に基づく市区町村別面積が平成26年〔2014年〕10月1日現在で公表された。当区においても、公表された数値を使用し、平成26年〔2014年〕10月1日をもって、品川区の面積を22.84km<sup>2</sup>とする。

平成26年〔2014年〕10月1日	公表品川区面積（国土交通省国土地理院計測）	22.84km <sup>2</sup>
-------------------	-----------------------	----------------------

# 品川の数字

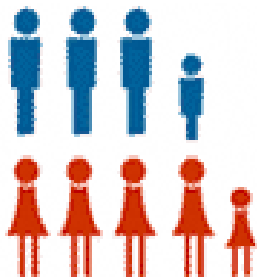
## 土地



令和4[2022]年1月1日

総面積	22.84km <sup>2</sup>
品川地区	4.30km <sup>2</sup>
大崎地区	3.43km <sup>2</sup>
大井地区	4.73km <sup>2</sup>
荏原地区	5.81km <sup>2</sup>
八潮地区	4.57km <sup>2</sup>

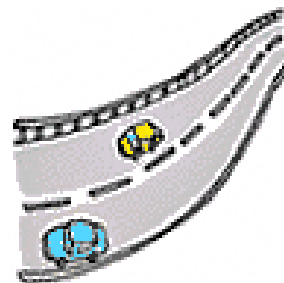
## 人口



令和4[2022]年1月1日

総人口	403,699人
男	197,634人
女	206,065人
東京都人口に対し	2.93%
世帯数	226,858世帯
一世帯当たり人員	1.78人
人口密度(1km <sup>2</sup> 内)	17,675人
令和3[2021]年中	
出生数	3,632人
死亡数	3,384人

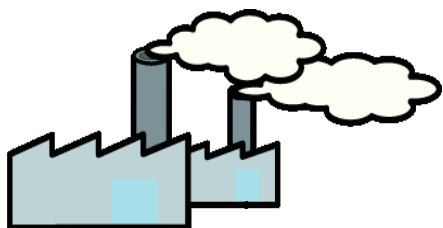
## 道路



令和3[2021]年3月31日

総延長	390,392m
国道	18,714m
主要地方道	15,253m
一般都道	10,675m
区道	328,399m
自動車専用道	17,351m
舗装状況	
コンクリート	4,697m
高級アスファルト	298,548m
ブロック	2,744m
コンクリート平板	359m
簡易	80,478m
砂利	3,566m

## 工業



令和2[2020]年6月1日

(従業者4人以上対象)

製造業 事業所数 (工場数)	327事業所
従業者数	5,429人
製造品出荷額等	106,303百万円
東京都内工場製造品出荷額等 に対し	1.5%

## 商業



平成28[2016]年6月1日

商店数	3,522事業所
卸売業	1,485事業所
小売業	2,037事業所
従業者数	69,705人
卸売業	50,461人
小売業	19,244人
年間販売額	10,314,828百万円
卸売業	9,701,312百万円
小売業	613,516百万円

## 財政



令和4[2022]年度

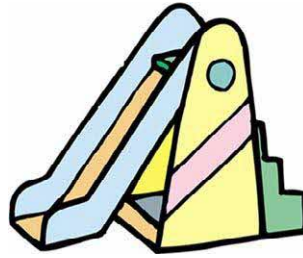
当初予算

総額	262,364,293千円
令和2[2020]年度 特別区税負担額	
調定額	52,997,344,326円
1世帯当り	235,345円
1人当り	131,931円

# 世帯の統計



人口  
1世帯に1.78人  
[令和4年1月1日]



公園面積  
1世帯当り6.0㎡  
[令和3年4月1日]



商店  
60.1世帯に1店  
[平成28年6月1日(経済センサス活動調査)]



特別区税  
1世帯当り235,345円  
[令和2年度]



区有財産  
1世帯当り447.2万円  
[令和4年3月31日]



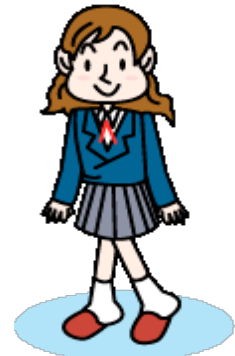
有権者数  
1世帯当り1.5人  
[令和4年3月1日]



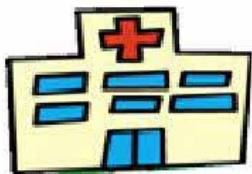
小学校児童数  
(義務教育学校前期課程児童数含む)  
13.2世帯に1人  
[令和3年5月1日(学校基本調査)]



中学校生徒数  
(義務教育学校後期課程生徒数含む)  
27.6世帯に1人  
[令和3年5月1日(学校基本調査)]



高等学校生徒数  
24.1世帯に1人  
[令和3年5月1日(学校基本調査)]



病院、診療所  
463.8世帯に1ヶ所  
[令和元年10月1日]



図書館蔵書数  
1世帯当り5.0冊  
[令和3年12月31日]

# 1日の統計



出生 10.0人  
[令和3年]



死亡 9.3人  
[令和3年]



転入 84.2人  
[令和3年]



転出 91.3人  
[令和3年]



婚姻届出数 8.4件  
[令和3年度]



離婚届出数 1.6件  
[令和3年度]



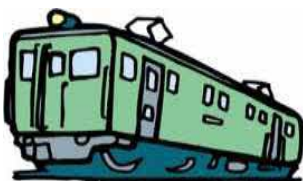
火災 0.3件  
[令和3年]



交通事故 2.5件  
[令和3年]



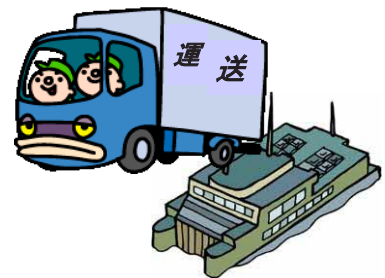
犯罪 4.9件  
[令和3年]



区内各駅の乗車客数  
931,919人  
[令和2年度]



商品販売額(卸売・小売業)  
2,825,980万円 [平成27年]  
(平成28年経済センサス活動調査)



製造品出荷額等  
29,124万円 [令和元年]  
(2020年工業統計調査)