

5. 第21回国勢調査結果の概要

87 結果の概要

令和2年国勢調査(令和2[2020]年10月1日現在)による品川区の人口は 422,488人で、5年前(平成27[2015年]10月1日)人口 386,855人に比べて 35,633人の増加となっています。

増減率を地区別で見ると、品川地区が16.0%増、大崎地区が10.8%増、大井地区が11.5%増、荏原地区が4.8%増と増加しており、八潮地区が4.6%減少しています。

男女別では、男性 208,688人(前回 191,090人)、女性 213,800人(前回 195,765人)で、前回同様、女性が男性を上回っています。

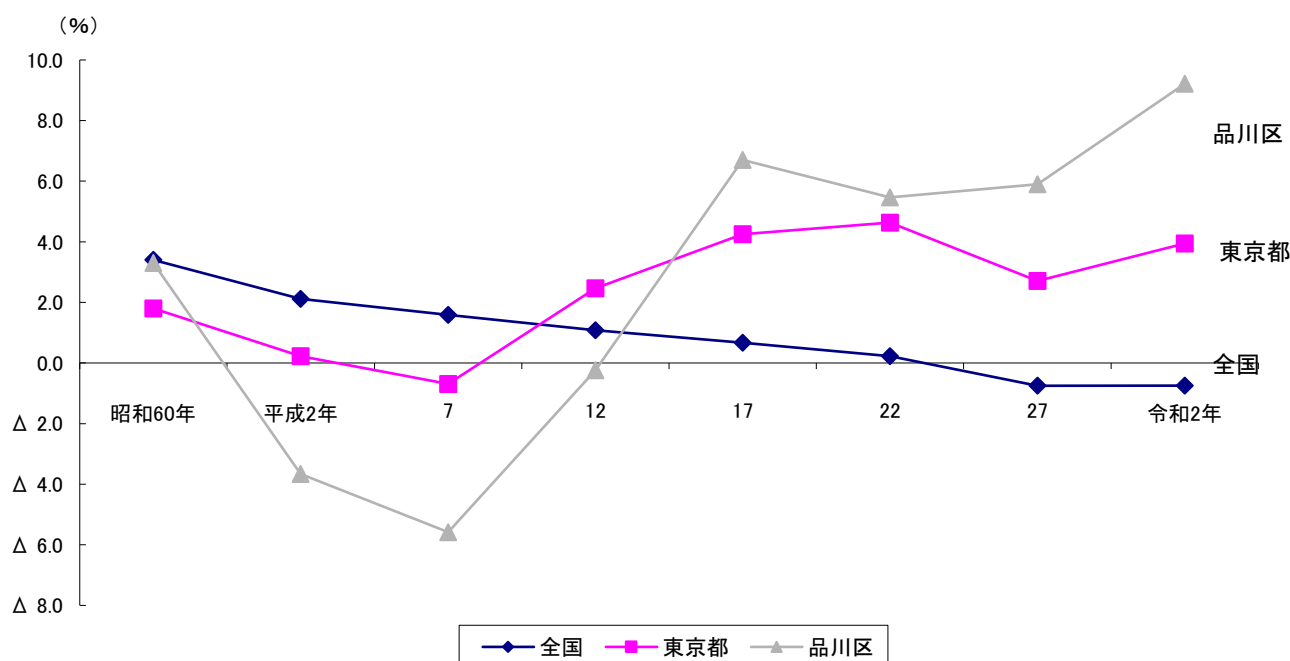
世帯数は 237,641世帯で、1世帯当たりの平均世帯人員は 1.78人となっています。

年次	全 国		東 京 都		品 川 区	
	人 口	増 減 率 (Δ減)	人 口	増 減 率 (Δ減)	人 口	増 減 率 (Δ減)
		%		%		%
昭和 60 年 1985	121,048,923	3.4	11,829,363	1.8	357,732	3.3
平成 2 年 1990	123,611,167	2.1	11,855,563	0.2	344,611	Δ 3.7
7 1995	125,570,246	1.6	11,773,605	Δ 0.7	325,377	Δ 5.6
12 2000	126,925,843	1.1	12,064,101	2.5	324,608	Δ 0.2
17 2005	127,767,994	0.7	12,576,601	4.2	346,357	6.7
22 2010	128,057,352	0.2	13,159,388	4.6	365,302	5.5
27 2015	127,094,745	Δ 0.8	13,515,271	2.7	386,855	5.9
令和 2 年 2020	126,146,099	Δ 0.7	14,047,594	3.9	422,488	9.2

(利 用 上 の 注 意)

この確定数は、調査時(令和2[2020]年10月1日現在)に全国、品川区および都内に常住する人口を把握したもので、一般の外国人は含まれていますが、外国の外交団・領事団(随員やその家族を含む)および外国軍隊の軍人・軍属とその家族は除かれています。

図5-1 人口増減率の推移

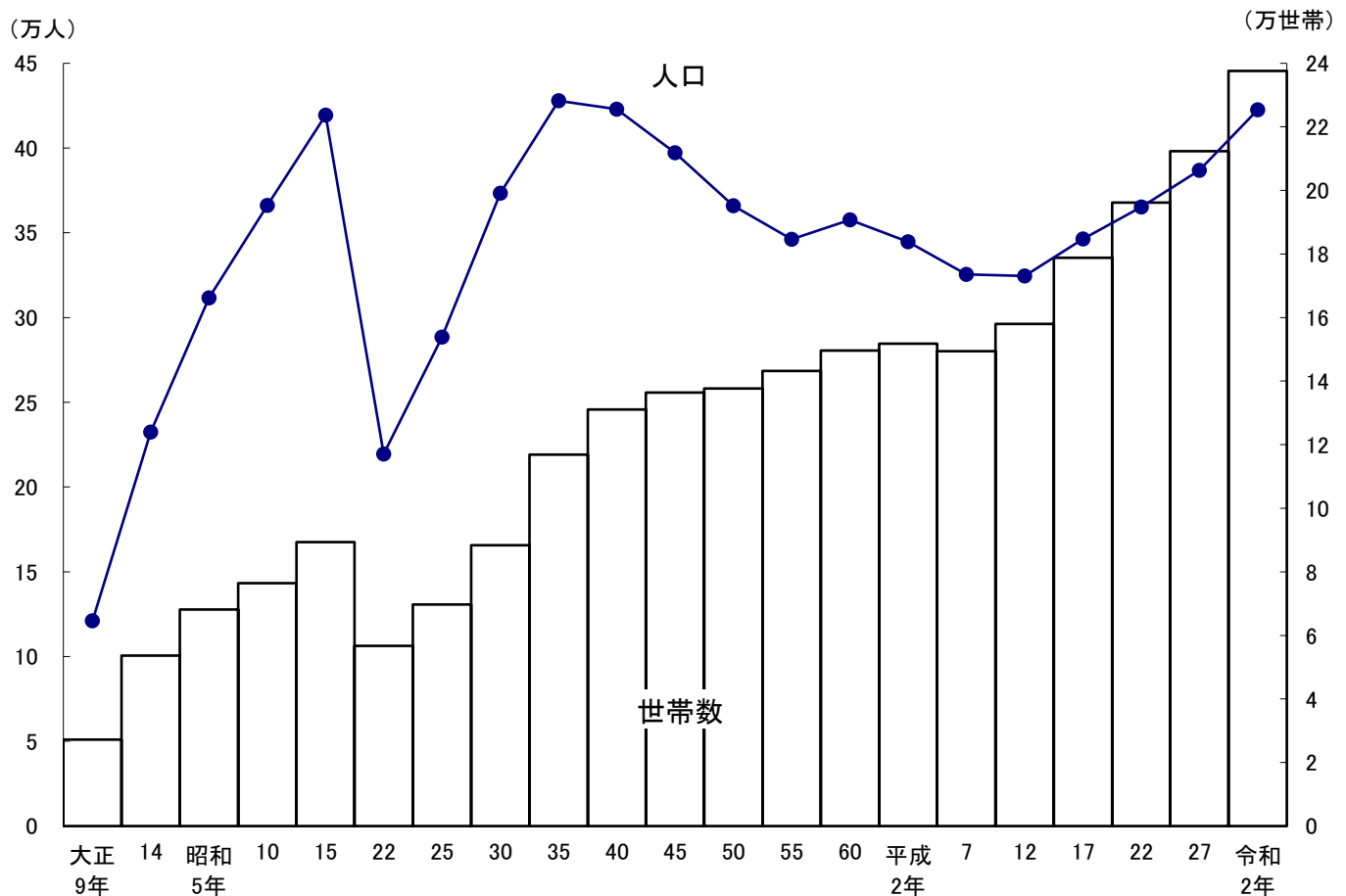


88 人口と世帯数の推移

国勢調査(令和2[2020]年10月1日)

年次	世帯数	人口			前回調査人口に対する増減(Δ減)		資料
		総数	男	女	増減数	増減率	
大正 9年 1920	27,203	121,077	62,375	58,702	—	—	第1回国勢調査
14 1925	53,661	232,447	121,744	110,703	111,370	92.0	第2回 "
昭和 5年 1930	68,107	311,604	161,848	149,756	79,157	34.1	第3回 "
10 1935	76,473	366,125	188,818	177,307	54,521	17.5	第4回 "
15 1940	89,343	419,403	218,064	201,339	53,278	14.6	第5回 "
22 1947	56,700	219,500	112,296	107,204	Δ 199,903	Δ 47.7	第6回 臨時国勢調査
25 1950	69,735	288,545	145,523	143,022	69,045	31.5	第7回国勢調査
30 1955	88,334	373,341	190,073	183,268	84,796	29.4	第8回 "
35 1960	116,908	427,859	220,550	207,309	54,518	14.6	第9回 "
40 1965	131,107	423,015	214,830	208,185	Δ 4,844	Δ 1.1	第10回 "
45 1970	136,411	397,302	200,116	197,186	Δ 25,713	Δ 6.1	第11回 "
50 1975	137,706	366,058	182,999	183,059	Δ 31,244	Δ 7.9	第12回 "
55 1980	143,167	346,247	172,149	174,098	Δ 19,811	Δ 5.4	第13回 "
60 1985	149,658	357,732	177,501	180,231	11,485	3.3	第14回 "
平成 2年 1990	151,756	344,611	170,984	173,627	Δ 13,121	Δ 3.7	第15回 "
7 1995	149,466	325,377	160,869	164,508	Δ 19,234	Δ 5.6	第16回 "
12 2000	157,986	324,608	160,855	163,753	Δ 769	Δ 0.2	第17回 "
17 2005	178,825	346,357	171,176	175,181	21,749	6.7	第18回 "
22 2010	196,132	365,302	180,246	185,056	18,945	5.5	第19回 "
27 2015	212,374	386,855	191,090	195,765	21,553	5.9	第20回 "
令和 2年 2020	237,641	422,488	208,688	213,800	35,633	9.2	第21回 "

図5-2 人口と世帯数の推移

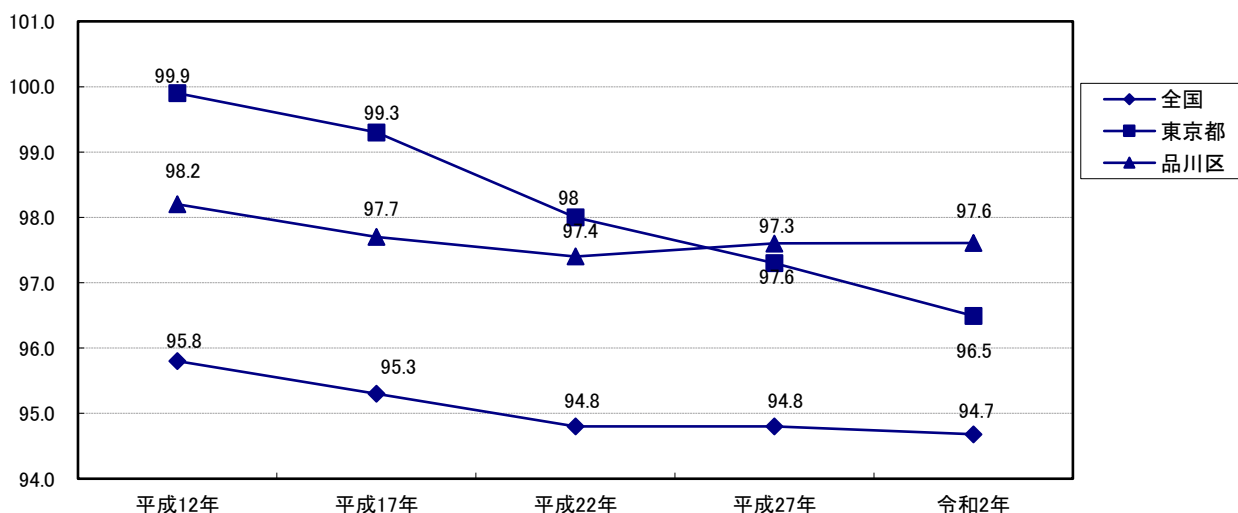


89 全国および東京都との人口比較

国勢調査(令和2[2020]年10月1日)

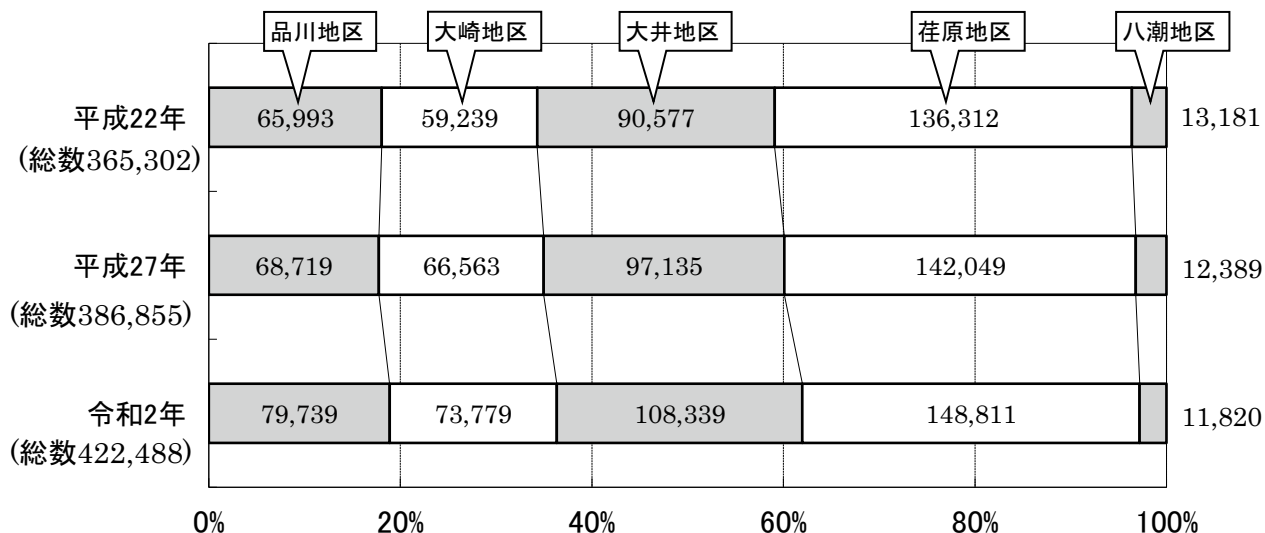
地域	人口			割合	
	総数	男	女	令和2[2020]年国勢調査	平成27[2015]年国勢調査
				%	%
全国	126,146,099	61,349,581	64,796,518	—	—
東京都	14,047,594	6,898,388	7,149,206	全国総人口の	11.1
品川区	422,488	208,688	213,800	都総人口の	3.0
品川地区	79,739	40,119	39,620	品川区総人口の	18.9
大崎地区	73,779	35,723	38,056	〃	17.5
大井地区	108,339	54,875	53,464	〃	25.6
荏原地区	148,811	72,314	76,497	〃	35.2
八潮地区	11,820	5,657	6,163	〃	2.8

図5-3 人口性比の推移



注) 人口性比とは、[女性100人に対する男性の数]をいう。

図5-4 地区別人口の推移



90 地域別
国勢調査(令和)

地域	人口				人口総数に対する割合 %
	総数	男	女	女100人につき男	
総数	14,047,594	6,898,388	7,149,206	96.5	100.00
区部	9,733,276	4,774,402	4,958,874	96.3	69.29
千代田	66,680	33,637	33,043	101.8	0.47
中央区	169,179	80,931	88,248	91.7	1.20
港区	260,486	123,410	137,076	90.0	1.85
新宿区	349,385	174,822	174,563	100.1	2.49
文京区	240,069	115,483	124,586	92.7	1.71
台東区	211,444	108,586	102,858	105.6	1.51
墨田区	272,085	134,787	137,298	98.2	1.94
江東区	524,310	258,015	266,295	96.9	3.73
品川区	422,488	208,688	213,800	97.6	3.01
目黒区	288,088	135,820	152,268	89.2	2.05
大田区	748,081	372,464	375,617	99.2	5.33
世田谷区	943,664	445,592	498,072	89.5	6.72
渋谷区	243,883	117,907	125,976	93.6	1.74
中野区	344,880	172,525	172,355	100.1	2.46
杉並区	591,108	284,301	306,807	92.7	4.21
豊島区	301,599	151,020	150,579	100.3	2.15
北区	355,213	176,289	178,924	98.5	2.53
荒川区	217,475	107,683	109,792	98.1	1.55
板橋区	584,483	286,179	298,304	95.9	4.16
練馬区	752,608	361,770	390,838	92.6	5.36
足立区	695,043	347,408	347,635	99.9	4.95
葛飾区	453,093	225,758	227,335	99.3	3.23
江戸川区	697,932	351,327	346,605	101.4	4.97
市部	4,234,381	2,083,444	2,150,937	96.9	30.14
郡部	55,476	27,631	27,845	99.2	0.39
島部	24,461	12,911	11,550	111.8	0.17

人口(東京都)
2[2020]年10月1日)

人口密度 (1km ²)	平成27[2015]年 国勢調査人口	平成27[2015]年から令和 2[2020]年の増減(Δ減)		世帯数	1世帯 当たり人員
		増減数	増減率		
6,402.6	13,515,271	532,323	3.94	7,227,180	1.94
15,510.5	9,272,740	460,536	4.97	5,215,850	1.87
5,718.7	58,406	8,274	14.17	37,011	1.80
16,569.9	141,183	27,996	19.83	92,533	1.83
12,787.7	243,283	17,203	7.07	146,160	1.78
19,175.9	333,560	15,825	4.74	222,800	1.57
21,263.9	219,724	20,345	9.26	133,661	1.80
20,914.3	198,073	13,371	6.75	124,345	1.70
19,759.3	256,274	15,811	6.17	145,768	1.87
12,196.1	498,109	26,201	5.26	264,278	1.98
18,497.7	386,855	35,633	9.21	237,641	1.78
19,637.9	277,622	10,466	3.77	155,715	1.85
12,093.1	717,082	30,999	4.32	400,164	1.87
16,256.1	903,346	40,318	4.46	492,065	1.92
16,140.5	224,533	19,350	8.62	149,967	1.63
22,121.9	328,215	16,665	5.08	208,093	1.66
17,354.9	563,997	27,111	4.81	336,339	1.76
23,182.1	291,167	10,432	3.58	183,819	1.64
17,235.0	341,076	14,137	4.14	189,700	1.87
21,405.0	212,264	5,211	2.45	112,009	1.94
18,140.4	561,916	22,567	4.02	314,446	1.86
15,653.2	721,722	30,886	4.28	374,842	2.01
13,052.5	670,122	24,921	3.72	345,346	2.01
13,019.9	442,913	10,180	2.30	215,948	2.10
13,986.6	681,298	16,634	2.44	333,200	2.09
5,401.3	4,157,706	76,675	1.84	1,976,688	2.14
147.6	58,334	Δ 2,858	Δ 4.90	21,848	2.54
60.1	26,491	Δ 2,030	Δ 7.66	12,794	1.91

注) 1.「平成27[2015]年国勢調査人口」は、令和2年10月1日現在の市区町村の境域に基づいて組み替えたものである。
2.人口密度は、国土交通省国土地理院「令和2年全国都道府県市区町村別面積調」による面積を用いて算出して資料:東京都総務局統計部『令和2年国勢調査結果 人口等基本集計結果概要』

いる。

91 町丁別 世帯数，人口および人口密度

国勢調査(令和2[2020]年10月1日)

町 丁	世帯数	人 口			前回調査人口	前回調査人口 に対する増減 数(Δ減)	人口密度 (1km ²)
		総 数	男	女			
		人	人	人	人	人	人
総 数	237,641	422,488	208,688	213,800	386,855	35,633	18,498
品川地区	43,492	79,739	40,119	39,620	68,719	11,020	18,544
北品川 1丁目	2,656	3,870	1,943	1,927	3,624	246	24,188
2	2,098	3,410	1,709	1,701	3,336	74	21,313
3	2,136	4,002	2,011	1,991	3,515	487	21,063
4	844	1,737	847	890	1,460	277	8,271
5	3,426	7,112	3,355	3,757	6,320	792	30,922
6	455	856	431	425	776	80	8,560
東品川 1丁目	2,853	4,731	2,447	2,284	4,060	671	23,655
2	1,152	1,838	867	971	1,612	226	8,355
3	4,891	10,623	5,149	5,474	10,701	Δ 78	30,351
4	3,894	8,287	4,208	4,079	3,824	4,463	36,030
5	602	1,139	558	581	—	1,139	2,589
南品川 1丁目	983	1,713	878	835	1,499	214	17,130
2	1,511	2,351	1,268	1,083	2,085	266	18,085
3	1,150	2,150	1,067	1,083	2,119	31	23,889
4	2,632	4,581	2,392	2,189	4,351	230	24,111
5	3,425	6,250	3,175	3,075	5,825	425	31,250
6	2,217	3,342	1,841	1,501	2,933	409	25,708
西品川 1丁目	2,321	4,379	2,233	2,146	3,504	875	19,905
2	2,475	4,289	2,193	2,096	4,067	222	28,593
3	1,730	3,022	1,509	1,513	3,047	Δ 25	20,147
広町 1丁目	41	57	38	19	61	Δ 4	407
2	—	—	—	—	—	—	—
大崎地区	43,387	73,779	35,723	38,056	66,563	7,216	21,510
上大崎 1丁目	1,943	3,416	1,633	1,783	3,233	183	17,080
2	2,468	4,237	2,009	2,228	3,812	425	15,693
3	2,921	4,926	2,316	2,610	3,091	1,835	25,926
4	880	1,493	664	829	1,467	26	29,860
東五反田 1丁目	1,874	2,882	1,415	1,467	2,664	218	20,586
2	2,672	4,993	2,373	2,620	4,585	408	27,739
3	1,383	2,391	1,158	1,233	2,108	283	14,944
4	1,619	2,736	1,332	1,404	2,409	327	34,200
5	2,140	3,710	1,721	1,989	3,311	399	13,741
西五反田 1丁目	687	897	461	436	820	77	9,967
2	1,760	2,321	1,173	1,148	2,071	250	19,342
3	3,599	6,619	3,127	3,492	5,665	954	31,519
4	2,847	4,935	2,411	2,524	4,772	163	29,029
5	3,236	5,441	2,651	2,790	5,038	403	27,205
6	2,310	3,550	1,874	1,676	3,213	337	29,583
7	799	1,127	560	567	1,064	63	10,245
8	2,008	2,960	1,416	1,544	2,572	388	32,889
大崎 1丁目	1,459	2,693	1,309	1,384	2,525	168	9,286
2	2,116	4,193	2,025	2,168	4,083	110	27,953
3	1,884	3,357	1,703	1,654	3,272	85	22,380
4	1,437	2,540	1,287	1,253	2,313	227	21,167
5	1,345	2,362	1,105	1,257	2,475	Δ 113	47,240

91 町丁別 世帯数、人口および人口密度(続)

国勢調査(令和2[2020]年10月1日)

町 丁	世 帯 数	人 口			前回調査人口	前回調査人口 に対する増減 数(Δ減)	人口密度 (1km ²)
		総 数	男	女			
		人	人	人	人	人	人
大 井 地 区	60,164	108,339	54,875	53,464	97,135	11,204	22,905
東大井 1丁目	3,058	6,257	3,167	3,090	5,204	1,053	21,576
2	2,546	4,406	2,282	2,124	4,353	53	25,918
3	2,951	4,948	2,522	2,426	4,908	40	26,042
4	1,429	2,631	1,330	1,301	2,635	Δ 4	26,310
5	2,574	4,296	2,143	2,153	4,080	216	33,046
6	1,084	1,744	914	830	1,758	Δ 14	19,378
南大井 1丁目	1,967	3,775	1,931	1,844	3,671	104	29,038
2	2,174	4,036	1,996	2,040	2,875	1,161	40,360
3	4,843	6,755	3,439	3,316	5,993	762	51,962
4	2,333	3,683	1,898	1,785	3,099	584	26,307
5	3,040	5,423	2,792	2,631	4,966	457	33,894
6	3,407	5,252	2,589	2,663	5,064	188	26,260
勝 島 1丁目	2,275	5,721	3,097	2,624	2,400	3,321	19,728
2	152	183	152	31	241	Δ 27	436
3	—	—	—	—	x	—	—
大 井 1丁目	3,400	5,558	2,779	2,779	4,057	1,501	29,253
2	1,671	2,780	1,422	1,358	2,772	8	27,800
3	2,697	5,357	2,649	2,708	5,289	68	35,713
4	2,774	4,487	2,321	2,166	4,197	290	22,435
5	2,244	4,222	2,120	2,102	4,106	116	24,835
6	1,472	3,035	1,507	1,528	2,889	146	17,853
7	1,814	3,819	1,927	1,892	3,395	424	23,869
西大井 1丁目	1,498	2,886	1,463	1,423	2,769	117	18,038
2	1,826	3,437	1,659	1,778	3,438	Δ 1	26,438
3	1,126	2,321	1,204	1,117	2,285	36	23,210
4	1,667	3,479	1,747	1,732	3,346	133	21,744
5	2,220	4,467	2,186	2,281	4,330	137	22,335
6	1,922	3,381	1,639	1,742	3,046	335	26,008
荏 原 地 区	85,271	148,811	72,314	76,497	142,049	6,762	25,613
小山台 1丁目	2,746	4,850	2,371	2,479	4,855	Δ 5	26,944
2	411	858	419	439	830	28	6,600
小 山 1丁目	1,238	2,150	1,112	1,038	2,200	Δ 50	30,714
2	1,736	3,163	1,555	1,608	3,202	Δ 39	31,630
3	2,216	4,213	1,899	2,314	3,103	1,110	30,093
4	1,786	2,956	1,349	1,607	2,806	150	36,950
5	1,783	3,070	1,469	1,601	2,892	178	25,583
6	2,591	4,192	2,005	2,187	4,069	123	32,246
7	648	1,342	608	734	1,317	25	14,911
荏 原 1丁目	1,905	3,123	1,628	1,495	2,858	265	26,025
2	1,680	3,130	1,412	1,718	3,181	Δ 51	22,357
3	1,664	2,708	1,296	1,412	2,610	98	45,133
4	2,211	3,932	1,888	2,044	3,796	136	30,246
5	1,528	2,647	1,313	1,334	2,634	13	29,411
6	2,171	3,862	1,844	2,018	3,471	391	29,708
7	1,345	2,695	1,320	1,375	2,725	Δ 30	22,458

91 町丁別 世帯数，人口および人口密度(続)

国勢調査(令和2[2020]年10月1日)

町	丁	世帯数	人 口			前回調査人口	前回調査人口 に対する増減 数(Δ減)	人口密度 (1km ²)
			総 数	男	女			
			人	人	人	人	人	人
平 塚	1丁目	2,297	3,549	1,726	1,823	3,457	92	27,300
	2	2,157	3,658	1,757	1,901	3,454	204	28,138
	3	1,603	2,750	1,336	1,414	2,740	10	34,375
旗の台	1丁目	562	960	473	487	1,066	Δ 106	7,385
	2	2,054	3,208	1,471	1,737	3,063	145	35,644
	3	975	1,571	772	799	1,653	Δ 82	17,456
	4	1,697	2,793	1,382	1,411	2,678	115	27,930
	5	2,261	4,074	1,942	2,132	3,933	141	27,160
	6	2,053	3,959	1,851	2,108	3,876	83	15,836
中 延	1丁目	1,229	2,245	1,089	1,156	2,215	30	32,071
	2	1,635	2,994	1,369	1,625	2,480	514	33,267
	3	1,105	1,930	946	984	1,796	134	24,125
	4	1,953	3,365	1,679	1,686	3,291	74	25,885
	5	1,841	3,012	1,433	1,579	2,642	370	27,382
	6	1,841	3,256	1,534	1,722	3,119	137	32,560
西中延	1丁目	1,412	2,446	1,212	1,234	2,205	241	27,178
	2	1,711	3,121	1,525	1,596	2,933	188	28,373
	3	1,204	2,282	1,134	1,148	2,248	34	28,525
東中延	1丁目	1,397	2,320	1,072	1,248	2,015	305	29,000
	2	1,013	1,746	874	872	1,730	16	29,100
戸 越	1丁目	2,616	4,124	2,110	2,014	4,051	73	27,493
	2	1,204	2,087	1,037	1,050	2,167	Δ 80	26,088
	3	1,518	2,540	1,274	1,266	2,367	173	36,286
	4	1,189	2,099	1,012	1,087	1,988	111	26,238
	5	1,910	3,231	1,582	1,649	3,293	Δ 62	26,925
	6	2,040	3,662	1,810	1,852	3,394	268	28,169
豊 町	1丁目	1,591	2,959	1,493	1,466	2,814	145	26,900
	2	1,535	2,797	1,468	1,329	2,577	220	16,453
	3	720	1,399	668	731	1,415	Δ 16	17,488
	4	1,468	2,609	1,271	1,338	2,504	105	23,718
	5	928	1,739	841	898	1,643	96	24,843
	6	1,894	3,234	1,627	1,607	3,224	10	24,877
二 葉	1丁目	2,230	4,076	2,028	2,048	3,726	350	22,644
	2	1,433	2,400	1,231	1,169	2,135	265	24,000
	3	1,474	2,507	1,245	1,262	2,463	44	27,856
	4	1,862	3,218	1,552	1,666	3,145	73	24,754
八 潮 地 区		5,327	11,820	5,657	6,163	12,389	Δ 569	2,586
八 潮	1丁目	—	—	—	—	—	—	—
	2	—	—	—	—	—	—	—
	3	42	43	33	10	51	Δ 8	25
	4	—	—	—	—	x	x	—
	5	5,285	11,777	5,624	6,153	13,181	Δ 561	23,554
東 八 潮		—	—	—	—	—	—	—
水面調査区		—	—	—	—	—	—	—

注) 1.人口密度は、国土交通省国土地理院「令和2年全国都道府県市区町村別面積調」による面積を用いて算出している。
2.結果数値が著しく小さい地域については、秘匿処理(結果数値を「x」に置き換え)を施している。前回調査人口(平成27年国勢調査)においては、八潮4丁目の世帯数と人口の数値を八潮3丁目に合算している。

資料:総務省統計局『令和2年国勢調査結果 小地域集計』

92 年齢別 男女別 人口

国勢調査(令和2[2020]年10月1日)

年 齢	総 数	男	女	年 齢	総 数	男	女	年 齢	総 数	男	女
総 数	422,488	208,688	213,800								
0～4 歳	18,033	9,055	8,978	35～39 歳	35,126	17,756	17,370	70～74 歳	20,896	9,839	11,057
0	3,661	1,854	1,807	35	7,154	3,576	3,578	70	4,319	2,039	2,280
1	3,641	1,801	1,840	36	7,381	3,753	3,628	71	4,607	2,189	2,418
2	3,739	1,859	1,880	37	7,147	3,595	3,552	72	4,644	2,177	2,467
3	3,454	1,768	1,686	38	6,907	3,525	3,382	73	4,634	2,159	2,475
4	3,538	1,773	1,765	39	6,537	3,307	3,230	74	2,692	1,275	1,417
5～9 歳	15,665	8,002	7,663	40～44 歳	33,825	17,051	16,774	75～79 歳	15,799	6,845	8,954
5	3,464	1,771	1,693	40	6,681	3,367	3,314	75	2,851	1,313	1,538
6	3,179	1,620	1,559	41	6,751	3,455	3,296	76	3,429	1,544	1,885
7	3,223	1,661	1,562	42	6,782	3,402	3,380	77	3,274	1,387	1,887
8	2,936	1,486	1,450	43	6,798	3,406	3,392	78	3,163	1,312	1,851
9	2,863	1,464	1,399	44	6,813	3,421	3,392	79	3,082	1,289	1,793
10～14 歳	13,338	6,781	6,557	45～49 歳	35,257	17,675	17,582	80～84 歳	11,867	4,620	7,247
10	2,854	1,452	1,402	45	7,001	3,600	3,401	80	2,830	1,204	1,626
11	2,724	1,378	1,346	46	7,087	3,532	3,555	81	2,293	911	1,382
12	2,763	1,424	1,339	47	7,274	3,609	3,665	82	2,300	898	1,402
13	2,495	1,243	1,252	48	7,070	3,550	3,520	83	2,228	827	1,401
14	2,502	1,284	1,218	49	6,825	3,384	3,441	84	2,216	780	1,436
15～19 歳	12,029	6,033	5,996	50～54 歳	29,896	15,362	14,534	85～89 歳	8,297	2,773	5,524
15	2,336	1,171	1,165	50	6,486	3,274	3,212	85	2,029	714	1,315
16	2,373	1,199	1,174	51	6,396	3,289	3,107	86	1,827	649	1,178
17	2,287	1,174	1,113	52	6,182	3,165	3,017	87	1,693	546	1,147
18	2,417	1,230	1,187	53	5,971	3,134	2,837	88	1,513	472	1,041
19	2,616	1,259	1,357	54	4,861	2,500	2,361	89	1,235	392	843
20～24 歳	19,696	9,643	10,053	55～59 歳	23,766	12,455	11,311	90～94 歳	3,829	1,103	2,726
20	2,862	1,395	1,467	55	5,516	2,852	2,664	90	1,088	331	757
21	3,006	1,449	1,557	56	5,039	2,616	2,423	91	877	257	620
22	3,791	1,852	1,939	57	4,568	2,415	2,153	92	754	202	552
23	4,679	2,230	2,449	58	4,471	2,353	2,118	93	597	178	419
24	5,358	2,717	2,641	59	4,172	2,219	1,953	94	513	135	378
25～29 歳	30,912	15,848	15,064	60～64 歳	18,232	9,151	9,081	95～99 歳	1,078	201	877
25	5,841	2,976	2,865	60	3,923	1,988	1,935	95	387	82	305
26	6,216	3,143	3,073	61	3,843	1,966	1,877	96	252	52	200
27	6,196	3,267	2,929	62	3,560	1,819	1,741	97	183	34	149
28	6,301	3,241	3,060	63	3,425	1,709	1,716	98	144	19	125
29	6,358	3,221	3,137	64	3,481	1,669	1,812	99	112	14	98
30～34 歳	33,946	17,107	16,839	65～69 歳	17,591	8,525	9,066	100歳以上	175	21	154
30	6,484	3,230	3,254	65	3,459	1,734	1,725	年齢不詳	23,235	12,842	10,393
31	6,712	3,399	3,313	66	3,366	1,623	1,743	(再掲)			
32	6,882	3,455	3,427	67	3,415	1,623	1,792	15歳未満	47,036	23,838	23,198
33	6,936	3,493	3,443	68	3,584	1,730	1,854	15～64歳	272,685	138,081	134,604
34	6,932	3,530	3,402	69	3,767	1,815	1,952	65歳以上	79,532	33,927	45,605

資料:総務省統計局『令和2年国勢調査結果 人口等基本集計』

93 地域別昼間人口（東京都）

国勢調査(令和2[2020]年10月1日)

地 域	令和2年 [2020] 昼間人口	平成27年～令和2年 [2015] [2020] の増減(Δ)		面 積	昼間 人口密度	流入超過人口 (Δ流出超過)	夜間人口	昼間人口 指数(夜間 人口=100)
		数	率					
			%	km ²	人/km ²			
総 数	16,315,279	394,874	2.4	2,194.03	7,436	2,267,685	14,047,594	116
区 部	12,346,348	312,756	2.5	627.53	19,675	2,613,072	9,733,276	127
千代田	903,780	50,712	5.9	11.66	77,511	837,100	66,680	1,355
中央	633,390	24,787	4.1	10.21	62,036	464,211	169,179	374
港	972,673	31,888	3.4	20.37	47,750	712,187	260,486	373
新宿	793,528	17,979	2.3	18.22	43,553	444,143	349,385	227
文京	353,648	7,516	2.2	11.29	31,324	113,579	240,069	147
台東	307,176	3,245	1.1	10.11	30,383	95,732	211,444	145
墨田	281,971	2,790	1.0	13.77	20,477	9,886	272,085	104
江東	633,813	25,281	4.2	42.99	14,743	109,503	524,310	121
品川	582,156	38,134	7.0	22.84	25,488	159,668	422,488	138
目黒	301,801	7,969	2.7	14.67	20,573	13,713	288,088	105
大田	722,027	28,162	4.1	61.86	11,672	Δ 26,054	748,081	97
世田谷	854,838	Δ 2,032	Δ 0.2	58.05	14,726	Δ 88,826	943,664	91
渋谷	551,344	12,235	2.3	15.11	36,489	307,461	243,883	226
中野	325,767	12,497	4.0	15.59	20,896	Δ 19,113	344,880	94
杉並	498,067	18,092	3.8	34.06	14,623	Δ 93,041	591,108	84
豊島	412,070	Δ 5,076	Δ 1.2	13.01	31,673	110,471	301,599	137
北	332,018	2,265	0.7	20.61	16,110	Δ 23,195	355,213	93
荒川	193,640	Δ 364	Δ 0.2	10.16	19,059	Δ 23,835	217,475	89
板橋	523,358	15,259	3.0	32.22	16,243	Δ 61,125	584,483	90
練馬	601,359	Δ 3,725	Δ 0.6	48.08	12,507	Δ 151,249	752,608	80
足立	619,375	10,407	1.7	53.25	11,631	Δ 75,668	695,043	89
葛飾	376,832	4,497	1.2	34.80	10,829	Δ 76,261	453,093	83
江戸川	571,717	10,238	1.8	49.90	11,457	Δ 126,215	697,932	82
市 部	3,883,827	85,547	2.3	783.95	4,954	Δ 350,554	4,234,381	92
郡 部	60,135	Δ 1,139	Δ 1.9	375.86	160	4,659	55,476	108
島 部	24,969	Δ 2,290	Δ 8.4	406.69	61	508	24,461	102

注) 面積は、国土交通省国土地理院「令和2年全国都道府県市区町村別面積調」による。

(区部の面積には、荒川河口部及び中央防波堤埋立地を含む)

資料: 総務省統計局 『令和2年国勢調査結果 従業地・通学地による人口・産業等集計』

94 年齢別 男女別 昼間人口

国勢調査(令和2[2020]年10月1日)

男 女 ・ 年 齢	昼間人口	流 入 人 口				流 出 人 口			夜間人口	昼 間 人口指数
		総 数	通勤者	通学者	総 数	通勤者	通学者			
総 数	582,156	286,241	270,541	15,700	126,573	115,619	10,954	422,488	138	
15 歳 未 満	46,938	2,137	1	2,136	2,235	—	2,235	47,036	100	
15 ～ 19 歳	15,250	9,830	1,322	8,508	6,609	749	5,860	12,029	127	
20 ～ 24 歳	33,402	22,432	17,727	4,705	8,726	6,225	2,501	19,696	170	
25 ～ 29 歳	47,649	29,552	29,292	260	12,815	12,578	237	30,912	154	
30 ～ 34 歳	47,291	27,763	27,719	44	14,418	14,372	46	33,946	139	
35 ～ 39 歳	50,179	30,054	30,048	6	15,001	14,979	22	35,126	143	
40 ～ 44 歳	53,137	33,590	33,587	3	14,278	14,254	24	33,825	157	
45 ～ 49 歳	57,842	37,763	37,755	8	15,178	15,163	15	35,257	164	
50 ～ 54 歳	51,534	34,561	34,553	8	12,923	12,917	6	29,896	172	
55 ～ 59 歳	41,694	28,070	28,065	5	10,142	10,138	4	23,766	175	
60 ～ 64 歳	28,148	16,378	16,370	8	6,462	6,460	2	18,232	154	
65 歳 以 上	85,857	14,111	14,102	9	7,786	7,784	2	79,532	108	
うち75歳以上	42,005	2,237	2,235	2	1,277	1,277	—	41,045	102	
年 齢 不 詳	23,235	—	—	—	—	—	—	23,235	—	
男 性	326,592	188,075	181,012	7,063	70,171	64,672	5,499	208,688	156	
15 歳 未 満	23,864	999	1	998	973	—	973	23,838	100	
15 ～ 19 歳	7,292	4,510	644	3,866	3,251	314	2,937	6,033	121	
20 ～ 24 歳	16,199	10,659	8,658	2,001	4,103	2,724	1,379	9,643	168	
25 ～ 29 歳	25,429	15,849	15,707	142	6,268	6,117	151	15,848	160	
30 ～ 34 歳	26,008	16,410	16,383	27	7,509	7,478	31	17,107	152	
35 ～ 39 歳	28,996	19,486	19,482	4	8,246	8,236	10	17,756	163	
40 ～ 44 歳	32,395	23,340	23,339	1	7,996	7,989	7	17,051	190	
45 ～ 49 歳	35,429	26,376	26,372	4	8,622	8,616	6	17,675	200	
50 ～ 54 歳	33,056	25,341	25,336	5	7,647	7,645	2	15,362	215	
55 ～ 59 歳	27,778	21,580	21,577	3	6,257	6,256	1	12,455	223	
60 ～ 64 歳	17,958	12,944	12,938	6	4,137	4,136	1	9,151	196	
65 歳 以 上	39,346	10,581	10,575	6	5,162	5,161	1	33,927	116	
うち75歳以上	16,307	1,605	1,605	—	861	861	—	15,563	105	
年 齢 不 詳	12,842	—	—	—	—	—	—	12,842	—	
女 性	255,564	98,166	89,529	8,637	56,402	50,947	5,455	213,800	120	
15 歳 未 満	23,074	1,138	—	1,138	1,262	—	1,262	23,198	99	
15 ～ 19 歳	7,958	5,320	678	4,642	3,358	435	2,923	5,996	133	
20 ～ 24 歳	17,203	11,773	9,069	2,704	4,623	3,501	1,122	10,053	171	
25 ～ 29 歳	22,220	13,703	13,585	118	6,547	6,461	86	15,064	148	
30 ～ 34 歳	21,283	11,353	11,336	17	6,909	6,894	15	16,839	126	
35 ～ 39 歳	21,183	10,568	10,566	2	6,755	6,743	12	17,370	122	
40 ～ 44 歳	20,742	10,250	10,248	2	6,282	6,265	17	16,774	124	
45 ～ 49 歳	22,413	11,387	11,383	4	6,556	6,547	9	17,582	127	
50 ～ 54 歳	18,478	9,220	9,217	3	5,276	5,272	4	14,534	127	
55 ～ 59 歳	13,916	6,490	6,488	2	3,885	3,882	3	11,311	123	
60 ～ 64 歳	10,190	3,434	3,432	2	2,325	2,324	1	9,081	112	
65 歳 以 上	46,511	3,530	3,527	3	2,624	2,623	1	45,605	102	
うち75歳以上	25,698	632	630	2	416	416	—	25,482	101	
年 齢 不 詳	10,393	—	—	—	—	—	—	10,393	—	

注) 昼間人口指数 = $\frac{\text{昼間人口}}{\text{夜間人口}} \times 100$

資料:総務省統計局『令和2年国勢調査結果 従業地・通学地による人口・産業等集計』

95 昼間人口における産業大分類別就業者

国勢調査(令和2[2020]年10月1日)

産 業	昼間人口に おける就業者	流入就業者	流出就業者	流入超過就業者 (Δ流出超過)	夜間人口に おける就業者
第 1 次 産 業	276	175	107	90	186
農 業	252	160	76	84	168
林 業	12	8	5	4	8
漁 業	12	7	26	2	10
第 2 次 産 業	62,025	51,590	16,861	34,729	27,296
鉱業, 採石業, 砂利採取業	14	10	26	Δ 16	30
建設業	17,312	13,725	4,707	9,018	8,294
製造業	44,699	37,855	12,128	25,727	18,972
第 3 次 産 業	280,574	215,217	97,249	117,968	162,606
電気・ガス・熱供給・水道業	917	821	549	272	645
情報通信業	76,300	64,899	16,968	47,931	28,369
運輸業, 郵便業	19,848	16,310	7,009	9,301	10,547
卸売業, 小売業	52,019	40,527	16,187	24,340	27,679
金融業, 保険業	12,134	10,484	7,062	3,422	8,712
不動産業, 物品賃貸業	10,491	6,414	4,157	2,257	8,234
学術研究, 専門・技術サービス業	21,158	14,782	9,466	5,316	15,842
宿泊業, 飲食サービス業	14,199	8,649	5,199	3,450	10,749
生活関連サービス業, 娯楽業	11,184	7,783	3,509	4,274	6,910
教育, 学習支援業	9,294	6,643	5,033	1,610	7,684
医療, 福祉	20,353	12,580	9,218	3,362	16,991
複合サービス事業	623	401	396	5	618
サービス業(他に分類されないもの)	27,830	21,711	8,967	12,744	15,086
公務(他に分類されないもの)	4,224	3,213	3,529	Δ 316	4,540
分類不能の産業	9,889	3,558	1,424	2,134	7,755

注) 昼間人口における就業者・夜間人口における就業者には、15歳未満の者・年齢不詳の者は含まない。

資料: 総務省統計局『令和2年国勢調査結果 従業地・通学地による人口・産業等集計』

96 21大都市昼間人口, 昼間人口指数

(各年10月1日)

地 域	平成27年		2015		令和2年		2020	
	昼間人口	昼間人口指数	昼間人口	昼間人口指数	昼間人口	昼間人口指数	昼間人口	昼間人口指数
札幌市	1,959,740	100.4	1,974,164	100.0				
仙台市	1,148,389	106.1	1,152,192	105.1				
さいたま市	1,175,579	93.0	1,229,480	92.9				
千葉市	951,528	97.9	956,669	98.1				
東京都	12,033,592	129.8	12,346,348	126.8				
横浜市	3,416,060	91.7	3,495,975	92.5				
川崎市	1,302,487	88.3	1,342,397	87.3				
相模原市	636,218	88.3	645,219	88.9				
新潟市	822,469	101.5	799,446	101.3				
静岡市	726,136	103.0	713,197	102.9				
浜松市	792,639	99.3	783,766	99.1				
名古屋	2,589,799	112.8	2,594,018	111.2				
京都市	1,608,216	109.0	1,586,326	108.4				
大阪市	3,543,449	131.7	3,534,521	128.4				
堺市	785,324	93.6	777,430	94.1				
神戸市	1,571,625	102.2	1,560,753	102.3				
岡山市	745,199	103.6	744,752	102.8				
広島市	1,211,020	101.4	1,214,150	101.1				
北九州	983,517	102.3	958,487	102.1				
福岡市	1,704,218	110.8	1,753,857	108.8				
熊本	756,852	102.2	750,814	101.6				

注) 1. 昼間人口指数 = $\frac{\text{昼間人口}}{\text{夜間人口}} \times 100$

2. 昼間人口・夜間人口には、年齢不詳の者を含む。

3. “21大都市”とは、令和2年国勢調査時点における政令指定都市および東京都特別区部をいう。

資料: 総務省統計局『令和2年国勢調査結果 従業地・通学地による人口・産業等集計』

統計資料利用のご案内

品川区ホームページのご案内

<http://www.city.shinagawa.tokyo.jp/>

上記URLにアクセスし、品川区ホームページトップ上段にある「区政情報」→「区政に関する資料」→「品川区の統計」ページ下段に掲載されている「品川区の統計」へお進みください。

また、昭和36年からの過去の統計書の掲載データおよび平成12年以降の住民基本台帳による世帯と人口等(毎月1日現在)を掲載しておりますのでご覧ください。

なお、本書の内容につきましては準備ができ次第掲載いたします。

その他関連機関のホームページ

☆東京都総務局統計部 <https://www.toukei.metro.tokyo.lg.jp/>

☆総務省統計局 <https://www.stat.go.jp/>

上記、統計資料の検索等ご不明な点がございましたらお問い合わせください。

品川区 地域振興部 地域活動課 統計係

電話 03-5742-6869 (直通)

令和5年（2023年）8月 発行

第 62 回 品 川 区 の 統 計

令和5年 [2023年]

編集・発行 品川区地域振興部地域活動課統計係
〒140-8715 品川区広町2-1-36
電話 03 (5742) 6869 (直通)