

品川区立

創業支援センター

品川産業支援交流施設

SHIP



西大井



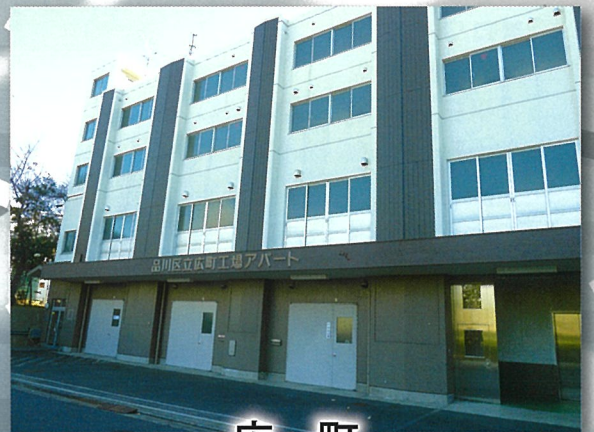
大崎



武蔵小山



天王洲



広町

品川区は、ベンチャー企業を中心とした多くの方に区内の優れた立地環境をご活用いただき、区内産業の活性化に貢献していきたいと考え、創業支援センターなどの施設を運営しています。

大崎にある品川産業支援交流施設 SHIP を中心として、4つの創業支援センターを運営し、連携を図っています。



西大井創業支援センターは、ベンチャー企業の活動を支援する「オフィススペース」4室と
コワーキングスペース、多目的スペースや会議室がある「創業支援スペース」から構成されています。

〒140-0015

品川区西大井 1-1-2 Jタワー西大井イーストタワー 2階

(JR 横須賀線・湘南新宿ライン・相鉄線直通 西大井駅徒歩 1分)

東急バス 大井町駅西口から 西大井駅行(終点) 徒歩 1分

荏原営業所行(西大井駅入口) 徒歩 1分

品川区コミュニティバス(令和4年3月~運行開始予定)

大森駅北口から西大井駅行(終点) 徒歩 1分)



Jタワー西大井

オフィススペース

■入居期間

2年(4回更新可能)

■入居対象

- ・製造業で新事業展開、事業拡大、事業体制の再編等のため、企画・営業部門開発・設計部門など生産設備を付帯しない施設の移転、新設を考えている企業(ファブレスメーカー含む)

- ・製造業を側面的に支援するソフトウェア開発、IT関連サービス、工業デザイン、機械設計等を手がけている情報関連サービス業者

- ・大学や各地域の産業活動を支援する産業支援組織

(大学サテライトキャンパス、研究プロジェクトオフィス、第3セクター等の産業支援機関、商工会議所、商工会など)



208号室

部屋	面積	月額使用料
203号室	約63㎡	207,900円
204号室	約50㎡	165,000円
208号室	約71㎡	234,300円
209号室	約68㎡	224,400円

※別途光熱水費等をご負担頂きます

創業支援スペース

■コワーキングスペース

- ・利用時間

平日：9：00～21：30

土日：9：00～18：00

- ・入居期間

1年(3回更新可能)

- ・入居対象

1年以内に起業予定もしくは、創業後おおむね3年以内の事業者、個人

- ・設備

個人ロッカー、共用コピー機(有料)、共用給湯室、Wi-Fi

- ・使用料

一般 8,000円/月、
2,000円/日

学生 5,000円/月、1,300円/日

- ・その他

住所利用、登記可能、ポップアップスペースの利用



コワーキングスペース



ポップアップスペース

■多目的スペース

セミナーやイベントなどの会場として利用可能

- ・使用料

1時間2,000円

- ・利用時間

平日：9：00～21：00

土日：9：00～18：00



多目的スペース

■会議室

打合せなどでの利用が可能

- ・使用料

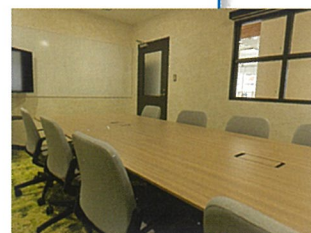
1時間300円

(第一、第二会議室ともに)

- ・利用時間

平日：9：00～21：00

土日：9：00～18：00



会議室



品川産業支援交流施設 SHIP は、4階のオフィススペース 16 室、会員制のオープンラウンジ、貸し会議室 4 室、3D プリンタ・レーザーカッター等を備えた工房、多目的ルームと、3階の最大 460 名収容できるイベントホールで構成されています。

〒140-0001
品川区北品川 5-5-15 大崎ブライトコア 3・4 階
(JR 線、りんかい線 大崎駅徒歩 8 分)

オフィススペース

■ 入居期間

1 年 (4 回更新可能)

■ 入居対象

①～④のいずれかに該当する法人 (外資系企業を含む) または個人とします。

①新たな事業分野への進出や、新たな事業展開を図る製造業 (ファブレスを含む) や情報通信業に携わる方

②商品開発に係る企画・デザイン・コンテンツ制作に携わる方

③商品開発を支える各種サービス業に携わる方

④産業や企業活動を支援する大学や、各種産業支援機関 (インキュベーターを含む)、金融機関、投資機関等に携わる方

■ 設備

電話・ネット回線、共用コピー機 (有料)、給湯室、自動販売機 (有料)、機械警備



オフィス

部屋	面積	月額使用料
401 ~ 404 号室	34.4 m ²	220,000 円
405 号室	36.7 m ²	239,800 円
406 号室	48.3 m ²	279,400 円
407 号室	66.3 m ²	378,400 円
408・409 号室	17.4 m ²	94,600 円
410 号室	27.9 m ²	150,700 円
411 号室	38.1 m ²	198,000 円
412 ~ 416 号室	18.4 m ²	99,000 円

※別途光熱水費等をご負担頂きます

オープンラウンジ

■ 開館時間

平日 8 時 ~ 22 時

土日祝日 9 時 ~ 18 時

■ 設備

Wi-Fi、共用コピー機 (有料)、貸しロッカー (有料)、自動販売機 (有料)



オープンラウンジ

会員種別	月額使用料	登記・住所利用可否	登録人数	同時利用人数	訪問者利用可能人数
法人会員 A	27,500 円	○	制限なし	3 名	3 名
法人会員 B	22,000 円	○	2 名	2 名	2 名
個人会員 A	16,500 円	○	1 名	-	1 名
個人会員 B	11,000 円	×	1 名	-	1 名
個人モーニング・ナイト・ホリデー会員	8,800 円	×	1 名	-	1 名
個人平日デイトタイム会員	8,800 円	×	1 名	-	1 名
ワンタイム会員	550 円 / 時間	×	1 名	-	-

※法人会員 A・B、個人会員 A・B は全ての営業時間にご利用できます。

※個人モーニング・ナイト・ホリデー会員は、平日 8 ~ 10 時・18 ~ 22 時、土日祝日は 9 ~ 18 時にご利用できます。

※個人平日デイトタイム会員は、平日 9 ~ 18 時にご利用できます。

大崎ブライトコアホール (3 階)

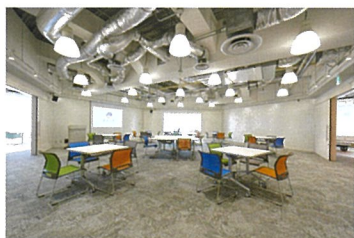
■ 開館時間

9 時 ~ 20 時

室名	面積 (m ²)	利用単位	利用料金 (円)	
			一般料金	区民料金
イベントホール (全面利用)	439.1	1日 (9:00 ~ 20:00)	440,000	396,000
		1時間 (9:00 ~ 20:00のうち6時間以上)	55,000	49,500
		延長1時間 (20:00 ~ 翌9:00)	44,000	39,600
イベントホール (分割利用)	222.7 / 216.4	1日 (9:00 ~ 20:00)	275,000	247,500
		1時間 (9:00 ~ 20:00のうち6時間以上)	38,500	34,650
		延長1時間 (20:00 ~ 翌9:00)	27,500	24,750



貸し会議室 (有料)



多目的ルーム (有料)



工房 (有料)



大崎ブライトコアホール (有料)

天王洲創業支援センター

天王洲創業支援センターは、オフィススペース 10 室（2・3 階各 5 室）から構成されています。
給湯、トイレ（男女別）は共用となり、オフィススペース内に水回り設備はありません。

〒140-0002

品川区東品川 2-2-25 サンウッド品川天王洲タワー 2・3 階

（東京モノレール・りんかい線 天王洲アイル駅徒歩 3 分）



サンウッド品川天王洲タワー

オフィススペース

■入居期間

2 年（4 回更新可能）

■入居対象

- ・ 製造業で新事業展開、事業拡大、事業体制の再編等のため、企画・営業部門、開発・設計部門など生産設備を付帯しない施設の移転、新設を考えている企業（ファブレスメーカーを含む）
- ・ 製造業を側面的に支援するソフトウェア開発、IT 関連サービス、工業デザイン、機械設計等を手掛けている情報関連サービス業者
- ・ 品川区に立地する製造業者に原材料や機械設備、部品等を供給する商社・卸売業者
- ・ 大学や各地域の産業活動を支援する産業支援組織（大学サテライトキャンパス、研究プロジェクトオフィス、第 3 セクター等の産業支援機関、商工会議所、商工会など）

■設備

電話回線・光ファイバー対応、共用給湯室、共用トイレ、機械警備



オフィス

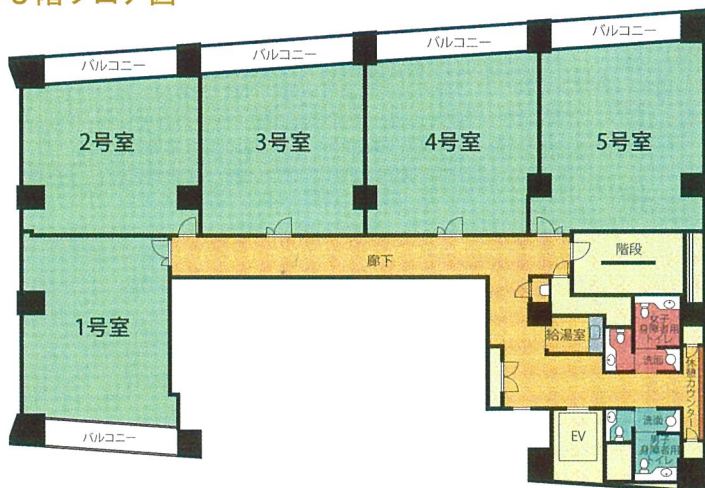


エレベーターホール

部屋	面積	月額使用料
1～3号室	約 52 ㎡	208,000 円
4号室	約 57 ㎡	228,000 円
5号室	約 59 ㎡	236,000 円

※別途光熱水費等はご負担頂きます

■2・3階フロア図



エントランス



武蔵小山創業支援センターは、チャレンジショップ3店舗・工房・交流スペース（1階）、コワーキングスペース（6階）、交流サロン（4階）、貸会議室（5階）で構成されています。

〒142-0062
品川区小山 3-27-5
(東急目黒線 武蔵小山駅徒歩1分)



4階 / 交流サロン

6階 / コワーキングスペース

■入居期間

1年(2回更新可能)

■入居対象

- ・サービス業または小売業などで、創業予定か創業後おおむね3年以内の事業者、個人、複業での利用も可

■設備

個人ロッカー、共用コピー機(有料)、共用給湯室、相談・商談コーナー、Wi-Fi

■月額使用料

5,000円

(1人につき)

ベビーカー入室可、住所利用・登記可能



1階 / チャレンジショップ

■入居対象

- ・サービス業または小売業などで、創業予定か創業後おおむね3年以内の事業者、個人



	月額	期間	定員
固定ウォールSHOP (101号・102号)	10,000円	1年以内 (更新1回可能、最長2年)	2区画
トライアルウォールSHOP (103号)	3,000円	3か月以内 (更新1回可能、最長6か月)	1区画

1階 / コラボレーションスペース (交流スペース)

起業家同士の交流の場として開放するスペース。地域の方や広域の起業家の方との集いなど、また貸切利用も可能で、起業家の方がワークショップやセミナーの開催にご利用いただけます。(事前予約制)



面積 定員	午前	午後	夜間
17.04㎡ 10名	9:00 ~ 12:00 900円	13:00 ~ 16:30 1,400円	17:00 ~ 21:30 2,100円



5階 / 会議室 (有料)

1階 / デザインファクトリー (工房)

起業デビューに向けてブランド力を高めるためのデザイン工房。名刺、パンフレット、POPなど販促物や試作品の制作にご活用いただけます。デザインに適したデスクトップパソコンやA2サイズが出力できるプリンター、POP作成のためのマーカーなどを取り揃えております。

(事前予約制)

月～金 9:00 ~ 21:30 土 9:00 ~ 17:30

1時間 : 300円



広町工場アパート・創業支援センター

広町工場アパート・創業支援センターは、企業の生産活動を支援する「工場スペース」(1・2階計8室)と、ベンチャー企業の活動を支援する「オフィススペース」(3・4階計8室)から構成されています。

〒140-0005

品川区広町 1-5-28

(JR線・東急線・りんかい線 大井町駅徒歩 10分)

(JR線・りんかい線 大崎駅徒歩 15分)

オフィススペース (3・4階)

■入居期間

2年(4回更新可能)

■入居対象

- ・製造業、製造業関連産業、情報関連産業のいずれかに該当すること
- ・次のいずれかに該当すること
 - ①創業を予定または創業後概ね5年以内であること
 - ②第二創業、新分野進出を目的としていること

■設備

ミニキッチン、トイレ、共用会議室

部屋	面積	月額使用料
301～303号室	50.70㎡	104,000円
304号室	26.85㎡	55,100円
401～404号室	50.70㎡	104,000円

※別途光熱水費等をご負担頂きます



オフィス



広町工場アパート・創業支援センター



工場

工場スペース (1・2階)

■入居期間

10年(1回更新可能)

■入居対象

- ・1年以上継続して操業している中小製造業者

■設備

ミニキッチン、トイレ、共用会議室

部屋	面積	月額使用料
101号室	44.55㎡	148,700円
102～104号室	72.00㎡	240,300円
201号室	44.55㎡	114,400円
202～204号室	54.00㎡	138,800円

※別途光熱水費等をご負担頂きます

周辺交通図



応募方法

空室状況により、随時募集を行います。

- ・申請書と必要書類を添えて、品川区商業・ものづくり課(問い合わせ先参照)までご郵送またはご持参ください。
- ・受付時間: 平日(土・日・祝日は除く) 9時～17時
※書類は返却いたしませんので、ご了承ください。
- ・申請書類は下記よりダウンロードできます。
また、用紙が必要な場合は、品川区商業・ものづくり課までお問い合わせください。

<https://www.mics.city.shinagawa.tokyo.jp/>

問い合わせ先

品川区地域振興部

商業・ものづくり課 創業支援係

〒141-0033 東京都品川区西品川 1-28-3

電話番号 03-5498-6333

FAX番号 03-5498-6338