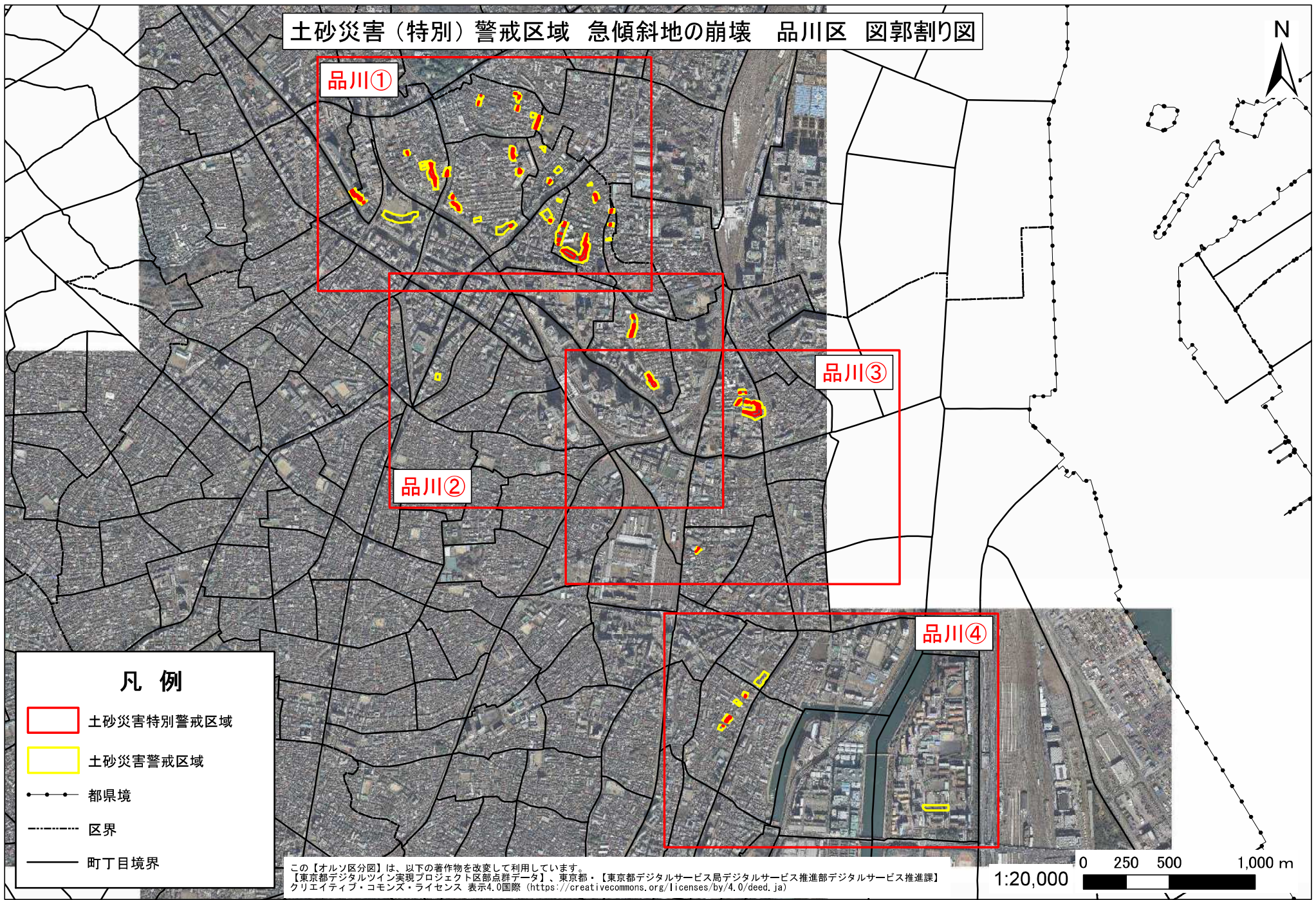


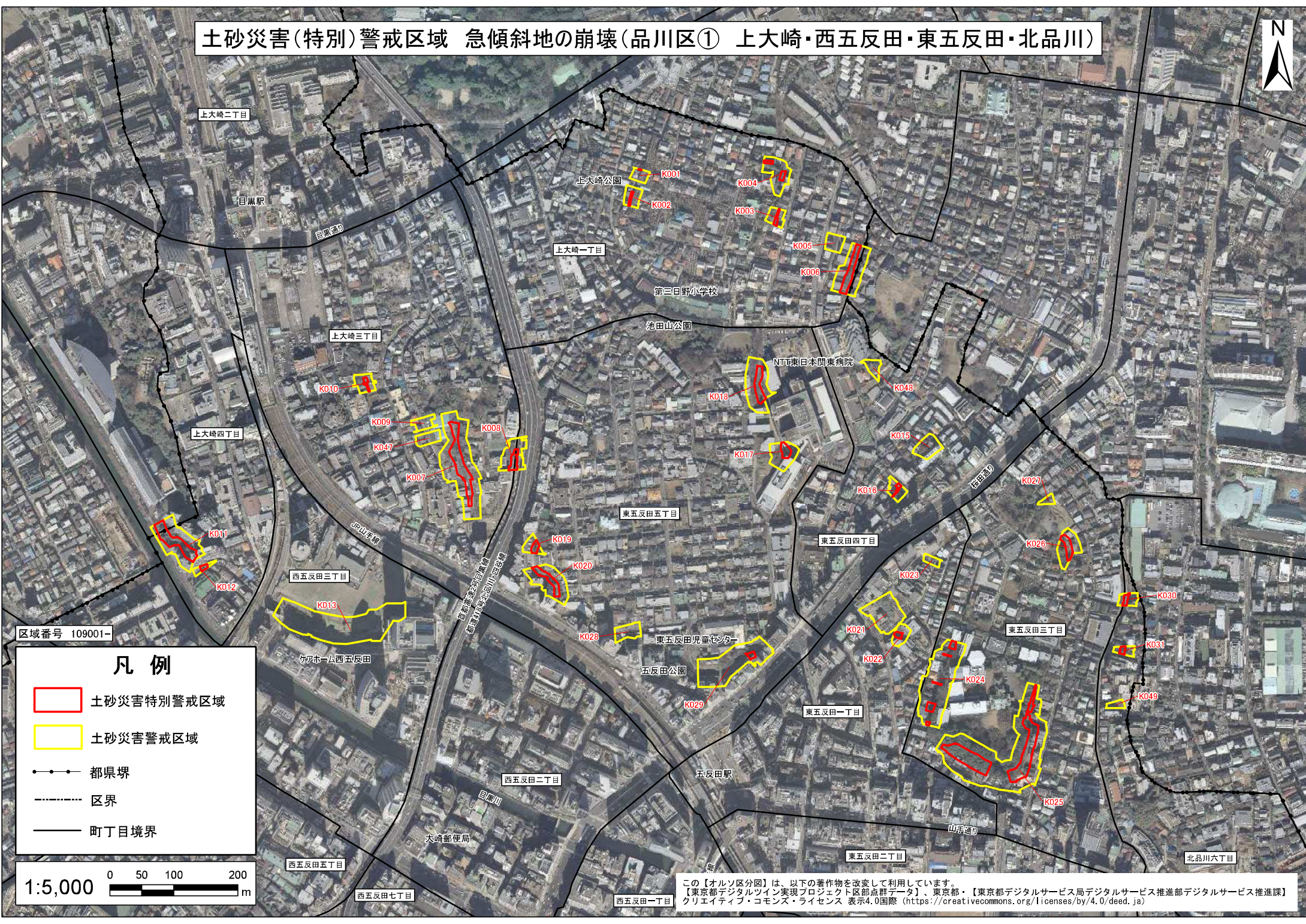
3 オルソ区域図

土砂災害（特別）警戒区域 急傾斜地の崩壊 品川区 図郭割り図



3 オルソ区域図（品川区）

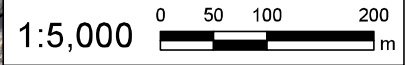
土砂災害(特別)警戒区域 急傾斜地の崩壊(品川区①) 上大崎・西五反田・東五反田・北品川



区域番号 109001-

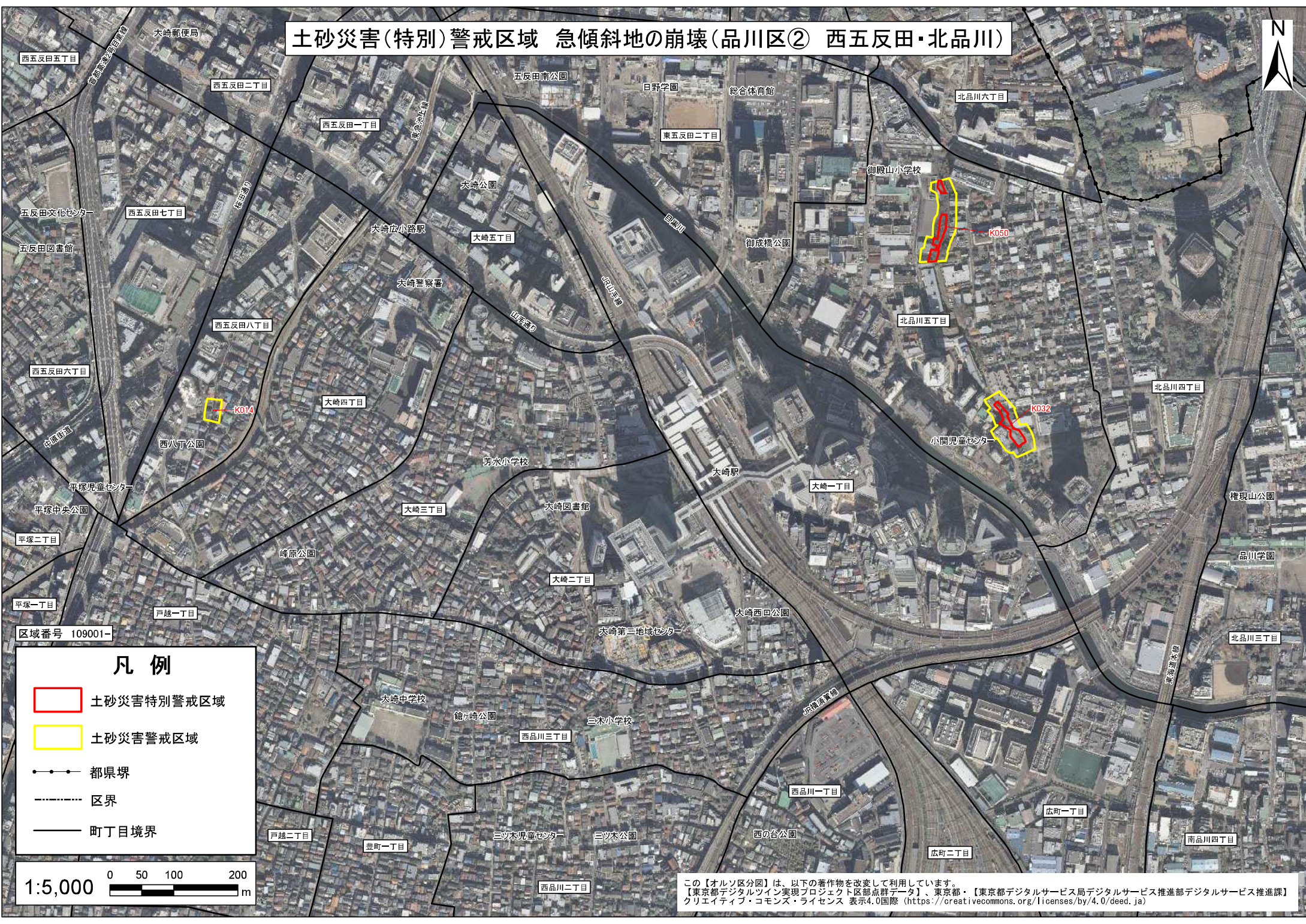
凡例

- 土砂災害特別警戒区域
- 土砂災害警戒区域
- 都県界
- 区界
- 町丁目境界





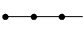
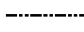
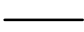
この【オルソ区分図】は、以下の著作物を改変して利用しています。
 【東京都デジタルツイン実現プロジェクト区部点群データ】、東京都・【東京都デジタルサービス局デジタルサービス推進部デジタルサービス推進課】
 クリエイティブ・コモンズ・ライセンス 表示4.0国際 (<https://creativecommons.org/licenses/by/4.0/deed.ja>)

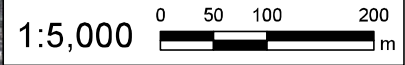
土砂災害(特別)警戒区域 急傾斜地の崩壊(品川区②) 西五反田・北品川



区域番号 109001-

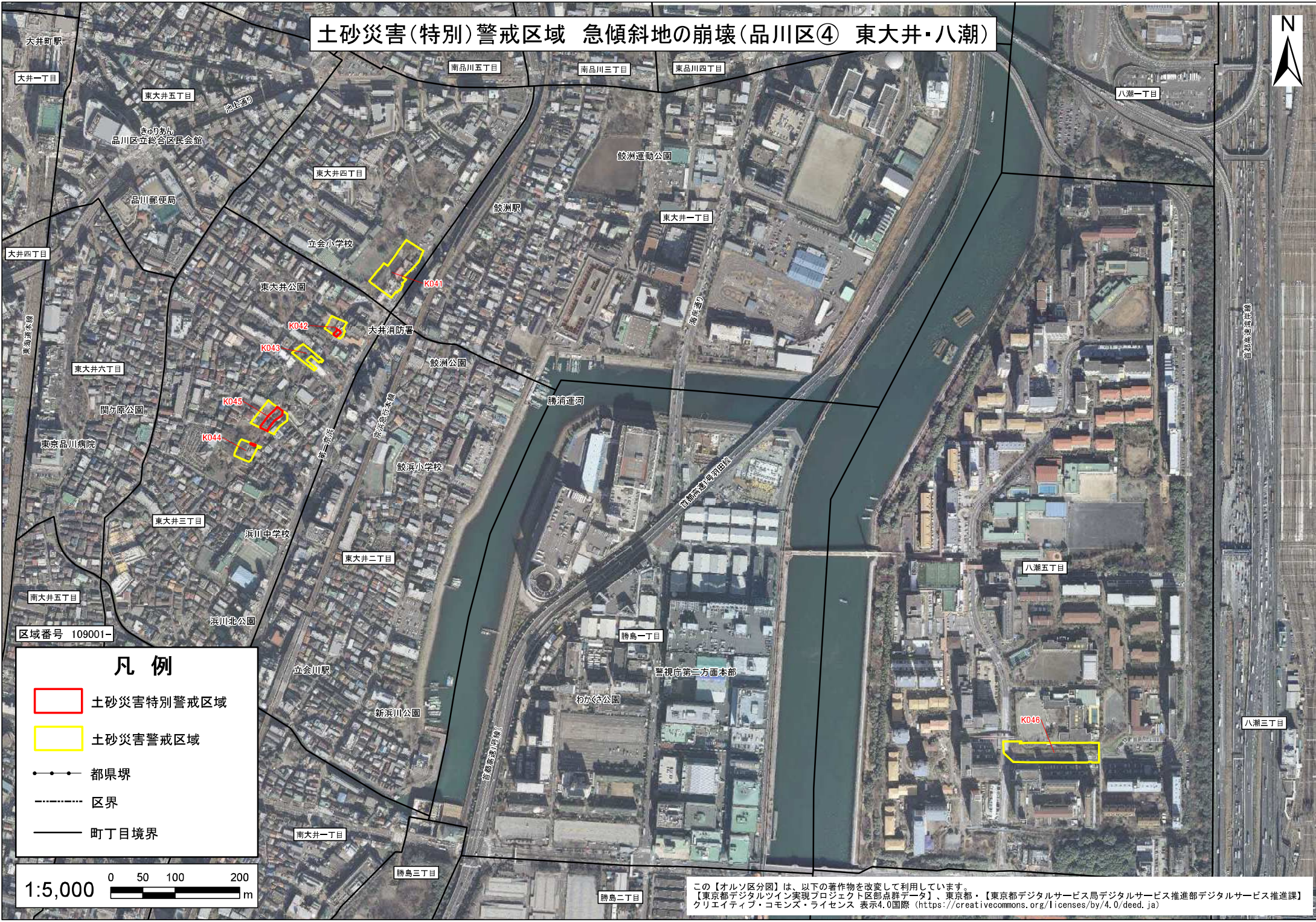
凡例

-  土砂災害特別警戒区域
-  土砂災害警戒区域
-  都県界
-  区界
-  町丁目境界



この【オルソ区分図】は、以下の著作物を改変して利用しています。
【東京都デジタルツイン実現プロジェクト区部点群データ】、東京都・【東京都デジタルサービス局デジタルサービス推進部デジタルサービス推進課】
クリエイティブ・コモンズ・ライセンス 表示4.0国際 (<https://creativecommons.org/licenses/by/4.0/deed.ja>)

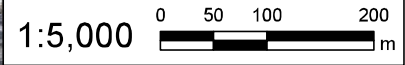
土砂災害(特別)警戒区域 急傾斜地の崩壊(品川区④ 東大井・八潮)



区域番号 109001-

凡 例

- 土砂災害特別警戒区域
- 土砂災害警戒区域
- 都県界
- 区界
- 町丁目境界



この【オルソ区分図】は、以下の著作物を改変して利用しています。
 【東京都デジタルツイン実現プロジェクト 区部点群データ】、東京都・【東京都デジタルサービス局デジタルサービス推進部デジタルサービス推進課】
 クリエイティブ・コモンズ・ライセンス 表示4.0国際 (<https://creativecommons.org/licenses/by/4.0/deed.ja>)