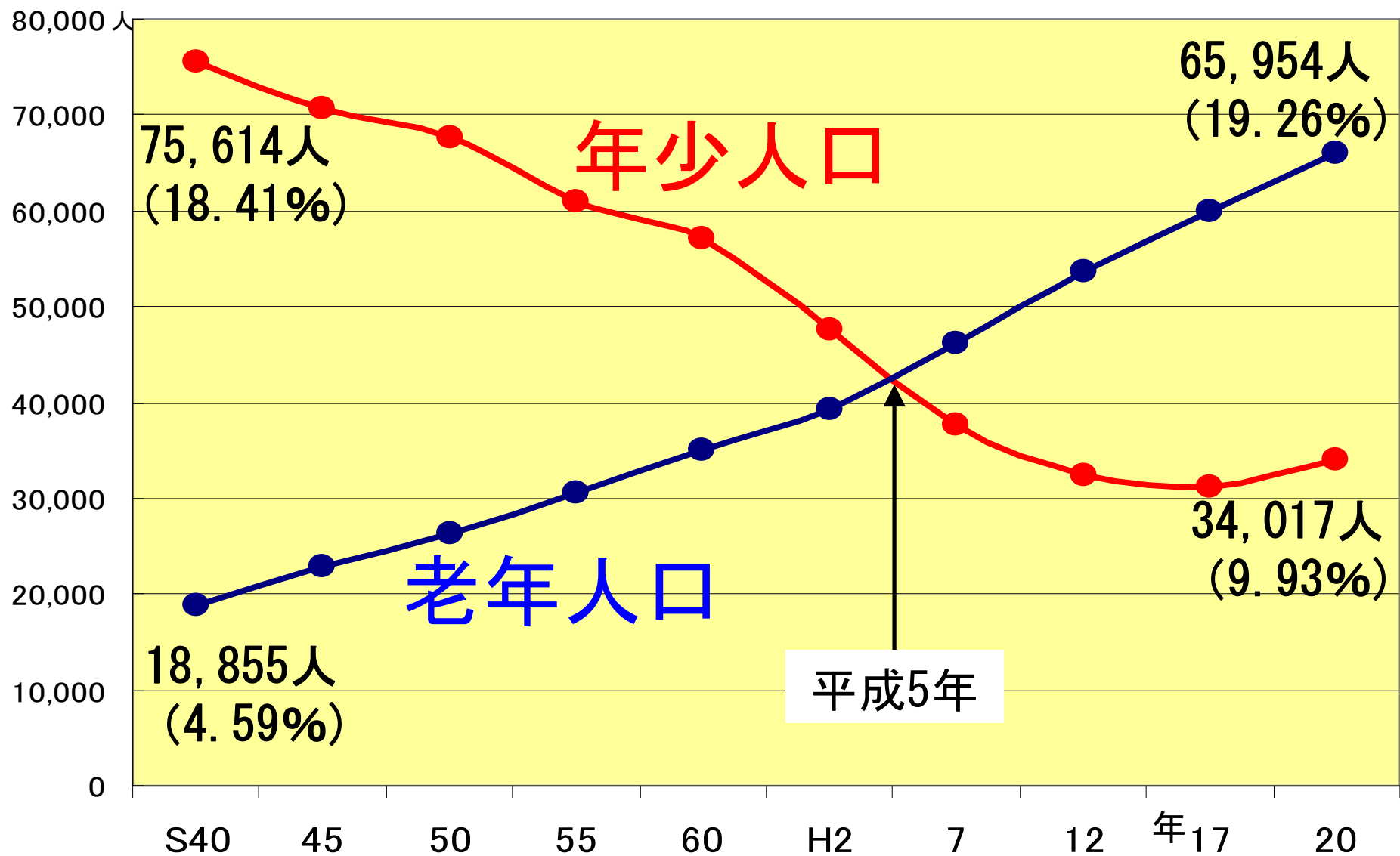


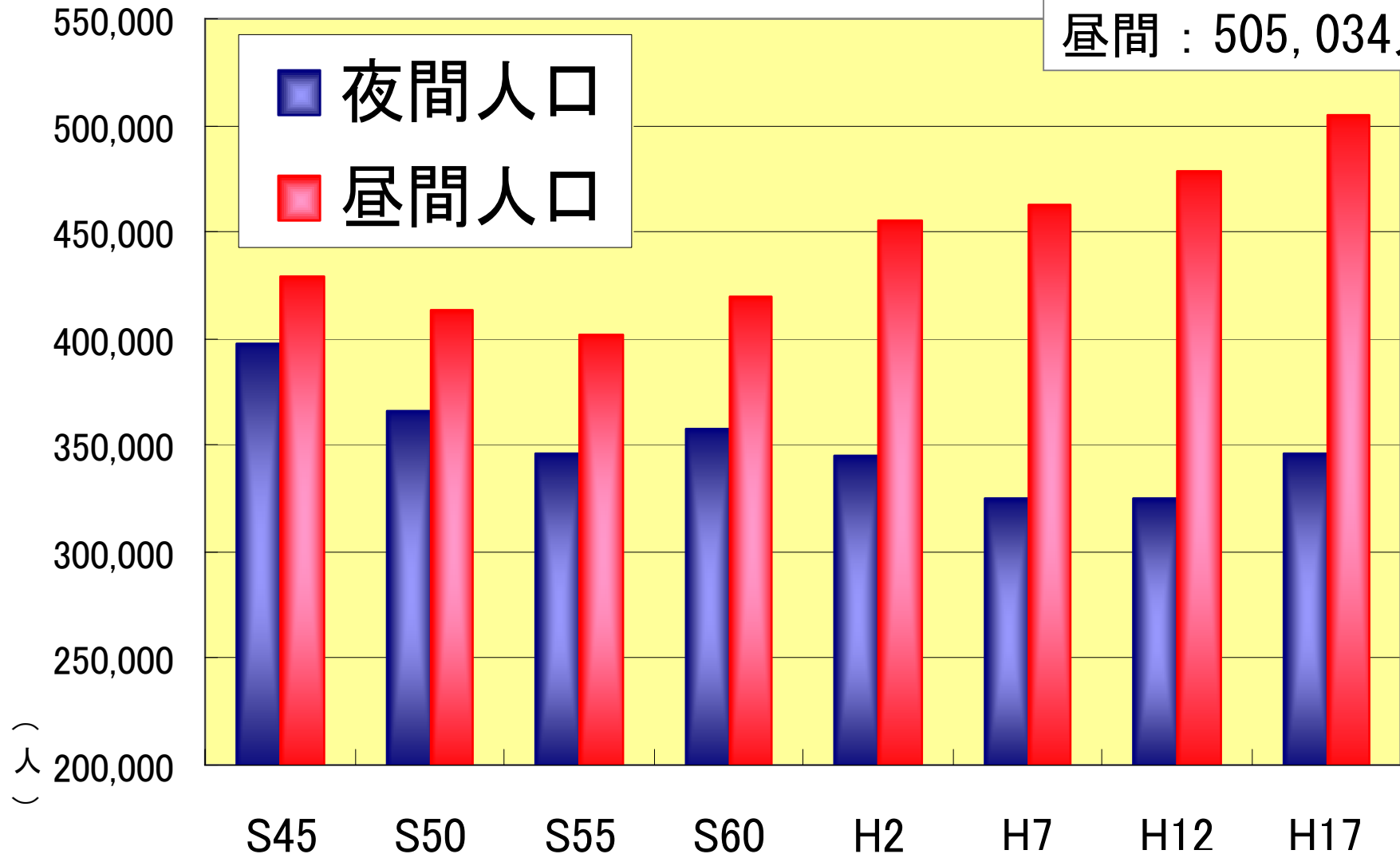
品川区の少子高齢化



資料)住民基本台帳

昼夜間人口の推移

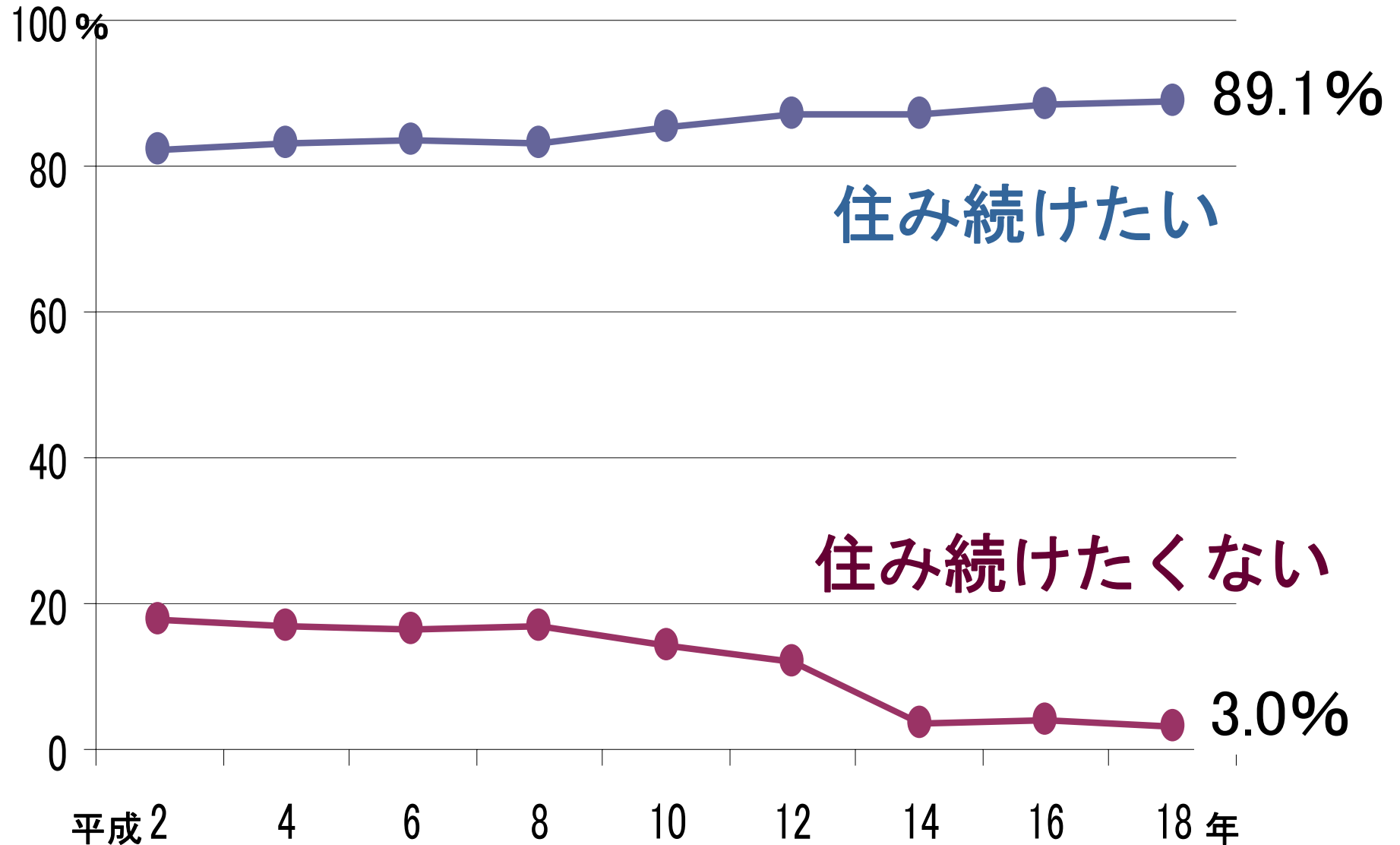
夜間：346,357人
昼間：505,034人



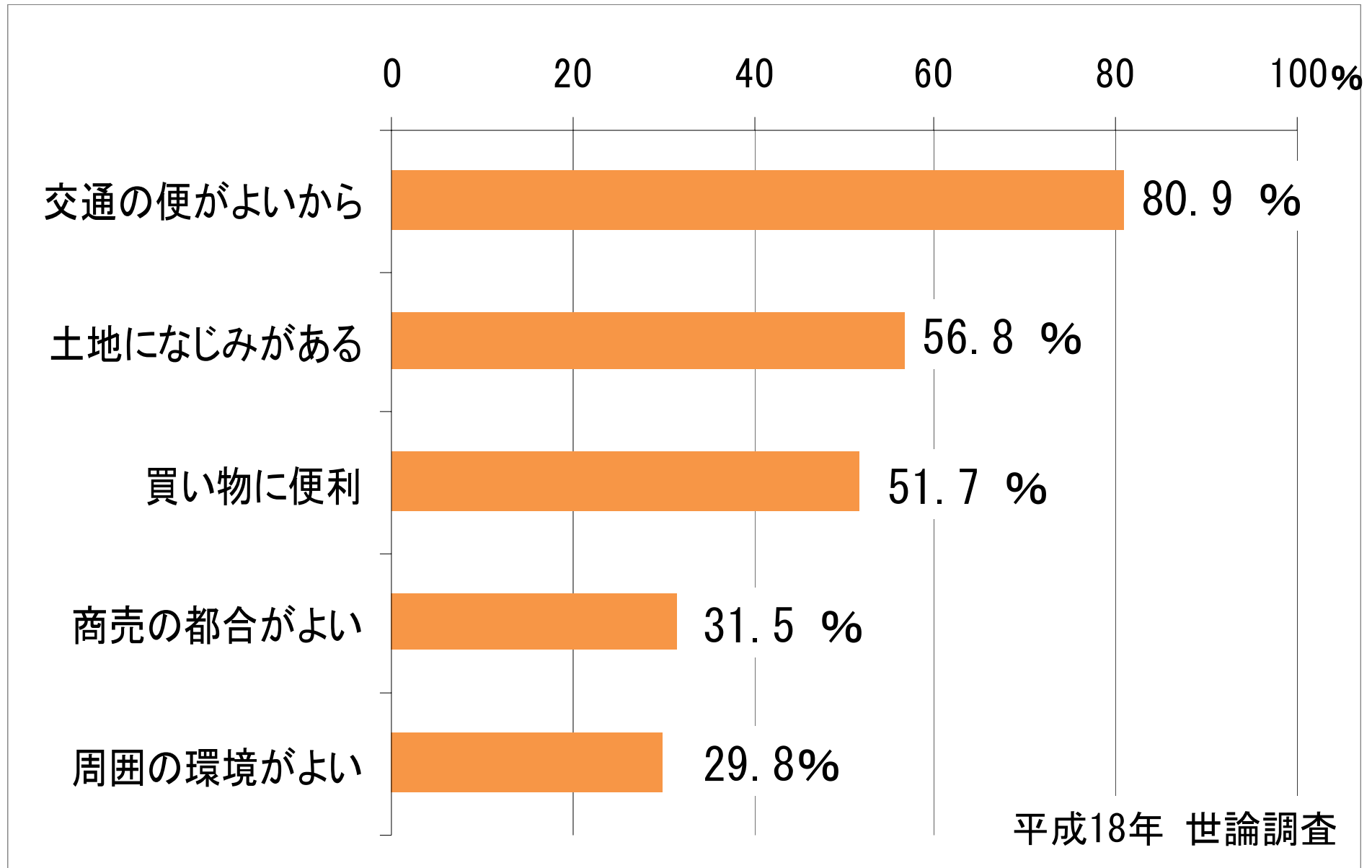
資料)総務省「国勢調査報告」

品川区に住み続けたい人が増えています

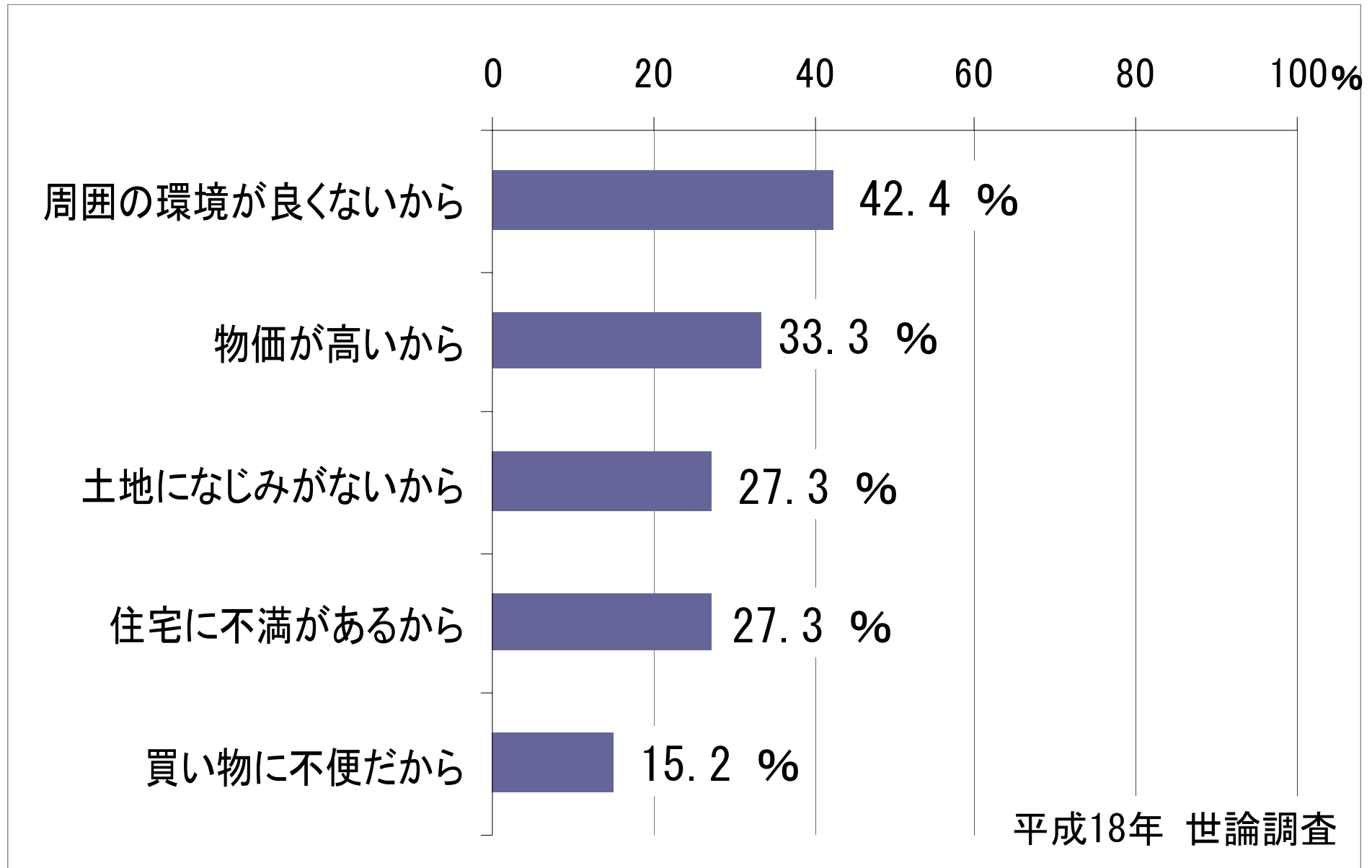
平成18年 世論調査



住み続けたい理由

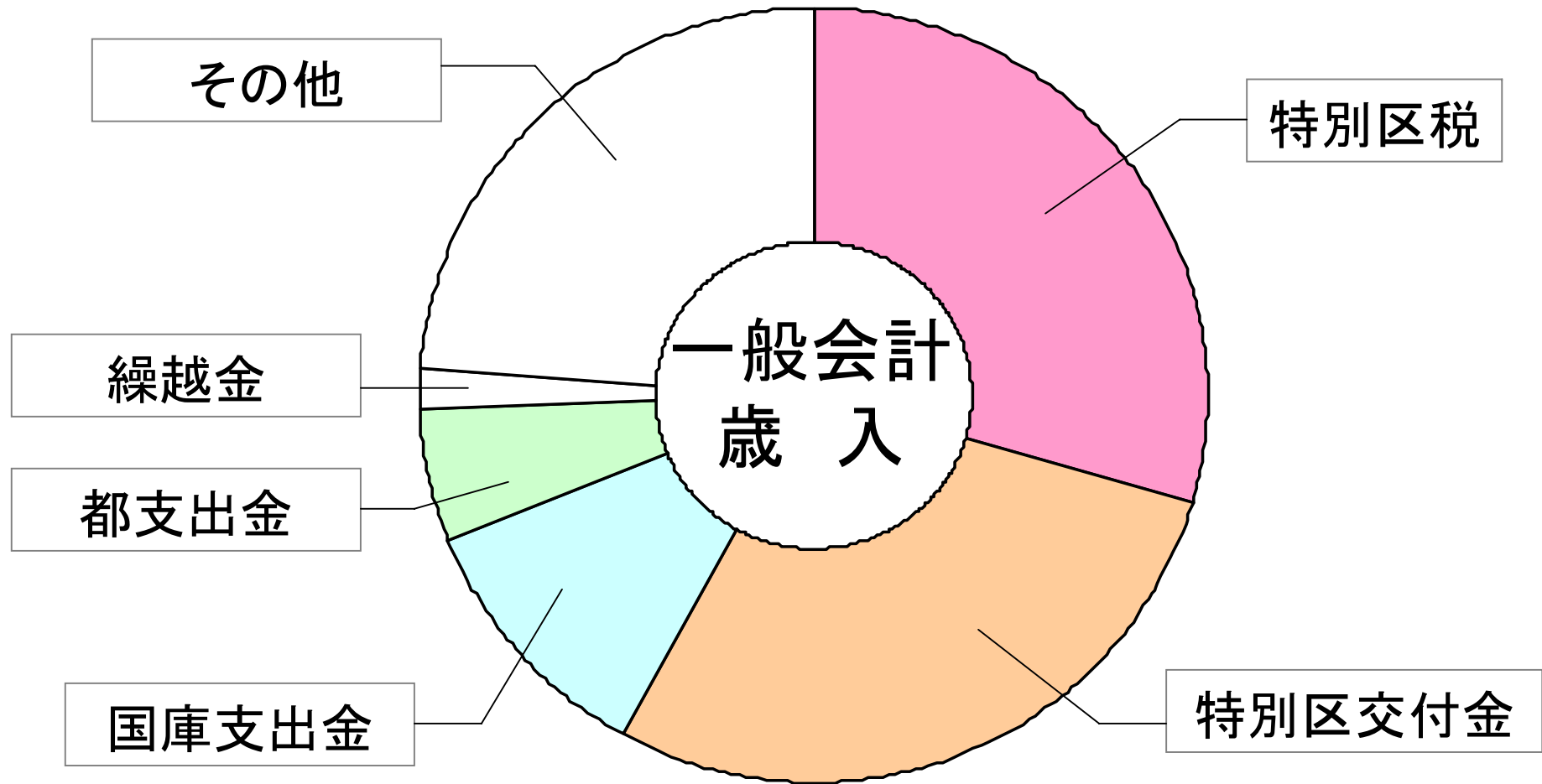


住みたくない理由



20年度当初予算

1,376億1千2百万円 (対前年2.3%増)



わが家の防災ハンドブック

～地震・風水害などの災害からわが家を守る～



品川区

☆防災行政情報の提供

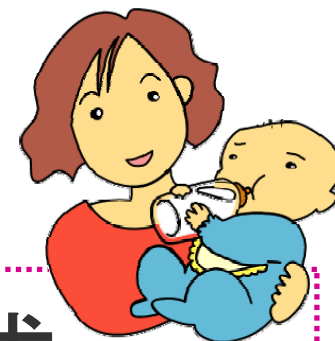
☆街頭消火器・消防ポンプ・防火水槽の配備

☆避難所機能の充実

☆防災区民組織の支援

☆震災に強い都市づくり

働く保護者の支援



ひとりひとりに子育てプラン作成

入園予約で切れ目のない保育サービス

短時間就労を対象 保育制度創設

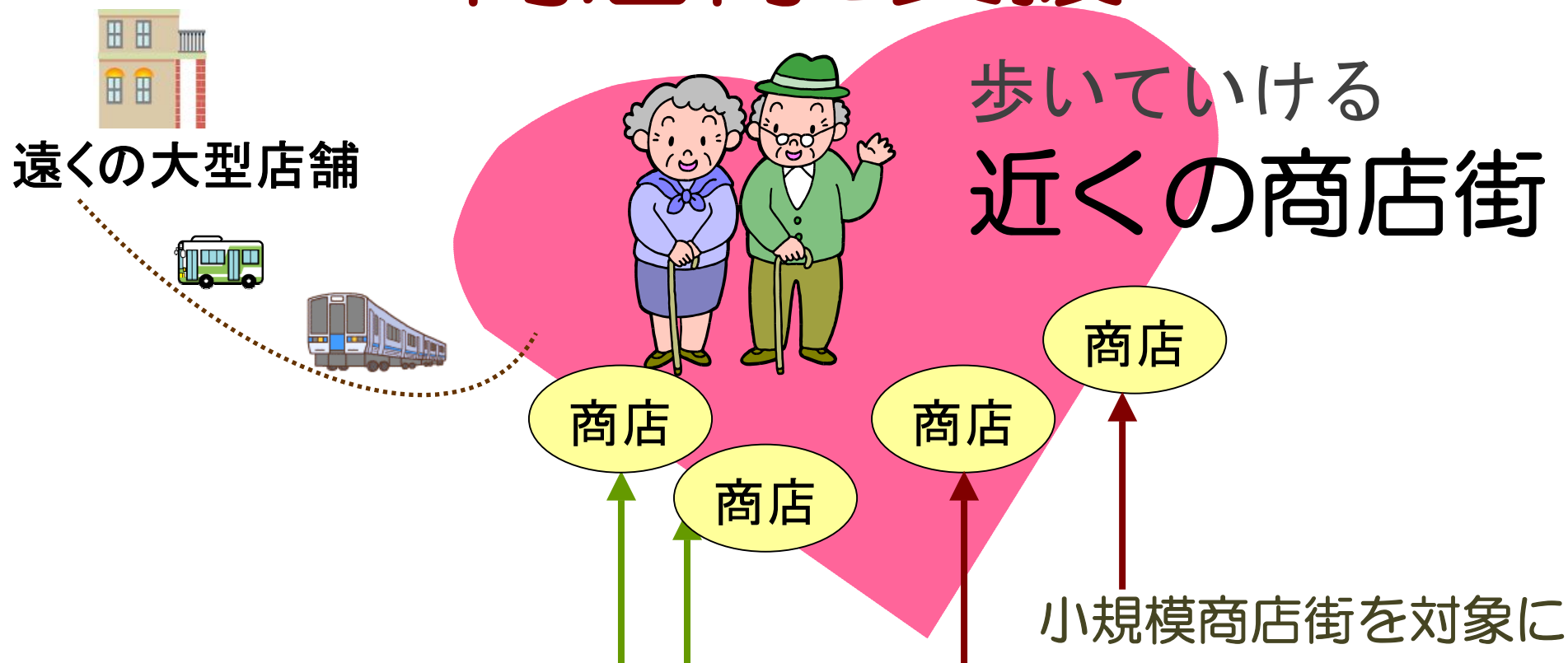
認証保育所利用者 保育料助成

中小企業ワークライフバランスコンサルティング

見守りネットワーク



商店街を支援



- 一番店発見プロジェクト
- 大型店舗と連携

- 活動支援事業
- 再生モデル事業
- にぎわいづくり支援事業

中小企業を支援

環境ビジネスで 新たなビジネスチャンス

アジア地域 日系企業と取引促進

ものづくり振興策の検討 専門家ネットワーク作り

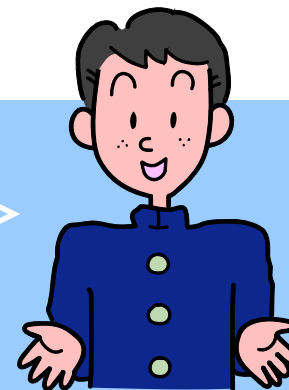
新製品・新技術コンクール 京浜ネットワーク

産業技術大学院大学と連携

区内企業と「ものづくり教室」

品川区の教育

小中一貫教育



中一ギャップ
を乗り越える

幼保小の連携

小一プロブレム
を乗り越える



幼保一元化



就学前
乳幼児教育の充実

品川区独自教員の採用

品川区立小中学校に配属

人生の先生
生涯の恩師に



区内留学研修で資質向上



中堅教諭を「区内留学」

研修後は戻って他教員の指導



立会川・目黒川の浄化

高濃度酸素溶解水の放流

実験前（平成19年4月）



実験後（平成19年9月）



新・水とみどりのネットワーク構想

「物」

「大規模施設」重視から

行政中心から

整備された施設を

「人」と
「小さな試み」へ



多様な担い手と
ともに



多様な手法で
活かす



区民の共有財産