

広報

平成21年(2009)

しながわ

第1696号

毎月1・11・21日発行

☎140-8715

品川区広町2-1-36

代表番号

☎3777-1111

http://www.city.

shinagawa.tokyo.jp/

4月に区の組織を
改正します………2

品川区防災フェア
………3

総合庁舎は耐震改修
工事をしています。
車での来庁はできる
だけご遠慮ください。

「定額給付金」の
電話詐欺………4
税のたより………5



わ

「伝統の技と味／しながわ」展

品川には、歴史にはぐくまれた伝統工芸や伝統の味
が、今に引き継がれています。「伝統の技と味／しな
がわ」展では、技と味のすばらしさを紹介します。

会場 きゅりあん7階イベントホール(大井町駅前)
共催 品川区伝統工芸保存会
問い合わせ 産業振興課振興係 ☎5498-6335

1月24日(土)・25日(日) 午前10時
～午後5時

伝

統
の
技

手描友禅 (成沢泰昭)
浮世絵摺り (伊藤太郎)
仏像彫刻 (稲垣幹夫)
江戸切子 (川辺勝久)
木工挽物 (黒木昭夫・池輝正)
三味線 (篠田靖吉)
和裁 (釧持博・八木時人)
紋章上絵 (堀宏之)
理美容鋏製造 (新保欽二)
東京桐箆笛 (林正次・林英知)
表具 (佐野順一・佐野文夫)
東京銀器 (関一夫・関勝利)
漆工芸 (田中勝重)
草木染手織物 (藤山千春)
提灯文字 (下田洋靖)
帯仕立て (溝口梯子)
金網 (蔦勇作)
骨董修理 (鎌田民夫)
和竿 (大石稔)
硯 (早川町伝統工芸特別参加)

伝

統
の
味

丸萬蒲鉾店 (おでん、かまぼこほか)
都せんべい
小澤商店 (お茶)
菓子司木村家 (和菓子ほか)
料亭 秀 (和食)
丸田商店 (シユウマイ)
龍月堂 (揚げドーナツほか)
シャトー石黒 (あめ)

今回の特集

職人さんを知ろう 和裁編

本物の伝統工芸品に直に触れ
本物の良さを味わっていただ
くために、今回は「和裁」を
取り上げます。

①着物の仕立て工程の説明

②和裁の奥深い話

※クイズもあります。

時間／午後1時30分から

参加方法／当日、会場へ

職人とのふれあい教室

内容

手描友禅染 24日午前10時～正午

和裁講習会 (半えり付け) 25日午前10時30分～11時30分

定員／各5人(抽選)

費用／各千円

申込方法／1月19日(月)まで

に、往復はがきで教室名、内

容、住所、氏名、年齢、電話

番号を産業振興課(☎141-0

033西品川1-28-3)へ

未来の名工 大集合

会場にある木材を使って自由に作品を作ってください。

さい。①午後0時30分②2時③3時30分に職人

が「伝統工芸未来の名工賞」を選びます。入選者

には区内共通商品券と賞状を差し上げます。

※木材がなくなり次第終了。

対象／3歳以上のお子さん

参加方法／当日、会場へ

主なイベント

・伝統の技と味職人による実演

・歌のステージ

大門裕子 (24日①午後1時から②4時から)

・尺八演奏

水川寿也 (25日①午後1時から②4時から)



4月に区の組織を改正します

区は、13年度に大規模な組織改正を実施し、その後も毎年必要な見直しを行ってきましたが、それから8年が経過し、社会経済情勢も大きく変化しました。

そこで、4月に新たな区政運営の基本指針となる新長期基本計画がスタートすることにあわせ、より一層の区民サービスの向上を図るため、この4月から組織を大幅に改正します。

なお、窓口の変更などの詳細については、3月に本紙などでお知らせします。

問い合わせ／企画財政課 ☎5742-6607



現行の組織

名称
企画部
総務部
区民生活事業部
児童保健事業部
福祉高齢事業部
環境清掃事業部
まちづくり事業部
教育委員会事務局

新しい組織

名称	主な取り扱い業務	改正のポイント
企画部	区政の企画・総合調整、財政、施設整備、広報広聴、情報システム など	施設整備部門を総務部から移行します
総務部	条例の立案、平和、人権啓発、男女共同参画、職員の人事・福利、財産管理、契約、区税 など	税務部門を区民生活事業部から移行します
地域振興事業部	地域活動・協働の推進、生活安全、国際化推進、文化芸術・生涯学習・スポーツ振興、産業振興、観光、消費生活、戸籍・住民記録 など	文化芸術・生涯学習・スポーツ振興に関する部門を統合します。また、協働を推進し、産業振興部門を強化します
子ども未来事業部	児童福祉、青少年育成、子育て支援 など	子ども・青少年に関する部門を統合します
健康福祉事業部	社会福祉（児童福祉を除く）、介護保険、国民健康保険、国民年金、後期高齢者医療、保健衛生、保健所 など	保健衛生部門（保健所含む）を児童保健事業部から移行します
都市環境事業部	水辺利用・緑化、都市景観、環境、道路・公園の維持、交通安全、清掃・リサイクル など	水辺利用・緑化、都市景観、道路・公園の維持部門をまちづくり事業部から移行します
防災まちづくり事業部	都市計画、都市開発、住宅、防災、道路・公園の整備、下水道、建築 など	防災部門を区民生活事業部から移行します
教育委員会事務局	学校、図書館、文化財の保護 など	文化・生涯学習・スポーツ振興部門を地域振興事業部へ移行します

※会計管理室、区議会事務局、選挙管理委員会事務局、監査委員事務局については今までどおりです。

21年度 非常勤講師などの教育職員採用候補者を募集します

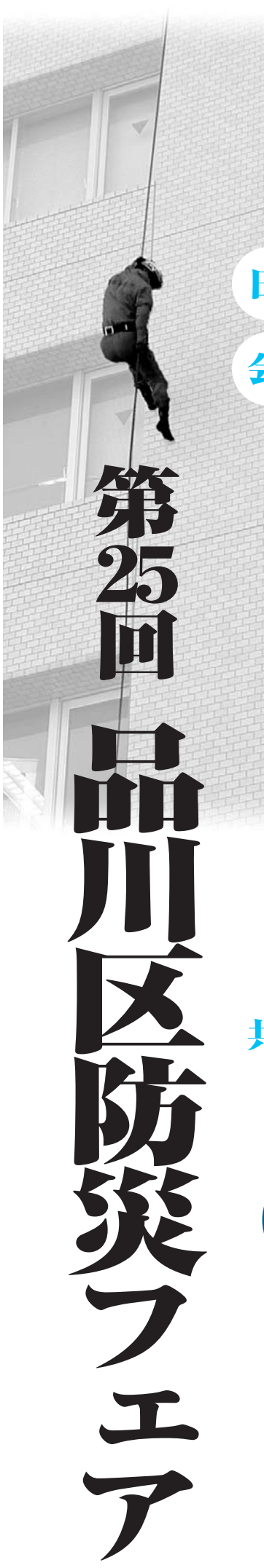
職種	資格	募集人数	勤務場所	勤務日	勤務時間	報酬	選考方法
教育心理相談員*1	大卒以上で心理学、発達障害、関連学科を履修し、教育相談に関して専門的スキルを持つ方	各若干名	品川区立小学校、教育センターなど	週3日	午前8時30分～午後5時15分	月167,100円	履歴書審査、面接*2
教育相談員*1*3	教員免許を持ち、次のいずれかにあてはまる方 ①公立幼稚園か小・中学校で10年以上教育職員の勤務経験がある ②教育相談に関する専門的な識見や能力がある		マイスクール八潮（八潮5-2-1）	月16日		月196,900円 ※交通費支給	
非常勤講師*3	小学校か中学校の教員免許を持つ方	30人程度	品川区立小・中学校	週4日以内	午前8時～午後5時*4	時給2,160円	書類選考*5
習熟度別学習指導助手*3	18歳以上で理科教育に興味がある方	20人程度				品川区立小学校	
理科支援員*6	東京都公立学校臨時的任用教職員採用候補者名簿に登録中の方 ※登録のない方はご相談ください	各若干名	品川区立小学校	週5日	午前8時30分～午後5時15分	時給1,200円	履歴書審査、面接*7
小・中学校産育休代替教員*3	東京都公立学校臨時的任用教職員採用候補者選考実施要綱をご覧ください*2		品川区立小・中学校			東京都公立学校臨時的任用教職員採用候補者選考実施要綱をご覧ください*2	

*1 社会保険、有給休暇有り。 *2 面接日時は、履歴書審査合格者に2月6日(金)までに通知。 *3 申し込みの際、教員免許状の写し（見込み証明）が必要。

*4 1日5時間限度。 *5 書類選考合格者に1月30日(金)までにお知らせし、名簿登載後、学校へ提示。 *6 小学5・6年生の理科実験などの補助。

*7 面接日時は、履歴書審査合格者に2月10日(火)までに通知。

☎1月30日(金)までに、履歴書を指導課教職員人事係（☎140-8715品川区役所第二庁舎7階☎5742-6831）へ郵送か持参



第25回 品川区防災フェア

1月17日 は阪神・淡路大震災が起きた日です。区ではこの時期にあわせて、防災フェアを開催しています。各防災機関との協力により様々な催しを企画しています。いざという時に役立つ防災知識を、楽しみながら身につけましょう。

問い合わせ
防災課
 ☎5742-6696

日時 1月16日(金)午前10時～午後4時
 1月17日(土)午前9時30分～午後3時 (雨天の場合、中止になるイベントもあります)

会場 防災センター2・3階
 しながわ中央公園 (区役所前)

16日(金)
 ◆オープニング 午前10時
 ◆区民消防隊員・ミニポンプ隊員感謝状贈呈式

17日(土)
 ◆天ぷらうどんの焼き出し
 午前11時から 1食100円、限定350食
 ◆消防救助機動部隊 (ハイパーレスキュー隊) 訓練の実演
 ①午前10時から ②午後1時から
 ◆江戸消防記念会品川纏保存会の皆さんによる木遣り・纏振り・はしご乗り実演
 正午から
 ◆機動救助隊・警察犬による救出救助訓練
 午後0時30分から



16・17日
 ◆ミニ消防車乗車体験
 ◆白バイの展示
 ◆「171」災害用伝言ダイヤルの利用体験
 ◆品川シェルター模型展示
 ◆消火器無料点検・あっせん販売
 ◆防災用品のあっせん販売
 ◆防災スタンプラリー

共催 品川区防災協議会、品川・大井・荏原消防署、品川・大崎・大井・荏原警察署、陸上自衛隊、水道局品川営業所、東京電力品川支社、関東電気保安協会、東京ガス南部支店、NTT東日本東京南、品川建設防災協議会、品川区社会福祉協議会ふれあい作業所、東京都消防設備協同組合第四支部、東京都葛飾福祉工場、東京都獣医師会品川支部

消防団員募集

地域に根ざした消防団は、火災や水害などの災害時に、消防署と協力して被害の軽減に努めるとともに、永年にわたり地域の防災リーダーとして、日ごろからポンプ操法や救急技術の訓練に励んでいます。

また、町会の区民消防隊などの技術指導や、地区の総合防災訓練に積極的に参加し、地域の皆さんと一緒に、いざという時のために備えています。

消防団へ入団し、自分たちの生命・まちを災害から守りましょう。近くにいる方の方がいたら、ぜひ消防団へ推薦してください。区民の皆さんの参加をお待ちしています。

問い合わせ 品川消防団本部・品川消防署 ☎3474-0119
 大井消防団本部・大井消防署 ☎3765-0119
 荏原消防団本部・荏原消防署 ☎3786-0119



第1回 小中連携 合同作品展

区立小・中学校が連携したグループによる合同作品展を行います。ぜひご覧ください。



園指導課 ☎5742-6831

日程	会場	連携校
1/15(木)～19(月)	八潮学園 (八潮5-9-2)	
1/16(金)・17(土)	鈴ヶ森中学校 (南大井2-3-14)	鈴ヶ森小学校
	荏原第六中学校 (小山5-20-19)	小山・第二延山小学校
1/16(金)～18(日)	大崎中学校 (西品川3-10-6)	三木・芳水・戸越小学校
	富士見台中学校 (西大井5-5-14)	伊藤・上神明小学校
	荏原第一中学校 (荏原1-24-30)	第四日野・小山台・後地小学校
	戸越台中学校 (戸越1-15-23)	宮前・京陽小学校
	平塚小学校 (荏原4-5-31)	中延小学校、荏原平塚中学校
	東海中学校 (東品川3-30-15)	城南・城南第二・浅間台小学校
1/17(土)・18(日)	荏原第三中学校 (二葉1-3-40)	杜松・大間窪・山中小学校、二葉幼稚園、二葉つぼみ保育園
	1/23(金)～25(日)	日野学園 (東五反田2-11-1)
2/ 6(金)～ 8(日)	伊藤学園 (大井5-1-37)	大井第一小学校
	荏原第五中学校 (旗の台5-11-13)	旗台・延山・源氏前・清水台小学校
2/13(金)～15(日)	品川小学校・城南中学校 (北品川3-9-30)	台場小学校
	大原小学校 (戸越6-17-3)	荏原第四中学校
2/20(金)～22(日)	立会小学校 (東大井4-15-9)	鮫浜・浜川小学校、浜川中学校

「定額給付金」については、区や国から皆さんに連絡や給付を行う段階ではありません。具体的な給付方法が決まり次第、速やかに本紙「広報しながわ」などでお知らせします。



問い合わせ/
地域活動課生活安全担当
☎5742-6592

今かかってくる定額給付金の電話は詐欺です!

警察にご連絡ください

- 品川警察署 ☎3450-0110
- 大崎警察署 ☎3494-0110
- 大井警察署 ☎3778-0110
- 荏原警察署 ☎3781-0110
- 東京湾岸警察署 ☎3570-0110



こんな電話が詐欺電話

- 「定額給付金」の交付額を決定するために**家族構成**を教えてください。
- 「定額給付金」振り込みのための**口座番号**を教えてください。
- 「定額給付金」の受け取りには**手数料**が必要です。ATMで振り込んでください。
- 「定額給付金」の**申請期限**が迫っています。至急ATMまで行き電話してください。

詐欺グループは、迫真の演技で、自分は大丈夫と思っ
ているあなたをだまします。突然かかってくる電話で、会話内容からうそを見破るのは不可能です。「定額給付金」というキーワードがあれば、詐欺だ!と気づいてください。

区内の振り込め詐欺の被害が増えています

20年 1~10月
被害額 **12,430万円**
被害件数 **95件**

19年 1~10月
被害額 **10,490万円**
被害件数 **66件**



ボランティア

※ポは地域貢献ポイント事業の対象です。

品川区地域貢献ポイント事業

品川ボランティアセンター ☎5718-7172
高齢福祉課高齢者支援第三係 ☎5742-6737

- ボランティア活動でポイントをためて、地域に貢献しよう
現在、新規登録受け付け中
ボランティアセンターで地域貢献ポイント事業への参加登録を
すると、ボランティア活動1回に対して1ポイントが、年間(1~12月)
50ポイントを限度に付与されます。ポイントはシールで発行される
ため、シール台紙となる「はつらっカード」を登録した方へ発行し
ます。ためたポイントは区内共通商品券と交換、または福祉施設などへ
寄付できます。
現在、新規登録を受け付けています。
対象施設/区が指定する特別養護老人ホーム、老人保健施設、デイサ
ービスセンター、障害者施設など(さわやかサービス、ほっと・サロ
ンでの活動も含まれます)
※詳しくはお問い合わせください。
■区内在住でおおむね60歳以上の方

☆ピンクのはつらっカードをお持ちの方は
ポイントを交換してください
昨年12月までの活動でためたポイントの交換をしています。
交換方法/2月28日(土)までの午前9時~午後5時に「はつらっカード」
を品川ボランティアセンター(大井1-14-1)へ持参
※50ポイントたまってなくても交換できます。

◎街のコンシェルジェのボランティア活動も地域貢献ポイントの対象
となります。中延商店街振興組合のポイントカードシステムを使うの
でポイント交換の必要はありません。
※詳しくはお問い合わせください。

ボランティア募集

品川ボランティアセンター ☎5718-7172 <http://shinashakyo.jp/volunteer/>

- 散歩の付き添い 〔ポ〕
高齢者施設の車いす利用者との施設内の散歩をします。
回 週1回 曜日は相談で
10:00~15:00で時間は相談で
会 ケアセンター南大井(南大井5)
- 昼食などの手伝い 〔ポ〕
高齢者施設の利用者に昼食の準備などをします。
回 週1回から(木・金・土曜日) 9:30~12:30
会 荏原在宅サービスセンター(荏原2)
- 配ぜん・下ぜんの手伝い 〔ポ〕
高齢者施設で食事の配ぜんなどをします。
回 週1回から(木・土曜日)
①11:45~13:00 ②17:45~19:00
会 中延特別養護老人ホーム(中延6)
- 民謡指導 〔ポ〕
高齢者施設の利用者に民謡を教えます。
回 月1回 日程は相談で 13:30~15:30
会 軽費老人ホーム東海ホーム(東品川3)
- 園芸ボランティア
高齢者施設で利用者や職員と一緒に草花の栽培をします。
回 週1回から 曜日は相談で 13:00~15:00
会 友の里旗の台(旗の台4)
- 入浴後の整容と配ぜん・下ぜん 〔ポ〕
高齢者施設で利用者の入浴後の髪を乾かしたり、昼食
の配ぜん・下ぜんをします。
回 週1回から(月・水・木曜日)
10:30~13:00で時間は相談で
会 八潮陽だまり(八潮5)

さわやかサービス協力会員募集 〔ポ〕

さわやかサービス ☎5718-7173
<http://shinashakyo.jp/sawayaka/>

さわやかサービスは高齢者や障害者を対象に、区民
相互の助け合いを支援する有償のボランティアサー
ビスです。地域の助け合い活動に参加しませんか。
回 掃除、食事作り、外出の付き添い、福祉車両(車
いすごと乗れる車両)の運転など
回 18歳以上の方
謝礼/1時間700円(交通費支給)
※詳しくはお問い合わせください。

ボランティア・ナビ しながわ

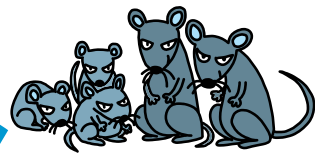
企画財政課地域連携推進担当 ☎5742-6605

ボランティアをしたい
方・手助けをしてほしい
方のためのホームページ
です。区が主催する事業
のボランティアなども募
集しています。区ホ
ームページの「お役立ち
ガイド」から「ボラン
ティア・ナビ」をクリックしてご覧ください。



現代版 ネズミ 撃退作戦

捕まえてもまた出るクマネズミ 住まいの環境ひとつで撃退できます



住 宅でのクマネズミの被害が相次いでいます。走り回る音で不眠になったり、電気器具のコードなどがかじられたりするほか、クマネズミに寄生するイエダニに住人が刺される被害も報告されています。

毒えさや捕獲かごに頼りたくなりますが、これらはドブネズミには有効ですが、おくびょうで用心深いクマネズミには効果がありません。たとえ1・2匹捕まえられたとしても、「ネズミ算式」にどんどん増えるクマネズミには焼け石に水です。

クマネズミ対策の基本は、住まいをクマネズミにとって居心地の悪い、ストレスいっぱいの環境にすることです。そうすることで行動力と繁殖力が低下し、ほどなく退散してしまいます。クマネズミにとっての大きなストレスとは次の三つです。

1 えさがないこと

- ・食料品は放置せず、冷蔵庫や丈夫な箱などに収納しましょう。
- ・生ごみはふた付きの容器に保管しましょう。

2 巣が作れないこと

- ・ネズミは布、紙、ビニールなどを集めて巣をつくり、子育てを行います。衣類はプラスチックなどの容器に保管し、不要な古新聞などの紙類、ビニールの袋などは処分しましょう。
- ・物が長期間放置してある場所は巣を作りやすい場所になるので片付けましょう。

3 通り道がないこと

- ・床下の通気口の網や格子に破損があれば補修しましょう。クマネズミは、わずか2cmの穴でも通り抜けてしまいます。
- ・床や壁の配管を通すための穴の余分なすき間は、粘土などで埋めましょう。

問 保健所 ☎3788-7011 保健センター ☎3474-2224

税のたより

20年分の所得税の還付申告は1月からできます。所得税確定申告の税務署窓口での相談と申告書の受付は、2月16日(月)～3月16日(月)です。

●還付申告は1月からできます

相談日時／月～金曜日午前9時15分～午後5時

※相談時間終了の1時間ぐらい前までにお越しください。

※車での来署はご遠慮ください。

必要書類／

①源泉徴収票など所得のわかる書類

②医療費控除＝領収書

※健康保険組合などからの補てん金額を確認してください。

住宅借入金等特別控除＝登記事項証明書、売買契約書（または請負契約書）、住民票の写し、住宅取得資金にかかる借入金の年末残高等証明書

※適用要件などは、お問い合わせください。

③印鑑

④還付金振込先口座のわかるもの（納税者名義）

提出場所／住所地を所轄する税務署

○次の「広域還付申告センター」でも還付申告書の受け付け（預かり）、書き方のアドバイス（譲渡所得のある場合を除く）をします。

会場	日時
東京駅「動輪の広場」	2月2日(月)～13日(金)午前10時～午後6時 ※土・日曜、祝日を除く
船橋フェイスビル「きららホール」	2月4日(水)～6日(金)午前10時～午後5時

●自書申告を推進しています

税務署では、申告納税制度の趣旨から、確定申告書などの提出書類を自分で正しく作成する「自書申告」を推進しています。確定申告書などを作成する方のために、「申告書作成会場」などを設けて記載方法のアドバイスを行っていますので、ご利用ください。

●国税庁ホームページで申告書の作成、電子申告ができます

<http://www.nta.go.jp>

国税庁ホームページの「確定申告書等作成コーナー」で、作成した所得税の申告データを使い、電子申告ができます。また、印刷して郵送などにより提出することもできます。

問い合わせ

品川税務署（港区高輪3-13-22 ☎3443-4171）

交通／品川駅徒歩5分、高輪台駅徒歩8分

荏原税務署（中延1-1-5 ☎3783-5371）

交通／武蔵小山駅徒歩15分、荏原中延駅徒歩7分

戸越銀座駅徒歩7分、戸越駅徒歩10分

●税理士による無料申告相談

小規模納税者の所得税・消費税、給与所得者・年金所得者の所得税の無料申告相談を行います。

※土地、建物、株式などの譲渡所得のある場合、所得金額が高額な場合、相談内容が複雑な場合は、ご遠慮ください。

※混雑する場合には、早めに受け付けを締め切ることがあります。

会場	日程
きゅりあん（大井町駅前）	2月3日(火)～6日(金)・9日(月)・10日(火)・12日(木)・13日(金)・16日(月)
荏原第四区民集会所（中延5-3-12）	2月5日(木)・6日(金)
荏原第五区民集会所（二葉1-3-37）	2月9日(月)・10日(火)
平塚橋会館（西中延1-2-8）	2月12日(木)・13日(金)

※時間は午前10時～正午、午後1時～4時。

●年金受給者のための申告指導相談会

国民年金・厚生年金や生命保険契約に基づく年金などを受給している方の申告指導相談会を行います。

※給与・公的年金以外の譲渡所得などがある場合は、ご遠慮ください。

会場	日程
きゅりあん	2月2日(月)
荏原文化センター（中延1-9-15）	2月3日(火)・4日(水)

※時間は午前9時30分～正午、午後1時～4時30分。

■20年分所得税・消費税（決算・申告）ポイント説明会

正しい決算・申告をしていただくために、誤りやすい注意点をわかりやすく説明します。

対象	日時	会場
不動産所得のみの方	1月19日(月)午後2時～4時	きゅりあん
	1月20日(火)午後6時～8時	
事業所得の方	1月19日(月)午後6時～8時30分	
	1月20日(火)午後2時～4時30分	

※税務署から11月下旬に送付された決算書などを袋ごとお持ちください。

問 品川青色申告会 ☎3474-7564

工業統計調査にご協力ください

今回の調査は、すべての製造業事業所が対象です。1月中旬～2月に、都知事に任命された統計調査員が調査票を届け、後日回収に伺います。調査内容は、統計を作成するためのみに使用し、そのほかの目的に使用することはありません。ご協力をお願いします。

☎区民課統計係 ☎5742-6869

品川区国民健康保険の出産育児一時金を38万円に増額します

21年1月に、通常の出産時に発症した脳性マヒの赤ちゃんや家族を、経済的に支えていくことや産科医療の質の向上を図ることを目的として産科医療補償制度が創設されました。この制度に加入する病院などが、一分娩あたり3万円の保険料を支払うので、出産費用が増額されるため、出産育児一時金を増額します。

対象時期／1月1日以降の出産から
対象額／出生児1人につき38万円
 ※出産育児一時金は、妊娠4カ月(85日)以上であれば、死産・流産(医師の証明書が必要)でも支給されます。

※ほかの健康保険から支給される方は国民健康保険からの支給はありません。

○医療機関などの窓口での負担を軽減するために、国民健康保険から医療機関へ直接出産育児一時金を支払う制度があります(保険料を滞納していない方に限ります)。

○事前に出産費用が必要な方には、出産育児一時金の貸付制度があります(所得制限などの条件があります)。

☎国保年金課給付係 ☎5742-6677

環境影響評価調査計画書を縦覧します

☎1月20日(火)～29日(木)
 ☎環境課(本庁舎7階)、大崎第一地域センター(西五反田3-6-3)、東京都環境影響評価課

☎(仮称)目黒駅前地区第一種市街地再開発事業

●**意見書の提出**

計画書について意見のある方は、意見書を提出することができます。

提出方法／1月20日(火)～2月9日(月)(消印有効)に事業名、住所、氏名、意見を東京都環境影響評価課(☎163-8001都庁第二本庁舎8階 ☎5388-3440)へ郵送か持参

環境影響評価書案の見解書を縦覧します

☎1月26日(月)まで
 ☎環境課(本庁舎7階)、八潮地域センター(八潮5-10-27)、東京都環境影響評価課

☎(仮称)臨海副都心青海地区北側Q街区開発事業

●**都民の意見を聴く会**

☎2月6日(金)午後2時から
 ☎・**傍聴方法**／当日、午後1時30分から豊洲文化センター(江東区豊洲2-2-18)へ ※公述の申し込みがない場合、開催しません。

●**都民の意見を聴く会の公述人の募集**

☎25人程度(抽選) ※1人15分以内。

☎1月13日(火)～27日(火)(消印有効)に事業名、住所、氏名、電話番号、公述の要旨を東京都環境影響評価課(☎163-8001都庁第二本庁舎8階 ☎5388-3453)へ郵送か持参

東京都都市計画審議会

☎2月6日(金)午後1時30分から
 ☎都庁第一本庁舎特別会議室

審議案件／都市再開発の方針の変更ほか

☎15人(抽選)
 ※詳しくはお問い合わせください。

☎1月21日(水)(消印有効)までに、往復はがき(1人1枚)で住所、氏名、電話番号を東京都都市計画課(☎163-8001都庁 ☎5388-3225)へ

「サポしながわ」出張就職相談会

☎1月20日(火)午前10時～午後3時
 ☎当日、荏原文化センター(中延1-9-15)へ

※求職の登録を希望の方は、写真をはった履歴書をお持ちください。

※シルバー人材センターの入会相談も合わせて行います。

☎サポしながわ無料職業紹介所 ☎5783-5539

障害者の方に対する職業相談

☎1月23日(金)午後1時～4時 ※1人30分。
 ☎心身障害者福祉会館(旗の台5-2-2)

☎区内在住で就職を希望している障害者

☎電話かFAXでハローワーク品川(☎3588-8609 Fax3588-8610)へ

大崎在宅サービスセンター 非常勤職員募集

勤務日／週1・2日程度で曜日は相談
勤務時間／午前8時45分～午後4時45分
勤務内容／デイサービスの食事・入浴・送迎・クラブ活動の手伝い

☎若干名(選考)
時給／900～1,200円(交通費支給)
勤務場所・☎電話で同センター(大崎2-11-9 ☎3779-3547)へ

品川清掃工場見学会

☎1月24日(土)午前10時～11時30分
 ☎ビデオなどによる説明、施設見学

※現地集合・解散。

☎50人(先着)
 ☎1月22日(木)までに、電話で同工場(八潮1-4-1 ☎3799-5353)へ

第34回品川区消費生活展

●料理教室
 ①手作り味噌の講習会
 ☎2月14日(土)午後1時30分～3時30分
 ☎30人(抽選)
 ¥500円(材料費)
 主催/品川区消費者の会
 ※作ったみその持ち帰りあり。

②野菜たっぷり朝ごはん
 ☎2月15日(日)午前10時30分～午後1時30分
 ☎30人(抽選)
 ¥500円(材料費)
 主催/品川栄養士の会

●ぬいぐるみ人形劇
 ③赤ずきん&環境パラエティーショー
 ☎2月15日(日)午後1時から
 出演/劇団こぐま座
 ☎幼児～小学生と保護者200人(抽選)

————— 共通 —————
 ☎きゅりあん(大井町駅前)
 ☎1月30日(金)までに、往復はがきで番号、住所、氏名、電話番号、③は参加者全員の氏名、お子さんの年齢・学年を消費センター(☎140-0014大井1-14-1 ☎5718-7181)へ

第6回人づくり・ものづくりフェア東京

☎1月21日(水)・22日(木)午前10時～午後4時
 ※22日は3時まで。

☎職人の技の実演、職業能力開発センターなどの訓練生の作品展示ほか

☎当日、産業貿易センター(港区海岸1-7-8)へ
 ☎産業振興課工業係 ☎5498-6333

裁判員に選ばれたときご利用ください

裁判員制度が5月21日(木)から始まります。お子さんのいる方や介護をしている方が裁判に参加する場合、次のサービスが利用できます。

●4カ月～就学前のお子さんの保護者
 利用できるサービス／一時保育
 ※無料。利用時間など詳しくはお問い合わせください。

わせください。

☎保育課入園相談係 ☎5742-6725

●**高齢の要介護・要支援者を介護している方**
 利用できるサービス/デイサービスやショートステイなどの介護サービス
 ※費用や利用時間など詳しくはお問い合わせください。

☎高齢福祉課高齢者支援第一係 ☎5742-6729

メイプルセンターの講座

①ぬくもりの灯り
 和紙のふくろうライト
 ☎2月8日(日)午後1時～4時
 ☎12人(先着) ¥5,880円(教材費込)

②体力向上と体質改善を目指そう!
 ソフトヨガと健康ツボマッサージ
 ☎1月17日～3月21日の土曜日
 午後1時30分～2時45分(全5回)
 ☎12人(先着) ¥7,500円

③北欧のハンドクラフトと刺繍
 クロスステッチのドイリー
 ☎1月23日～3月13日の金曜日
 午前10時～正午(全4回)
 ☎10人(先着) ¥7,600円(教材費別)

④光を虹に変えていく!
 虹の万華鏡づくり
 ☎1月31日(土)午後1時30分～3時30分
 ☎14人(先着) ¥9,400円(教材費込)

⑤英会話ゼミナール
 ジャパンタイムズで時事英語
 ☎1月20日～3月24日の火曜日
 午後7時30分～9時(全10回)
 ※全11回のうち2回目からの途中入会。
 ※1月20日は見学も可。
 ☎12人(先着) ¥24,800円(教材費込)

⑥バレンタインデーのための
 オレンジ入りチョコレートケーキ作り
 ☎2月7日(土)午後1時～3時30分
 ☎24人(先着) ¥3,500円(材料費込)

————— 共通 —————
 ☎①～⑤メイプルセンター(西大井駅前)
 ☎⑥きゅりあん(大井町駅前)
 ☎電話でメイプルセンター ☎3774-5050 へ

「地球にやさしいお店」ホームページを開設しました

パソコン版 <http://shinagawa-earth.jp/>
携帯版 <http://sms.mind.meiji.ac.jp/earth/>

区では、区民の皆さんの環境に優しい生活に役立てるため、マイバッグ、ノーレジ袋、簡易包装などに取り組んでいる店など、様々な環境への取り組みを行っている店を紹介するホームページ「地球にやさしいお店」を開設しました。店を選ぶときの参考にしてください。

☎環境課 ☎5742-6749

地球にやさしいお店の画面

環境学習講座 巨木が語る地球 & カメラ教室

カメラを通して植物と仲良くなりましょう。

☎2月6日(金)午後2時～4時
 ☎品川シアター(防災センター2階)、しながわ中央公園(区役所前)

講師/吉田繁(写真家)

☎30人(抽選)
持ち物/カメラ(コンパクトカメラ可)

☎1月27日(火)(必着)までに、往復はがきかFAXで講座名、参加者全員の住所・氏名・年齢・電話番号・FAX番号を環境情報活動センター(☎140-8715品川区役所 ☎・Fax5742-6533)へ
 ※ホームページ<http://shinagawa-eco.jp/>からも申し込めます。

環境講演会 省エネ大国ニッポン もっと自慢すべきだ!

山形弁でおなじみ、ドラマ、司会、コメンテーターなど多方面で活躍中のダニエル・カール氏がユーモアを交えて環境について楽しく話します。

☎2月14日(土)午後1時開演(0時30分開場)
 ※しながわ環境大賞授賞式・大賞受賞者による環境活動報告会と同時開催。

☎きゅりあん小ホール(大井町駅前)
 ☎200人(抽選)

☎1月26日(月)(必着)までに、往復はがきかEメールで講演会名、参加者全員の住所・氏名・年齢・電話番号を環境課(☎140-8715品川区役所 ☎5742-6949 E-mail:kankyo-koenkai@city.shinagawa.tokyo.jp)へ
 ※車いす利用の方はその旨もご記入ください。



講師/ダニエル・カール

- 費用の記載のないものは無料
- 対象は原則として区内在住・在勤・在学の方

問い合わせ

保健所 荏原2-9-6 ☎3788-7016
 保健センター 北品川3-11-22 ☎3474-2225
 大井保健相談所 大井2-27-20 ☎3772-2666

一般不妊治療医療費助成を ご存じですか

■次のすべてにあてはまる方
 ①申請日の1年前から区に住所がある
 ②配偶者と婚姻の届け出をしている
 ③国民健康保険、社会保険などの公的健康保険に加入している
 助成の範囲／不妊の検査、タイミング法、薬物療法、人工授精などの一般不妊治療
 ※特定不妊治療（体外受精、顕微授精）は、対象となりません。
 助成額／自己負担額の2分の1（上限10万円）
 ※20年4月1日以降の医療費が対象。
 ※通算5年度まで。
 20年度分の申請期限／3月31日（火）
 健康課 ☎5742-6745
 保健所 ☎3788-7014
 保健センター ☎3474-2225
 大井保健相談所 ☎3772-2666

妊娠あんしん相談

不妊の検査や治療などの悩みについて、専門医師が相談に応じます。
 日1月30日（金）午後1時30分～4時
 相談医／堀口貞夫（産婦人科医師）
 会申電話で保健所 ☎3788-7016へ

二人で子育て（両親学級）

会場	日時
保健所	①3/7(土) 9:30～12:30
保健センター	②3/15(日) 9:30～12:30
	③3/15(日) 13:30～16:30

■沐浴実習、講義「赤ちゃんとの生活」、マタニティリラクゼーションほか
 ■区内在住で体調の安定している初産カップル24組（選考）
 日2月10日（火）（必着）までに、往復はがきに「二人で子育て」とし、希望日時（第3

希望まで）、2人の住所・氏名・電話番号、出産予定日を日本誕生学協会品川区係（☎151-0063渋谷区富ヶ谷1-9-16-504）へ
 保健所 ☎3788-7016
 保健センター ☎3474-2225

母乳相談

日1月27日（火）午後1時30分～3時30分
 助産師による母乳の話・相談、グループワーク
 ■生後1・2カ月児の母親10人（先着）
 ※そのほか希望の方はご相談ください。
 会申電話で保健センター ☎3474-2903へ

むし歯撃退教室

日1月29日（木）午前10時～11時30分
 知って得するむし歯予防、効果的な歯磨き法（実技）と歯磨きを嫌がる場合の克服法
 ■歯が8本くらい生えたお子さんと保護者20組（先着）
 会申1月15日（木）から、電話で保健センター ☎3474-2902へ

親と子がもっと仲よし

日1月26日（月）、2月2日（月）午後1時30分～3時（全2回）
 子育ての悩みや不安に関するグループワーク
 講師／渡辺弥生（法政大学心理学科教授）
 ■0～3歳児の保護者15人（先着）
 ※託児あり。
 会申電話で保健所 ☎3788-7016へ

難病の方のためのリハビリ教室

日1月22日（木）午後1時30分～3時30分
 グループリハビリをとおして、身体を動かす方法
 ■パーキンソン病・脊髄小脳変性症などの難病の方と家族30人（先着）
 会申電話で保健所 ☎3788-7016へ

パーキンソン病患者・家族のつどい

日1月26日（月）午後1時30分～3時30分
 情報交換、交流、体操、レクリエーションなど

■パーキンソン病患者と家族30人（先着）
 会申電話で保健センター ☎3474-2904へ

中延在宅サービスセンター 介護教室

日2月14日（土）午後1時30分～3時
 高齢者のための口腔ケア
 ■15人（先着）
 会申2月10日（火）までに、電話で同センター（中延6-8-8 ☎3787-2137）へ

品川区医師会区民公開（医学） 講座 新型インフルエンザがや って来る？ パンデミック（大流行）に備える

日1月31日（土）午後2時～4時
 ■120人（先着）
 会申電話で同医師会（北品川3-7-25 ☎3471-5154）へ
 健康課 ☎5742-6744

体力増進！さくら会介護予防教室

日2月15日（日）午後2時30分～4時30分
 介護予防の話、水中トレーニング・マ

シンでトレーニング・ミニデイサービスの説明と見学

■区内在住の65歳以上で転倒の危険など心身に不安のある方50人程度（先着）
 会申2月12日（木）までに、電話で同会（南大井5-19-1 ☎5753-3900）へ

第151回
**しながわ
 日曜コンサート**

日1月18日（日）午後1時30分～3時
 曲目／林光「岩手軽便鉄道の一
 月」ほか
 出演／品川クラシック音楽協会
 会申当日、中小企業センター3
 階レクホール（西品川1-28-3
 ☎3787-3041）へ

ミニ青空市

マイバッグ（買い物袋）を
 ご持参ください

日1月15日（木）午前10時から
 肉ミニ青空市（安全安心な有機無
 農薬・減農薬栽培の野菜と果物の販
 売）、食に関する啓発パネル展示、
 リサイクル製品（トイレトペーパー、
 ティッシュペーパー）販売
 共催／品川区消費者団体連絡会
 会申消費者センター
 （大井1-14-1 ☎5718-7181）

**高齢者
 作品展**

日1月24日（土）～27日（火）午前10時～午後6
 時 ※24日は午後2時から。
 会申美術館
 （大崎駅前大崎ニューシティ2号館2階）
 絵画、書道、写真など
 会申高齢事業課いきいき事業係
 ☎5742-6733

**冬はノロウイルス
 食中毒の独壇場**

冬に発生する食中毒の原因の多くはノロウイルスです。このウイルスは、ごく少量でも人の腸内に入ると増殖して食中毒を起こします。患者の便や吐いたものの中には大量のウイルスが含まれているので、ウイルスに汚染された手指やせき、くしゃみなどを介しても感染することがあります。
 ノロウイルスによる食中毒や感染症は、感染してから1・2日後に、吐き気やおう吐、腹痛、下痢などの症状が1～3日くらい続きます。
 予防するためには、食品を十分加熱（中心温度85℃、1分以上）しましょう。また、外から帰ったらうがいをするとともに、排便後や食事の前にはよく手を洗いましょう。

会申保健所 ☎3788-7016 保健センター ☎3474-2225 大井保健相談所 ☎3772-2666

インフルエンザ予防に努めましょう

インフルエンザ予防のために、「今、できること」を行いましょ。

- ①人ごみの中では、マスクを着用する
- ②外出後は、必ず手洗い・うがいを
- ③インフルエンザの予防接種を受ける
- ④過労・ストレス・睡眠不足を避け、バランスのよい食事で体力と免疫力をつける
- ⑤禁煙をし、受動喫煙をさせない
- ⑥インフルエンザの症状（高熱や筋肉痛など）が出たら、すぐに受診する
- ⑦加湿や部屋の換気に気を配る

会申保健所 ☎3788-7016 保健センター ☎3474-2225 大井保健相談所 ☎3772-2666

●せきやくしゃみをする時は、普段から「せきエチケット」を身につけましょ
 ①せき、くしゃみが出たら、ほかの人にうつさないためにマスクを着用ましょ
 ②マスクを持っていない場合は、ティッシュなどで口と鼻を押さえ、ほかの人から顔をそむけて1m以上離れましょ
 ③使用したティッシュはすぐにごみ箱（できればふた付きのもの）に捨てましょ
 ④せきをしている人にはマスクの着用をお願いましょ
 ※せきエチケット用のマスクは、薬局やコンビニエンスストアなどで市販されている不織布製マスクの使用が推奨されます。マスクがせきやたんなどで汚れた場合には、取り替えるようにましょ。

応急診療所 ※行く前に必ず電話連絡を。健康保険証を忘れずに！

☎内科 ☎小児科 ☎歯科 ☎接骨 ☎薬局

小児平日夜間 診療時間 午後8時～午後11時（受付は10時30分まで）
 月～金曜日 ☎ 品川区こども夜間救急室 ……旗の台1-5-8 昭和大病院中央棟4階 ☎3784-8181

休日昼間・夜間 診療時間 午前9時～午後10時（受付は9時30分まで）
 1月11日（日） ☎ 品川区医師会休日診療所 ……北品川3-7-25 …… ☎3450-7650
 12日（祝） ☎ 荏原医師会休日診療所 ……中延2-6-5 …… ☎3783-2355
 18日（日） ☎ 品川薬剤師会薬局 ……北品川3-11-16 …… ☎3471-2383
 ☎ 荏原休日応急薬局 ……中延2-4-2 …… ☎6909-7111

休日昼間 診療時間 午前9時～午後5時（受付は4時30分まで）
 1月11日（日） ☎ 京浜中央クリニック ……南大井1-1-17 …… ☎3763-6706
 ☎ はざさわ歯科 ……西大井6-13-12 …… ☎3778-0418
 ☎ 西連寺歯科医院 ……旗の台3-14-9 …… ☎3781-1412
 ☎ 大井整骨療院 ……大井3-26-8 …… ☎3772-5847
 ☎ 須藤柔道整復院 ……中延5-9-5 …… ☎3783-0526

1月12日（祝） ☎ 内科鈴木医院 ……西大井6-7-6 …… ☎3772-2160
 ☎ ひかり歯科クリニック ……西大井6-12-6 …… ☎5743-5167
 ☎ 平沢歯科 ……山6-7-15 …… ☎3783-8918
 ☎ 飯塚接骨院 ……南大井4-11-6 …… ☎3763-3270
 ☎ 武石接骨院 ……豊町2-17-8 …… ☎3781-4450

1月18日（日） ☎ ふじいクリニック ……西大井4-15-4 …… ☎5718-1417
 ☎ 白金歯科 ……上大崎2-13-22 …… ☎3446-0818
 ☎ 佐々木歯科医院 ……小山6-5-6 …… ☎3782-5705
 ☎ 行方接骨院 ……八潮5-2-2 …… ☎3799-5809
 ☎ かつ整骨院 ……旗の台3-10-1 …… ☎5750-3525

土曜日夜間 診療時間 午後5時～午後10時（受付は9時30分まで）
 1月17日（土） ☎ 品川区医師会休日診療所 ……北品川3-7-25 …… ☎3450-7650
 ☎ 品川薬剤師会薬局 ……北品川3-11-16 …… ☎3471-2383

●品川区テレホンサービス ☎3777-1135 ※重病の方は119番をご利用ください。

医療機関の24時間案内
 東京都保健医療情報センター（ひまわり） …… ☎5272-0303
 東京消防庁テレホンサービス …… ☎3212-2323
 品川消防署 …… ☎3474-0119 大井消防署 …… ☎3765-0119
 荏原消防署 …… ☎3786-0119 救急相談センター …… #7119

やってみよう
いってみよう

レッツトライ

◆スポーツ◆

■第4回バドミントン大会

日 2月8日(日)午前9時から
会 総合体育館
内 クラス別ダブルス戦
料 1人2,200円(登録者1,500円)
主 品川区バドミントン協会
日 1月21日(水)までに、費用を持ってスポーツ協会へ

■スポーツ講習会

①親子で友達作ろう!
体育館デビュー1歳児
日 2月6日(金)・13日(金)
午前10時30分～11時30分(全2回)
人 1歳児と保護者20組(抽選)

②太極拳

日 2月6日(金)・13日(金)
午後3時～4時(全2回)
人 16歳以上の方20人(抽選)

③ボディパイプ

これから運動を始めたい方、もっと健康でいたい方向けの、音楽を使った中高年でもラクラク楽しいトレーニングです。

日 2月6日(金)・13日(金)
午後4時15分～5時15分(全2回)
人 16歳以上の方20人(抽選)

共 通

会 総合体育館

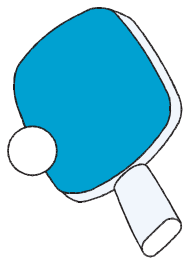
料 ①1組920円②③各860円(保険料込)
日 1月23日(金)までに、往復はがきかFAXで講習会名、番号、住所、氏名、年齢、電話番号をスポーツ協会へ

■9人制クラス別バレーボール大会

日 2月8日(日)午前9時から
会 戸越体育館ほか
試 方法/クラス別トーナメント戦
※敗者戦あり。
人 既婚女性
料 1チーム10,000円(登録チーム5,000円)
日 1月28日(水)までに、費用を持ってスポーツ協会へ
※主将会議は、2月4日(水)午後7時から総合体育館。

■第36回レディース卓球大会

日 2月11日(祝)午前9時から
会 戸越体育館
種 目/シングルス=
①49歳以下
②50歳以上
③60歳以上
ダブルス=
合計年齢75歳以上
※シングルスとダブルスの2種目出場可。
※年齢は21年4月1日現在。
人 区内在住か在勤の女性
料 1,200円(登録者900円)
ダブルス1組1,800円(登録者1,600円)
主 品川区卓球連盟
日 1月27日(火)までに、費用を持ってスポーツ協会へ



■ソフトボール審判講習会

日 2月1日(日)午後1時から
人 18歳以上の方 料 500円
主 品川区ソフトボール連盟
会 当日、運動できる服装で八潮区民集会所(八潮5-10-27)へ
問 スポーツ協会

■第15回区民マスターズ

ラージボール卓球大会
日 2月7日(土)午後1時から
会 戸越体育館
種 目/一般の部=シングルス(①59歳以下②60歳以上)、混合ダブルス
初級の部=シングルス、混合ダブルス
※年齢は21年4月1日現在。
試 方法/シングルス、ダブルスともリーグ後、順位決定のトーナメント戦
人 区内在住か在勤で30歳以上の方
※初級の部は卓球教室を修了した方、初級の方。
料 800円、ダブルス1組1,400円(ボール代・保険料込)
日 1月30日(金)までに、費用を持ってスポーツ協会へ

■志賀高原発晴温泉スキー教室



①2月6日(金)午後11時～8日(日)午後9時(大井町駅集合・解散、往復バス、ホテル1泊3食、車中1泊)
料 20,000円

②2月9日(月)午後11時～12日(木)午後9時(大井町駅集合・解散、往復バス、ホテル2泊5食、車中1泊)
料 28,000円

共 通

会 宿泊/薬師の湯

講 師/全日本スキー連盟公認指導員
人 高校生以上で初級以上の方各40人(先着)
主 品川区スキー連盟
日 ①1月31日(土)②2月2日(月)までに、費用を持ってスポーツ協会へ
※バッチテストが受けられます。

■ヨーガ・軽運動教室

視覚障害者と健常者の交流
日 2月21日～3月21日の土曜日
午前9時30分～11時30分(全5回)
人 16歳以上の視覚障害者と健常者20人(抽選)
講 師/
三枝貴子(ヨーガインストラクター)
今井理恵(スポーツインストラクター)
料 270円(保険料込)
日 1月26日(月)までに、電話かFAX、往復はがきで教室名、住所、氏名、年齢、電話・FAX番号、視覚障害者の方は障害の程度を戸越体育館へ

◆講座ほか◆

■知って役立つ図書館講座

地震がいまそこに～身近な防災対策
東京に巨大地震がいつ来てもおかしくない今、地震に対する正しい知識と対策について学びます。
日 1月31日(土)午後2時～4時
内 映画「希望(のぞみ)」上映と講話
人 50人(先着)

会 申 電話かEメールで講座名、氏名、電話番号を品川図書館(北品川2-32-3) ☎3471-4667 E-mail: tshina@city.shinagawa.tokyo.jp)へ

■講座「暴力・犯罪から自分を守る！」

日 2月24日(火)午後6時30分～8時30分
会 きゅりあん(大井町駅前)
内 女性や子どもが犯罪被害にあわないための予防と、被害にあってしまった時の対応と対策、護身の心得
人 女性30人(先着)
託 児/1歳～就学前のお子さん
日 申 電話かFAXで講座名、住所、氏名、年齢、電話番号、託児希望の方はお子さんの氏名・年齢を男女共同参画センター(☎5479-4104 Fax5479-4111)へ

■パソコン相談

日 2月5日(水)①午前10時～正午
②午後1時30分～3時30分
人 区内在住の18歳以上で身体障害者手帳か愛の手帳をお持ちの方各3人(先着)
日 申 1月26日(月)までに、電話かFAXに「パソコン相談」とし、時間、住所、氏名、電話・FAX番号、相談内容を心身障害者福祉会館(旗の台5-2-2 ☎5750-4996 Fax3782-3830)へ
※手話通訳、要約筆記が必要な方は、ご連絡ください。

■障害者のためのパソコン教室 インターネット・メール

日 2月14日(土)・19日(木)・21日(土)・22日(日)(全4回)
①午前10時～正午
②午後1時30分～3時30分
人 区内在住の18歳以上で身体障害者手帳か愛の手帳をお持ちの方各3人(先着)
日 申 電話かFAXで教室名、時間、住所、氏名、年齢、電話・FAX番号、障害内容、パソコン経験の有無を心身障害者福祉会館(旗の台5-2-2 ☎5750-4996 Fax3782-3830)へ

■お話相手ボランティア(傾聴)講座～胸の奥にしまわれた言葉に耳を傾けよう

日 2月5日～20日の木・金曜日
午後3時～4時30分(全6回)
内 施設見学、講義、演習、交流会
講 師/古川繁子(クローバーの会代表)
人 20人(先着)
日 申 1月28日(水)までに、電話で品川総合福祉センター(八潮5-1-1 ☎3790-4839)へ

■夢をかたちに～起業家入門セミナー2

日程	内 容
2/ 3(火)	小さな会社が、元気に生き残る条件とは?
2/10(火)	あなたらしい新規事業を立ち上げましょう!
2/17(火)	売り上げをアップする!具体的な方法とは?

※時間は午後6時30分～8時30分、全3回。
会 きゅりあん(大井町駅前)
人 区内在住か区内で、起業したか小さな会社を経営している方25人(抽選)
託 児/2歳～就学前のお子さん
日 申 1月21日(水)までに、往復はがきでセミナー名、住所、氏名、年齢、電話番号、託児希望の方はお子さんの氏名・年齢を男女共同参画センター(☎140-0011東大井5-18-1 ☎5479-4104)へ

●費用の記載のないものは無料
●対象は原則として区内在住・在勤・在学の方

問い合わせ

■生涯学習課 Fax5742-6585・6893
☎140-8715 広町2-1-36 第二庁舎7階
●スポーツ係 ☎5742-6838
●学習推進係 ☎5742-6837
●社会教育係 ☎5742-6835・6

■品川区スポーツ協会・総合体育館
受付時間:午前9時～午後7時 ※土・日・祝は5時まで
☎141-0022 東五反田2-11-2
☎3449-4400 Fax3449-4401

■戸越体育館
☎142-0042 豊町2-1-17
☎3781-6600 Fax3781-6699

日=日時・期間 会=会場・場所 内=内容
人=対象・定員 料=費用・料金 参=参加方法
申=申込方法 問=問い合わせ

■お父さんと一緒にあそぼう

育児期両親学級
日 1月31日(土)
午前10時30分～午後0時30分
内 親子のふれあい遊び、お母さんのリフレクソロジー
人 1歳6カ月～3歳児と両親15組(先着)
講 師/渡邊暢子(子育て支援研究センター代表)
料 100円程度
日 申 電話で大井倉田児童センター(大井4-11-34 ☎3776-4881)へ

■創業支援セミナー

日程	内 容
2/ 5(木)	創業期の心構えとビジネスプランの基礎
2/12(木)	事業の可能性を検証するマーケティングの基礎
2/19(木)	財務会計の基礎知識&事業検証
2/26(木)	創業に向けて、一歩踏み出す

※時間は午後6時30分～9時、全4回。
会 中小企業センター(西品川1-28-3)
講 師/水津陽子(フォーティR&C代表)
人 創業予定か創業後1・2年程度の方30人(先着)
日 申 1月23日(金)までに、電話かFAX、Eメールでセミナー名、創業の有無、住所、氏名、電話番号を産業振興課経営相談係(☎5498-6334 Fax5498-6338 E-mail: sangyo@city.shinagawa.tokyo.jp)へ

品川歴史館歴史講座

品川を愛した将軍 徳川家光

日程	テーマ	講師
2/21(土)	徳川家光とその時代	山本博文(東京大学史料編纂所教授)
2/28(土)	家光と沢庵	伊藤克己(沢庵宗彭研究家)
3/ 7(土)	御殿山の大茶会	齋藤和江(京都造形芸術大学講師)
3/14(土)	将軍と御殿～品川御殿を中心に	北原進(立正大学名誉教授)

※時間は午後2時～4時。
人 16歳以上の方100人(抽選)
料 1,000円(観覧料別)
日 申 1月20日(火)(必着)までに、往復はがき(1人1枚)で講座名、住所、氏名、年齢、電話番号を同館(☎140-0014大井6-11-1 ☎3777-4060)へ