

しながわ

平成23年(2011)

1/21

1779号

携帯電話用ホームページ
http://www.city.shinagawa.tokyo.jp/mbl/



〒140-8715 品川区広町2-1-36 代表番号 ☎3777-1111 広報広聴課 ☎5742-6644 Fax5742-6870 <http://www.city.shinagawa.tokyo.jp/>

区役所は耐震改修工事のため駐車スペースに限りがあります。車でご来庁の際はお待ちいただくことがありますので、ご了承ください。



地デジへの完全移行まで、あと半年！

7月でテレビのアナログ放送は終了します

不足している電波の有効活用などのため、テレビのアナログ放送が終了し、地上デジタル放送（地デジ）に切り替わります。そのため、ご家庭のテレビ・アンテナの設備によっては、テレビが見られなくなります。

総務省の調査によれば、都内の地デジ普及率は89%です。ご家庭の設備状況を確認して、7月の地上デジタル放送への切り替えに備えてください。

問い合わせ 地上デジタル放送全般について

デジサポ東京中央 ☎6743-0500

●月～金曜日 午前9時～午後9時

●土・日曜日、祝日 午前9時～午後6時

1

テレビを確認してください

地デジに対応していません



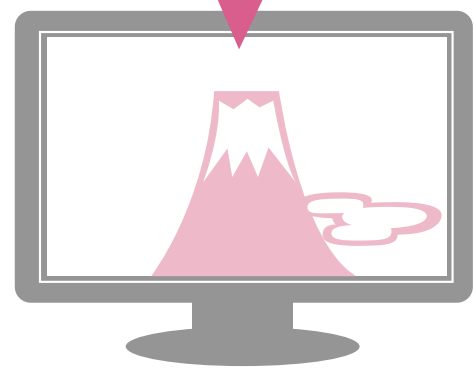
アナログの文字

メッセージ

ご覧のチャンネルは、7月で終了します...

※画面の表示は異なる場合があります。

地デジに対応しています



引き続き地デジをお楽しみください

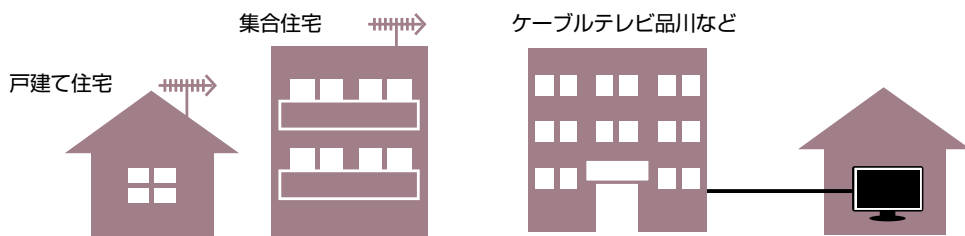
2

アナログの方は各家庭で地デジの対応をしてください

地デジを受信するためには、個別にアンテナ設置やケーブルテレビなどを利用した対策が必要です。

※詳しくは電器店かケーブルテレビなどへお問い合わせください。

地デジ対応方法



UHFアンテナによる受信

ケーブルテレビなどによる受信

ご希望の方はご連絡ください

地デジ対応簡易チューナーを無償給付します

アナログテレビで地デジが見られるチューナーを無償給付します。対象者により支援内容や申込方法が異なります。

対象者/①次の()内のいずれかにあてはまり、NHK放送受信料が全額免除されている世帯 (i生活保護世帯、ii障害者を含む全員が特別区民税非課税世帯、iii社会福祉事業施設入所世帯) ②世帯全員が特別区民税非課税世帯

☎総務省地デジチューナー支援実施センター

①の方は☎0570-033840 ②の方は☎0570-023724

集合住宅の地デジ対応状況の無料調査を行います

☎デジサポ集合住宅地デジ化確認キャンペーン事務局 ☎5738-5347

地デジ専用アンテナキットを1週間無料で貸し出します

☎デジサポ地デジ専用アンテナキット事務局 ☎5772-6125

ビル陰の受信障害対策用の共同受信施設を利用している方を対象に、アンテナで受信できるか調査します(2月28日まで)

☎NHKふれあいセンター☎0570-00-3434

お近くに地デジのことでお困りの方はいらっしゃいませんか?

「地デジのことを全く知らない」「地デジの対策をどうすれば良いか分からない」という方がお近くにいらっしゃいましたら、ぜひ、デジサポ東京中央に相談するようお伝えください。ご希望により、デジサポ東京中央から戸別訪問も行います。

●ケーブルテレビ品川では、アナログテレビのままでも地デジの番組が見られます(23年7月～27年3月)。ケーブルテレビ品川では、総務省の要請により地デジをアナログ放送へ変換して送信します。これにより、マンションでケーブルテレビに加入している場合を含め、ケーブルが接続されていれば、アナログテレビのままでも地デジの番組を見ることができます。

※アナログ5チャンネルで品川区民チャンネルが映れば、ケーブルが接続されています。

※27年4月以降は、地デジのアナログ変換放送が終了するため、アナログテレビのままでは地デジの番組が見られなくなります。それまでにデジタルテレビか地デジチューナーをご用意ください。☎ケーブルテレビ品川☎3788-3811 (月～土曜日 午前9時15分～午後5時45分)

●集合住宅(アパート・マンション)にお住まいの方、ビル陰の受信障害対策用の共同受信施設を利用している方は、施設管理者にご確認ください。



保養所に行ってみませんか？

区立保養所

区内在住か在勤の方が対象で、2人以上で申し込みができます。抽選後の空き室については区外の方も利用可能となります。※区外の方のみで利用する場合は費用が変わります。

伊東温泉品川荘

静岡県伊東市広野1-3-17 ☎0557-35-0321

新鮮な魚介類や山の幸を使った四季折々の料理が好評です。湯量豊富な温泉にゆっくり入って、カラオケルームでくつろぎませんか。近くにはゴルフ場、テーマパーク、美術館などもあります。



季節の料理

交通/伊東駅からバスで修善寺行き伊東郵便局下車徒歩3分

宿泊料/平日1室10,000円(5人定員)
※休前日、年末年始などの特定日は2,000円増し。
※食事代(中学生以上2,520円、小学生1,890円)が別途必要です。



客室

日光しながわ光林荘

栃木県日光市細尾町676-1 ☎0288-54-0988

いろは坂入り口にあり、日光東照宮参拝や紅葉、新緑の奥日光散策が楽しめます。また、レクホール(体育館)や会議室などがあり、職場の研修や仲間とのスポーツにも最適です。※区立学校の利用が優先となるため、一般の方は利用できない日があります。※区ホームページから「日光しながわ光林荘」のホームページをご覧ください。



季節の料理

交通/東武日光駅から送迎車20分(事前予約)
東武日光駅からバスで奥細尾行き細尾リンク入口下車徒歩10分

宿泊料/平日1室9,000円、トイレなしの場合は7,000円(4人定員)

※休前日、年末年始などの特定日は2,000円増し。
※食事代(中学生以上2,520円、小学生1,890円)が別途必要です。



レクホール

宮城野温泉箱根荘

神奈川県足柄下郡箱根町宮城野1444 ☎0460-82-4037

芦ノ湖や大湧谷といった箱根の名所にも近く、富士山を見ながらの散策やドライブができます。静かな別荘地の中、客室からは早雲山、強羅温泉郷が眺望できます。



外観

交通/箱根登山鉄道強羅駅から送迎車15分(事前予約)

小田原駅、箱根湯本駅からバスで湖尻・桃源台行きで宮城野支所下車送迎車5分(事前予約)

宿泊料/中学生以上5,625円
4歳~小学生4,100円
※1泊2食付き。



大浴場

区立保養所の申込方法

5泊まで申し込みできます(年末年始は2泊まで)。

●専用はがきでの申し込み

申込期間/利用月3カ月前の1日~15日(消印有効)

※専用はがきは、地域活動課、地域センター、文化センター、シルバーセンター、体育館にあります。

●抽選後の空室予約

受付開始/利用月2カ月前の同日午前9時から

※予約受付後に利用券を送付します。

申込方法

取り消しなど

申し込み後の取り消しの連絡が、宿泊する日の2~6日前の場合宿泊料の半額、前日・当日の場合は宿泊料・食事代の全額を負担していただきます。

5月の申し込み

2月1日~15日の消印のある専用はがきかFAXでお申し込みください。

施設名	5月の宿泊できない日
伊東温泉品川荘	なし
宮城野温泉箱根荘	6日
日光しながわ光林荘	9日~12日、16日~19日、23日~26日、30日、31日

予約・問い合わせ/地域活動課(第二庁舎6階☎5742-6687)

ベネッセグループの介護付有料老人ホーム

一般型特定施設入居者生活介護

Bon Séjour ボンセジュール東品川

〒140-0002 東京都品川区東品川3-17-25

「ボンセジュール お客様相談窓口」(365日/9:00~18:00) ☉インターネットで検索してください

☎0120-220-880

ボンセジュール 検索

地デジ 11ch
アナログ 5ch

品川区では品川区民チャンネルが見られれば地デジ対策は完了です!



ケーブルテレビ品川

☎03(3788)3811

ケーブルテレビ品川 検索
http://www.cts.ne.jp

家族葬から大型葬まで
葬儀のことは
全てお任せください

大成祭典
葬儀事前相談は無料です
0120-351-167

全葬連葬祭業安心度調査で10年連続「AAA」を取得

これからずっと
品川で暮らしたい方へ。

10,500円/1泊2日

新プラン登場!!
短期(1年契約)Fプランができました。詳細についてはお問い合わせください。

●ご夫婦でご利用可能なお部屋もございます。空室状況は、直接お問い合わせください。
※満室の場合はご容赦ください。

介護付有料老人ホーム
ファミリアガーデン品川
Familia Garden Shinagawa
お問い合わせ、資料のご請求、ご見学などお気軽にどうぞ
☎0120-00-5581
年中無休 AM9:00~PM6:00
ファミリアガーデン品川 検索
http://www.kiyota-life.co.jp

地デジのことなら **おまかせ下さい!!**

地上デジタルアンテナ標準工事(アンテナ+銀+工事セット)
19,800円!

品川区民の方はお見積り無料でお伺いします

SAS アンテナ事業部 ☎3784-5289

品川区には、区立保養所(伊東・箱根・日光)と民間借上保養施設(湯河原・熱海・伊豆長岡)がそれぞれ3カ所あります。

上手に活用し、あなたの旅を演出してみませんか。

※詳しくは、区ホームページをご覧ください。空室状況の確認もできます。

問い合わせ 地域活動課庶務係 ☎5742-6687



民間借上保養施設

区内在住の方が対象となり、2人以上で申し込みができます。 ※区ホームページから各施設のホームページがご覧になれます。

湯河原 大滝ホテル

神奈川県足柄下郡湯河原町宮上750-1 ☎0465-62-7111

「不動滝」に隣接し、自家栽培した山の幸を使った季節の会席膳が自慢です。湯河原随一の8本の源泉を有し、眺望露天風呂や通年利用可能な温泉プールなど、充実した温泉施設があります。また屋上庭園には、大正時代に建立の廣部観音も安置されています。



客室

交通/湯河原駅から不動滝行きか奥湯河原行きバス15分

宿泊料/中学生以上8,400円(15,750円)
4歳~小学生5,250円(12,600円)

※年末年始などの特定日は、()内の料金。
※1泊2食付き。



露天風呂「虫の湯」

伊豆長岡 小松家八の坊

静岡県伊豆の国市長岡1056-1 ☎055-948-1301

伊豆長岡温泉中心で温泉情緒をたっぷり味わうことができる純和風旅館です。館内には500点の絵画を展示しています。



家族貸し切り風呂

交通/伊豆長岡駅から送迎車10分(事前予約)
伊豆長岡駅からバスで15分

宿泊料/中学生以上7,350円(10,500円)
4歳~小学生5,145円(7,350円)

※年末年始などの特定日は、()内の料金。
※1泊2食付き。

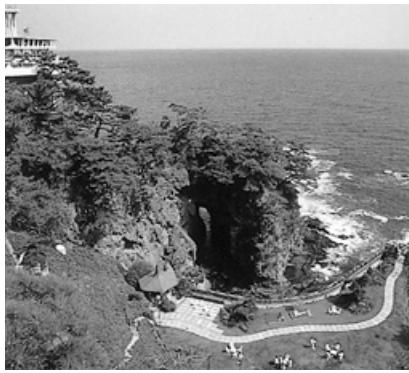


数寄屋づくりの和室

熱海 ホテルニューアカオ

静岡県熱海市熱海1993-250 ☎0557-82-5151

伊豆屈指の景勝地「錦ヶ浦」に25万坪の敷地を所有する「アカオリゾート公園」の中にあり、全室から海が見渡せ、プライベートビーチや世界の庭園巡りなど四季を通じて楽しめます。



庭園からの眺望

交通/熱海駅からシャトルバスでホテルまで送迎(予約不要)

宿泊料/中学生以上7,700円(10,700円)
4歳~小学生5,390円(7,490円)

※ゴールデンウィーク、夏季休暇期間、年末年始などの特定日は、()内の料金。
※1泊2食付き。



カバルアプール
(インドアプール)

民間借上保養施設の申込方法

申込方法

2泊まで申し込みできます。

●専用往復はがきでの申し込み

申込期間/利用月3カ月前の1日~15日(消印有効)

※専用はがきは地域活動課、地域センター、文化センター、シルバーセンター、体育館にあります。

●抽選後の空室予約

受付開始/利用月2カ月前の同日午前10時30分から

※予約受付後に利用券を送付します。

予約変更・取り消しなど

・3日前からキャンセル料がかかります。

・キャンセル料については、同営業所にお問い合わせください。

5月の申し込み

2月1日~15日の消印のある専用往復はがきで、KNTツリスト新宿営業所へお申し込みください。

予約・問い合わせ/KNTツリスト新宿営業所 ☎3354-0351

U サイクル・ごみ



ご協力ください

■拠点回収(古着、廃食用油)

2月12日(土)・26日(土)午前10時~正午=小学校など23カ所(台場・三木・第一日野・第三日野・後地・小山・第二延山・大原・鈴ヶ森・浅間台・京陽・城南第二・立会・旗台・大井第一・大間窪小学校、日野・伊藤学園、品川第一・大崎第一・大井第三・八潮地域センター、区役所)

フリーマーケット

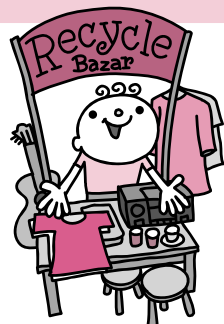
■お越しく下さい

●2月10日(休)午前10時~午後1時

※雨天は中止。

場 峰原公園(大崎3-17)

園 菊田(☎3490-8407)



品川区清掃事務所(大崎1-14-1) ☎3490-7098

環境課清掃担当(第一庁舎4階) ☎5742-16843 Fax 5742-16853

リサイクルショップ「リボン」

ご来店をお待ちしています。18歳以上の方は誰でも出品できます。希望の方は電話か店頭で予約してください。

※出品時、住所・年齢の確認ができるものを持ってご来店ください。

定休日/両店とも水曜日

手数料/出品1点につき100円

※販売実費として、売上げの40%をいただきます。

※不用品交換情報ボードは無料です。ご希望の方は来店してください。

※来店時には、買い物袋をお持ちください。

○12月からポイントカードが始まりました

20ポイントで500円の「お買物券」と交換します。ぜひご利用ください。

・1回のお買い上げ1,000円につき1ポイント

・出品10点につき1ポイント

旗の台店

旗の台5-13-9 旗の台駅南口下車

☎5498-7803

営業時間/午前11時~午後7時

取扱商品/衣服など日用品

※旗の台店では買い取りも行っています。

大井町店

広町2-1-36 第三庁舎2階

☎5742-6933

営業時間/午前11時~午後5時30分

取扱商品/家具、贈答品など

※家具など、自分で持ち込みできない方に運送業者を紹介し(送料は有料)。

リサイクル情報紙「くるくる」

「ゆずりたい物」「ゆずってほしい物」を紹介しています。「くるくる」は、毎月1日発行で地域センター、図書館などに置いてあります。掲載希望の方は、電話かFAXでお申し込みください。

キッズクラブ KIDS

保育園・幼稚園をチャイルドステーションとしてご利用ください

区立保育園・幼稚園では、保育体験や育児相談などを行っています。園児と一緒に遊んだり、お話しなど楽しいプログラムを用意しています。



●生後57日～就学前のお子さんと保護者、妊産婦の方（先着）
※定員は実施園、実施内容により異なります。
●利用日の3日前までの午後2時～5時に、希望の園へ
●園実施園、保育課運営係 ☎5742-6724

子ども環境学習講座 飛び出せ！3Dを科学する

3Dを楽しい解説や展示物で体感し、LEDを使った3D投影機を自作します。

●2月20日(日)午後2時～4時

講師/久保利加子

(科学技術振興機構ボランティア講師)

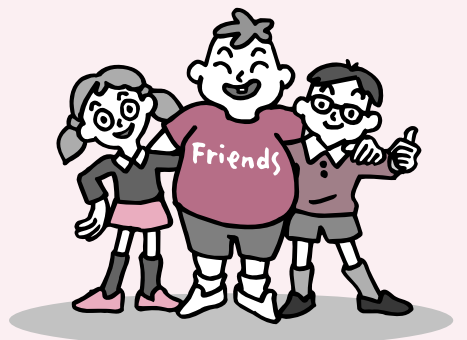
持ち物/筆記用具

●小学生20人(抽選)

※小学3年生以下は保護者同伴。

●場 2月7日(月) (必着) までに、往復はがきかFAXで講座名、住所、氏名、年齢、電話・FAX番号を環境情報活動センター(☎140-8715品川区役所第三庁舎3階 ☎・Fax5742-6533)へ

※HP/shinagawa-eco.jp/からも申し込みます。



2月に参加できる主な事業

※保=保育園 幼=幼稚園

●身体測定

1日(火)=西五反田第二保(乳児)

2日(水)=西五反田第二保(幼児)

4日(金)=東品川保、五反田保

9日(水)=東大井保

荏原西保(幼児)

10日(木)=荏原西保(乳児)

17日(木)=八潮西保

●避難訓練

2日(水)=八潮北保

10日(木)=八潮西保

●絵本の広場開放

24日(木)=西中延保

●キッズタイム

月=伊藤保

●リズム遊び

10日(木)・17日(木)・24日(木)

=南大井保

●お茶会

10日(木)=小山台保

●運動プログラム体験

※保険料がかかります。

15日(火)=旗の台保

●乳児集会

8日(火)=大井保

●保育展

14日(月)～18日(金)=五反田保

●作品展

17日(木)～19日(土)=旗の台保

18日(金)～24日(木)=東大井保

●節分

3日(木)=大井保、ゆたか保、三ツ

木保、西大井保、中延保、

一本橋保、西五反田保、

清水台保、二葉保、東五

反田保、南ゆたか保、南

大井保、東品川保、小山

台保、中原保、富士見台

保、水神保、平塚保、八

潮北保、八潮西保、西五

反田第二保、源氏前保

●体の話(幼児)

22日(火)=中原保

●お話し(幼児)

24日(木)=中原保

●園庭開放

月～金=西品川保、東五反田保、

源氏前保、大崎保、富士

見台保、荏原西保

火・木=荏原保

火=西中延保

1日(火)・8日(火)・15日(火)

=伊藤幼

16日(水)=城南幼、浜川幼

●保育体験

39保育園で実施

(二葉つばみ保を除く)

※日程など詳しくは各園へお問い合わせください。各園の問い合わせ先は区のホームページをご覧ください。

健康ひろば

2月のこころの健康専門医相談

●精神保健相談(こころの病気など)

品川保健センター/1日(火)

大井保健センター/7日(月)

荏原保健センター/18日(金)

●うつ病あんしん相談

品川保健センター/25日(金)

荏原保健センター/2日(水)

●高齢期のこころの相談

品川保健センター/22日(火)

大井保健センター/16日(水)

荏原保健センター/14日(月)・23日(水)

●児童思春期のこころの相談

品川保健センター/2日(水)

大井保健センター/17日(木)

荏原保健センター/24日(木)

園各保健センター

子育て学級～イヤイヤ期を乗りきろう

●2月15日(火)・22日(火)

午前10時30分～正午(全2回)

講師/渡邊暢子

(子育て支援研究センター元代表)

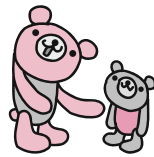
●1歳6カ月～2歳児の保護者10人(先着)

●託児/1歳6カ月～2歳児10人(先着)

●場 電話で大井保健

センター ☎3772-

2666へ



インフルエンザに注意しましょう

区内ではインフルエンザが流行しています

予防のポイント

予防のポイントは「手洗い」「せきエチケット」「予防接種」の3点です。

●外出後や出勤・登校・登園後には、石けんと流水を使った手洗いを心がけましょう

●食器・タオルなどの共用や、回し飲みは避けましょう

●せきやくしゃみをするときには、マスクやハンカチや上着の袖の部分で口と鼻を押さえます

※インフルエンザは、症状が出る1日前から周囲へ感染力があります。

●予防接種をしていない方は早めに接種をしましょう

医療機関を受診するときは

医療機関を受診する場合には次のことに注意しましょう

●なるべく平日昼間に受診してください

●受診をするときはマスクをしてください

区ホームページの最新情報「インフルエンザが流行しています」で、詳しくお知らせしています。

園保健予防課 ☎5742-9153

応急診療所

行く前に必ず電話連絡を。
健康保険証を忘れずに!

内=内科 小=小児科 歯=歯科 骨=接骨 薬=薬局

小児平日夜間/午後8時～午後11時(受付は午後10時30分まで)			
月～金曜日	小	品川区こども夜間救急室	旗の台1-5-8 ☎3784-8181 昭和大学病院中央棟4階
休日昼間・夜間/午前9時～午後10時(受付は午後9時30分まで)			
1月23日(日) 30日(日)	内小	品川区医師会休日診療所	北品川3-7-25 ☎3450-7650
	内小	荏原医師会休日診療所	中延2-6-5 ☎3783-2355
	薬	品川薬剤師会薬局	北品川3-11-16 ☎3471-2383
	薬	荏原休日応急薬局	中延2-4-2 ☎6909-7111
休日昼間/午前9時～午後5時(受付は午後4時30分まで)			
1月23日(日)	内小	林医院	東大井3-21-12 ☎3761-7780
	歯	さいとう歯科医院	北品川1-28-9 ☎3450-3719
	歯	大原歯科医院	中延2-8-3 ☎3781-5565
	骨	目黒整骨院	上大崎2-15-5 ☎3444-7796
	骨	せきね接骨院	戸越5-19-12 ☎3784-2161
1月30日(日)	内小	柿島医院	大井3-21-10 ☎3775-5171
	歯	宮田歯科医院	北品川1-30-5 ☎3471-1184
	歯	和栗歯科医院	東中延2-10-18 ☎5751-3284
	骨	阿部整骨院	西品川3-1-20 ☎3490-2730
骨	接骨院オリーブ	旗の台3-14-10 ☎5498-5585	
土曜日夜間/午後5時～午後10時(受付は午後9時30分まで)			
1月22日(土)	小	品川区こども夜間救急室	旗の台1-5-8 ☎3784-8181 昭和大学病院中央棟4階
1月29日(土)	内小	品川区医師会休日診療所	北品川3-7-25 ☎3450-7650
	薬	品川薬剤師会薬局	北品川3-11-16 ☎3471-2383

※重病の方は119番をご利用ください。

医療機関の24時間案内

- 東京都保健医療情報センター(ひまわり) ☎5272-0303
- 東京消防庁テレホンサービス ☎3212-2323
- 救急相談センター ☎#7119
- 品川消防署 ☎3474-0119
- 大井消防署 ☎3765-0119
- 荏原消防署 ☎3786-0119

お子さんの急な病気に困ったら

- 小児救急電話相談 ☎#8000
- 月～金曜日/午後5時～午後10時 土・日曜日、祝日/午前9時～午後5時

お知らせ

特別区民税・都民税（住民税）の申告受付が始まります

23年度住民税の申告受付期間は、2月16日(水)～3月15日(火)です。この期間は日曜日も窓口を開設します。
日曜受付窓口開設日／2月20日(日)・27日(日)、3月6日(日)・13日(日)
 午前8時30分～午後5時
受付場所／141会議室（本庁舎4階）
 ※住民税の申告書は、2月9日(水)に発送を予定しています。
 国税務課☎5742-6663～6

千代田区立神田一橋中学校通信教育課程の生徒募集

区内在住か在勤で、次のいずれかにあてはまる方40人（選考）
 ①尋常小学校か国民初等科を修了したのが高校の入学資格がない
 ②現行制度での義務教育未修了で学齢相当年齢を超過し①に準ずる
選考日／3月6日(日)午前10時から
日／2月28日(月)（消印有効）までに、同校で配布する願書を神田一橋中学校通信教育課程（☎101-0003千代田区一ツ橋2-6-14）へ郵送か持参
 学務課学事係☎5742-6828

私立・国立学校などに入学予定の児童に「まもるっち」を貸与します

4月から私立・国立などの小学校に入学する予定で希望する方に、防犯ブザー付き緊急通報装置「まもるっち」を貸し出します。
配布時期／4月上旬
日／2月1日(火)～28日(月)に、入学を証明できる書類を持って地域活動課（第二庁舎6階☎5742-6592）へ
 ※緊急連絡先（メールアドレスか電話番号）3カ所の記入が必要です。
 ●自宅の近くで児童の発報があった際に駆けつけていただく協力者の登録も受付しています。

1月31日(月)は特別区民税・都民税（普通徴収）第4期分の納期限です

便利で安心な口座振替や24時間対応のコンビニでの納付もできます。ご利用ください。
 納期限を過ぎると、督促状が発送されることがあります。
 国税務課☎5742-6669

第6期廃棄物減量等推進員を募集します

ごみの減量とリサイクル活動を推進するため、自ら積極的に取り組む方を募集します。
任期／4月1日～25年3月31日（2年間）
内ごみの排出抑制と分別の徹底を実践、清掃・リサイクル活動を普及啓発、地域の廃棄物の排出状況を報告など
区区内在住か在勤で20歳以上の方20人程度（選考）
 ※活動費として年間2,000円分の区内共通商品券を差し上げます。
日2月28日(月)（必着）までに、はがきに「推進員」とし、住所、氏名、年齢、性別、電話番号を品川区清掃事務所（☎141-0032大崎1-14-1☎3490-7098）へ

介護者教室 高齢者のための住宅改修

日2月5日(土)午後1時～3時
講師／安楽玲子（一級建築士）
区20人程度（先着）
場2月4日(金)までに、電話で東品川在宅サービスセンター（東品川3-1-8☎5479-2946）へ

介護者教室 高齢者のための口腔ケア

日2月19日(土)午後1時30分～3時
講師／中村豪介（荏原歯科医師会会員）
区15人（先着）
場2月12日(土)までに、電話で中延在宅サービスセンター（中延6-8-8☎3787-2137）へ

日帰り温泉施設 大江戸温泉物語

品川区国民健康保険か後期高齢者医療制度に加入している方は、お台場にある日帰り温泉施設「大江戸温泉物語」で保険証（コピーでも可）を提示すると、割引料金で利用できます（1人の提示で5人まで）。
 また、保険証の代わりに「利用カード」も利用できます。（年度内何回でも可）。タオルや浴衣、化粧品などの小物や休憩室（女性専用有り）も完備しています。手ぶらで気軽にストレス解消、疲労回復にご利用ください。
料1,800円（土・日曜日、祝日1,980円）
区ナイター（午後6時以降の入場）は、1,350円（土・日曜日、祝日1,530円）。4歳～小学生600円
 ※深夜2時以降の滞在は追加料金あり。
 ※今年度から、浦安店「浦安万華郷」も利用できるようになりました。
交通／東京レポート駅・品川駅から無料送迎バスあり
 大井町駅からバス「船の科学館」行き「テレコムセンター駅前」下車徒歩2分
利用カード配布場所／地域センター、国保医療年金課（本庁舎4階）
区国保医療年金課保険事業係☎5742-6675

第10回品川区キンボールスポーツ交流大会

日2月27日(日)午前9時から
場日野学園（東五反田2-11-1）
競技方法／4人制
チーム編成／1チーム4～8人
 ①ファミリーの部＝5歳～小学3年生が2・3人、中学生以上が1・2人
 ②ジュニア高学年の部＝小学4～6年生
 ③フレンドリーの部（初心者）＝中学生以上
 ④チャンピオンの部（経験者）＝中学生以上
料1チーム①②各1,000円③④各2,000円
 共通
日1月31日(月)までに、費用を持って文化スポーツ振興課スポーツ係へ
 ※①は③④との重複可。
 ※ルールは日本キンボール連盟に準ずる。

ラージボール卓球教室

日2月16日～3月16日の水曜日
 午前9時30分～11時30分（全5回）
場総合体育館
区30人（抽選）
料2,500円（ボール代・保険料込）
日2月1日(火)までに、往復はがきかFAXで教室名、住所、氏名、年齢、電話番号、経験の有無をスポーツ協会へ

6人制クラス別バレーボール大会

日2月20日(日)午前9時から
場総合体育館他
区男子の部、女子の部
試合方法／クラス別トーナメント戦
 ※敗者戦あり。
料1チーム12,000円
 連盟登録チーム6,000円
主催／品川区バレーボール連盟
日2月9日(水)までに、費用を持ってスポーツ協会へ
 ※主将会議は、2月16日(水)午後7時から総合体育館。

スポーツ

障害者との交流スポーツ教室 ボッチャをやる

パラリンピックの正式種目です。
日2月19日～3月19日の土曜日
 午後2時～4時（全5回）
区16歳以上の肢体不自由者と健常者20人（抽選）
料270円（保険料込）
場2月6日(日)までに、往復はがきか電話、FAXで教室名、住所、氏名、年齢、電話・FAX番号、障害の程度を戸越体育館へ

税のたより

22年分所得税確定申告の税務署窓口での相談と申告書の受付は、2月16日(水)～3月15日(火)です。
区品川税務署☎3443-4171
区荏原税務署☎3783-5371

●還付申告の方は、確定申告期間前でも申告書を提出することができます

給与所得者の医療費控除や住宅借入金等特別控除などの還付申告書については、確定申告期間前でも提出することができます。
 確定申告書の作成は、国税庁ホームページ [HP](http://www.nta.go.jp) www.nta.go.jpの「確定申告書等作成コーナー」をご利用ください。

●税理士による無料申告相談

小規模納税者の方の所得税・消費税、年金受給者・給与所得者の方の所得税の無料申告相談を行います。なお、土地・建物・株式などの譲渡所得がある場合、所得金額が高額な場合、相談内容が複雑な場合はご遠慮ください。

管轄	日程	会場
品川税務署	① 2月1日(火)～15日(火) ※土・日曜日、祝日を除く	きゅりあん（大井町駅前）
	② 2月1日(火)・2日(水)	荏原第五区民集会所（二葉1-3-37）
荏原税務署	③ 2月3日(木)・4日(金)	荏原第四区民集会所（中延5-3-12）
	④ 2月7日(月)～10日(木)	荏原文化センター（中延1-9-15）
	⑤ 2月16日(水)～18日(金)	

※混雑した場合には、早めに受付を締め切ることがあります。
 ※受付時間は午前10時～11時30分、午後1時～3時30分です。

区①品川税務署☎3443-4171 ②～④荏原税務署☎3783-5371
 ⑤東京税理士会荏原支部☎3781-8070
 (6)



品川区消費生活展 イベント参加者募集

●子ども劇

①ブレイメンの音楽隊&環境バラエティショー
日2月20日(日)午後1時～2時15分
区小学6年生以下のお子さんと保護者200人（抽選）

●料理教室

②手作り味噌の講習会
日2月19日(土)午後1時～3時
区30人（抽選）**料**500円（材料費）
 ③米粉を使ったお料理教室
日2月20日(日)午前11時～午後2時
区30人（抽選）**料**500円（材料費）

共通

場きゅりあん（大井町駅前）
日2月4日(金)（消印有効）までに、往復はがきでイベント名、番号、住所、氏名、年齢、電話番号、①はお子さんの氏名・学年を消費者センター（☎140-0014大井1-14-1☎5718-7181）へ

困ったときは
お電話を
若者のトラブル
110番

1月27日(木)・28日(金)
午前9時～午後4時

●消費生活にかかわる電話相談

☎5718-7182

●窓口での相談も受け付けています。電話連絡の上、お越しください

場消費者センター（大井1-14-1）

●文化スポーツ振興課 Fax5742-6585・6893
 ☎140-8715 広町2-1-36 第二庁舎6階
 ●スポーツ係 ☎5742-6838
 ●生涯学習係 ☎5742-6837
 ●文化振興係 ☎5742-6835・6

●品川区スポーツ協会・総合体育館
 受付時間：午前9時～午後7時
 ※土・日曜、祝日は5時まで。
 ☎141-0022 東五反田2-11-2
 ☎3449-4400 Fax3449-4401

●戸越体育館
 ☎142-0042
 豊町2-1-17
 ☎3781-6600
 Fax3781-6699

●品川保健センター
 ☎140-0001 北品川3-11-22 ☎3474-2225
 ●大井保健センター
 ☎140-0014 大井2-27-20 ☎3772-2666
 ●荏原保健センター
 ☎142-0063 荏原2-9-6 ☎3788-7016

講座・講演

ファミリー・サポート・センター 提供会員養成講座

地域の中で、子育てのサポートをしてくれる方の養成講座です。
 日2月21日(月)～25日(金)午前9時30分～正午(全5回) ※23日(水)は午前9時から。
 講義、救命講習、保育実習(保育園)他
 区内在住で20歳以上の方20人(先着)
 ¥1,400円(救命講習代)
 託児/2歳～就学前のお子さん5人(先着)
 場1月31日(月)までに、往復はがきで講座名、住所、氏名(ふりがな)、年齢、性別、電話番号、受講の理由、託児希望の方はお子さんの氏名・年齢・性別を平塚ファミリー・サポート・センター(☎142-0051平塚2-12-2☎5749-1033)へ

ボランティア講座 夢を与えよう!わくわく話(輪)術

ボランティア活動に役立つ、コミュニケーション術のスキルアップに最適です。
 日2月10日(木)・17日(木)
 午後1時30分～3時30分(全2回)
 区内在住で全回参加できるボランティア活動中の方20人(抽選)
 ※ボランティア保険未加入の方は保険代(300円)がかかります。
 場1月31日(月)までに、本人が電話で品川ボランティアセンター(大井1-14-1☎5718-7172)へ

今、考えよう!女性と暴力

①パートナー・恋人など親密な関係にある人からの暴力について
 日2月15日(火)
 講師/遠藤智子(全国女性シェルターネットワーク事務局長)
 ②女性のための護身術～カナダ生まれのWEN-DOを通して心と体を護る
 日2月25日(金)、3月2日(水)(全2回)
 講師/橋本明子(WEN-DOインストラクター)
 共通

時間/午後1時30分～3時30分
 場きゅりあん(大井町駅前)
 各20人(先着) ※②は全回出席できる方。
 託児/1歳～就学前のお子さん10人(先着)
 日電話かFAXに「女性」とし、番号、住所、氏名、年齢、電話番号、託児希望の方はお子さんの氏名・年齢を男女共同参画センター(☎5479-4104 Fax5479-4111)へ

視覚障害者 ガイドヘルパー養成講座

視覚障害の方の生活の向上・社会参加のために、専門ヘルパーとして必要な知識と技術を身につけます。
 日2月19日(土)・20日(日)、3月5日(土)・6日(日)午前9時～午後5時30分(全4回)
 区内在住の2級ヘルパー資格保持者で、講座修了後社会福祉協議会のガイドヘルパーに登録できる60歳未満の方5人(抽選)
 ¥15,000円(教材費)
 場・主催/東京ヘレン・ケラー協会(新宿区大久保3-14-20)
 日2月4日(金)までに、電話かFAXで講座名、住所、氏名、電話番号を障害者福祉課障害者福祉係(☎5742-6707 Fax3775-2000)へ

区民プロデュース型講演会 はる・あき会～健やかな歩き方

日2月19日(土)午前9時30分～11時30分
 場中小企業センター(西品川1-28-3)
 講師/後藤利与子(健康運動指導士)
 16歳以上の方100人(抽選)
 ¥200円(保険料込)
 日2月10日(木)までに、往復はがきに「はる・あき会」とし、住所、氏名(ふりがな)、年齢、電話番号を文化スポーツ振興課文化振興係へ

ストップ・ザ・メタボ 働き盛りの料理教室

話題のタジン鍋料理を、簡単にフライパンを使って作ります。
 日2月6日(日)午前11時30分～午後2時
 場きゅりあん(大井町駅前)
 若鳥のトマト煮込み、ターメリックライス、冬野菜のサラダ、ブラマンジェ
 持ち物/エプロン、三角巾、布巾2枚(食器用、台布巾)
 65歳以下の方30人(先着)
 ¥800円
 主催/品川栄養士会
 日1月31日(月)までに、電話で健康課健康づくり係☎5742-6746へ

ボランティア講座 地域で支えあうために、認知症の理解を深めよう

日2月9日(水)・10日(木)
 午後1時～4時(全2回)
 講師/得居かつこ(クローバーの会会員)他
 全回出席できる方20人(先着)
 場2月2日(水)までに、電話で品川総合福祉センター(八潮5-1-1☎3790-4839)へ

顧客の心を動かすプレゼンテーションビジネスプラン発表編

日2月16日(水)午後7時～9時
 30人(先着)
 ¥2,000円(テキスト代込)
 場ホームページの申込フォームか電話で武蔵小山創業支援センター(小山3-27-5☎5749-4540)www.musa-shikoyama-sc.jp/へ
 場ものづくり・経営支援課
 ☎5498-6334

日曜サークルスタッフ募集

軽度の知的障害(愛の手帳3・4度程度)がある方の「仲間づくり」と「余暇活動」の支援をめざして活動している区のサークルです。
 活動内容・活動日/
 ①原則として月1回程度の日曜日に開催するサークル(年間14回)
 ②運営のための会議など(年間数回)
 ※活動費の一部を区が負担します。
 20～60歳くらいの年間を通して活動できる、障害者の活動支援に理解や関心のある方若干名(選考)
 日2月4日(金)までに、電話で文化スポーツ振興課生涯学習係へ
 ※2月15日(火)午後3時～5時、午後6時30分～8時、2月18日(金)午後6時30分～8時のいずれかで説明と面談を行います。

シルバー人材センター植木講習会

植木せん定の仕方を、初めての方にも丁寧に教えます。
 日2月8日(火)～10日(木)
 午前9時～午後4時(全3回)
 場こみゅにていぶらざ八潮(八潮5-9-11)
 講師/加藤信愛(加藤造園取締役)
 区内在住で健康な60歳以上の方10人(抽選)
 日1月28日(金)までに、電話で同センター東大井支所☎3450-0713へ

第8回再就職をめざすパソコン講座 エクセル中級編

日3月2日(水)・3日(木)
 午前9時15分～午後4時(全2回)
 場中小企業センター(西品川1-28-3)
 区内在住で就労をめざし、パソコン基礎講座を習得している方、それと同等の操作ができる方20人(抽選)
 ¥2,000円(教材費)
 日2月11日(祝)までに、往復はがきで講座名、住所、氏名、年齢、電話番号、応募の動機を男女共同参画センター(☎140-0011東大井5-18-1☎5479-4104)へ

冒険遊び場プレーパートナー 養成講座

地域で子育てを支援するパートナーを養成します。
 日2月15日(火)・20日(日)、3月1日(火)・15日(火)・20日(日)午後7時～9時(全5回)
 ※2月20日は午前10時30分～午後4時、3月20日は午前10時30分～午後5時。
 場大崎第二区民集会所(大崎2-9-4)他
 20人(先着)
 ¥500円(材料費)
 日2月8日(火)までに、往復はがきかFAX、Eメールで講座名、住所、氏名、年齢、性別、電話番号をふれあいの家-おばちゃんち(☎140-0001北品川2-28-19 Fax3471-8610 fureai@obachanchi.org)へ
 場子育て支援課☎5742-6720

メイプルセンターの講座

①房総の太巻祭りずし～季節の花々
 日3月19日(土)午後1時～4時
 24人(先着)
 ¥4,700円(材料費込、道具代別)
 ②中国語会話<初中級>
 日1月27日～3月24日の木曜日
 午後6時45分～8時45分(全9回)
 ※全11回のうち3回目からの途中入会。
 中国語の読み書き、簡単な会話ができる方10人(先着)
 ¥19,800円(テキスト代別)
 ③社交ダンス入門
 日1月30日～3月20日の日曜日
 午前11時30分～午後0時45分(全6回)
 ※全8回のうち3回目からの途中入会。
 24人(先着)
 ¥6,000円
 ④ボサノバを歌おう
 日1月30日～3月20日の日曜日
 午後1時30分～3時30分(全5回)
 ※全6回のうち2回目からの途中入会。
 15人(先着)
 ¥6,750円(教材費込)
 ⑤スペイン語<初中級>
 日1月29日～3月19日の土曜日
 午前10時30分～正午(全8回)
 ※全11回のうち4回目からの途中入会。
 ※1月29日(土)の見学可。
 スペイン語の読み書き、簡単な会話ができる方若干名(先着)
 ¥16,800円(テキスト代別)
 共通
 場①きゅりあん(大井町駅前)
 ②～⑤メイプルセンター(西大井駅前)
 日同センター☎3774-5050へ

迫力ある360度の
全天デジタルシステム

五反田文化センタープラネタリウム

場同センター(☎141-0031西五反田6-5-1☎3492-2451)

★2月のプラネタリウム

日土・日曜日、祝日 ※時間は約50分。
 ①午前11時＝親子向け投影
 「ふゆとはるのおほしさま」
 ②午後1時30分＝「品川からめぐる宇宙の旅」上映
 ③午後3時30分＝特集のお話
 「世界の星空めぐり」
 ※各回とも、前半は当日の星空の解説。
 ※2月19日(土)の②③は特別投影のため休止。
 ①小学3年生以下のおさんと保護者86人
 ②③各86人(先着)
 ※小学生未満は保護者同伴。
 ¥各200円、4歳～中学生50円
 観覧方法/当日、会場へ

◎特別投影

天体写真家の林完次さんによる星空の生解説です。
 日2月19日(土)
 ①午後1時30分から
 ②午後3時30分から
 小学生以上の方各86人(先着)
 ¥各200円、小・中学生50円
 観覧方法/当日、会場へ

◎天体観望会
オリオン座

日2月18日(金)午後6時30分～8時30分
 講師/松谷研、宮坂憲夫
 80人(抽選)
 ※中学生未満は保護者同伴。
 日2月4日(金)(必着)までに、往復はがき(家族4人まで)に「観望会」とし、住所、電話番号、参加者全員の氏名(ふりがな)・年齢を同センターへ
 ※定員に満たない場合は、2月8日(火)午前10時から電話受付(先着)。

親子シートもあるよ

ワンコインコンサート

第1回品川区民芸術祭2010新人オーディション入賞者による演奏会です。

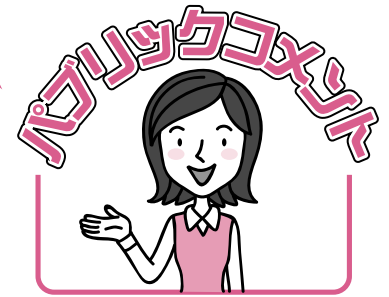
日3月20日(日)午後1時30分開演(午後1時開場)
 場きゅりあん(大井町駅前)
 ¥500円(全席自由)
 発売開始/1月24日(月)午前9時から
 =きゅりあん
 ※電話予約もできます。
 ※就学前のおさんの入場はご遠慮ください。
 ※託児はありません。
 場きゅりあん☎5479-4140

- 陶器・ガラス・金属ごみ収集回数変更
- 健康センターと体育館の教室
- 消費生活展



品川区地域福祉計画の骨子案にご意見をお寄せください

区では平成15年に策定した現行計画の期間満了に伴い、現在改定作業を進めています。改定にあたっては新基本構想・長期基本計画との整合を図りつつ、孤立死や児童虐待などの社会問題への対応が求められます。これまでに策定委員会や地域懇談会、区政モニター集会、介護サービス事業者との懇談会など、幅広い団体・世代・職種の方から、様々な意見を伺い検討した結果、新たな地域福祉計画の骨子案がまとまりました。今号では、その概要をお知らせします。



問い合わせ 高齢者福祉課介護保険担当 (☎140-8715品川区役所 ☎5742-6927 Fax 5742-6881)

計画期間

23～32年度
(10カ年)

計画の基本的な考え方

基本理念 みんなが主役 参加と支えあいのまち 品川

改定の視点

- 1 区民主体の取り組みを支援し、協働の充実を図り「共助」を広げる
- 2 「身近な場所」での相談・コーディネート機能の充実とともに、コーディネーターの「地域への出向き」により生活課題を早期に発見する
- 3 担い手同士の連携を強化し、支援が必要な人をサービスにつなげる
- 4 地域での支えあいのための人材と意識を育てる

主要課題と具体的取り組み

相談から支援につなげるしくみづくり

身近な地域での相談・コーディネート機能の充実

- 地域センターへのコーディネーター(相談員)の配置
- 民生・児童委員が活動しやすい環境づくり

担い手育成、拠点整備など活動しやすい環境づくり

自主的な活動を支援するしくみづくり

- 区民にとって身近なつどいの場づくり

地域福祉を担う人材の育成支援

- 専門的な人材の育成支援
- ボランティアなどの育成支援

相談

支援

基盤

情報

地域の支えあいに必要な情報の活用と保護

支援を必要とする人の情報の活用と保護

- 個人情報活用と保護ガイドラインの作成

安心して暮らせるための支援メニューの充実

日常生活で支援が必要となる次の四つの場面から、具体的な支援の拡充を図り、区民などと区の協働を推進します。

- 見守り
- 食事
- 買い物
- つどいの場

区民主体の取り組みへの支援

- ふれあいサポート活動の重層的な展開
- 高齢者などの見守りネットワークの構築

区民の参加を得て区や社会福祉協議会が実施するサービスの拡充

- 高齢者などの生活支援のためのサービス拡充、再構築

専門的サービス(専門性が高く、公的機関が実施するサービス)の充実

- 介護保険サービスや成年後見サービスの拡充

皆さんのご意見をお寄せください



応募方法

- 2月18日(金)までに、意見、住所、氏名を高齢者福祉課介護保険担当へ郵送かFAX、持参
○区ホームページの応募フォームも利用できます。

「品川区地域福祉計画骨子案」の全文は区ホームページ、高齢者福祉課(本庁舎3階)、区政資料コーナー(第三庁舎3階)、地域センター、文化センター、図書館でご覧になれます。

2/1(火)オープン

こみゆにていぷらざ八潮 (区民活動交流施設) オープニングイベント

当日で自由にご参加ください

1/30
日

- 記念式典 午後1時～2時
- イベント 午後1時～3時30分
- 場所 こみゆにていぷらざ八潮 八潮5-9-11

発表

チアリーディング、ヒップポップダンス、八潮太鼓、楽器演奏など

体験

ダンス、ヨガ、パソコン、アクセサリ・しおり作り、フラワーアレンジメントなど ※一部材料費がかかります。

展示

絵画、写真、陶芸、書道など

実演

「ふすま・障子張り替え」「賞状筆耕」の実演
※駄菓子プレゼントあり(先着200人)。

その他

手作りフェスタ、フリーマーケットなど

『お楽しみコーナー』スタンプラリー、綿あめ・ポップコーンプレゼント ※なくなり次第終了。

図式典：文化スポーツ振興課文化振興係 ☎5742-6836 イベント：八潮地域センター ☎3799-2000