

# 平成23年度当初予算

単位：千円

会計区分	平成23年度	平成22年度	増減額	伸び率
一般会計	137,885,161	139,174,463	△1,289,302	△0.9%
国民健康保険 事業会計	36,646,890	36,005,158	641,732	1.8%
老人保健 医療特別会計	0	23,001	△23,001	皆減
後期高齢者 医療特別会計	6,596,744	6,359,531	237,213	3.7%
介護保険 特別会計	18,356,792	17,672,038	684,754	3.9%

# 緊急経済対策

<9億1,000万円強>

## ■ 中小企業の資金繰り対策の強化 P22

緊急特別支援資金の継続（3年間無利子）  
東京商工会議所あっ旋の融資に利子補給

## ■ 区発注の前倒しと支払い条件の充実

小規模工事中心にゼロ債の活用  
前払い金、中間前払い金制度の活用

## ■ プレミアム商品券の発行 P21

春・秋の2回、計6億円分発行

## ■ 商店街共同装飾灯助成

## ■ (新) 住居と店舗の 分離改修費用助成 P20

## ■ 中小製造業の販路開拓支援強化 P23

国内外の展示会における品川パビリオンの開設  
タイ・バンコクにおける  
ビジネスサポートセンター等海外進出支援  
(新) ものづくり地域企業ネットワーク再生事業  
など



# ものづくり地域企業ネットワーク再生事業

【新規】

ソフトウェア開発費助成 P23  
上限100万円 助成率2/3



新製品・新技術開発費助成 P23  
上限250万円 助成率2/3

区内中小企業が  
新規取引業者に選定  
取引額を区が助成 P23  
上限100万円 5%

ソフトウェア開発と  
製造業の  
コラボによる  
地域特性のある  
産業育成

区内小規模製造業者  
(従業員数20名以下)



<13億4,400万円>

# 総合的な待機児童対策

P31~P36

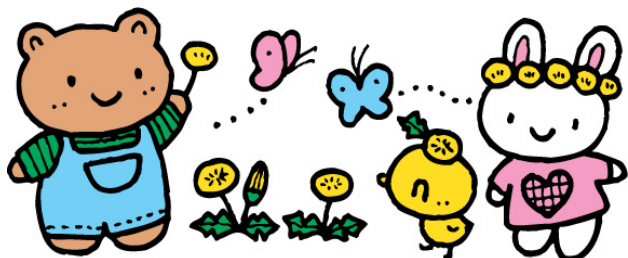
平成22・23年度の2ヶ年で1,100人を超える待機児童解消

待機児童対策項目		対象	受入拡大枠	施設名称	時期
1	私立保育園 開設支援	3園	271人	みずなら保育園 とうかいどう保育園 グローバルキッズ荏原町保育園	4月
	認証保育所 開設	3園	92人	小学館アカデミー大井町保育園他	4月以降
2	区立保育園 定員拡大・弾力化	拡大4園	拡大33人 弾力化42人	拡大:大井・西中延・西品川・富士見台保育園	4月
3	区立幼保一体施設 開設	1園	51人	北品川第二保育園	6月
4	保育ママ 開設	共同実施型	2施設	うみのくに保育園あっとほーむふどうまえ他	4月以降
		在宅型	3人		
5	短時間保育室 開設	1園	10人	北品川第二保育園	6月
	私立保育園 定員拡大	1園	12人	宝保育園	4月

そのほか、幼稚園預かり保育事業として、10人の受け入れ

## 計538人の受け入れ拡大!

平成22年度より認証保育所保育料の助成拡充  
(認可保育園と同水準に負担を軽減)



# スピードを持って 待機児童対策に民間活力を導入



手厚い支援

認可保育園・認証保育所の新規開設支援

P31

・新規開設後の家賃補助を品川区独自に新設

開設前	開設後
品川区の補助事業（従来型）	品川区の家賃補助 <b>（全国初）</b>
東京都の補助事業（従来型）	国・都の補助事業は平成24年度の継続未定。 品川区では新規開設事業者に同等補助を継続する
国の安心こども基金（従来型）	

全国にも  
例がない

多様な運営主体（NPO・民間事業者）を  
共同実施型保育ママとして活用

P35

区が

保育の必要度を審査  
定期的な巡回指導

を行い、公平性と保育の質を守る

# 高齢期の住まいと安心対策 <14億2,000万円>

## ①学校跡施設を活用した特別養護老人ホーム等の増設

- ・ 八潮南中跡（23年 5月開設） ・ ・ ・ 個室のしつらえの多床室（全国初） P51
- ・ 杜松小跡（基本設計） P50

## ②新タイプの高齢者住宅 見守りと介護・医療サービス付（23区初）

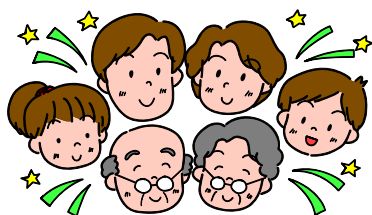
- ・ 区立型高齢者住宅（24年 6月開設予定） P49
- ・ 民間型高齢者住宅（23年12月開設予定）

## ③バリアフリー住宅改修助成で「あんしん賃貸住宅」の確保 P80

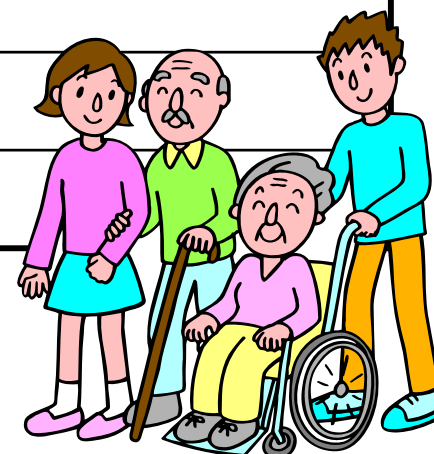
## ④住み替え相談センターと住み替えのしくみ P52

## ⑤認知症高齢者グループホーム整備助成 P50

## ⑥地域見守りネットワークの拡大 P48



【関連】 ようこそ三世代すまいるポイント  
（親との近居・同居のすすめ） P56





# 高齢期の住まいと安心対策

新タイプの高齢者向け賃貸住宅の整備

見守り機能と介護・医療系施設を併設した高齢者住宅 P49

民間のアパートやマンション

バリアフリー住宅改修助成



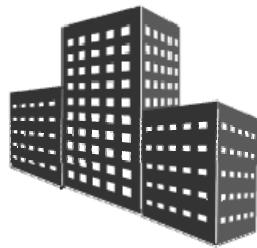
あんしん賃貸住宅に登録 P80

八潮団地等  
(1人暮らしでは広すぎる)

紹介

紹介

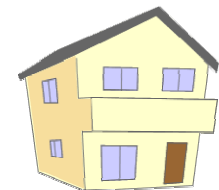
自宅  
(借地権の更新時期)



相談

**住み替え相談センター**  
(民間事業者と協働) P52  
成年後見制度と連携して住み替えをお手伝い

相談



在宅での介護が難しくなったら 特別養護老人ホームへ

区立学校跡施設を活用 八潮南特養 (H23年5月~)

P51

杜松小学校跡地の整備

P50

認知症グループホーム整備助成

P50

P38

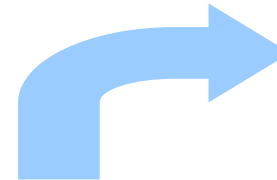
## ジョイント期カリキュラム完成

保幼小の学びを連続させるため、品川区独自のジョイント期カリキュラム「しっかり学ぶ しながわっこ」を平成22年度に作成。公立保育園・公立幼稚園の全園で実施中。

平成23年度からは、保育園の5歳児が定期的に小学校に滞在する「スクール・ステイ」をモデル実施する。

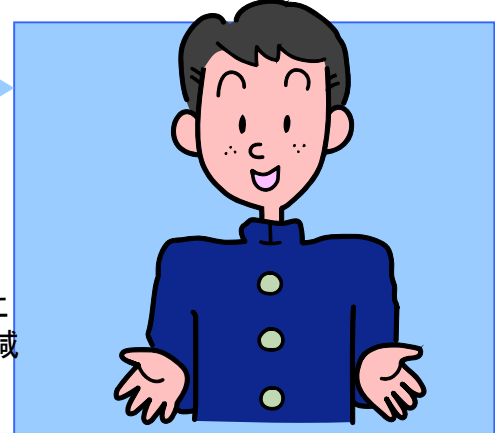
## 幼保小の連携

小学校生活にスムーズに移行  
(小1プロブレム対策)



## 小中一貫教育

小学校から中学校への移行によって生じる心理的負担を軽減

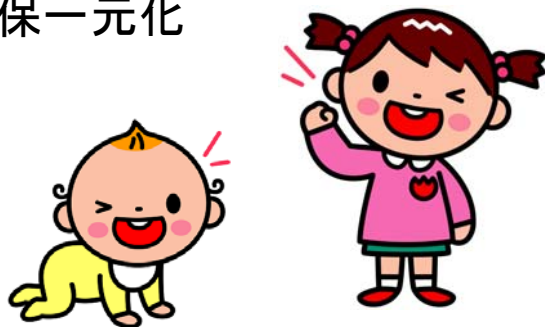


## 小中一貫教育

品川区小中一貫教育要領に基づき、『4-3-2年』のまとまりで教育課程を編成

- 9年間を通して、系統的・継続的な学習、心の教育や生活指導と関連付けた生き方指導
- 年齢を超えた子どもたちの活動、社会とのかかわりを重視、豊かな社会性や人間性の育成

## 幼保一元化



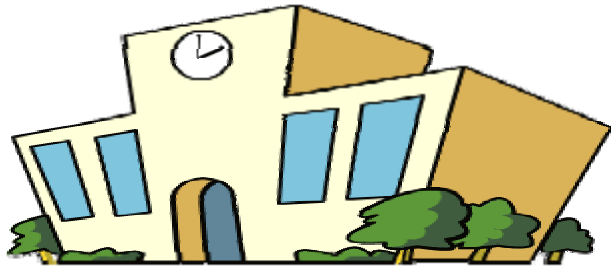
## 就学前乳幼児教育の充実

品川区独自の保育・教育プログラム「のびのび育つ しながわっこ(乳幼児教育実践のてびき)」を策定  
家庭と園が連携しながら子どもの健やかな発達を促す。

- 専科教員による全園指導と成果発表作品展の開催
- 相談員巡回による保育のレベルアップ
- 教材・教具の整備
- 保育士の資質向上



# 小中一貫教育の推進



## 施設一体型小中一貫校の建設

- ・品川学園 23年4月開校 P39
- ・豊葉の杜学園 25年3月竣工（予定）

## 小中一貫教育内容の充実 P42~45

- 小中一貫教育要領 特別支援教育編の作成
- スチューデントシティ/ファイナンスパーク専用施設の新装オープン
- 都立産業技術高等専門学校と連携した「ものづくり教育」の充実
- 品川区固有職員の配置



平成17年 城南中学校ファイナンスパークの様子



地域で豊かに  
安心して暮らす

# 障害者支援事業の拡充

## 地域で支える

～施設入所から地域中心へ～

都内初

行政版ACTの導入 P58

(Assertive Community Treatment)

精神障害者のための地域生活安定化支援

- ・ 医療と福祉との連携  
服薬管理の指導・通院の見守り支援
- ・ 24時間対応で地域生活を支える
- ・ 精神障害者に集いの場を提供
- ・ 就労に関する支援や助言
- ・ 保健センターと連携した、家族の心理的負担のケア

## 地域で暮らす

～豊かに日中を過ごす～

・障害児の放課後預かり事業

P57

- ・ 放課後等の日中一時支援事業の拠点を拡充
- ・ 家族の就労や介護を支援

・重症心身障害児(者)通所事業

P59

- ・ 日中活動の場を提供
- ・ 体の機能維持や健康管理、入浴サービス
- ・ 介護者の負担軽減

# “しながわ” ならではの公園づくり

滑り台、シーソー、電車型遊具、ベンチなど

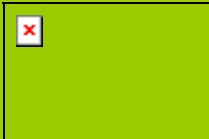
東品川海上公園にミッフィー広場

5,450千円 P65

外来種侵入の状況を把握し、和の樹木を活かした公園づくりへ

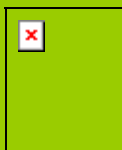
## 生物多様性実態調査

19,918千円 P68



## 樹種調査・樹木診断

24,918千円 P68



滑り台(スライダー)

ト레인型遊具

ミッフィー花壇





## 自助

### 地震に強い家づくり

住宅耐震診断・補強設計助成  
品川シェルター設置 P84, 85

小学校に消火ポンプ設置  
ポンプ操作マニュアル作成  
P83

アスベスト調査助成 P73

都内初！鉄道駅可動式ホーム柵整備 P82  
AED付自動販売機を公園に設置 P79

## 共助

地域防災力の向上

## 公助

安全・安心のまちづくり