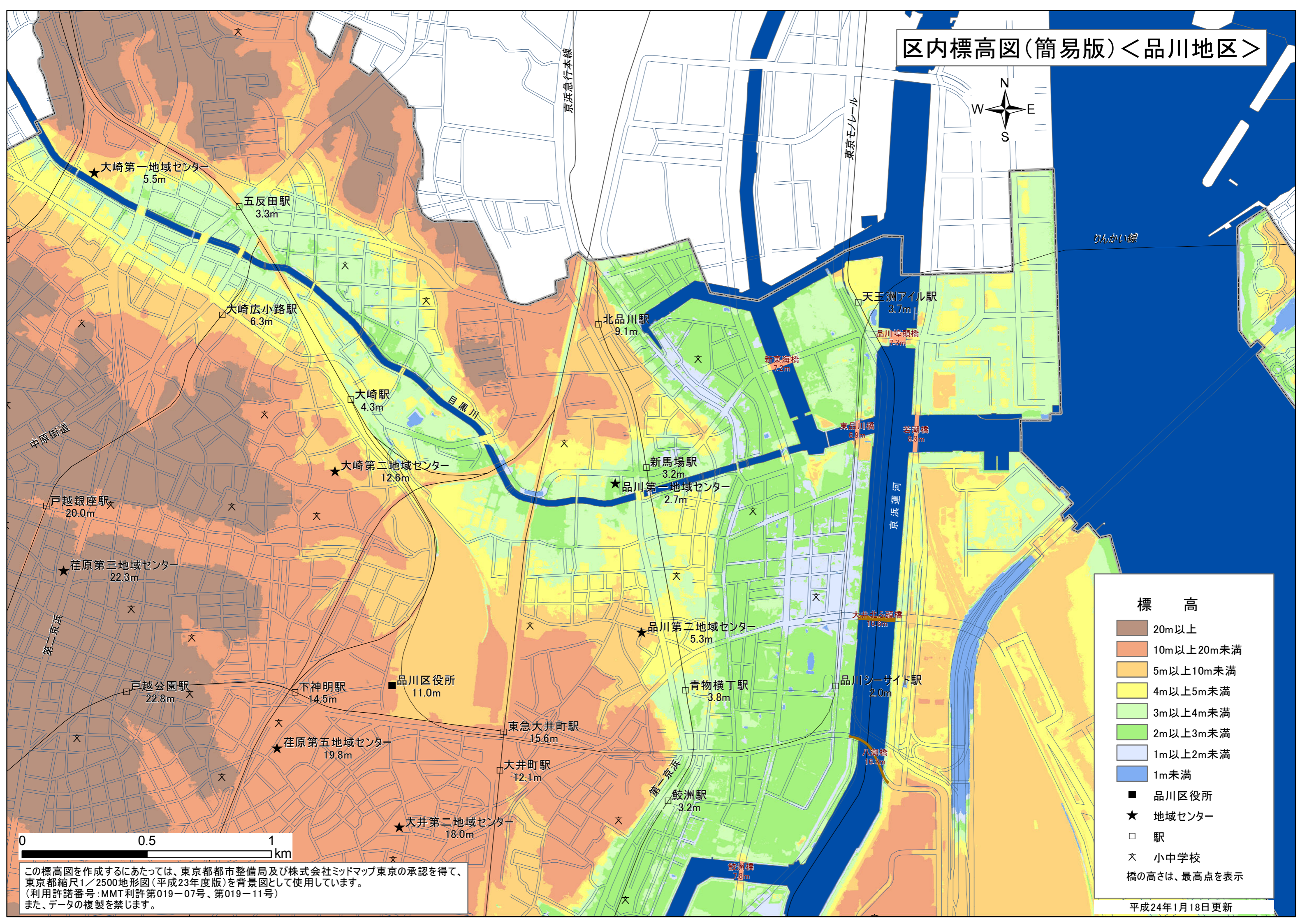
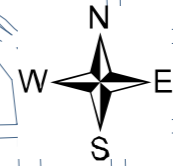


# 区内標高図(簡易版) <品川地区>



標高	
	20m以上
	10m以上20m未満
	5m以上10m未満
	4m以上5m未満
	3m以上4m未満
	2m以上3m未満
	1m以上2m未満
	1m未満
	品川区役所
	地域センター
	駅
	小中学校
橋の高さは、最高点を表示	
平成24年1月18日更新	



この標高図を作成するにあたっては、東京都都市整備局及び株式会社ミッドマップ東京の承認を得て、東京都縮尺1/2500地形図(平成23年度版)を背景図として使用しています。  
 (利用許諾番号:MMT利許第019-07号、第019-11号)  
 また、データの複製を禁じます。