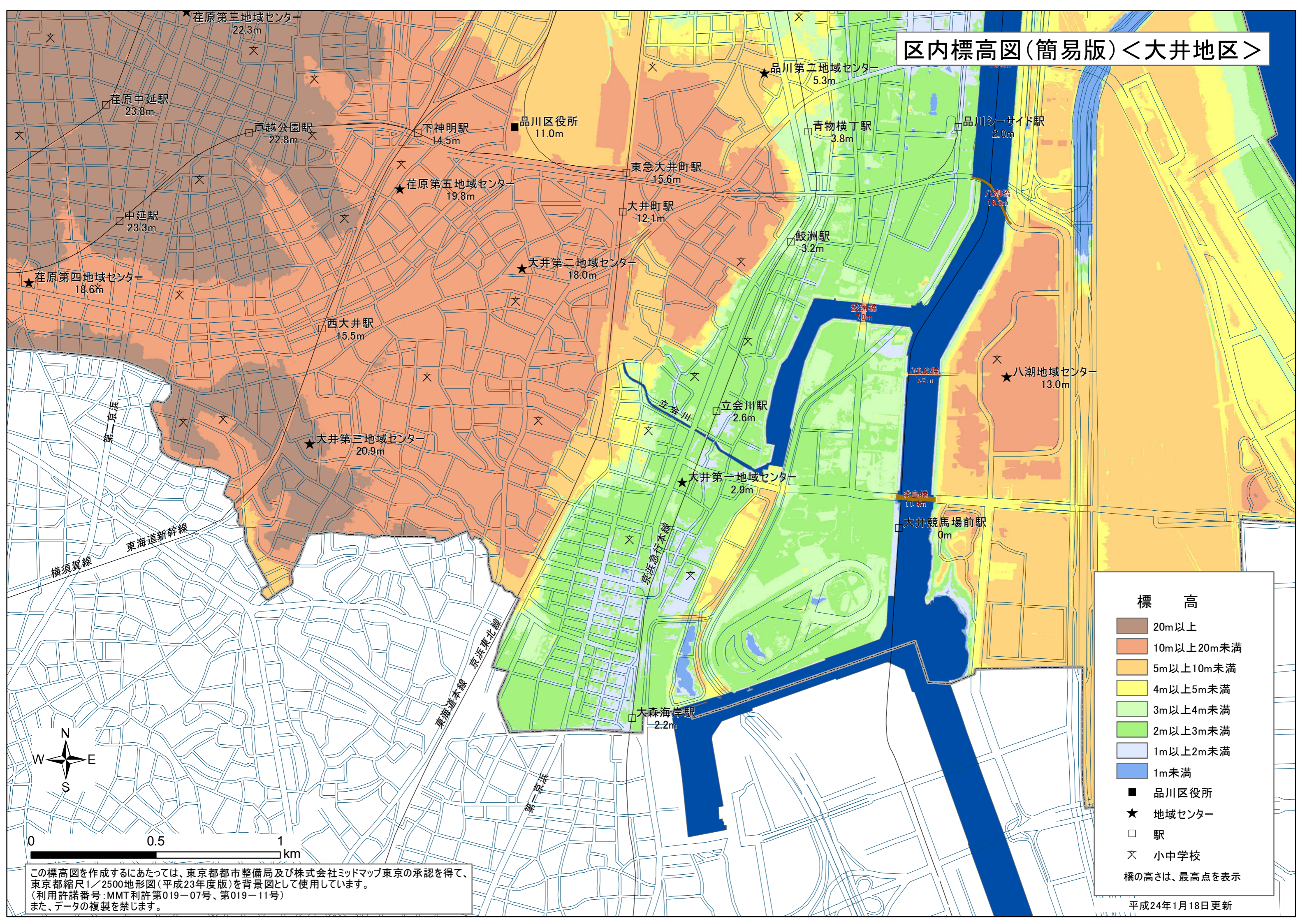


区内標高図(簡易版) <大井地区>

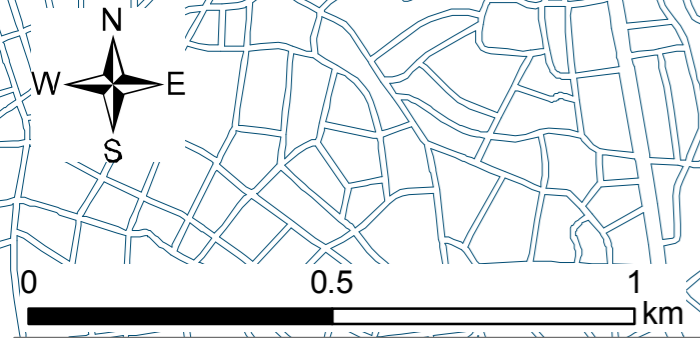


標高

- 20m以上
- 10m以上20m未満
- 5m以上10m未満
- 4m以上5m未満
- 3m以上4m未満
- 2m以上3m未満
- 1m以上2m未満
- 1m未満

■ 品川区役所
 ★ 地域センター
 □ 駅
 文 小中学校

橋の高さは、最高点を表示



この標高図を作成するにあたっては、東京都都市整備局及び株式会社ミッドマップ東京の承認を得て、東京都縮尺1/2500地形図(平成23年度版)を背景図として使用しています。
 (利用許諾番号:MMT利許第019-07号、第019-11号)
 また、データの複製を禁じます。