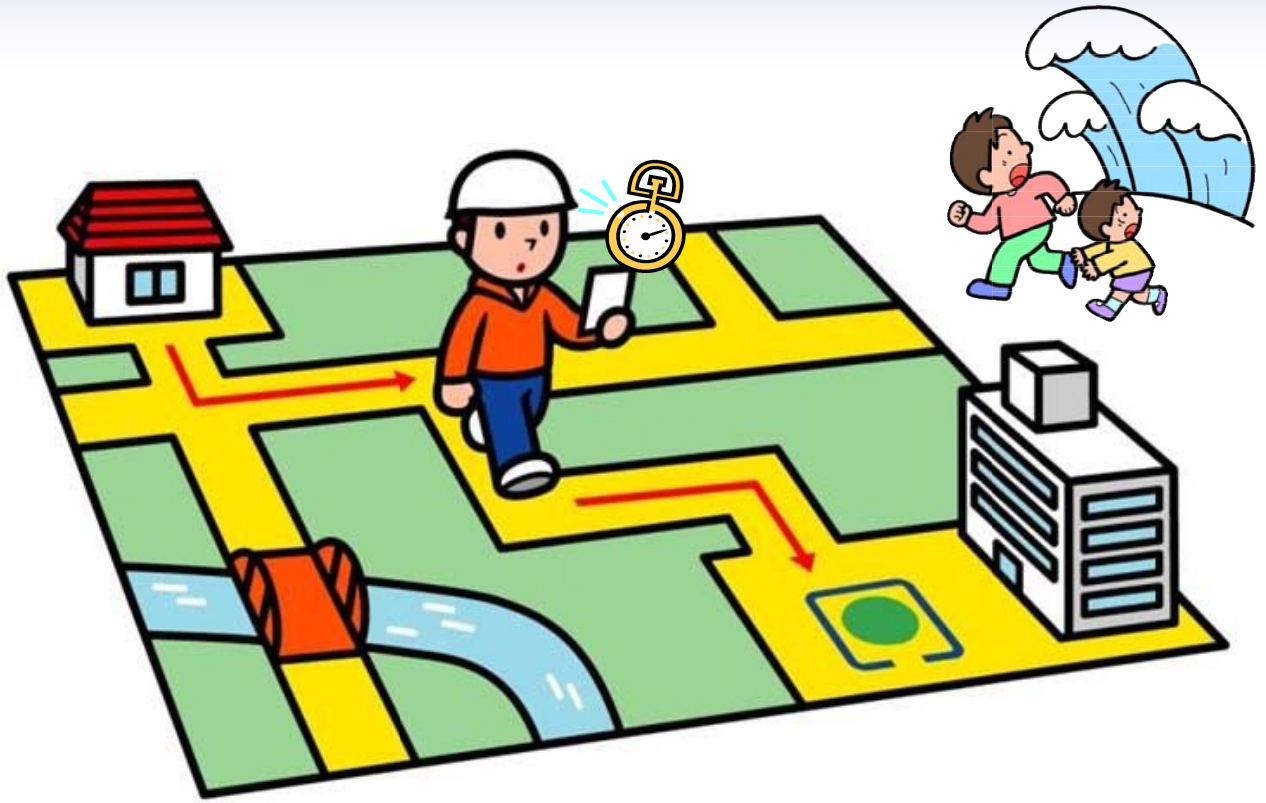


～想定外の津波から自分を守るために～

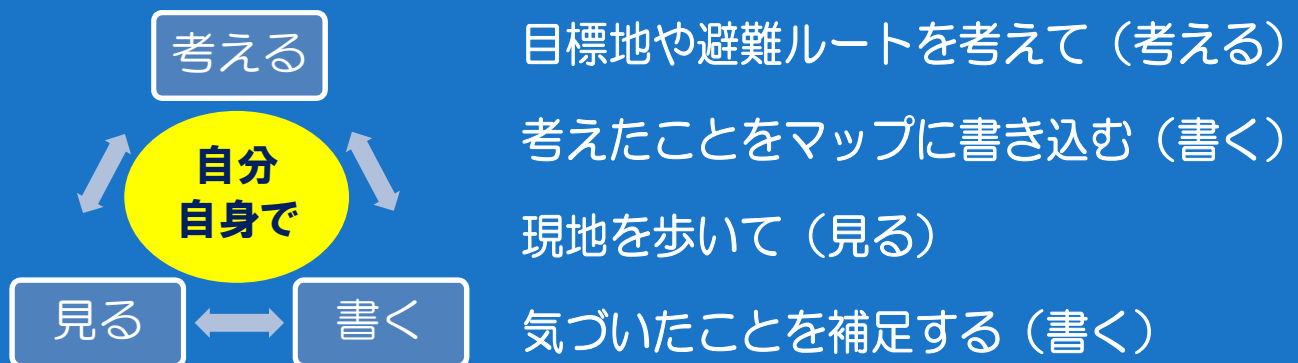
# 津波自主避難マップ

結  
合  
ラ  
イ  
ン



結  
合  
ラ  
イ  
ン

## ■津波自主避難マップの作り方■



結  
合  
ラ  
イ  
ン

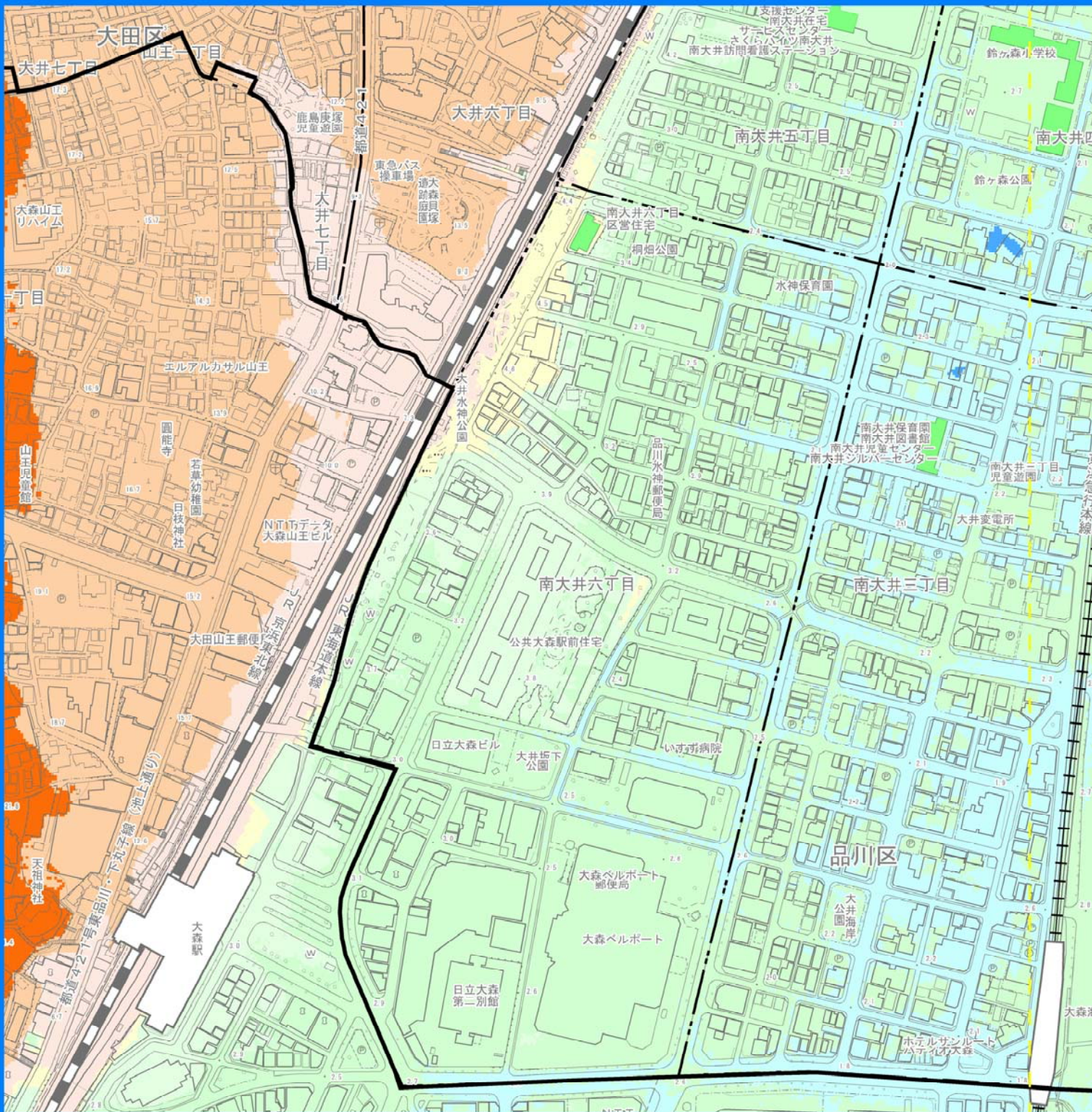
マップを作り、“いざ”という時のために役立てよう！

作成日 年 月 日

名前



<メモ>



<メモ>

東京都都市整備局及び㈱ミッドマップ東京の承認を得て、  
東京都縮尺1/2,500地形図(平成23年度版)を背景図として使用しております。  
(MMT利許第019号-16)また、データの複製を禁じます。



## ■わが家の避難所■

|                         |    |  |     |  |
|-------------------------|----|--|-----|--|
| わが家の避難所                 | 名称 |  | 所在地 |  |
| 家族が離ればなれになった<br>ときの集合場所 | 名称 |  | 所在地 |  |

## ■家族の連絡先■

| 家族の名前 | 生年月日  | 電話番号 | 血液型 | 会社・学校の電話番号 |
|-------|-------|------|-----|------------|
|       | 年 月 日 | ☎    | 型   | ☎          |
|       | 年 月 日 | ☎    | 型   | ☎          |
|       | 年 月 日 | ☎    | 型   | ☎          |
|       | 年 月 日 | ☎    | 型   | ☎          |
|       | 年 月 日 | ☎    | 型   | ☎          |

## ■確認リスト■

### 役に立つもの：「○」と記載

- 高い建物とその出入り口 (オートロックの有無も)
  消火器・消火栓
  防災無線のスピーカー
  歩道橋

### あぶないもの（避難を妨げそうなもの）：「×」と記載

- ブロック塀
  高い壁
  電柱・電線
  階段
  スロープ・段差
  駐輪自転車
  看板
  街路灯
  高架
  自動販売機
  木造家屋
  ビルのガラス
  老木

### その他

- 高低感覚 (標高図との照らし合わせ)
  所要時間
  道路の幅
  避難ルート of 交通量

ダウンロード先

区ホームページ

津波自主避難マップ

検索



<発行> 品川区 平成 25 年 2 月

<問合せ先> 品川区 防災まちづくり事業部 河川下水道課

〒140-8715 東京都品川区広町 2-1-36 TEL 03 (5742) 6794 (直)

ホームページ <http://www.city.shinagawa.tokyo.jp/>

記入する内容を記号化したり、色を統一するとマップが見やすくなります。



必ず書き込むもの

- : 出発地
- : 目標地
- : 高い建物
- : 避難ルート (メイン)
- : 避難ルート (別ルート)

気付いたこと

- 役に立つもの  
(消火栓、歩道橋、避難先の入口 など)
- あぶないもの  
(電線、自動販売機、ビルのガラス など)
- 電柱の多い道路
- コンクリートの高い壁
- 幅の狭い道路
- 高架の下をくぐる

標高

- 20m以上
- 10m以上20m未満
- 5m以上10m未満
- 4m以上5m未満
- 3m以上4m未満
- 2m以上3m未満
- 1m以上2m未満
- 1m未満

建物の区分

- 区有施設 (3階以上、耐震化)

鉄道

- JR
- 私鉄

地図番号 17



黄色の点線を参考に左と右の地図を結合してください。