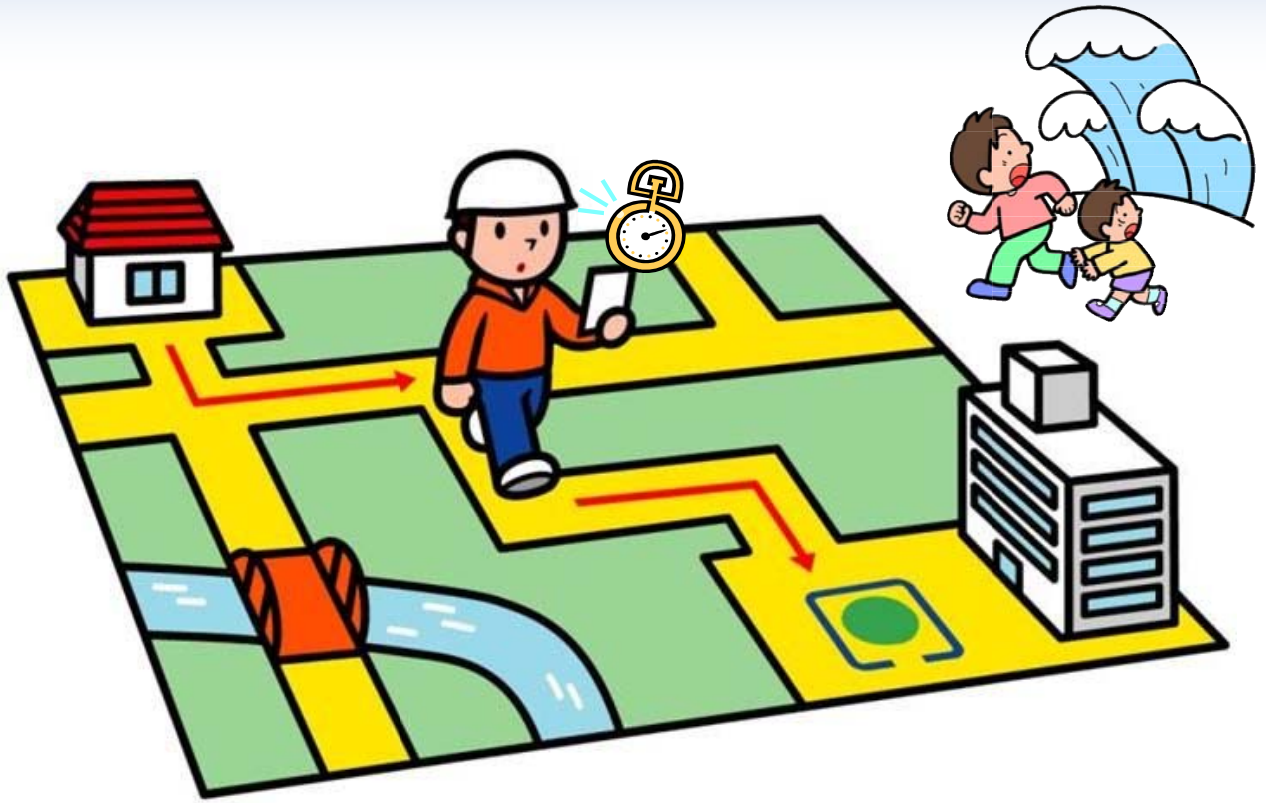


～想定外の津波から自分を守るために～

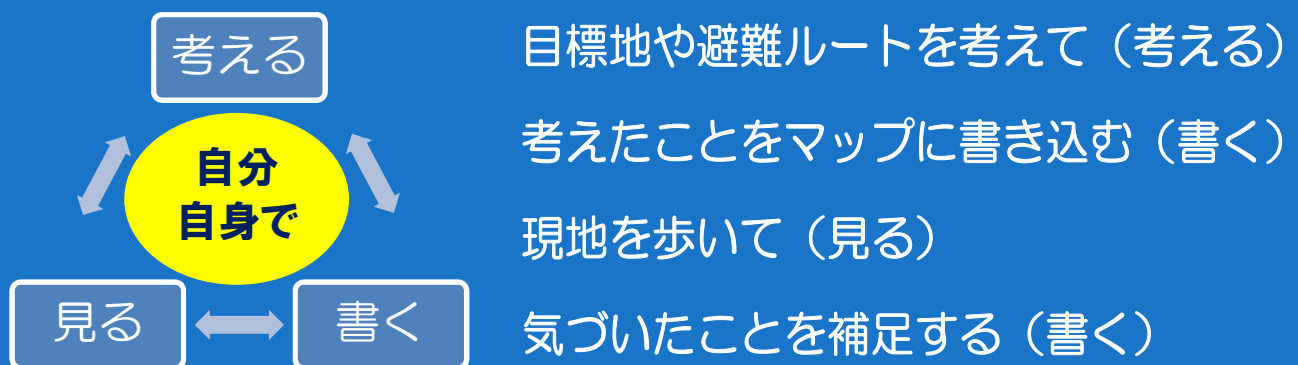
津波自主避難マップ

結
合
ラ
イ
ン



結
合
ラ
イ
ン

■津波自主避難マップの作り方■



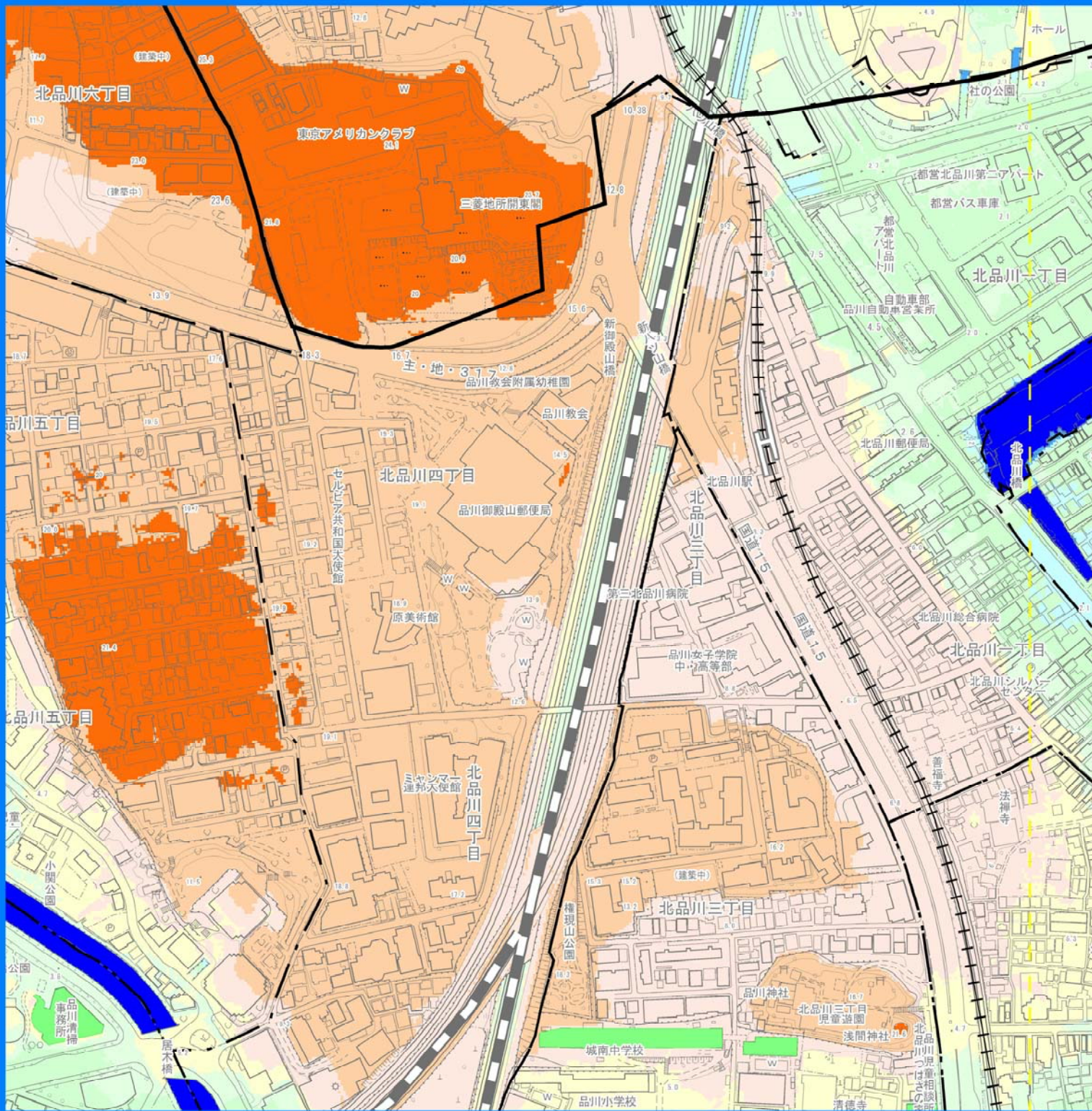
結
合
ラ
イ
ン

マップを作り、“いざ”という時のために役立てよう！

作成日 年 月 日

名前

< メモ >



< メモ >

東京都都市整備局及び㈱ミッドマップ東京の承認を得て、
東京都縮尺1/2,500地形図(平成23年度版)を背景図として使用しております。
(MMT利許第019号-16)また、データの複製を禁じます。

■わが家の避難所■

わが家の避難所	名称		所在地	
家族が離ればなれになった ときの集合場所	名称		所在地	

■家族の連絡先■

家族の名前	生年月日	電話番号	血液型	会社・学校の電話番号
	年 月 日	☎	型	☎
	年 月 日	☎	型	☎
	年 月 日	☎	型	☎
	年 月 日	☎	型	☎
	年 月 日	☎	型	☎

■確認リスト■

役に立つもの：「○」と記載

- 高い建物とその出入り口 (オートロックの有無も)
 消火器・消火栓
 防災無線のスピーカー
 歩道橋

あぶないもの（避難を妨げそうなもの）：「×」と記載

- ブロック塀
 高い壁
 電柱・電線
 階段
 スロープ・段差
 駐輪自転車
 看板
 街路灯
 高架
 自動販売機
 木造家屋
 ビルのガラス
 老木

その他

- 高低感覚 (標高図との照らし合わせ)
 所要時間
 道路の幅
 避難ルート of 交通量

ダウンロード先

区ホームページ

津波自主避難マップ

検索



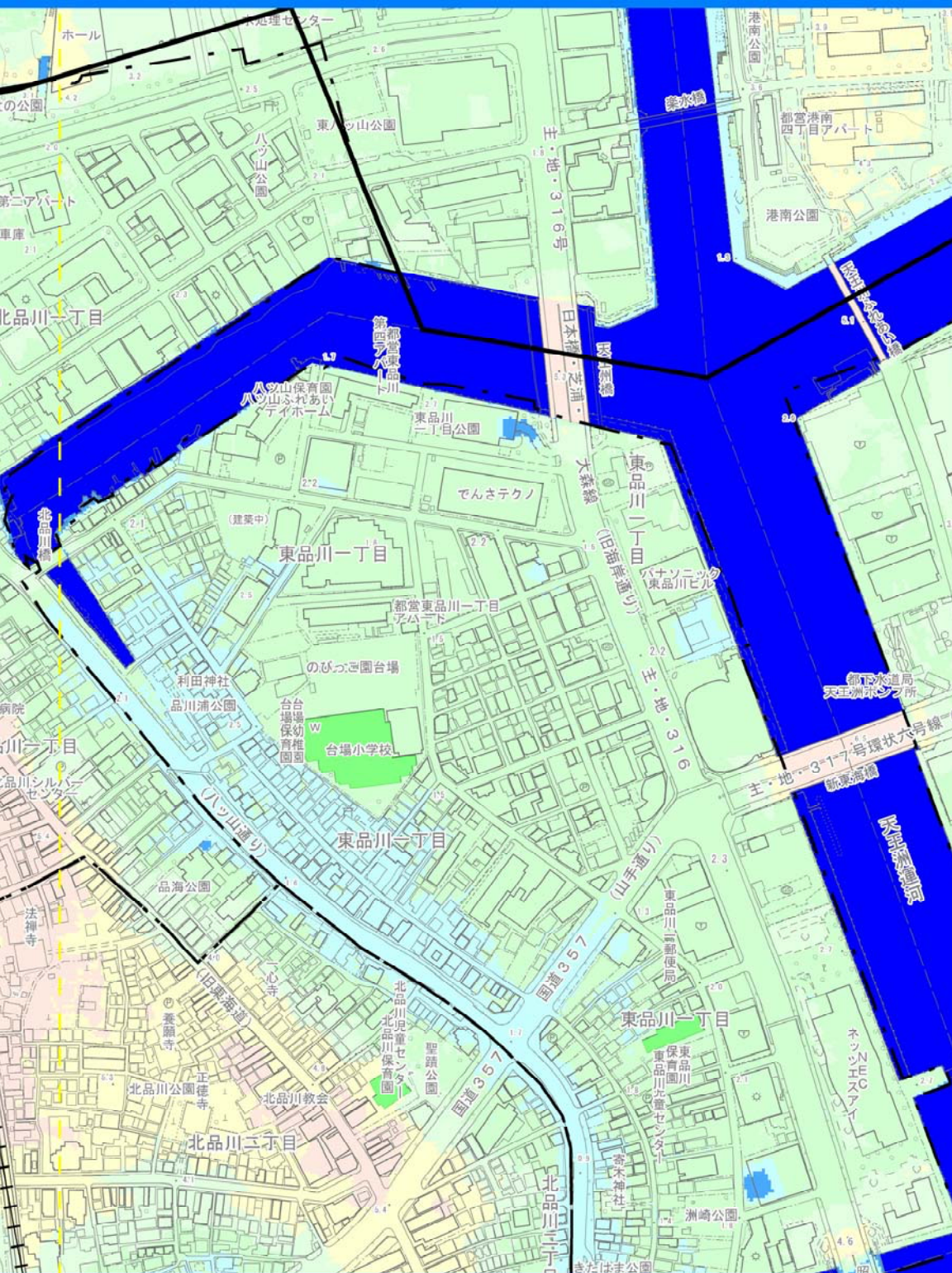
<発行> 品川区 平成 25 年 2 月

<問合せ先> 品川区 防災まちづくり事業部 河川下水道課

〒140-8715 東京都品川区広町 2-1-36 TEL 03 (5742) 6794 (直)

ホームページ <http://www.city.shinagawa.tokyo.jp/>

記入する内容を記号化したり、色を統一するとマップが見やすくなります。



必ず書き込むもの

- : 出発地
- : 目標地
- : 高い建物
- : 避難ルート (メイン)
- : 避難ルート (別ルート)

気付いたこと

- 役に立つもの
(消火栓、歩道橋、避難先の入口など)
- あぶないもの
(電線、自動販売機、ビルのガラスなど)
- 電柱の多い道路
- コンクリートの高い壁
- 幅の狭い道路
- 高架の下をくぐる

標高

- 20m以上
- 10m以上20m未満
- 5m以上10m未満
- 4m以上5m未満
- 3m以上4m未満
- 2m以上3m未満
- 1m以上2m未満
- 1m未満

建物の区分

- 区有施設 (3階以上、耐震化)

鉄道

- JR
- 私鉄

地図番号 6



黄色の点線を参考に左右の地図を結合してください。