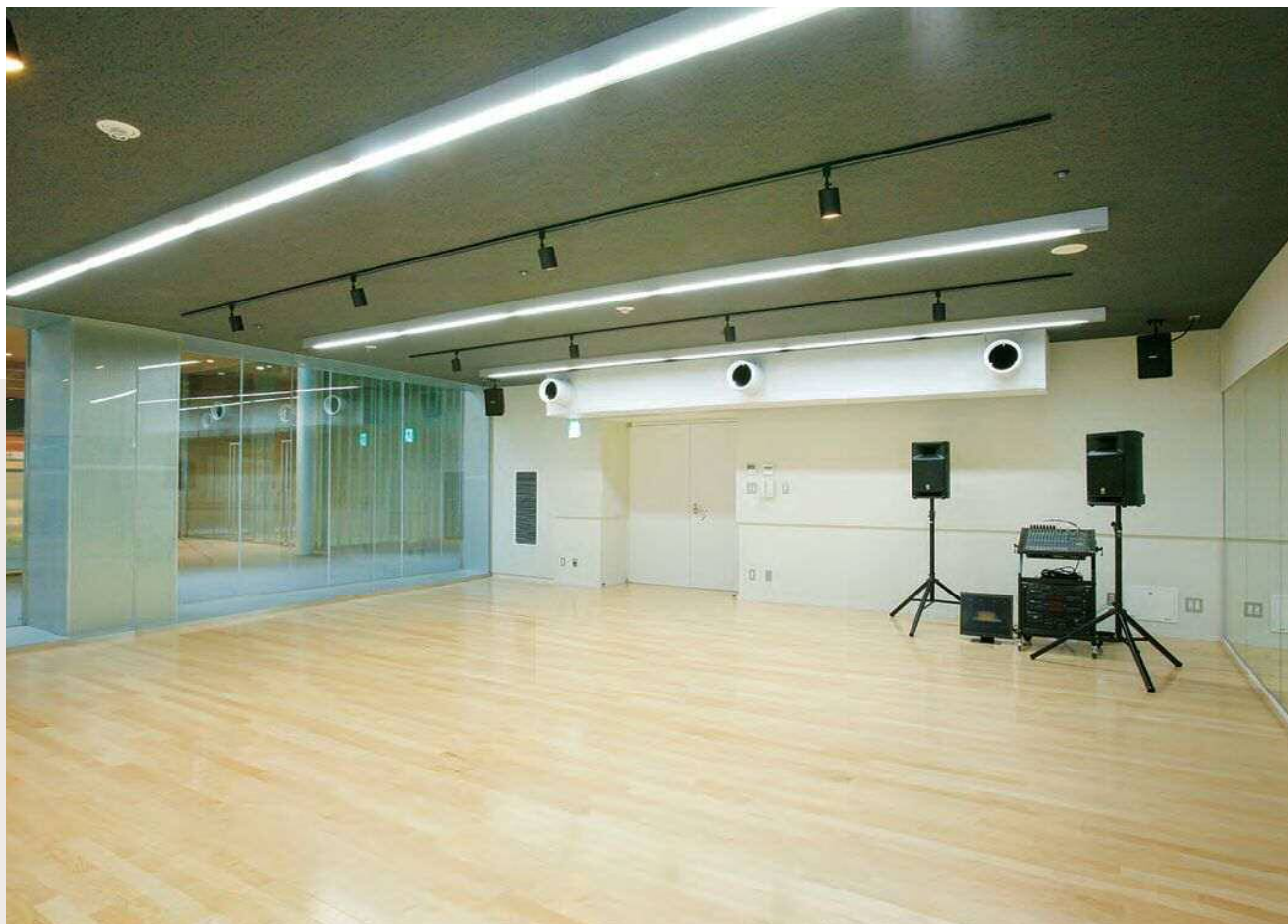
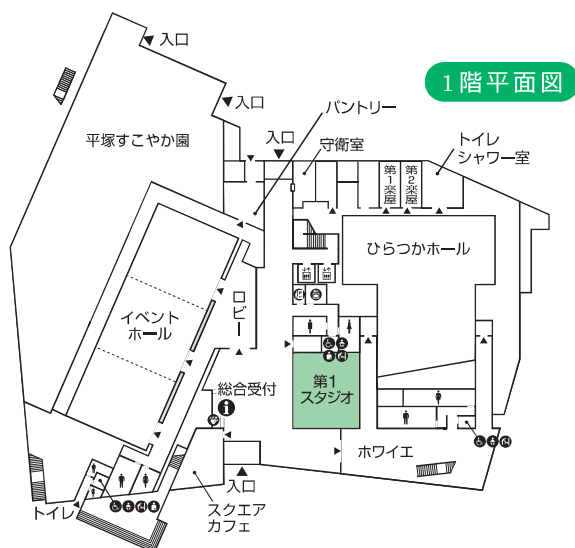


## 第1スタジオ (1階)

第1スタジオ [82㎡ 定員20～50名(利用用途による)]



音楽活動やダンスの練習、ホール楽屋としても利用可能です。(アップライトピアノ配備)



エントランスホールから見た第1スタジオ



## 第2・第3スタジオ(中2階)

第2スタジオ [39㎡ 定員30名]



音楽活動やダンスの練習、ホール楽屋としても利用可能です。(アップライトピアノ  
配備)

バンド練習など、音楽活動にご利用いただけます。(ドラムセット・キーボード  
配備)



第3スタジオ [25㎡ 定員10名]

中2階平面図

